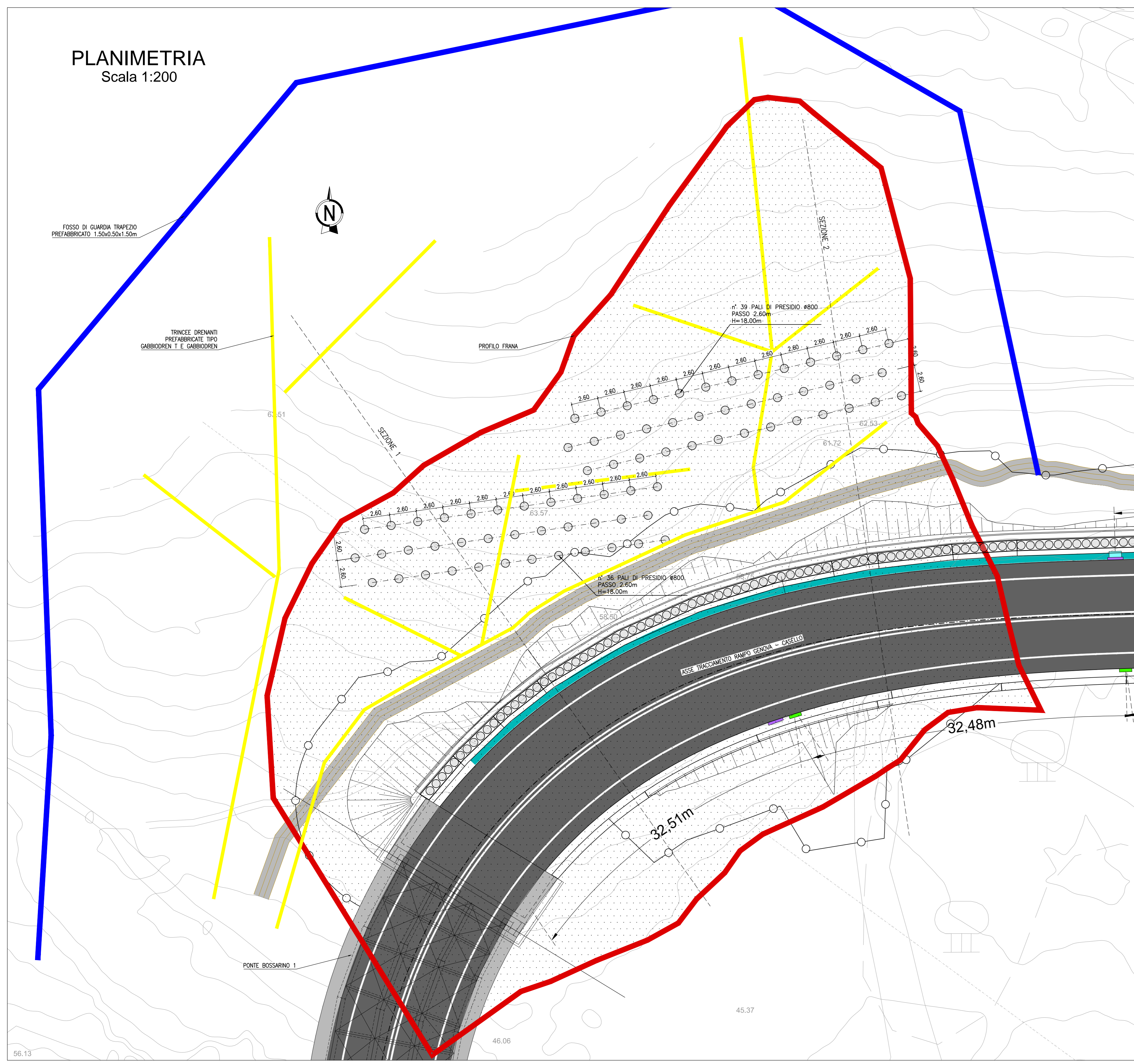
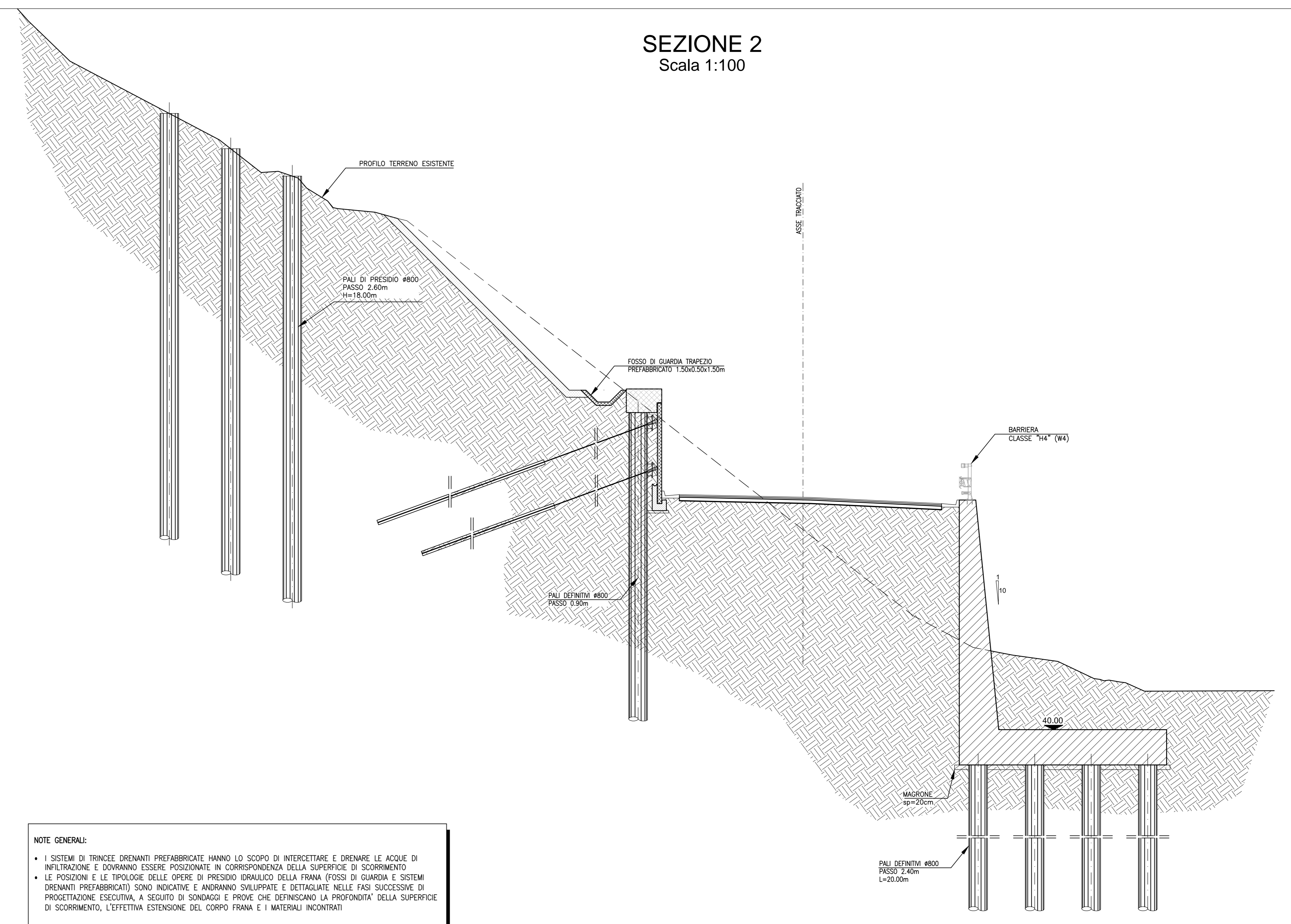


**PLANIMETRIA**  
Scala 1:200



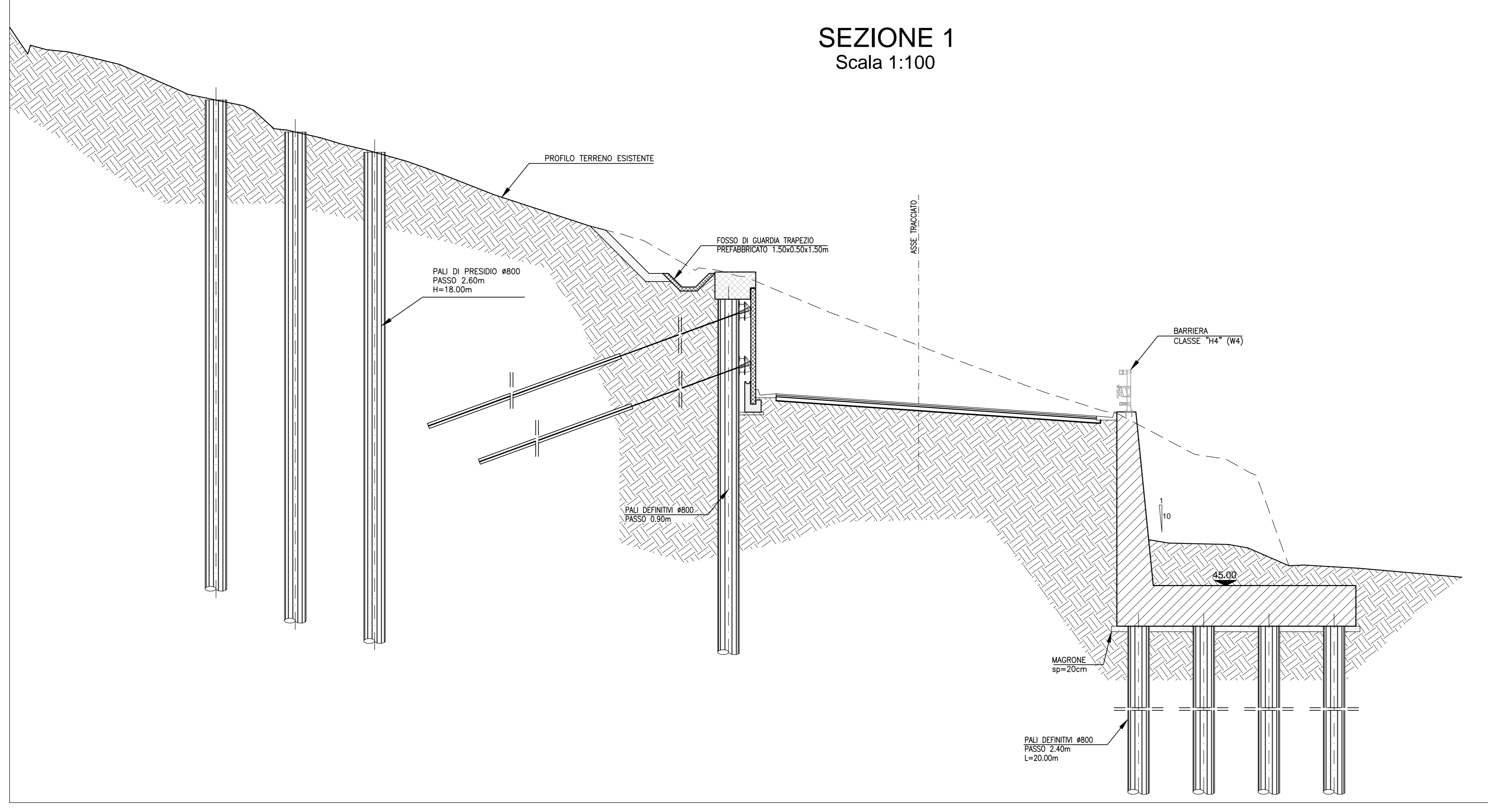
**SEZIONE 2**  
Scala 1:100



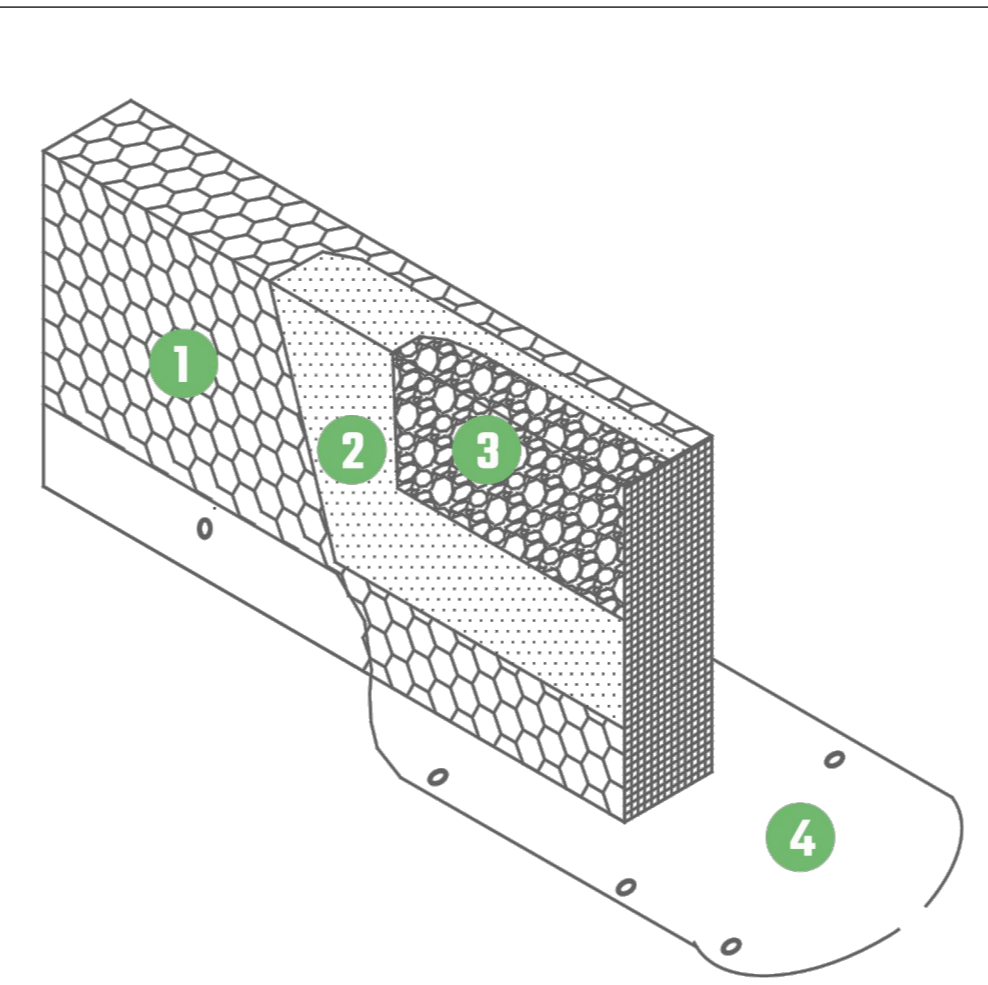
**NOTE GENERALI:**

- I SISTEMI DI TRINCEE DRENANTI PREFABBRICATE HANNO LO SCOPO DI INTERCETTARE E DRENARE LE ACQUE DI INFILTRAZIONE E DOVRANNO ESSERE POSIZIONATE IN CORRISPONDENZA DELLA SUPERFICIE DI SCORRIMENTO
- LE POSIZIONI E LE TIPOLOGIE DELLE OPERE DI PRESIDIO ORAZIONALE DELLA FRANA (FOSSE DI GUARDIA E SISTEMI DRENANTI PREFABBRICATI) SONO INDICATE E ANDRANNO SVILUPPATE E DETTAGGIATE NELLE FASI SUCCESSIVE DI PROGETTAZIONE ESECUTIVA, A SEGUITO DI SONDAZZI E PROVE CHE DEFINISCONO LA PROFONDITA' DELLA SUPERFICIE DI SCORRIMENTO, L'EFFETTIVA ESTENSIONE DEL CORPO FRANA E I MATERIALI INCONTRATI

**SEZIONE 1**  
Scala 1:100



**PARTICOLARE GABBIODREN**



- GABBIA METALLICA ESTERNA DI CONTENIMENTO IN RETE METALLICA A DOPPIA TORSIONE TIPO 8x10 IN FILO DI ACCIAIO DI DIAMETRO 2,70mm CON ZINCATURA ZN/AL5%
- GEOTESSILE DI RIVESTIMENTO CON FUNZIONE DI FILTRAZIONE E SEPARAZIONE
- NUCLEO DRENANTE COSTITUITO DA BLOCCHETTI DI POLISTIROLO ESPANSO IMPUTRESCIBILE E CHIMICAMENTE INERTE ALLE ACQUE
- GUAINA IMPERMEABILE OCCHIELLATA IN POLIETILENE (OPZIONALE)

**TABELLE DIMENSIONALI E CARATTERISTICHE TECNICHE**

**TAB 1 - DIMENSIONI STANDARD DEL PANNELLO PREFABBRICATO**

Tipologia Gabbiodren	L - Lunghezza [m]	W - Larghezza [m]	H - Altezza [m]
80-30	2,00	0,30	100
80-30-18	2,00	0,30	50

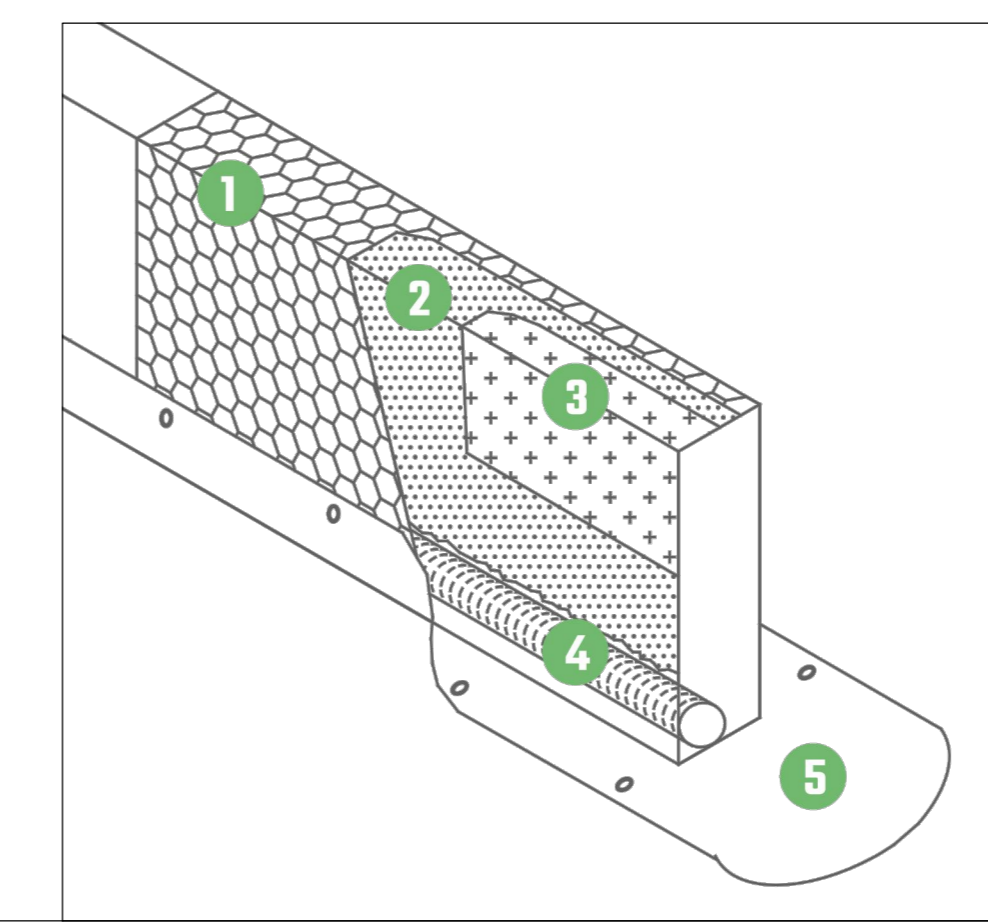
**TAB 2 - DIMENSIONI DELLA GUAINA IMPERMEABILE OCCHIELLATA (OPZIONALE)**

W - Larghezza [m]	L - Lunghezza [m]
0,80	50
0,90	50
1,40	50

**TAB 3 - COMBINAZIONI STANDARD DELLA MAGLIA - FILO DELLO SCATOLARE METALLICO**

Maglia tipo [cm]	Ø [mm]	Tolleranza [mm]	Diametro filo [mm]	Quantità minima di rivestimento Zn/Al [g/m <sup>2</sup> ]
8 x 10	80	-0 / +10	2,70	245

**PARTICOLARE GABBIODREN**



- GABBIA METALLICA ESTERNA DI CONTENIMENTO IN RETE METALLICA A DOPPIA TORSIONE TIPO 8x10 IN FILO DI ACCIAIO DI DIAMETRO 2,70mm CON ZINCATURA ZN/AL5%
- GEOTESSILE DI RIVESTIMENTO CON FUNZIONE DI FILTRAZIONE E SEPARAZIONE
- NUCLEO DRENANTE COSTITUITO DA BLOCCHETTI DI POLISTIROLO ESPANSO IMPUTRESCIBILE E CHIMICAMENTE INERTE ALLE ACQUE
- TUBO DRENANTE FESSURATO PRASSEMBLATO IN FASE DI PRODUZIONE
- GUAINA IMPERMEABILE OCCHIELLATA IN POLIETILENE (OPZIONALE)

**TABELLE DIMENSIONALI E CARATTERISTICHE TECNICHE**

**TAB 1 - DIMENSIONI STANDARD DEL PANNELLO PREFABBRICATO**

Tipologia Gabbiodren	L - Lunghezza [m]	W - Larghezza [m]	H - Altezza [m]	Ø esterno tubo [mm]
80-30-18	2,00	0,30	100	180
80-30-18	2,00	0,30	50	180

**TAB 2 - DIMENSIONI DELLA GUAINA IMPERMEABILE OCCHIELLATA (OPZIONALE)**

W - Larghezza [m]	L - Lunghezza [m]
0,80	50
0,90	50
1,40	50

**TAB 3 - COMBINAZIONI STANDARD DELLA MAGLIA - FILO DELLO SCATOLARE METALLICO**

Maglia tipo [cm]	Ø [mm]	Tolleranza [mm]	Diametro filo [mm]	Quantità minima di rivestimento Zn/Al [g/m <sup>2</sup> ]
8 x 10	80	-0 / +10	2,70	245

**TABELLA MATERIALI :**

<b>PALI DI FONDAZIONE:</b>	
- Classe	C25/30 MPa
- Classe di esposizione	XC2
- Classe di consistenza	S4
- Rapporto A/C	<=0,60
- Diametro max. sferi	25mm
- Copriferro	60mm
<b>ACCIAIO PER C.A.:</b>	
Tipo B450C	f <sub>yk</sub> ≥ 450 MPa
	f <sub>tk</sub> ≥ 540 MPa

**Autostrada dei Fiori**  
Tronco A10: Savona - Ventimiglia (confine francese)

**NUOVO SVINCOLO AUTOSTRADALE DI VADO LIGURE**  
CARREGGIATA SUD / CARREGGIATA NORD  
Progr. Km 47+545

**PROGETTO DEFINITIVO**

**FRANA**  
OPERE DI PRESIDIO  
PLANIMETRIA E DETTAGLI

PROGETTISTA	RESPONSABILE INTEGRAZIONE ATTIVITA' SPECIALISTICHE	IMPRESA	COMMITTENTE
Del Ing. Enrico GIRELLANO Ordine degli Ingegneri Prov. di Milano n° 1993	Del Ing. Enrico GIRELLANO Ordine degli Ingegneri Prov. di Milano n° 1993	SIMA	Autostrada dei Fiori S.p.A. Via della Repubblica, 46 18100 Imperia (IM)

REV.	DATA	DESCRIZIONE	REDATTO	CONTR.	APPROV.	PRENAME	DATA	SCALA
							Febbraio 2020	1:100 / 1:200

COORDINATA: P12810 D A10 OMG P2 0117 A

RESPONSABILE DEL PROCEDIMENTO: VISTO DELLA COMMITTENTE