

PLANIMETRIA
Scala 1:200

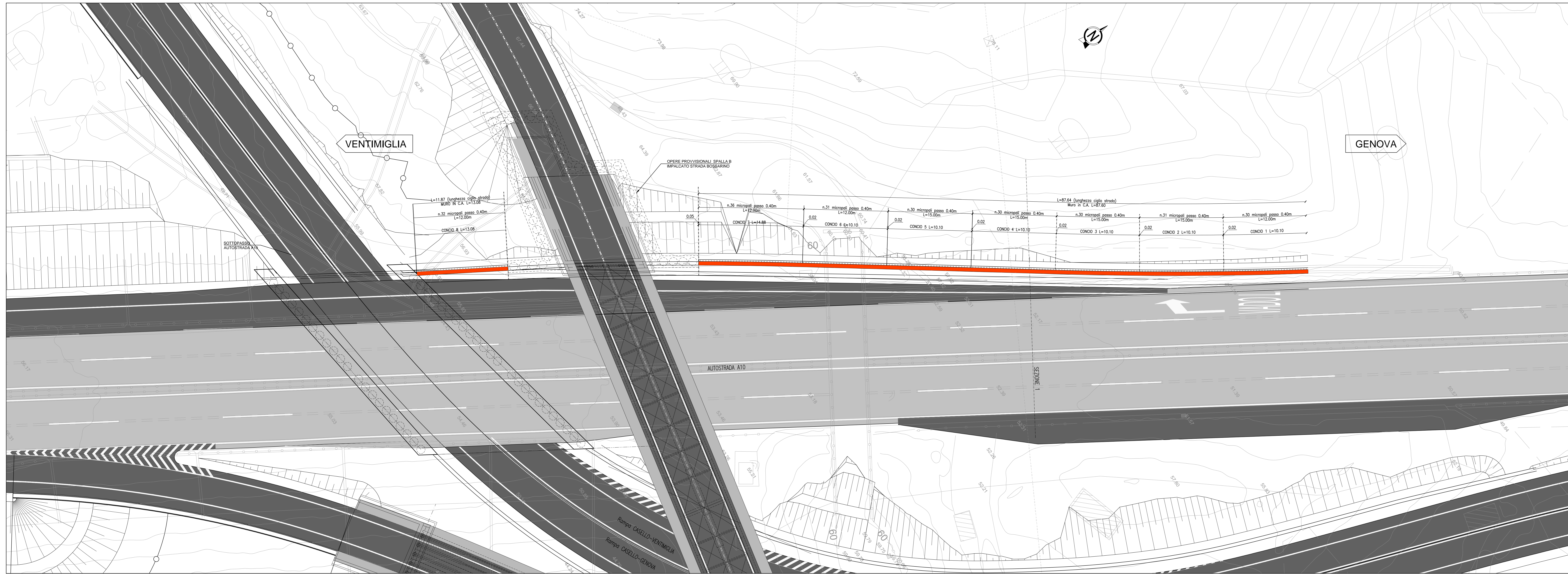


TABELLA TIRANTI

TIPO	L (m)	L1 (m)	L2 (m)	N°	
T1	18'	17	7	10	24
T2	18'	16	5	11	24
T3	18'	13	4	9	24
T4	18'	23	8	15	18
T5	18'	19	6	13	18
T6	18'	11	6	5	5

TABELLA MATERIALI :

MAGLI DI FONDAZIONE (con struttura):

- Classe di esposizione: C17/15 MPa
- Classe di consistenza: S3
- Classe di compatibilità: S3

PIASTRE DI FONDAZIONE:

- Classe di esposizione: C25/30 MPa
- Classe di consistenza: S3
- Classe di compatibilità: S3
- Rapporto A/C: $\leq 0,60$
- Diametro max. inerti: 30mm
- Capillarità: 35(+5,-0)mm

ELEVAZIONE:

- Classe di esposizione: C32/40 MPa
- Classe di consistenza: S4
- Classe di compatibilità: S4
- Rapporto A/C: $\leq 0,60$
- Diametro max. inerti: 32mm
- Capillarità: 45mm

TRAVI DI CORMENIAMENTO:

- Classe di esposizione: C25/30 MPa
- Classe di consistenza: S3
- Classe di compatibilità: S3
- Rapporto A/C: $\leq 0,60$
- Diametro max. inerti: 32mm
- Capillarità: 45mm

ELEMENTI PREFABBRICATI:

- Classe di esposizione: C25/30 MPa
- Classe di consistenza: S3
- Classe di compatibilità: S3
- Rapporto A/C: $\leq 0,45$
- Diametro max. inerti: 22mm
- Capillarità: 35(+5,-0)mm
- Capillarità alla faccia: 30(+5,-0)mm

PAU DI FONDAZIONE:

- Classe di esposizione: C25/30 MPa
- Classe di consistenza: S3
- Classe di compatibilità: S3
- Rapporto A/C: $\leq 0,60$
- Diametro max. inerti: 25mm
- Capillarità: 60mm

ACCIAIO PER C.A.:

- Classe di esposizione: f_{yk} ≥ 450 MPa
- Classe di consistenza: f_{yk} ≥ 540 MPa
- Classe di compatibilità: S3

TRAVI ATTI:

- Classe di esposizione: f_{yk} ≥ 450 MPa
- Classe di consistenza: f_{yk} ≥ 540 MPa
- Classe di compatibilità: S3

ACCIAIO TRAVI DI RIPARTIZIONE BERLINESE PROVVISORIA E PARATE DEFINITIVE:

- Classe di esposizione: f_{yk} ≥ 450 MPa
- Classe di consistenza: f_{yk} ≥ 540 MPa
- Classe di compatibilità: S3

MISCELA CEMENTIZIA DI INIEZIONE DEL TRATTO:

- Classe di esposizione: C25/30
- Classe di consistenza: S3
- Classe di compatibilità: S3
- Rapporto A/C: $\leq 0,60$
- Diametro max. inerti: 30mm
- Capillarità: 35(+5,-0)mm

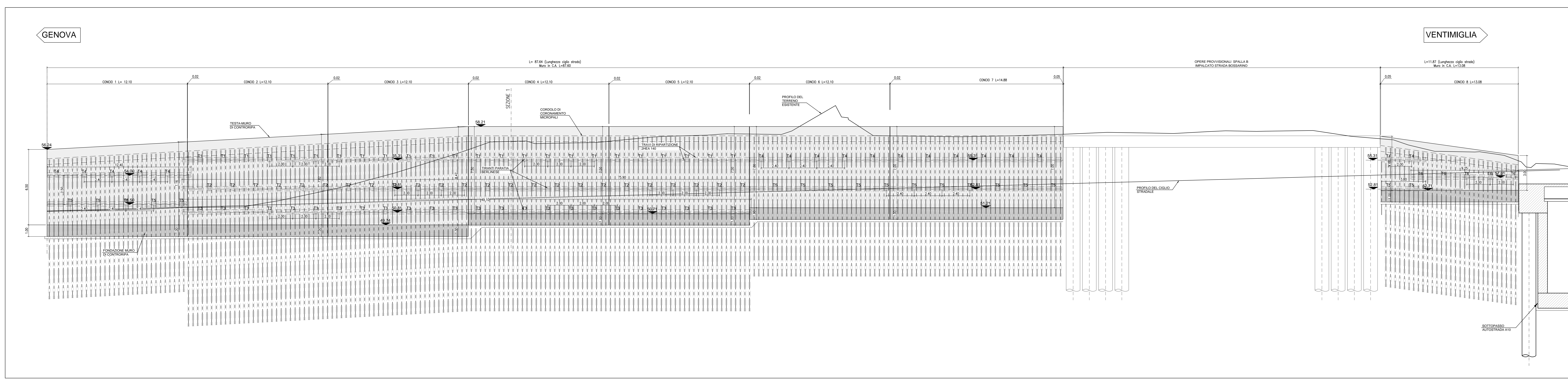
MISCELA CEMENTIZIA PER MICROPALE:

- Classe di esposizione: C25/30
- Classe di consistenza: S3
- Classe di compatibilità: S3
- Rapporto A/C: $\leq 0,60$
- Diametro max. inerti: 25mm
- Capillarità: 60mm

SALDATURE:

- Classe di esposizione: S3
- Classe di compatibilità: S3

PROFILO LONGITUDINALE
Scala 1:100



Autostrada dei Fiori
Tronco A10: Savona - Ventimiglia (confine francese)

NUOVO SVINCOLO AUTOSTRADALE DI VADO LIGURE

CARREGGIATA SUD / CARREGGIATA NORD
Progr. Km 47+545

PROGETTO DEFINITIVO

OPERE D'ARTE MINORI
RAMO GENOVA - CASELLO (MU02)
Berlinese rivestita - Tratto 1 in dx
Planimetria e Prospetto

PROGETTISTA: SIMA
RESPONSABILE INTEGRAZIONE ATTIVA SPECIALISTICA: SIMA
IMPRESA: SIMA
COMITENTE: Autostrade del Fiori S.p.A.

REVISIONI:

REV.	DATA	DESCRIZIONE	REDATTO	CONTR.	APPROV.	PRELIM.	DATA	SCALA
01								

RESPONSABILE DEL PROCEDIMENTO: VISTO DELLA COMMITENTE