

SEZIONE 1

Scala 1:100

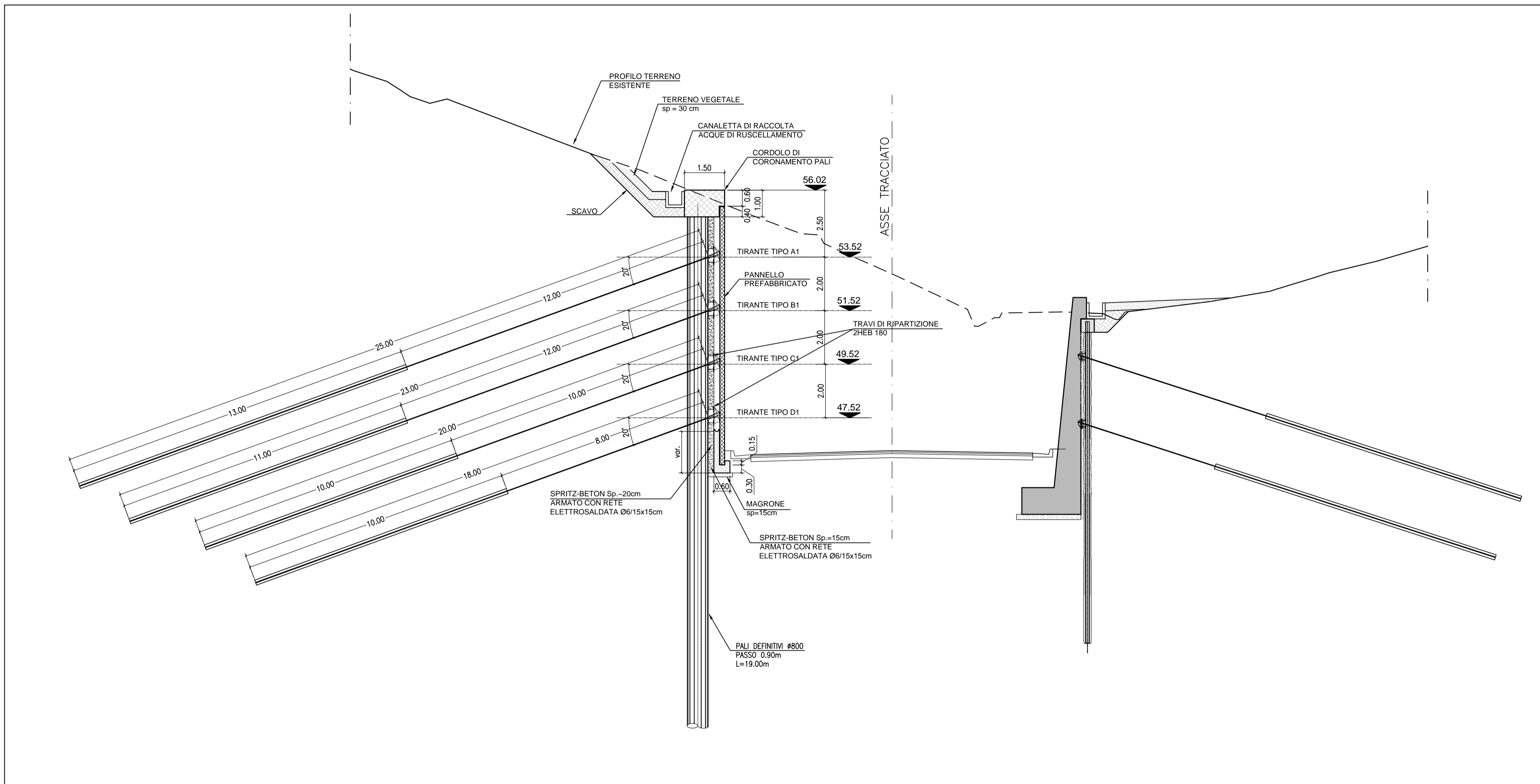


TABELLA MATERIALI :

MAGRO DI FONDAZIONE (non strutturale):

- Classe: C12/15 MPa
- Classe di esposizione: X0

PLATEA DI FONDAZIONE:

- Classe: C25/30 MPa
- Classe di esposizione: XC2
- Classe di consistenza: S3
- Rapporto A/C: <=0,60
- Diametro max. inerti: 30mm
- Copriferro: 35(+10,-0)mm

ELEVAZIONE:

- Classe: C32/40 MPa
- Classe di esposizione: XS1
- Classe di consistenza: S4
- Rapporto A/C: <=0,50
- Diametro max. inerti: 32mm
- Copriferro: 45mm

TRAVI DI CORONAMENTO:

- Classe: C25/30 MPa
- Classe di esposizione: XC2
- Classe di consistenza: S4
- Rapporto A/C: <=0,60
- Diametro max. inerti: 32mm
- Copriferro: 45mm

ELEMENTO PREFABBRICATO:

- Tipo di cemento: CEM I 52,5 R
- Classe: C35/45 MPa
- Classe di esposizione: XS1
- Classe di consistenza: S3
- Rapporto A/C: <=0,45
- Diametro max. inerti: 22mm
- Copriferro lato facciata: 35(+5,-0)mm
- Copriferro lato terra: 30(+5,-0)mm

PALI DI FONDAZIONE:

- Classe: C25/30 MPa
- Classe di esposizione: XC2
- Classe di consistenza: S4
- Rapporto A/C: <=0,60
- Diametro max. inerti: 25mm
- Copriferro: 60mm

ACCIAIO PER C.A.:

- Tipo B450C: f_{yk} ≥ 450 MPa, f_{tk} ≥ 540 MPa
- Sovraposizione: 50%

ACCIAIO TRAVI DI RIPARTIZIONE BERLINESE PROVVISORIA E PARATIE DEFINITIVE: S275

TIRANTI ATTIVI:

- Tiranti (classe 2 di protezione) a trefoli in acciaio armonico
- Perforazione: >=160 mm
- Trefoli
- Diametro nominale (pollici): 0,6" (15,24 mm)
- Sezione nominale: 139 mm²
- Tensione caratteristica di rottura f_{pk} ≥ 1860 N/mm²
- Tensione caratteristica all'1% di deform. tot. f_{p(1)k} ≥ 1670 N/mm²

TIRANTI PASSIVI DEFINITIVI:

- Tiranti passivi in acciaio
- Perforazione: >=100 mm
- Barre
- Diametro nominale: 32 mm
- Tensione caratteristica di rottura f_{pk} ≥ 550 N/mm²
- Tensione caratteristica di snervamento f_{0,2k} ≥ 500 N/mm²

MISCELA CEMENTIZIA DI INIEZIONE DEI TIRANTI:

- Caratteristica di resistenza minima C25/30
- Classe di esposizione XC2

CALCESTRUZZO PROIETTATO (UNI 10834)

- Classe di resistenza minima CP20

MISCELA CEMENTIZIA PER MICROPALI:

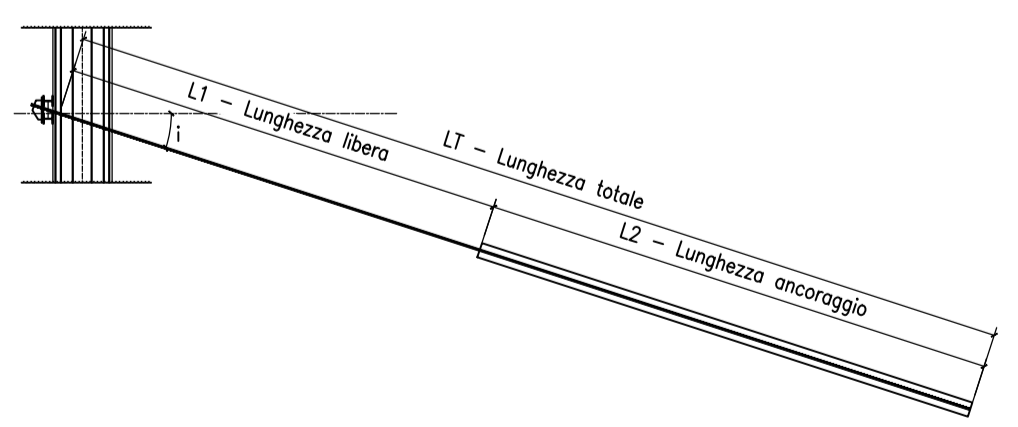
- Caratteristica di resistenza minima C25/30
- Classe di esposizione XC2

SALDATURE

- Secondo D.M. 17/01/2018

TABELLA TIRANTI

| TIPO | INCLIN. VERT. | LT(m) | L1(m) | L2(m) | TREFOLI | INT. (m) | PRE-TIRO (kN) | T. NOMINALE (kN) | T. COLLAUDO (kN) | Ø PERF. (mm) | N° |
|------|---------------|-------|-------|-------|---------|----------|---------------|------------------|------------------|--------------|----|
| A1 | 20° | 25 | 12 | 13 | 6 | 2.70 | 486 | 720 | 950 | 160 | 44 |
| B1 | 20° | 23 | 12 | 11 | 6 | 2.70 | 486 | 720 | 850 | 160 | 51 |
| C1 | 20° | 20 | 10 | 10 | 6 | 2.70 | 486 | 720 | 800 | 160 | 26 |
| D1 | 20° | 18 | 8 | 10 | 6 | 2.70 | 486 | 720 | 800 | 160 | 11 |



Tronco A10: Savona - Ventimiglia (confine francese)

NUOVO SVINCOLO AUTOSTRADALE DI VADO LIGURE

CARREGGIATA SUD / CARREGGIATA NORD
Progr. Km 47+545

PROGETTO DEFINITIVO

OPERE D'ARTE MINORI
RAMO GENOVA - CASELLO (MU02)
Berlinese rivestita - Tratto 1in sx
Sezioni trasversali

| | | | |
|--|--|-----------------|--|
| PROGETTISTA Dott. Ing. Enrico GHISLANDI Ordine degli Ingegneri Provincia di Milano n° 16993 | RESPONSABILE INTEGRAZIONE ATTIVITA SPECIALISTICHE Dott. Ing. Enrico GHISLANDI Ordine degli Ingegneri Provincia di Milano n° 16993 | IMPRESA SINA | COMMITTENTE Autostrada dei Fiori S.p.A. Via della Repubblica, 46 18100 Imperia (IM) |
|--|--|-----------------|--|

| REV. | DATA | DESCRIZIONE | REDATTO | CONTR. | APPROV. | RIESAME | DATA | SCALA |
|------|---------------|-----------------|---------|--------|---------|---------|---------------|-------|
| | | | | | | | Febbraio 2020 | VARIE |
| | | | | | | | N. Progr. | |
| A | Febbraio 2020 | PRIMA EMISSIONE | SINA | DTIOC | DT | DT | | |

| | | | | | |
|----------|------|--------|------------|------|---------------|
| PROGETTO | LIV. | TRONCO | DOCUMENTO | REV. | WBS |
| P280 | D | A10 | OMN SZ 005 | A | A101B1001 |
| | | | | | CUP |
| | | | | | I44E140081005 |

| | |
|-------------------------------|-------------------------|
| RESPONSABILE DEL PROCEDIMENTO | VISTO DELLA COMMITTENTE |
|-------------------------------|-------------------------|

Il presente documento non potrà essere ristampato, copiato o altrimenti pubblicato in tutto o in parte, senza il consenso scritto dell'Autore del Progetto S.p.A. Ogni utilizzo non autorizzato sarà punito a norma di legge. This document may not be copied, reproduced or published, either in part or in its entirety, without the written permission of Autostrada dei Fiori S.p.A. Unauthorized use will be prosecuted by law.