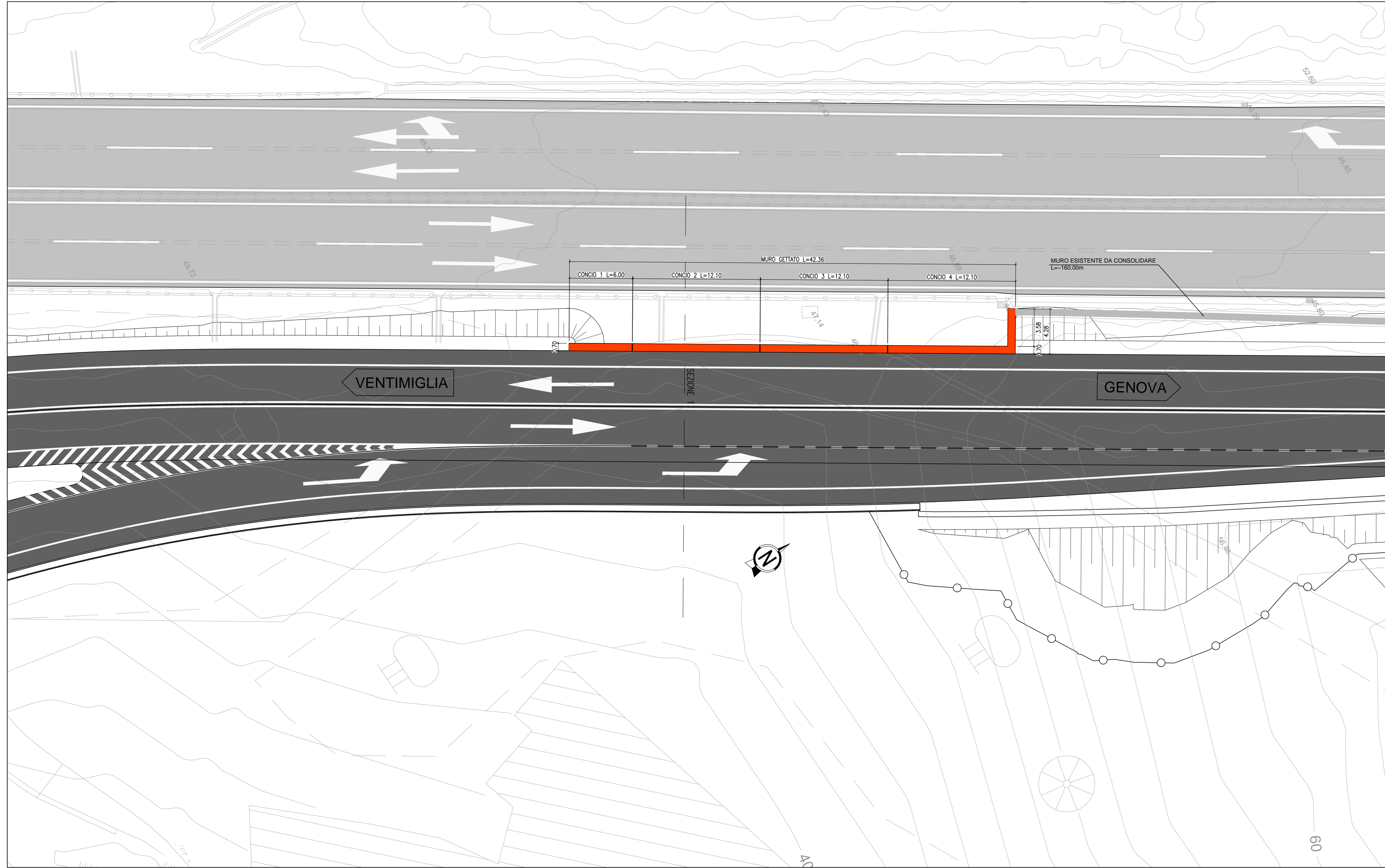
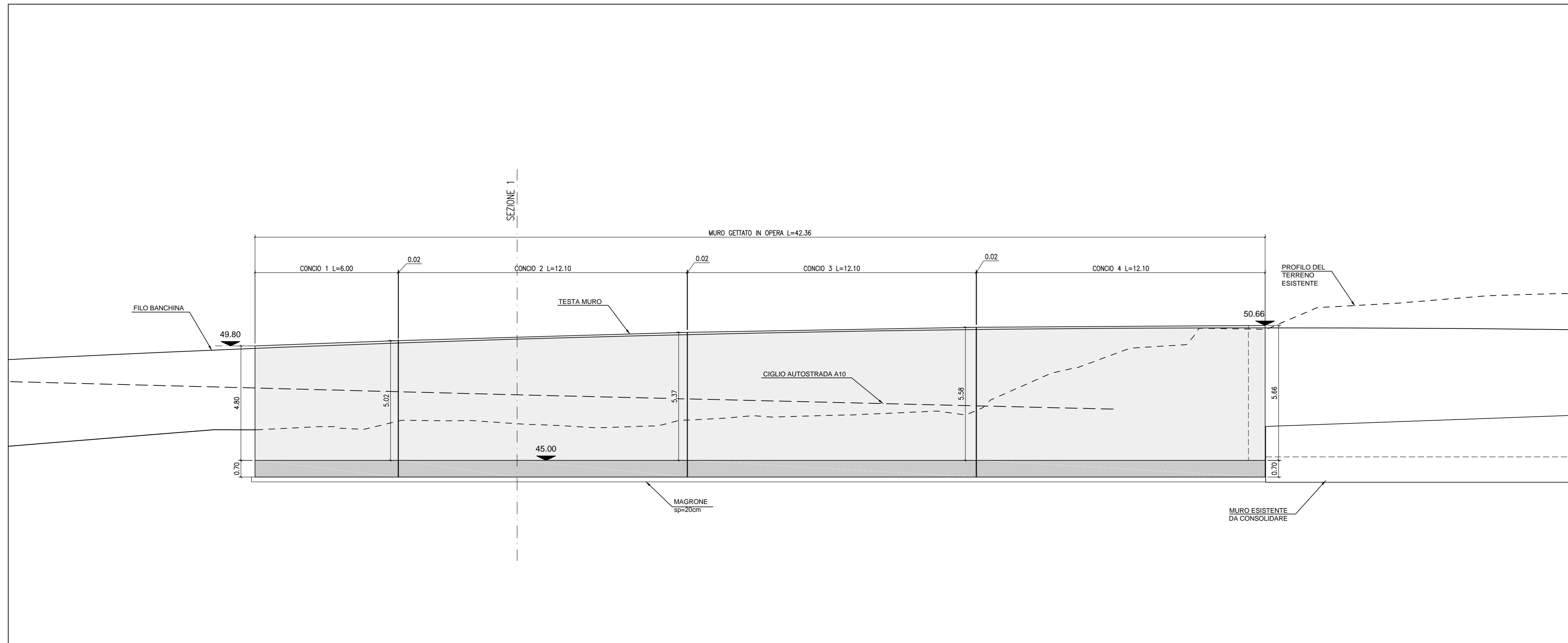


PLANIMETRIA
Scala 1:200



PROFILO LONGITUDINALE
Scala 1:100



SEZIONE 1
Scala 1:100

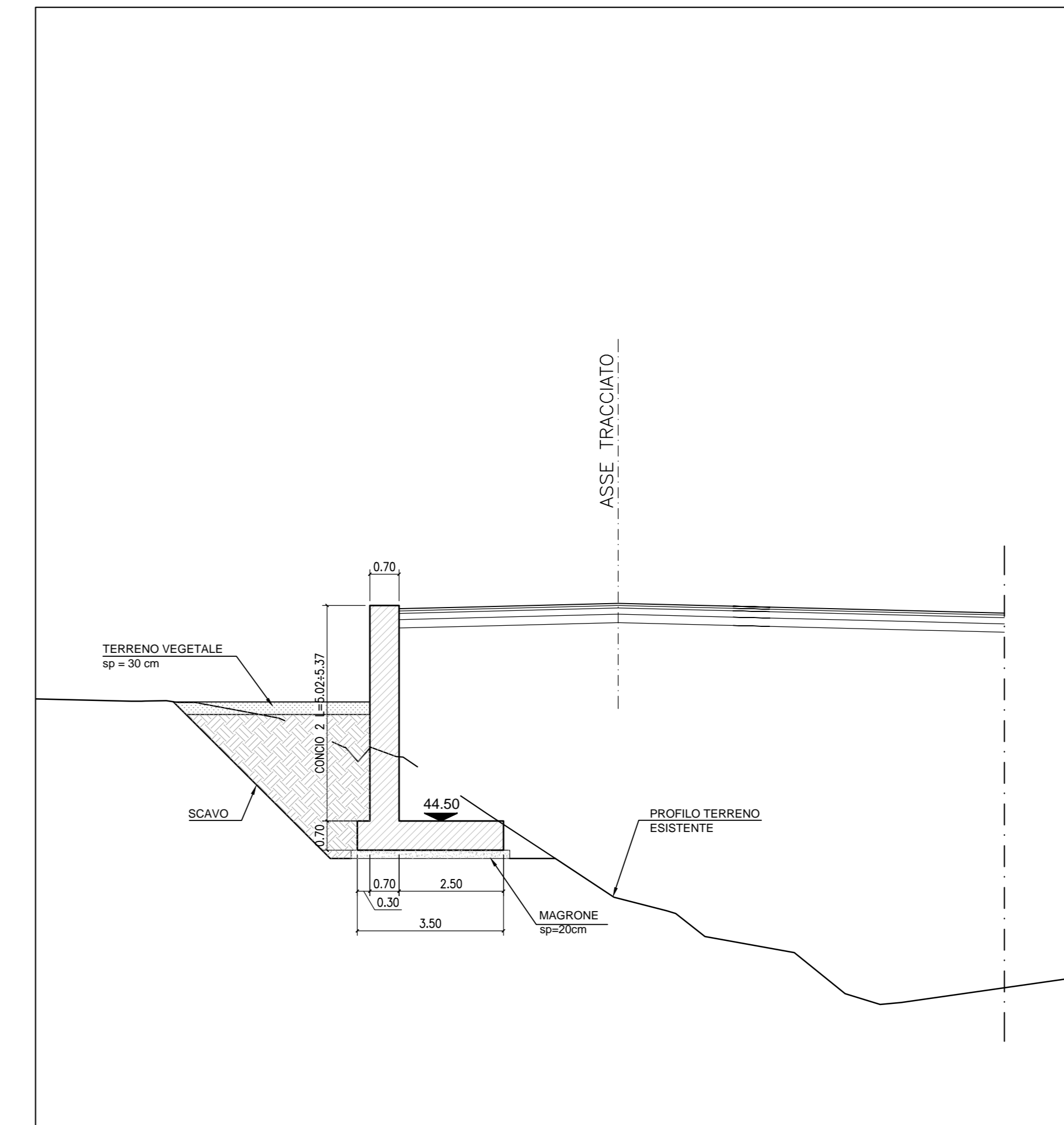


TABELLA MATERIALI :

MAGRO DI FONDAZIONE (non strutture):

- Classe di esposizione: C12/15 MPa
- Classe di consistenza: S3

PLATEA DI FONDAZIONE:

- Classe di esposizione: C25/30 MPa
- Classe di consistenza: S3
- Rapporto A/C: ≤ 0.60
- Diametro max. inerti: 30mm
- Copriferro: 30(+10,-0)mm

ELIAZIONE:

- Classe: C32/40 MPa
- Classe di esposizione: XS1
- Classe di consistenza: S4
- Rapporto A/C: ≤ 0.50
- Diametro max. inerti: 32mm
- Copriferro: 45mm

TRAM DI CORONAMENTO:

- Classe: C25/30 MPa
- Classe di esposizione: XC2
- Classe di consistenza: S4
- Rapporto A/C: ≤ 0.60
- Diametro max. inerti: 32mm
- Copriferro: 45mm

ELEMENTO PREFABBRICATO:

- Tipo di cemento: CEM I 52.5 R
- Classe: C35/45 MPa
- Classe di esposizione: XS1
- Classe di consistenza: S3
- Rapporto A/C: ≤ 0.45
- Diametro max. inerti: 22mm
- Copriferro lato facciata: 30(+5,-0)mm
- Copriferro lato terra: 30(+5,-0)mm

PALI DI FONDAZIONE:

- Classe: C25/30 MPa
- Classe di esposizione: XC2
- Classe di consistenza: S4
- Rapporto A/C: ≤ 0.60
- Diametro max. inerti: 25mm
- Copriferro: 60mm

ACCIAIO PER C.A.:

- Tipo B450C: $f_{yk} \geq 450$ MPa
- Tipo B450C: $f_{yk} \geq 540$ MPa
- Sovrapposizione: S275

ACCIAIO TRAM DI RIPARTIZIONE BERLINESI PROVVISORIA E PARATE DEFINITIVE: S275

TRANTI ATTIVI:

- Tranti (classe 2 di protezione) a trefoli in acciaio armonico
- Perforazione: ≥ 160 mm
- Trefoli
- Diametro nominale (polici): 0.6" (15.24 mm)
- Sezione nominale: 1.39 mm²
- Tensione caratteristica di rottura $f_{tk} \geq 1860$ N/mm²
- Tensione caratteristica all'1% di deform. tot. $f_{t(1\%)} \geq 1670$ N/mm²

TRANTI PASSIVI DEFINITI:

- Tranti passivi in acciaio
- Perforazione: ≥ 100 mm
- Barre
- Diametro nominale: 32 mm
- Tensione caratteristica di rottura $f_{tk} \geq 550$ N/mm²
- Tensione caratteristica di snervamento $f_{0.2k} \geq 500$ N/mm²

MISCELA CEMENTIZIA DI INIEZIONE DEI TRANTI:

- Caratteristica di resistenza minima: C25/30
- Classe di esposizione: XC2

CALCESTRUZZO PROIECTAD (UNI 10834)

- Classe di resistenza minima: CP20

MISCELA CEMENTIZIA PER MICROPALI:

- Caratteristica di resistenza minima: C25/30
- Classe di esposizione: XC2

SALDATURE:

- Secondo D.M. 17/01/2018

Autostrada dei Fiori
Tronco A10: Savona - Ventimiglia (confine francese)

NUOVO SVINCOLO AUTOSTRADALE DI VADO LIGURE

CARREGGIATA SUD / CARREGGIATA NORD
Progr. Km 47+545

PROGETTO DEFINITIVO

OPERE D'ARTE MINORI
RAMO GENOVA - CASELLO (MU02)
Muro gettato - Tratto 5 in sx
Planimetria, Prospetto e sezioni

PROGETTISTA Del Ing. ENZO GIRELLI Oltre agli ingegneri Provincia di Milano n° 1993	RESPONSABILE INTEGRAZIONE ATTIVITÀ SPECIALISTICHE Del Ing. ENZO GIRELLI Oltre agli ingegneri Provincia di Milano n° 1993	IMPRESA SIMA	COMMITTENTE Autostrade del Fiori S.p.A. Via della Repubblica, 45 18100 Imperia (IM)							
REV.	DATA	DESCRIZIONE	REDATTO	CONTR.	APPROV.	RESAME	DATA	SCALA	VARE	
							Febbraio 2020			
							N. PROG.			
A. Febbraio 2020							PRIMA EMISSIONE	INA	OTOC	GT
CODIFICA							PROGETTO	REV.	SBS	
P2180							D	A110	OMN	P21
									0016	A
									A1011B10001	
									1141E11410008110005	
RESPONSABILE DEL PROCEDIMENTO							VISTO DELLA COMMITTENTE			