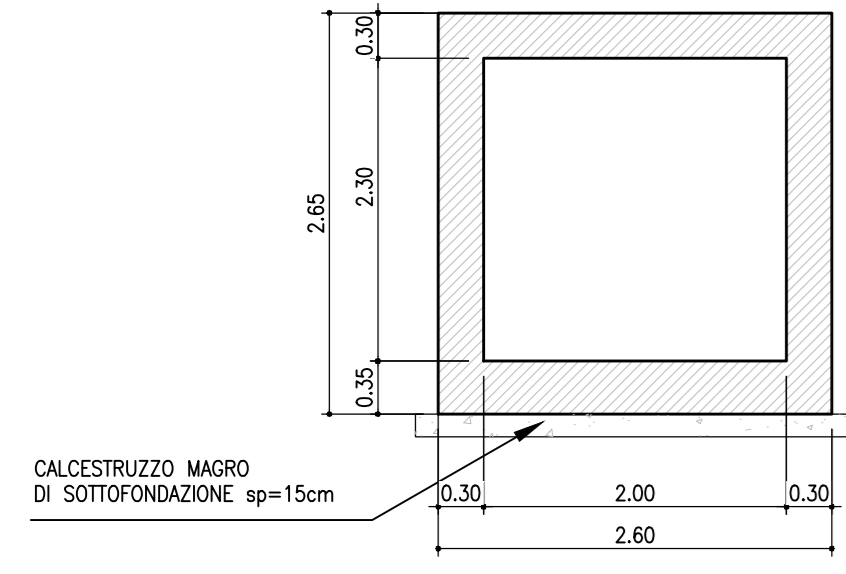
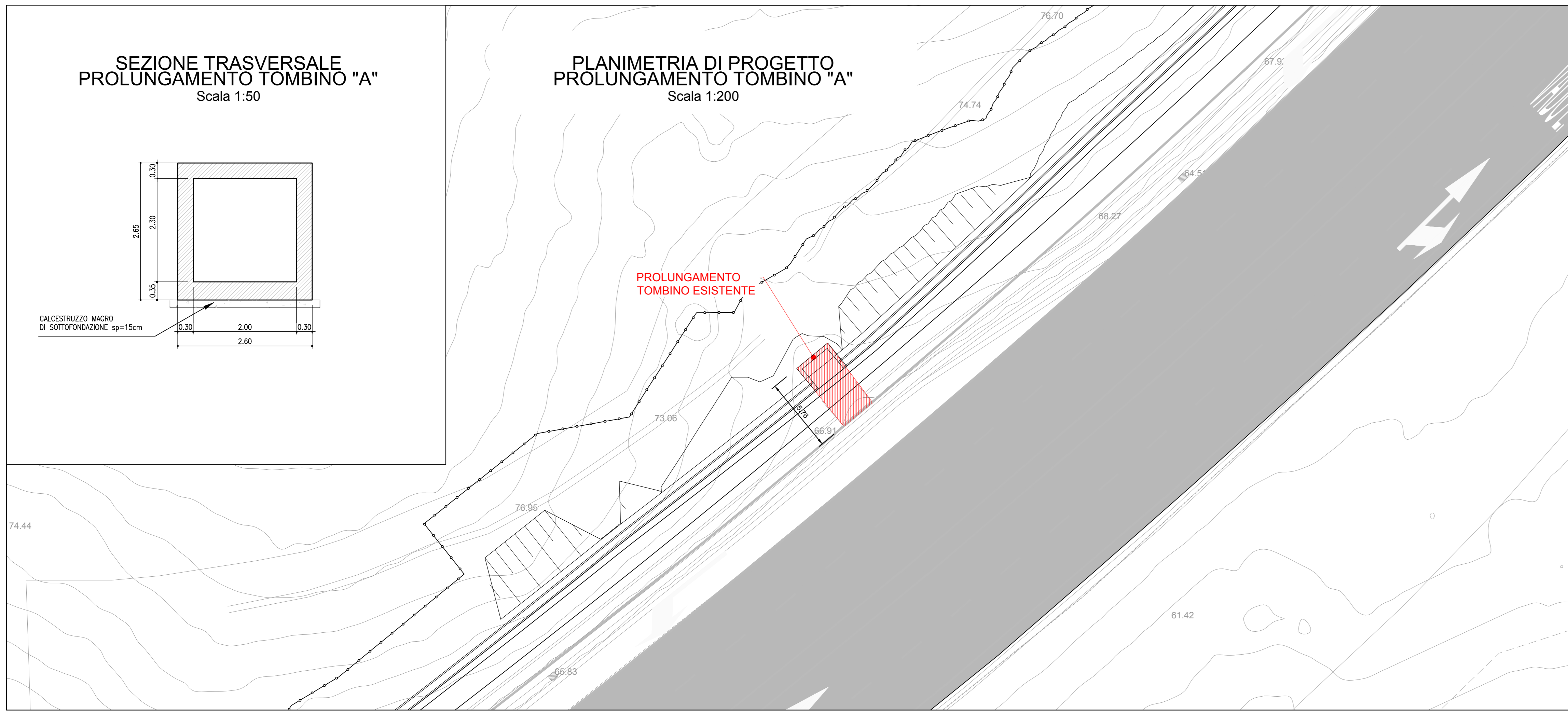


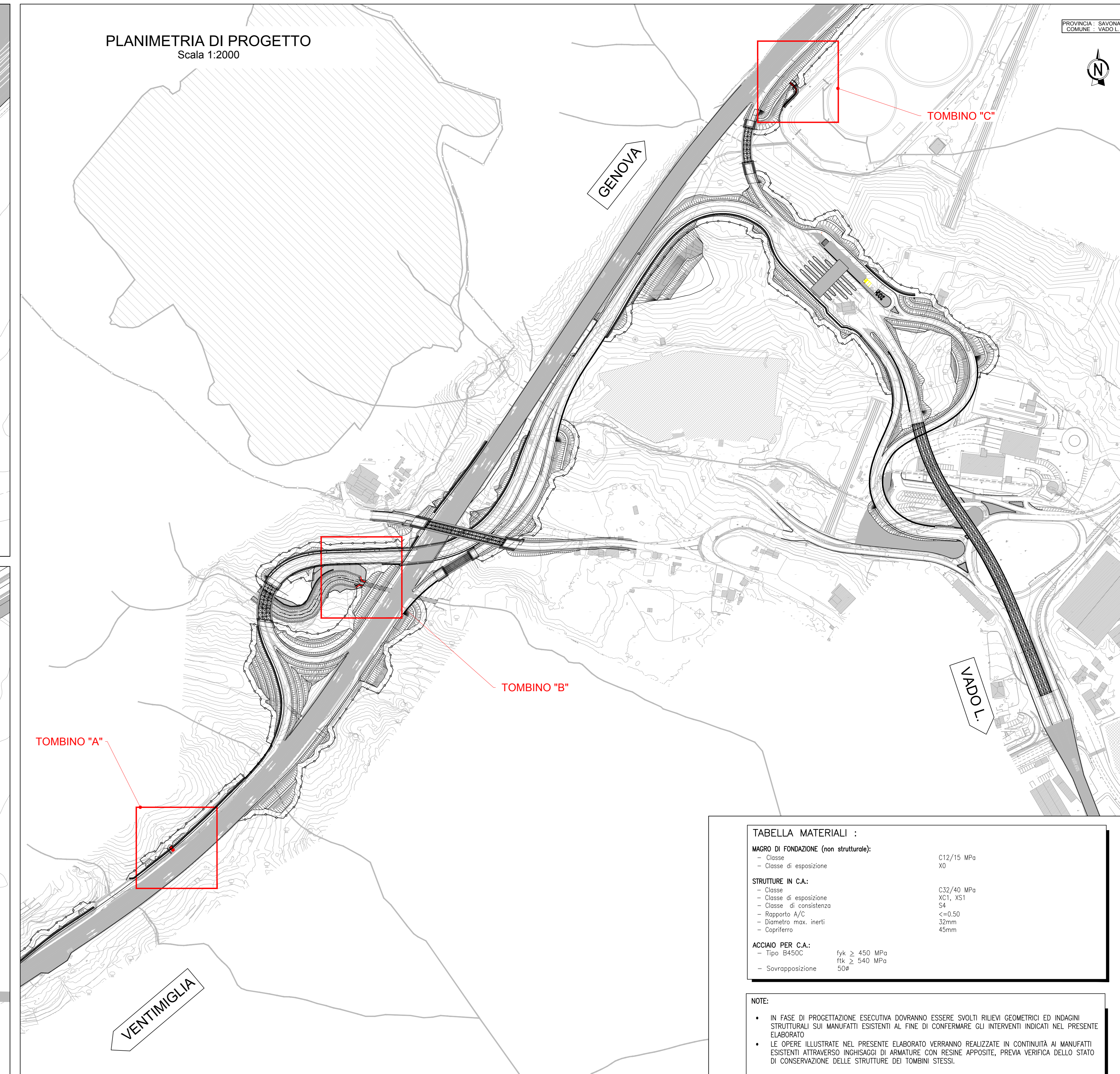
**SEZIONE TRASVERSALE
PROLUNGAMENTO TOMBINO "A"**
Scala 1:50



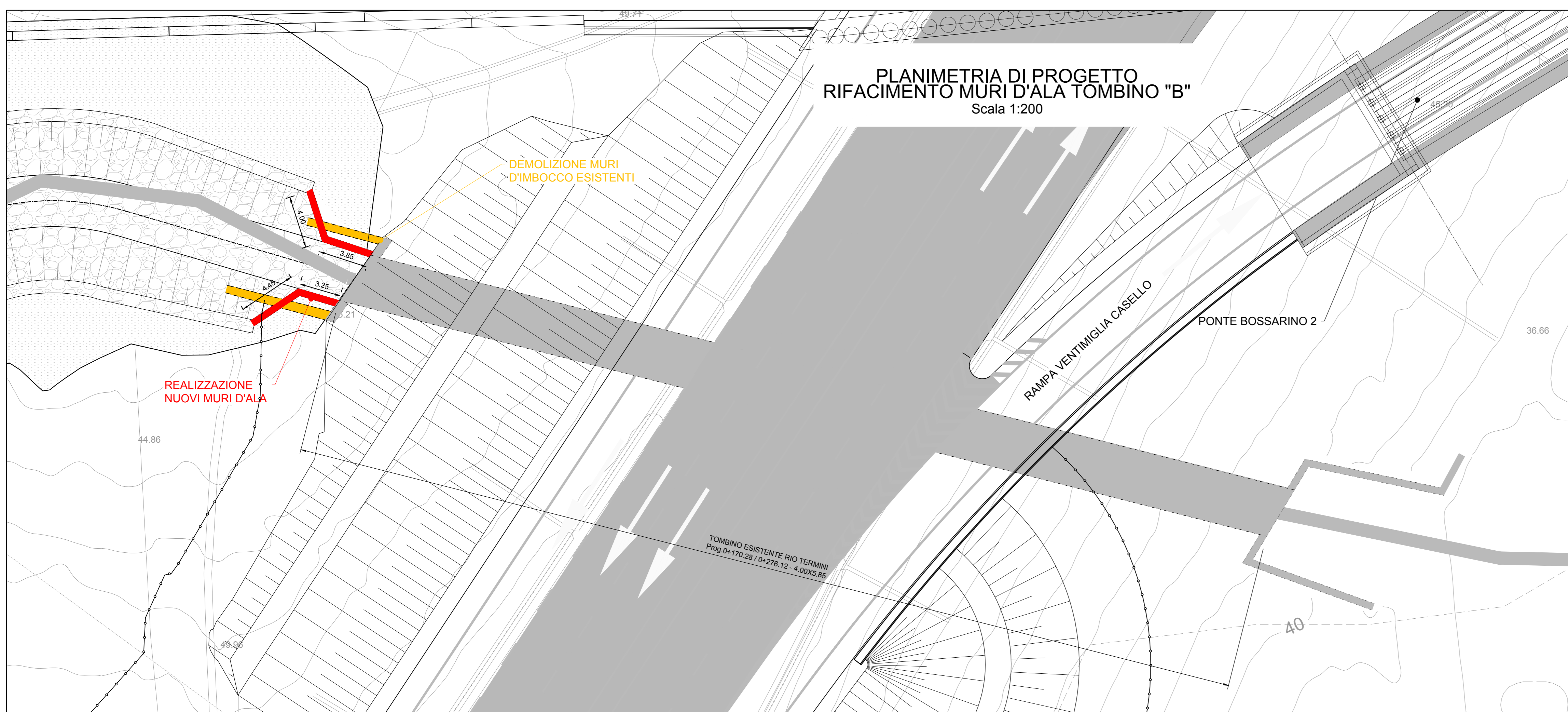
**PLANIMETRIA DI PROGETTO
PROLUNGAMENTO TOMBINO "A"**
Scala 1:200



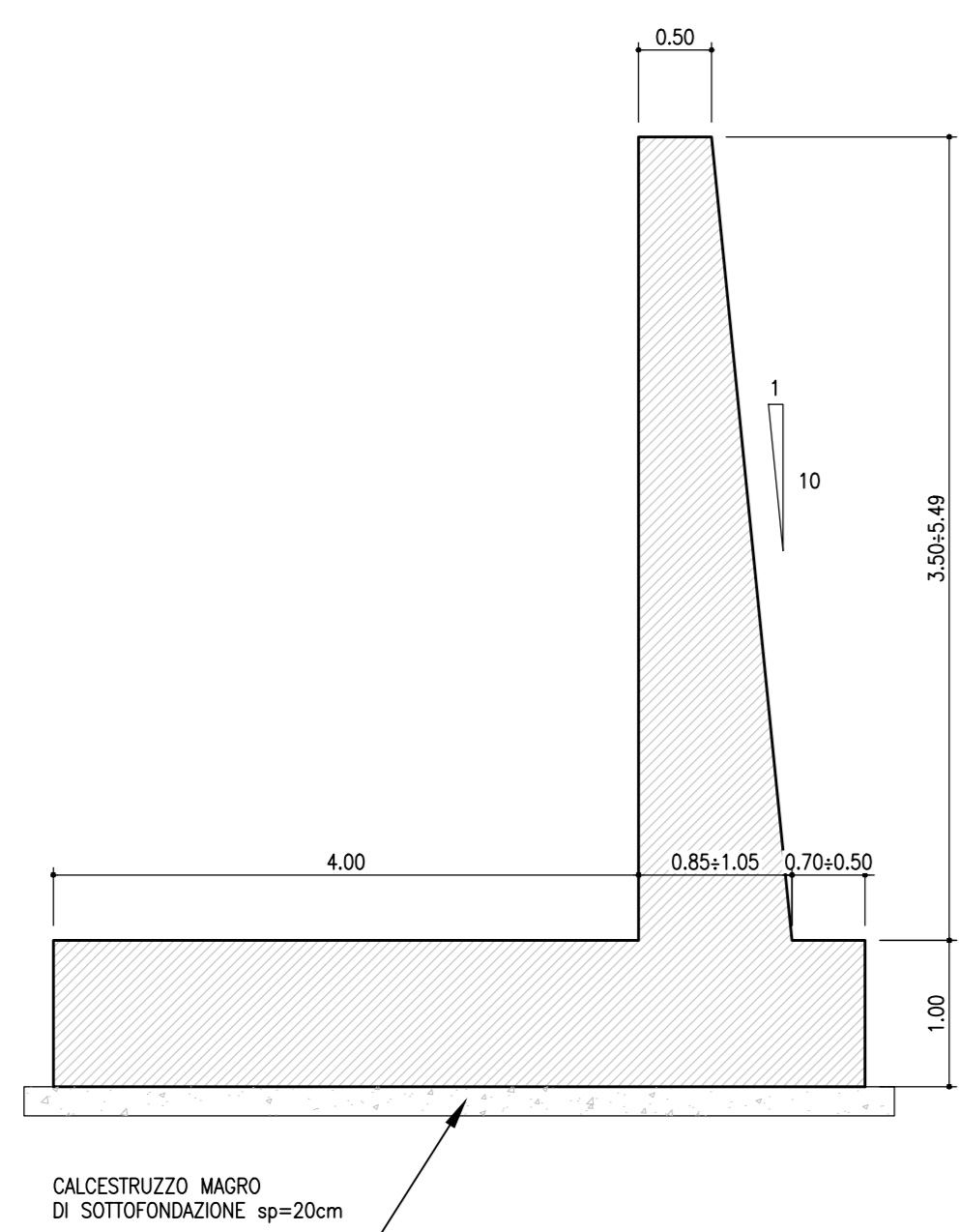
PLANIMETRIA DI PROGETTO
Scala 1:2000



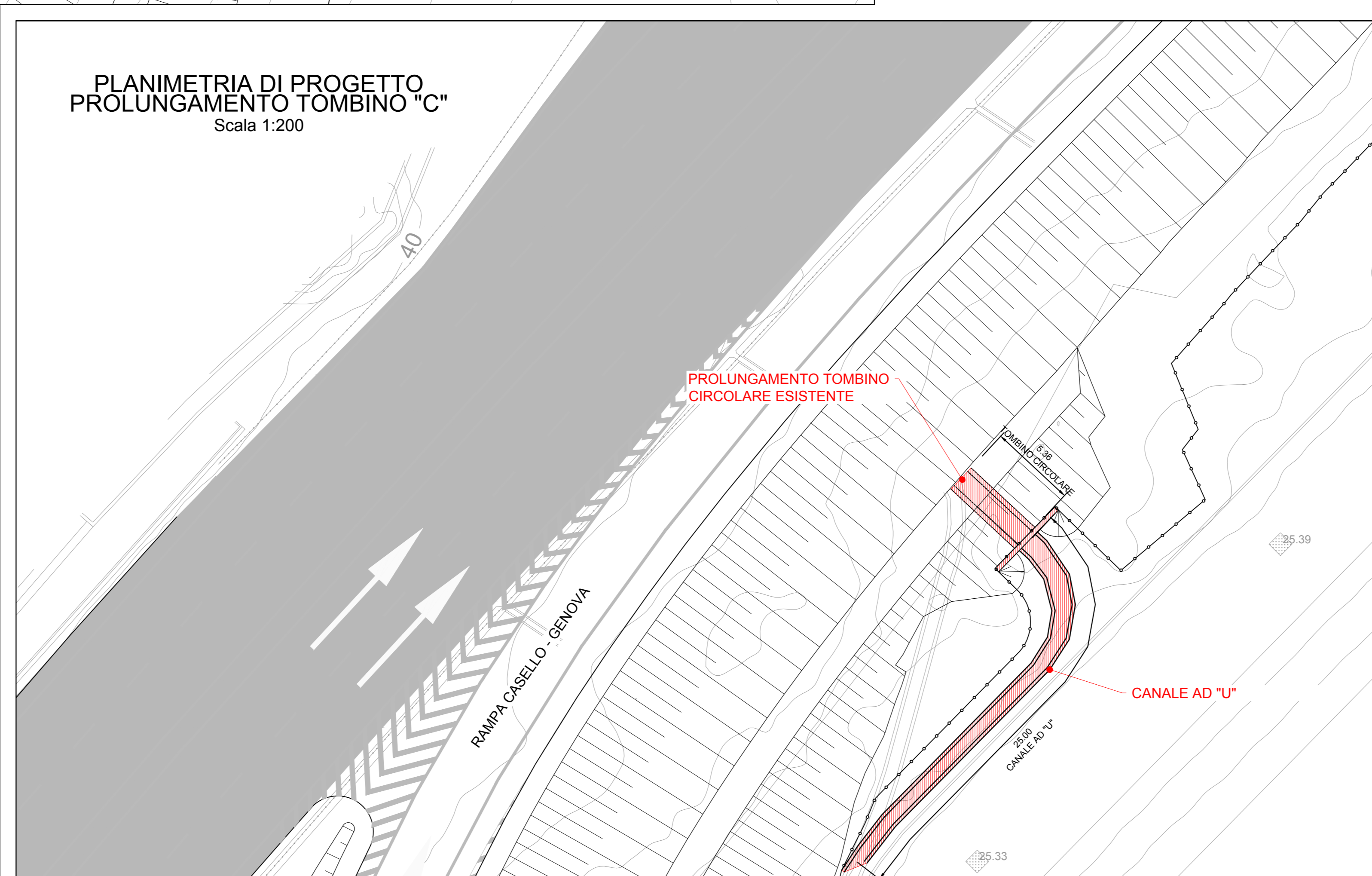
**PLANIMETRIA DI PROGETTO
RIFACIMENTO MURI D'ALA TOMBINO "B"**
Scala 1:200



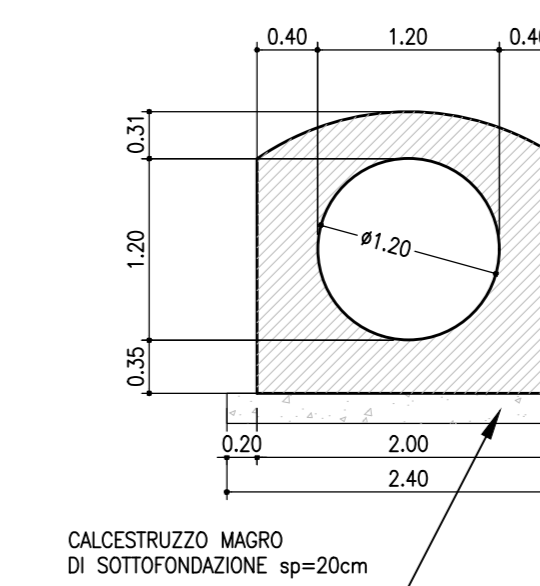
**SEZIONE TRASVERSALE
RIFACIMENTO MURI D'ALA**
Scala 1:50



**PLANIMETRIA DI PROGETTO
PROLUNGAMENTO TOMBINO "C"**
Scala 1:200



**SEZIONE TRASVERSALE
PROLUNGAMENTO TOMBINO CIRCOLARE**
Scala 1:200



SEZIONE TRASVERSALE CANALE AD "U"
Scala 1:200

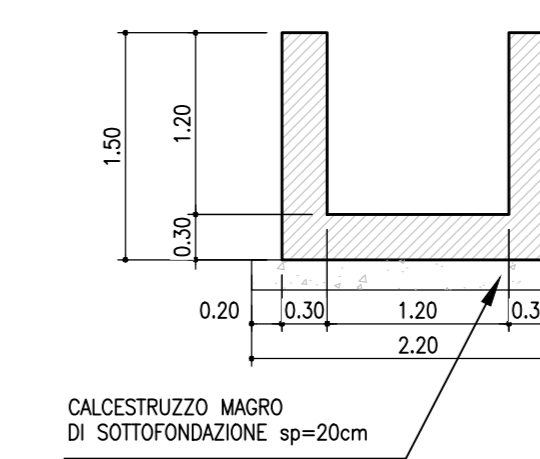


TABELLA MATERIALI :

MACRO DI FONDAZIONE (non strutturale):	
- Classe	C12/15 MPa
- Classe di esposizione	X0
STRUTTURE IN C.A.:	
- Classe	C32/40 MPa
- Classe di esposizione	XC1, XC3
- Classe di consistenza	S4
- Rapporto A/C	<= 0.50
- Diametro max. inerti	32mm
- Copriferro	45mm
ACCIAIO PER C.A.:	
- Tipo B450C	f _{yk} >= 450 MPa
- Sovrapposizione	f _{yk} >= 540 MPa
- Sovrapposizione	50%

NOTE:

- IN FASE DI PROGETTAZIONE ESECUTIVA DOVRANNO ESSERE SVOLTI RILEVI GEOMETRICI ED INDAGINI STRUTTURALI SUI MANUFATTI ESISTENTI AL FINE DI CONFERMARE GLI INTERVENTI INDICATI NEL PRESENTE ELABORATO.
- LE OPERE ILLUSTRATE NEL PRESENTE ELABORATO VERRANNO REALIZZATE IN CONTINUITA' AI MANUFATTI ESISTENTI ATTRAVERSO INCHIOGGI DI ARMATURE CON RESINE APPOSITE, PRIMA VERIFICA DELLO STATO DI CONSERVAZIONE DELLE STRUTTURE DEI TOMBINI STESSI.



Tronco A10: Savona - Ventimiglia (confine francese)

**NUOVO SVINCOLO AUTOSTRADALE
DI VADO LIGURE**

CARREGGIATA SUD / CARREGGIATA NORD
Progr. Km 47+545

PROGETTO DEFINITIVO

IDROLOGIA ED IDRAULICA
RETICOLO IDROGRAFICO INTERFERITO
PROLUNGAMENTO TOMBINI ESISTENTI

PROGETTISTA	RESPONSABILE INTEGRAZIONE ATTIVITA' SPECIALISTICHE	IMPRESA	COMMITTENTE
Del Ing. ENZO CREMONI CNR-IRPI	Del Ing. ENZO CREMONI CNR-IRPI	SINA	Autosole del Fiori S.p.A. Via della Repubblica, 46 18100 Imperia (IM)

REV.	DATA	DESCRIZIONE	REDATTO	CONTR.	APPROV.	RIESEGNA	DATA	SCALA
1	01/01/2021	Responsabile progetto C.S.L.L.P.P. presso l'80/2021 - Abbinata del 18/1/2021	SINA	ST/OC	ST/OC	ST/OC	01/01/2021	1:1000

CODIFICA	PROGETTO	CONTR.	IMPRESA	COMMITTENTE
P280 D A10 IDR PZ 001 B	1144E1141008101005			

RESPONSABILE DEL PROCEDIMENTO: _____ VISTO DELLA COMMITTENTE: _____