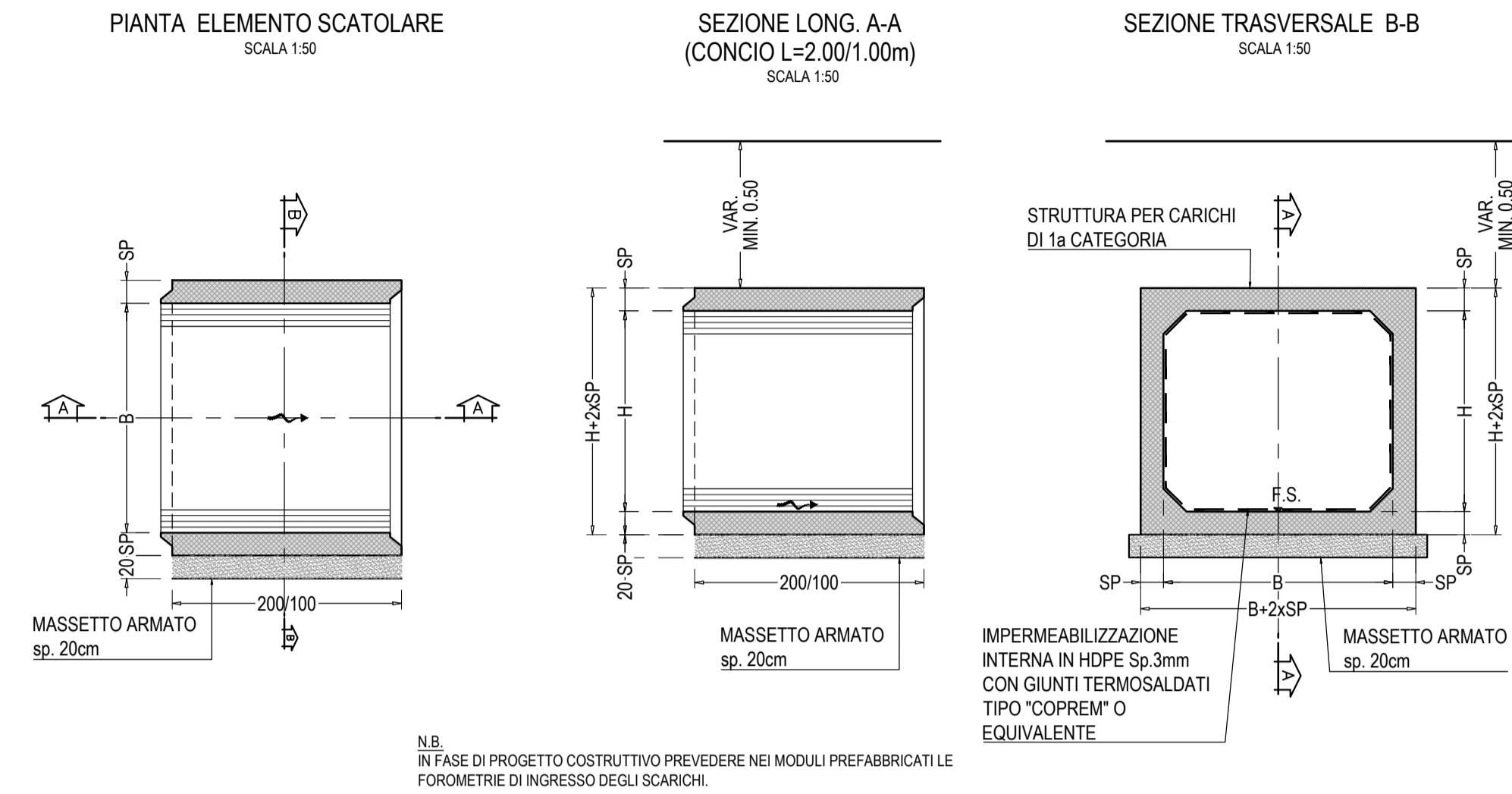
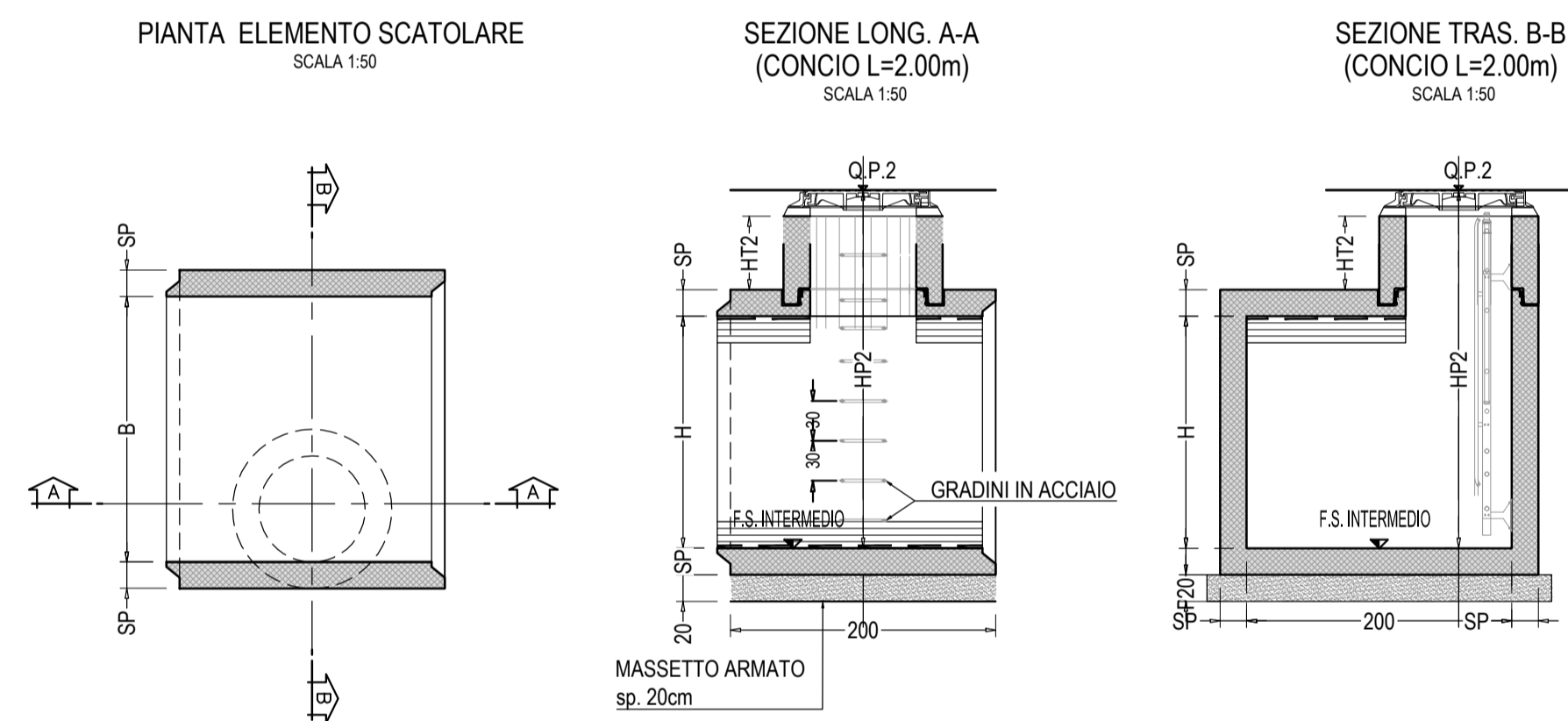


MAXIPIPE - ELEMENTO SCATOLARE PREFABBRICATO STANDARD
TIPOLOGICO



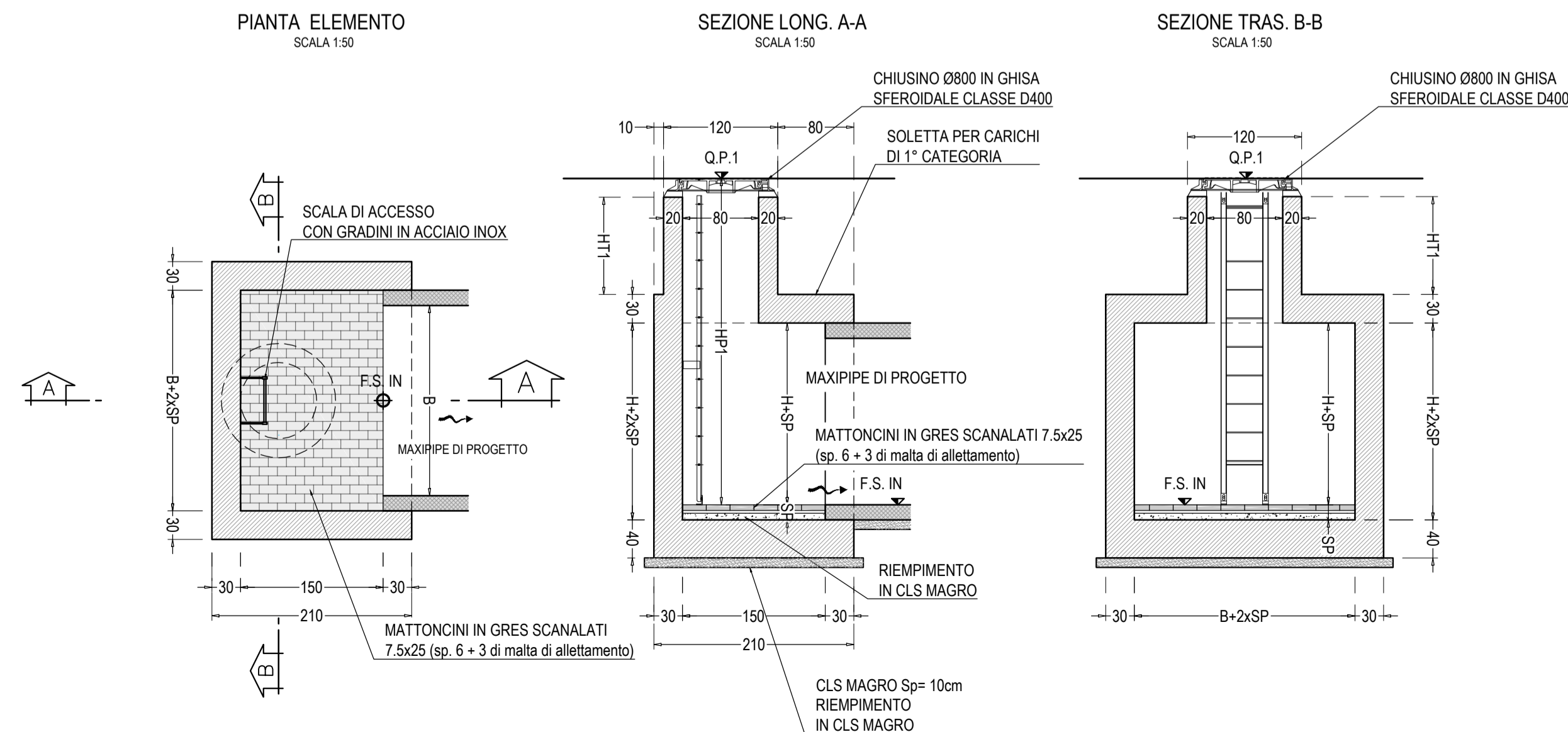
N.B. IN FASE DI PROGETTO COSTRUTTIVO PREVEDERE NEI MODULI PREFABBRICATI LE FOROMETRIE DI INGRESSO DEGLI SCARICHI.

MAXIPIPE TORRINO D'ISPEZIONE INTERMEDIO
TIPOLOGICO

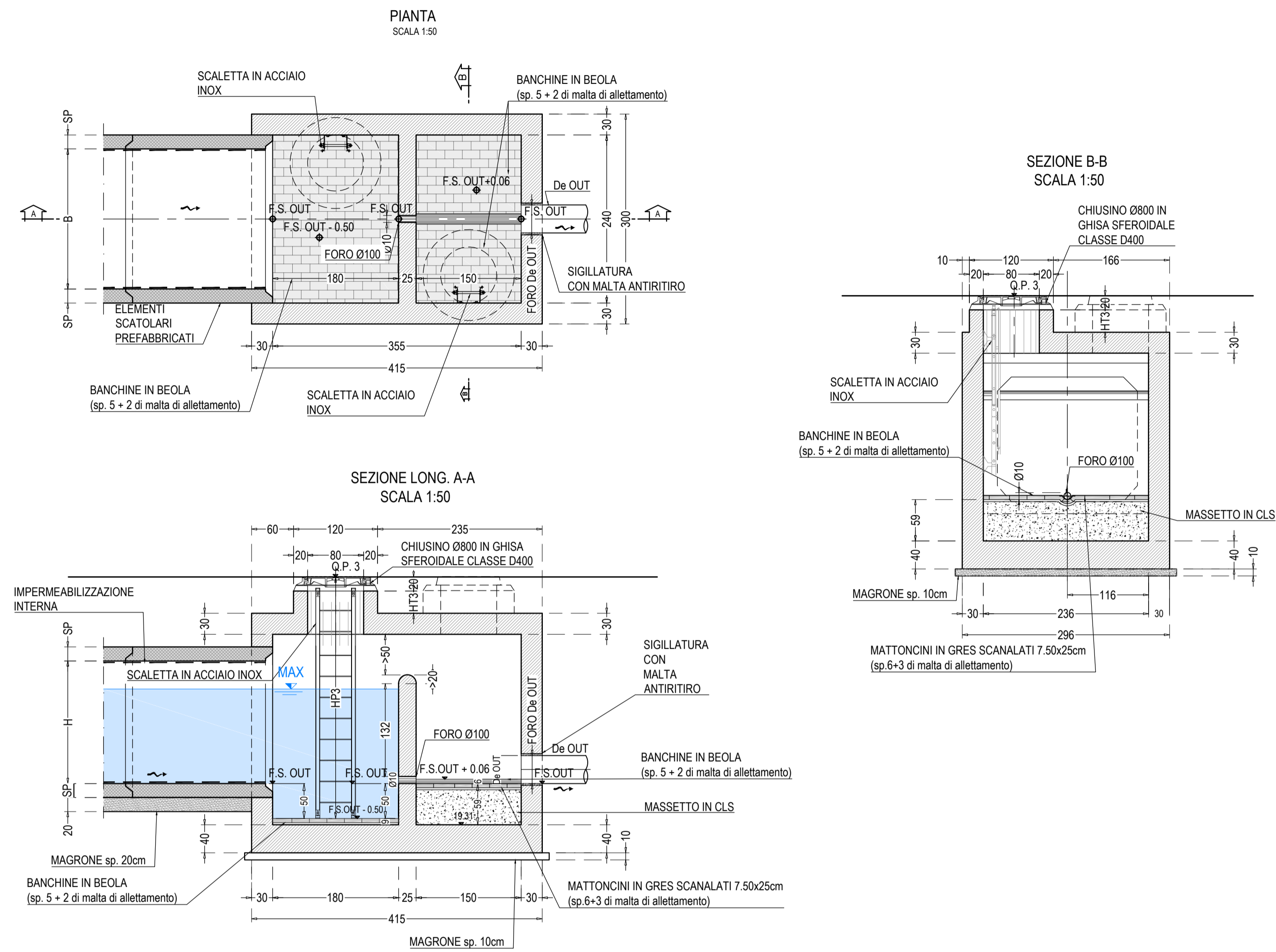


N.B. IN FASE DI PROGETTO COSTRUTTIVO PREVEDERE NEI MODULI PREFABBRICATI LE FOROMETRIE DI INGRESSO DEGLI SCARICHI.

MAXIPIPE - MANUFATTO DI TESTA GETTATO IN OPERA TIPOLOGICO



MAXIPIPE - MANUFATTO DI SCARICO GETTATO IN OPERA - TIPOLOGICO



Localizzazione Laminatore	B	H	sp.	Q.P.1	Q.P.2	Q.P.3	F.s.IN	F.s. intermedio	F.s.OUT	HP1	HT1	HP2	HT2	HP3	HT3	De OUT
	m	m	m	m s.l.m.	m s.l.m.	m s.l.m.	m s.l.m.	m s.l.m.	m s.l.m.	m	m	m	m	m	m	mm
Rotatoria Aurelia Bis "laminatore ARANCIO"	2,00	1,75	0,16	23,29	23,08	23	20,05	19,98	19,9	3,24	0,83	3,1	1,09	3,6	0,69	400
Via Verdi "laminatore AZZURRO"	1,50	1,50	0,16	19,73	-	18,43	16,12	-	16,04	3,61	1,45	-	-	2,89	0,23	400
Asse Casello Genova sez. A1-04-33 "laminatore LILLA"	2,50	2,50	0,2	31,41	-	29,82	26,62	-	26,5	4,79	1,59	-	-	3,82	0,12	500
Strada servizio casello "laminatore ROSSO"	2,75	4,00	0,25	37,44	38,75	38,41	32,68	32,55	32,5	4,76	0,21	6,2	1,85	6,41	1,16	500

TABELLA MATERIALI

- CALCESTRUZZO MAGRO: Classe di resistenza (UNI EN 206-1:2001): = C12/15
- CALCESTRUZZO MANUFATTI PREFABBRICATI: Classe di resistenza (UNI EN 206-1:2001): = C40/50; Classe di esposizione (UNI EN 206-1:2001): = XC2; Classe di consistenza (UNI EN 206-1:2001): = S4; Diametro massimo inerti: = 20 mm; Rapporto a/c: = $0,60$
- ACCIAIO PER C.A. = B450C
- CHIUSINI IN GHISA SFEROIDALE classe D400 Ø800 peso min. 131 kg

TABELLA MATERIALI

- CALCESTRUZZO MAGRO: Classe di resistenza (UNI EN 206-1:2001): = C12/15
- CALCESTRUZZO PER GETTI IN OPERA: Classe di resistenza (UNI EN 206-1:2001): = C32/40; Classe di esposizione (UNI EN 206-1:2001): = XC2; Classe di consistenza (UNI EN 206-1:2001): = S4; Diametro massimo inerti: = 20 mm; Rapporto a/c: = $0,60$
- ACCIAIO PER C.A. = B450C = 4,5 cm
- CHIUSINI IN GHISA SFEROIDALE classe D400 Ø800 peso min. 131 kg



Tronco A10: Savona - Ventimiglia (confine francese)

NUOVO SVINCOLO AUTOSTRADALE DI VADO LIGURE

CARREGGIATA SUD / CARREGGIATA NORD
Progr. Km 47+545

PROGETTO DEFINITIVO

IDROLOGIA E IDRAULICA
IDRAULICA DI PIATTAFORMA
Carpenterie e dettagli - Tav. n°1

PROGETTISTA	RESPONSABILE INTEGRAZIONE ATTIVITA' SPECIALISTICHE	IMPRESA	COMMITTENTE
Dott. Ing. Enrico CHISLANDI Ordine degli Ingegneri Provincia di Milano n° 16993	Dott. Ing. Enrico CHISLANDI Ordine degli Ingegneri Provincia di Milano n° 16993	SINA	Autostrada dei Fiori S.p.A. Via della Repubblica, 46 18100 Imperia (IM)

REV.	DATA	DESCRIZIONE	REDATTO	CONTR.	APPROV.	RIESAME	DATA	SCALA
							Febbraio 2020	1:50
							N. PROGR.	
							WBS	A101B1001
							CUP	1144E1400810005

RESPONSABILE DEL PROCEDIMENTO VISTO DELLA COMMITTENTE