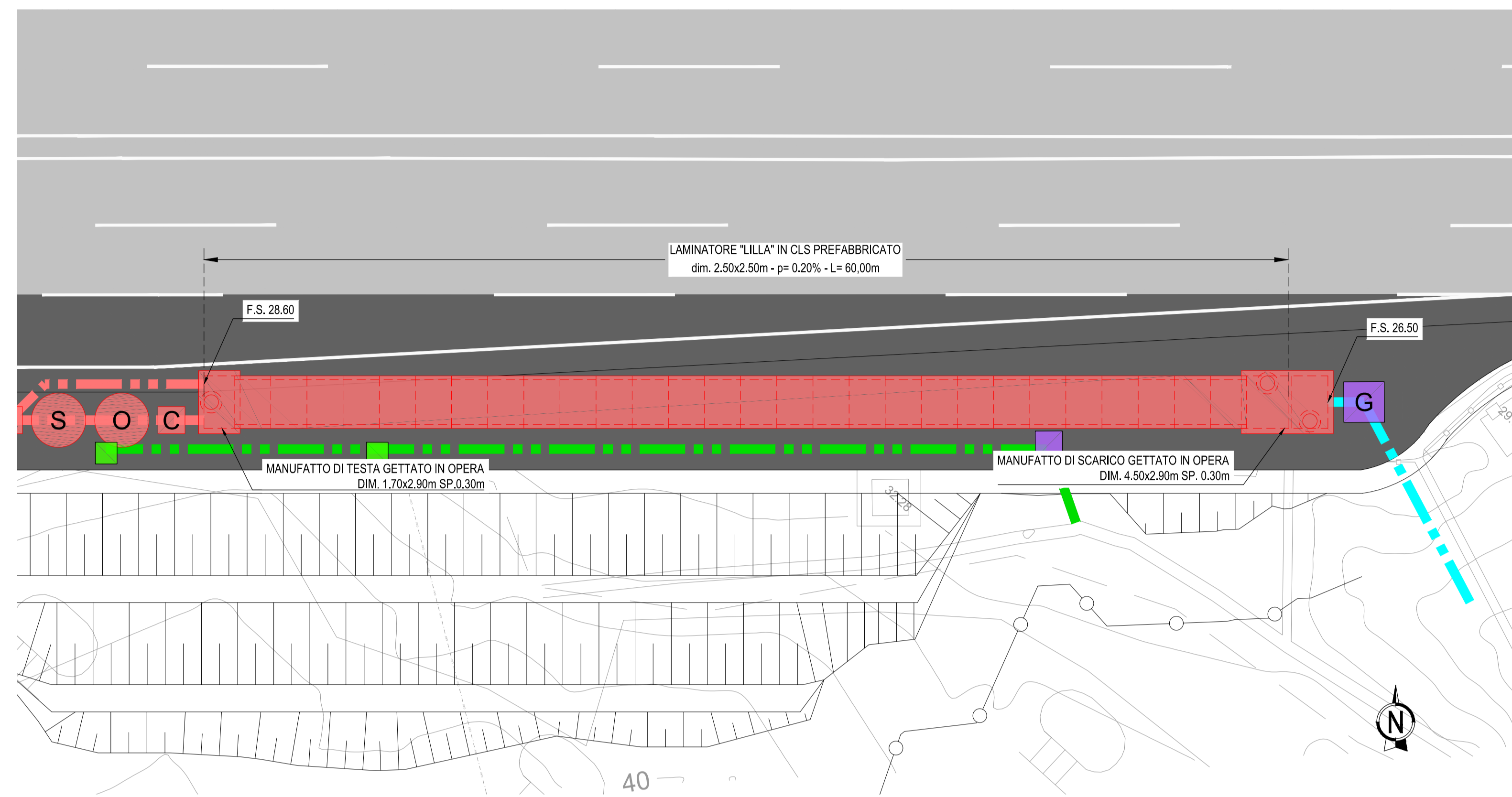
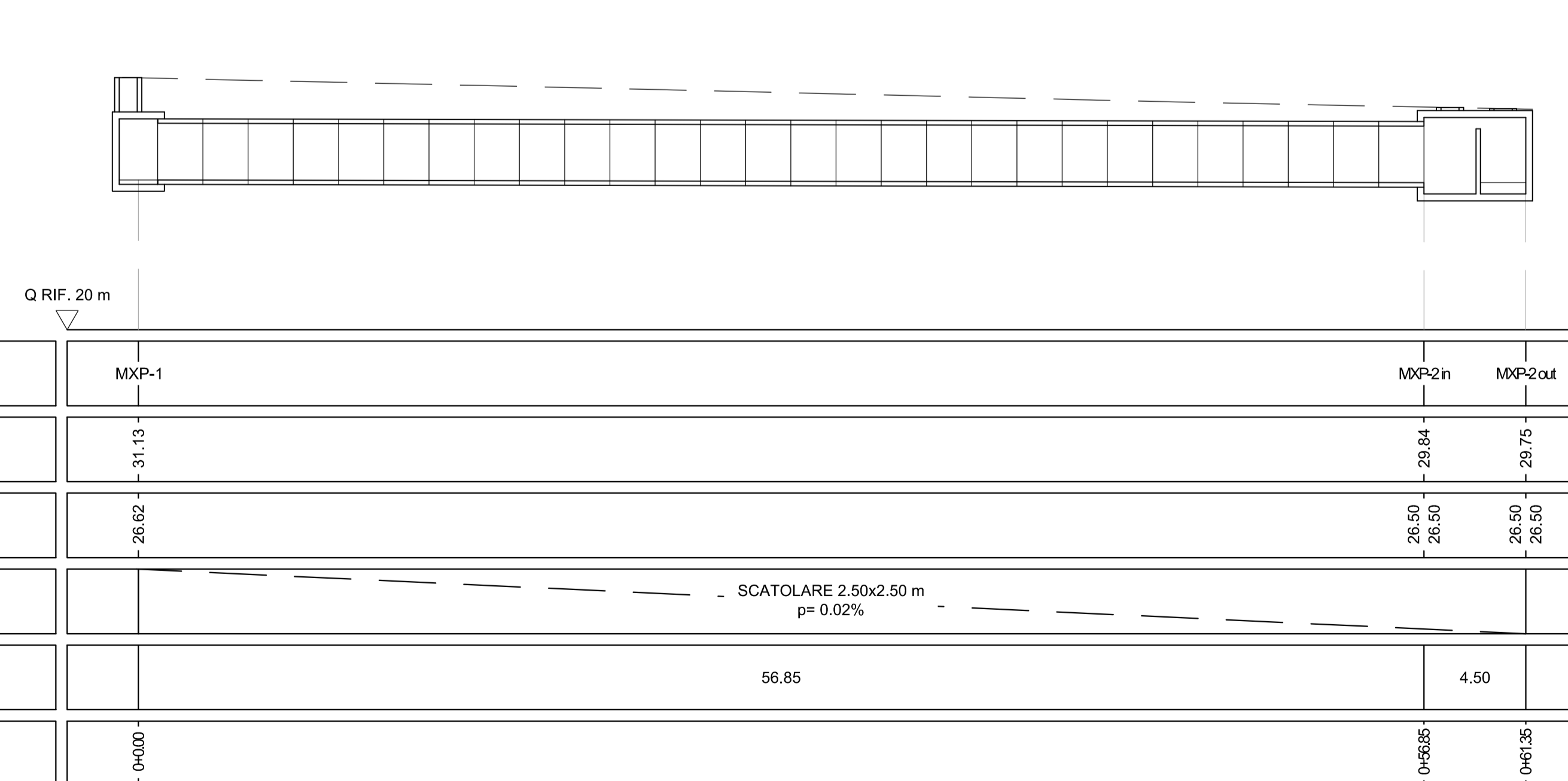


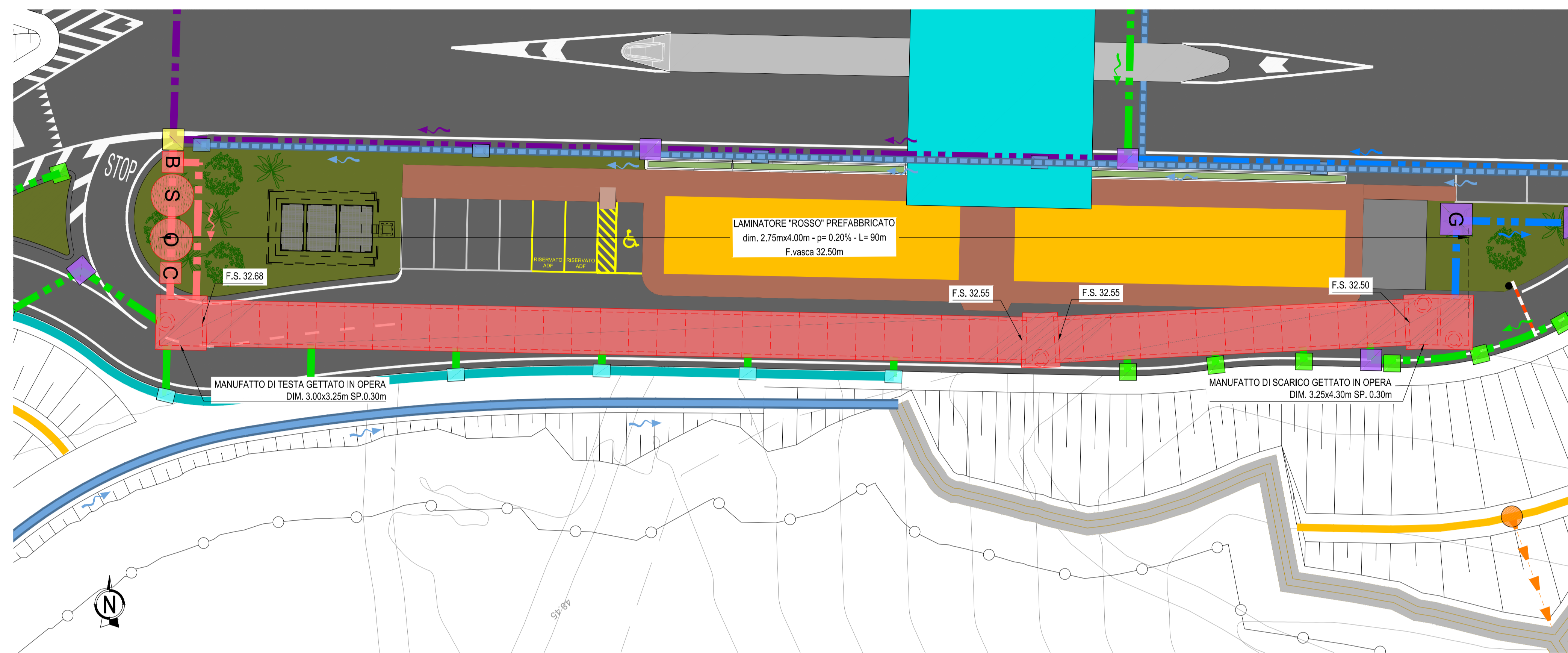
PLANIMETRIA LAMINATORE "LILLA" - ASSE CASELLO GENOVA SEZ. A1-04-33
Scala 1:200



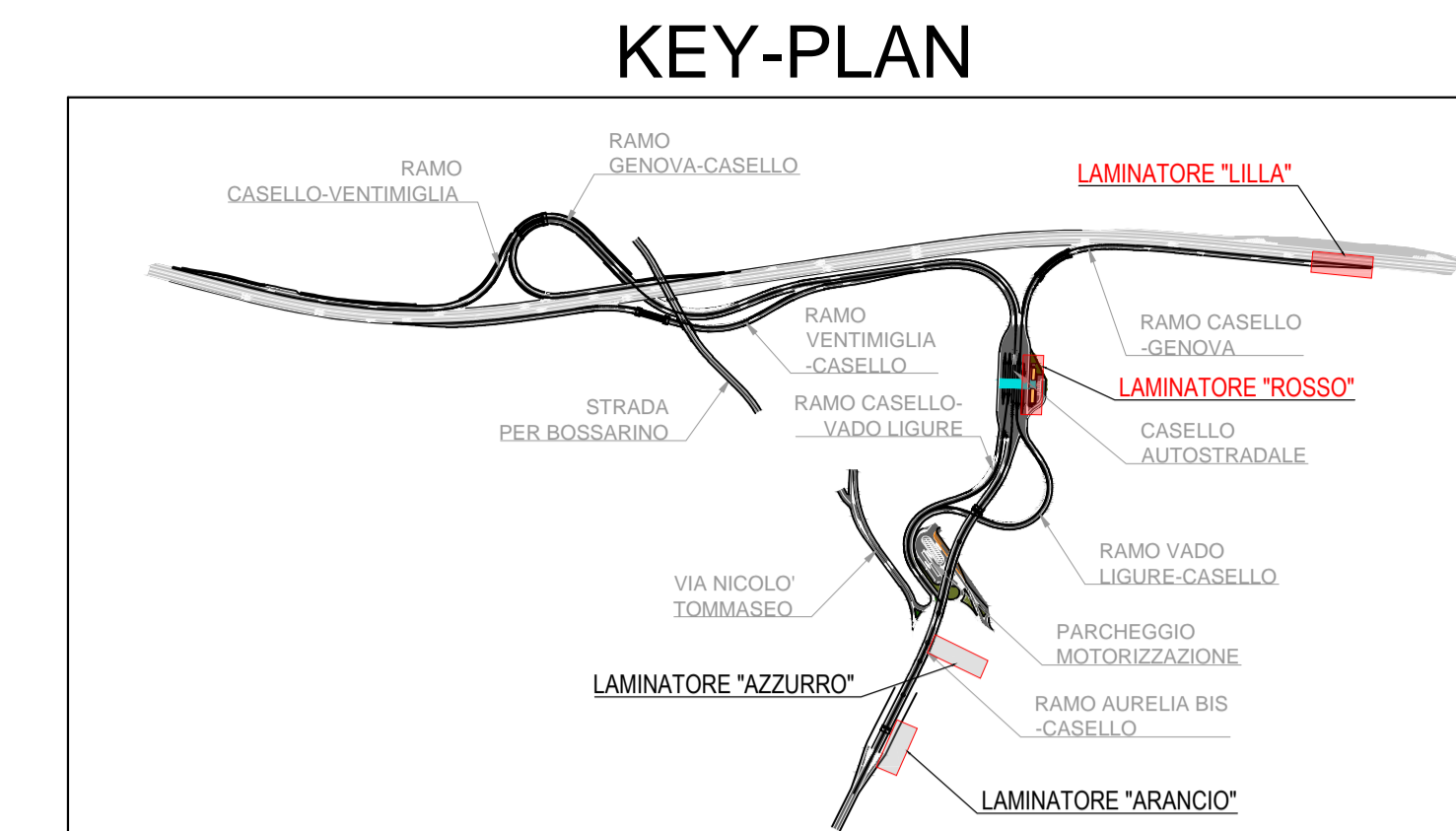
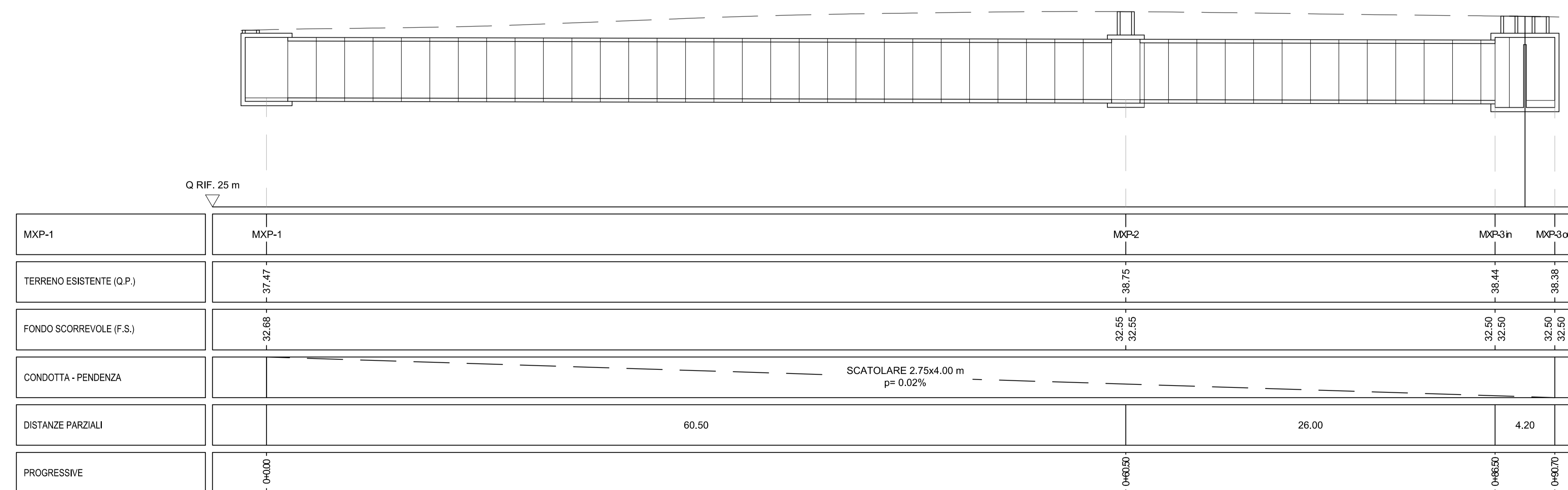
PROFILO LAMINATORE "LILLA" - ASSE CASELLO GENOVA SEZ. A1-04-33
Scala 1:200



PLANIMETRIA LAMINATORE "ROSSO" - STRADA SERVIZIO CASELLO
Scala 1:200



PROFILO LAMINATORE "ROSSO" - STRADA SERVIZIO CASELLO
Scala 1:200



Tronco A10: Savona - Ventimiglia (confine francese)

NUOVO SVINCOLO AUTOSTRADALE
DI VADO LIGURE

CARREGGIATA SUD / CARREGGIATA NORD
Progr. Km 47+545

PROGETTO DEFINITIVO

IDROLOGIA E IDRAULICA
IDRAULICA DI PIATTAFORMA
Carpenterie e dettagli - Tav. n°3

PROGETTISTA	RESPONSABILE ATTIVITÀ SPECIALISTICHE	IMPRESA	COMMITTENTE
Dot. Ing. Enrico GHISLANDI Ordine degli Ingegneri Provincia di Milano n° 16993	Dot. Ing. Enrico GHISLANDI Ordine degli Ingegneri Provincia di Milano n° 16993	SINA	Autostrada dei Fiori S.p.A. Via della Repubblica, 46 18100 Imperia (IM)

REV.	DATA	DESCRIZIONE	REDATTO	CONTR.	APPROV.	RIESAME	DATA	SCALA
A	Genno 2020	PRIMA EMISSIONE	SINA	DTIOC	DT	DT	Febbraio 2020	1:200

CODIFICA	PROGETTO	LIV.	TRONCO	DOCUMENTO	REV.	WBS
P280	D	A10	IDR	CA	003	A
						A101BT001
						CUP
						114E140081005

RESPONSABILE DEL PROCEDIMENTO	VISTO DELLA COMMITTENTE