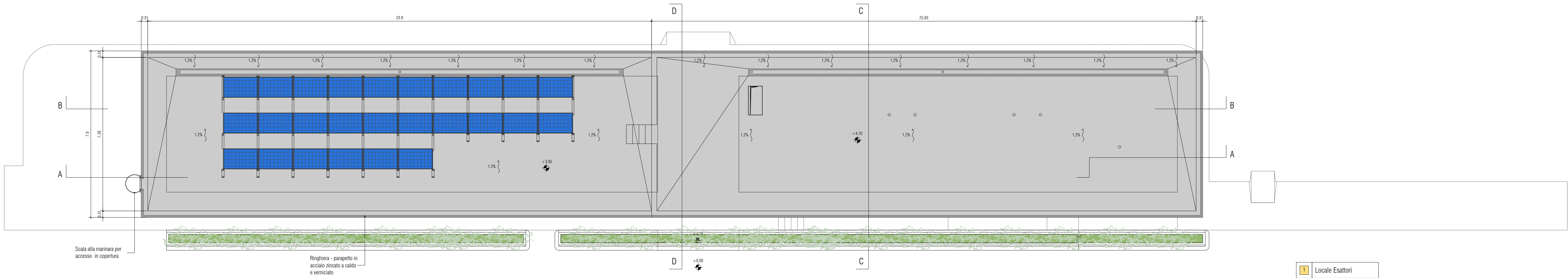
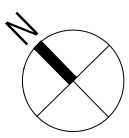
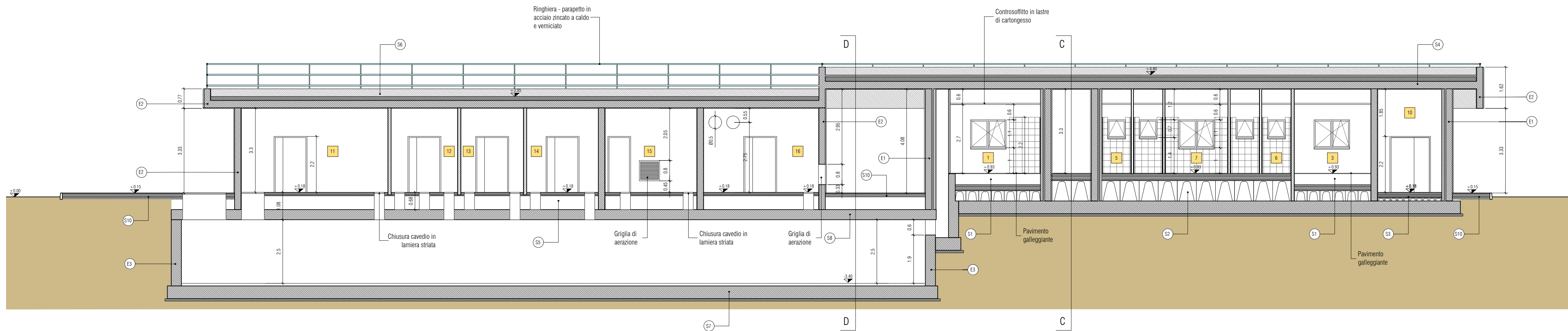


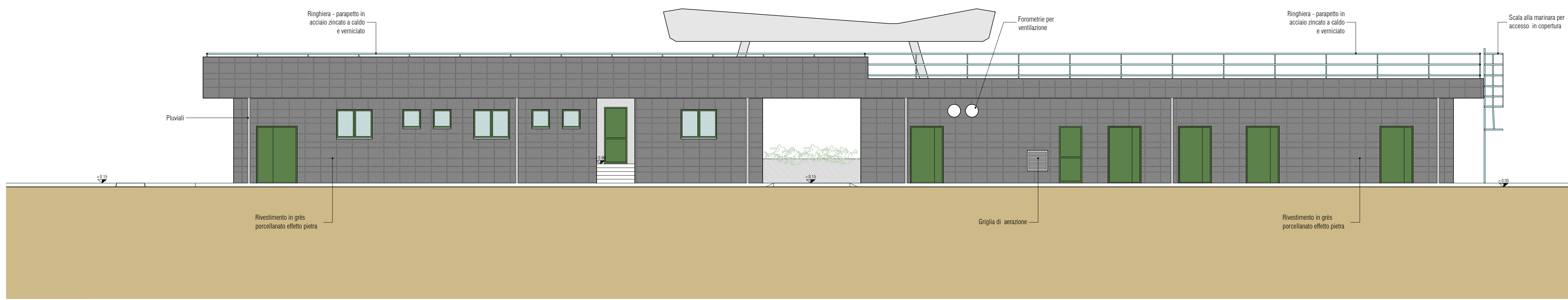
PIANTA COPERTURA
SCALA 1:100



SEZIONE B-B
SCALA 1:100



PROSPETTO POSTERIORE
SCALA 1:100



- 1 Locale Esattori
- 2 Spazio Ristoro
- 3 Ufficio
- 4 Spogliatoio
- 5 Servizi Igienici Uomini
- 6 Servizi Igienici Donne
- 7 Corridoio
- 8 Locale Cassaforte Deposito Biglietti
- 9 Magazzino
- 10 Servizi Igienici Esterno
- 11 Centrale Tecnologica
- 12 Locale IEP+TLC
- 13 Locale UPS
- 14 Locale BT
- 15 Locale GE
- 16 Locale Consegna BT

NOTE:
 Per l'abaco delle partizioni verticali vedere Tavola FAB_AB_001
 Per l'abaco delle partizioni orizzontali vedere Tavola FAB_AB_002 e Tavola FAB_AB_003
 Per l'abaco dei serramenti vedere Tavola FAB_AB_004
 Per le effettive dimensioni delle varie carpenterie dei fabbricati e del cunicolo vedere gli elaborati specifici.
 Per l'ubicazione delle apparecchiature e degli apparati impiantistici presenti all'interno dei locali e nel cunicolo vedere gli elaborati specifici.
 Per le carpenterie e i dettagli di pensilina vedere gli elaborati dedicati.



Tronco A10: Savona – Ventimiglia (confine francese)

NUOVO SVINCOLO AUTOSTRADALE
DI VADO LIGURE

CARREGGIATA SUD / CARREGGIATA NORD
Progr. Km 47+545

PROGETTO DEFINITIVO

FABBRICATI PIAZZALE DI ESAZIONE

Edificio Esazione

Pianta piano copertura, Prospetti e Sezioni

PROGETTISTA Dott. Ing. Ivano BARILLI Ordine degli Ingegneri Provincia di VCO n° 122	RESPONSABILE INTEGRAZIONE ATTIVITA' SPECIALISTICHE Dott. Ing. Enrico GHISLANDI Ordine degli Ingegneri Provincia di Milano n° 16993	IMPRESA SINA	COMMITTENTE Autostrada dei Fiori S.p.A. Via della Repubblica, 46 18100 Imperia (IM)
----------------------------------------------------------------------------------------------	---------------------------------------------------------------------------------------------------------------------------------------------	-----------------	----------------------------------------------------------------------------------------------

REV.	DATA	DESCRIZIONE	REDATTO	CONTR.	APPROV.	RIESAME	DATA	SCALA
B	Febbraio 2020	REVISIONE per afframenti progettuali	SINA	DTIMP	DT	DT	Gennaio 2020	1:100
A	Gennaio 2020	PRIMA EMISSIONE	SINA	DTIMP	DT	DT		

CODIFICA	PROGETTO	REV.	TRONCO	DOCUMENTO	REV.	WBS
P280	D	A10	FAB	PZ	002	B
						A10 1 BT 0001
						CUP
						I44E14000810005

RESPONSABILE DEL PROCEDIMENTO	VISTO DELLA COMMITTENTE
-------------------------------	-------------------------

Il presente documento non potrà essere copiato, riprodotto o altrimenti pubblicato in tutto o in parte, senza il permesso scritto dell'Autstrada dei Fiori S.p.A. Ogni utilizzo non autorizzato sarà perseguito ai sensi di legge. This document may not be copied, reproduced or published, either in part or in its entirety, without the written permission of Autostrada dei Fiori S.p.A. Unauthorized use will be pursued by law.