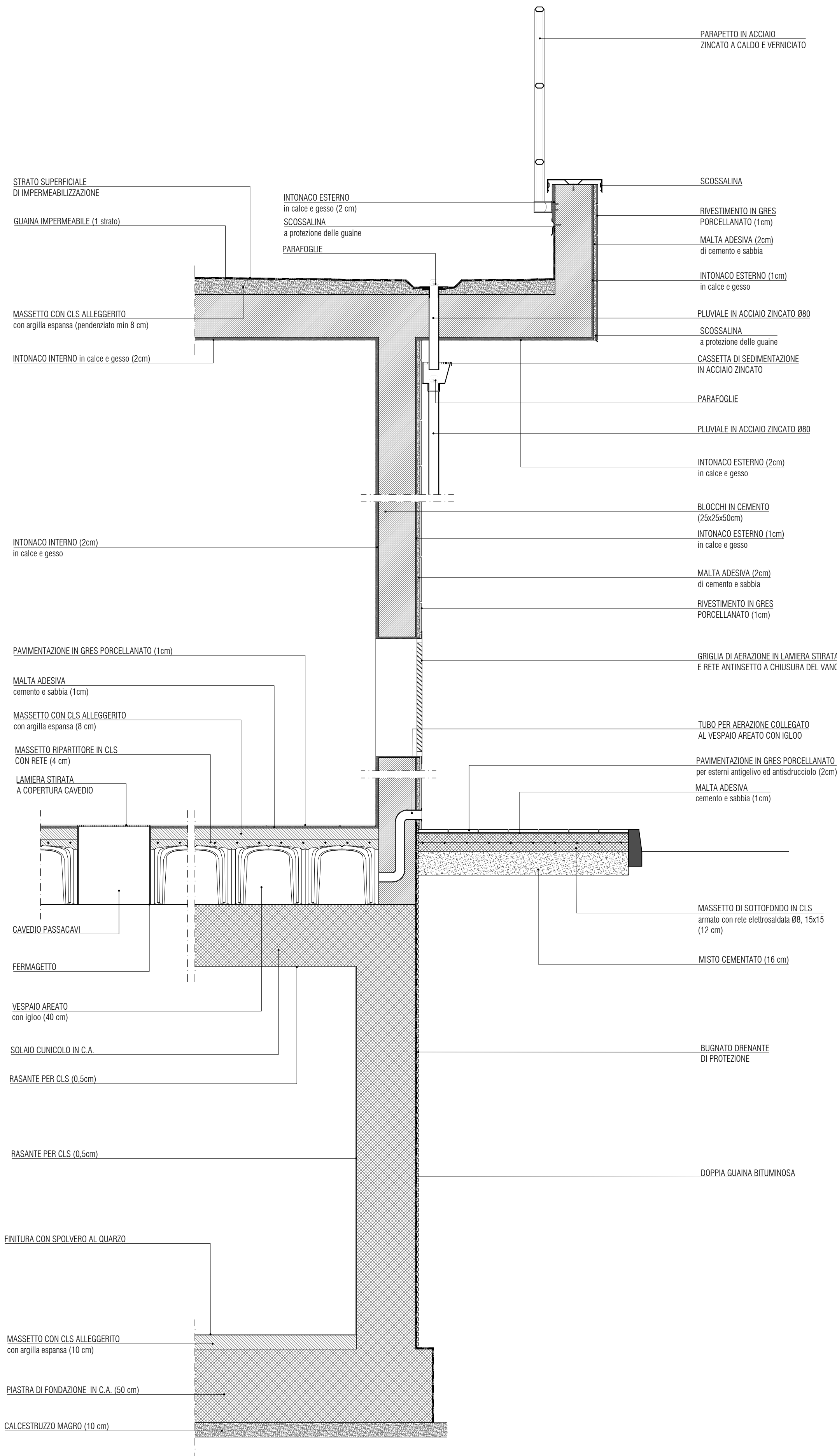


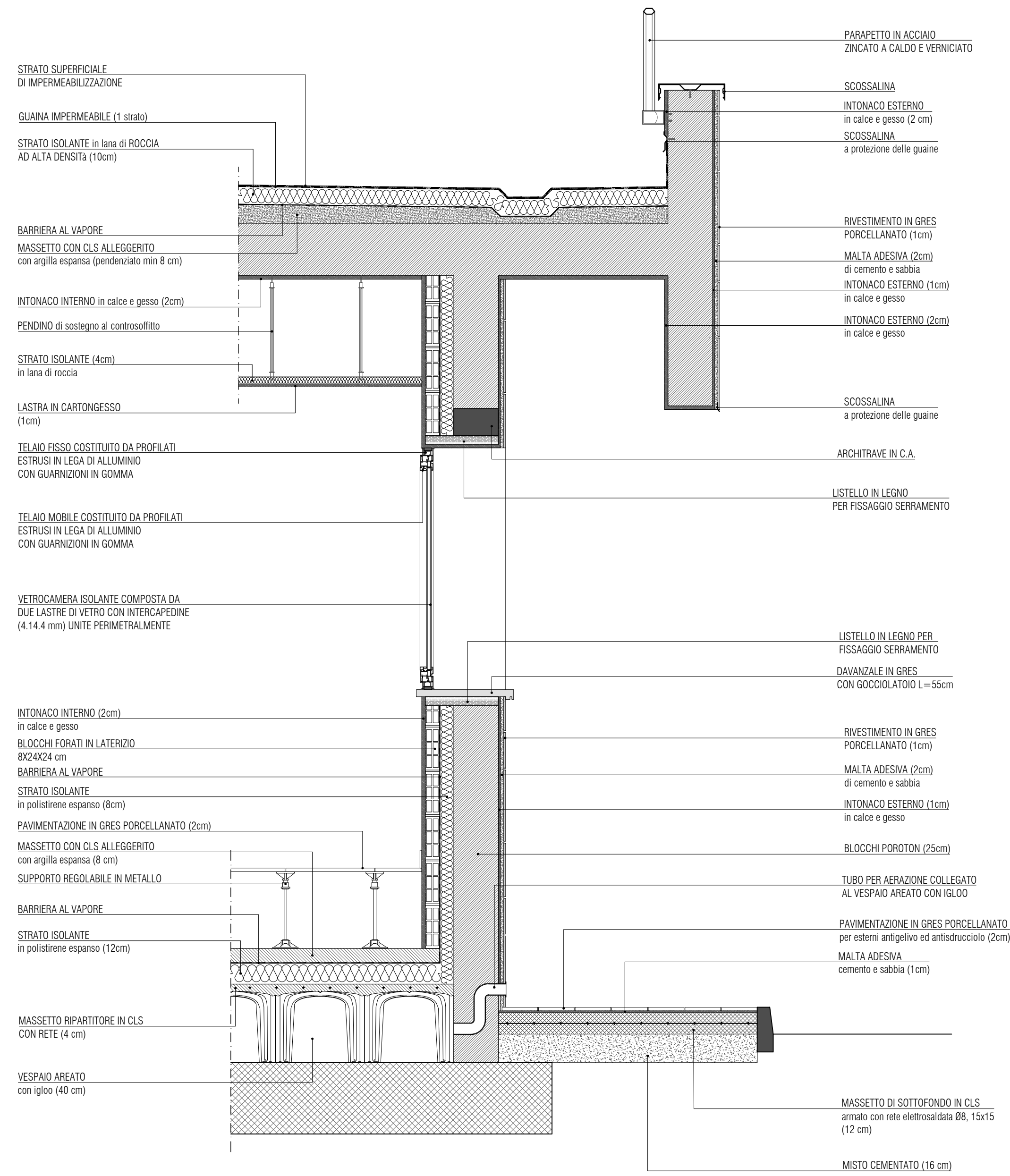
EDIFICIO IMPIANTI - SEZIONE TERRA TETTO

SCALA 1:20



EDIFICIO SERVIZI - SEZIONE TERRA TETTO

SCALA 1:20



NOTE:

Le sezioni rappresentate in questo elaborato intendono rappresentare le casistiche tipologiche per l'Edificio Servizi e l'Edificio Impianti. Eventuali differenziazioni al presente tipologico riguardante le stratigrafie orizzontali e verticali sono meglio rappresentate negli elaborati specifici.

Per l'abaco delle partizioni verticali vedere Tavola FAB_AB_001
 Per l'abaco delle partizioni orizzontali vedere Tavola FAB_AB_002 e Tavola FAB_AB_003
 Per l'abaco dei serramenti vedere Tavola FAB_AB_004
 Per le effettive dimensioni delle varie carpenterie dei fabbricati e del cunicolo vedere gli elaborati specifici.



Autostrada dei Fiori

Tronco A10: Savona – Ventimiglia (confine francese)

NUOVO SVINCOLO AUTOSTRADALE DI VADO LIGURE

CARREGGIATA SUD / CARREGGIATA NORD
 Progr. Km 47+545

PROGETTO DEFINITIVO

FABBRICATI PIAZZALE DI ESAZIONE

Edificio Esazione
 Sezioni di dettaglio

PROGETTISTA Dott. Ing. Ivano BARILLI Ordine degli Ingegneri Provincia di VCO n° 122	RESPONSABILE INTEGRAZIONE ATTIVITA' SPECIALISTICHE Dott. Ing. Enrico GHISLANDI Ordine degli Ingegneri Provincia di Milano n° 16993	IMPRESA SINA	COMMITTENTE Autostrada dei Fiori S.p.A. Via della Repubblica, 46 18100 Imperia (IM)
--	---	---------------------	--

REV.	DATA	DESCRIZIONE	REDATTO	CONTR.	APPROV.	RIESAME	DATA	SCALA
A	Febbraio 2020	PRIMA EMISSIONE	SINA	DTIMP	DT	DT	Febbraio 2020	1:20

CODIFICA	PROGETTO	LIV.	TRONCO	DOCUMENTO	REV.	WBS
	P280	D	A10	FAB	SZ	001
						A
						144E14000810005

RESPONSABILE DEL PROCEDIMENTO	VISTO DELLA COMMITTENTE
-------------------------------	-------------------------