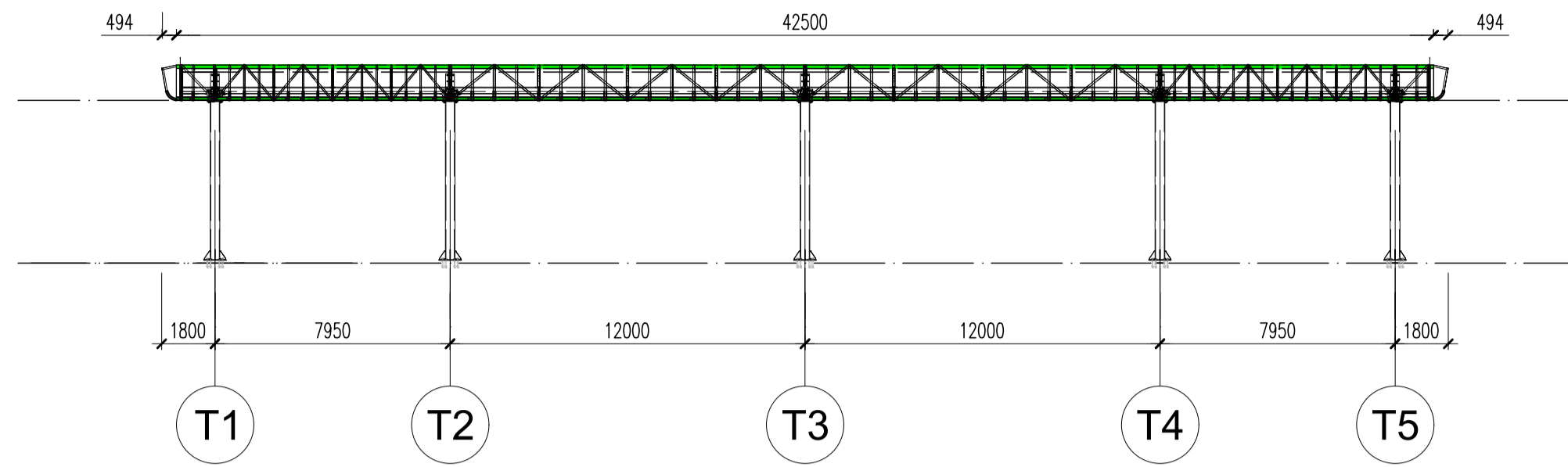
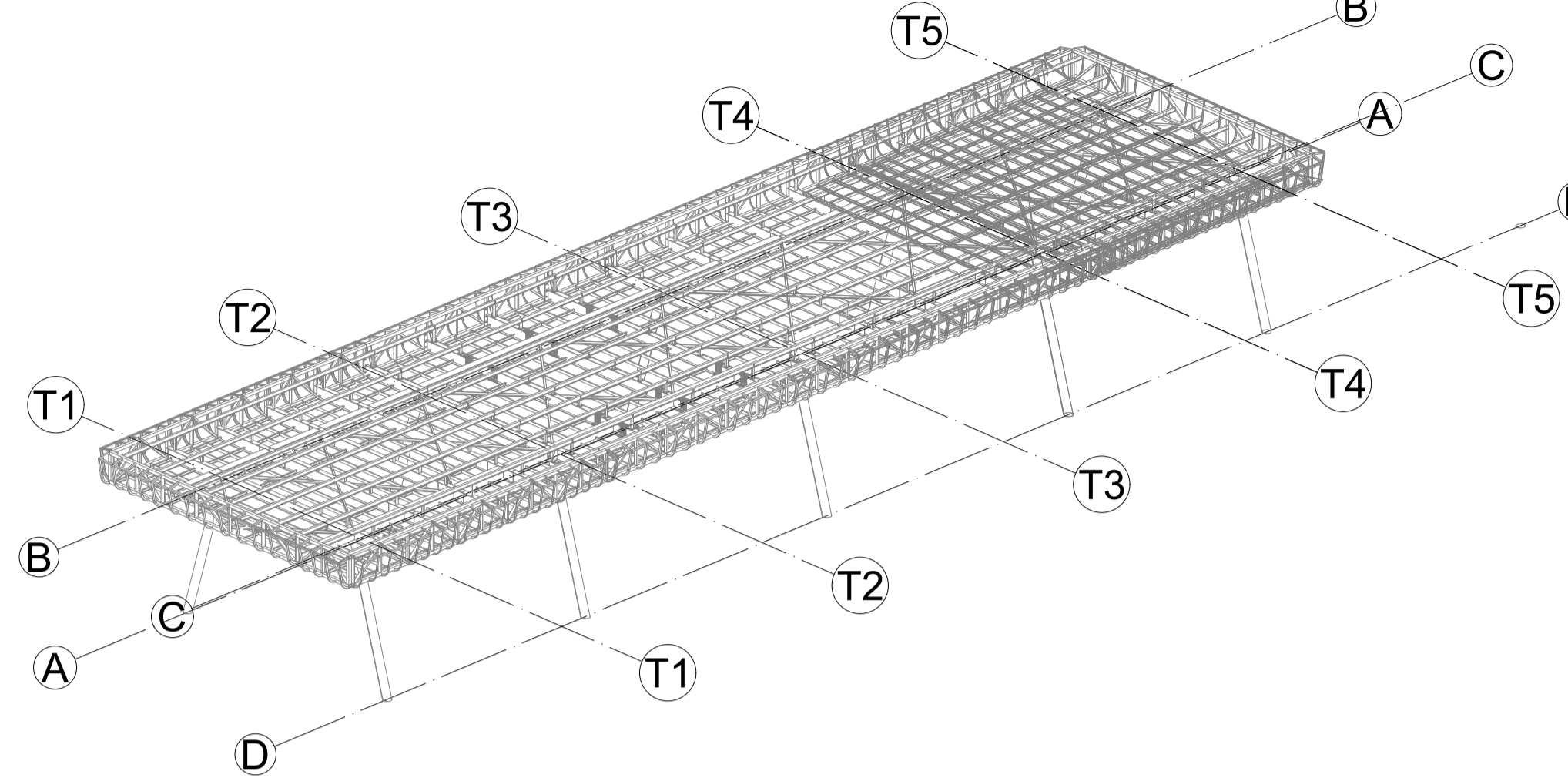


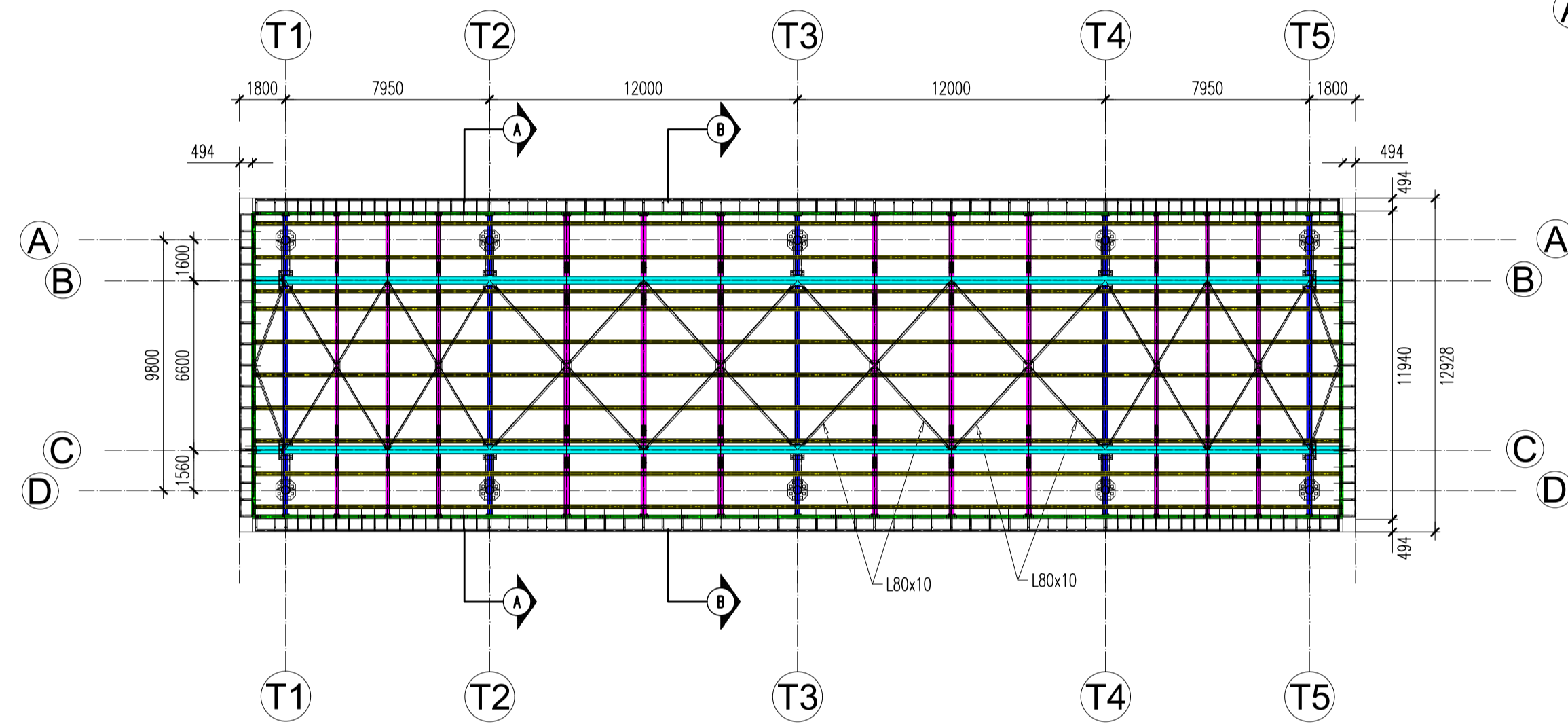
PROSPETTO LONGITUDINALE  
SCALA 1:200



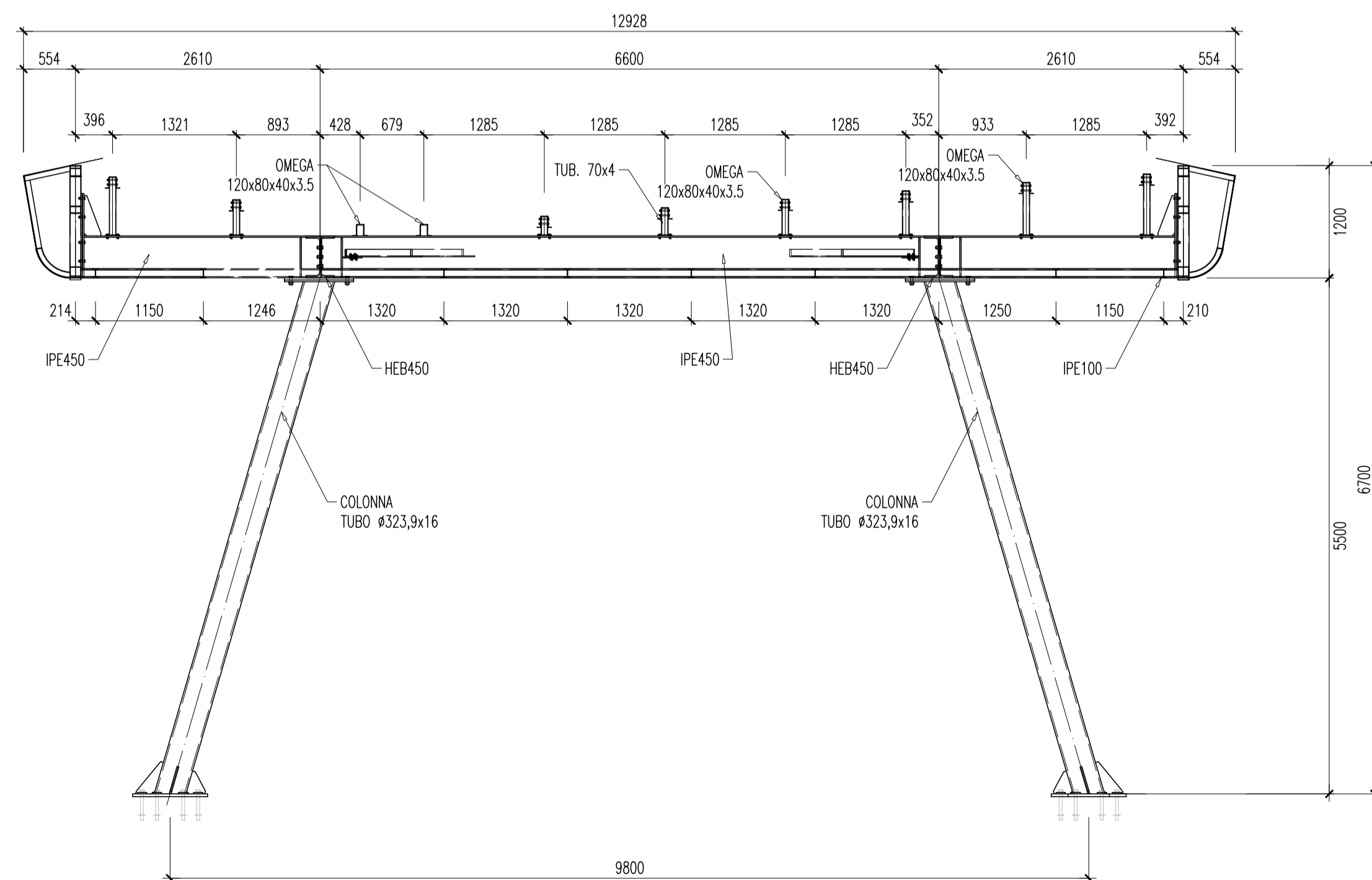
VISTA ASSONOMETRICA  
SCALA 1:200



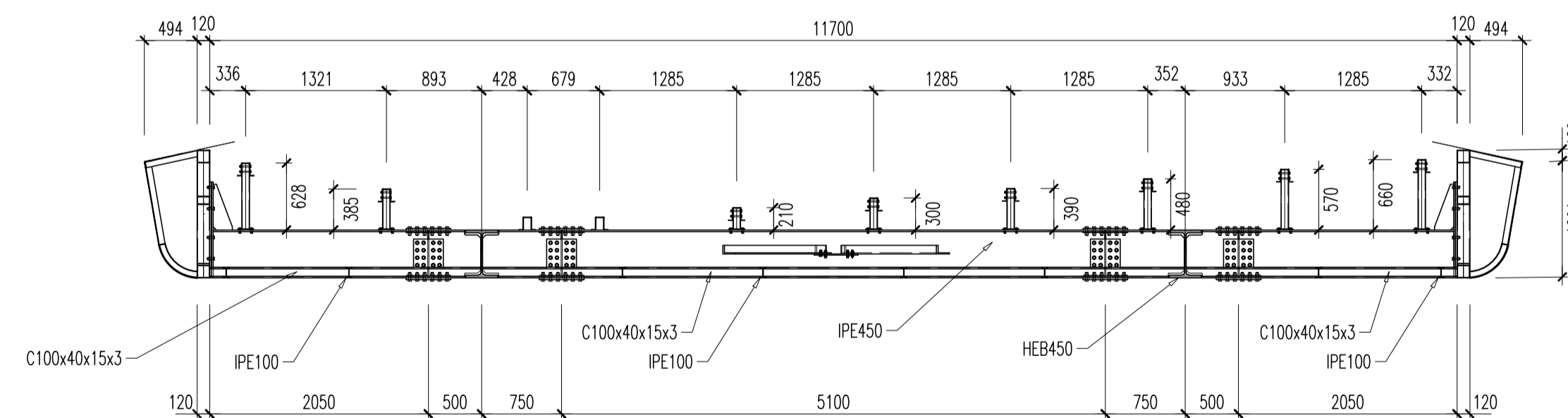
PIANTA COPERTURA  
SCALA 1:200



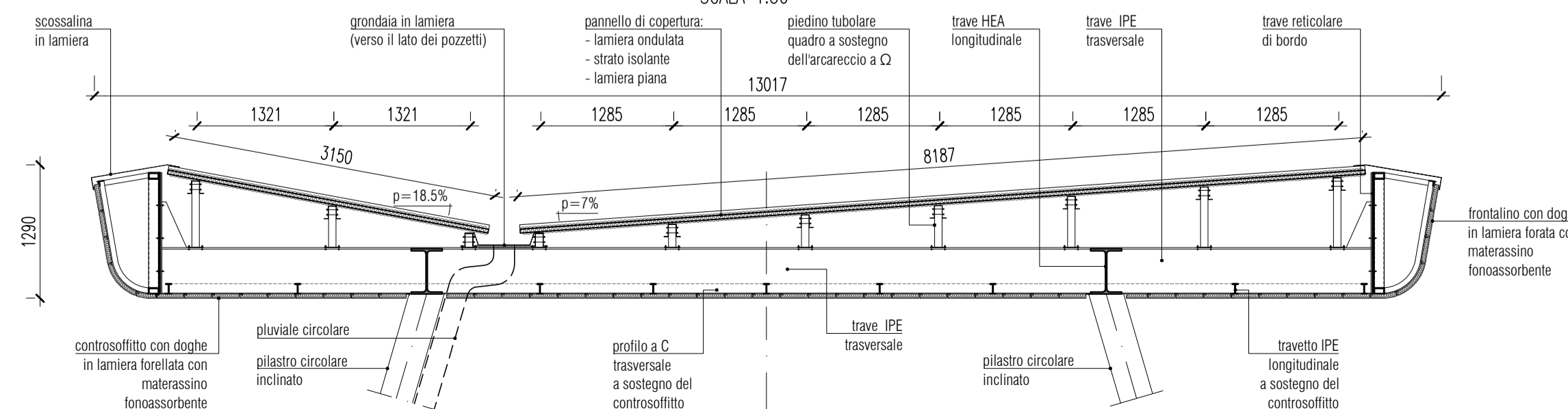
SEZIONE A-A  
SCALA 1:50



SEZIONE B-B  
SCALA 1:50



SEZIONE B-B - RIVESTIMENTO COPERTURA  
SCALA 1:50



LEGENDA PROFILI

- PILASTRI: TUBO Ø323,9x16
- TRAVI LONGITUDINALI: HEB450
- TRAVI TRASVERSALI PRINCIPALI: IPE450
- TRAVI TRASVERSALI SECONDARIE: IPE450
- CONTROVENTI: L80x10
- CORRENTI RETICOLARI DI BORDO: TUB. 120x120x5
- MONTANTI RETICOLARI DI BORDO: TUB. 120x60x5
- DIAGONALI RETICOLARI: TUB. 120x60x5
- DISTANZIALI ARCARECCI SUP.: TUB. 70x4
- ARCARECCI SUP.: OMEGA 120x80x40x3,5
- ORDITURA SECONDARIA INFERIORE LONGITUDINALE: IPE100
- ORDITURA SECONDARIA INFERIORE TRASVERSALE: C 100x40x15x3
- CENTINE MANTOVANA: L60x6

CARATTERISTICHE DEI MATERIALI

- ACCIAIO PER ELEMENTI IN CARPENTERIA METALLICA

Piatti profilati e lamiera - acciaio tipo S355 J0

- GIUNZIONI BULLONATE

Tutte le giunzioni bullonate sono a taglio se non diversamente indicato.

Bulloni classe 8.8

Dadi classe 8

Per giunzioni a taglio serrare i bulloni con una forza di precarico pari a  $F_{p,c}=0.4 f_b A_{res}$

Per giunzioni ad attrito serrare i bulloni con una forza di precarico pari a  $F_{p,c}=0.7 f_b A_{res}$

- GIUNZIONI SALDATE

Tutte le saldature sono a cordone d'angolo se non diversamente indicato.

Altezza di gola minima pari a 7/10 dello spessore minimo collegato.

Dove non è possibile eseguire cordoni d'angolo, prevedere saldature a completa penetrazione previa preparazione dei lembi degli elementi da saldare.



**Autostrada dei Fiori**

Tronco A10: Savona - Ventimiglia (confine francese)

**NUOVO SVINCOLO AUTOSTRADALE  
DI VADO LIGURE**

CARREGGIATA SUD / CARREGGIATA NORD  
Progr. Km 47+545

PROGETTO DEFINITIVO

FABBRICATI PIAZZALE DI ESAZIONE  
PENSILINA ESAZIONE  
CARPENTERIA METALLICA  
TAV. 1/2

PROGETTISTA	RESPONSABILE INTEGRAZIONE ATTIVITÀ SPECIALISTICHE	IMPRESA	COMMITTENTE
Dott. Ing. Enrico GHISLANDI Ordine degli Ingegneri Provincia di Milano n° 16993	Dott. Ing. Enrico GHISLANDI Ordine degli Ingegneri Provincia di Milano n° 16993	SINA	Autostrada dei Fiori S.p.A. Via della Repubblica, 46 18100 Imperia (IM)

REV.	DATA	DESCRIZIONE	REDATTO	CONTR.	APPROV.	RIESAME	DATA	SCALA
							FEBBRAIO 2020	VARIE
							N. PROGR.	
A	Febbraio 2020	PRIMA EMISSIONE	SINA	DTOC	DT	DT		

CODIFICA

PROGETTO	LIV.	TRONCO	DOCUMENTO	REV.	WBS
P280	D	A10	FAB CA	003 A	A101BT0001
					CUP
					I144E1400810005

RESPONSABILE DEL PROCEDIMENTO	VISTO DELLA COMMITTENTE
-------------------------------	-------------------------