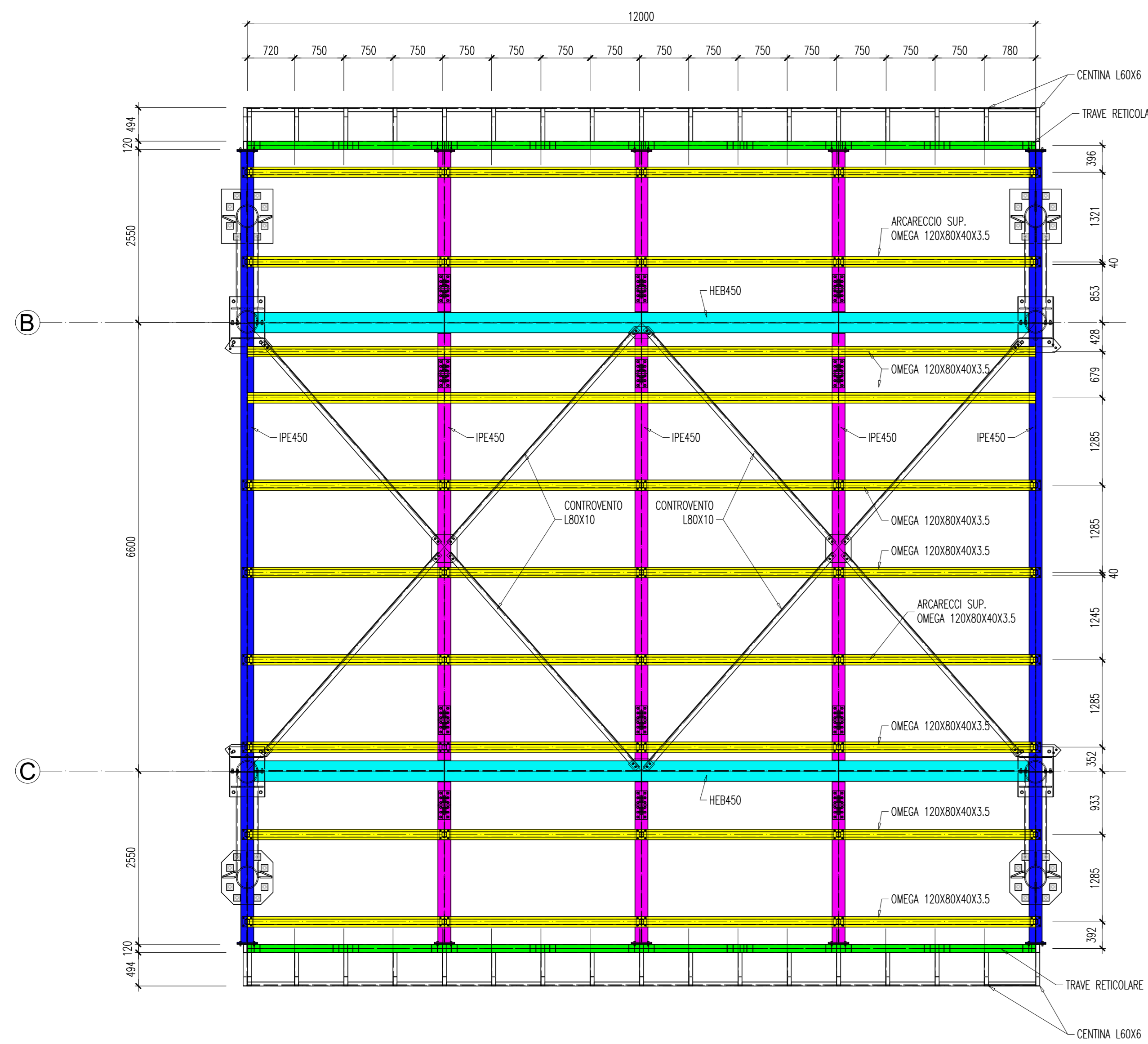
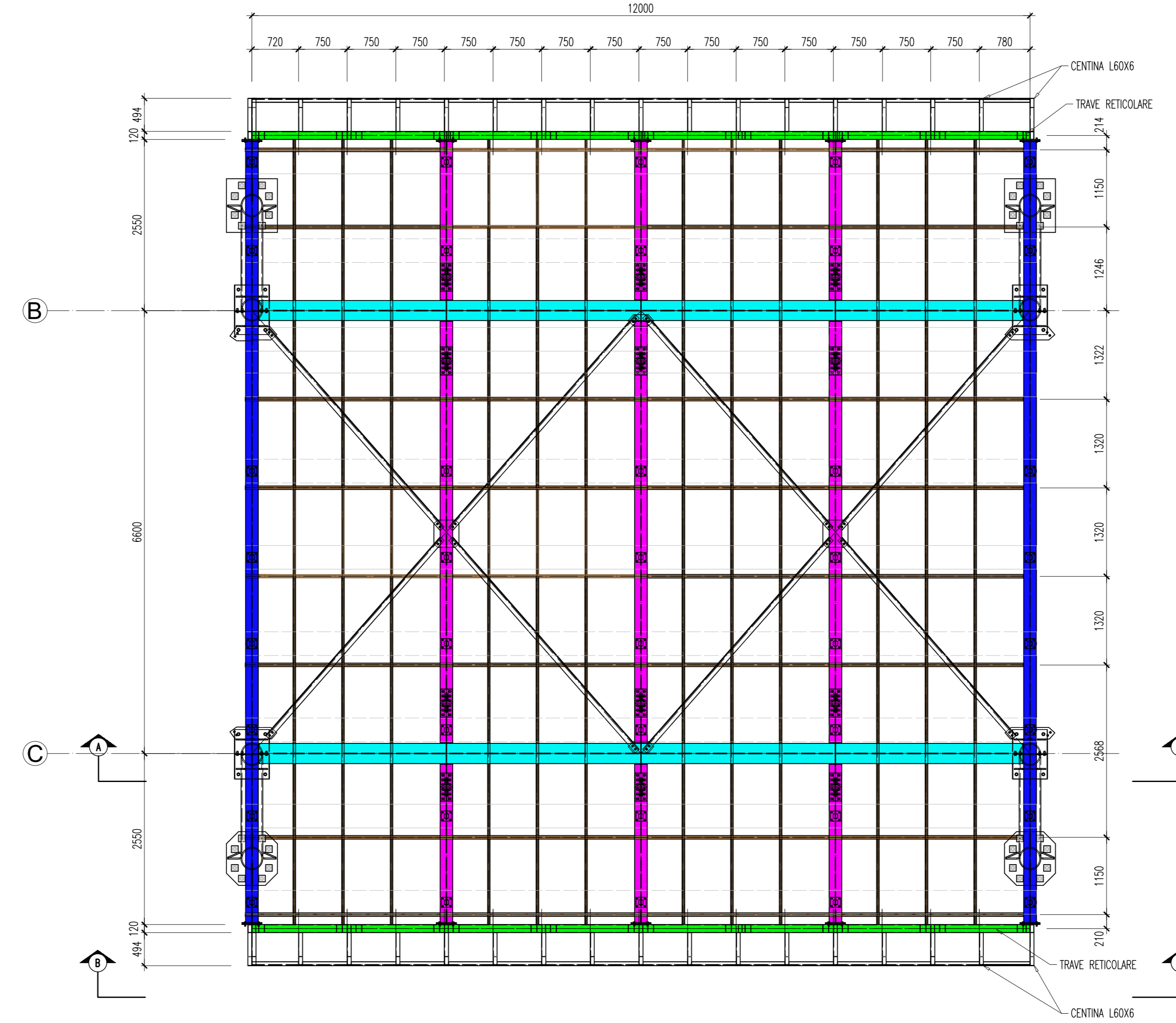


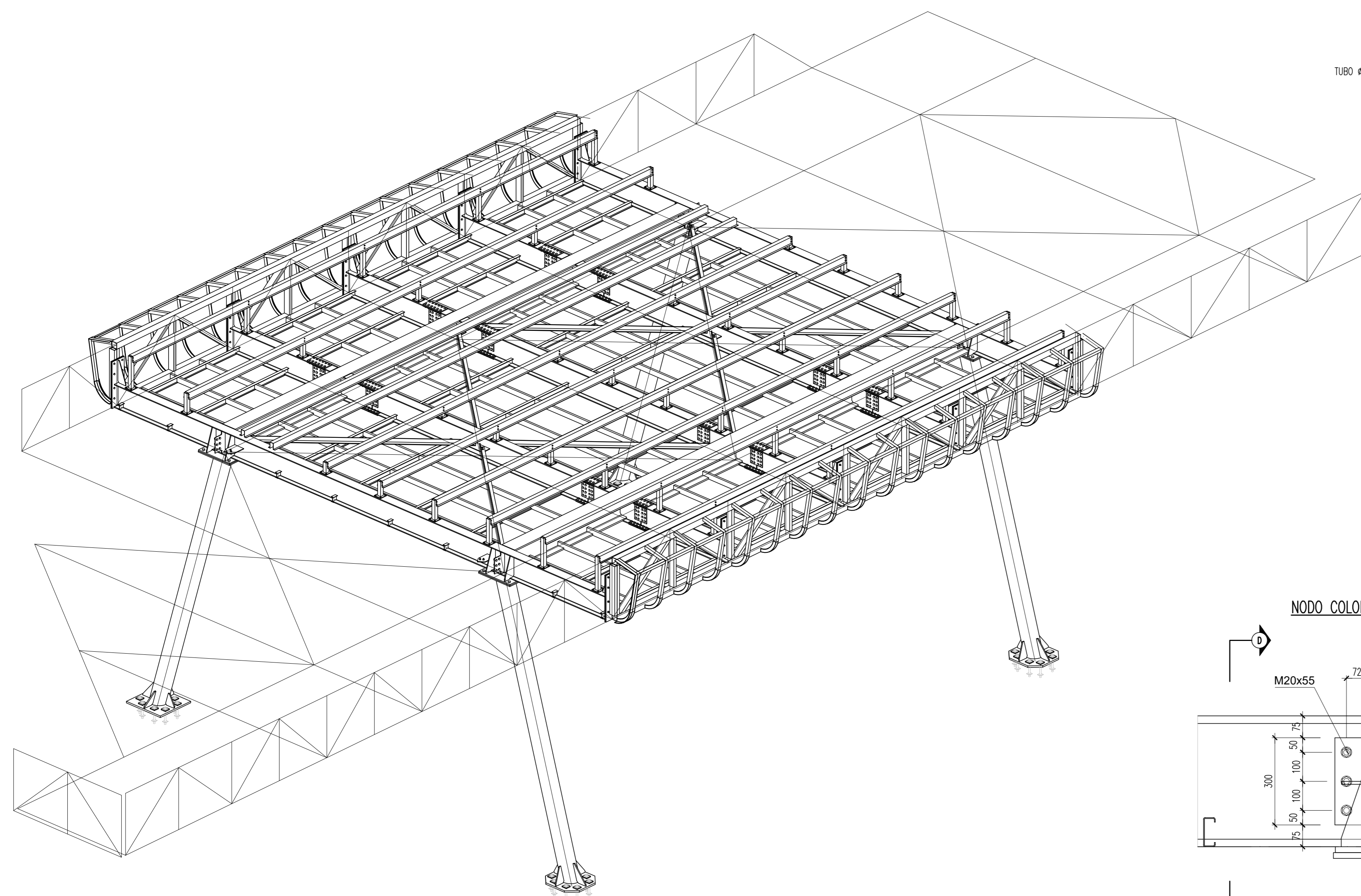
STRALCIO PIANA COPERTURA (ARCARECCI SUP.)
SCALA 1:50



STRALCIO PIANA COPERTURA (ARCARECCI INF.)
SCALA 1:50

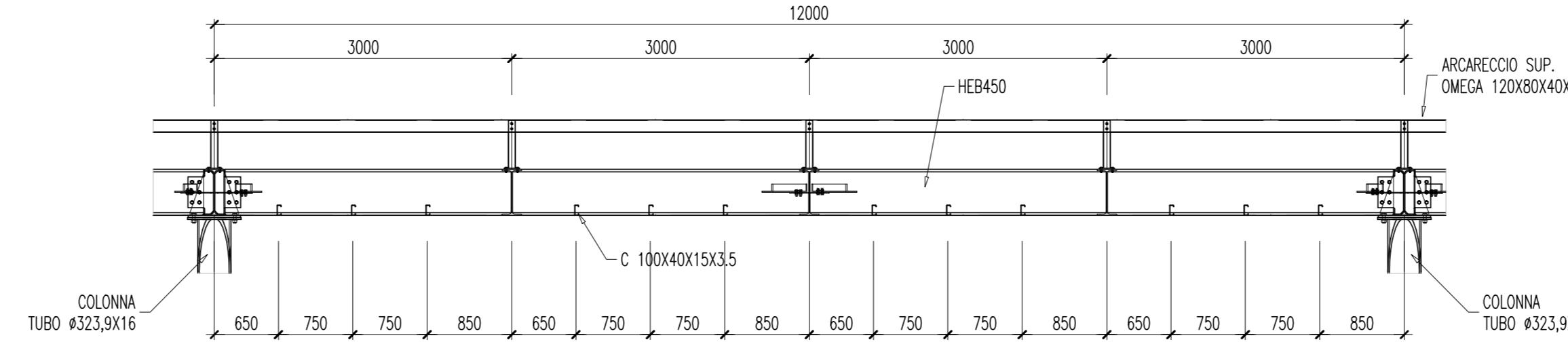


STRALCIO VISTA ASSONOMETRICA
SCALA 1:50



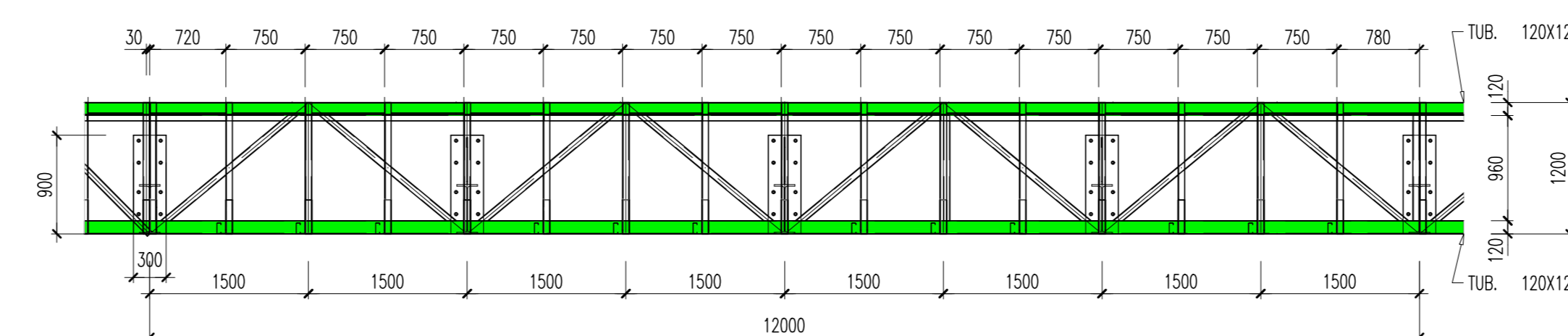
SEZIONE A-A

SCALA 1:50



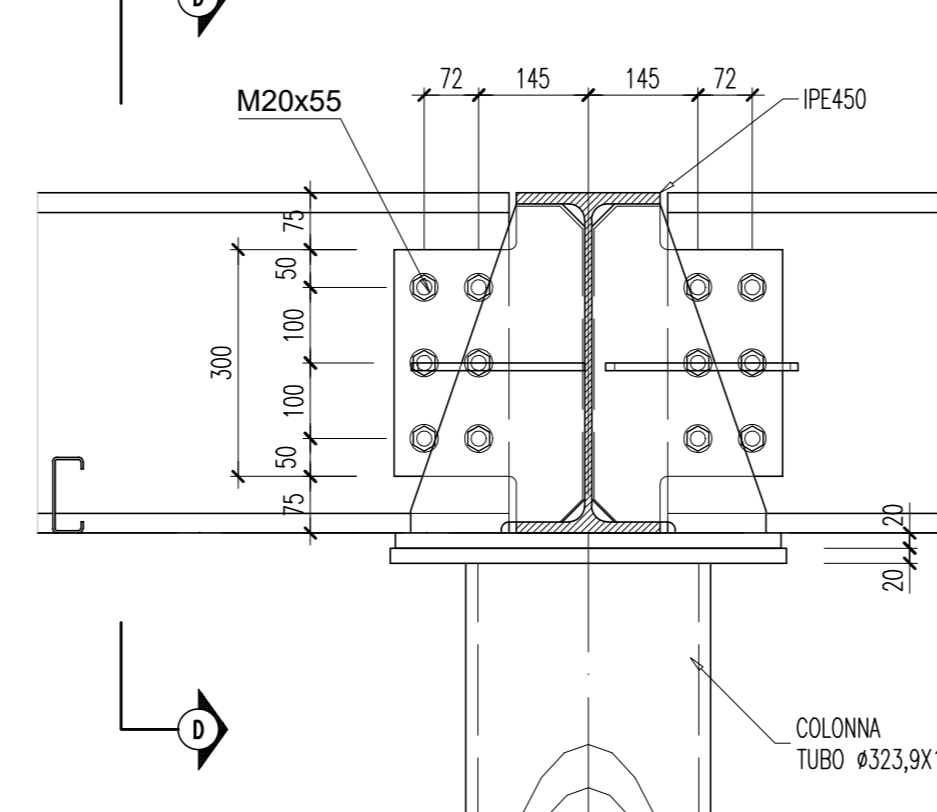
SEZIONE B-B (TRAVE RETICOLARE)

SCALA 1:50



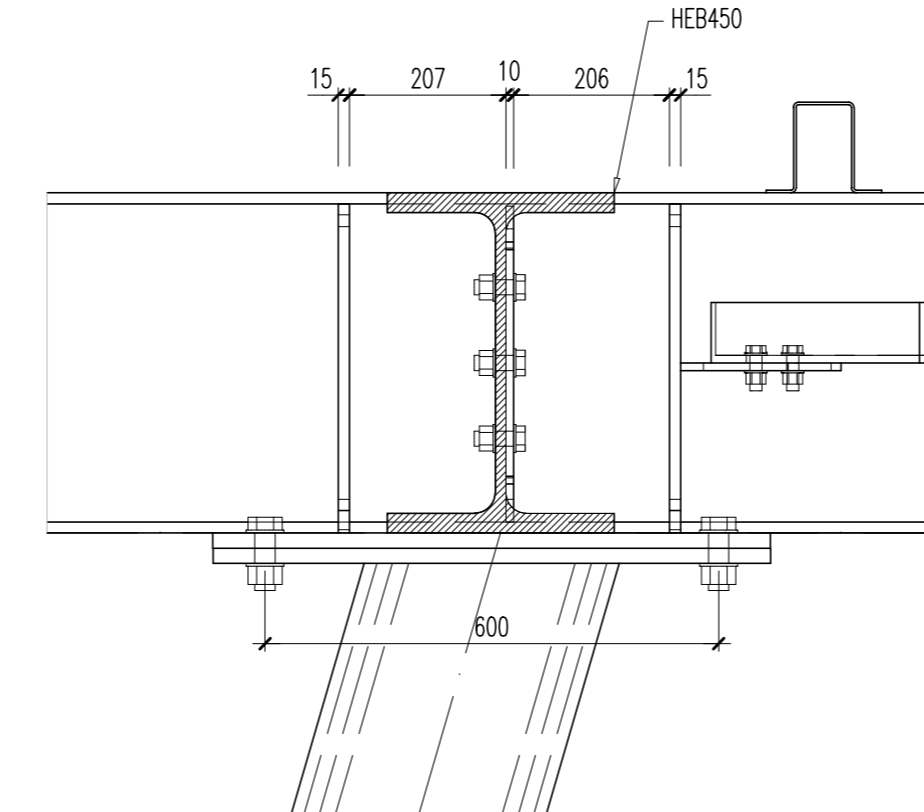
NODO COLONNA TRAVE HEB450/ IPE450

SCALA 1:10



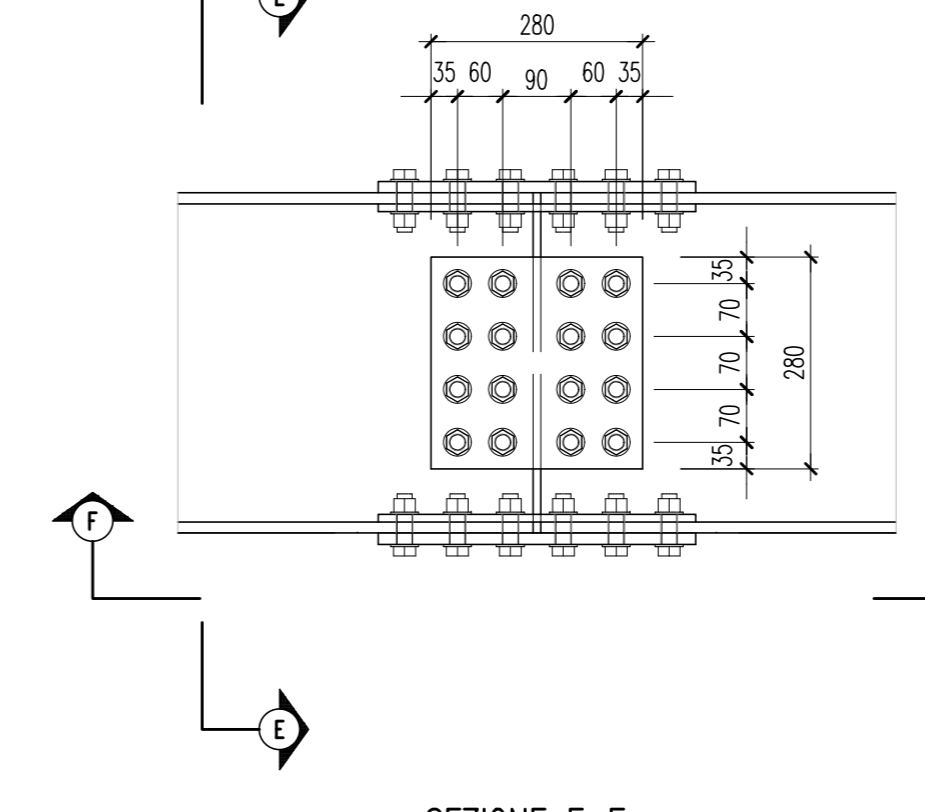
SEZIONE D-D

SCALA 1:10



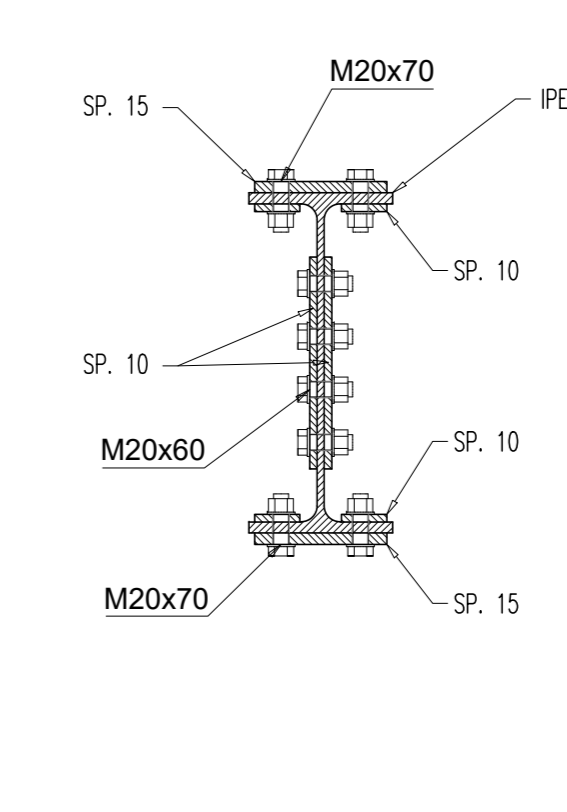
GIUNTO IPE450

SCALA 1:10



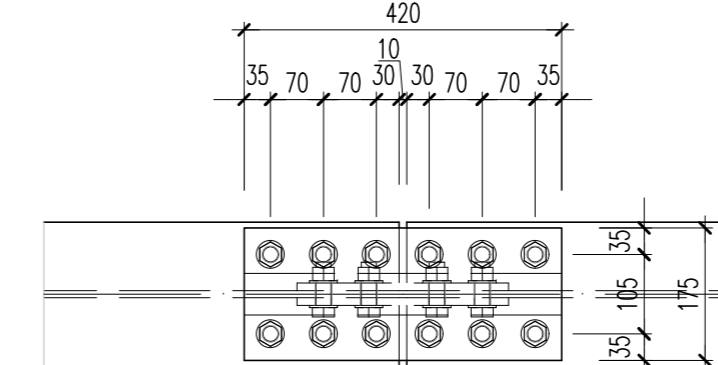
SEZIONE E-E

SCALA 1:10



SEZIONE F-F

SCALA 1:10



LEGENDA PROFILI

PIASTRE: TUBO #323,9X16
TRAVI LONGITUDINALI: HEB450
TRAVI TRASVERSALI PRINCIPALI: IPE450
TRAVI TRASVERSALI SECONDARIE: IPE450
CONTRONTO: L80X10
CORRENTI RETICOLARE DI BORDO: TUB. 120X120X5
MONTANTI RETICOLARE DI BORDO: TUB. 120X120X5
DIAGONALI RETICOLARE: TUB. 120X120X5
DISTANZIALI ARCARECCI SUP.: TUB. 70X4
ARCARECCI SUP.: OMEGA 120X80X40X3.5
ORBITURA SECONDARIA INFERIORE LONGITUDINALE: IPE100
ORBITURA SECONDARIA INFERIORE TRASVERSALE: C 100X40X15X3.5
CENTINE MANTOVANA: L60X6

CARATTERISTICHE DEI MATERIALI

- ACCIAIO PER ELEMENTI IN CARPENTERIA METALLICA
Platti profilati e lamiera - acciaio tipo S355 J0

- GIUNZIONI BULLONATE
Tutte le giunzioni bullonate sono a taglio se non diversamente indicato.
Bulloni classe 8.8
Dadi classe 8
Per giunzioni a taglio serrare i bulloni con una forza di precarico pari a $F_{p,c}=0.4 \text{ lb Area}$
Per giunzioni ad attrito serrare i bulloni con una forza di precarico pari a $F_{p,c}=0.7 \text{ lb Area}$

- GIUNZIONI SALDATE
Tutte le saldature sono a cordone d'angolo se non diversamente indicato.
Altezza di gola minima pari a 7/10 della spessore minimo collegato.

Dove non è possibile eseguire cordoni d'angolo, prevedere saldature a completa penetrazione previa preparazione dei lembi degli elementi da saldare.

Autostrada dei Fiori
Tronco A10: Savona - Ventimiglia (confine francese)

NUOVO SVINCOLO AUTOSTRADALE DI VADO LIGURE
CARREGGIATA SUD / CARREGGIATA NORD
Progr. Km 47+545

PROGETTO DEFINITIVO

FABBRICATI PIAZZALE DI ESAZIONE
PENSILINA ESAZIONE
CARPENTERIA METALLICA
TAV. 2/2

PROGETTISTA	RESPONSABILE INTEGRAZIONE ATTIVITA' SPECIALISTICHE	IMPRESA	COMMITTENTE
Dot. Ing. Enrico GHELANDI Cattedra di Ingegneria Provincia di Milano n° 1899	Dot. Ing. Enrico GHELANDI Cattedra di Ingegneria Provincia di Milano n° 1899	SINA	Autostrada dei Fiori S.p.A. Via delle Repubblica, 45 18100 Imperia (IM)

REV.	DATA	DESCRIZIONE	REDATTO	CONTR.	APPROV.	RIESAME	DATA	SCALA
							FEBBRAIO 2020	VARE

CODIFICA: P.280 D A10 FAB CA 004 A
WBS: A10|BT0001
COP: 1144E14000810005

RESPONSABILE DEL PROCEDIMENTO: VISTO DELLA COMMITTENTE