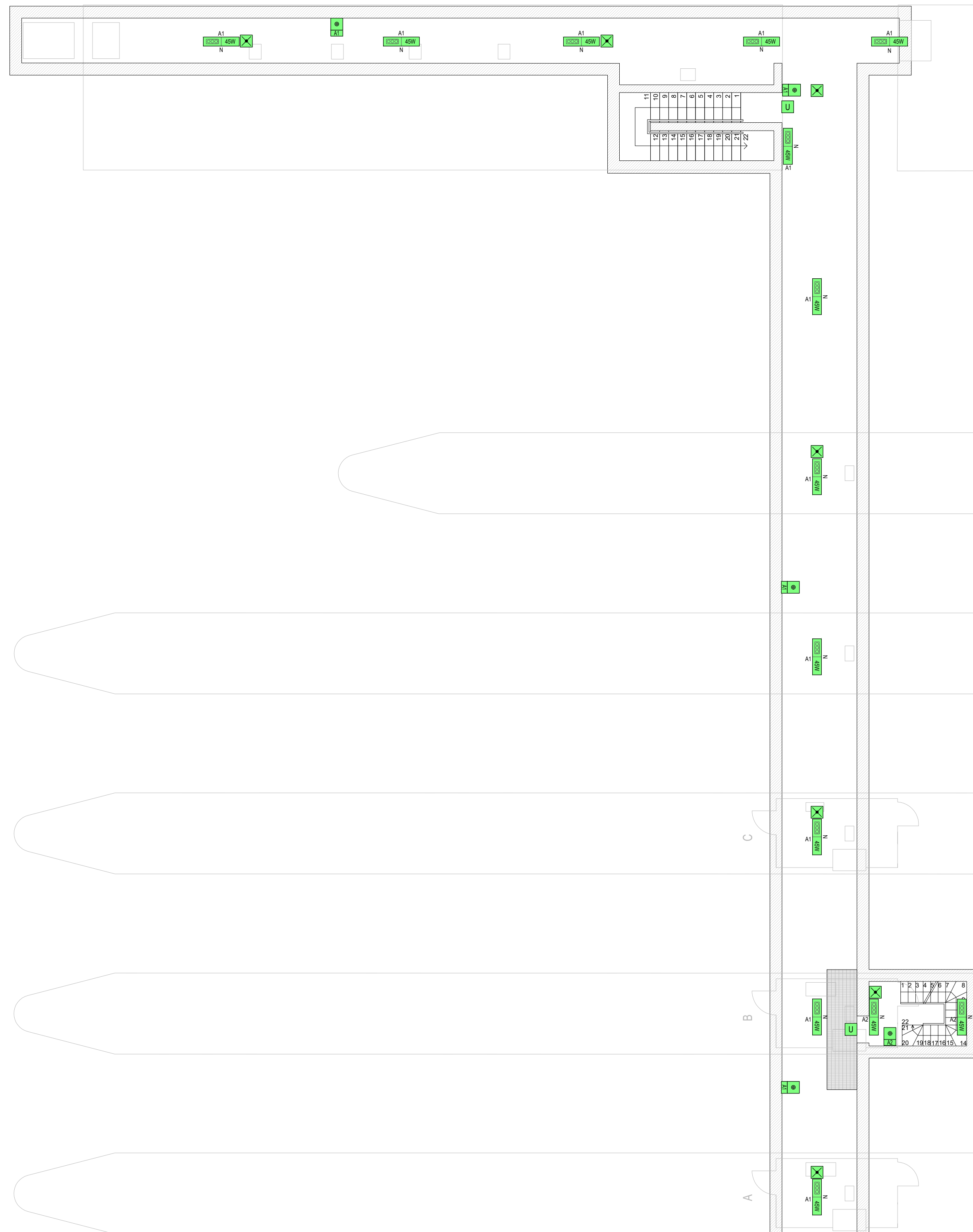
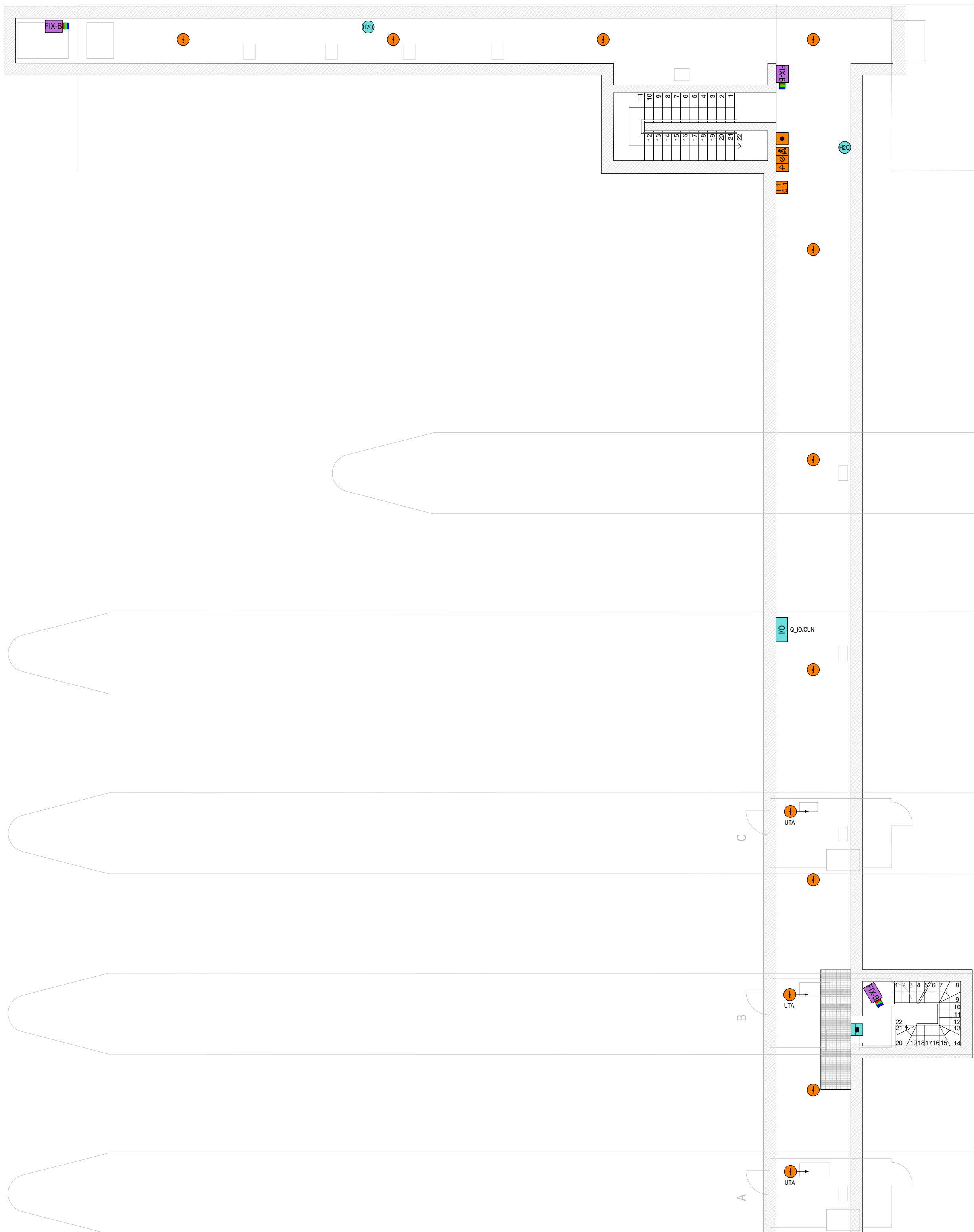


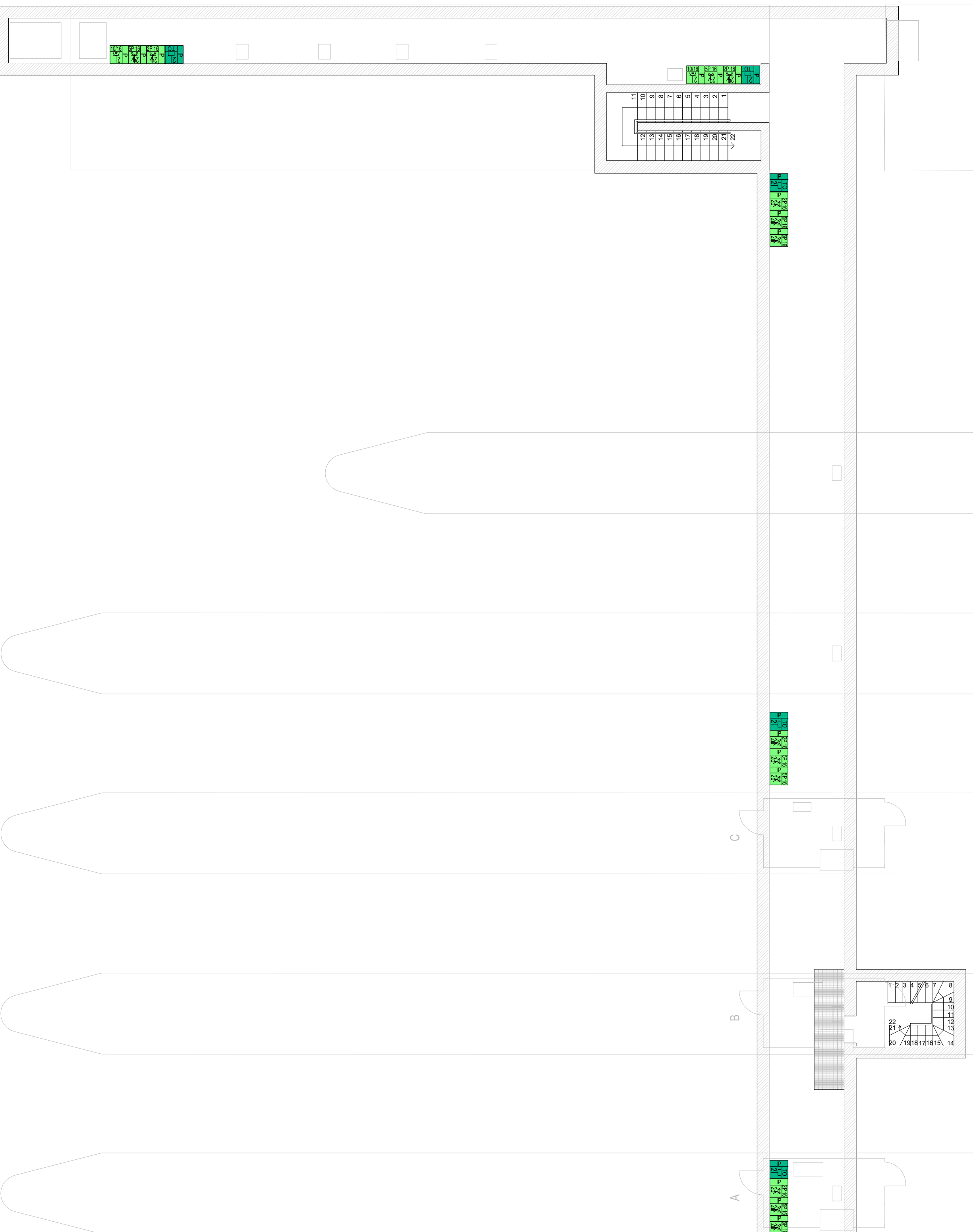
PIANTA CUNICOLO INTERRATO
IMPIANTO ILLUMINAZIONE - SCALA 1:100



PIANTA CUNICOLO INTERRATO
IMPIANTI SPECIALI - SCALA 1:100



PIANTA CUNICOLO INTERRATO
FORZA MOTRICE - SCALA 1:100



LEGENDA COLORI	
[Green Box]	IMPIANTI DI BASE TENSIONE (BT)
[Yellow Box]	TIENDE DI RETE ELLIMINAZIONE PREFERENZIALI ALIMENTATE DA GRUPPO ELETTROGENO (DE)
[Blue Box]	TIENDE DI RETE ELLIMINAZIONE IN CONTINUITA' ASSOLUTA ALIMENTATE DA UPS (CA)
[Red Box]	IMPIANTI SPECIALI GENERICI (SP)
[Orange Box]	IMPIANTI SPECIALI DI SICUREZZA (RETE DATA VIDEOCITOFONATA)
[Purple Box]	IMPIANTI SPECIALI DI SICUREZZA (RIVELAZIONE INCENDIO/CONTROLLO ACCESSI/INTRUSIONE)
[Light Blue Box]	IMPIANTI DI SUPERVISIONE (SV)
[Dark Blue Box]	IMPIANTI TVCC (TC)

LEGENDA IMPIANTO RIVELAZIONE INCENDI	
[Symbol]	CENTRALINA RIVELAZIONE FUMO/INCENDIO
[Symbol]	SENSORE RIVELAZIONE FUMO IN AMBIENTE
[Symbol]	SENSORE RIVELAZIONE FUMO IN CONTROLLOFFITTO/SOTTOPAVIMENTO (C/S)
[Symbol]	SENSORE RIVELAZIONE A DOPPIA TECNOLOGIA (OTTICO E TERMICO)
[Symbol]	SENSORE RIVELAZIONE FUMO DA CANALE ARIA
[Symbol]	SIRENA ALLARME INCENDIO CON AVVISATORE OTTICO, CON GRADO DI PROTEZIONE IP55
[Symbol]	TARGA OTTICOACUSTICA ALIMENTATA DA LOOP
[Symbol]	PULSANTE MANUALE ALLARME INCENDIO
[Symbol]	REPETITORE OTTICO
[Symbol]	MODULO INPUT/OUTPUT IMPIANTO RIVELAZIONE INCENDI (n°1=NUMERO DI INGRESSI E n°2=NUMERO DI USCITE)

LEGENDA IMPIANTO VIDEOSORVEGLIANZA E VIDEOCITOFONICO	
[Symbol]	PUNTO VIDEOSORVEGLIANZA (ESTERNO, INTERNO)
[Symbol]	TELECAMERA FISSA A COLORI TIPO BULLET, POE COLLEGATA SU RETE LAN
[Symbol]	NODO TVCC
[Symbol]	POSTAZIONE CLIENT TVCC

LEGENDA IMPIANTO SUPERVISIONE	
[Symbol]	UNITA' VO IMPIANTO DI SUPERVISIONE
[Symbol]	CONTROLORE A LOGICA PROGRAMMABILE (PLC)
[Symbol]	CONTATTO MAGNETICO
[Symbol]	SENSORE RILEVATORE ALLAGAMENTO (ALLARME TECNICO)

LEGENDA IMPIANTO DI FORZA MOTRICE E IMPIANTI SPECIALI	
APPARECCHIATURE DI FORZA MOTRICE	
[Symbol]	h PRESE CIVILI UNIVERSALI AD INCASSO (TERZA CENTRALE) COMANDATA
[Symbol]	h PRESE CIVILI UNIVERSALI AD INCASSO (TERZA LATERALE E CENTRALE)
[Symbol]	h PRESE CIVILI UNIVERSALI A VISTA (TERZA LATERALE E CENTRALE)
[Symbol]	h PRESE CIVILI UNIVERSALI A VISTA (MATERIA MEDALE)
[Symbol]	CASSETTA PROTETTIVA (h=MANIPOLAZIONE)
[Symbol]	ALIMENTAZIONE A VISTA UNITA' ESTERNA/INTERNA CONDIZIONATORE
[Symbol]	ALIMENTAZIONE AD INCASSO DI FANCOIL
[Symbol]	ALIMENTAZIONE AD INCASSO DI VENTILATORE O ESTRATTORE
[Symbol]	ALIMENTAZIONE AD INCASSO DI VENTILATORE O ESTRATTORE
[Symbol]	ALIMENTAZIONE AD INCASSO DI ASCIUGAMANO/SOLCACCARELLI ELETTRICO
[Symbol]	ALIMENTAZIONE AD INCASSO DI POMPA DI CALORE O SCALDABagno PER ACQUA CALDA SANITARIA
[Symbol]	ALIMENTAZIONE POMPA
[Symbol]	ALIMENTAZIONE GRUPPO DI POMPAaggio
[Symbol]	ALIMENTAZIONE IMPIANTO TRATTAMENTO ACQUA
[Symbol]	ALIMENTAZIONE RESISTENZA ELETTRICA
[Symbol]	PULSANTE DI CHIAMATA A TRIANTE
[Symbol]	TASTO DI ANNULLO DI CHIAMATA
[Symbol]	SEGNALAZIONE OTTICOACUSTICA FUORI PORTA
[Symbol]	h PRESE INDUSTRIALI AD INCASSO INTERBLOCATE CON FUSIBILE
[Symbol]	h PRESE INDUSTRIALI A VISTA INTERBLOCATE CON FUSIBILE - IP55
[Symbol]	h PIANTE PRESA TV A VISTA (*) SOLO PREDISPOSIZIONE
[Symbol]	h PIANTE PRESA TV A VISTA (*) SOLO PREDISPOSIZIONE
APPARECCHIATURE IMPIANTI SPECIALI	
[Symbol]	ZANALDO FONDATA PER CARICAGGIO STRUTTURATO CON APPARATI ATTIVI E PASSIVI
[Symbol]	h PIANTE PRESA IMPIANTI DI TELECOMUNICAZIONE TIPO RJ45 CAT 6 A AD INCASSO
[Symbol]	h PIANTE PRESA IMPIANTI DI TELECOMUNICAZIONE TIPO RJ45 CAT 6 A VISTA IP55
[Symbol]	TERMINALE GESTIONE PRESENTE
[Symbol]	CENTRALINO AMPLIFICATORE IMPIANTO TV (*) SOLO PREDISPOSIZIONE

LEGENDA IMPIANTO DI ILLUMINAZIONE ORDINARIA E DI SICUREZZA	
[Symbol]	INTERRUTTORE - INSTALLATO AD INCASSO
[Symbol]	PULSANTE VARIATORE DINTENSITA' LUMINOSA - AD INCASSO
[Symbol]	PULSANTE DI ACCENSIONE PUNTI LUCE CON LAMPADA SPA - A VISTA
[Symbol]	PULSANTE DI ACCENSIONE PUNTI LUCE CON LAMPADA SPA - AD INCASSO
[Symbol]	RIVELATORE DI MOVIMENTO, ANGOLO RIVEL. 110°, PORTATA MAX 8m
[Symbol]	RIVELATORE DI MOVIMENTO CON CONTROLLO LAMPIRISTA, ANGOLO RIVEL. 360°, PORTATA MAX 10m (RIVEL. 180°) - INSTALLATO A VISTA A SOFFITTO
[Symbol]	h=INDICATORE NUMERO ACCENSIONE PER PUNTI DI COMANDO LUCI
[Symbol]	APPARECCHIO PER ILLUMINAZIONE DI EMERGENZA DI TIPO AUTONOMO (D)
[Symbol]	APPARECCHIO PER ILLUMINAZIONE DI EMERGENZA CON PITTGRAMMA DI TIPO AUTONOMO (D)
[Symbol]	APPARECCHIO ILLUMINANTE MONTATO AD INCASSO, FORMA QUADRATA 400x60mm, CORPO IN ACCIAIO, OTTICA OPALE, EQUIPAGGIATO CON SORGENTE A LED 47W, FLUSSO APPARECCHIO 270lm, 4000K, CLASSE II, CR1-90, ALIMENTATORE ELETTRONICO, GRADO DI PROTEZIONE IP65
[Symbol]	APPARECCHIO ILLUMINANTE MONTATO AD INCASSO, FORMA QUADRATA 400x60mm, CORPO IN ACCIAIO, OTTICA OPALE, EQUIPAGGIATO CON SORGENTE A LED 20W, FLUSSO APPARECCHIO 270lm, 4000K, CLASSE II, CR1-90, ALIMENTATORE ELETTRONICO, GRADO DI PROTEZIONE IP65
[Symbol]	APPARECCHIO ILLUMINANTE MONTATO AD INCASSO, FORMA ROTONDA, CORPO IN ALLUMINIO, OTTICA DIRETTA, EQUIPAGGIATO CON SORGENTE A LED LINEARE 40W, FLUSSO APPARECCHIO 520lm, 4000K, CLASSE II, CR1-90, ALIMENTATORE ELETTRONICO, GRADO DI PROTEZIONE IP65
[Symbol]	APPARECCHIO ILLUMINANTE MONTATO AD INCASSO, FORMA ROTONDA, CORPO IN ALLUMINIO, OTTICA SIMMETRICA, EQUIPAGGIATO CON SORGENTE A LED 20W, FLUSSO APPARECCHIO 270lm, 4000K, CLASSE II, ALIMENTATORE ELETTRONICO, GRADO DI PROTEZIONE IP65
[Symbol]	APPARECCHIO ILLUMINANTE MONTATO A PARETE (APPLIQUE), FORMA ROTONDA, CORPO IN ALLUMINIO, OTTICA DIRETTA, EQUIPAGGIATO CON SORGENTE A LED LINEARE 40W, FLUSSO APPARECCHIO 520lm, 4000K, CLASSE II, CR1-90, ALIMENTATORE ELETTRONICO, GRADO DI PROTEZIONE IP65
[Symbol]	APPARECCHIO ILLUMINANTE MONTATO A PARETE (APPLIQUE), FORMA ROTONDA, CORPO IN ALLUMINIO, OTTICA SIMMETRICA, EQUIPAGGIATO CON SORGENTE A LED 20W, FLUSSO APPARECCHIO 270lm, 4000K, CLASSE II, ALIMENTATORE ELETTRONICO, GRADO DI PROTEZIONE IP65
[Symbol]	APPARECCHIO ILLUMINANTE MONTATO A SOFFITTO, FORMA ROTONDA, CORPO E DIFFUSORE IN POLICARBONATO, EQUIPAGGIATO CON SORGENTE A LED 20W, FLUSSO APPARECCHIO 270lm, 4000K, CLASSE II, ALIMENTATORE ELETTRONICO, GRADO DI PROTEZIONE IP65
[Symbol]	APPARECCHIO ILLUMINANTE MONTATO A PARETE, FORMA CIVILE, CORPO IN ALLUMINIO, OTTICA SIMMETRICA, EQUIPAGGIATO CON SORGENTE A LED 20W, FLUSSO APPARECCHIO 270lm, 4000K, CLASSE II, ALIMENTATORE ELETTRONICO, GRADO DI PROTEZIONE IP65
[Symbol]	PUNTO LUCE (SOLO CONDUTTURE)
NOTE INDICATORI	
[Symbol]	P - POTENZA IN WATT
[Symbol]	h - ILLUMINAZIONE NOTTURNA
[Symbol]	R - SA SOLO PER LA LAMPAZIONE DI EMERGENZA
[Symbol]	INDICATORE NUMERO ACCENSIONE (EVENTUALE)

Tronco A10: Savona - Ventimiglia (confine francese)

NUOVO SVINCOLO AUTOSTRADALE DI VADO LIGURE

CARREGGIATA SUD / CARREGGIATA NORD
Progr. Km 47+545

PROGETTO DEFINITIVO

IMPIANTI ELETTRICI

Cunicolo di esazione
Disposizione degli impianti elettrici e speciali

PROGETTISTA Dat Ing. Irene BARELLI Dat Ing. Sergio BRUNO Dat Ing. Enrico CRIVELLO Dat Ing. Sergio BRUNO Dat Ing. Irene BARELLI	RESPONSABILE INTEGRAZIONE ATTIVITA' SPECIALISTICHE Dat Ing. Irene BARELLI Dat Ing. Enrico CRIVELLO Dat Ing. Sergio BRUNO Dat Ing. Irene BARELLI	IMPRESA SIMA SIMA SIMA	COMMITTENTE Autostrada dei Fiori S.p.A. Via della Repubblica, 44 16100 Imperia (PU)
---	---	---------------------------------	--

REV.	DATA	DESCRIZIONE	REDATTO	CONTR.	APPROV.	RESAME	DATA	SCALA
C	Marzo 2021	Progetto definitivo C.E.L.P. anno 1982/2020 - Annesso al 101/2020	DM	DM	DT	DT		1:100
E	Febbraio 2022	Revisione per ATTI/AMM/PROGETTUALE	DM	DM	DT	DT		
F	Aprile 2022	CONFERMAZIONE	DM	DM	DT	DT		

CODIFICA

P2800 D A10 IMP PL 006 C
 A1011010001
 1144E114000810005

RESPONSABILE DEL PROCEDIMENTO: _____ VISTO DELLA COMMITTENTE: _____