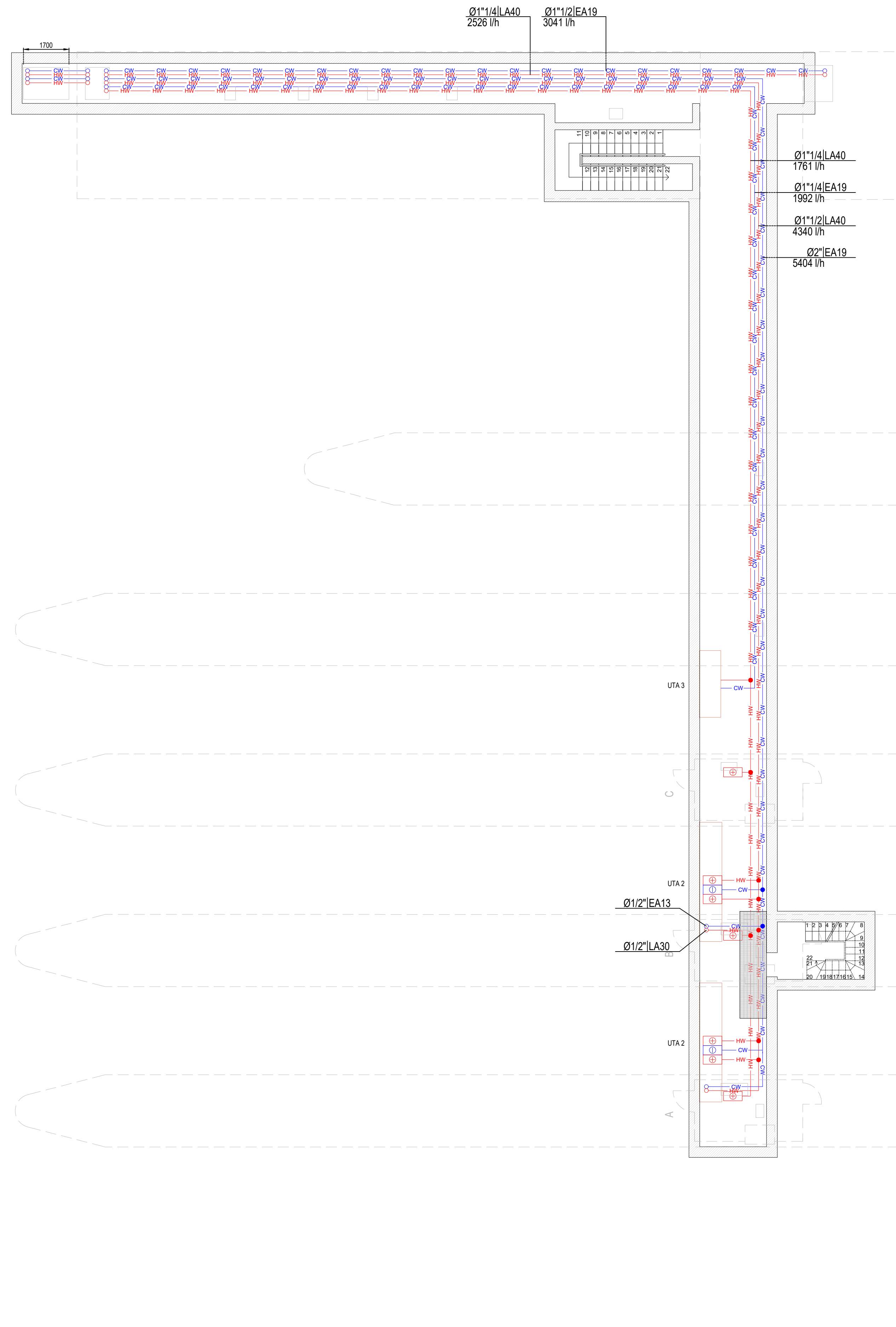
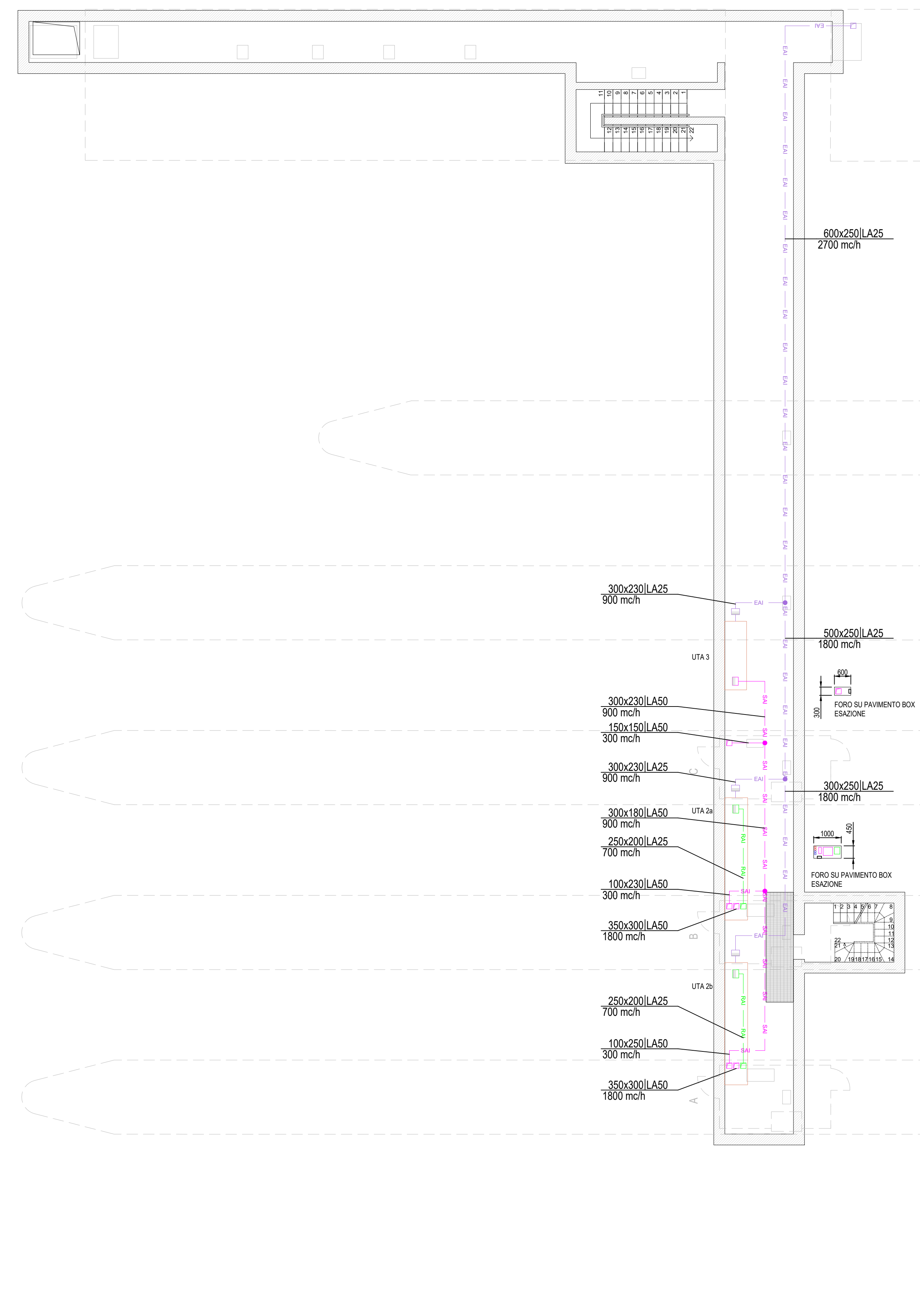


IMPIANTO DI CLIMATIZZAZIONE
SCALA 1:100



IMPIANTO AERAUICO
SCALA 1:100



LEGENDA SIMBOLI	
	TUBAZIONI ACQUA CALDA (MANDATA / RITORNO), COIBENTATE SECONDO DPR 41/2013 E RIVESTITE DI ALLUMINIO SE IN VISTA
	TUBAZIONI ACQUA REFRIGERATA (MANDATA / RITORNO), COIBENTATE E RIVESTITE DI ALLUMINIO SE IN VISTA
	CANALIZZAZIONE AERAUICA DI MANDATA (SUPPLY AIR)
	CANALIZZAZIONE AERAUICA DI RISPESA (RETURN AIR)
	CANALIZZAZIONE AERAUICA DI ASPRAZIONE ARIA ESTERNA (EXTERNAL AIR)
	CANALIZZAZIONE AERAUICA DI ESPULSIONE ARIA DI RISPESA (EXHAUST AIR)
	TUBAZIONE FLESSIBILE DI MANDATA FONOSOLANTE, COIBENTATA
	TUBAZIONE FLESSIBILE DI RISPESA FONOSOLANTE, COIBENTATA
	COLLEGAMENTI ELETTRICI
	TUBAZIONE MONTANTE (AL PIANO SUPERIORE)
	TUBAZIONE DISCENDENTE (AL PIANO INFERIORE)
	TUBAZIONE VERTICALE PASSANTE (DAL PIANO INFERIORE AL PIANO SUPERIORE)
	CAMBIO DI QUOTA DELLA TUBAZIONE SULLO STESSO PIANO
	DERIVAZIONE TUBAZIONE
	BATTERIE DI RISCALDAMENTO
	BATTERIA DI RAFFREDDAMENTO

LEGENDA INDICATORI	
INDICATORE TUBAZIONE	
DIAMETRO TUBAZIONE (1" IN 10")	CODICE COIBENTAZIONE (NON COIBENTATO: XX-VEE TABELLA)
ULTERIORI SPECIFICAZIONI: M: PRESSIONE NOMINALE [bar] D: FORO IN DIA. [mm] T: TEMPERATURA FLUIDO [°C] P: PRESSIONE FLUIDO [bar] R: PROFONDITA' INTERMONTATO [mm]	
INDICATORE CANALI ARIA	
DIMENSIONE (mm)	CODICE COIBENTAZIONE (NON COIBENTATO: XX-VEE TABELLA)
ULTERIORI SPECIFICAZIONI: D: MATERIALE T: TEMPERATURA FLUIDO [°C] V: VELOCITA' FLUIDO [m/s]	

TABELLA COIBENTAZIONE			
USUARIA O LASTRA IN ELASTOMERO SINTETICO ESPANSO A CELLE CHIUSE A+0,038 WITHK A 40°C, p=7000, PERFETTAMENTE INCOLLATA ALLE TESTE, CLASSE 1 DI REAZIONE AL FUOCO.			
CODICE	SPESORE NOMINALE	CODICE	SPESORE NOMINALE
EA9	9 mm	EA19	19 mm
EA13	13 mm	EA32	32 mm
USUARIA IN ELASTOMERO SINTETICO CAUCIUCU VINILICO ESPANSO A CELLE CHIUSE A+0,038 WITHK A 40°C, p=7000, PERFETTAMENTE INCOLLATA, CLASSE 1 DI REAZIONE AL FUOCO, CON FINITURA SUPERFICIALE IN LAMIERINO D'ALLUMINIO SP.6/10 mm, CALANDRATO ED ASSEMBIATO CON VITI AUTOFILETTANTI IN ACCIAIO INOX.			
CODICE	SPESORE NOMINALE	CODICE	SPESORE NOMINALE
EA09	9 mm	EA13	13 mm
EA19	19 mm	EA25	25 mm
EA32	32 mm		

COPPELLE O MATERASSINO DI LANA MINERALE A+0,040 WITHK A 40°C, FASCIAIATURA CON CARTONE ONDULATO E SPIRALATURA CON FILO DI FERRO ZINCATO E FINITURA CON LAMIERINO D'ALLUMINIO SP.6/10 mm CALANDRATO E ASSEMBIATO CON VITI AUTOFILETTANTI IN ACCIAIO INOX.			
CODICE	SPESORE NOMINALE	CODICE	SPESORE NOMINALE
LA30	30 mm	LA60	60 mm
LA40	40 mm	LA60	60 mm
LA25	25 mm		

NOTE

IMPIANTO AERAUICO
- LE CANALIZZAZIONI SONO IN LAMIERA ACCIAIO ZINCATO
- LE CANALIZZAZIONI DI MANDATA SONO COIBENTATE SECONDO DPR 41/2013 E RIVESTITE DI ALLUMINIO SE ESTERNA
- LE CANALIZZAZIONI DI RISPESA SONO COIBENTATE SECONDO DPR 41/2013 E RIVESTITE DI ALLUMINIO SE ESTERNA O COPRITE ENTRO LOCALI NON RISCALTI, NON COIBENTATE SE INTERNA.

Autostrada dei Fiori
Tronco A10: Savona - Ventimiglia (confine francese)

NUOVO SVINCOLO AUTOSTRADALE DI VADO LIGURE

CARREGGIATA SUD / CARREGGIATA NORD
Progr. Km 47+545

PROGETTO DEFINITIVO

IMPIANTI MECCANICI
Cunicolo di esazione
Disposizione degli impianti di climatizzazione

PROGETTISTA	RESPONSABILE ATTIVITA' SPECIALISTICHE	IMPRESA	COMMITTENTE
Dott. Ing. Ivano BARILLI Ordine degli Ingegneri Provincia di VCO n° 102	Dott. Ing. Enrico GHELANO Ordine degli Ingegneri Provincia di Milano n° 1093		Autostrada dei Fiori S.p.A. Via delle Nazionalità, 40 18100 Imperia (IM)

REV.	DATA	DESCRIZIONE	REDATTO	CONTR.	APPROV.	RIESAME	DATA	SCALA
							Febbraio 2020	1:100
C	Marzo 2021	Revisione progetto C.E.L.P.P. parte n°10020 - Annesso M 191/2020	SA	CPMP	DT	DT		
B	Febbraio 2020	REVISIONE PER AFFINAMENTO PROGETTUALE	SA	CPMP	DT	DT		
A	Giugno 2019	MEMO VARIANTE	SA	CPMP	DT	DT		

CODIFICA: P2|B|D|A10|1MP|PL|01|2|C

RESPONSABILE DEL PROCEDIMENTO: VISTO DELLA COMMITTENTE