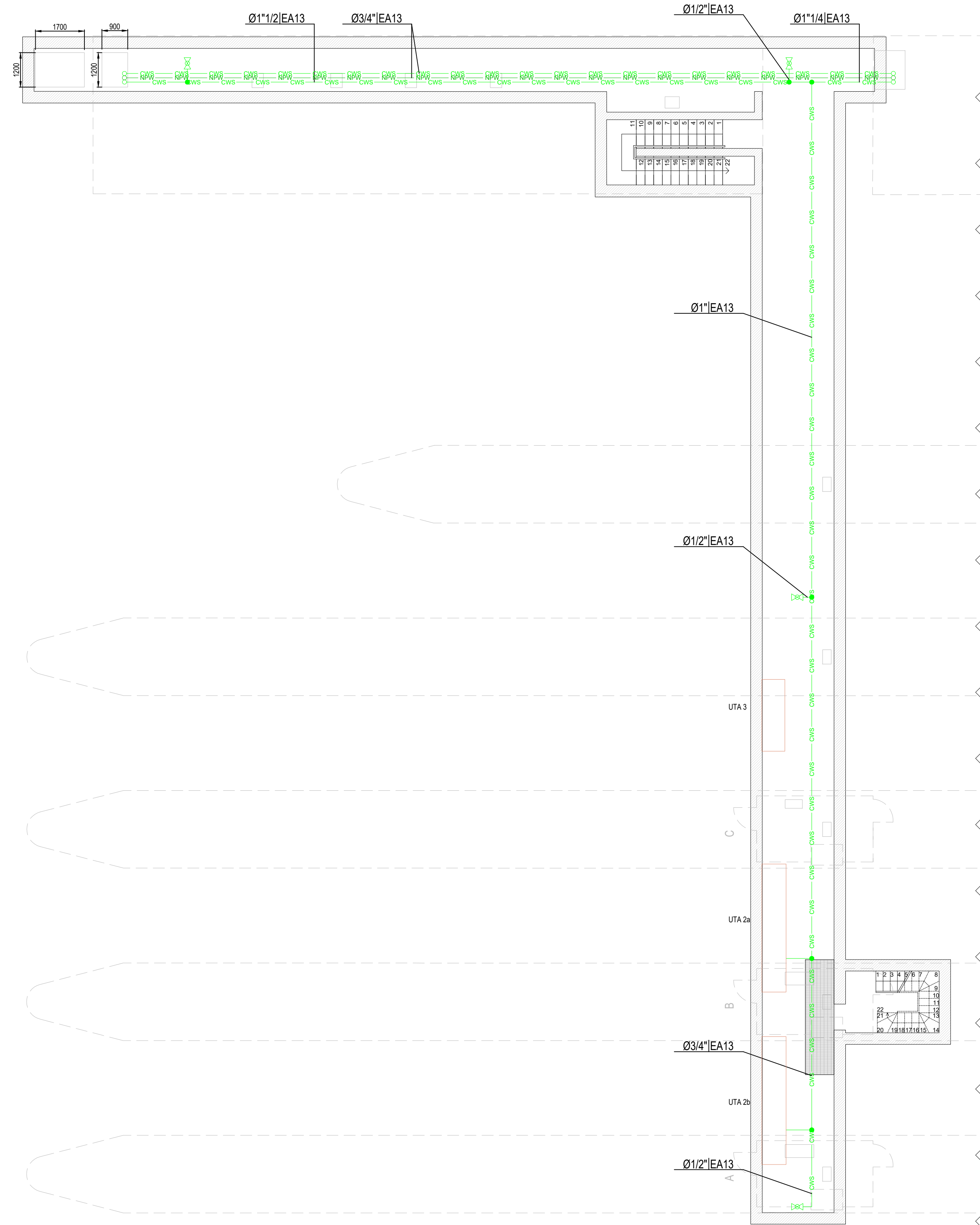
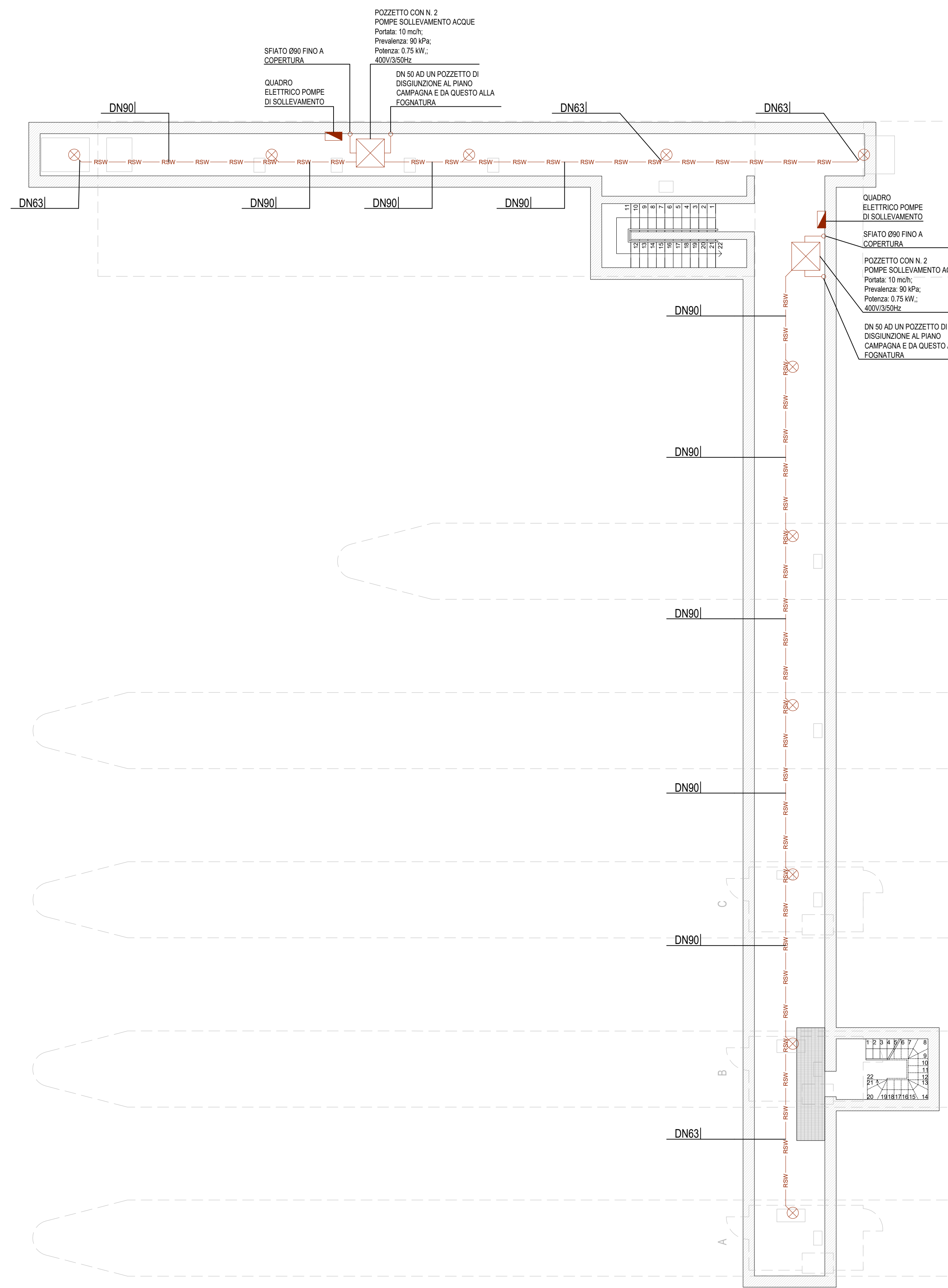


IMPIANTO IDRICO SANITARIO  
SCALA 1:100



IMPIANTO DI SCARICO  
SCALA 1:100



**LEGENDA SIMBOLI**

— CW —	TUBAZIONE ACQUA FREDDA POTABILE (COLD WATER SERVICE)
— HW —	TUBAZIONE ACQUA CALDA POTABILE (HOT WATER SERVICE)
— RW —	TUBAZIONE RICIRCOLO ACQUA CALDA POTABILE (RECYCLING HOT WATER SERVICE)
— IW —	TUBAZIONE ACQUA DI IRRIGAZIONE (IRRIGATION WATER)
— NPW —	TUBAZIONE ACQUA NON POTABILE (NON-POTABLE WATER); RECUPERO ACQUE PIOVANE
— SW —	TUBAZIONE SCARICO ACQUE REFLUE SANITARIE (SANITARY SEWAGE)
— BW —	TUBAZIONE SCARICO ACQUE NERE (BLACK WATER SEWAGE)
— OW —	TUBAZIONE SCARICO ACQUE OLEOSOGRASSE (OILY WATER SEWAGE)
— RW —	TUBAZIONE SCARICO ACQUE METEORICHE (RAINWATER DRAINAGE)
— V —	TUBAZIONE VENTILAZIONE SCARICHI (VENTILATION)
— E —	COLLEGAMENTI ELETTRICI
— S —	TUBAZIONE MONTANTE (AL PIANO SUPERIORE)
— D —	TUBAZIONE DISCENDENTE (AL PIANO INFERIORE)
— P —	TUBAZIONE VERTICALE PASSANTE (DAL PIANO INFERIORE AL PIANO SUPERIORE)
— Q —	CAMBIO DI QUOTA DELLA TUBAZIONE SULLE STESSO PIANO
— T —	DESVIAZIONE TUBAZIONE
— B —	BOLLITORE IN POMPA DI CALORE, CAPACITÀ 80 LITRI, 230V, 1,5 kW
— E —	BOLLITORE ELETTRICO, CAPACITÀ 10 LITRI, 230V, 1,2 kW
— C —	COLLETTORI DI DISTRIBUZIONE ACQUA FREDDA E CALDA POTABILE, IN CASSETTA A MURO CON VALVOLE A SFERA DI INTERCETTAZIONE
— V —	VALVOLA A SFERA
— P —	PIRETTA SFONATA DI SCARICO A PAVIMENTO
— S —	POZZETTO IN CLS CON N. 2 POMPE DI SOLLEVAMENTO
— E —	ESTRAITTORE D'ARIA COMPLETO DI TUBAZIONE Ø100 FINO ALLA COPERTURA
— T —	POZZETTO CON TAPPO DISPERSIONE
— U —	SONDA O TRASMETTITORE DI UMIDITÀ
— Q —	QUADRO ELETTRICO

**LEGENDA INDICATORI**

INDICATORE TUBAZIONE

DIAMETRO TUBAZIONE  
L: (DN, U)B

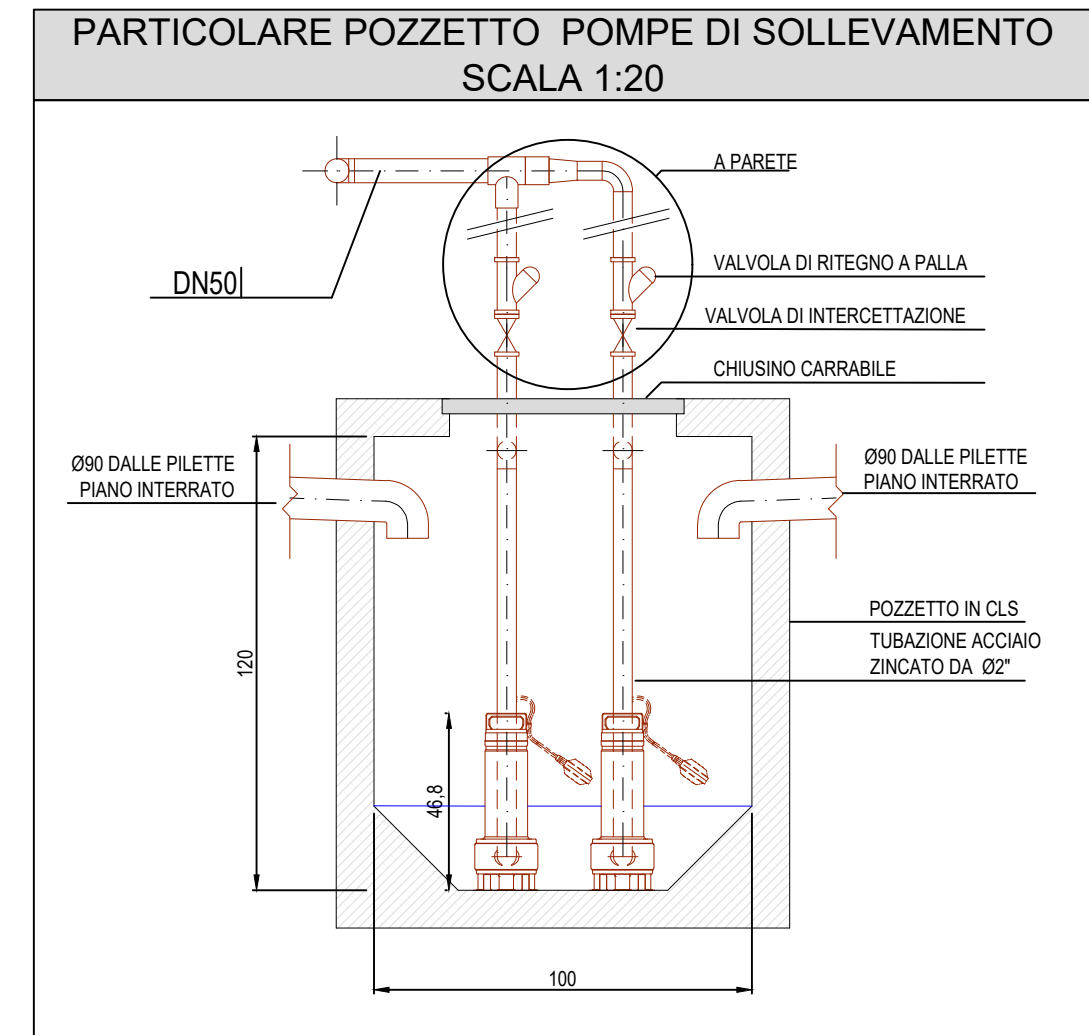
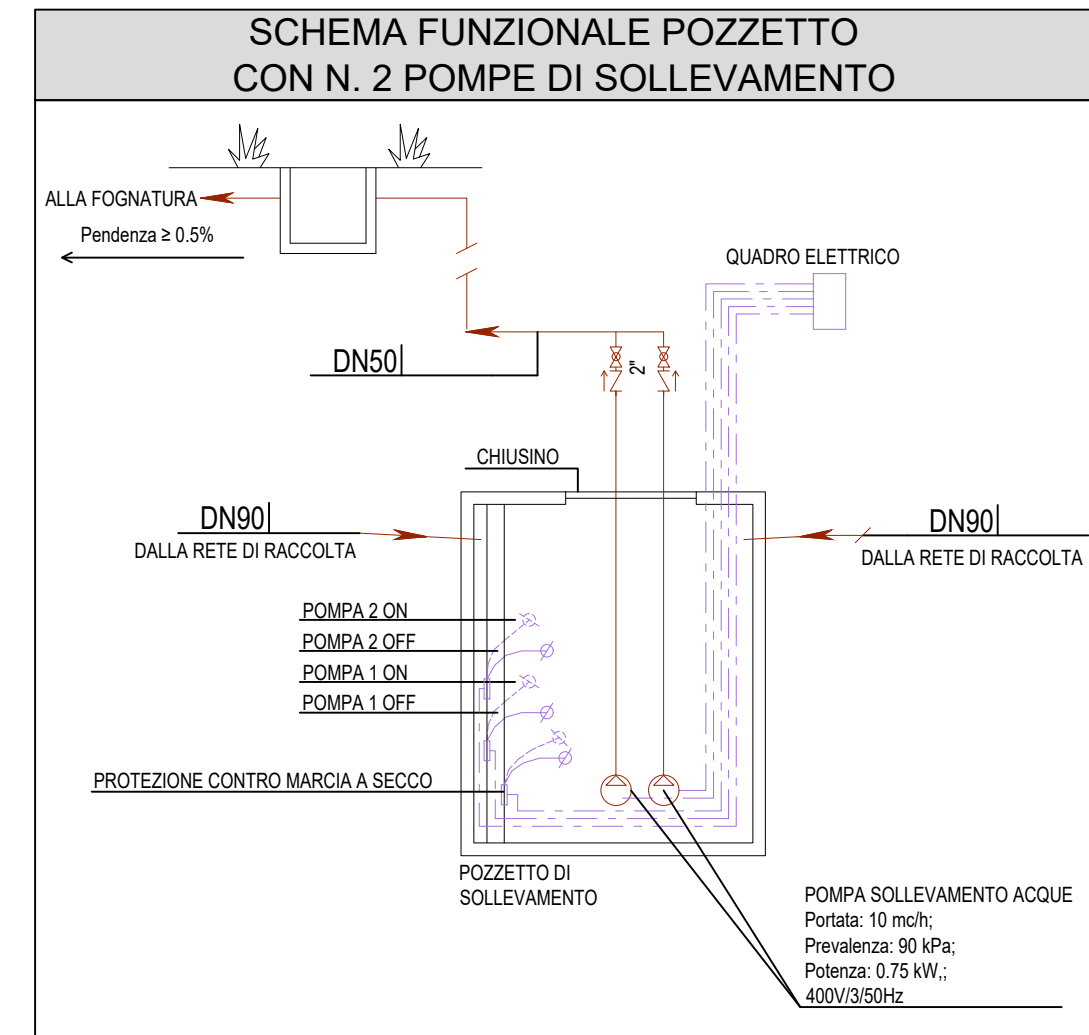
CODICE COIBENTAZIONE  
ACQUA FREDDA POTABILE  
PRE-REGOLATO  
ACQUA CALDA POTABILE

ALTEZZA SPECIFICAZIONE  
P: PRESSIONE NOMINALE (bar)  
D: PORTATA (litri)  
F: PRESSIONE FLUIDO (bar)  
R: PROFONDITÀ INTERSECCAMENTO (mm)

**TABELLA COIBENTAZIONE TUBAZIONI**

QUADRA IN ELASTOMERO SINTETICO (CAUCIUC VINILICO) ESPANSO A CELLE CHIUSE 3x10x108 mm A 40°C, PERFETTAMENTE INCOLATA, CLASSE 1 DI REAZIONE AL FUOCO, CON FINITURA SUPERFICIALE IN LAMIERINO D'ALLUMINIO SP.Ø10 mm, CALANDRATO ED ASSEMIATO CON VITI AUTOFILETTANTI IN ACCIAIO INOX.

CODICE	SPESSORE NOMINALE	CODICE	SPESSORE NOMINALE
EA09	9 mm	EA13	13 mm
EA19	19 mm	EA25	25 mm
EA32	32 mm		
EA08	8 mm		



**Autostrada dei Fiori**  
Tronco A10: Savona - Ventimiglia (confine francese)

**NUOVO SVINCOLO AUTOSTRADALE DI VADO LIGURE**  
CARREGGIATA SUD / CARREGGIATA NORD  
Progr. Km 47+545

**PROGETTO DEFINITIVO**

**IMPIANTI MECCANICI**  
Cunicolo di esazione  
Disposizione degli impianti idrico sanitari

PROGETTISTA	RESPONSABILE ATTIVITÀ SPECIALISTICHE	IMPRESA	COMMITTENTE
DRG Ing. Ivano BARILLI Cuneo (CN) - Italia Provvisoria di VCD n° 1/22	DRG Ing. Enrico GHELIANO Cuneo (CN) - Italia Provvisoria di VCD n° 1/22	SINA	Autostrada dei Fiori S.p.A. Via delle Nazionalità, 40 18100 Imperia (IM)

REV.	DATA	DESCRIZIONE	REDATTO	CONTR.	APPROV.	RESAME	DATA	SCALA
C	Marzo 2021	Revisione progetto C.E.L.P.P. parte n°10002 - Adesione M 191/2020	SINA	CPMP	DT	DT		
B	Febbraio 2020	Revisione per AFFINAMENTO PROGETTUALE	SINA	CPMP	DT	DT		
A	Giugno 2020	PRIMA VERSIONE	SINA	CPMP	DT	DT		

CODIFICA: P2|B|D|A10|1MP|PL|01|3|C

RESPONSABILE DEL PROCEDIMENTO: VISTO DELLA COMMITTENTE