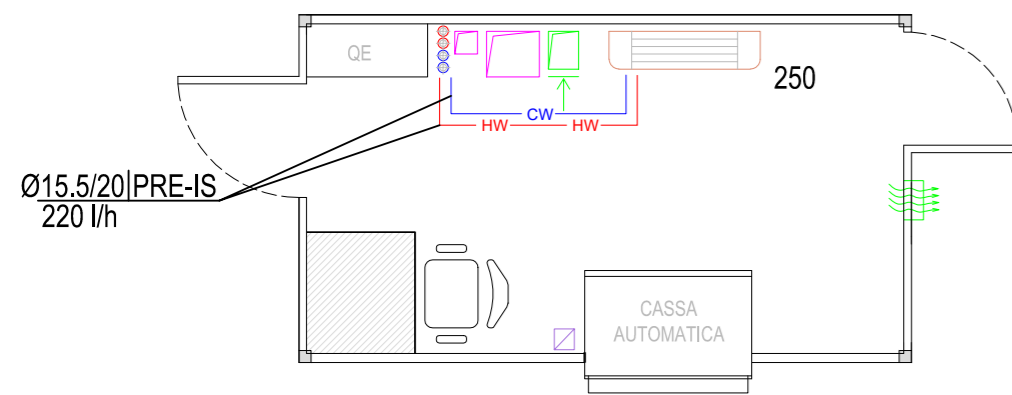
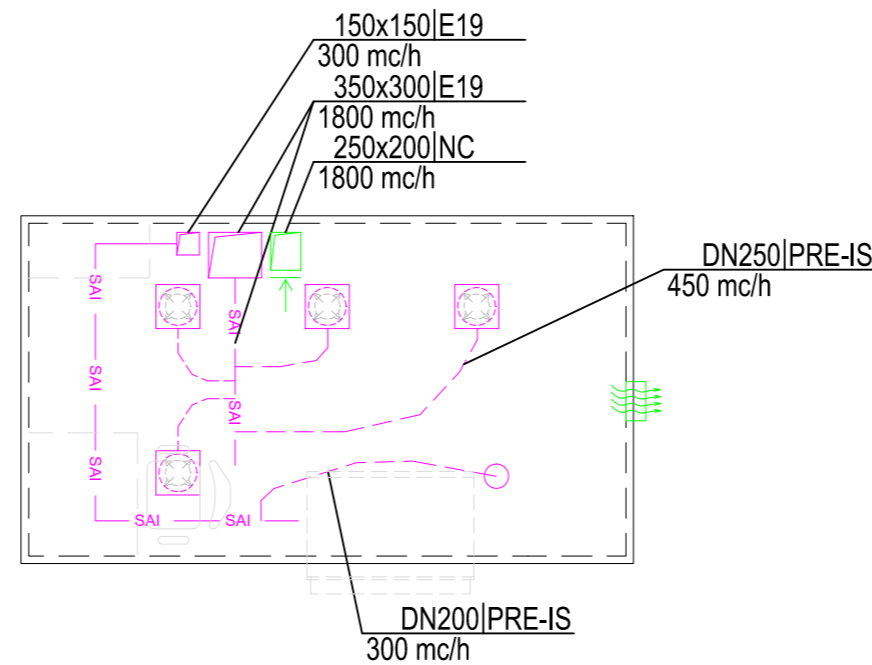


**BOX DI ESAZIONE CON CASELLANTE
LIVELLO PAVIMENTO - SCALA 1:50**



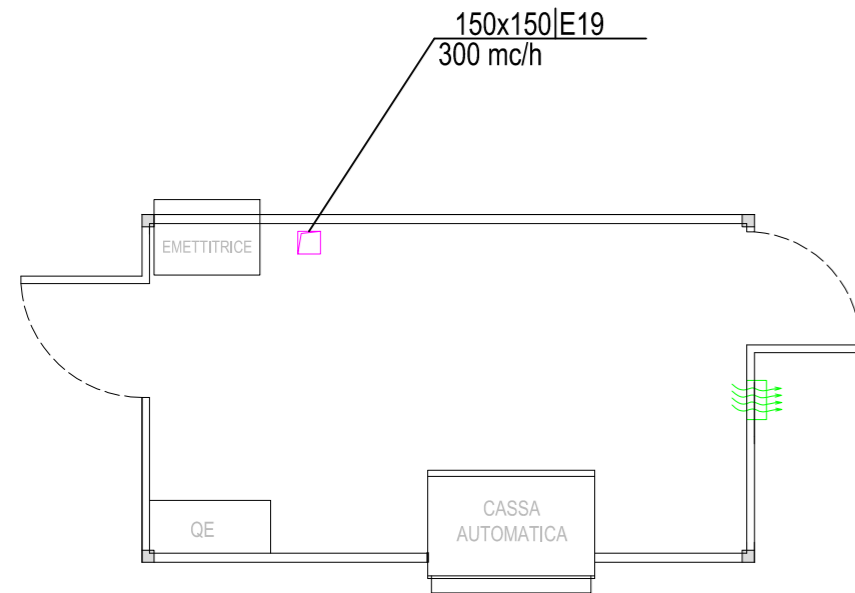
**BOX DI ESAZIONE CON CASELLANTE
LIVELLO CONTROSOFFITTO - SCALA 1:50**



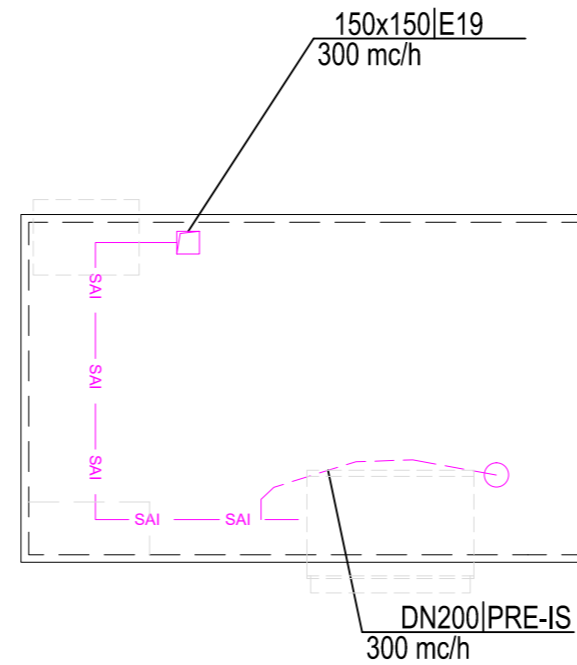
NOTE

IMPIANTO AEREAULICO:
- LE CANALIZZAZIONE SONO IN LAMIERA ACCIAIO ZINCATO
- LE CANALIZZAZIONE DI MANDATA SONO COIBENTATE SECONDO DPR 412/93 E RIVESTITE DI ALLUMINIO SE ESTERNA
- LE CANALIZZAZIONE DI RIPRESA SONO COIBENTATE SECONDO DPR 412/93 E RIVESTITE DI ALLUMINIO SE ESTERNA O CORRENTE ENTRO LOCALI NON RISCALDATI, NON COIBENTATE SE INTERNA.

**BOX DI ESAZIONE SENZA CASELLANTE
LIVELLO PAVIMENTO - SCALA 1:50**



**BOX DI ESAZIONE SENZA CASELLANTE
LIVELLO CONTROSOFFITTO - SCALA 1:50**



LEGENDA SIMBOLI

	VENTILCONVETTORE AD INSTALLAZIONE VERTICALE A VISTA CORREDATO DI VALVOLA 4 TUBI / 2 TUBI MOTORIZZATA PER FUNZIONAMENTO IN IMPIANTO A 4 TUBI CON UN'UNICA BATTERIA. RESA FRIGO SENSIBILE: 1461 W (ACQUA 7/12°C, ARIA 25°C - 50% u.r., VELOCITA' MEDIA); RESA TERMO: 1743 W (ACQUA 40/35°C, ARIA 20°C, VELOCITA' MEDIA)
	DIFFUSORE CIRCOLARE A CONI REGOLABILI PER INSTALLAZIONE A SOFFITTO, CON PLENUM E SERRANDA DI TARATURA AD IRIDE DN 300, 450 mc/h
	GRIGLIA DI ASPIRAZIONE 200 x 800 mm, 700 mc/h, INSTALLATA A CANALE A 20 cm DAL PAVIMENTO.
	SERRANDA DI SOVRAPRESSIONE
	TUBAZIONI ACQUA CALDA (MANDATA / RITORNO), COIBENTATE SECONDO DPR 412/93 E RIVESTITE DI ALLUMINIO SE IN VISTA
	TUBAZIONI ACQUA REFRIGERATA (MANDATA / RITORNO), COIBENTATE E RIVESTITE DI ALLUMINIO SE IN VISTA
	CANALIZZAZIONE AEREAULICA DI MANDATA (SUPPLY AIR)
	CANALIZZAZIONE AEREAULICA DI RIPRESA (RETURN AIR)
	CANALIZZAZIONE AEREAULICA DI ASPIRAZIONE ARIA ESTERNA (EXTERNAL AIR)
	CANALIZZAZIONE AEREAULICA DI ESPULSIONE ARIA DI RIPRESA (EXHAUST AIR)
	TUBAZIONE FLESSIBILE DI MANDATA, COIBENTATA
	TUBAZIONE FLESSIBILE DI RIPRESA NON COIBENTATA
	PANNELLO DI COMANDO A PARETE IMPIANTO A VENTILCONVETTORI / RADIATORI CON FUNZIONE DI TERMOSTATO AMBIENTE. I PANNELLI ASSERVITI AI VENTILCONVETTORI DOVRANNO ESSERE IN GRADO DI COMANDARE LE VALVOLE 4 TUBI / 2 TUBI MOTORIZZATE E DI GESTIRE LA VELOCITA' DEL VENTILATORE EC BRUSHLESS IN MODO AUTOMATIVO / MANUALE.

LEGENDA INDICATORI

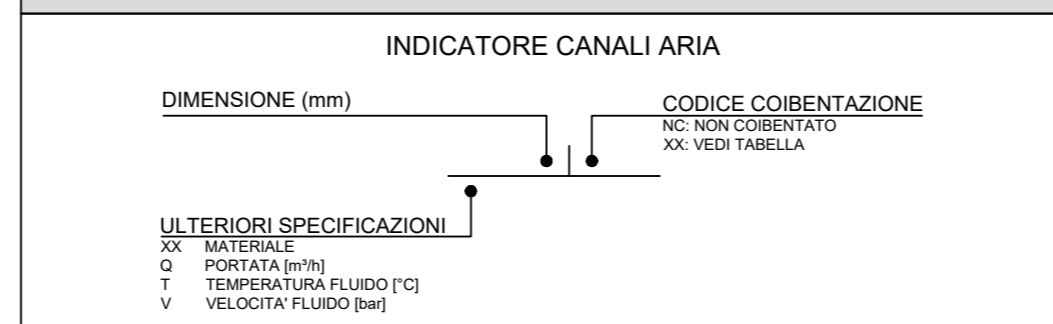


TABELLA COIBENTAZIONE

GUAINA O LASTRA IN ELASTOMERO SINTETICO ESPANSO A CELLE CHIUSE $\lambda \leq 0,038$ W/mK A 40°C, $\mu > 7000$, PERFETTAMENTE INCOLLATA ALLE TESTE, CLASSE 1 DI REAZIONE AL FUOCO.

CODICE	SPESSORE NOMINALE	CODICE	SPESSORE NOMINALE
E09	9 mm	E19	19 mm
E13	13 mm	E32	32 mm
E08	8 mm		



Autostrada dei Fiori

Tronco A10: Savona - Ventimiglia (confine francese)

**NUOVO SVINCOLO AUTOSTRADALE
DI VADO LIGURE**

CARREGGIATA SUD / CARREGGIATA NORD
Progr. Km 47+545

PROGETTO DEFINITIVO

IMPIANTI MECCANICI

Box Esazione e Casse Automatiche
Disposizione degli impianti di climatizzazione

PROGETTISTA Dott. Ing. Ivano BARILLI Ordine degli Ingegneri Provincia di VCO n° 122	RESPONSABILE INTEGRAZIONE ATTIVITÀ SPECIALISTICHE Dott. Ing. Enrico GHISLANDI Ordine degli Ingegneri Provincia di Milano n° 16993	IMPRESA SINA	COMMITTENTE Autostrada dei Fiori S.p.A. Via della Repubblica, 46 18100 Imperia (IM)
--	--	-----------------	--

REV.	DATA	DESCRIZIONE	REDATTO	CONTR.	APPROV.	RIESAME	DATA	SCALA
							Febbraio 2020	1:50
B	Febbraio 2020	REVISIONE PER AFFINAMENTO PROGETTUALE	SINA	DTIMP	DT	DT	N. Progr.	
A	Gennaio 2020	PRIMA EMISSIONE	SINA	DTIMP	DT	DT		

CODIFICA

PROGETTO LIV TRONCO DOCUMENTO REV

P280 D A10 IMP PL 014 B

WBS: A10IBT0001
CUP: I44E14000810005

RESPONSABILE DEL PROCEDIMENTO	VISTO DELLA COMMITTENTE
-------------------------------	-------------------------