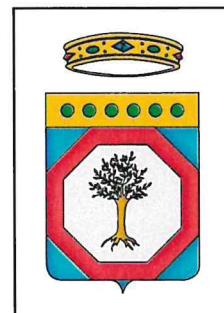
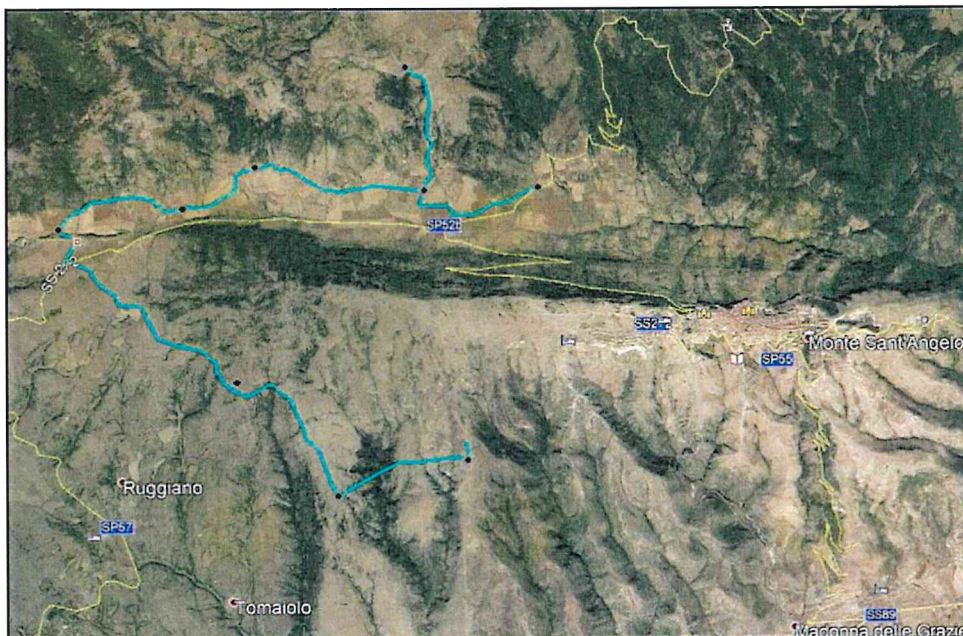




**CONSORZIO DI BONIFICA  
MONTANA DEL GARGANO**

**Consorzio di Bonifica Montana del Gargano**  
**Viale Cristoforo Colombo n. 243**  
**71121 Foggia (FG)**  
**[www.bonificadelgargano.it](http://www.bonificadelgargano.it)**  
**[info@bonificadelgargano.it](mailto:info@bonificadelgargano.it)**



**REALIZZAZIONE DI UN ACQUEDOTTO RURALE A SERVIZIO DELLE COMUNITA'  
AGRICOLE PRESENTI SUL TERRITORIO MONTANO DI MONTE SANT'ANGELO (FG)**

## **PROGETTO DEFINITIVO - INTEGRAZIONE**

<b>DATA:</b> Feb. 2020	<b>Particolari Attraversamento S.S. 272 con T.O.C.</b>	<b>Tavola TG 01.03</b>
<b>REV.</b> 00		<b>Scala: varie</b>

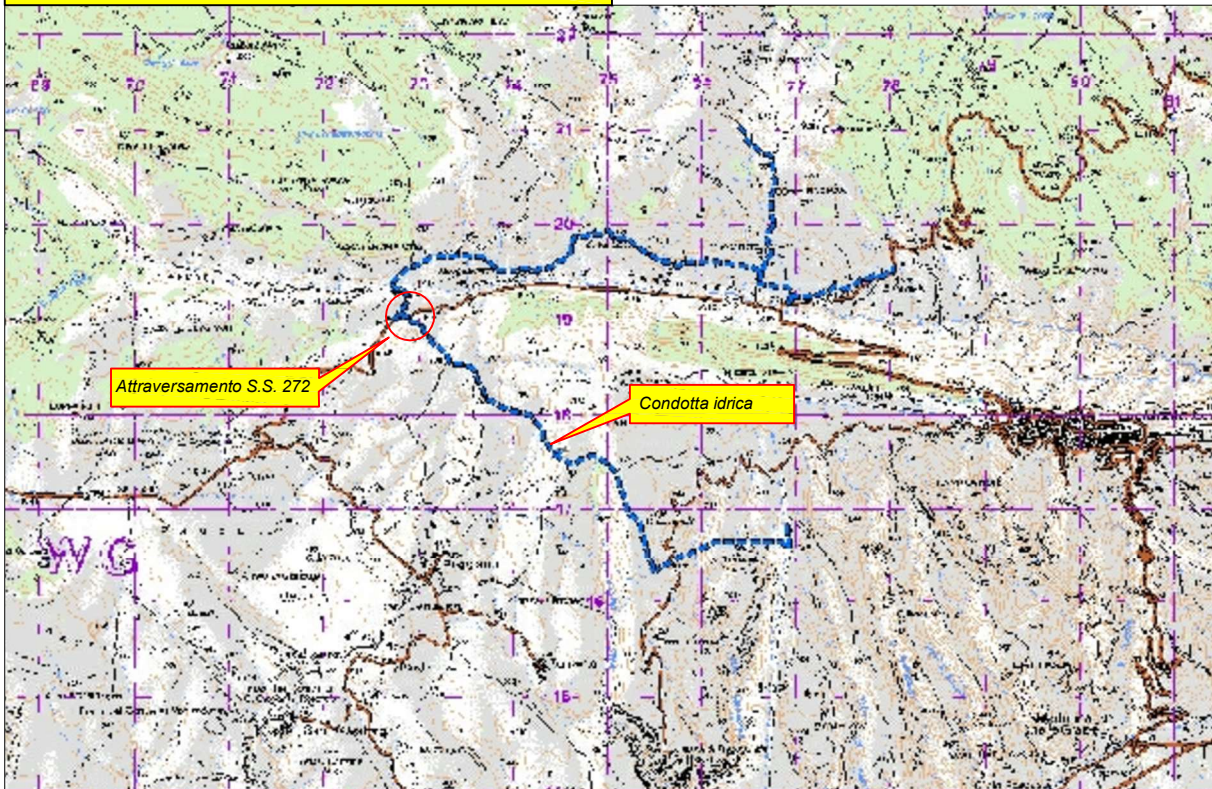
*REDATTO DA : Settore Tecnico - Agrario  
Consorzio di Bonifica Montana del Gargano*

**Il Progettista**

**Geom. Claudio DESTINO**

**Il Responsabile del Procedimento  
(Dott. Agr. Luciano CICIRETTI)**

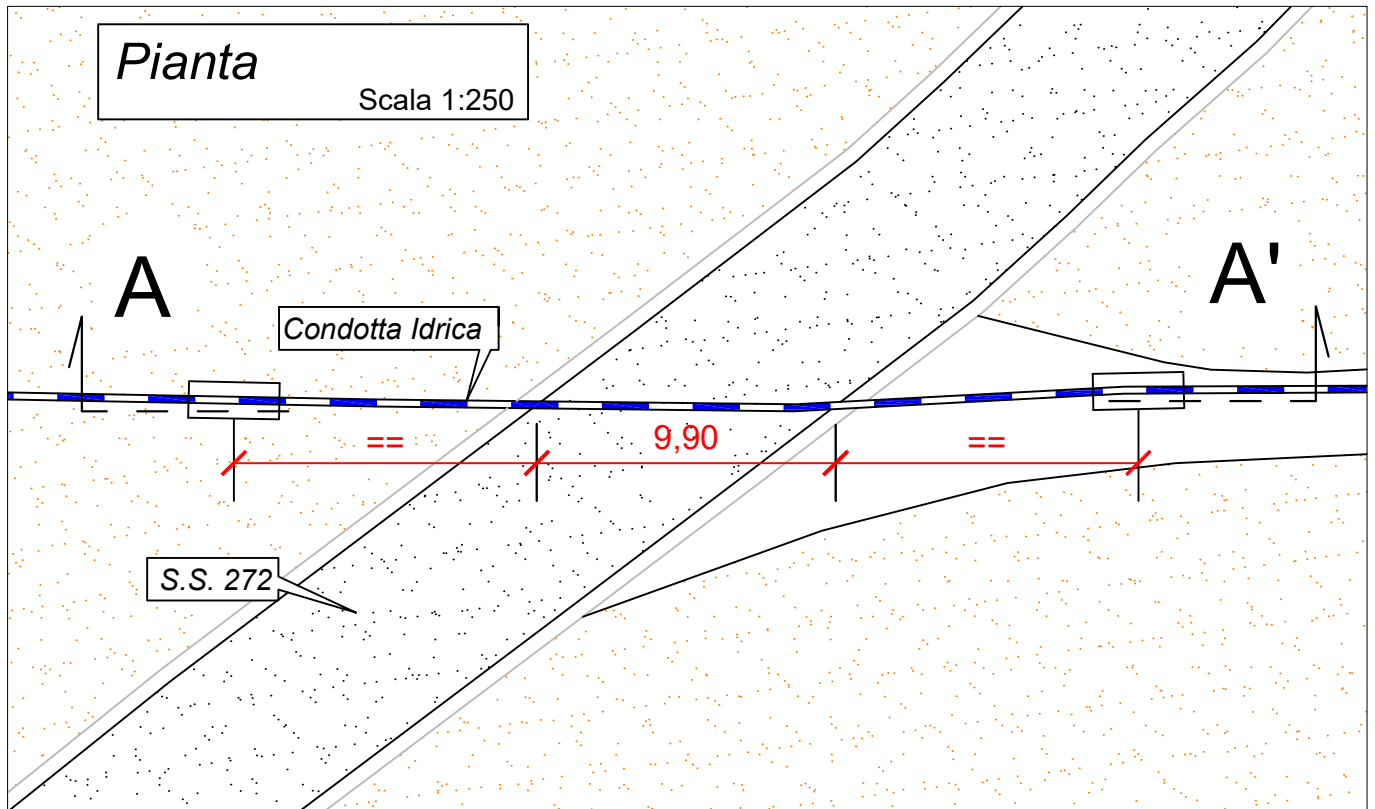
**Corografia su base IGM - Scala 1:80.000**



*Attraversamento S.S. 272 con condotta idrica c/o C.da Cima della Costa in agro di Monte Sant'Angelo.*

**Stralcio Planimetrico su Base Ortofoto - Scala 1:400**





Attraversamento della S.S. 272 con la condotta idrica, mediante la tecnica della Trivellazione Orizzontale Controllata (T.O.C.) senza scavi in trincea nella sede stradale e senza modifiche all'andamento plano-altimetrico della stessa.

