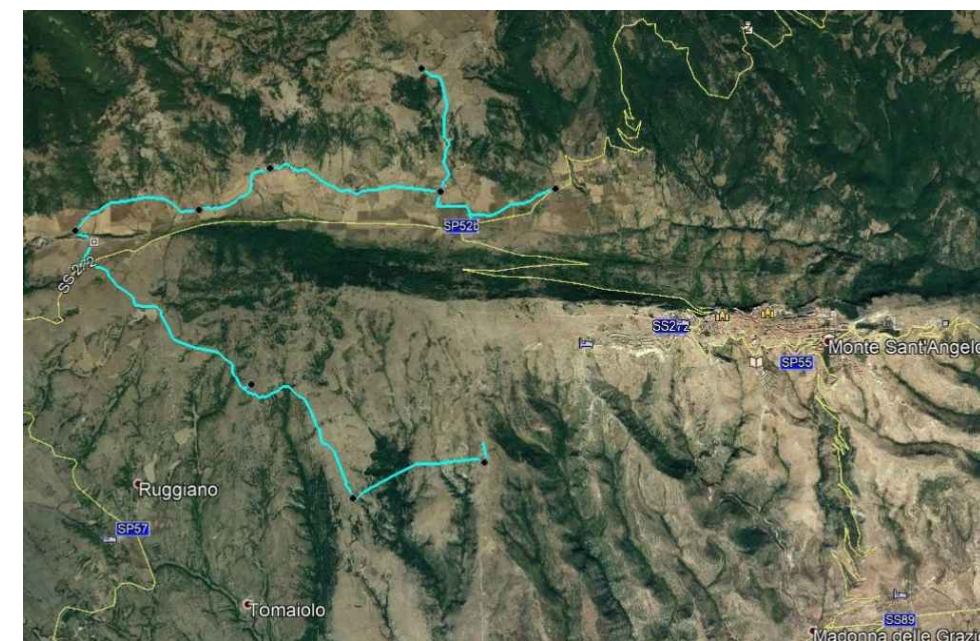
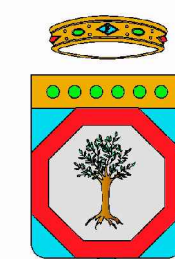




Consorzio di Bonifica Montana del Gargano
 Viale Cristoforo Colombo n. 243
 71121 Foggia (FG)
 www.bonificadelgargano.it
 info@bonificadelgargano.it



REALIZZAZIONE DI UN ACQUEDOTTO RURALE A SERVIZIO DELLE COMUNITA' AGRICOLE PRESENTI SUL TERRITORIO MONTANO DI MONTE SANT'ANGELO (FG)



PROGETTO DEFINITIVO

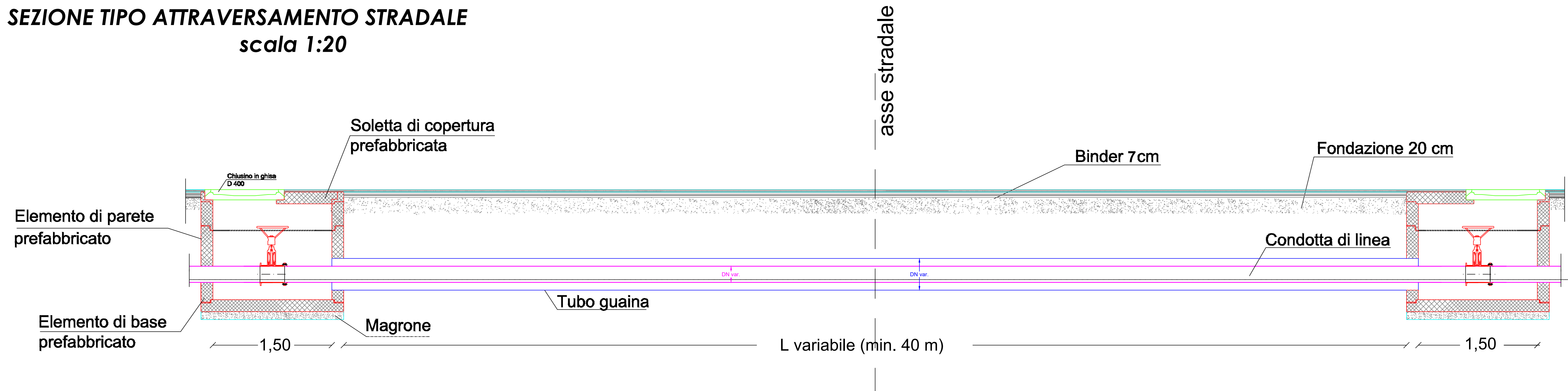
DATA: Settembre 2019	Particolari costruttivi	Tavola TG 25
REV. 00	Sezioni tipo Attraversamenti strade e reticoli	Scala: varie

REDATTO DA: Settore Tecnico - Agrario
 Consorzio di Bonifica Montana del Gargano

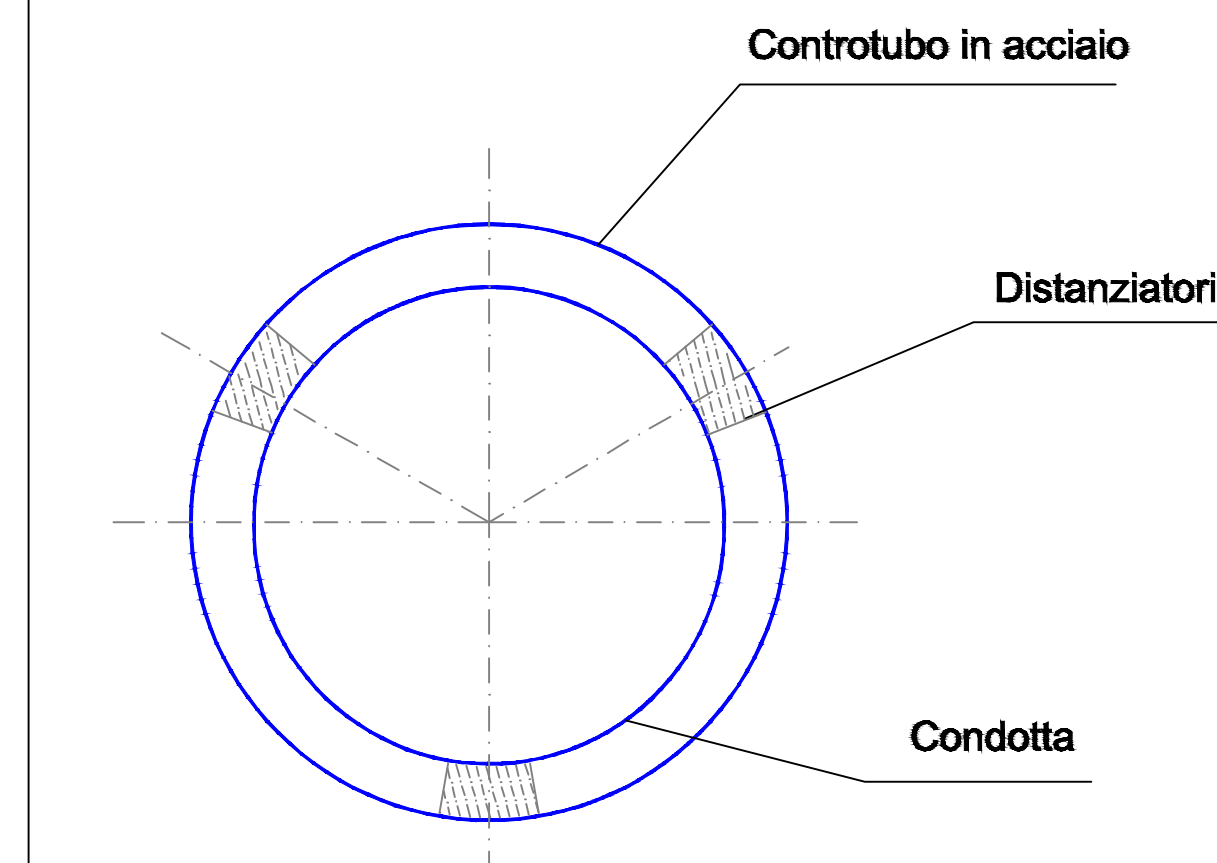
Il Progettista
 Geom. Claudio DESTINO

Il Responsabile del Procedimento
 (Dot. Agr. Luciano Cicirelli)

SEZIONE TIPO ATTRAVERSAMENTO STRADALE
 scala 1:20



PARTICOLARE SEZIONE
 fuori scala



SEZIONE TIPO ATTRAVERSAMENTO RETICOLI
 scala 1:20

