



REGIONE CALABRIA

COMUNE DI TROPEA

PROVINCIA DI VIBO VALENTIA



P.O.R. Calabria FERS - FSE 2014/2020. Asse prioritario 7 - Obiettivo specifico 7.2 - Azione 7.2.2.

Potenziamento, riqualificazione e messa in sicurezza del porto di Tropea

PROGETTO DEFINITIVO

B.3.5 REALIZZAZIONE DI PENSILINE FOTOVOLTAICHE A PROTEZIONE DEI PARCHEGGI
PROGETTO ARCHITETTONICO E PARTICOLARI -
TETTOIA 1 - TETTOIA FOTOVOLTAICA AREA PORTO

SCALA 1:100

Progettazione, Direzione dei lavori e geologia

R.T.P. **TEC MED S.r.l.**

Il Responsabile Unico del Procedimento

Arch. Gabriele CRISAFIO

Tec Med s.r.l.

Ing. Stefano Ponti
Ing. Giovanni Oggiano
Ing. Maurizio Sassu

E3 società cooperativa

Ing. Giuseppe Maradei
dott.ssa Paola Angela Basta

Consultec società cooperativa

Ing. Domenico Casella
Ing. Marco Canella

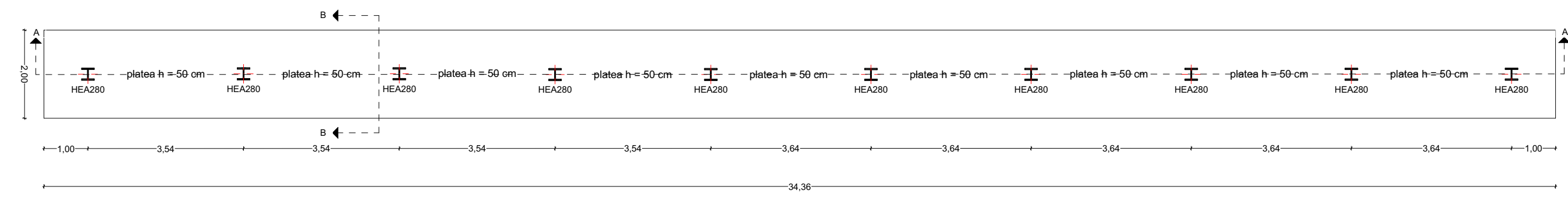
Ing. Rosario Bruzzaniti

Ing. Francesco Bagnato

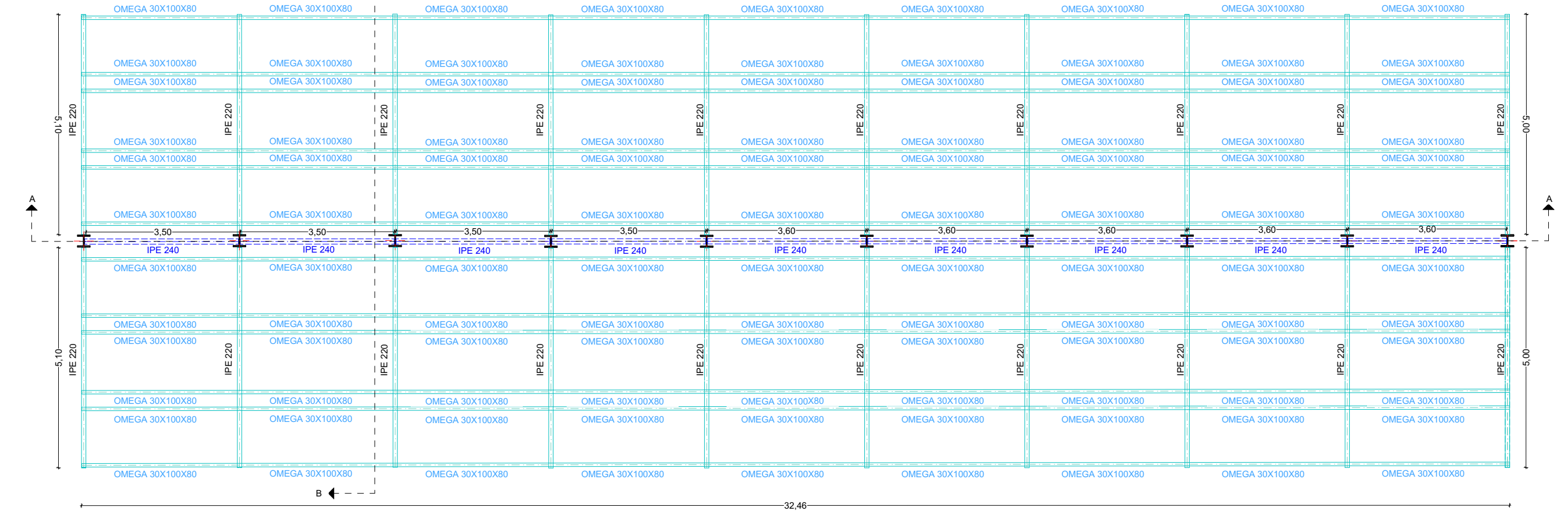
Arch. Maria Carmela Giuditta

Responsabile della sicurezza: Ing. Rosario Bruzzaniti

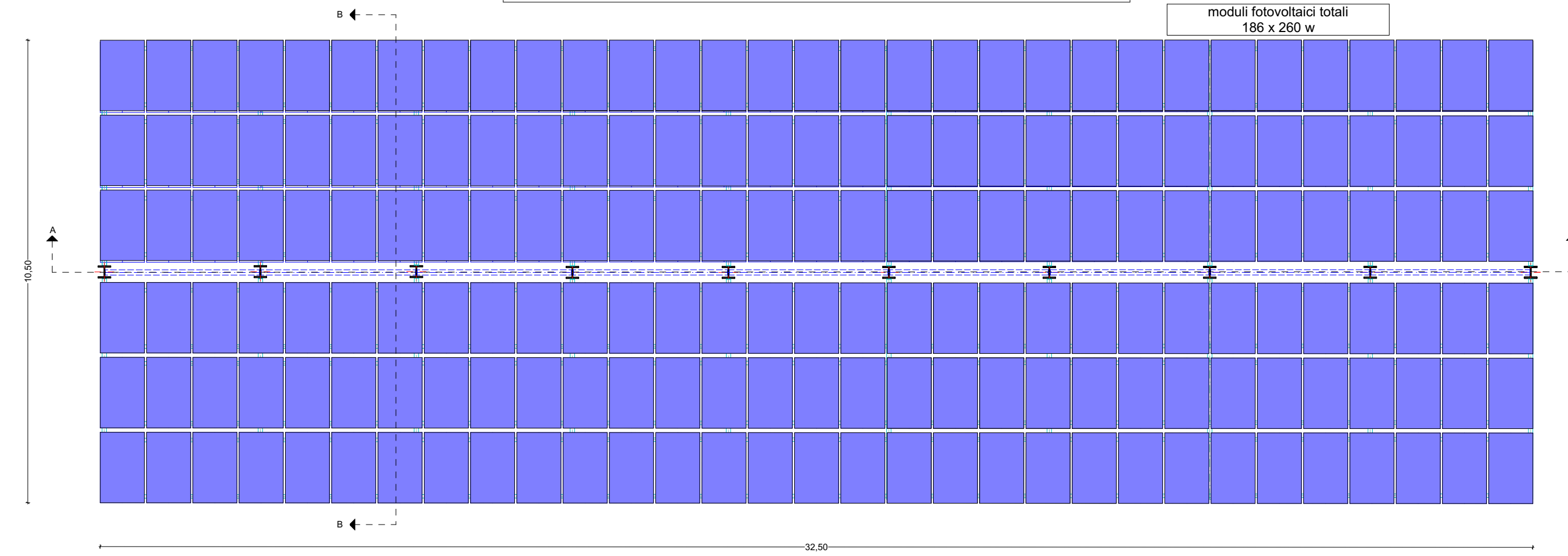
PIANTA FONDAZIONE
scala 1:100



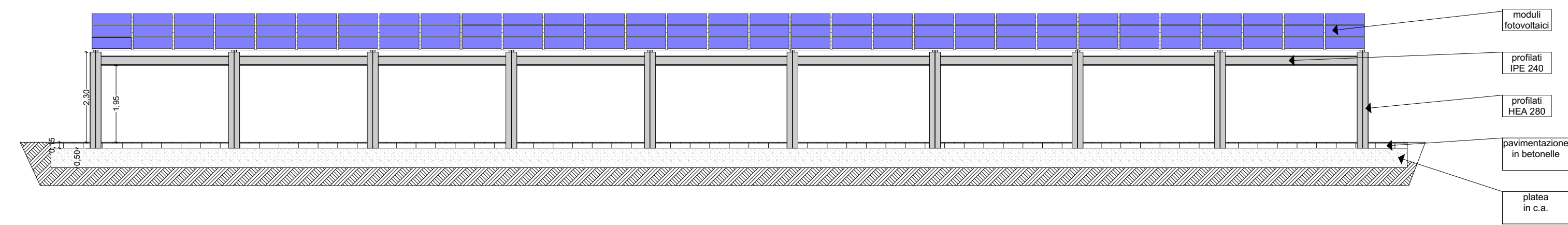
PIANTA STRUTTURA COPERTURA
scala 1:100



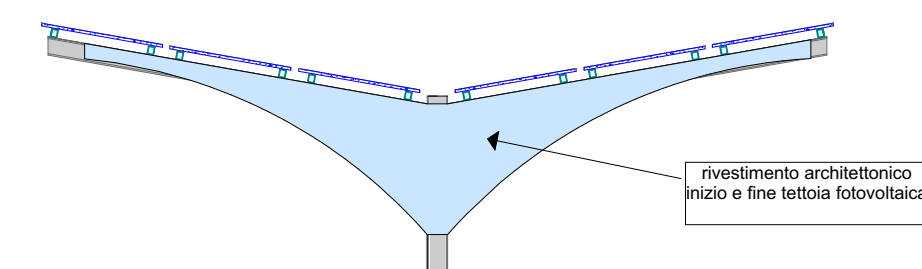
PIANTA COPERTURA FOTOVOLTAICA
scala 1:100



SEZIONE A-A
scala 1:100



PROSPETTO FRONTALE
scala 1:100



SEZIONE B-B
scala 1:100

