



REGIONE CALABRIA

COMUNE DI TROPEA

PROVINCIA DI VIBO VALENTIA



P.O.R. Calabria FERS - FSE 2014/2020. Asse prioritario 7 - Obiettivo specifico 7.2 - Azione 7.2.2.

Potenziamento, riqualificazione e messa in sicurezza del porto di Tropea

PROGETTO DEFINITIVO

ELAB. 10 TITOLO Inquadramento territoriale

SCALA varia

Progettazione, Direzione dei lavori e geologia

R.T.P. TEC MED S.r.l. Il Responsabile Unico del Procedimento Arch. Gabriele CRISAFIO

Tec Med s.r.l. Ing. Stefano Ponti Ing. Giovanni Oggiano Ing. Maurizio Sassu

E3 società cooperativa Ing. Giuseppe Maradei dott.ssa Paola Angela Basta

Consultec società cooperativa Ing. Vito Basile Ing. Marco Colonna

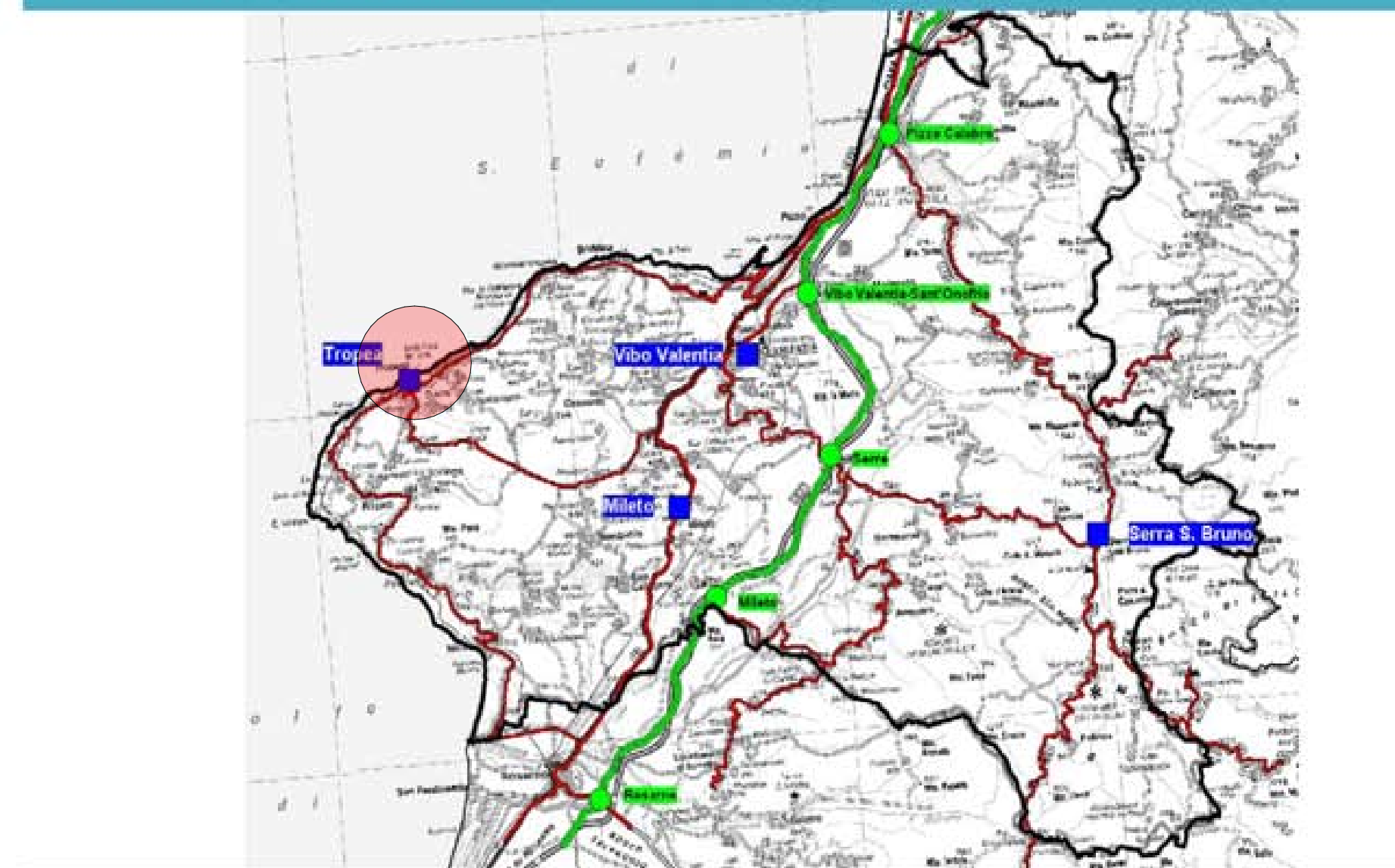
Ing. Rosario Bruzzaniti

Ing. Francesco Bagnato

Arch. Maria Carmela Giuditta

Responsabile della sicurezza: Ing. Rosario Bruzzaniti

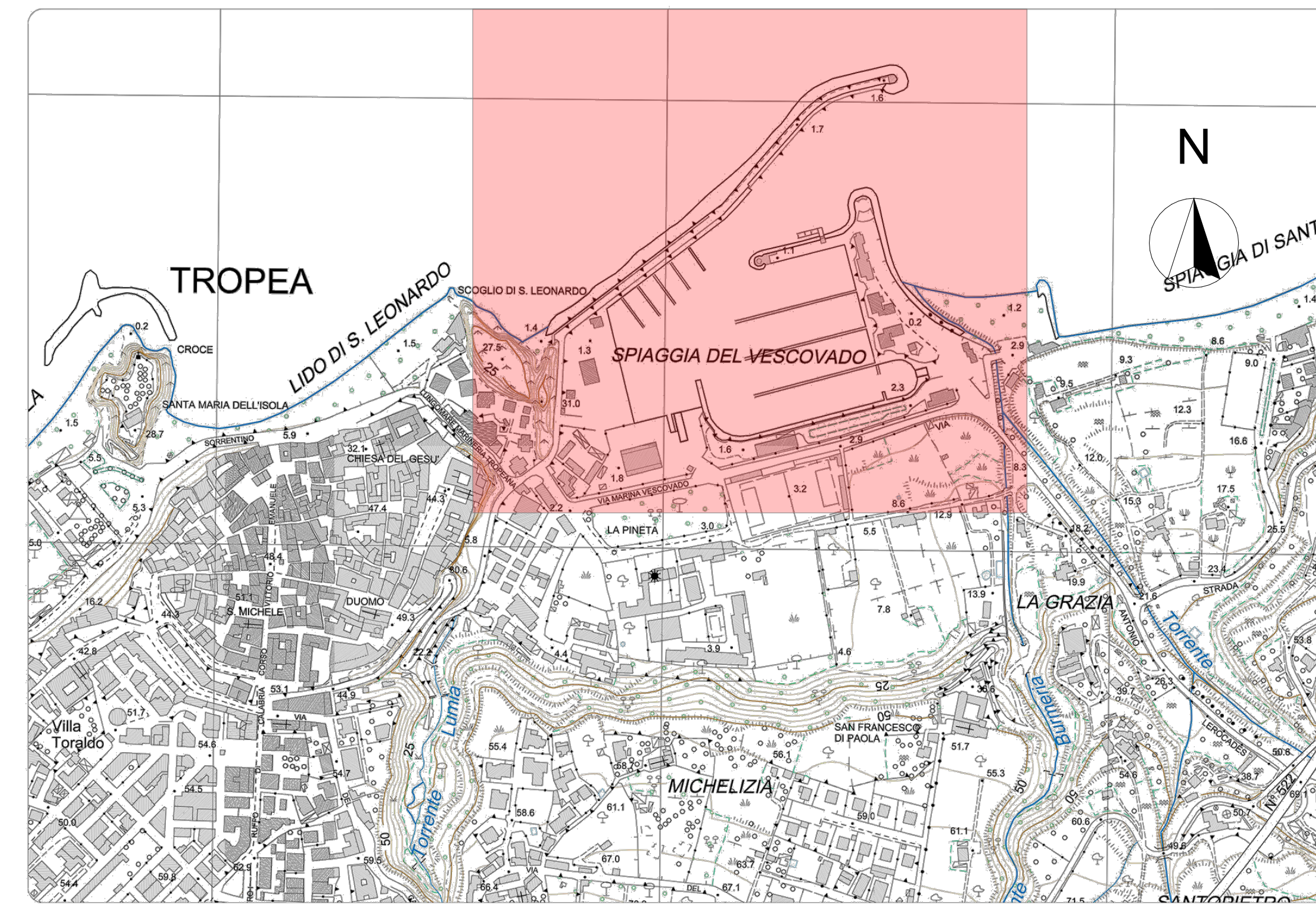
La rete stradale: articolazione locale-globale



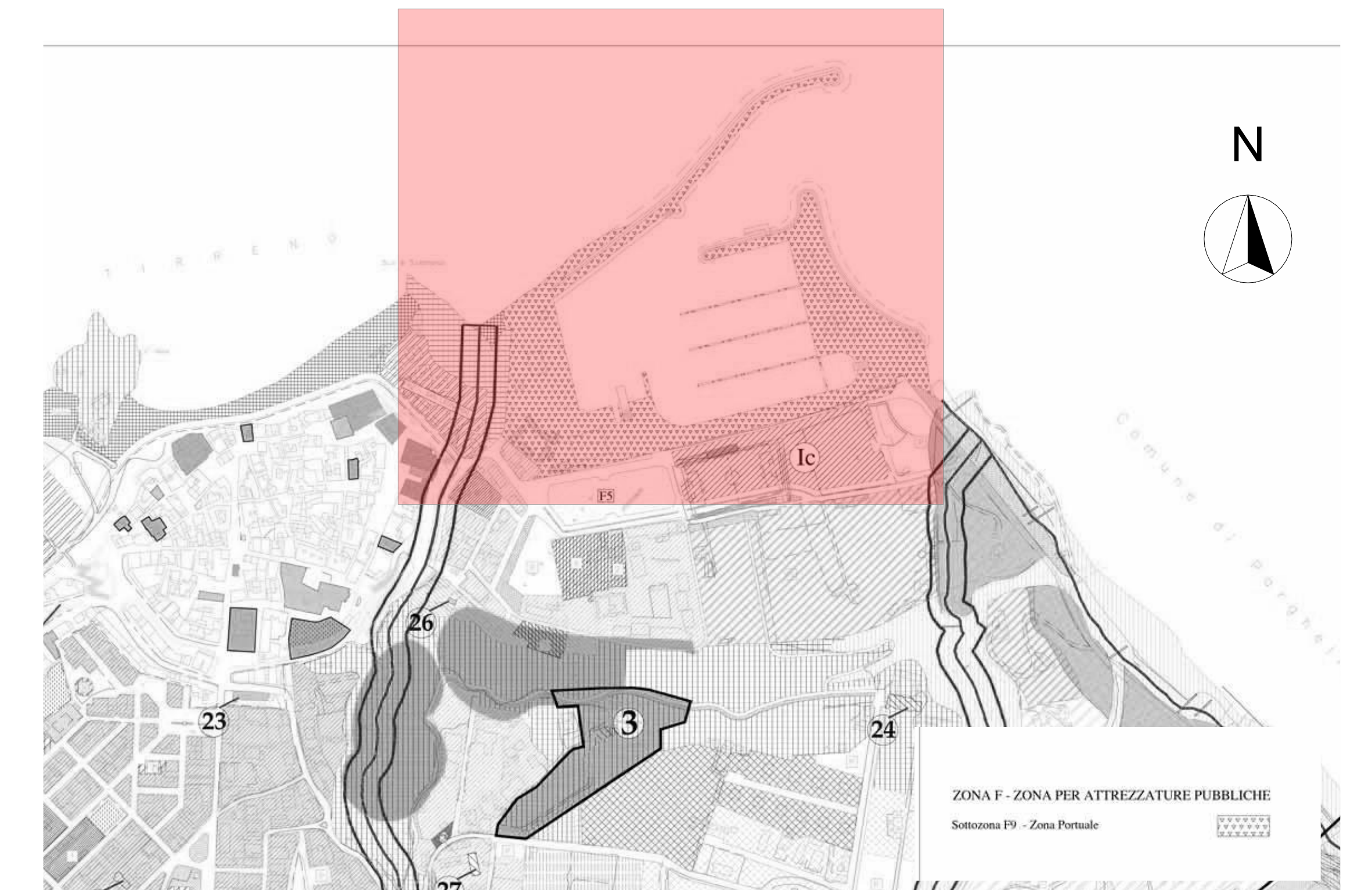
Fonte: Provincia di Vibo Valentia, PTC - Quadro conoscitivo

rapp. 1:30.000

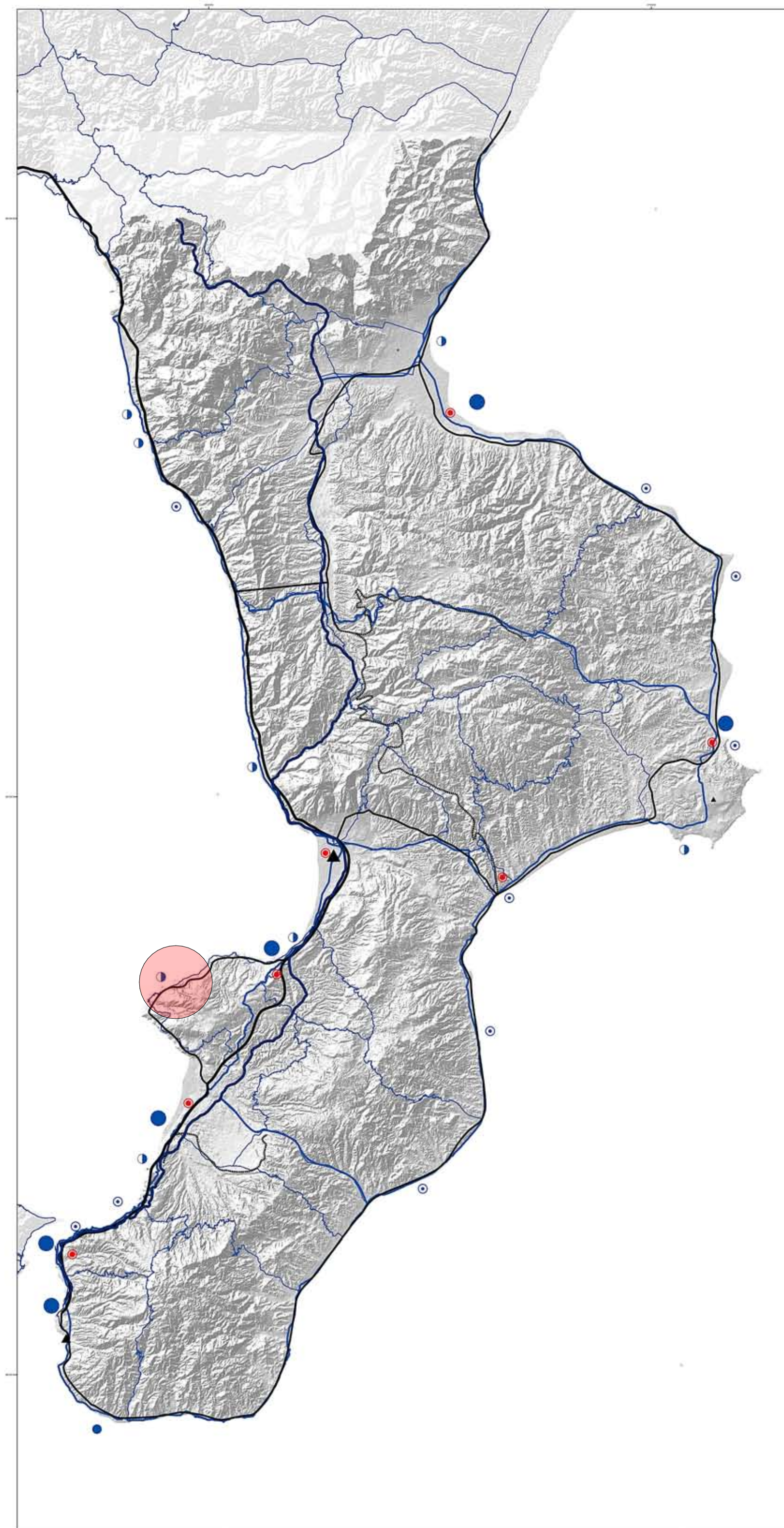
P.T.C.P. Piano Territoriale di Coordinamento Provinciale di Vibo Valentia - Inquadramento area



Stralcio aerofotogrammetria - rapp. 1:5.000



Stralcio P.R.G. Piano Regolatore Generale vigente - rapp. 1:5.000



REGIONE CALABRIA
Assessorato Urbanistica e Governo del Territorio

Quadro Territoriale Regionale Paesaggistico

QTRP CALABRIA

TOMO I
QUADRO CONOSCITIVO

Tavola n. 1.7. La rete di mobilità e accessibilità

LEGENDA

Sistema di trasporto marittimo

- Porti di interesse nazionale
- Porti di interesse regionale
- Porti polifunzionali a prevalente funzione commerciale
- Porti polifunzionali a prevalente funzione passeggeri
- Porti polifunzionali a prevalente funzione turistica

Sistema di trasporto aeroportuale

- Landedi Torino
- Reggio Calabria
- Crotone

Sistema logistico-intermodale

- Stazioni logistiche

Sistema di trasporto stradale

- Rete primaria
- Rete secondaria
- Stade statali e provinciali

Sistema di trasporto ferroviario

- Linee RFI
- Linee FS
- Linee FCE
- Tutte delle Ferrovie della Calabria

Q.T.R.P. Quadro Territoriale Regionale Paesistico - inquadramento area



Stralcio ortofotogrammetria - rapp. 1:2.000