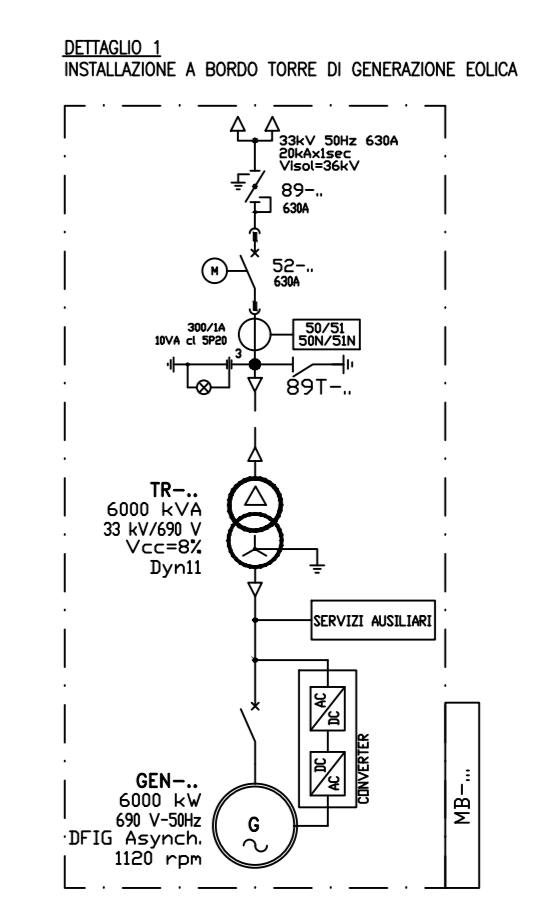


NOTE
 PER SEMPLICITÀ DI DOCUMENTO L'INSTALLAZIONE A BORDO DELLA TORRE DI GENERAZIONE È INDICATA NEL DETTAGLIO (1)
 (1) LA POTENZA CON VENTILAZIONE ONOFF SHUNT DEFINITA IN FASE DI PROGETTO ESECUTIVO

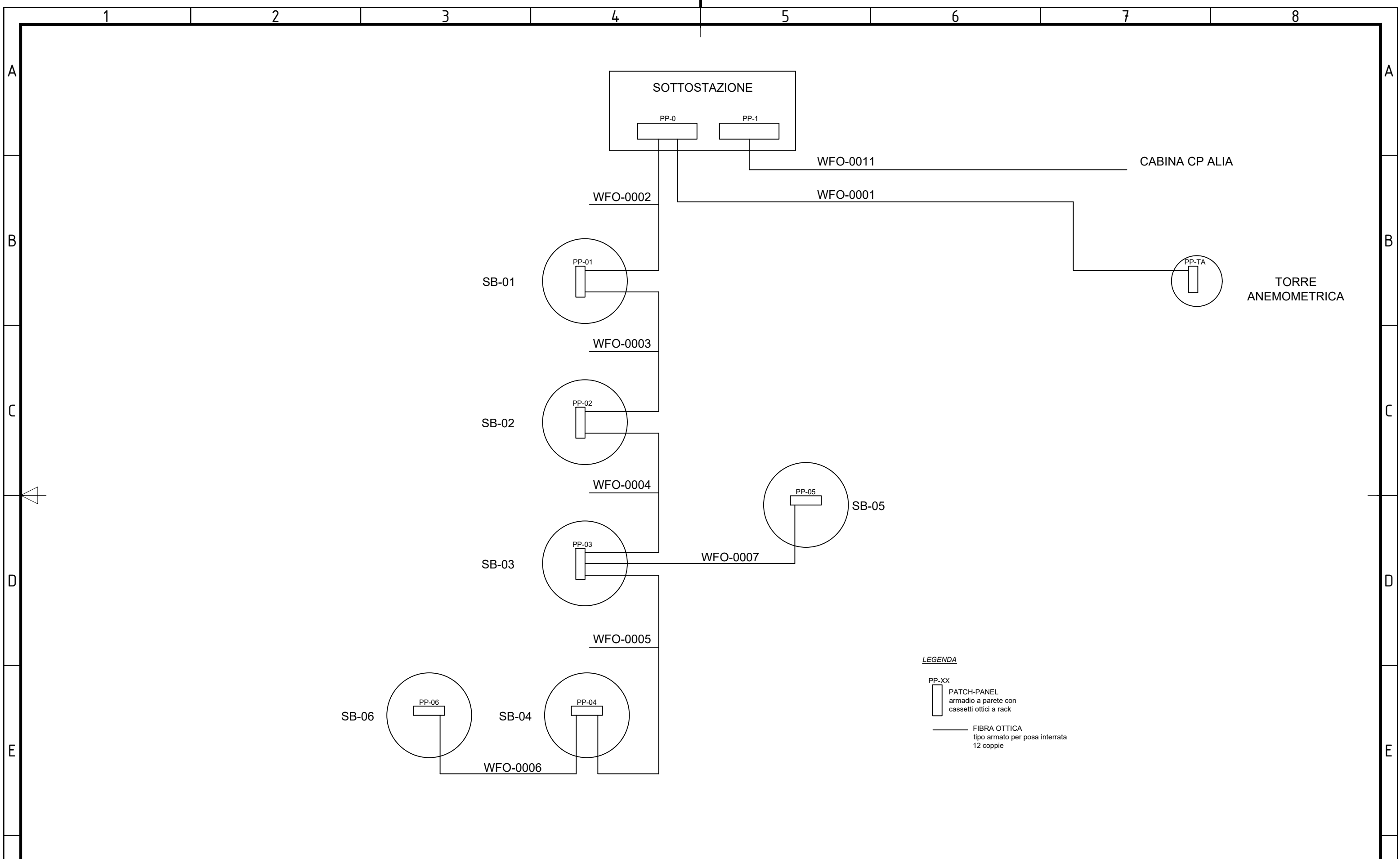
- LEGENDA**
- INTERRUTTORE AT CON COMANDO MOTORIZZATO
 - SEZIONATORE AT MOTORIZZATO CON INTERBLOCCO LAME DI TERRA
 - SEZIONATORE AT MOTORIZZATO
 - SCARICATORE
 - TRASFORMATORE DI TENSIONE
 - TRASFORMATORE DI CORRENTE
 - TRASFORMATORE DI POTENZA (DIMENSIONI SECONDO LAVORAZIONE)
 - TRASFORMATORE SERVIZI AUSILIARI
 - GENERATORE ASINCRONO
 - FUSIBILE
 - INTERRUTTORE MT ASPORTABILE CON COMANDO MOTORIZZATO
 - INDICATORE CAPACITIVO PRESENZA TENSIONE
 - INTERRUTTORE AUTOMATICO
 - CIRCONTORE DI MANOMRA
 - SEZIONATORE INTENDE A TRE POSIZIONI (ARRETO, A TERRA, IN APERTO)
 - LAMINA DI SEGNALE
 - BLOCCO A CHIAVE, CHIAVE LIBERA IN APERTO
 - BLOCCO A CHIAVE, CHIAVE LIBERA IN CHIUSO
 - CONTATORE DI ENERGIA ATTIVA/REATTIVA ENTRANTE-USCENTE PER MISURE FISICALI



SOTTOCAMPO 1 SOTTOCAMPO 2 SOTTOCAMPO 3



01	29/02/2021	Revisione per commenti	D. Sargallo	N. Nivalo	D. Sargallo
00	27/01/2021	Prima emissione	D. Sargallo	N. Nivalo	D. Sargallo
REV.	DATE	DESCRIPTION	PREPARED	CHECKED	APPROVED
PROJECT: INTEGRALE RICOSTRUZIONE DELL'IMPIANTO EOLICO DI SCLAFANI BAGNI			PROJECT CODE		
FILE NAME: GRE.EEC.M.73.IT.W.11629.16.003.00 - Schema elettrico unifilare			PROJECT CODE		
CLASSIFICATION: PUBLIC		FORMAT: A0	SCALE: 1:1	SHEET: 1 di 3	
UTILIZATION SCOPE: BASIC DESIGN		TITLE: SCHEMA ELETTRICO UNIFILARE			
EGP VALIDATION			EGP CODE		
VALIDATED BY: Patrizi	GROUP: Accardi	FUNCTION: GRE.EEC.W73.IT.W.11629.16.003.00	COUNTRY: IT	PLANT: 116291600301	SYSTEM: PROGRESSIVE
VERIFIED BY: Lat	GROUP: Accardi	FUNCTION: GRE.EEC.W73.IT.W.11629.16.003.00	COUNTRY: IT	PLANT: 116291600301	SYSTEM: PROGRESSIVE
COLLABORATORS: Accardi	GROUP: GRE.EEC.W73.IT.W.11629.16.003.00	FUNCTION: ITW116291600301	COUNTRY: IT	PLANT: 116291600301	SYSTEM: PROGRESSIVE



LEGENDA

PP-XX
 PATCH-PANEL
 armadio a parete con
 cassette ottici a rack

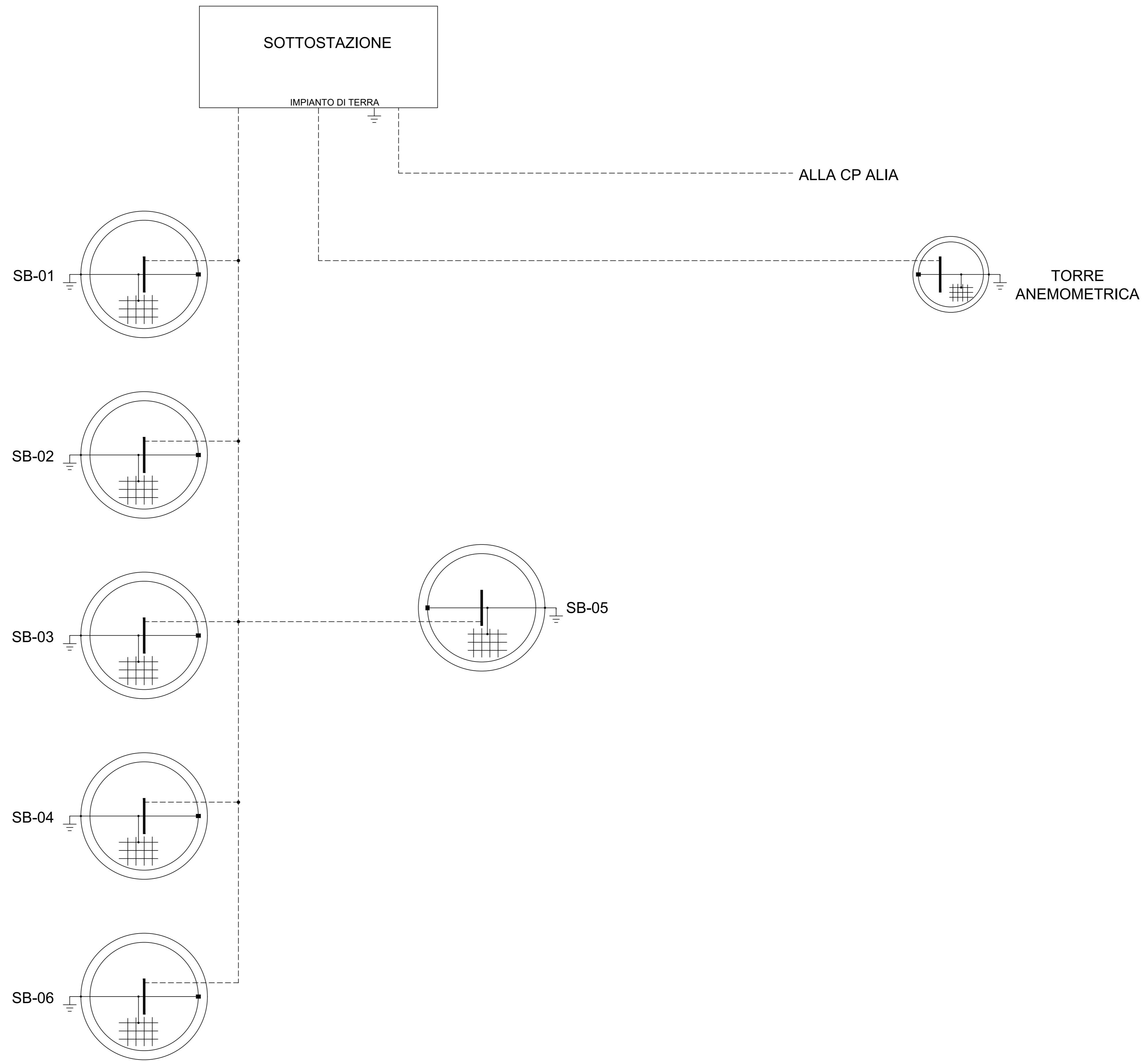
— FIBRA OTTICA
 tipo armato per posa interrata
 12 coppie

		CONTRACTOR'S LOGO		PROJECT: INTEGRALE RICOSTRUZIONE DELL'IMPIANTO EOLICO DI SCLAFANI BAGNI		EGP VALIDATION		UTILIZATION SCOPE		TITLE: Schema a blocchi fibra ottica	
						VALIDATED by: Pansini VERIFIED by: Luzi COLLABORATORS: Accardi		BASIC DESIGN			
01		09/02/2021		Integrati commenti		D. Stangalino		N. Novati		D. Stangalino	
00		27/01/2021		Prima emissione		D. Stangalino		N. Novati		D. Stangalino	
REV.	DATE	DESCRIPTION		PREPARED	CHECKED	APPROVED		EGP CODE			
								GROUP	FUNCTION	TYPE	ISSUER
								COUNTRY	TEC.	PLANT	SYSTEM
								PROGRESSIVE	REVISION		
								GREEECH73ITW116291600301			

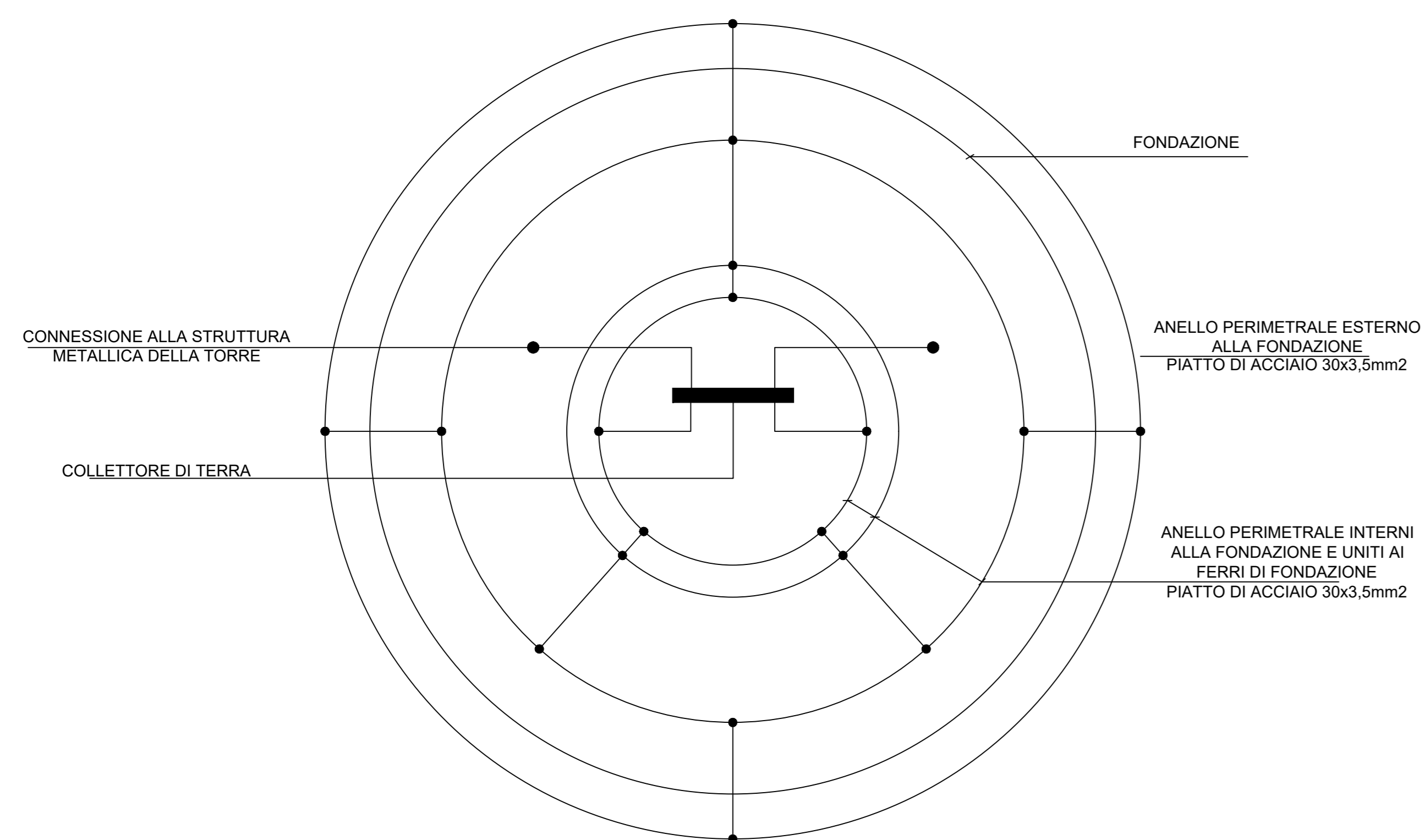
This document is property of Enel Green Power SpA. It is strictly forbidden to reproduce this document, in whole or in part, and to provide to others any related information without the previous written consent by Enel Green Power SpA.

LEGENDA

- CORDA DI RAME NUDO
1x95 mm²
- PIATTO DI ACCIAIO
30x3,5 mm
- ▣ FERRI ARMATURA
FONDAZIONE TORRE EOLICA
- MESSA A TERRA
STRUTTURA METALLICA
TORRE EOLICA
- COLLETTORE DI MESSA A
TERRA
- MORSETTO A
COMPRESSIONE



**PARTICOLARE
IMPIANTO DI TERRA TORRE EOLICA**



01	29/02/2021	Integrali commenti	D. Sargallo	N. Novati	D. Sargallo
00	27/01/2021	Prima emissione	D. Sargallo	N. Novati	D. Sargallo
REV.	DATE	DESCRIZIONE	PREPARED	CHECKED	APPROVED
<p>PROJECT: INTEGRALE RICOSTRUZIONE DELL'IMPIANTO EOLICO DI SCLAFANI BAGNI</p> <p>FILE NAME: GRE.EEC.H.73IT.W.11629.16.003.00 - Schema a blocchi rete di terra</p> <p>CLASSIFICATION: PUBLIC FORMAT: A0 SCALE: Various PLOT SCALE: 1:1 SHEET: 3 di 3</p> <p>UTILIZATION SCOPE: BASIC DESIGN TITLE: Schema a blocchi rete di terra</p> <p>EGP VALIDATION</p> <p>VALIDATED BY: Patini EGP CODE:</p> <p>VERIFIED BY: Luti GROUP: FUNCTION: TYPE: REGION: COUNTRY: TCC: PLANT: SYSTEM: PROGRESSIVE: REVISION:</p> <p>COORDINATORS: Accardi GRE.EEC.H.73IT.W.11629.16.003.00</p>					