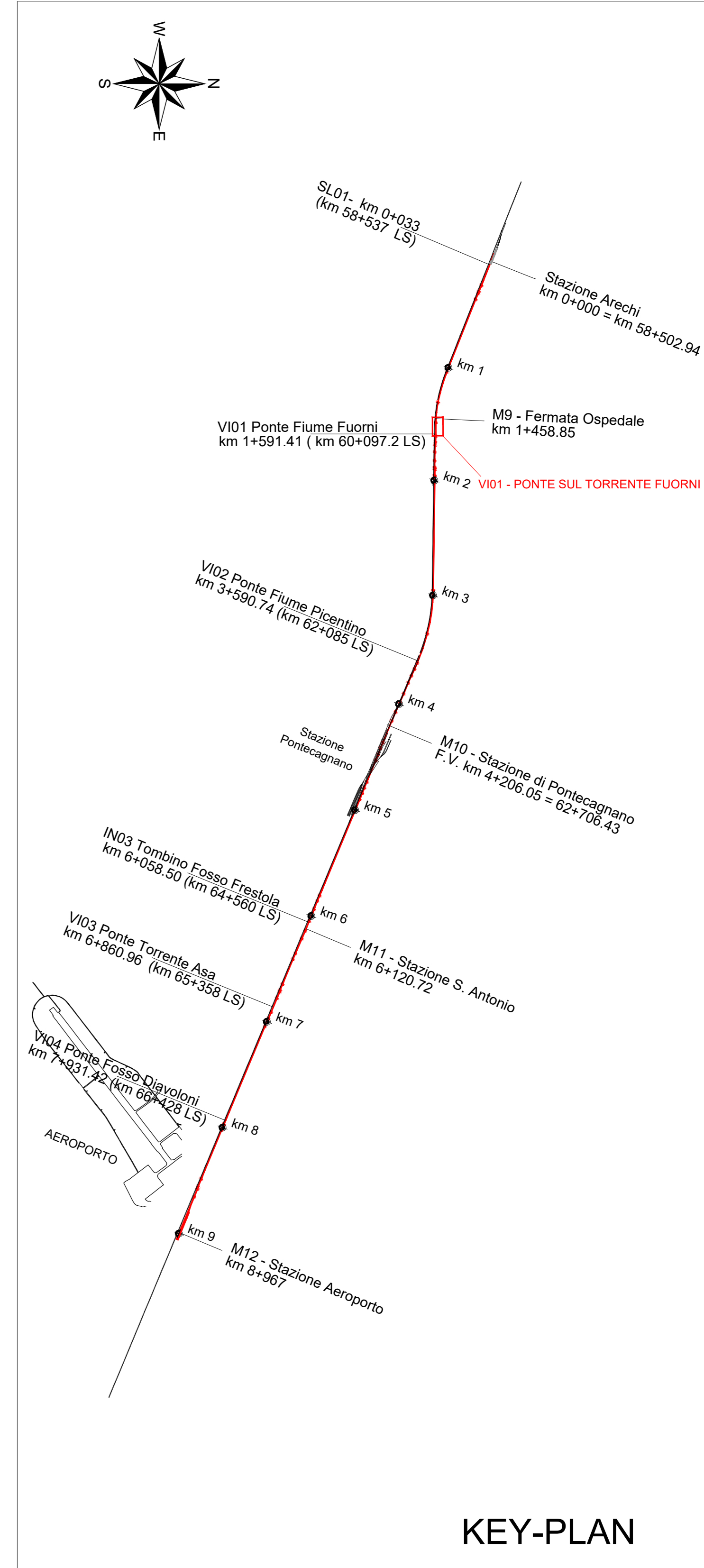
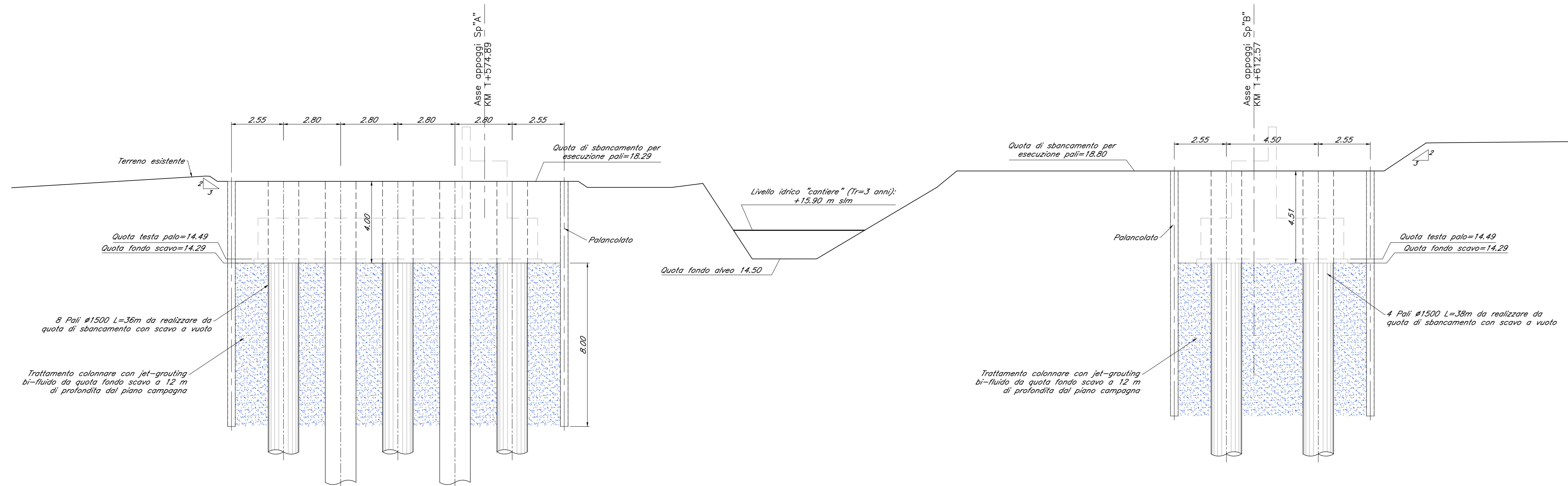


Profilo longitudinale
Scala 1:100



NOTA: per le caratteristiche dei materiali e per le incisioni si rimanda all'elaborato "NN1X000091TV0000001"

COMMITTENTE: **RFI** RETE FERROVIARIA ITALIANA GRUPPO FERROVIE DELLO STATO ITALIANE

PROGETTAZIONE: **ITALFERR** GRUPPO FERROVIE DELLO STATO ITALIANE

U.O. OPERE CIVILI E GESTIONE DELLE VARIANTI

PROGETTO DEFINITIVO

LINEA SALERNO - PONTECAGNANO AEROPORTO
COMPLETAMENTO METROPOLITANA DI SALERNO
TRATTA ARECHI - PONTECAGNANO AEROPORTO

OPERE D'ARTE MAGGIORI
V101 - PONTE SUL TORRENTE FUORNI
CARPENTERIA E PARTICOLARI COSTRUTTIVI FONDAZIONI

SCALA: 1:100

COMMESSA	LOTTO	FASE	ENTE	TIPO DOC.	OPERA/DISCIPLINA	PROGR.	REV.
NN1X	00	D	09	BZ	V10103	001	A

Rev.	Descrizione	Redatto	Data	Verificato	Data	Approvato	Data	Autorizzato	Data
A	Emesso Esecutivo	A. Pizzetti	Set 2020	A.T. Ruffino	Set 2020	[Signature]	Set 2020	A. Vitolo	Set 2020

File: NN1X00009BZV10103001A.DWG n. Elab.: