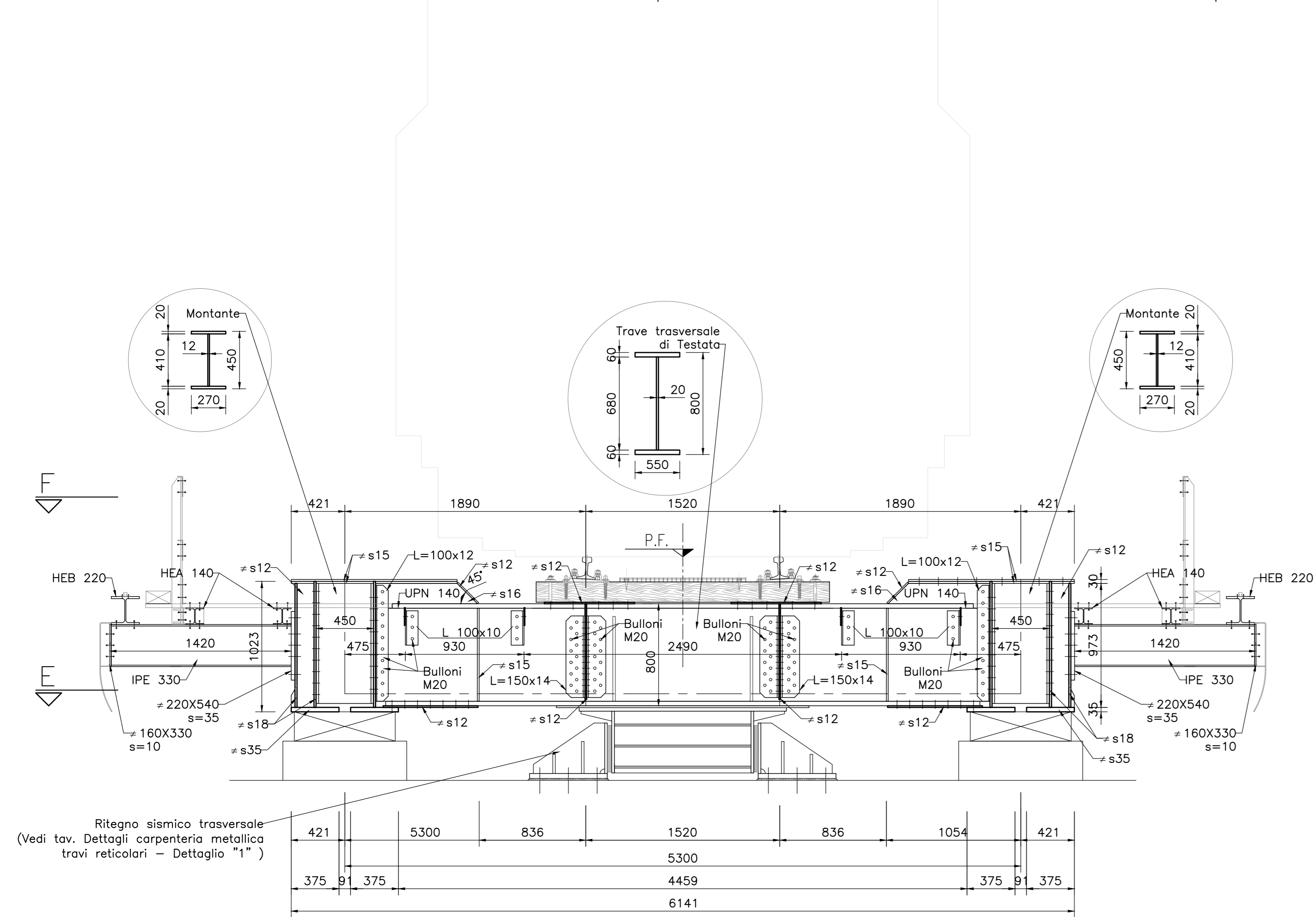
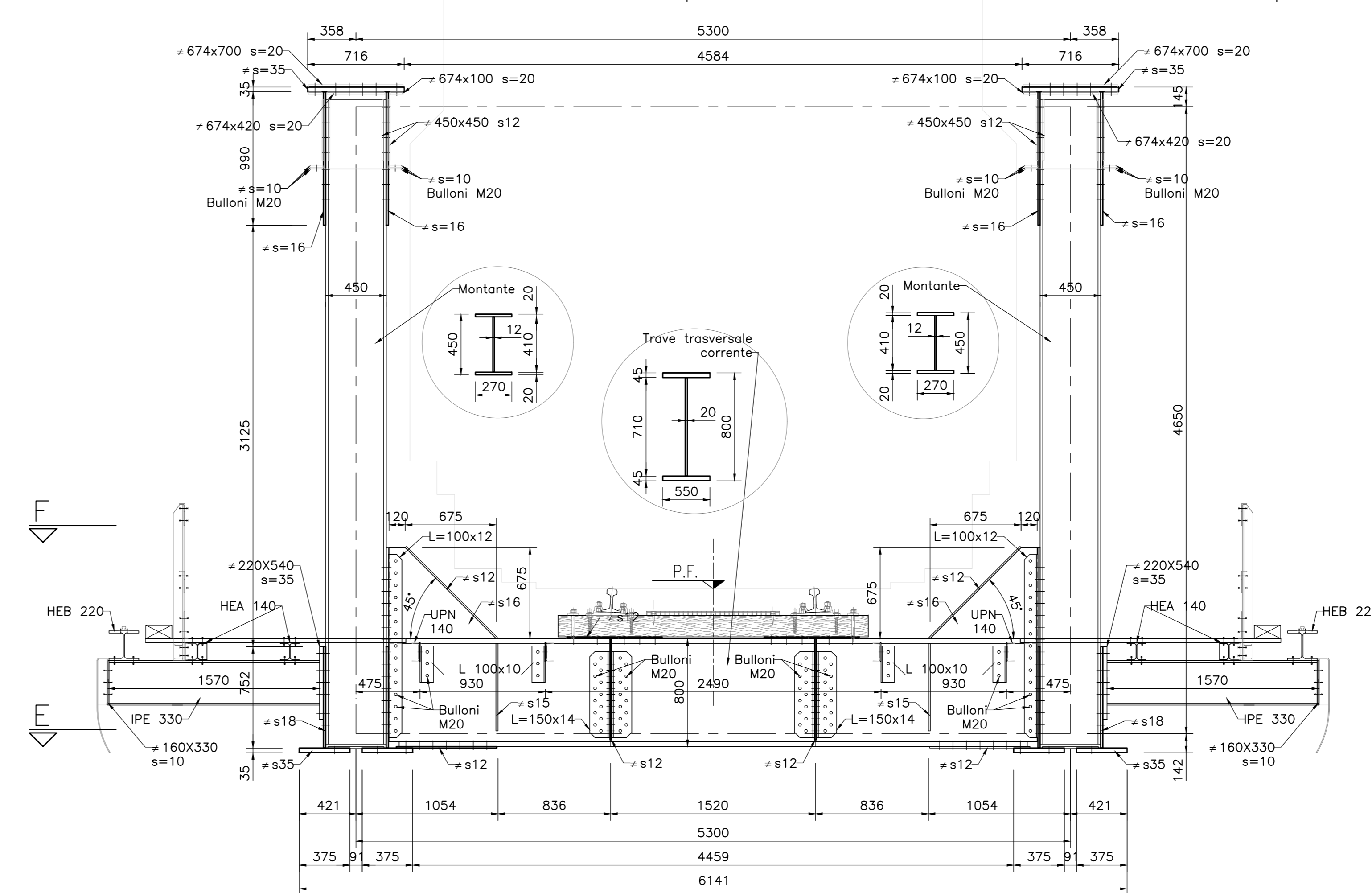


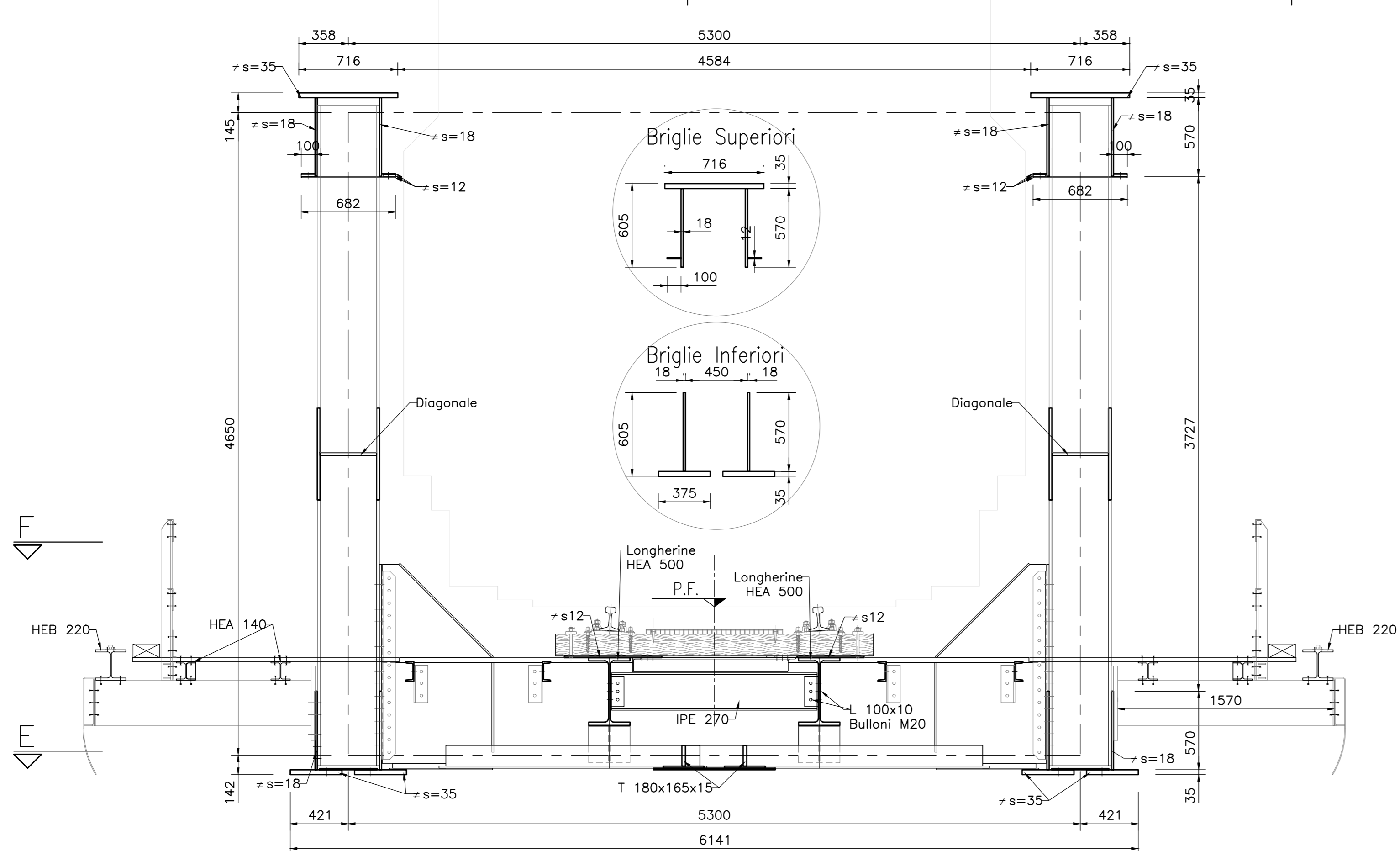
SEZIONE "A"
SCALA 1:25



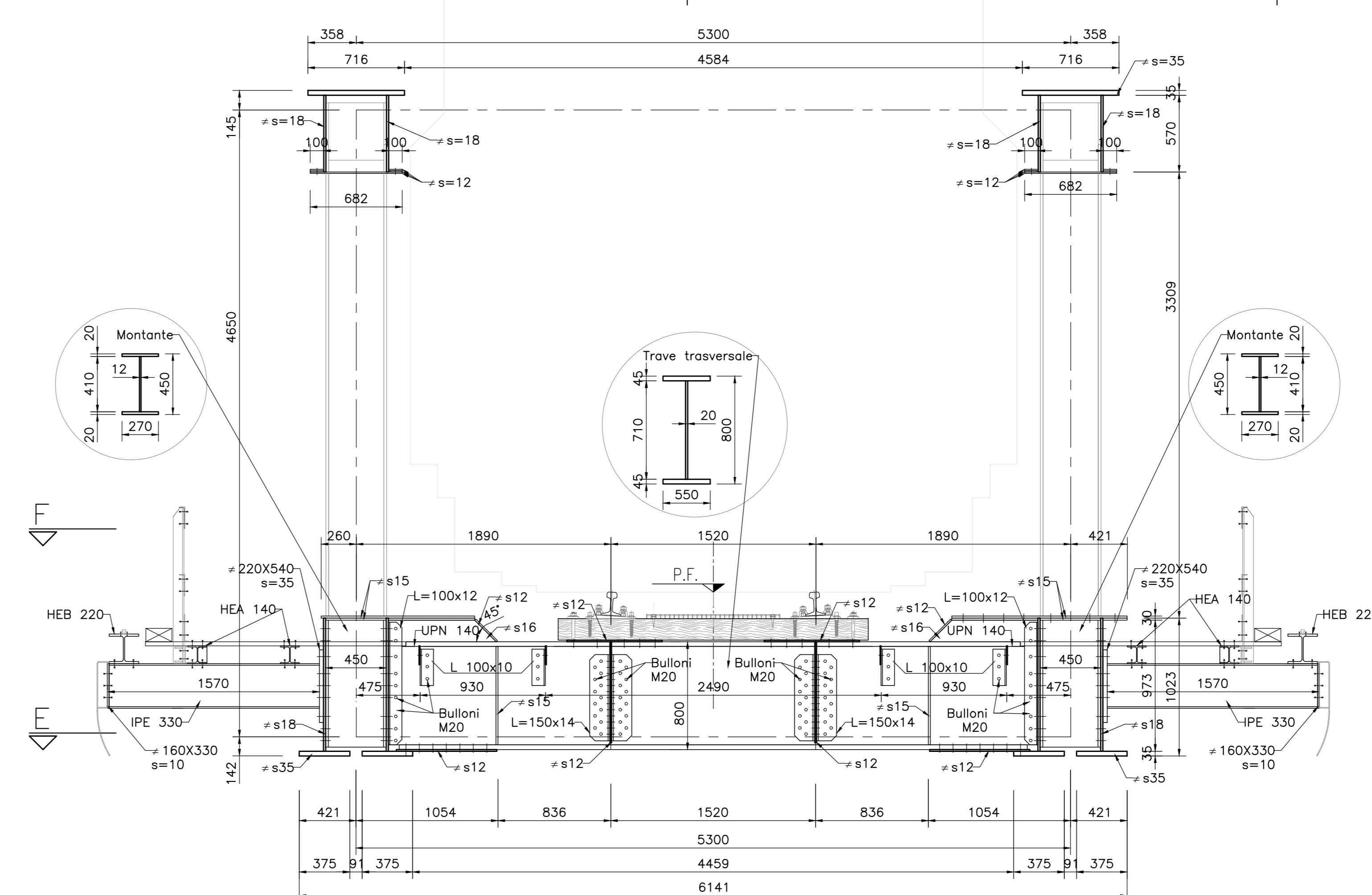
SEZIONE "B"
SCALA 1:25



SEZIONE "C"
SCALA 1:25



SEZIONE "D"
SCALA 1:25



NOTA: per le caratteristiche dei materiali e per le incisioni si rimanda all'elaborato "NN1X00D09ZV10000001"

COMMITTENTE: **RFI** RETE FERROVIARIA ITALIANA GRUPPO FERROVIE DELLO STATO ITALIANE

PROGETTAZIONE: **ITALFER** INFRASTRUTTURE FERROVIARIE

U.O. OPERE CIVILI E GESTIONE DELLE VARIANTI
PROGETTO DEFINITIVO
LINEA SALERNO - PONTECAGNANO AEROPORTO
COMPLETAMENTO METROPOLITANA DI SALERNO
TRATTA ARECHI - PONTECAGNANO AEROPORTO
 OPERE D'ARTE MAGGIORI
 VI01 - PONTE SUL TORRENTE FUORNI
 IMPALCATO A TRAVE RETICOLARE L=37 m - SEZIONI TRASVERSALI

SCALA: 1:25

Rev.	Descrizione	Redatto	Data	Verificato	Data	Approvato	Data	Autore	Data
A	Emissione Esecutiva	A. Pirelli	Set 2020	F. De Santis	Set 2020	M. D'Amico	Set 2020	A. Pirelli	Set 2020

File: NN1X00D09ZV10100003A.DWG n. Elab.: