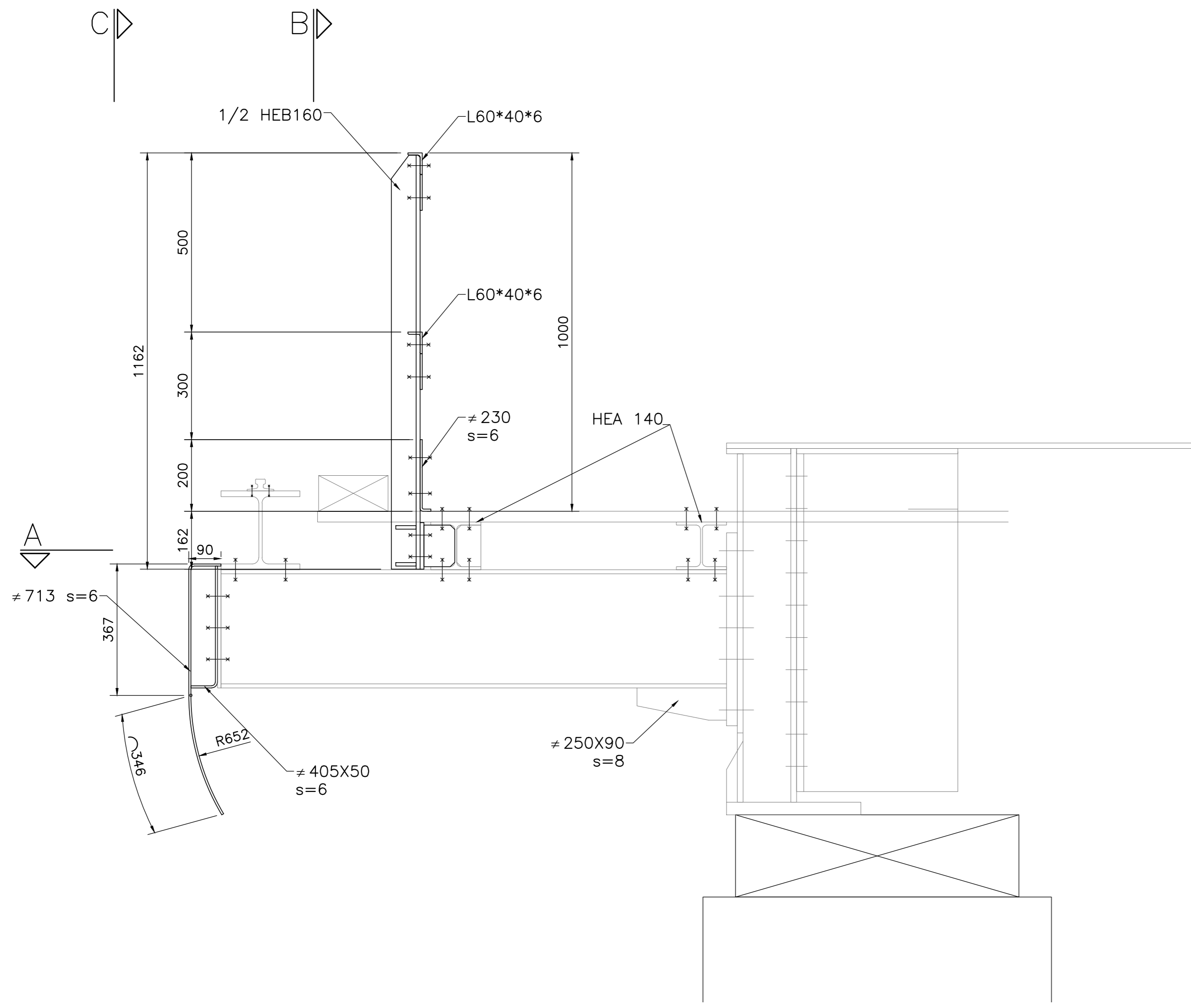


DETTAGLI VELETTA E PARAPETTI

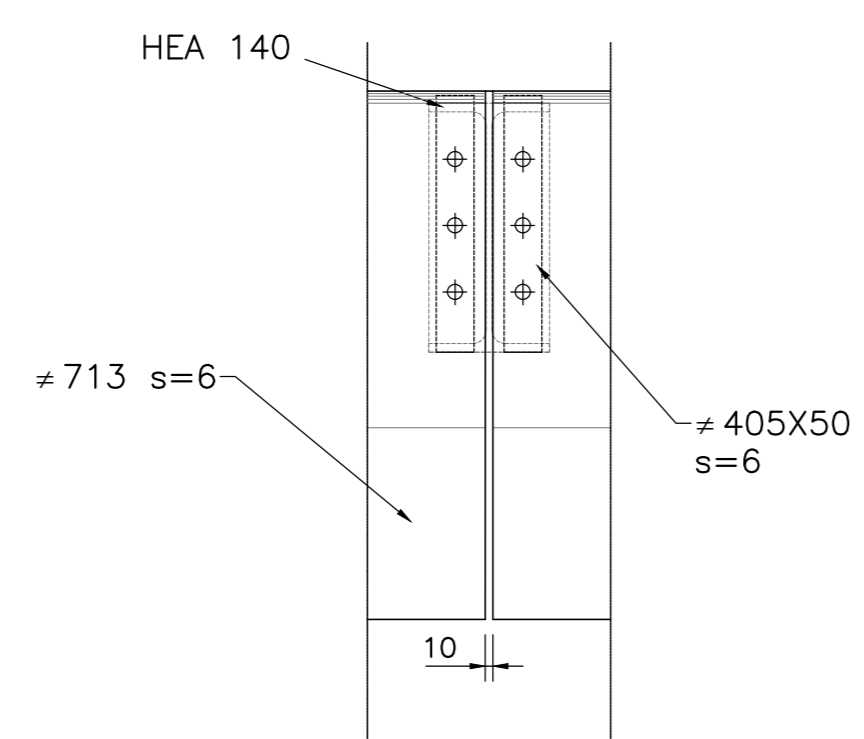
SEZIONE TRASVERSALE

SCALA 1:10



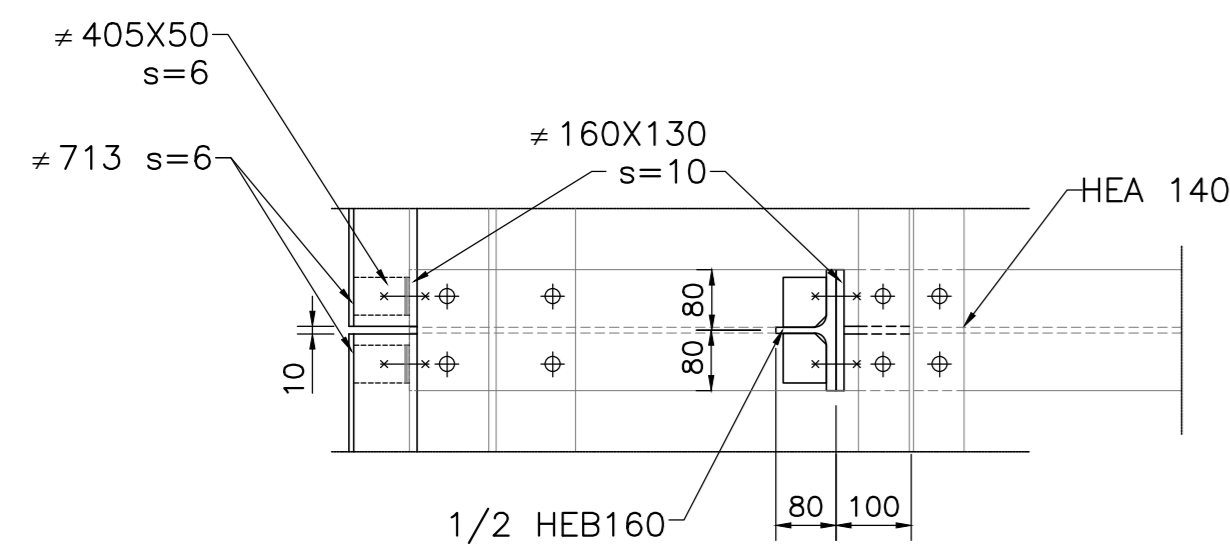
SEZIONE C-C VELETTA

SCALA 1:10



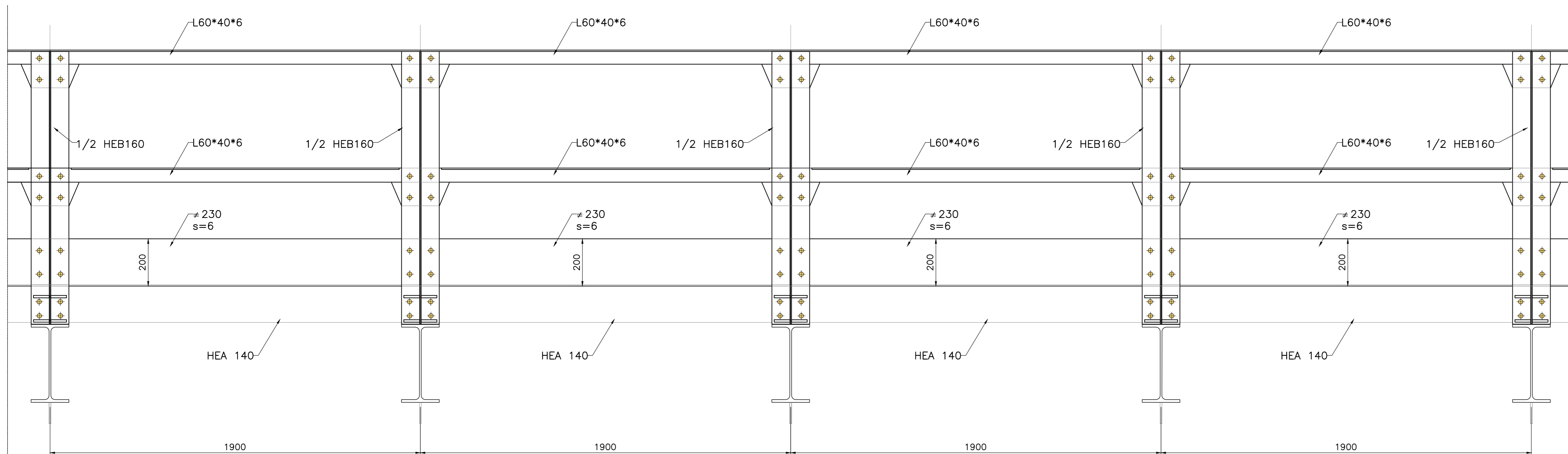
SEZIONE A-A

SCALA 1:10



SEZIONE B-B PARAPETTO

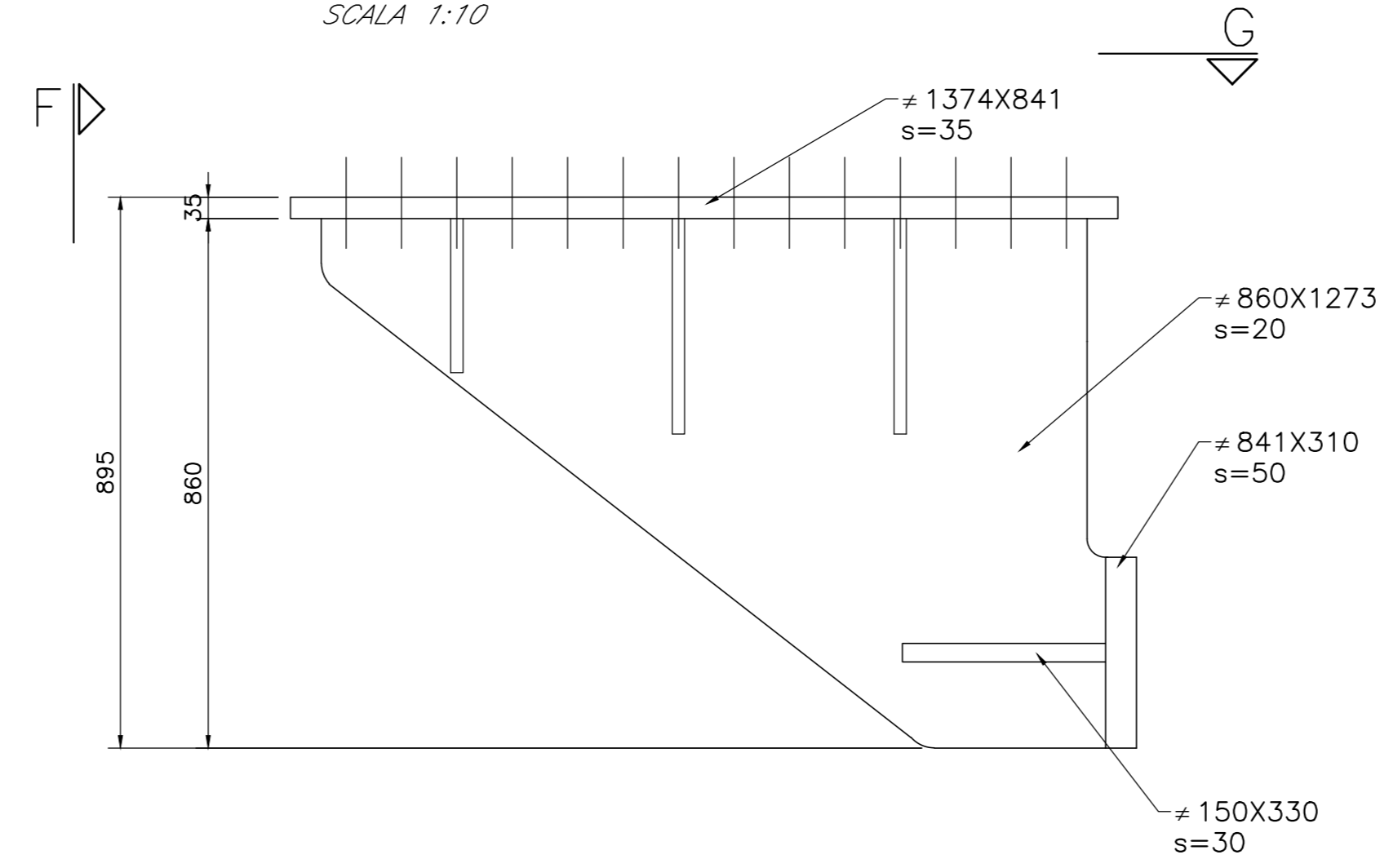
SCALA 1:10



DETTAGLI RITEGNO SISMICO LONGITUDINALE

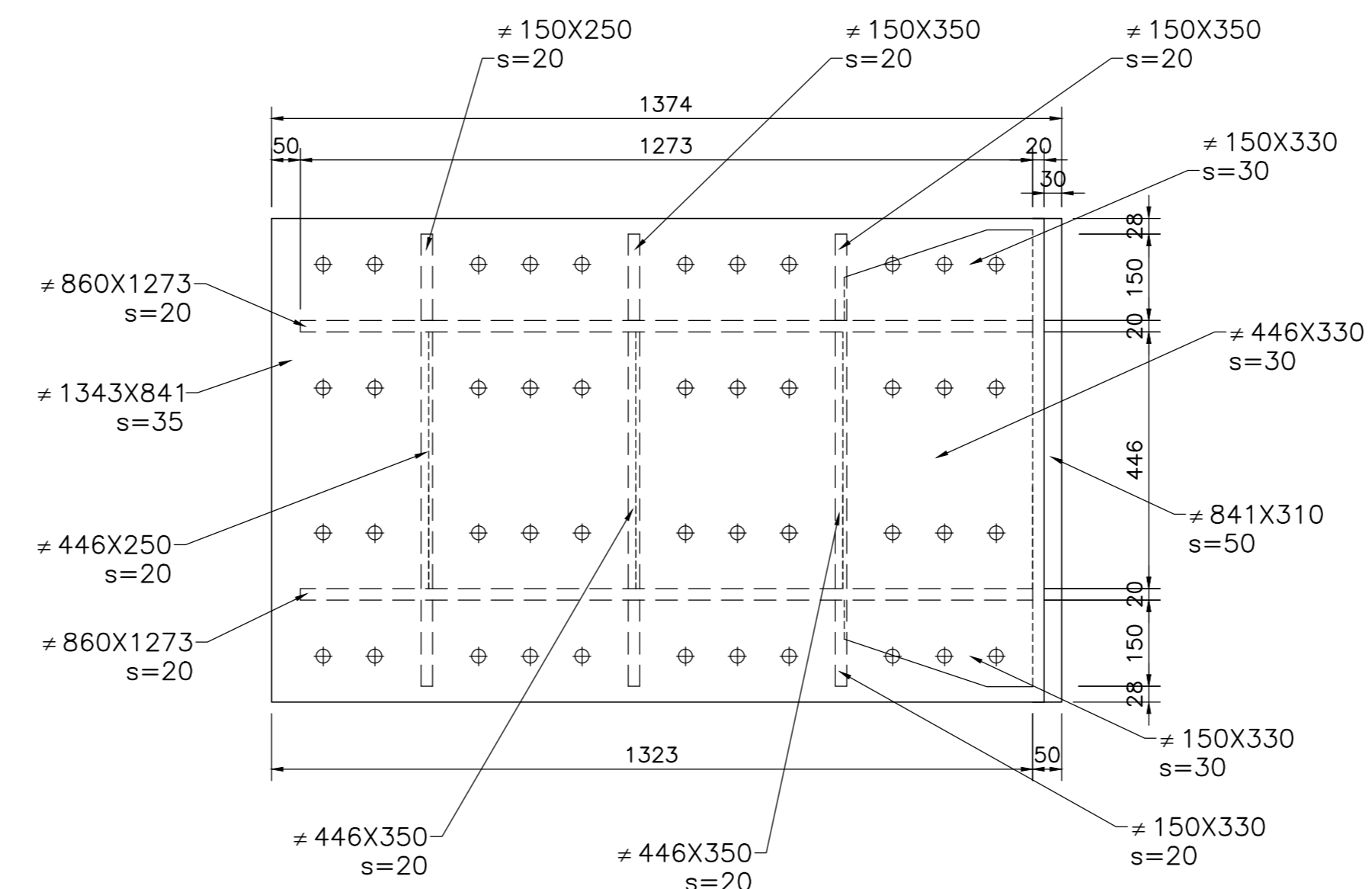
DETTAGLIO "2"

SCALA 1:10



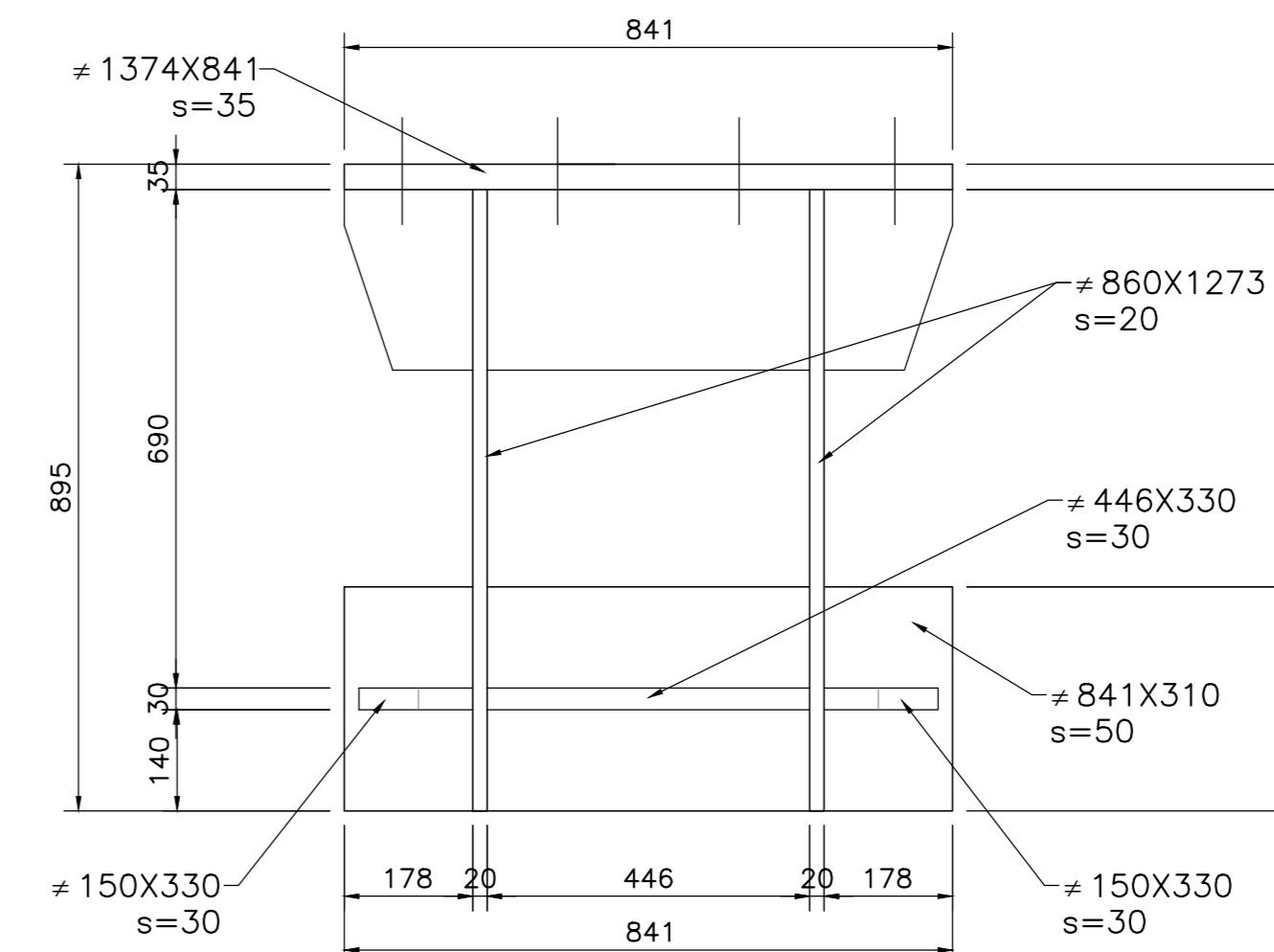
SEZIONE G-G

SCALA 1:10



SEZIONE F-F

SCALA 1:10

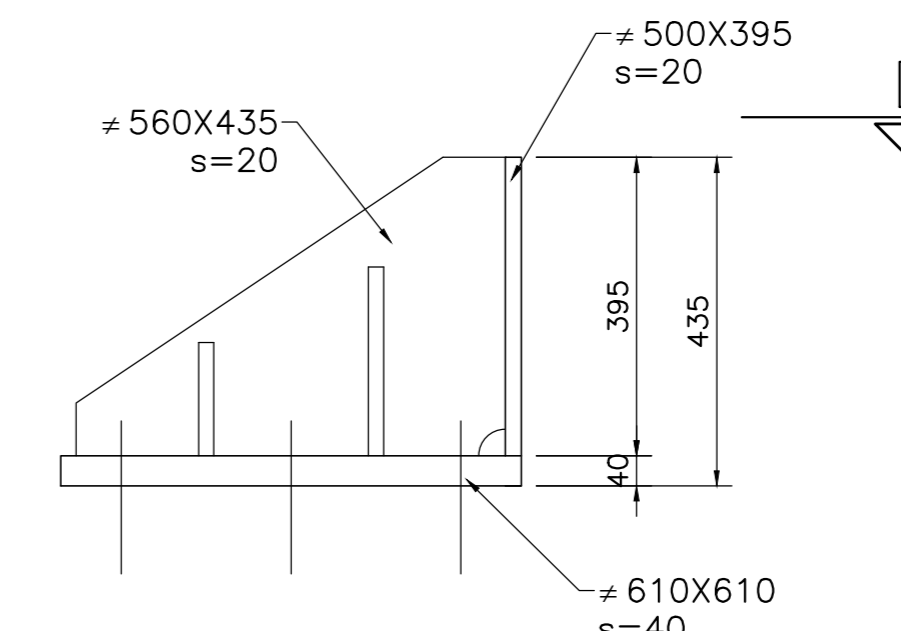


NOTA: per le caratteristiche dei materiali e per le incisioni si rimanda all'elaborato "N1.X000091TV0000001"

DETTAGLI RITEGNO SISMICO TRASVERSALE

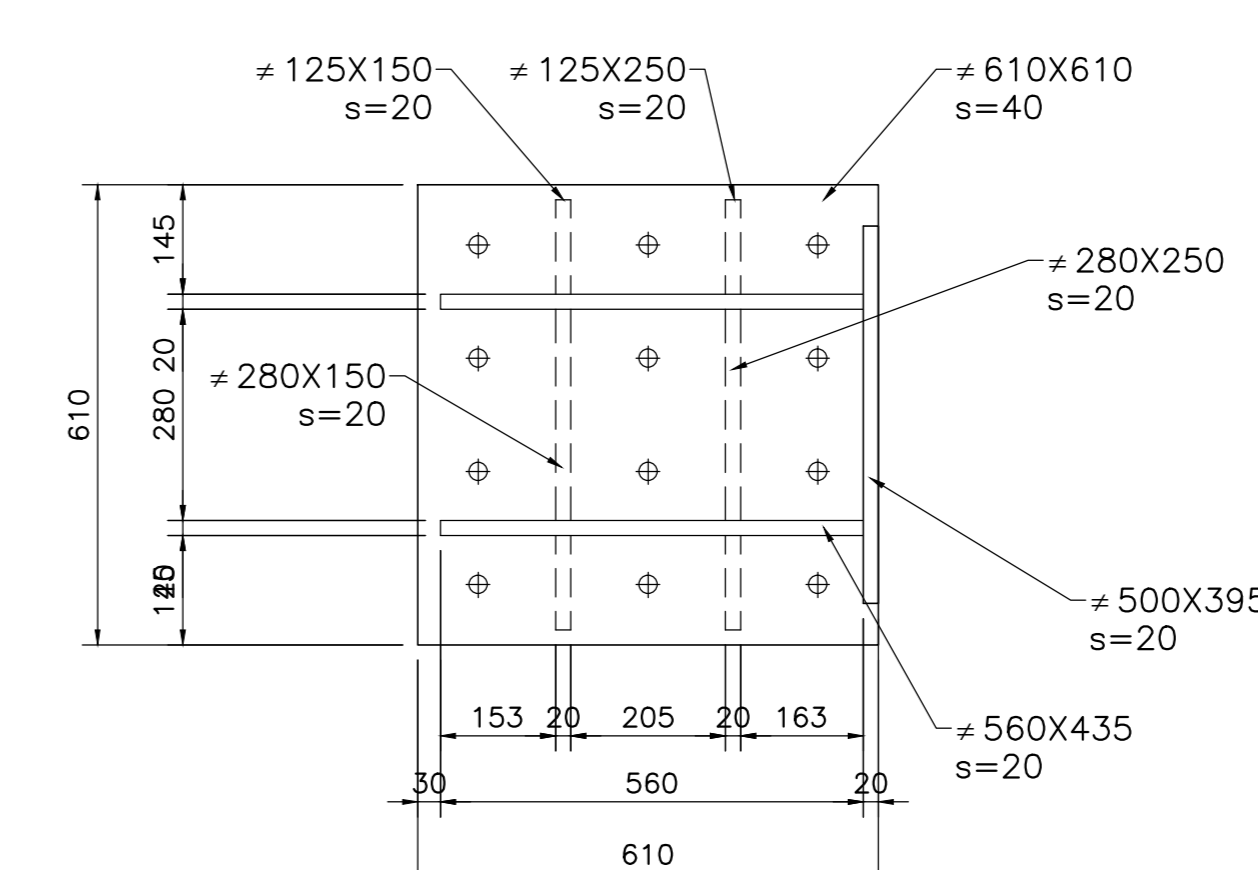
DETTAGLIO "1"

SCALA 1:10



SEZIONE D-D

SCALA 1:10



COMMITTENTE: **RFI** RETE FERROVIARIA ITALIANA GRUPPO FERROVIE DELLO STATO ITALIANE

PROGETTAZIONE: **ITALFERR** GRUPPO FERROVIE DELLO STATO ITALIANE

U.O. OPERE CIVILI E GESTIONE DELLE VARIANTI

PROGETTO DEFINITIVO

LINEA SALERNO - PONTECAGNANO AEROPORTO
 COMPLETAMENTO METROPOLITANA DI SALERNO
 TRATTA ARECHI - PONTECAGNANO AEROPORTO
 OPERE D'ARTE MAGGIORI
 VI01 - PONTE SUL TORRENTE FUORNI
 IMPALCATO A TRAVE RETICOLARE L=37 m - DETTAGLI

SCALA: 1:10

Rev.	Descrizione	Redatto	Data	Verificato	Data	Approvato	Data	Autorizzazio	Data
A	Emissione Esecutiva								

File: N1.X00009BZV10109004A.DWG n. Elab.: