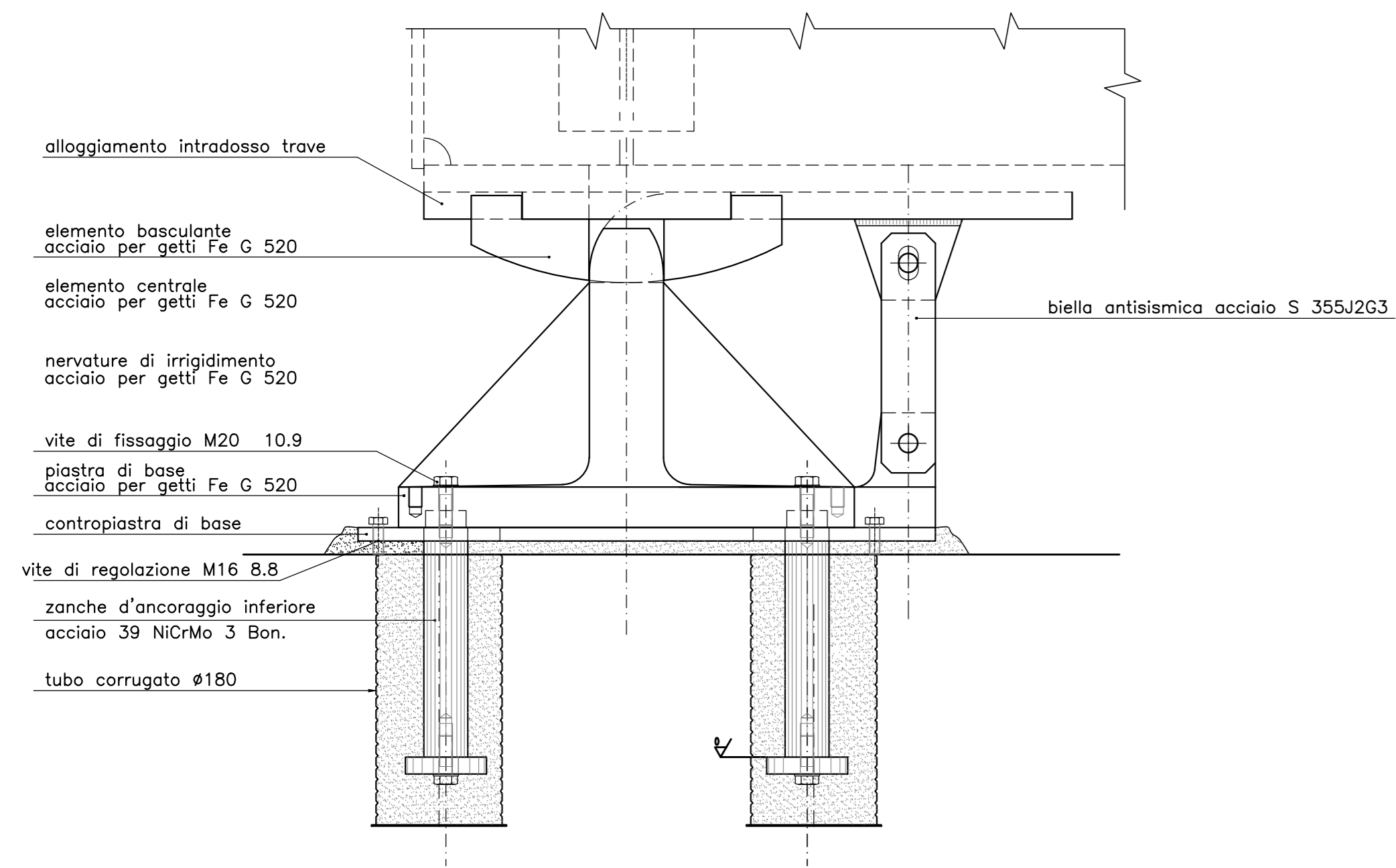
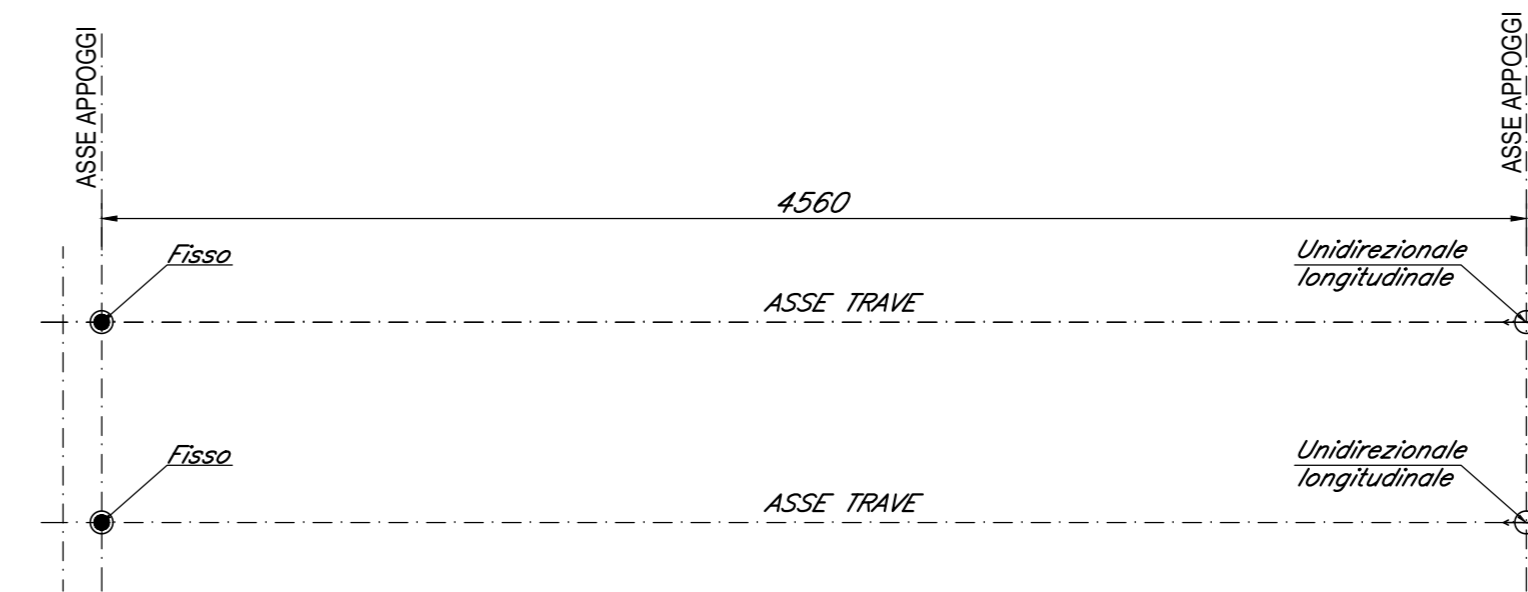
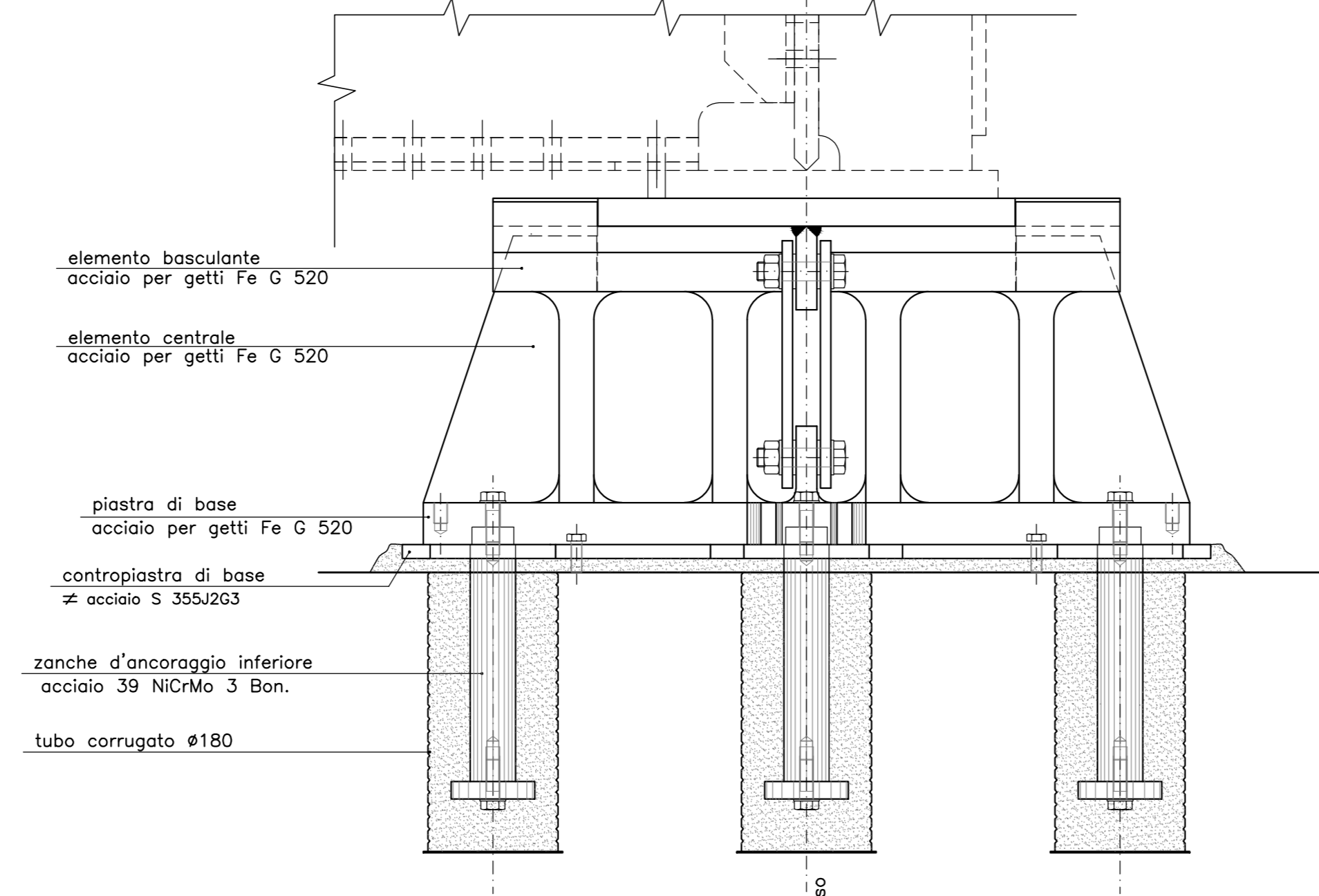


APPOGGIO DI TIPO FISSO

Sezione "A"



Sezione "B"



DIREZIONE	TIPO
FISSO	F
MOBILE UNIDIREZIONALE LONGITUDINALE	UL

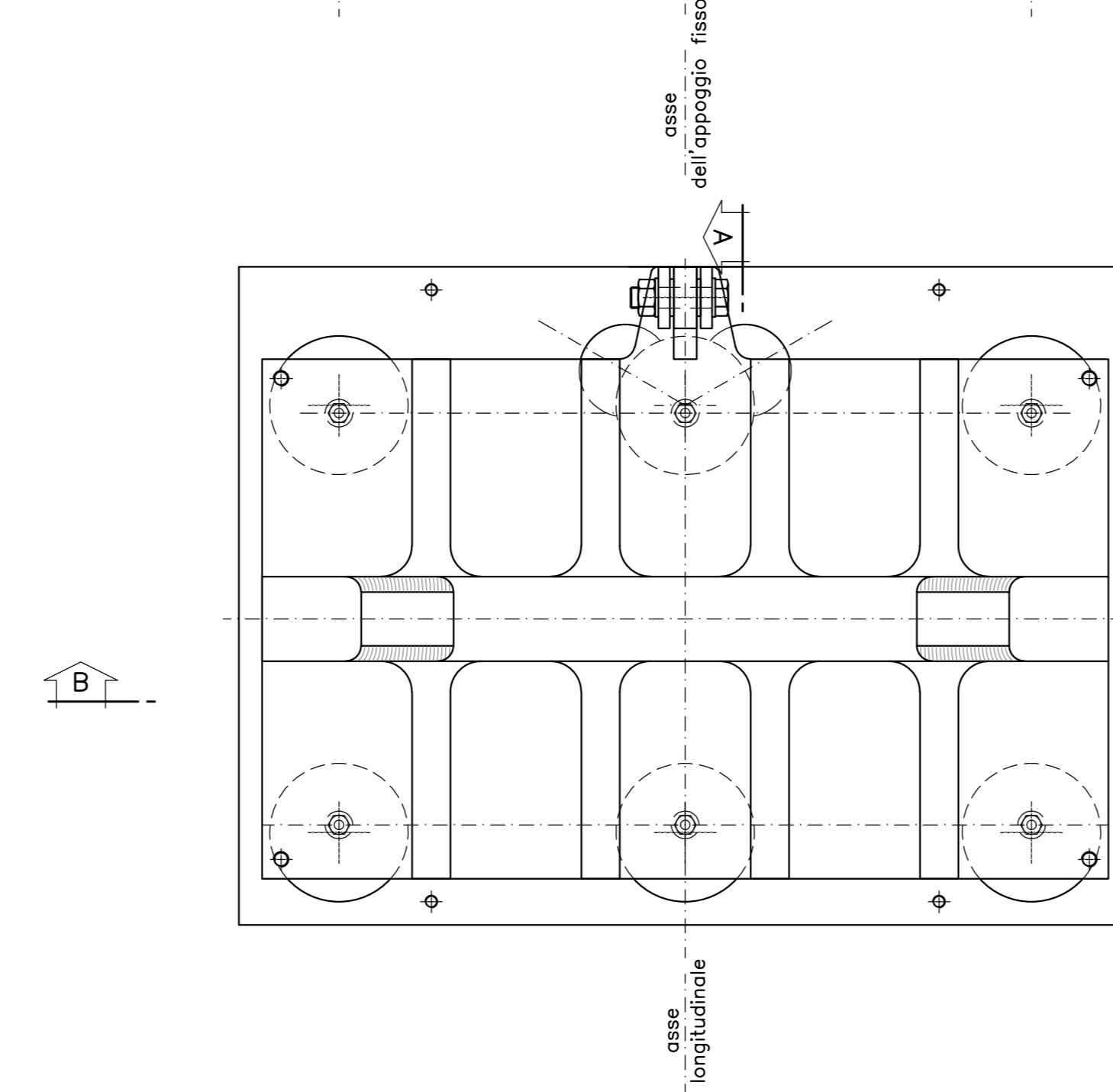
APPOGGIO UNIDIREZIONALE LONGITUDINALE		
V (kN)	H _L (kN)	E _{L,L} (mm)
6000	2200	±130

APPOGGIO FISSO		
V (kN)	H _L (kN)	H _T (kN)
6000	3200	2200

GIUNTO
s (mm)
±110

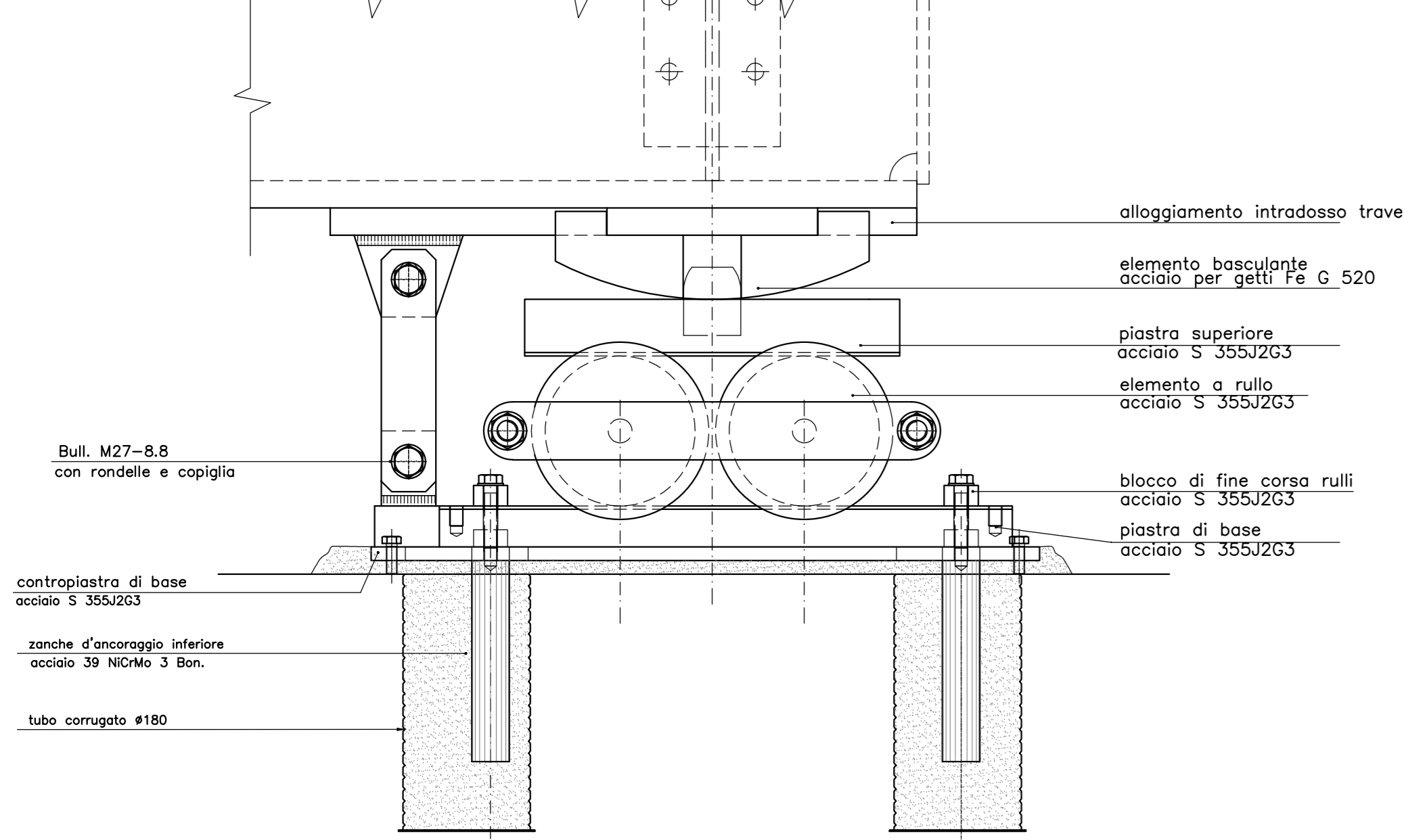
VARGO
v (mm)
120

V: massimo carico verticale
 H_L: massimo carico orizzontale longitudinale
 H_T: massimo carico orizzontale trasversale
 E_{L,L}: corsa apparecchio appoggio in direzione longitudinale
 E_{L,T}: corsa apparecchio appoggio in direzione trasversale
 s: escursione giunto
 v: ampiezza varco

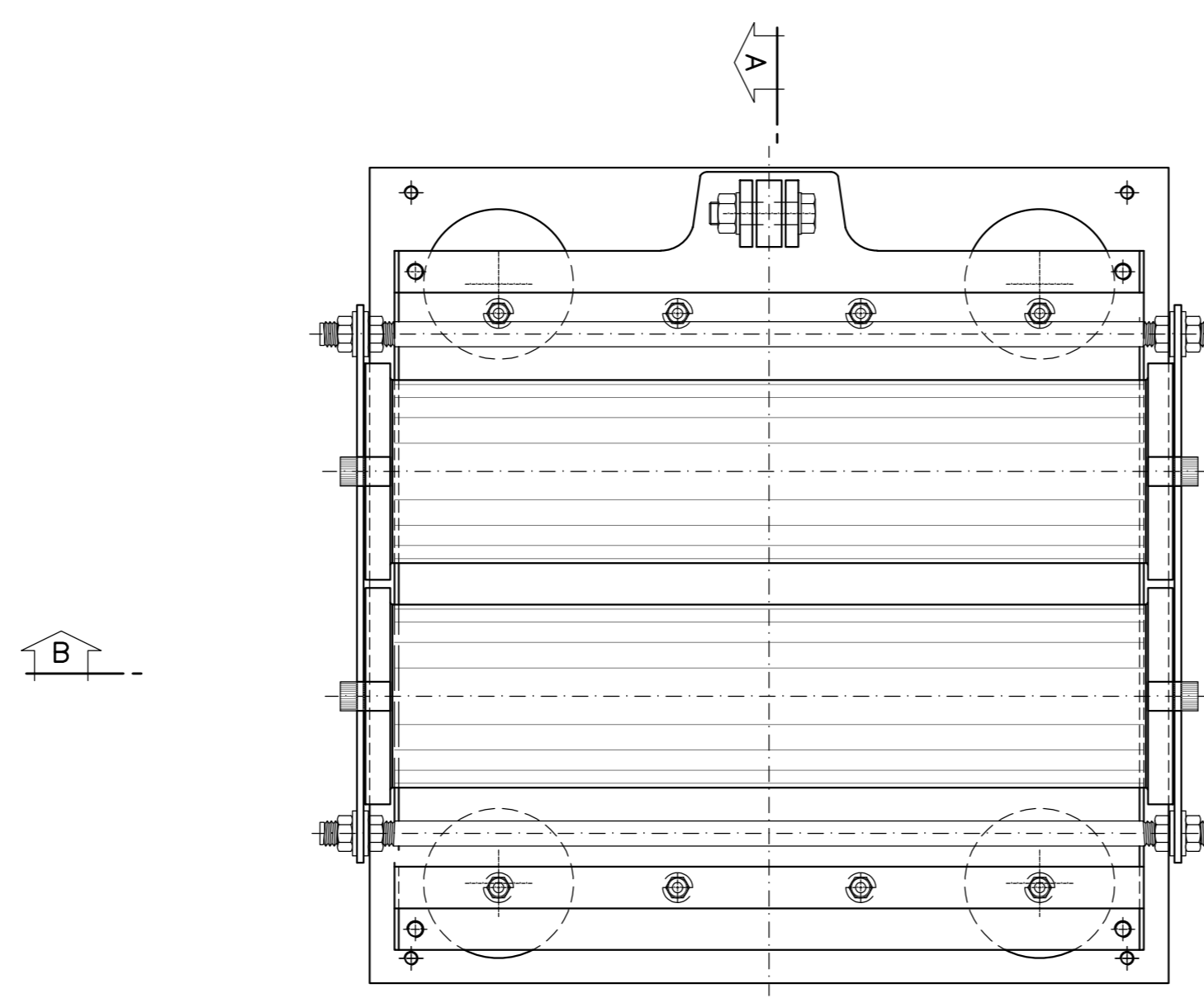
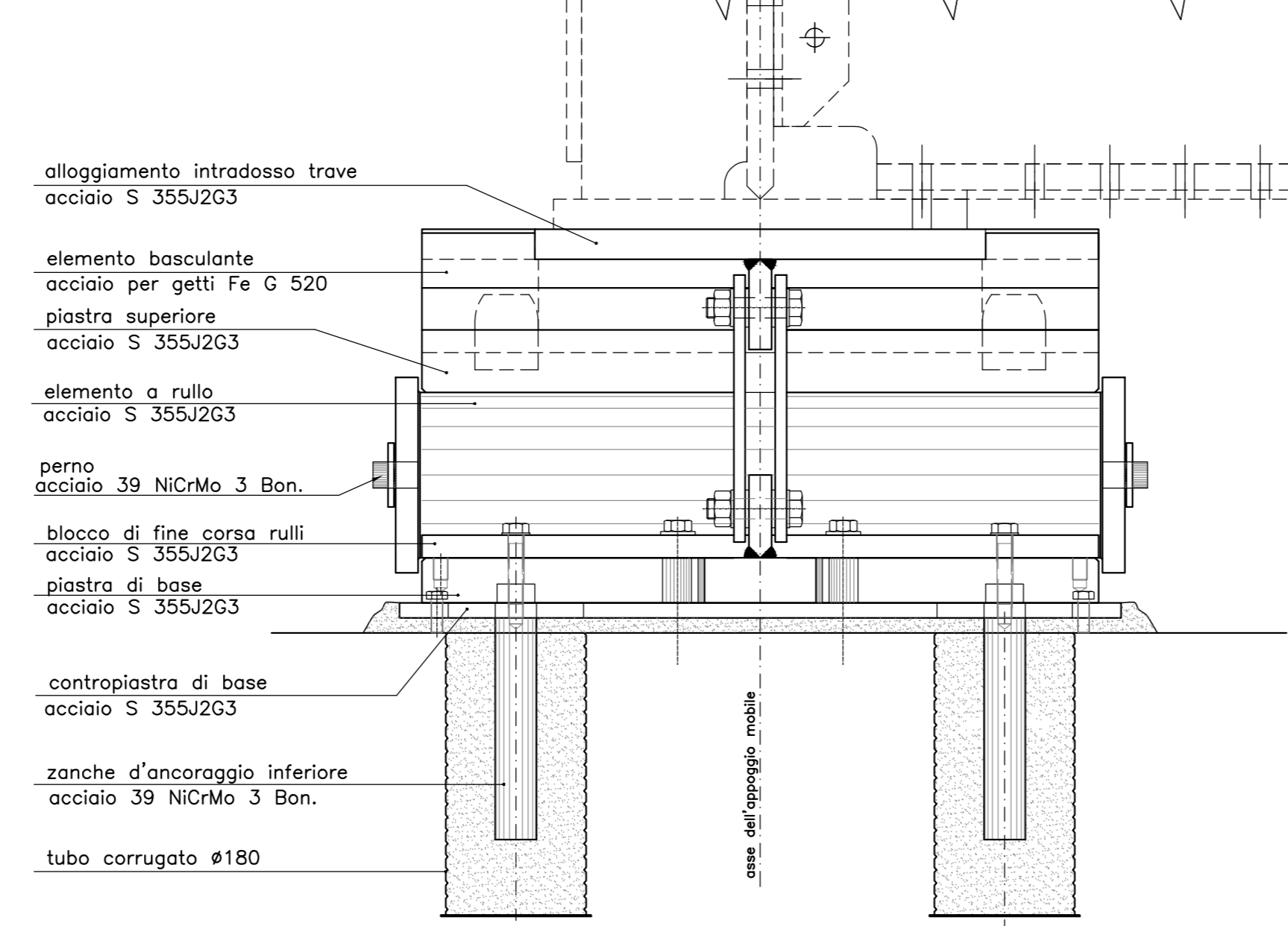


APPOGGIO DI TIPO UNIDIREZIONALE

Sezione "A"



Sezione "B"



MATERIALI:

ACCIAIO:

- ACCIAIO S355J2 UNI EN 10025
- ACCIAIO PER GETTI Fe G 520
- ACCIAIO 39 NiCrMo 3 Bon.

SALDATURE, PROTEZIONE E COLLAUDO MATERIALI

Secondo D.M.2018 e secondo specifiche da Capitolato tecnico di appalto delle opere civili e manuale di progettazione delle opere civili RFI.

NOTA: per le caratteristiche dei materiali e per le incisioni si rimanda all'elaborato "NN1X000091TV00000001".

COMMITTENTE: **RFI** RETE FERROVIARIA ITALIANA GRUPPO FERROVIE DELLO STATO ITALIANO

PROGETTAZIONE: **ITALFERR** GRUPPO FERROVIE DELLO STATO ITALIANO

U.O. OPERE CIVILI E GESTIONE DELLE VARIANTI

PROGETTO DEFINITIVO

LINEA SALERNO - PONTECAGNANO AEROPORTO

COMPLETAMENTO METROPOLITANA DI SALERNO

TRATTA ARECHI - PONTECAGNANO AEROPORTO

OPERE D'ARTE MAGGIORI

V102 - PONTE SUL FIUME PICENTINO

SCHEMA APPARECCHI D'APPOGGIO E GIUNTI

SCALA: -

Rev.	Descrizione	Redatto	Data	Verificato	Data	Approvato	Data	Autore/Rev. Data
A	Emissione Esecutiva	A. Pizzetti	Sett 2020	F. Bonifazi	Sett 2020	M. D'Amico	Sett 2020	ITALFERR S.p.A. - Direzione Generale - Via Salaria 1149 - 00198 Roma - Tel. 06 499791 - Fax 06 49979200 - Email: info@italferr.it

File: NN1X000D09BZV0207001A.DWG n. Elab.: -