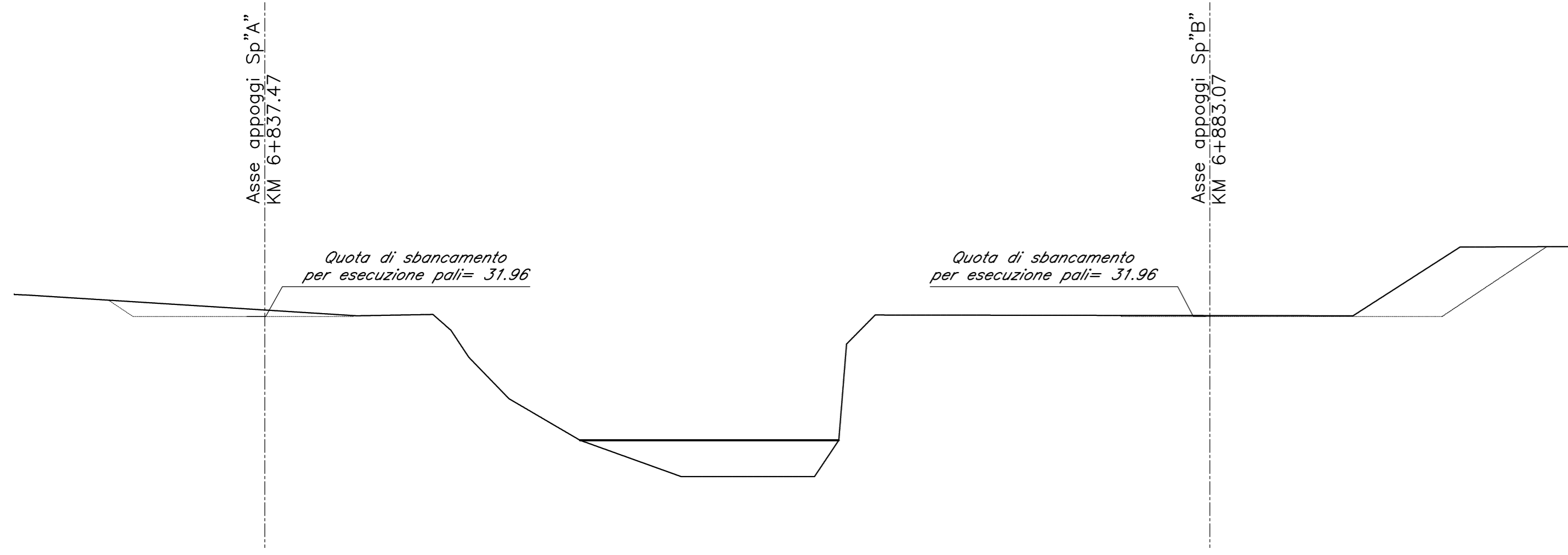
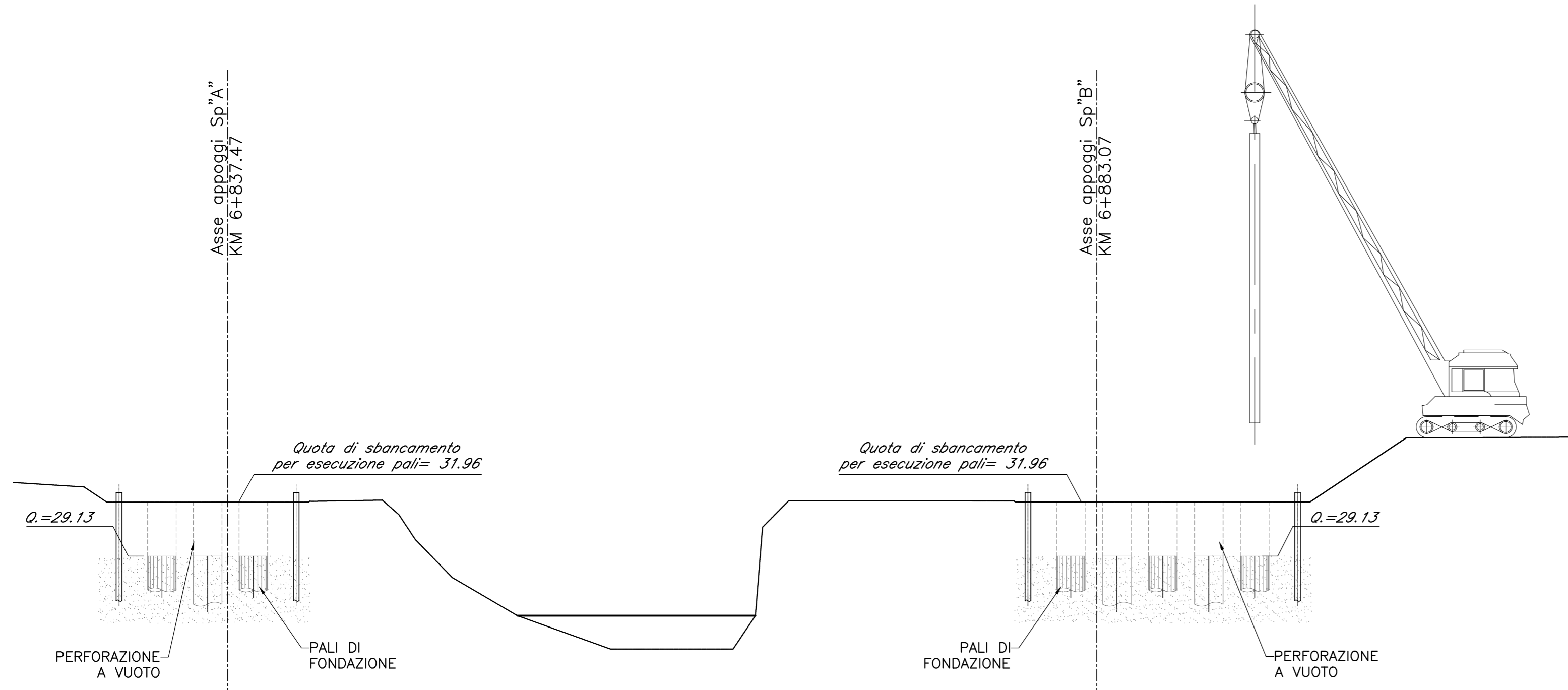


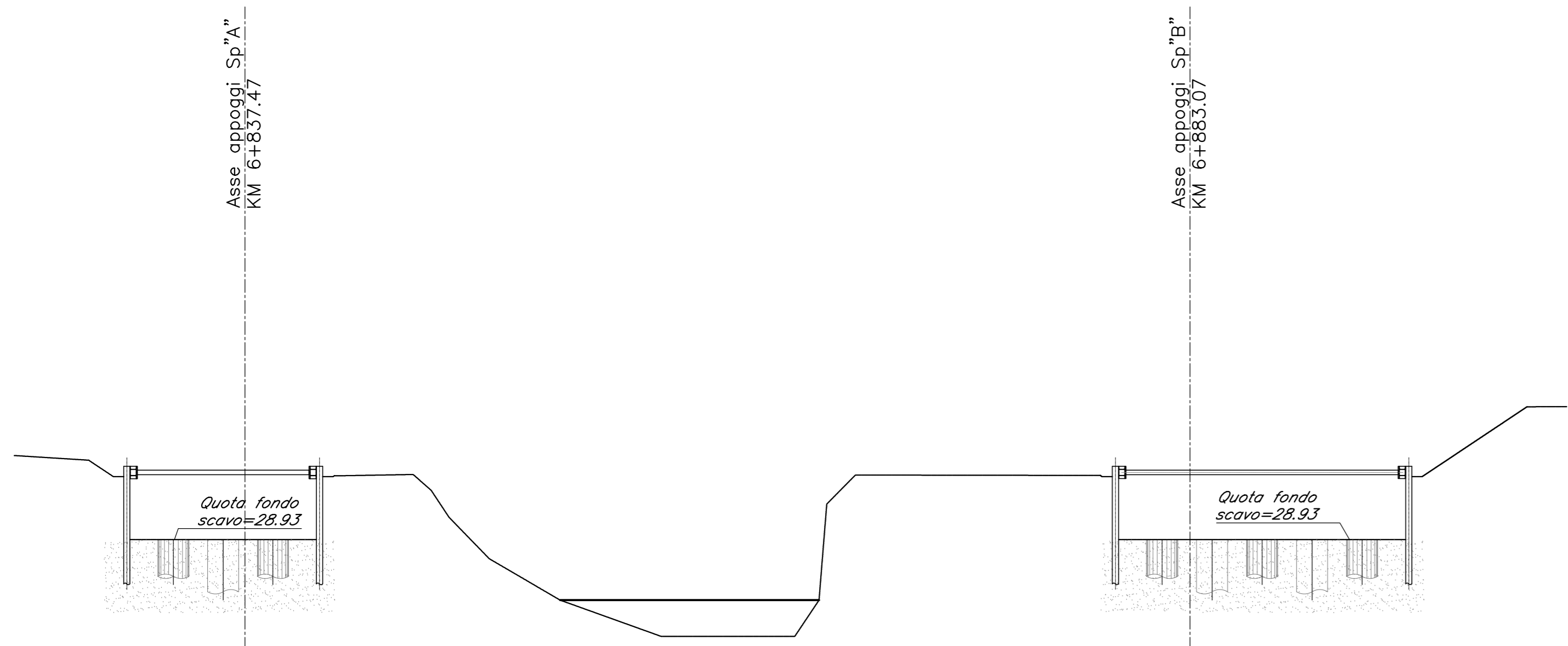
FASE 1
- SCAVO DI SBANCAMENTO E REALIZZAZIONE PIAZZALE DI LAVORO



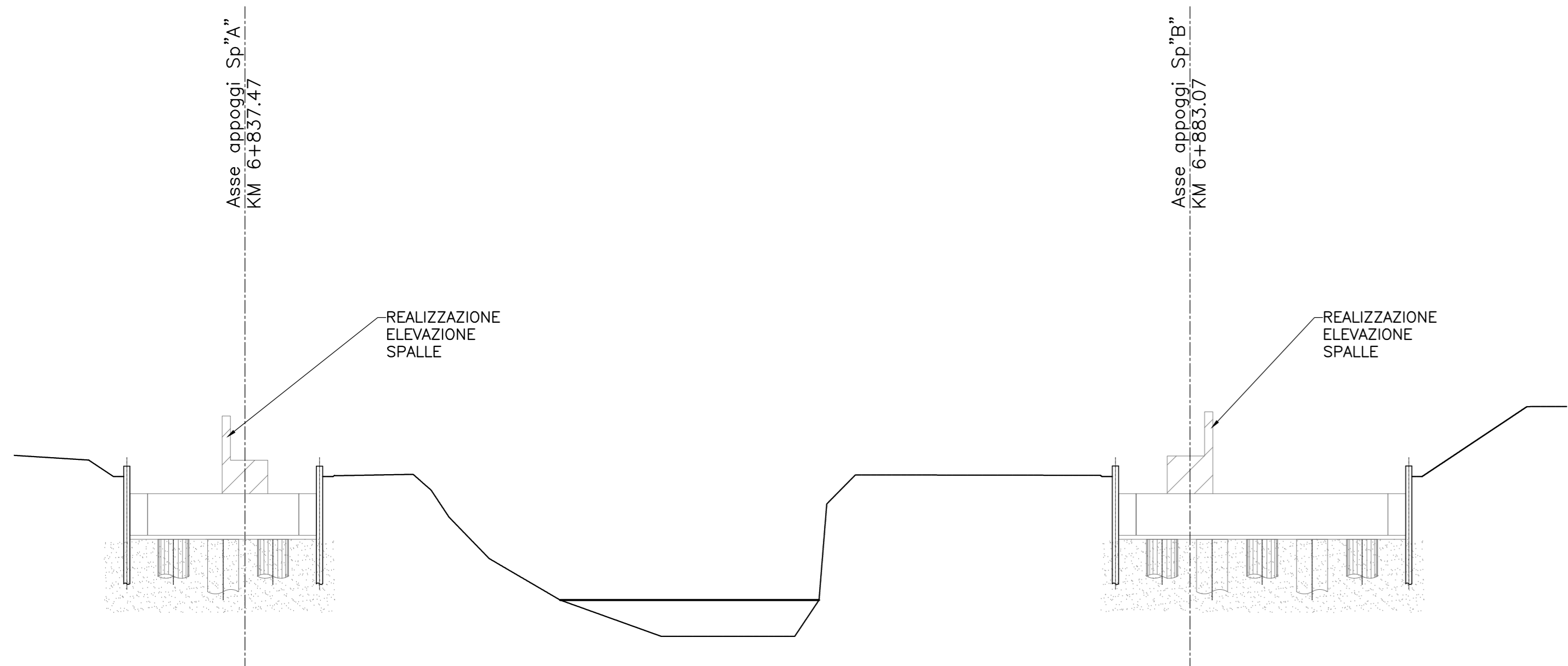
FASE 3
- REALIZZAZIONE PALI DI FONDAZIONE CON PERFORAZIONE A VUOTO



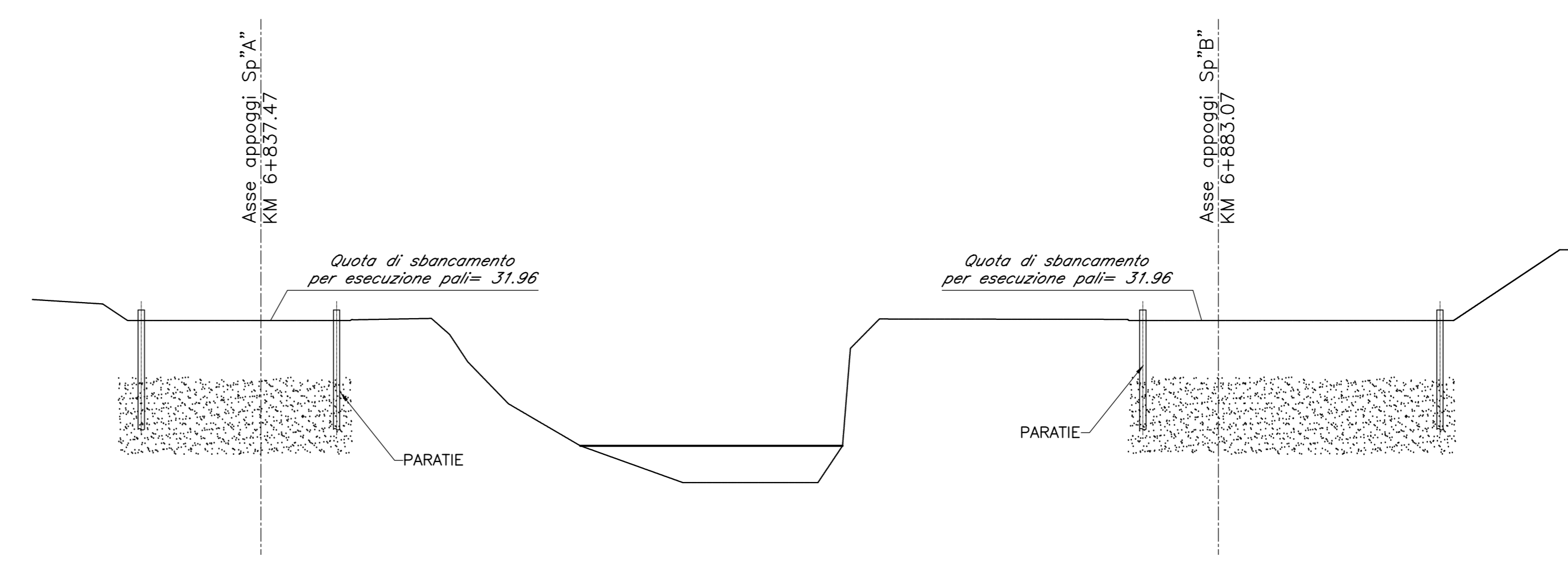
FASE 5
- APPROFONDIMENTO SCAVO FINO A QUOTA FONDO SCAVO



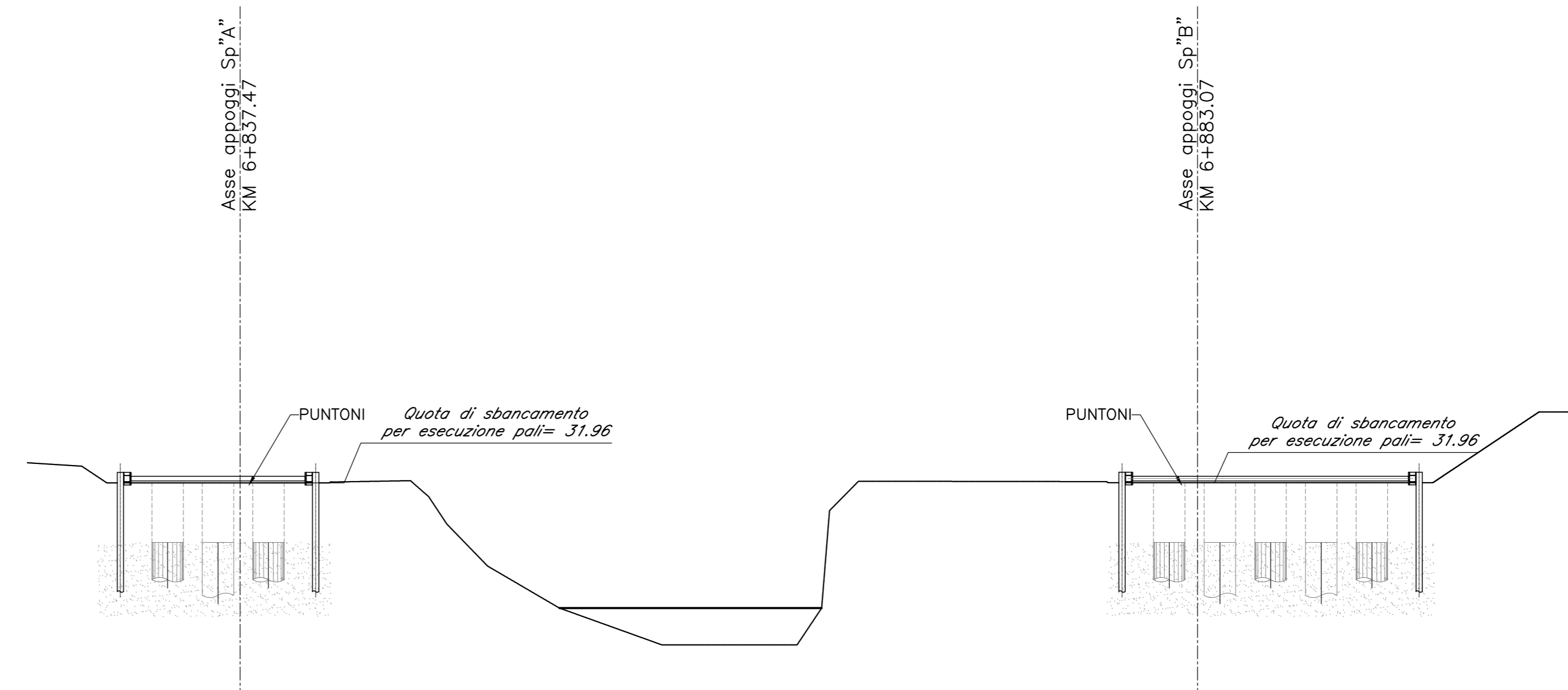
FASE 7
- RIMOZIONE CONTROVENTAMENTO
- REALIZZAZIONE ELEVAZIONE SPALLE



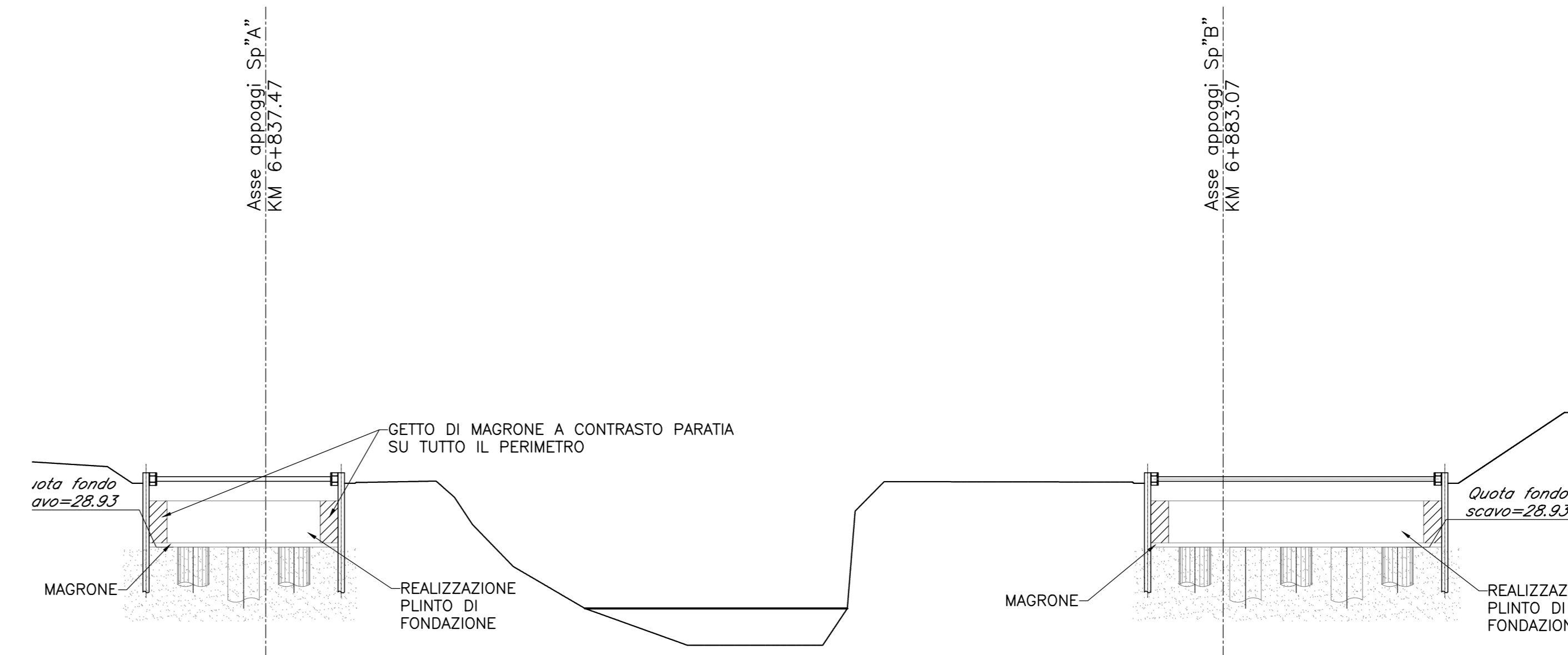
FASE 2
- INFISSIONE PALANCOLE
- REALIZZAZIONE DEL TRATTAMENTO COLONNARE PER LA MITIGAZIONE DEL POTENZIALE FENOMENO DI LIQUEFAZIONE



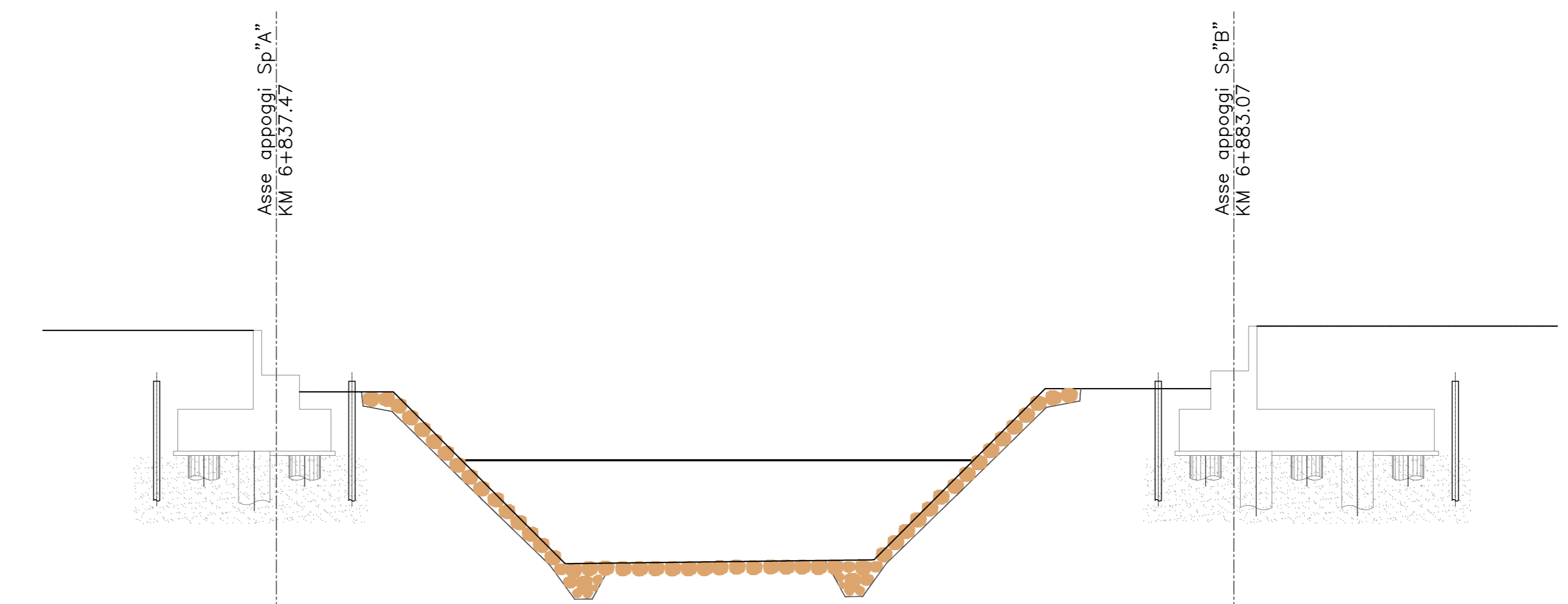
FASE 4
- REALIZZAZIONE SCAVO DI FONDAZIONE DI PRIMA FASE FINO A QUOTA 31.96
- CONTROVENTAMENTO IN TESTA DELLA PARATIA



FASE 6
- REALIZZAZIONE PLINTO DI FONDAZIONE
- RIPIEPIIMENTO IN MAGRONE A CONTRASTO TRA PLINTO E PARATIA



FASE 8
- REALIZZARE SISTEMAZIONE DEFINITIVA RILEVATI E SPONDE



NOTA: per le caratteristiche dei materiali e per le incidenze si rimanda all'elaborato "NN1X000091TV00000001"

COMMITTENTE: 
 PROGETTAZIONE: 

U.O. OPERE CIVILI E GESTIONE DELLE VARIANTI
PROGETTO DEFINITIVO
LINEA SALERNO - PONTECAGNANO AEROPORTO
COMPLETAMENTO METROPOLITANA DI SALERNO
TRATTA ARECHI - PONTECAGNANO AEROPORTO
 OPERE D'ARTE MAGGIORI
 VI03 - PONTE SUL FIUME ASA
 Fasi Realizzative sottostituite

SCALA: -

Rev.	Descrizione	Redatto	Data	Verificato	Data	Approvato	Data	Autorizzato	Data
A	Emissione Concetto	A. Pirelli	Set 2020	M. D'Adda	Set 2020	[Signature]	Set 2020	A. Vitucci	Set 2020

File: NN1X000091ZV0300001A.DWG n. Elab.: -