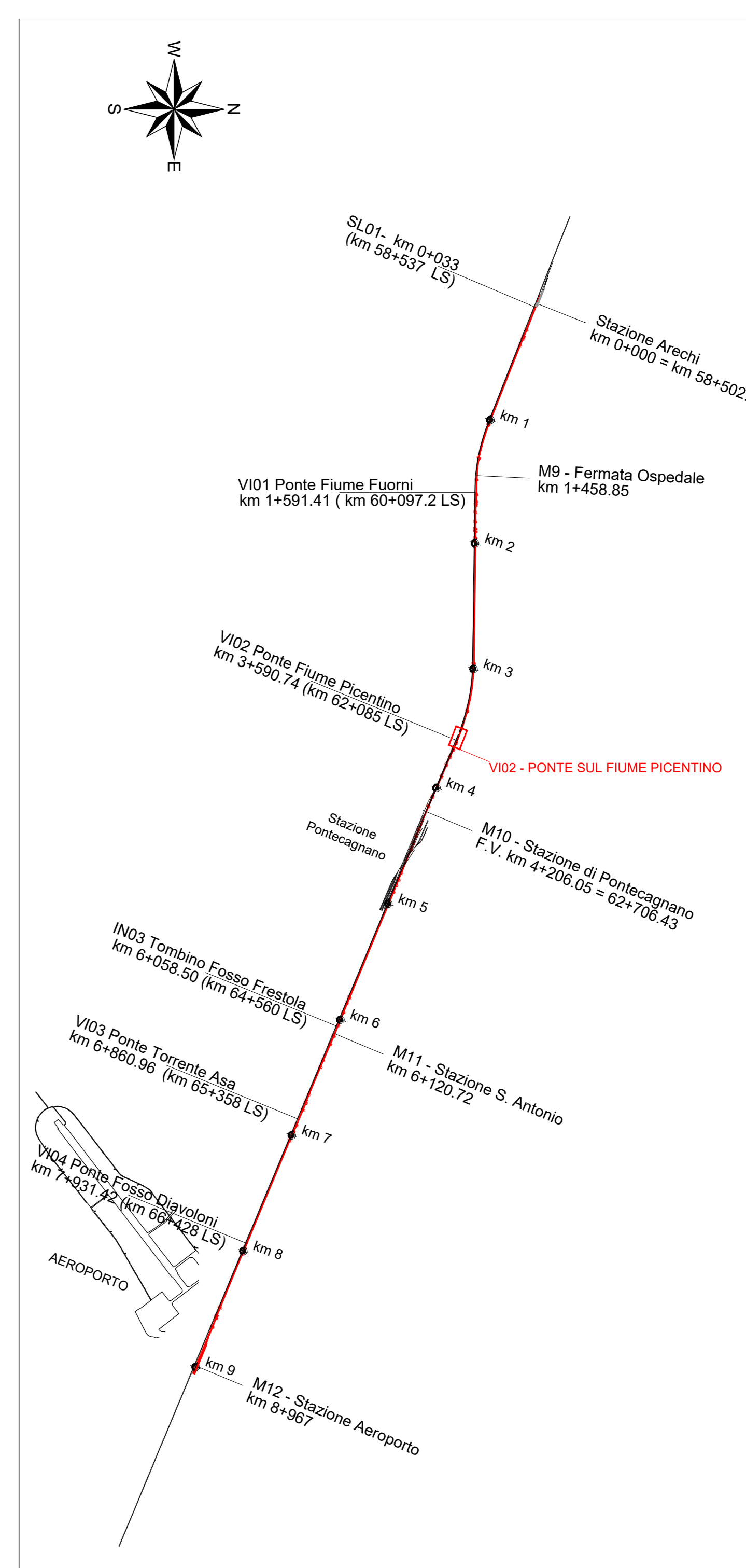
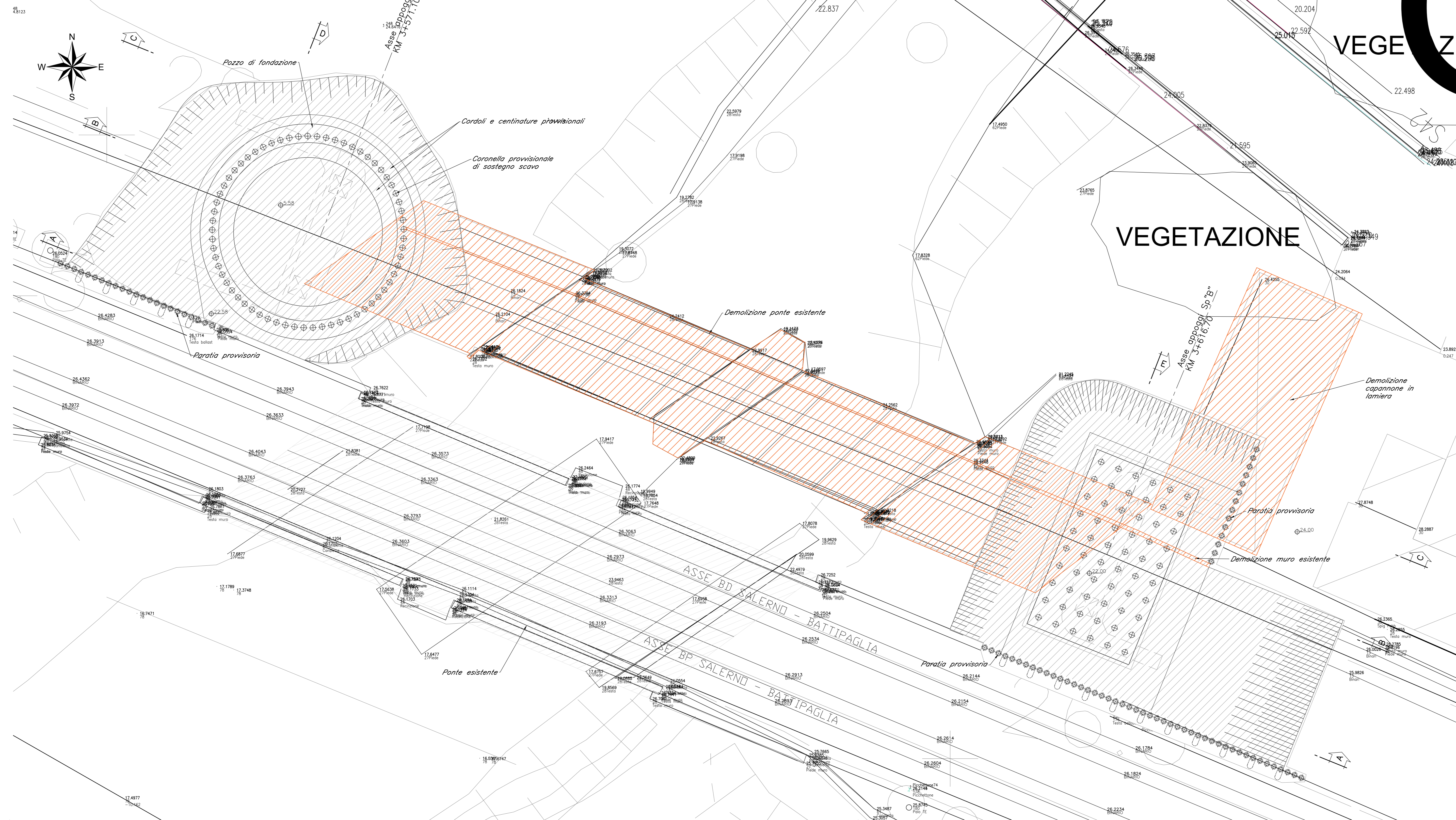


Planimetria
Scala 1:100



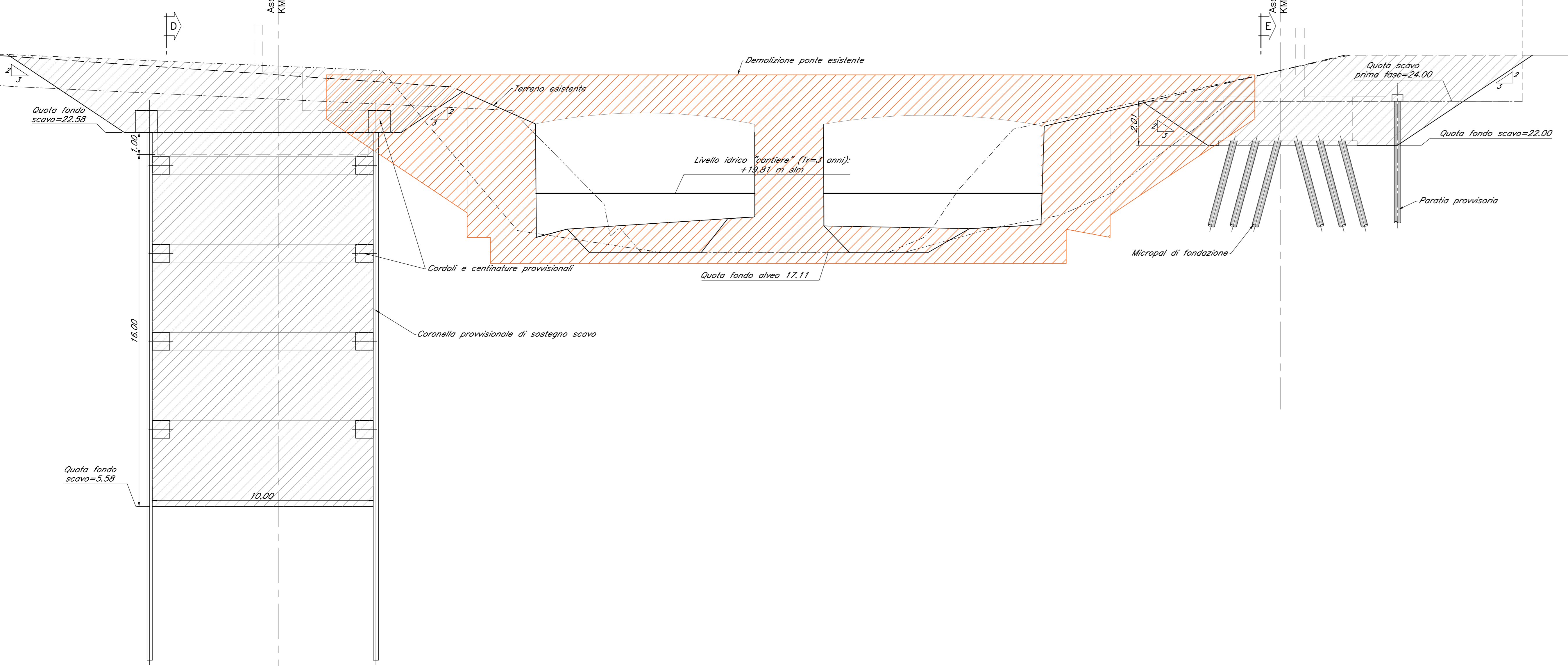
Totale Volumi di Scavo Lato Spalla A	2186.1 m ³
Totale Volumi di Scavo Lato Spalla B	797.3 m ³
Demolizione ponte esistente e muro	2063.1 m ³
Demolizione capannone in lamiera	62.7 m ³

NOTA: per le caratteristiche dei materiali e per le incisioni si rimanda all'elaborato "NN1X000091TV00000001"

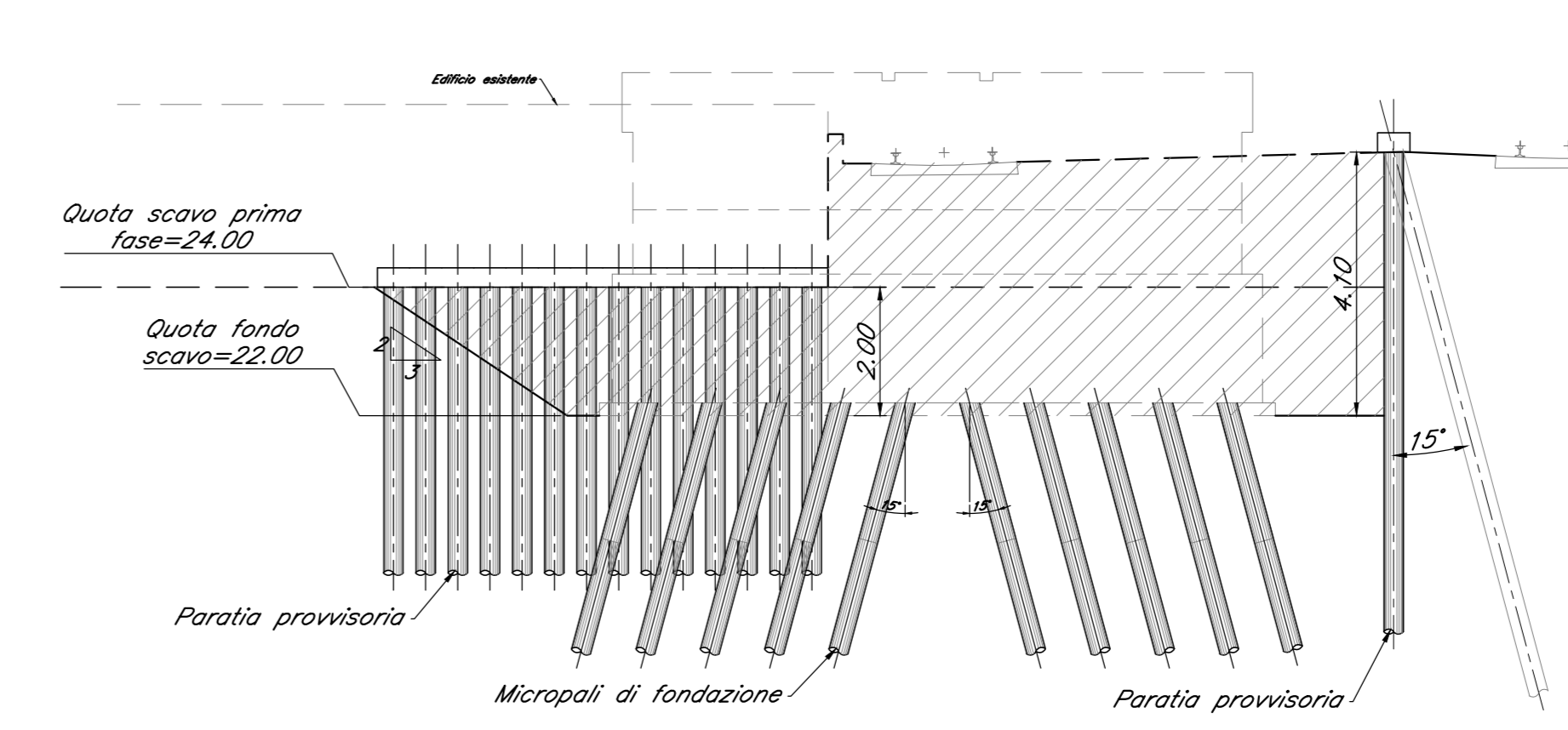
Profilo longitudinale
Scala 1:100

Legenda

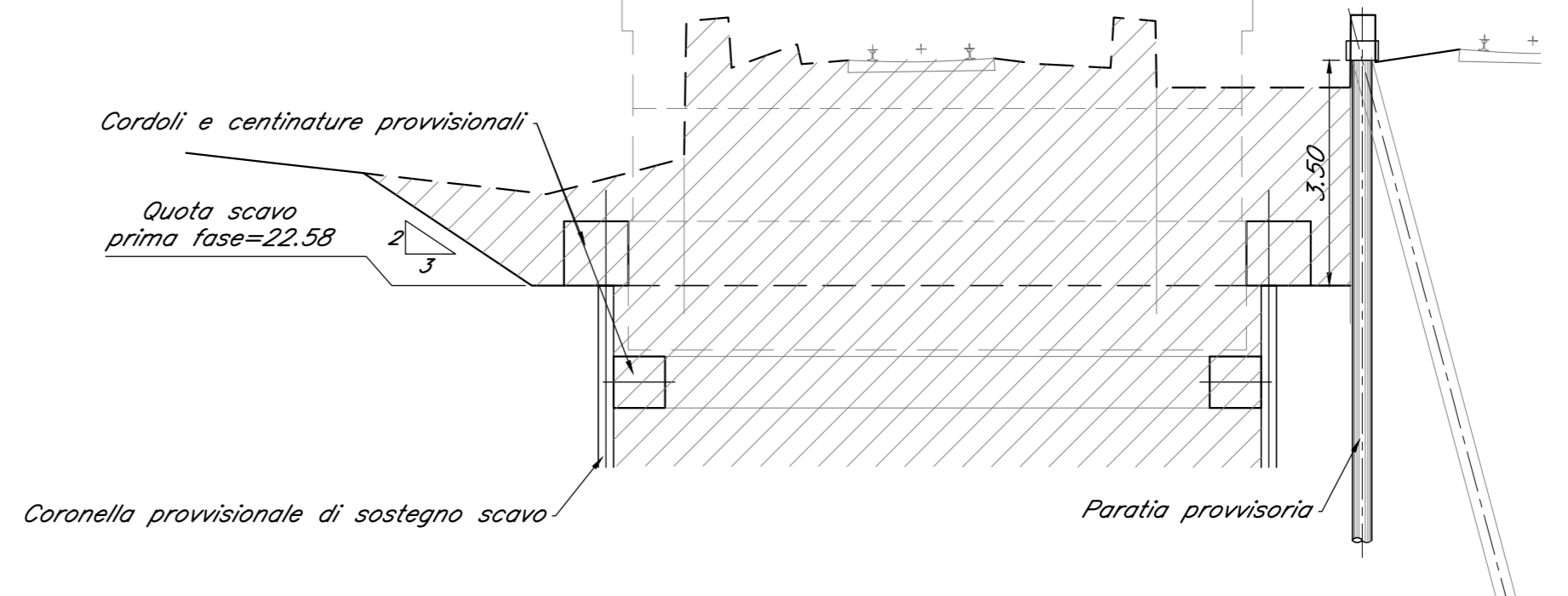
---	Sezione longitudinale "A"
---	Sezione longitudinale "B"
---	Sezione longitudinale "C"



Sezione "D"
Scala 1:100



Sezione "E"
Scala 1:100



COMMITTENTE: **RFI** RETE FERROVIARIA ITALIANA GRUPPO FERROVIE DELLO STATO ITALIANO

PROGETTAZIONE: **ITALFERR** INFRASTRUTTURE FERROVIARIE

U.O. OPERE CIVILI E GESTIONE DELLE VARIANTI

PROGETTO DEFINITIVO

LINEA SALERNO - PONTECAGNANO AEROPORTO

COMPLETAMENTO METROPOLITANA DI SALERNO

TRATTA ARECHI - PONTECAGNANO AEROPORTO

OPERE D'ARTE MAGGIORI

VI02 - PONTE SUL FIUME PICENTINO

PIANTA SCAVI E SEZIONI LONGITUDINALI

SCALA: 1:100

COMMESSA	LOTTO	FASE	ENTE	TIPO DOC.	OPERA/DISCIPLINA	PROGR.	REV.
NN1X	00	09	PZ	VI02000	003	A	

Rev.	Descrizione	Redatto	Data	Verificato	Data	Approvato	Data	Autore	Data
A	Emesso Esecutivo	A. Pirelli	Set 2020	A.J. Ripetto	Set 2020	E. Zucchi	Set 2020		

File: NN1X00009PZVI0200003A.DWG n. Elab.: _____