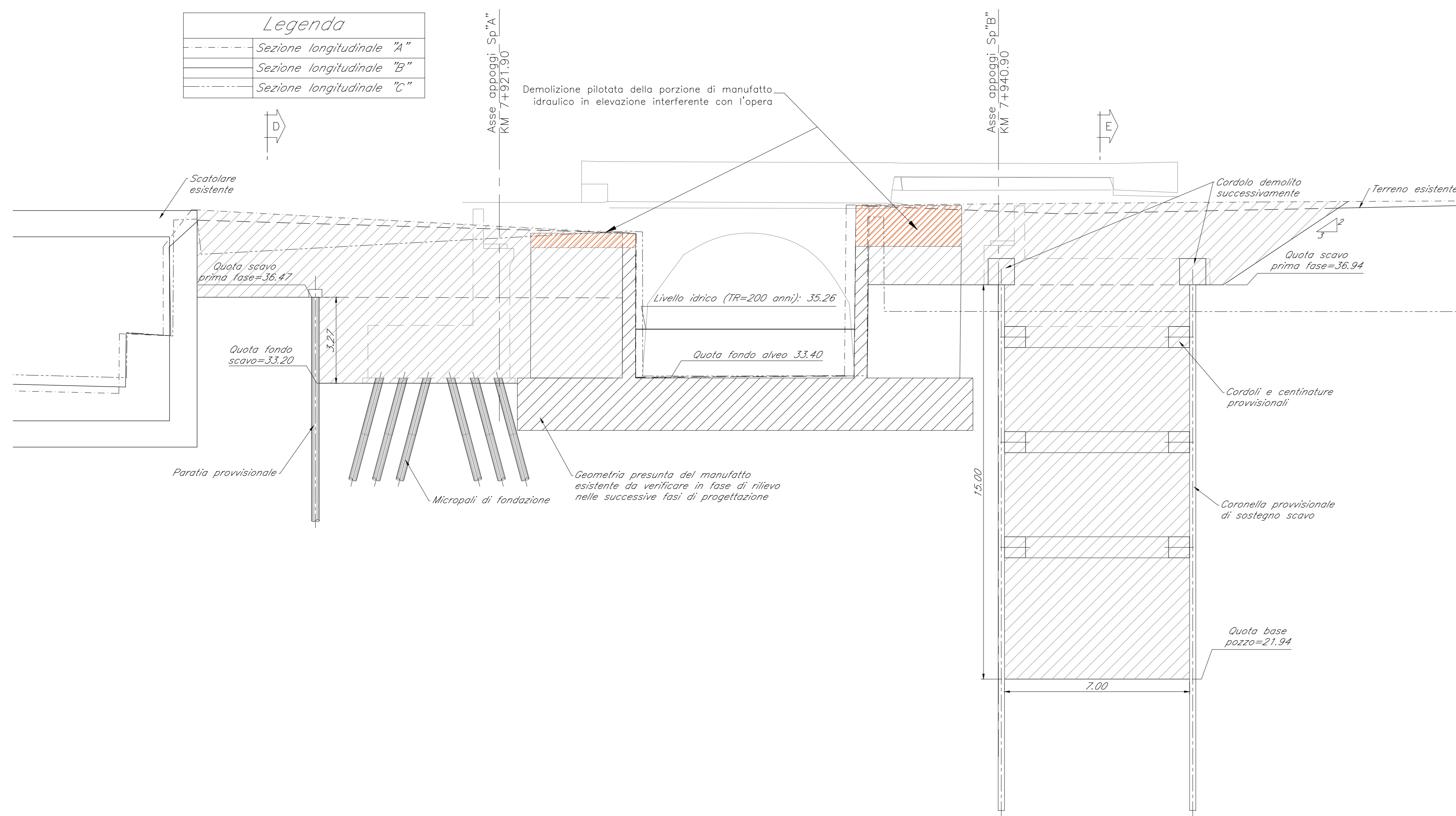
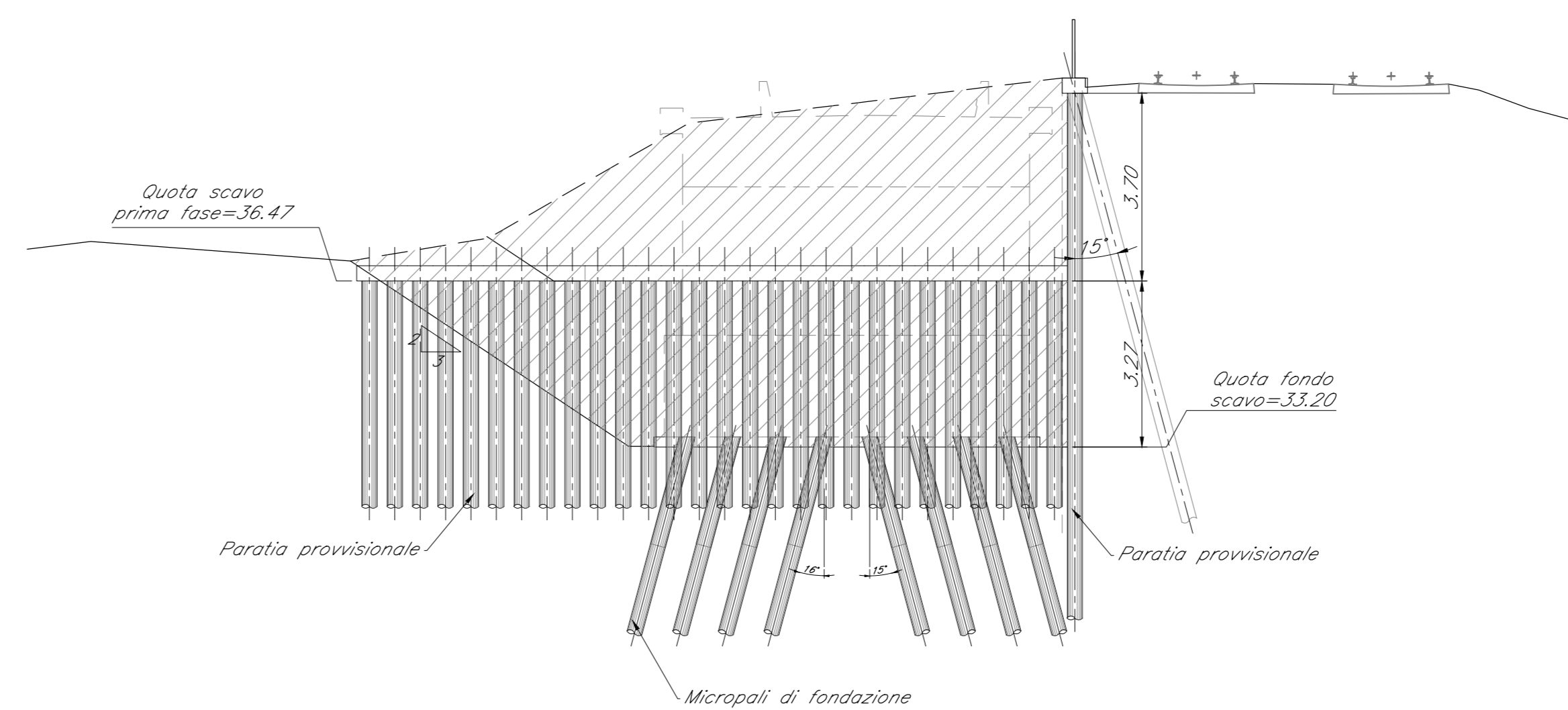


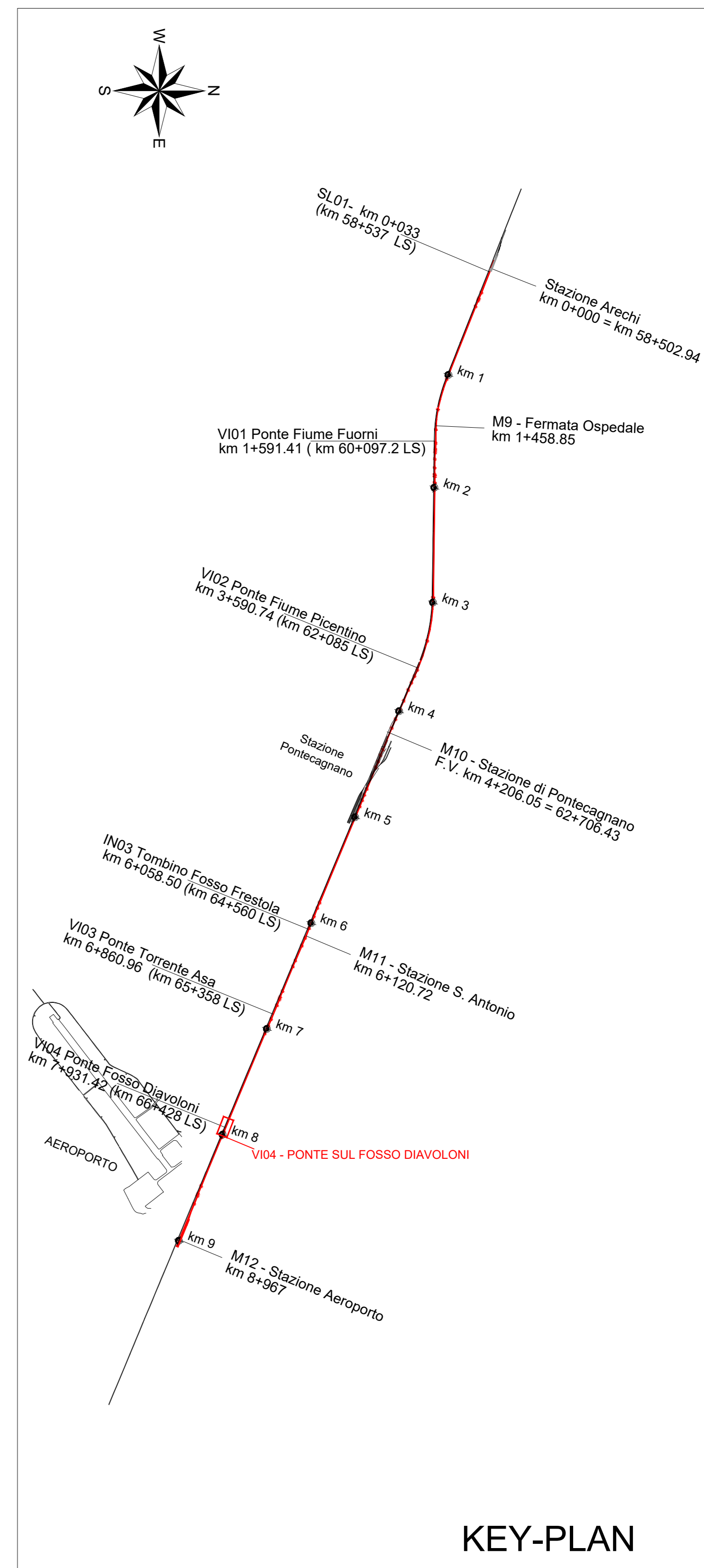
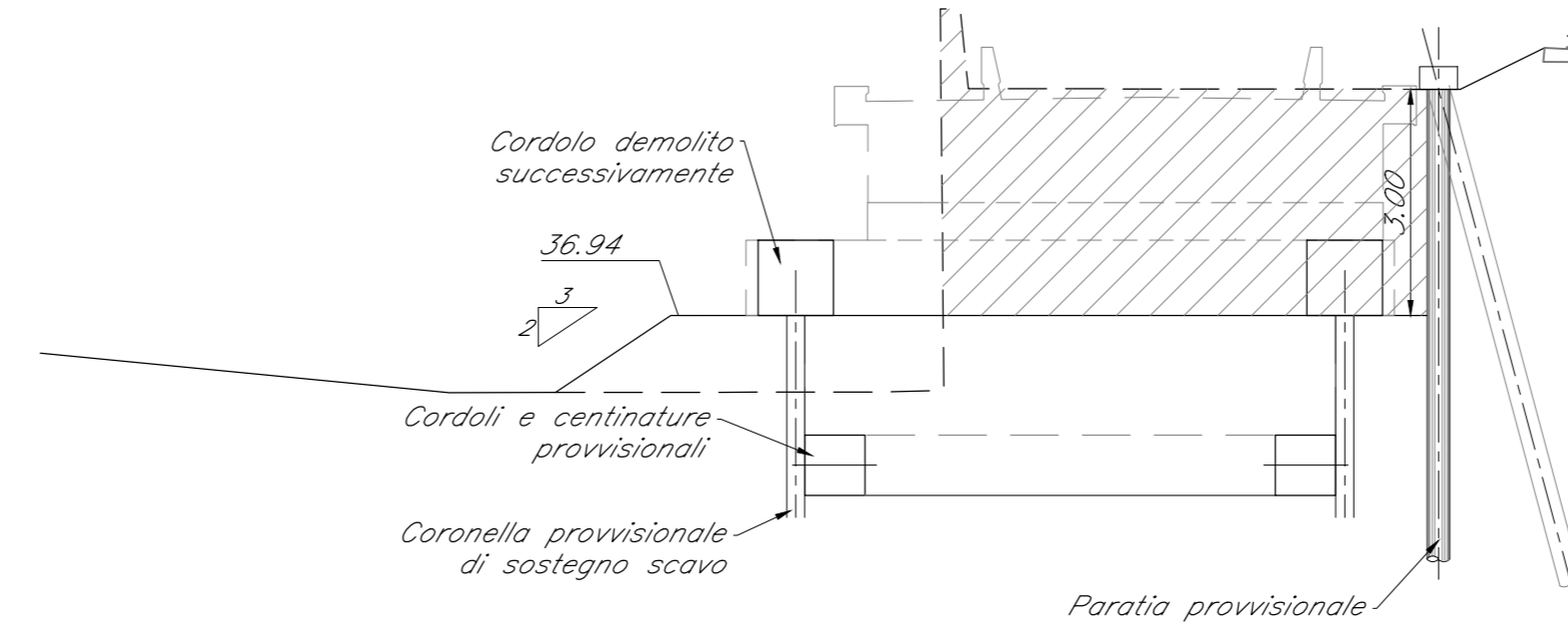
Profilo longitudinale  
Scala 1:100



Sezione "D"  
Scala 1:100



Sezione "E"  
Scala 1:100



KEY-PLAN

Totale Volumi di Scavo Lato Spalla A	1243,7 m <sup>3</sup>
Totale Volumi di Scavo Lato Spalla B	1078,1 m <sup>3</sup>
Demolizione porzione di manufatto idraulico e porzione di muro andatore	141,5 m <sup>3</sup>

NOTA: per le caratteristiche dei materiali e per le incisioni si rimanda all'elaborato "NN1X00009/TV00000001".

COMMITTENTE: **RFI** RETE FERROVIARIA ITALIANA GRUPPO FERROVIE DELLO STATO ITALIANE

PROGETTAZIONE: **ITALFERR** INFRASTRUTTURE FERROVIARIE

**U.O. OPERE CIVILI E GESTIONE DELLE VARIANTI**

**PROGETTO DEFINITIVO**

**LINEA SALERNO - PONTECAGNANO AEROPORTO**  
**COMPLETAMENTO METROPOLITANA DI SALERNO**  
**TRATTA ARECHI - PONTECAGNANO AEROPORTO**

OPERE D'ARTE MAGGIORI  
VI04 - PONTE SUL FOSSO DIAVOLONI  
Pianta scavi e sezioni longitudinali

SCALA: 1:100

COMMESSA	LOTTO	FASE	ENTE	TIPO DOC.	OPERA/DISCIPLINA	PROGR.	REV.
NN1X	00	09	PZ	VI0400	003	A	

Rev.	Descrizione	Redatto	Data	Verificato	Data	Approvato	Data	Autizzato Data
A	Emesso Esecutivo	A. Pirelli	Set 2020	A.J. Pignone	Set 2020	M. Cerrito	Set 2020	A. Vitale

File: NN1X00009PZVI0400003A.DWG n. Etab: 1