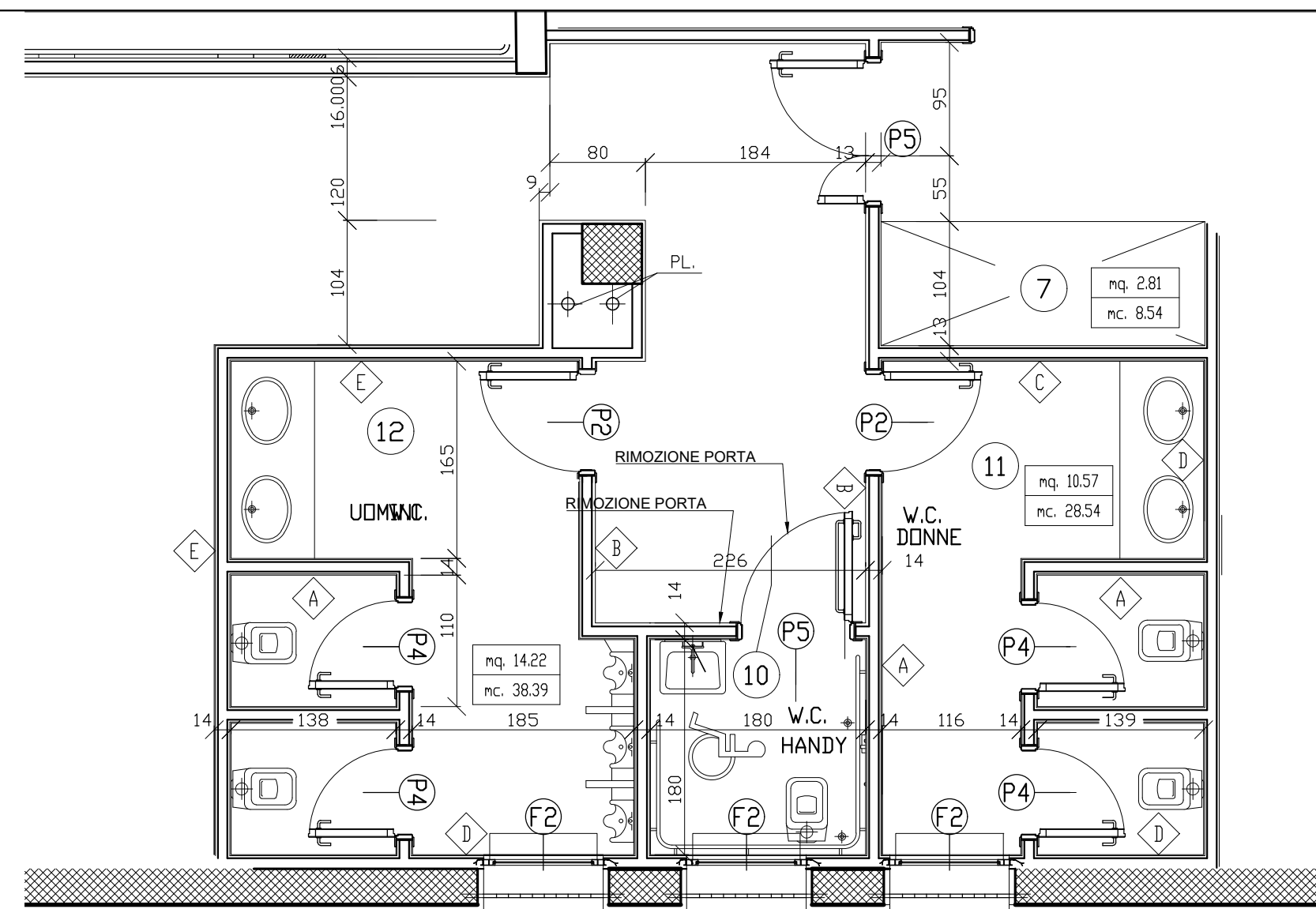


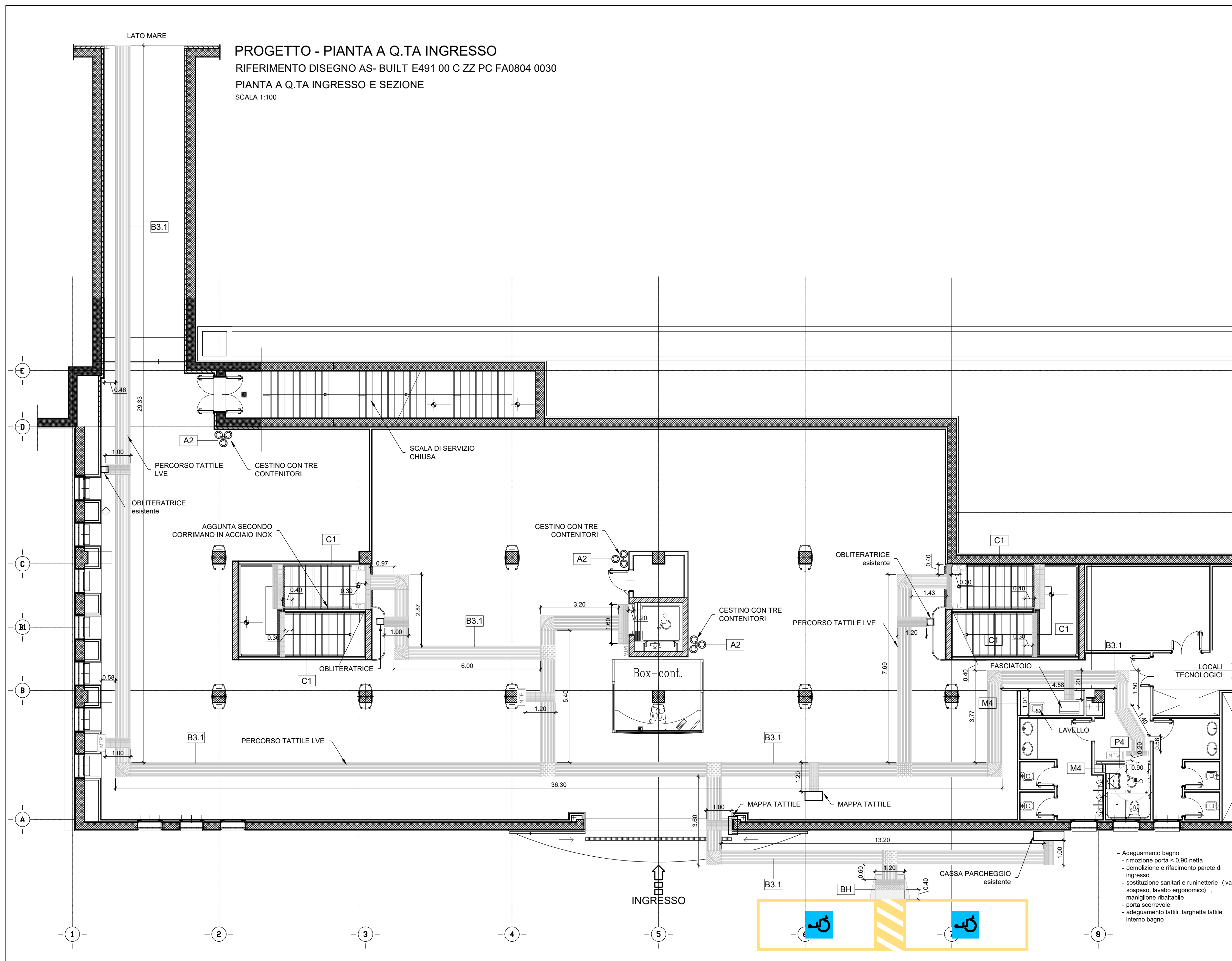
STATO ATTUALE - PIANTA A Q.TA INGRESSO
RIFERIMENTO DISEGNO AS-BUILT 6 721 E491 00 V ZZ PZ FA0800 0010
Stazione MF08 Arechi Piano atrio Percorso pedotattile

SCALA 1:200



BAGNO PMR ANTE OPERAM RIFERIMENTO DISEGNO AS-BUILT
E491 00 C ZZ PC FA0804 0030
Architettonico Pianta a q.ta ingresso e Sezione

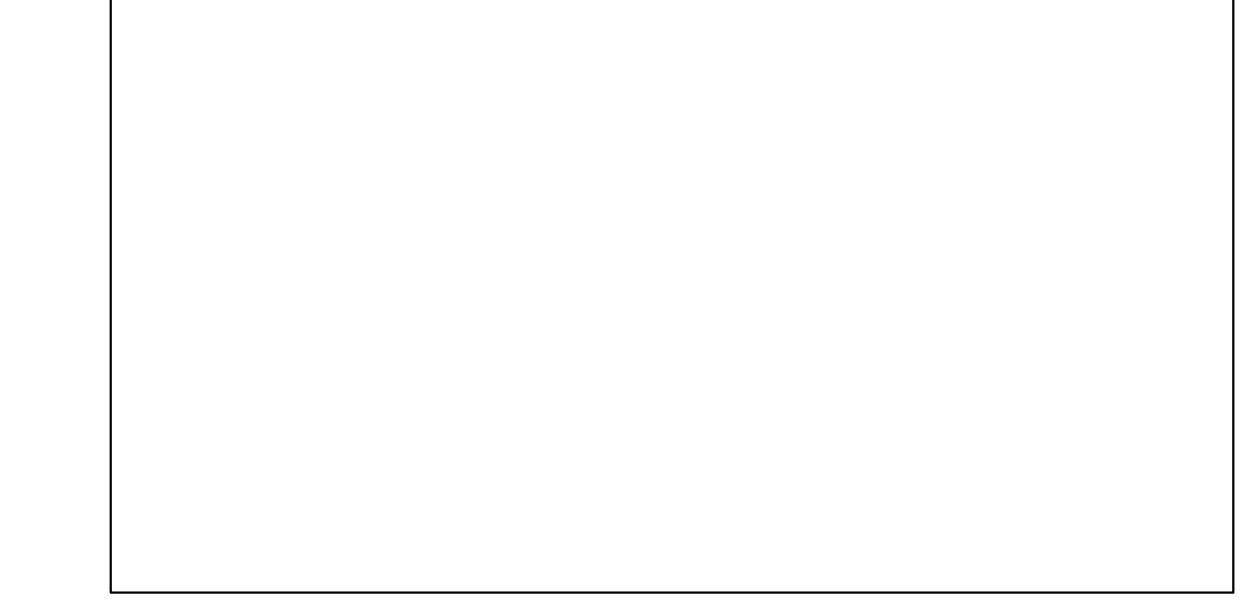
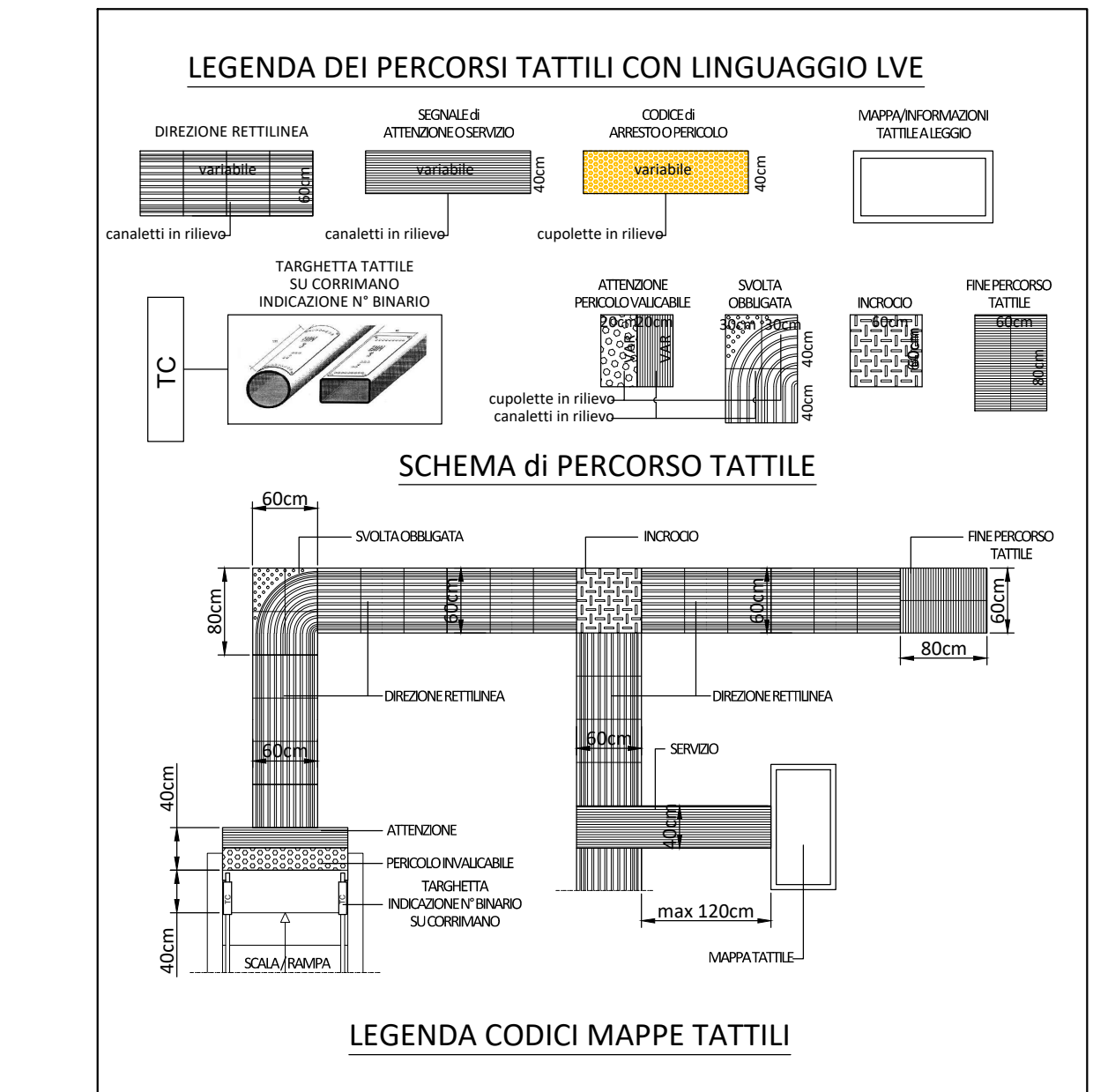
SCALA 1:50



PROGETTO - PIANTA A Q.TA INGRESSO
RIFERIMENTO DISEGNO AS-BUILT E491 00 C ZZ PC FA0804 0030
PIANTA A Q.TA INGRESSO E SEZIONE
SCALA 1:100

- Adeguamento bagno
- rimozione porte e serramenti
- demolizione e rifacimento parete di ingresso
- installazione sanitari e sanitari a vaso sospeso, lavabo appeso
- maniglia rifinita
- maniglia rifinita
- adeguamento tattile, targhetta tattile esterno bagno

TABELLA FINITURE - MURATURE - SERRAMENTI	
FINITURE PAVIMENTI	FINITURE SOFFITTI
B1 Pavimentazione in lastre di gres porcellanato non smaltato e non assorbente, coeff. attrito dinamico > 0,4 dimensioni standard cm, posate con specifico collante, massetto 5 cm, strato separatore, soletta armata sp. 18cm (partita 12/14/12). Ad integrazione guaina, TPE e massetto di protezione in presenza di strutture sottostanti.	S1 Ristrutturazione esistente a tessitura civile fine.
B1.1 Pavimentazione in lastre di gres porcellanato (serie RAL 700) non smaltato e non assorbente, coeff. attrito dinamico > 0,4 dimensioni standard cm, posate con specifico collante, massetto 5 cm, strato separatore su sottostrato in conglomerato di calcestruzzo armato e casseri a perdere tra i 30 x 125 cm (partita 12/14/12).	S1.1 Ristrutturazione per interni intingata con dipintura a base di resina epossidica e rete in fibra di vetro portante.
B1.2 Pavimentazione in lastre di gres porcellanato, smaltato ed inassorbente posate con specifico collante, coeff. attrito dinamico > 0,4 dimensioni standard cm, posate con specifico collante, massetto 5 cm, strato separatore, guaina, massetto armato con rete d'8/8/20x20.	S2 Controsoffitto perimetrale in pannelli composti di sp. finta 4 mm, costituiti da due strati di alluminio (10 x 50mm) e da un nucleo minerale (tipo Alucobond), scabelli e composti di battistrada per fessurazioni alla capotesta della perimetria secondo azioni di progetto. Comportamento al fuoco Classe B s1 d0. (profilo masterseal secondo progetto e pannelli basati per manutenzione).
B2 Fascia galleria di sicurezza in lastre di cemento, posate su letto di malta, dimensioni 30x60x3 cm, con sistema LVE (Loges Vet Evulcan) compressivo di TAG - RFD (Radio Frequenti Identificatori) da collocare sotto la pavimentazione ogni 60 cm.	S2.2 Controsoffitto metallico in pannelli di lamiera piano liscia di alluminio pre verniciato, su struttura secondaria e perimetri in acciaio zincato con griglia in ALU 2700mm e griglia a C.
B3 Pavimentazione in lastre di cemento e graniglia di quarzo densitate ad alta resistenza, posate in opera su letto di malta, dimensioni variabili, idonee per la formazione di percorsi tattile perimetrale per disabili non a vista con griglia LVE (Loges Vet Evulcan) compressivo di TAG - RFD (Radio Frequenti Identificatori) da collocare sotto la pavimentazione ogni 60 cm.	S3 Controsoffitto modulare isoponabile in pannelli in fibra minerale sp. 15 cm, con struttura di sostegno metallica.
B3.1 Pavimentazione in lastre di cemento e graniglia di quarzo densitate ad alta resistenza, posate in opera su letto di malta, dimensioni variabili, idonee per la formazione di percorsi tattile perimetrale per disabili non a vista con griglia LVE (Loges Vet Evulcan) compressivo di TAG - RFD (Radio Frequenti Identificatori) da collocare sotto la pavimentazione ogni 60 cm.	FINITURE COPERTURE
B4 Pavimentazione in lastre di gres porcellanato non smaltato e non assorbente, posate con specifico collante, coeff. attrito dinamico > 0,4 dimensioni standard cm, posate con specifico collante, massetto 5 cm, strato separatore, guaina, massetto armato con rete d'8/8/20x20.	D1 Estradosso perimetrale di gallesse in pannelli con rivestimenti curvi, colorati di R1 (R) secondo le geometrie di progetto composti da una lamina gresata allumina preverniciata, strato soletta in EPS con griglia, lamina inferiore microarata e acciaio zincato preverniciato, collegato alla struttura portante della perimetria tramite sottostuttura e profili preverniciati in alluminio, profilo dentato di bronzo, soletta, compogesso e carter di finitura.
B5 Chiusino zincato da riempimento porta pavimentazione per coperture pozzi dim. cm 60x60x6, cm 70x70x6 (v+ 5%).	D2 Perimetria piano zona di ingresso secondo le geometrie di progetto composte di struttura in acciaio zincato, involucro in pannelli con nucleo in cemento Portland e aggregati leggeri, pannelli in EPS con griglia, lamina superiore in verniciata latti sp. 12,5 mm, estradosso: primo strato di pannelli in alluminio preverniciato a griglia, secondo strato separatore, guaina, strato soletta in EPS con griglia (RAL 40) strato rilevato di pannelli in acciaio preverniciato e aggregati pesati su lamina gresata, compogesso formazione di bozze con collare in EPDM e parafango, intradosso, fori, strato soletta in acciaio preverniciato e griglia in alluminio.
B6 Rampe di accesso alle banchine in battuto di chi rigato sp. 50 mm.	INFISSI
CORDELLI	
L1 Elementi prefabbricati in calcestruzzo vibrato armato con rete elettrosaldata di Tipo 2 - Cordele murarie.	F1 Pista tagliabordo in TPE a due battenti in acciaio zincato completa di serratura con chiave, maniglia interna su esterna con frangente antivegetazione, equipaggiamento di chiusura automatica e maniglia antivegetazione, dim. 200x250 cm, soglia in pietra grigi 100 gr/gi. boccinate.
L2 Cordolo prefabbricato in conglomerato cementizio armato elettrosaldata con finitura antiscivolo e aggrato smaltato lato interno - cordole murarie: sezione 30x30 di lunghezza non inferiore a 100 cm.	F2 Pista BOC20 cm ripete ad 1 strato in acciaio zincato e verniciato, le maniglie e le cerniere sono in tinta con le porte.
L3 Cordolo prefabbricato in conglomerato cementizio armato elettrosaldata con finitura antiscivolo e aggrato smaltato lato interno - cordole murarie: sezione 30x30 di lunghezza non inferiore a 100 cm.	F3 Pista BOC20 cm ripete ad 1 strato in acciaio zincato e verniciato, le maniglie e le cerniere sono in tinta con le porte.
FINITURE E RIVESTIMENTI PARETI	
V1 Rivestimento in lastre di gres porcellanato (serie RAL 700) non smaltato e non assorbente, posate con specifico collante, spessore 11 mm, rivestimento con appositi grappoli in acciaio inossidabile alla muratura.	F4 Pista BOC20 cm ripete ad 1 strato in acciaio zincato e verniciato completa di telaio in acciaio zincato per porte scorrevoli dotate per lato interno, le maniglie e le cerniere sono in tinta con le porte.
V2 Intonaco liscio per interni intingato con dipintura a base di resina epossidica e rete in fibra di vetro portante.	F5 Pista BOC20 cm ripete ad 1 strato in acciaio zincato e verniciato completa di telaio in acciaio zincato per porte scorrevoli dotate per lato esterno, le maniglie e le cerniere sono in tinta con le porte.
V3 Ristrutturazione esistente a tessitura civile fine e trattamento protettivo anti-graffia - smalto murale scordico.	F6 Pista BOC20 cm ripete ad 1 strato in acciaio zincato e verniciato completa di telaio in acciaio zincato per porte scorrevoli dotate per lato esterno, le maniglie e le cerniere sono in tinta con le porte.
V4 Finitura in calcestruzzo e facciata con trattamento protettivo antiscivolo, mediante applicazione nel cassero di malta epossidica tipo BOC 2023 Termaco e equivalenti.	F7 Serramenti avvolgibili in gresso microlamata completa di cassone e cassone di motore elettrico, di serratura predefinita per il controllo accessi.
V5 Rivestimento in lastre di gres porcellanato dim. 600x1000 mm di colorazione assemblabile al RAL 5001 per un totale di 2400 mm applicate con idoneo collante e staffe di ancoraggio a scorporo.	F8 Pista esterna e interna in vetrocristallo (cassera e con Argint) lastre stratificate (B1) a due strati con depositi antiscivolo fronte ed. (dim. 1000x200) e a due strati (dim. 100x200)mm. La vetrata saranno provate di facile smontaggio. (le 600-1000 mm e le 150-200) mm).
V6 Pannello in metallo in cartongesso con sottostuttura metallica rivestito in gres porcellanato 11,20 m - con telaio di supporto per es. scorse e griglia in alluminio. Servizi igienici.	F9 Faccia in PMMA sp. 10 mm a fessaggio puntuale inox su telaio in alluminio pre verniciato allungamento per carter lamina e ovale RAL 6010 per in caso IAF + 1VCC.
MURATURE	
M1 Pianta esterna, in tutti gliati a disegno iniettabile con profili in acciaio collegati alla struttura portante in acciaio zincato, portato ai carichi, resistenza agli urti, ad azione antisismica.	C1 Cornice doppie montanti e telaio in acciaio inox o pannelli di vetro stratificato classe B1 e sicurezza post rottura, cornicione scordico 600 in acciaio inox, (10 x 10) cm, (10 x 10) cm, (30x30).
M2 Muratura armata costituita da blocchi semipieni in dis vibrocompressione e alleggerite tessute e trattenute in entrambi le facce (sp. 30cm) con caratteristiche RES 120.	C2 Pannello con montanti e telaio in acciaio inox o pannelli di vetro stratificato classe B1 e sicurezza post rottura, cornicione scordico 600 in acciaio inox, (10 x 10) cm, (10 x 10) cm, (30x30).
M3 Muratura armata costituita da blocchi semipieni in dis vibrocompressione e alleggerite tessute e trattenute in entrambi le facce (sp. 30cm) con caratteristiche RES 120.	C3 Carter interni in pannelli composti di sp. finta 4 mm, costituiti da due strati di alluminio (10 x 50mm) e da un nucleo minerale (tipo Alucobond), scabelli e composti di battistrada per fessurazioni alla capotesta della perimetria secondo azioni di progetto. Comportamento al fuoco Classe B s1 d0. (profilo masterseal secondo progetto e pannelli basati per manutenzione).
M4 Pianta interna in cartongesso con doppia lamina impermeabile sui due lati con conduttività realizzata con profili di acciaio zincato (UNI EN 10142).	C4 Sistema di serramenti con carter di griglia con doppio strato di alluminio 1010 con insonorizzazione e scordico.
GIANTE E SOCCHE	
G1 Coprigiunti impermeabile per giunti fino a 10 mm in alluminio con guarnizione in neoprene e profilo di protezione fronte e piedmonte posato ancorato alla soletta sottopavimento (orizzontale o verticale).	C5 Carter in alluminio sp. 4 mm, sagomato secondo progetto per carter di fondo perimetrale e scordico di finitura dei cornici delle recinzioni e dei parapetti.
G2 Coprigiunti impermeabile per giunti fino a 10 mm in alluminio con guarnizione in neoprene e profilo di protezione fronte e piedmonte posato ancorato alla soletta sottopavimento (orizzontale o verticale).	C6 Recettore in lamina d'acciaio 220x200 (100) di alluminio preverniciato su telaio in alluminio preverniciato, fissato con viti e rondelle in acciaio zincato e verniciato secondo le geometrie di progetto.
G3 Coprigiunti impermeabile per giunti fino a 10 mm in alluminio con guarnizione in neoprene e profilo di protezione fronte e piedmonte posato ancorato alla soletta sottopavimento (orizzontale o verticale).	C7 Recettore in griglia metallica preverniciata con struttura metallica in acciaio zincato e verniciato ancorato su cordolo in conglomerato cementizio n. 200 sp. +5 cm e mastice bituminoso.
G4 Coprigiunti impermeabile per giunti fino a 10 mm in alluminio con guarnizione in neoprene e profilo di protezione fronte e piedmonte posato ancorato alla soletta sottopavimento (orizzontale o verticale).	C8 Canaletta di drenaggio con griglia in ghisa (geometrie di progetto).
G5 Coprigiunti impermeabile per giunti fino a 10 mm in alluminio con guarnizione in neoprene e profilo di protezione fronte e piedmonte posato ancorato alla soletta sottopavimento (orizzontale o verticale).	C9 Coprigiunti con carter di acciaio inox 1010 cm sp. 3010.
G6 Coprigiunti impermeabile per giunti fino a 10 mm in alluminio con guarnizione in neoprene e profilo di protezione fronte e piedmonte posato ancorato alla soletta sottopavimento (orizzontale o verticale).	C10 Isolante antiscivolo di tipo TC con griglia in acciaio inox (RAL 6010) di spessore 10 mm, con griglia in acciaio inox (RAL 6010) di spessore 10 mm, con griglia in acciaio inox (RAL 6010) di spessore 10 mm, con griglia in acciaio inox (RAL 6010) di spessore 10 mm.
G7 Coprigiunti impermeabile per giunti fino a 10 mm in alluminio con guarnizione in neoprene e profilo di protezione fronte e piedmonte posato ancorato alla soletta sottopavimento (orizzontale o verticale).	C11 Sistema antiscivolo Passerella sicurezza (Classe UNI EN 516).
G8 Coprigiunti impermeabile per giunti fino a 10 mm in alluminio con guarnizione in neoprene e profilo di protezione fronte e piedmonte posato ancorato alla soletta sottopavimento (orizzontale o verticale).	C12 Serrato bicchieri in dis prefabbricato.
ARREDE	
A1 Pianta lineare in conglomerato cementizio con superficie scordico e soletta sulla parte della soletta.	A3 Panchine ergonomiche in acciaio inox completa di bracci e braccioli interni. Dimensioni 220x70 cm.
A2 Cornice prefabbricata in acciaio zincato e verniciato a tre contenitori su sostegno Libidare.	A4 Panchine ergonomiche in acciaio zincato e verniciato RAL, con latti biocicliche scordico.
SISTEMI MATERIALI	
S1 Pavimentazione realizzata con sistema stabilizzante in polvere fibroscandata (del tipo Levacord 90) a lamiera da forata e blindata con vibrocompressione, sp. 10 cm.	L1.1 Cordolo murario in pietra da taglio dim. cm 20x25.
S2 Pavimentazione in lastre di gres porcellanato, smaltato ed inassorbente posate con specifico collante, coeff. attrito dinamico > 0,4 dimensioni standard cm, posate con specifico collante, massetto 5 cm, strato separatore, guaina, massetto armato con rete d'8/8/20x20.	L1.2 Cordolo prefabbricato in c.a.v.
S3 Pavimentazione in lastre di gres porcellanato, smaltato ed inassorbente posate con specifico collante, coeff. attrito dinamico > 0,4 dimensioni standard cm, posate con specifico collante, massetto 5 cm, strato separatore, guaina, massetto armato con rete d'8/8/20x20.	L2.1 Solito per disabili montati in pietra, sp. 5 cm.
S4 Pavimentazione in lastre di gres porcellanato, smaltato ed inassorbente posate con specifico collante, coeff. attrito dinamico > 0,4 dimensioni standard cm, posate con specifico collante, massetto 5 cm, strato separatore, guaina, massetto armato con rete d'8/8/20x20.	L2.2 Solito per disabili montati in pietra, sp. 5 cm.
S5 Pavimentazione in lastre di gres porcellanato, smaltato ed inassorbente posate con specifico collante, coeff. attrito dinamico > 0,4 dimensioni standard cm, posate con specifico collante, massetto 5 cm, strato separatore, guaina, massetto armato con rete d'8/8/20x20.	BH Pavimentazione e sistema piano con miscuglio di semi selezionati su zolla di terreno vegetale.
S6 Pavimentazione in lastre di gres porcellanato, smaltato ed inassorbente posate con specifico collante, coeff. attrito dinamico > 0,4 dimensioni standard cm, posate con specifico collante, massetto 5 cm, strato separatore, guaina, massetto armato con rete d'8/8/20x20.	G0 Protezione allertatura con griglia metallica a corona circolare in acciaio zincato.



COMMITTENTE: **RFI RETE FERROVIARIA ITALIANA GRUPPO FERROVIE DELLO STATO ITALIANO**

PROGETTAZIONE: **ITALFERR**

U.O. ARCHITETTURA STAZIONI E TERRITORIO
PROGETTO DEFINITIVO
LINEA SALERNO - PONTECAGNANO AEROPORTO
COMPLETAMENTO METROPOLITANA DI SALERNO
TRATTA ARECHI - PONTECAGNANO AEROPORTO
FABBRICATI VIAGGIATORI
Ferretti Arechi - Elaborati Architettonici
Pianta a quota ingresso con finiture e percorsi tattili per disabili visivi - interventi

SCALA: 1:200

Rev.	Descrizione	Redatto	Data	Verificato	Data	Approvato	Data
A	Emissione Esecutiva	F. Duranti	Set-2020	M. Di Stefano	Set-2020	R. Minne	Set-2020
B	Emissione Esecutiva	F. Duranti	Set-2021	F. Duranti	Set-2021	R. Minne	Set-2021

NOTE

- Tutti i codici di verniciatura saranno effettuati secondo colore F2 44v. Tutti i manconi delle scale e rampe interne alle appostamenti saranno dotati di manconi tattili per disabili visivi.
- Tutte le porte P sono dotate di maniglia ergonomica, caratteristiche antivegetazione e apparecchiatura chiudiporta acustica.
- Tutti i pozzi sono coperti con sigillo porta-pavimentazione.
- Lavandini e trattamenti protetti delle nuove strutture in acciaio.
- In tutte le pavimentazioni vanno previsti i giunti di frangimento.

COMMESSA LOTTO FASE ENTE TIPO DOC. OPERA/DISCIPLINA PROGR. REV.

NN1X 0 0 D 44 P9 FV0100 003 B

Autorezzato Data

SCALA: 1:200

Elab.: