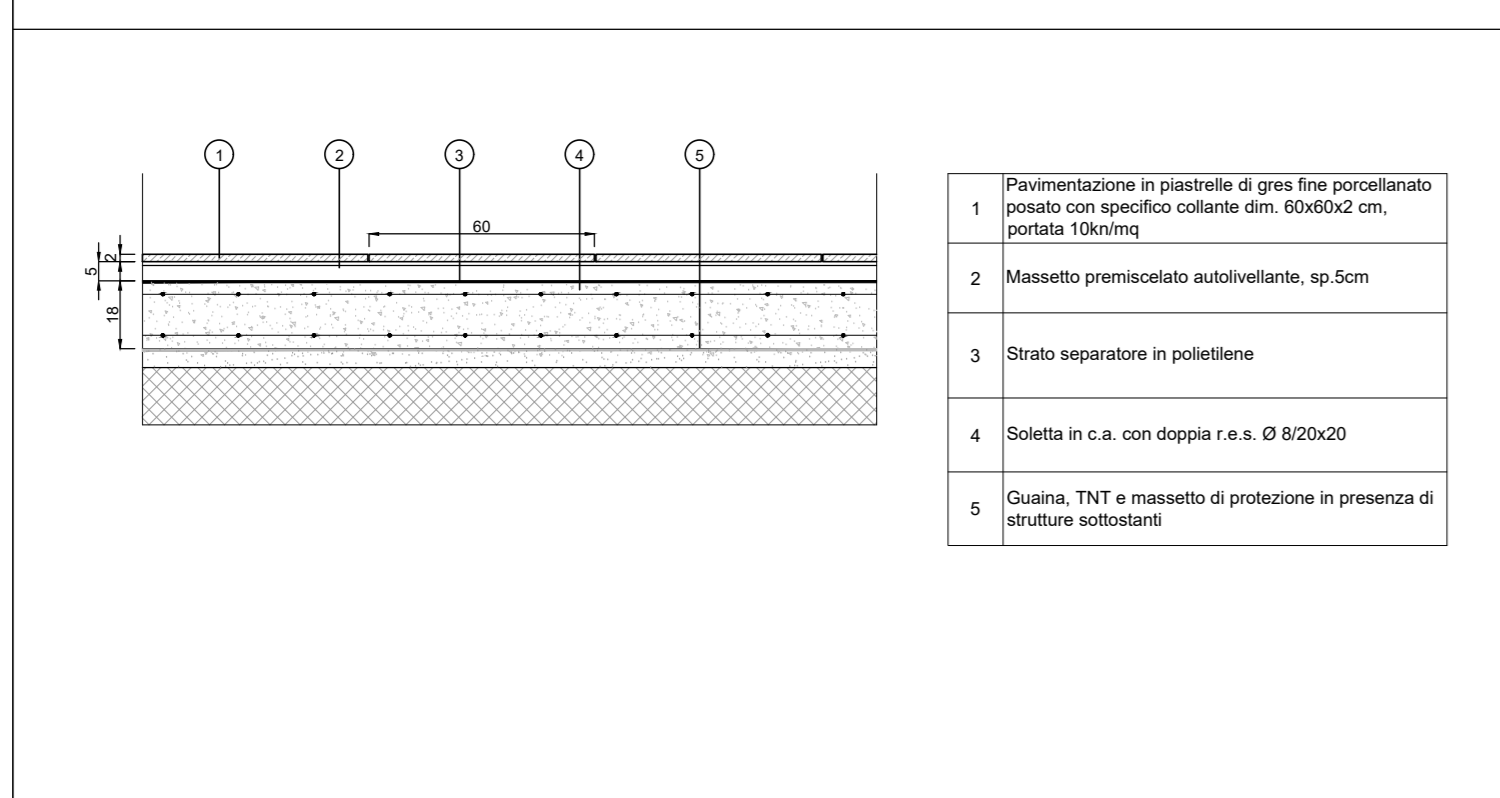
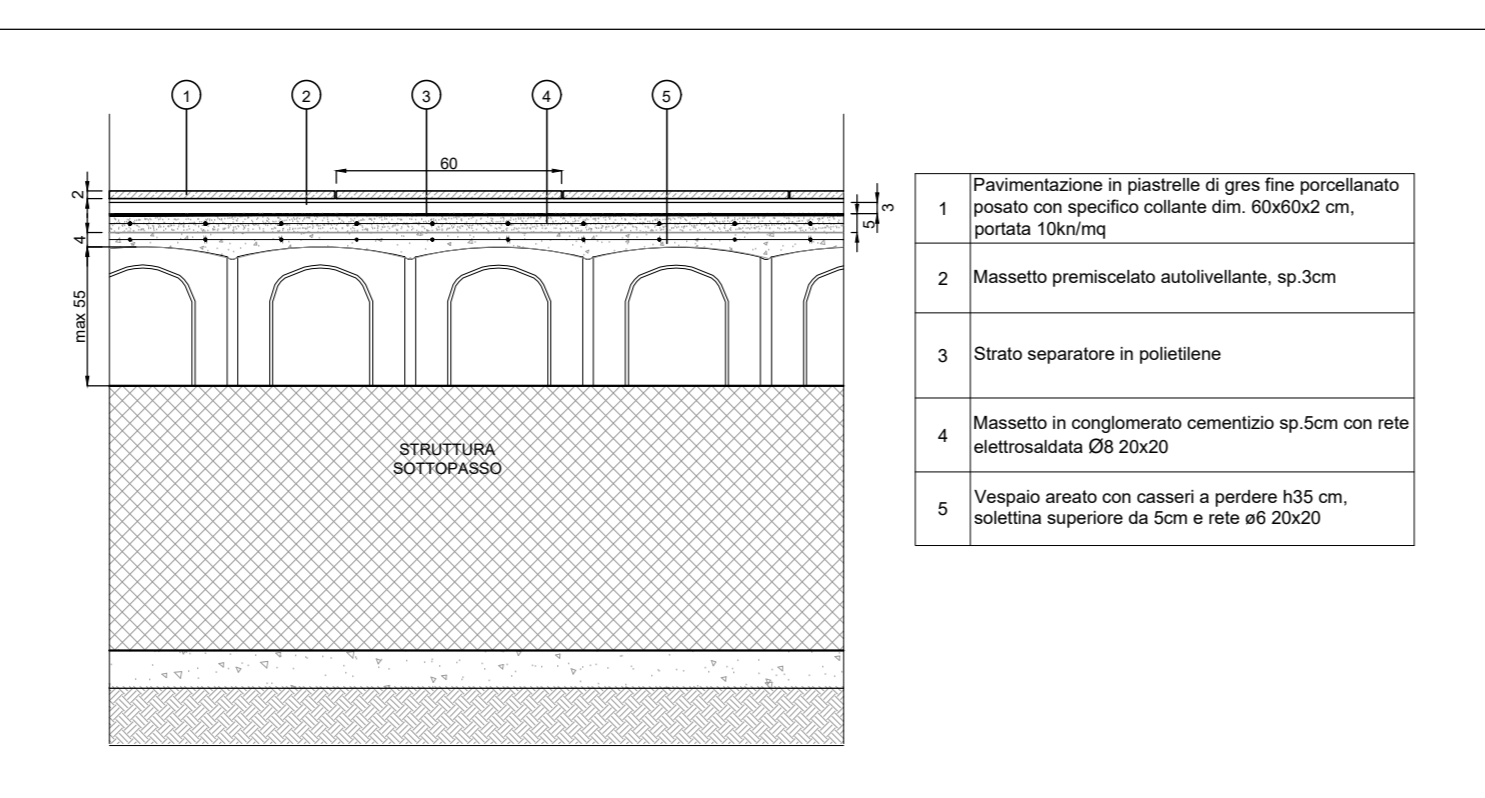


B1 - Pavimentazione in piastrelle di gres fine porcellanato non smaltato e non assorbente, coeff. attrito dinamico > 0,4 dimensioni 60x60x2 cm, posata con specifico collante, massetto 5 cm, strato separatore, soletta armata sp. 18cm (portata 10 kN/m²). Ad integrazione guaina, TNT e massetto di protezione in presenza di strutture sottostanti



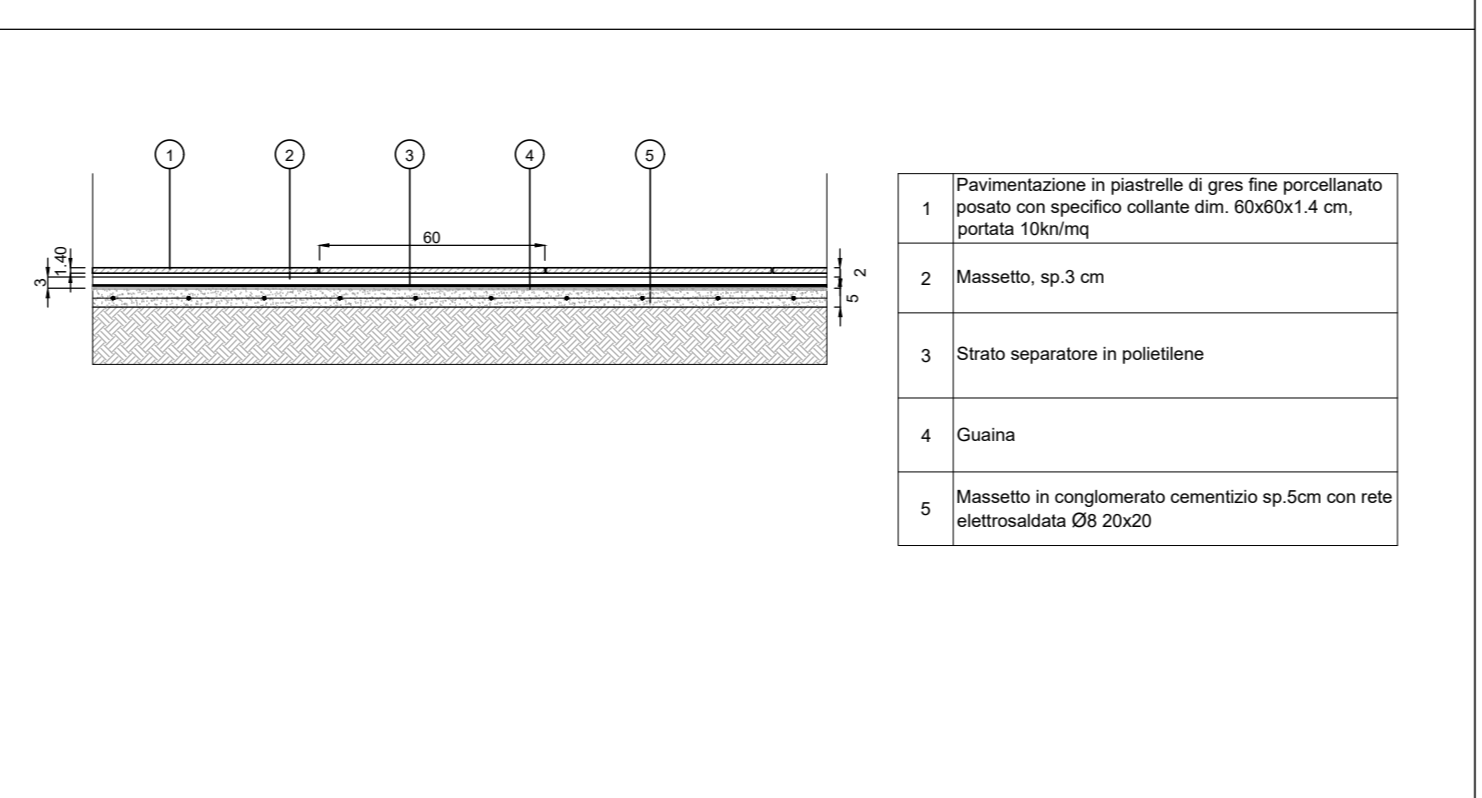
- 1 Pavimentazione in piastrelle di gres fine porcellanato (posata con specifico collante dim. 60x60x2 cm, portata 10kN/m²)
- 2 Massetto premiscelato autolivellante, sp. 5cm
- 3 Strato separatore in polietilene
- 4 Soletta in c.a. con doppia r.n.s. Ø Ø20x20
- 5 Guaina, TNT e massetto di protezione in presenza di strutture sottostanti

B1.1 - Pavimentazione in piastrelle di gres fine porcellanato (colore RAL 7043) non smaltato e non assorbente, coeff. attrito dinamico > 0,4 dimensioni 60x60x2 cm, posata con specifico collante, massetto 3 cm, strato separatore su soletta armata in conglomerato di calcestruzzo armato e casseri a perdere tra i 35 e i 55 cm (portata 10 kN/m²)



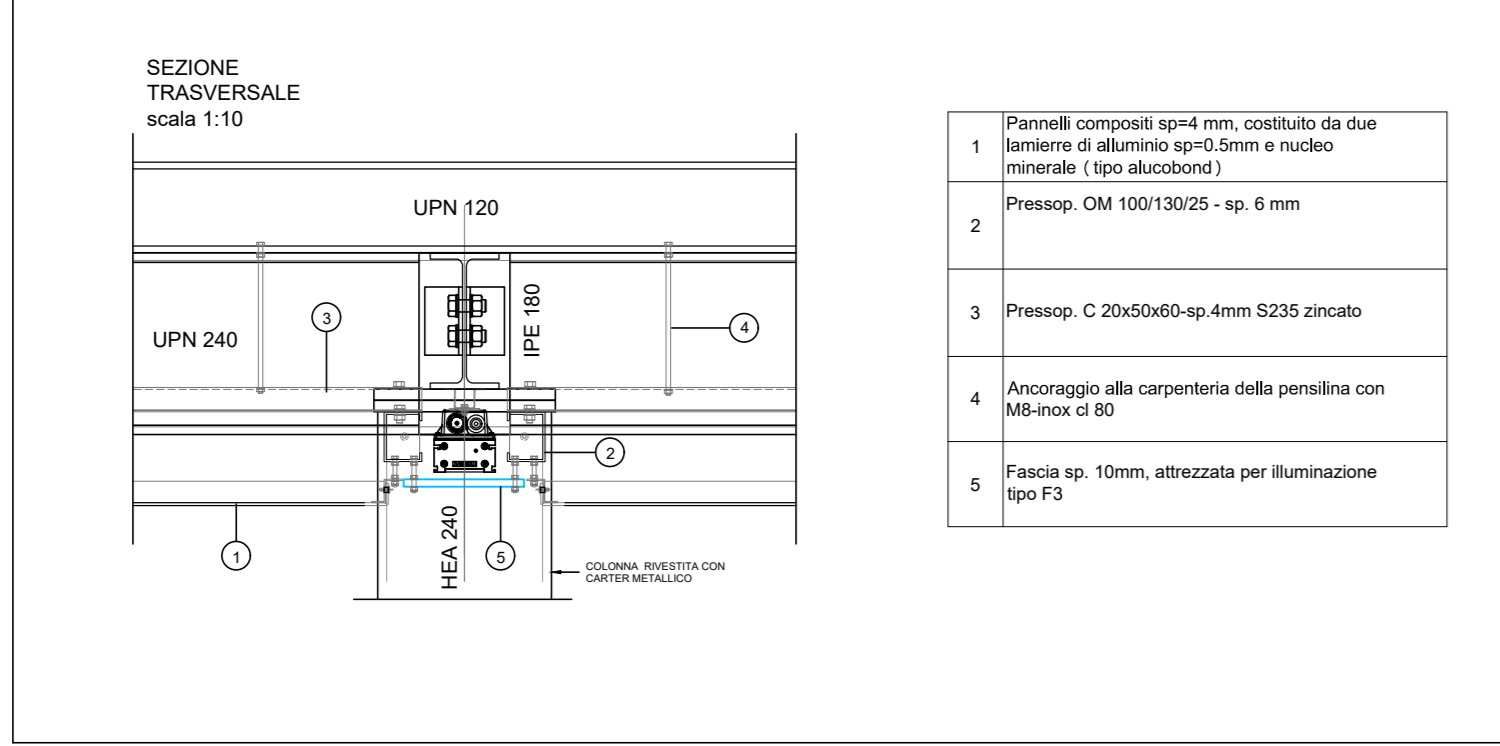
- 1 Pavimentazione in piastrelle di gres fine porcellanato (posata con specifico collante dim. 60x60x2 cm, portata 10kN/m²)
- 2 Massetto premiscelato autolivellante, sp. 3cm
- 3 Strato separatore in polietilene
- 4 Massetto in conglomerato cementizio sp. 5cm con rete elettrosaldata Ø8 20x20
- 5 Vespajo creato con casseri a perdere 35 cm, soletta superiore da 5cm e rete Ø8 20x20

B1.2 - Pavimentazione in piastrelle di gres porcellanato, smaltato ed inassorbente posata con specifico collante, coeff. attrito dinamico > 0,4 dim. 60x60x1,4 cm, massetto 3 cm, strato separatore, guaina, massetto armato con rete Ø8 20x20



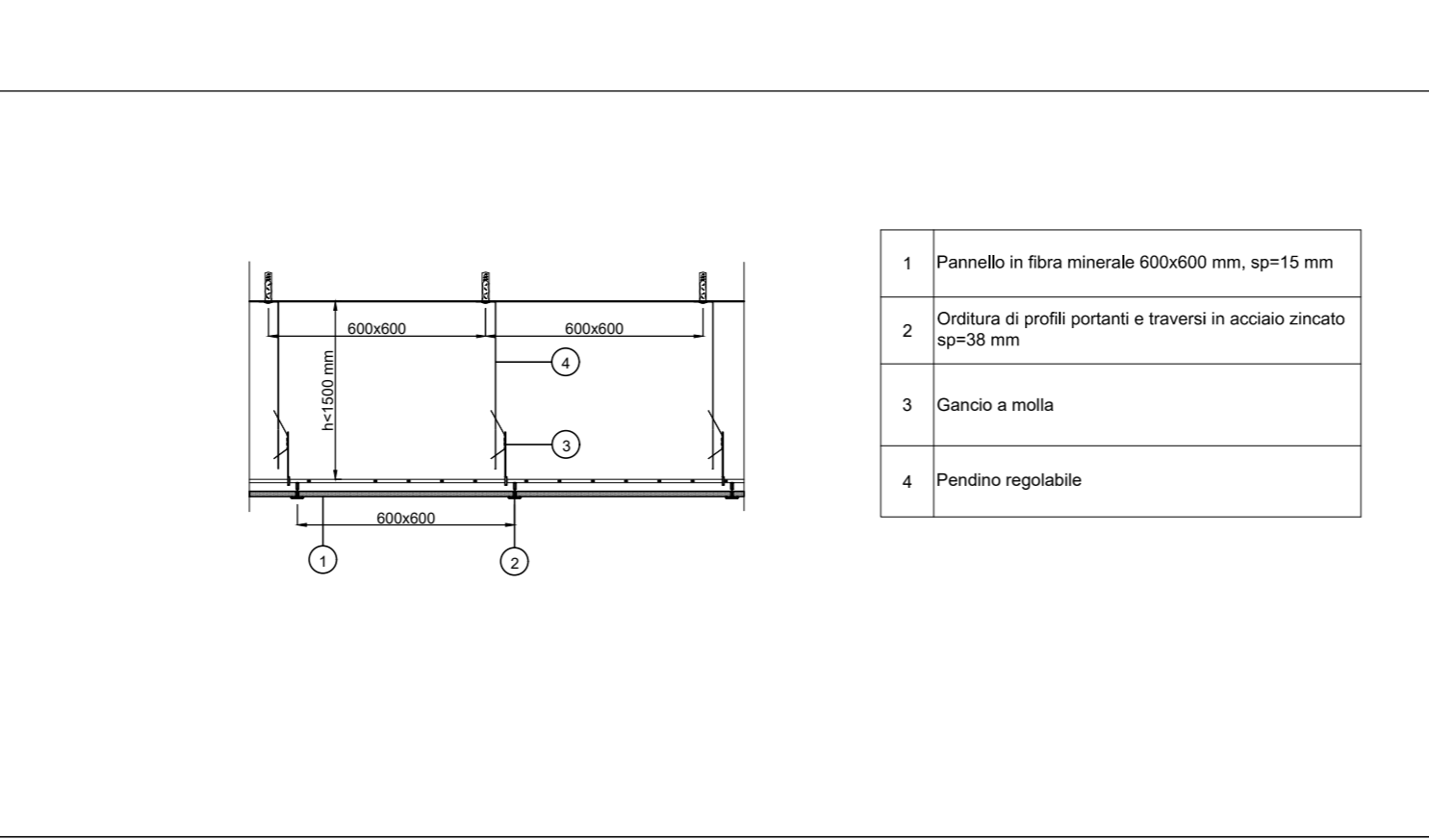
- 1 Pavimentazione in piastrelle di gres fine porcellanato (posata con specifico collante dim. 60x60x1,4 cm, portata 10kN/m²)
- 2 Massetto, sp. 3 cm
- 3 Strato separatore in polietilene
- 4 Guaina
- 5 Massetto in conglomerato cementizio sp. 5cm con rete elettrosaldata Ø8 20x20

S2 - Controsoffitto pensiline in pannelli composti di sp. finito 4 mm, costituiti da due lamierini di alluminio (sp. 0,50mm) e da un nucleo minerale (tipo Alucobond), scolati e completi di sottostruttura per l'ancoraggio alla carpenteria della pensilina secondo le azioni di progetto. Comportamento al fuoco Classe B,s1,d0. (profilo mistilineo/curvo secondo progetto e pannelli basculanti per manutenzione)



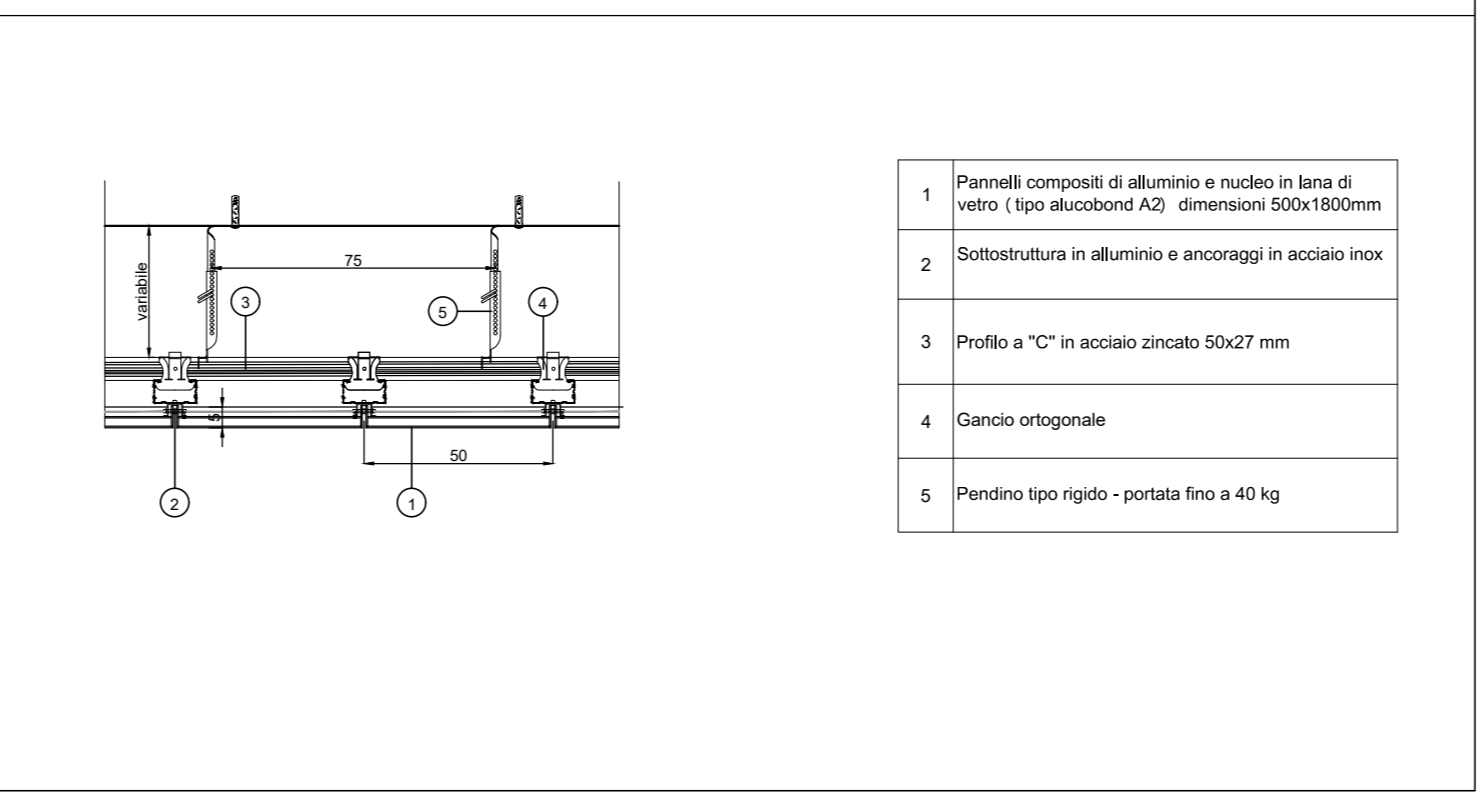
- 1 Pannello composito sp.4 mm, costituito da due lamierini di alluminio sp.0,5mm e nucleo minerale (tipo Alucobond)
- 2 Pressop OM 100130025 - sp. 6 mm
- 3 Pressop C 20x50x60 sp.4mm S235 zincato
- 4 Ancoraggio alla carpenteria della pensilina con M8x60 di Ø8
- 5 Fascia sp. 10mm, attrezzata per illuminazione tipo F3

S3 - Controsoffitto modulare ispezionabile in pannelli in fibra minerale sp=15 mm con orditura di sostegno metallica.



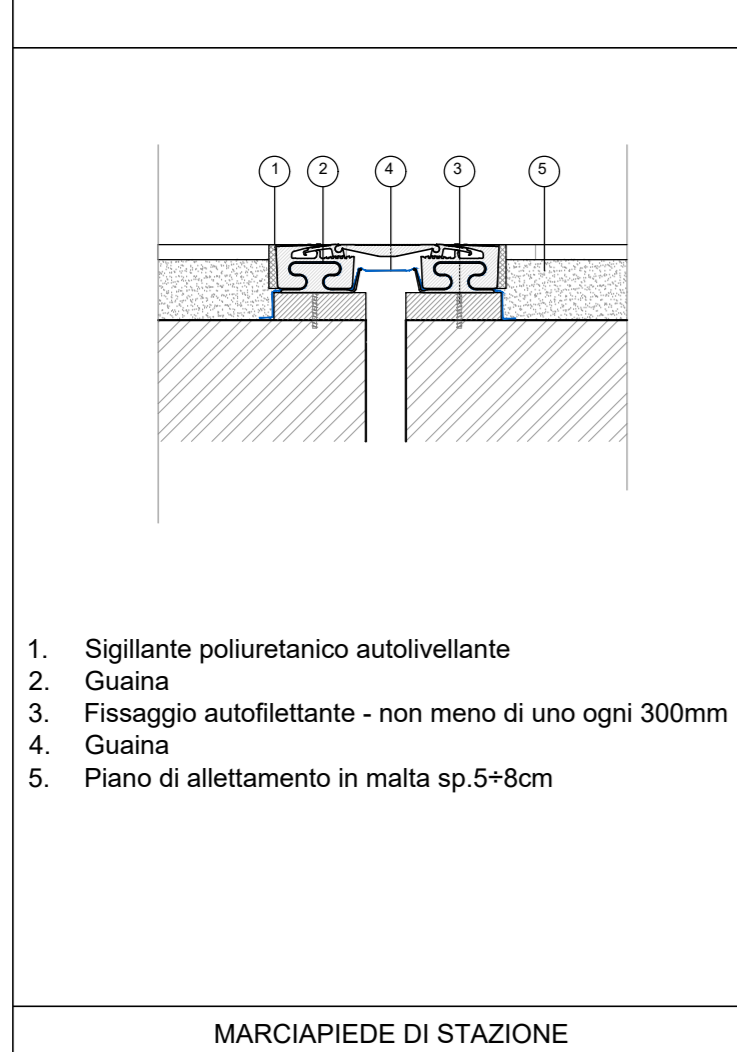
- 1 Pannello in fibra minerale 600x600 mm, sp=15 mm
- 2 Orditura di profili portanti e traversi in acciaio zincato sp.38 mm
- 3 Conico a matita
- 4 Pannello regolabile

S2.1 - Controsoffitto metallico in pannelli di lamiera piana liscia di alluminio pre verniciato su struttura secondaria e pendini in acciaio zincato con guide ad U 27x30mm e profili a C 50x27mm ad interasse non superiore a 500 mm, con materassino in lana di vetro dello sp=40 mm



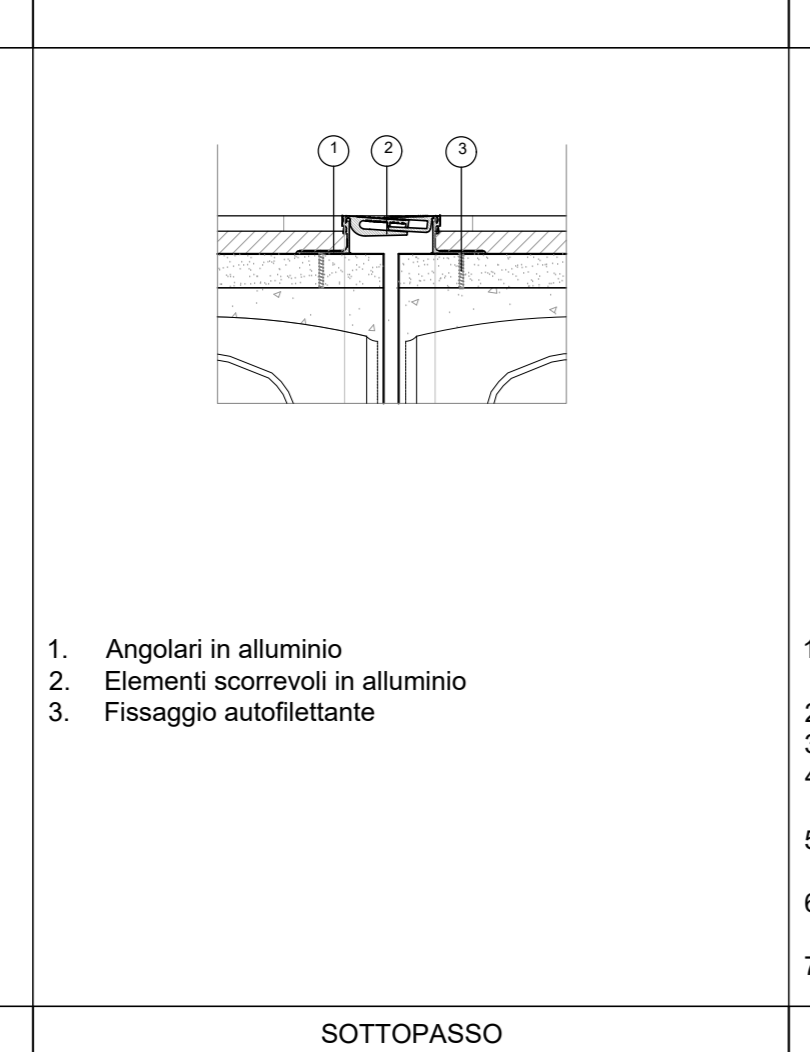
- 1 Pannello composito di alluminio e nucleo in lana di vetro (tipo Alucobond A2) dimensioni 600x1800mm
- 2 Sottostruttura in alluminio e ancoraggi in acciaio inox
- 3 Profilo a "C" in acciaio zincato 50x27 mm
- 4 Gancio ortogonale
- 5 Pendino tipo rigolo - portata fino a 40 kg

G1 - Coprigiunto di dilatazione impermeabile per giunti fino a 50 mm in alluminio con guarnizione in neoprene e profilo di protezione inox a pavimento posato ancorato alla soletta sotto-pavimento (orizzontale o d'angolo)



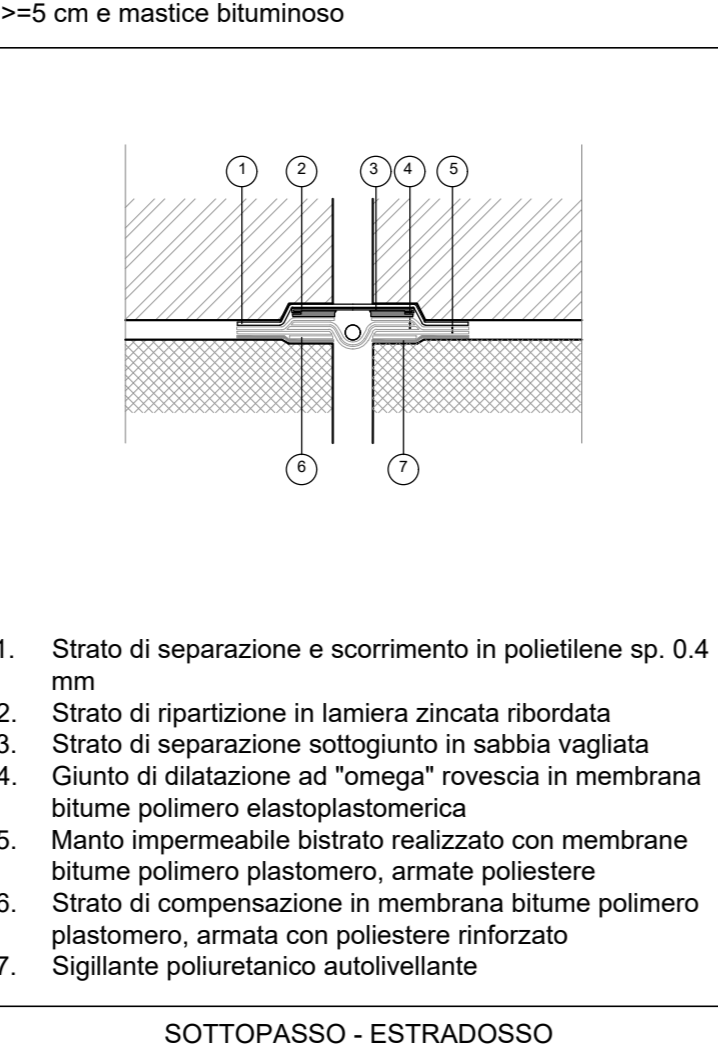
1. Sigillante poliuretano autolivellante
2. Guaina
3. Fissaggio autolivellante - non meno di uno ogni 300mm
4. Guaina
5. Piano di allentamento in malta sp.5+8cm

G2 - Coprigiunto di dilatazione per giunti fino a 50 mm interamente in alluminio ancorato alla soletta sotto-pavimento



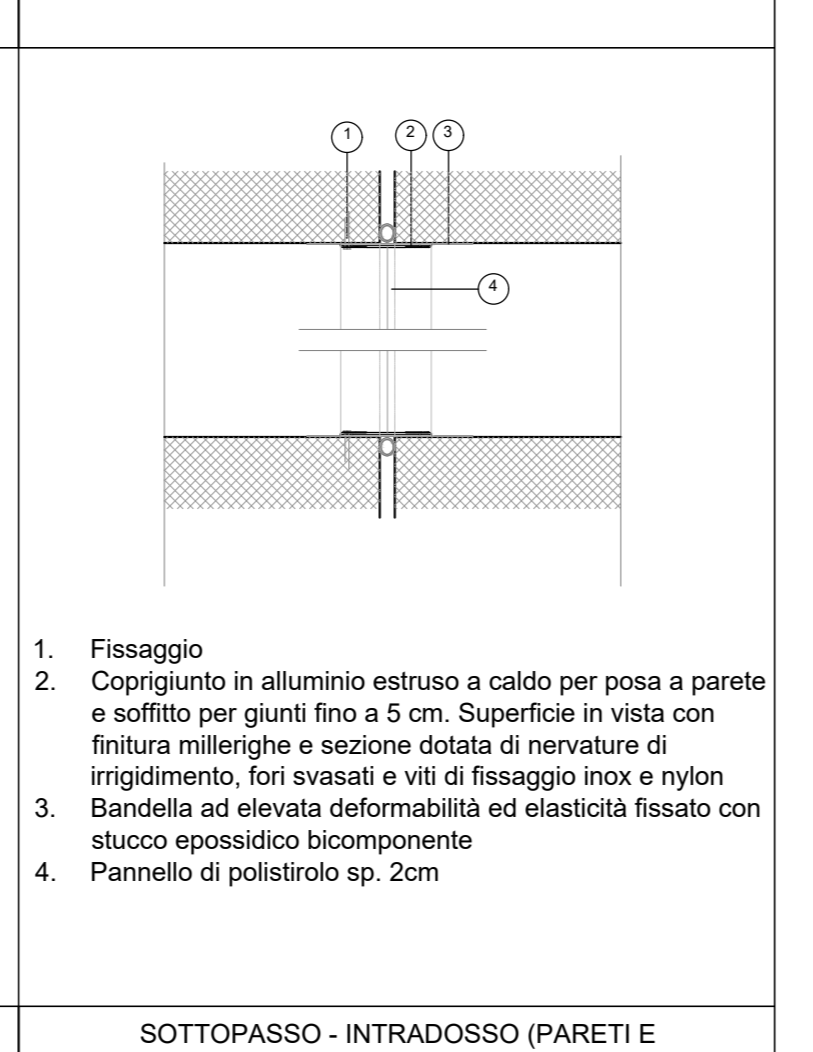
1. Angolari in alluminio
2. Elementi scorrevoli in alluminio
3. Fissaggio autolivellante

G3 - Coprigiunto impermeabile del tipo sotto-pavimentazione, costituito da un profilo a T, da una scossalina, conformata ad omega, da manti impermeabili e da strati protettivi in conglomerato cementizio Rock 250 sp. >=5 cm e mastice bituminoso



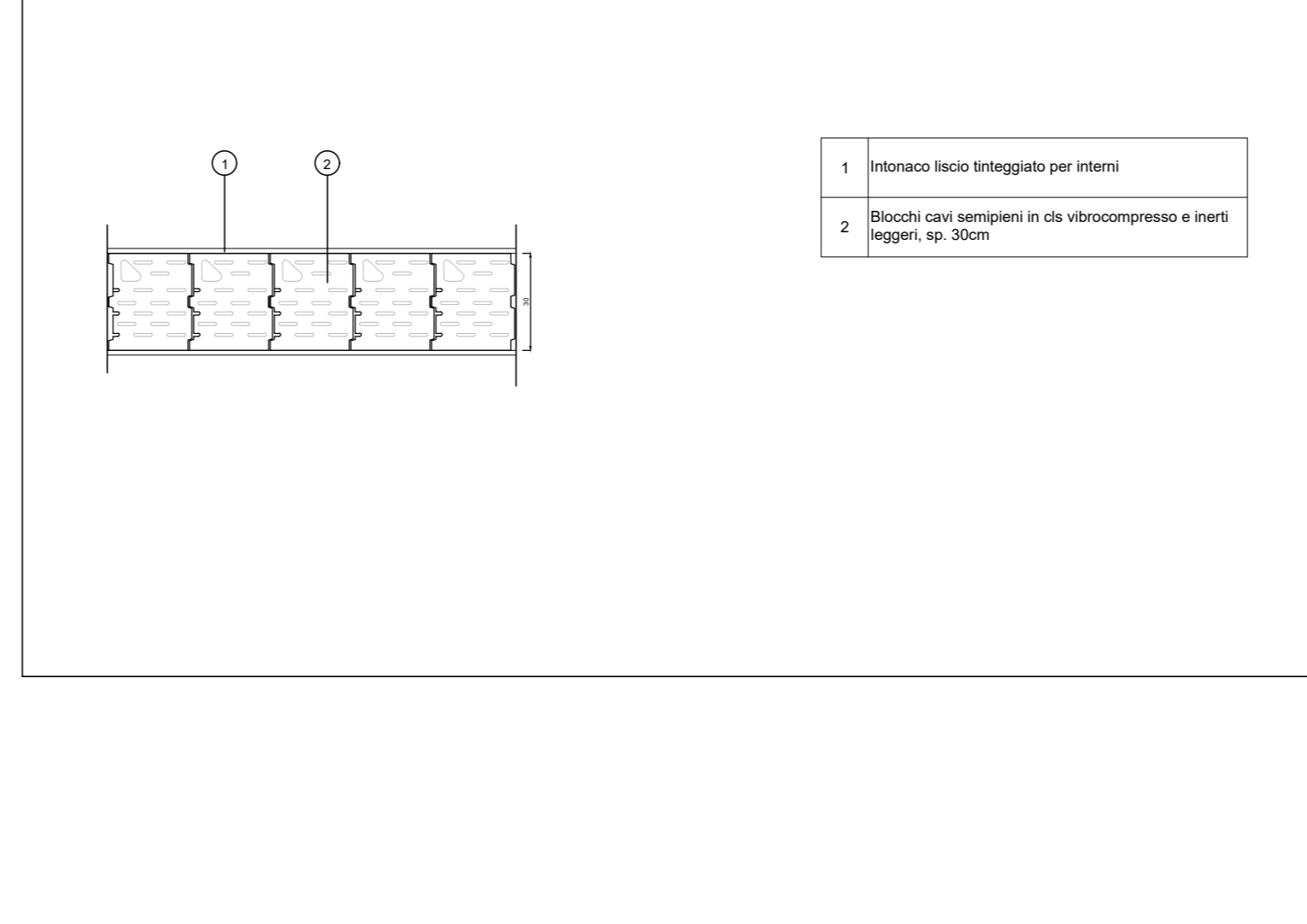
1. Strato di separazione e scorrimento in polietilene sp. 0,4 mm
2. Strato di ripartizione in lamiera zincata ribordata
3. Strato di separazione sottogiunto in sabbia vagliata
4. Giunto di dilatazione ad "omega" rovescia in membrana bitume polimero elastoplastomerica
5. Manto impermeabile biturato realizzato con membrane bitume polimero plastomero, armate polietilene
6. Strato di compensazione in membrana bitume polimero plastomero, armata con polietilene rinforzato
7. Sigillante poliuretano autolivellante

G4 - Coprigiunto per pareti e soffitti con profilo portante in alluminio da faccia a vista, guarnizione in neoprene cellulare elastica su bandella ad elevata deformabilità ed elasticità fissato con stucco epossidico bicomponente



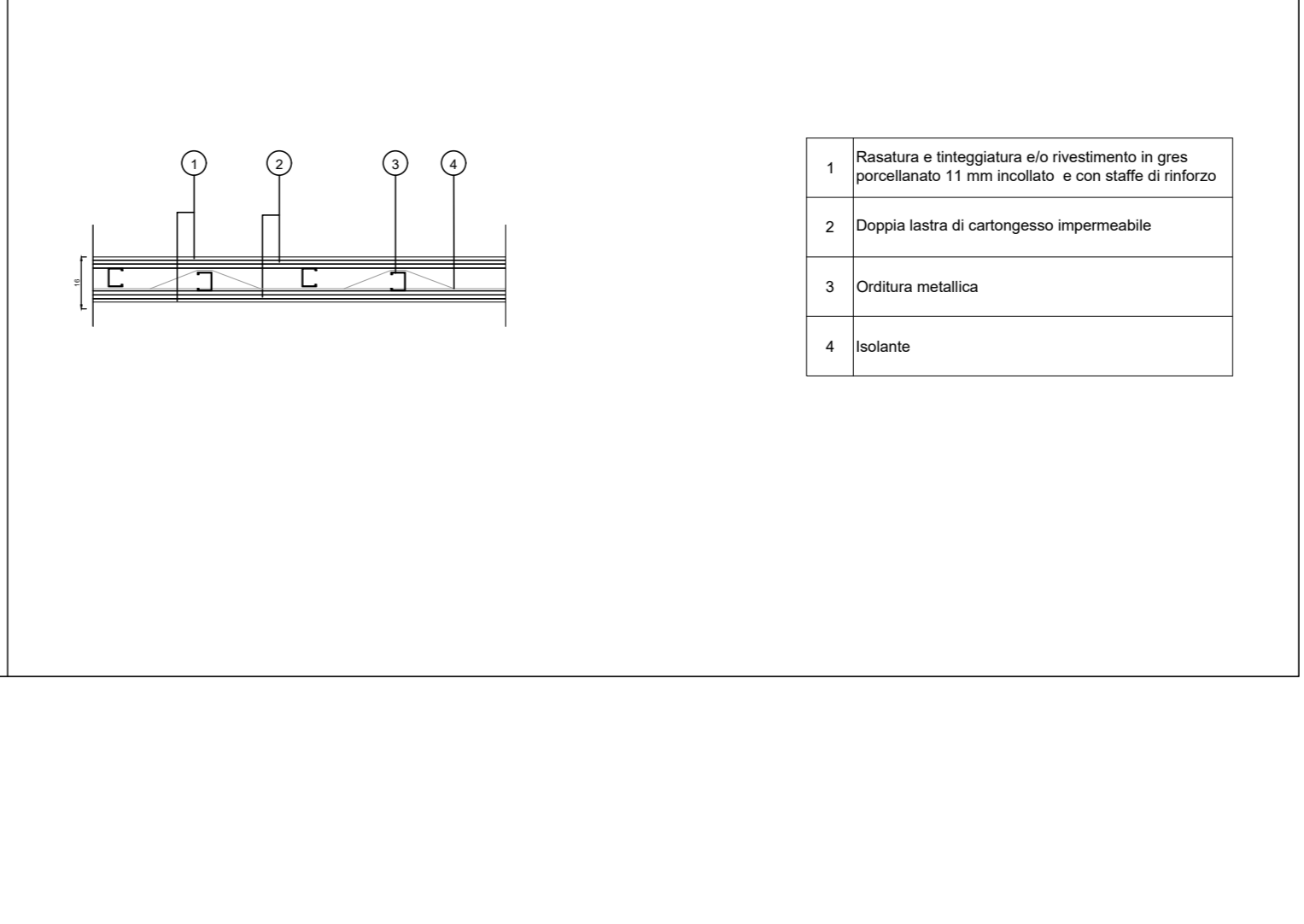
1. Fissaggio
2. Coprigiunto in alluminio estruso a caldo per posa a parete e soffitto per giunti fino a 5 cm. Superficie in vista con finitura millerighe e sezione dotata di nervature di irrigidimento, fori avvitati e viti di fissaggio inox e nylon
3. Bandella ad elevata deformabilità ed elasticità fissato con stucco epossidico bicomponente
4. Pannello di polistirolo sp. 2cm

M2 - Muratura armata costituita da blocchi semipieni in cls vibrocompresso e alleggerito liscio e trattati su entrambe le facce (sp.30cm) (con caratteristiche REI 120)



1. Intonaco liscio intagliato per interni
2. Blocchi cls semipieni in cls vibrocompresso e neri sp. 30cm

M4 - Parete interna in cartongesso con doppie lastre impermeabili sui due lati con orditura metallica realizzata con profili di acciaio zincato (UNI EN 10142).



1. Rivestimento a tre strati in gesso porcellanato 11 mm incollato e con staffe di rinforzo
2. Doppie lastre di cartongesso impermeabile
3. Orditura metallica
4. Isolante

| CODIFICA | DIMENSIONI | QUANTITA' | CODIFICA | DIMENSIONI | QUANTITA' | CODIFICA | DIMENSIONI | QUANTITA' |
|--|------------|-----------|--|------------|-----------|--|------------|-----------|
| P2 | 80X220 CM | 1 | P4 | 90X220 CM | 2 | PZ | 190X220 CM | 1 |
| SERVIZI IGIENICI FV n.2 | | | SERVIZI IGIENICI FV n.3 | | | SERVIZI IGIENICI FV n.1 | | |
| CARATTERISTICHE TIPOLOGIA Porta interna in acciaio zincato e verniciato Controtelaio in acciaio zincato finto con intrinaco | | | CARATTERISTICHE TIPOLOGIA Porta interna scorrevole in acciaio zincato e verniciato Controtelaio in acciaio zincato per porta singola scorrevole a scomparsa finto con intrinaco | | | CARATTERISTICHE TIPOLOGIA Porta con sopravento: serramenti in profili estrusi di alluminio a taglio termico e giunto aperto, uni en 873-3, banco nel 90/10, apertura ad ante con specchiature vetrate, controtelaio metallico guarnizioni in epdm in neoprene, chiusura automatica, mangroie antipancie marcate da uni en 112. Vetrocamera basso emissivo/lettino: latta opaline identificate 101 camera 12 mm con gas argon permeabilità all'aria classe 4 uni en 12207; serda all'acqua classe 9 e uni en 12208 classe 9 e resistenza al vento classe c5 uni en 12210 | | |

COMMITTENTE: **RFI** RETE FERROVIARIA ITALIANA GRUPPO FERROVIE DELLO STATO ITALIANE

PROGETTAZIONE: **ITALFERR** GRUPPO FERROVIE DELLO STATO ITALIANE

U.O. ARCHITETTURA STAZIONI E TERRITORIO
 PROGETTO DEFINITIVO
 LINEA SALERNO - PONTECAGNANO AEROPORTO
 COMPLETAMENTO METROPOLITANA DI SALERNO
 TRATTA ARECHI - PONTECAGNANO AEROPORTO

Elaborati Architettonici
 Particolari costruttivi - Tav. 2 di 2

SCALA: varie

| | | | | | | | |
|----------|-------|------|------|-----------|------------------|--------|------|
| COMMESSA | LOTTO | FASE | ENTE | TIPO DOC. | OPERA/DISCIPLINA | PROGR. | REV. |
| NN1X | 00 | D | 44 | WZ | FV0000 | 002 | A |

| Rev. | Descrizione | Redatto | Data | Verificato | Data | Approvato | Data | Autorizzato Data |
|------|---------------------|---------|----------|------------|----------|-----------|----------|------------------|
| A | Emissione Esecutiva | | Gen 2021 | | Gen 2021 | | Gen 2021 | |

ITALFERR S.p.A. - Via Salaria, 1000 - 00198 Roma (RM)
 Gruppo Ferrovie dello Stato Italiane

n. Elab.: _____