

COMMITTENTE:



PROGETTAZIONE:



U.O. TECNOLOGIE SUD

PROGETTO DEFINITIVO

LINEA SALERNO - PONTECAGNANO AEROPORTO
COMPLETAMENTO METROPOLITANA DI SALERNO
TRATTA ARECHI - PONTECAGNANO AEROPORTO

TRAZIONE ELETTRICA

Raccolta particolari fuori standard

SCALA:

1:1

COMMESSA LOTTO FASE ENTE TIPO DOC. OPERA/DISCIPLINA Progr. REV.

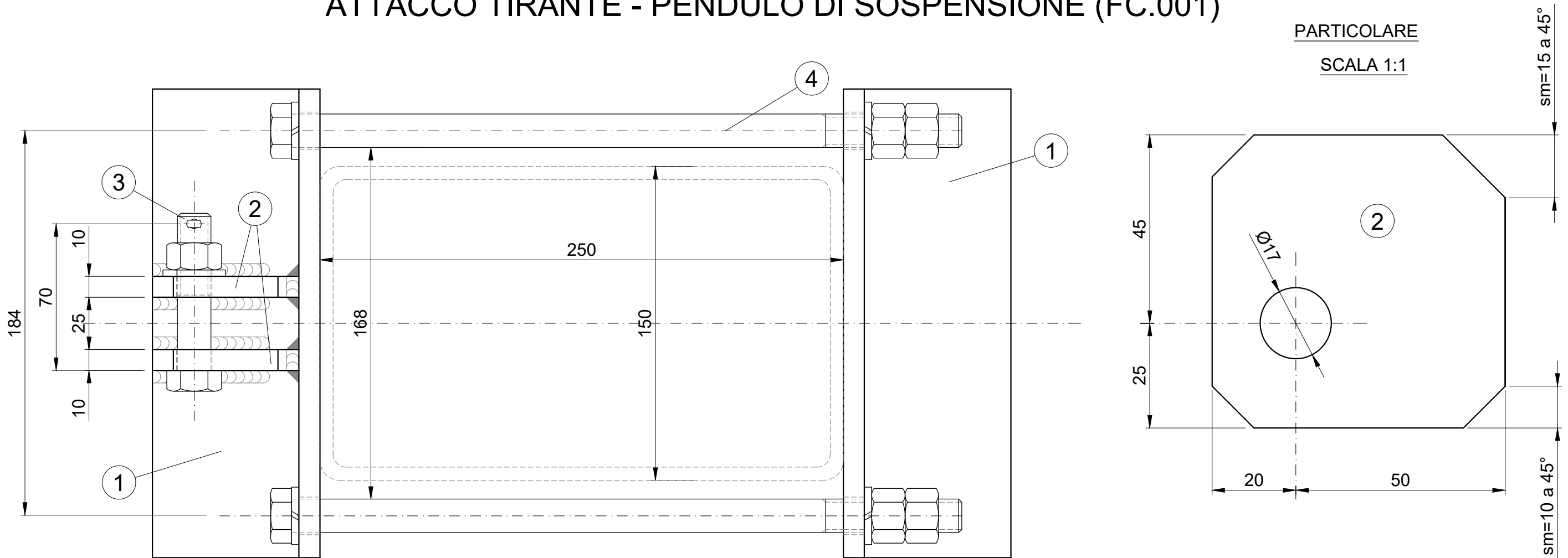
NN1X 00 D 67 BK LC0000 001 A

| Rev. | Descrizione | Redatto | Data | Verificato | Data | Approvato | Data | Autorizzato Data |
|------|----------------------|-------------------------------|-----------|---------------------------------|-----------|----------------------------------|-----------|---------------------------------|
| A | Emissione Definitiva | D. Pisa <i>[Signature]</i> | set. 2020 | L. Surace <i>[Signature]</i> | set. 2020 | M. D'Avino <i>[Signature]</i> | set. 2020 | Antonio Presta set. 2020 |
| | | | | | | | | |
| | | | | | | | | |
| | | | | | | | | |
| | | | | | | | | |
| | | | | | | | | |

INDICE DELLE PARTI

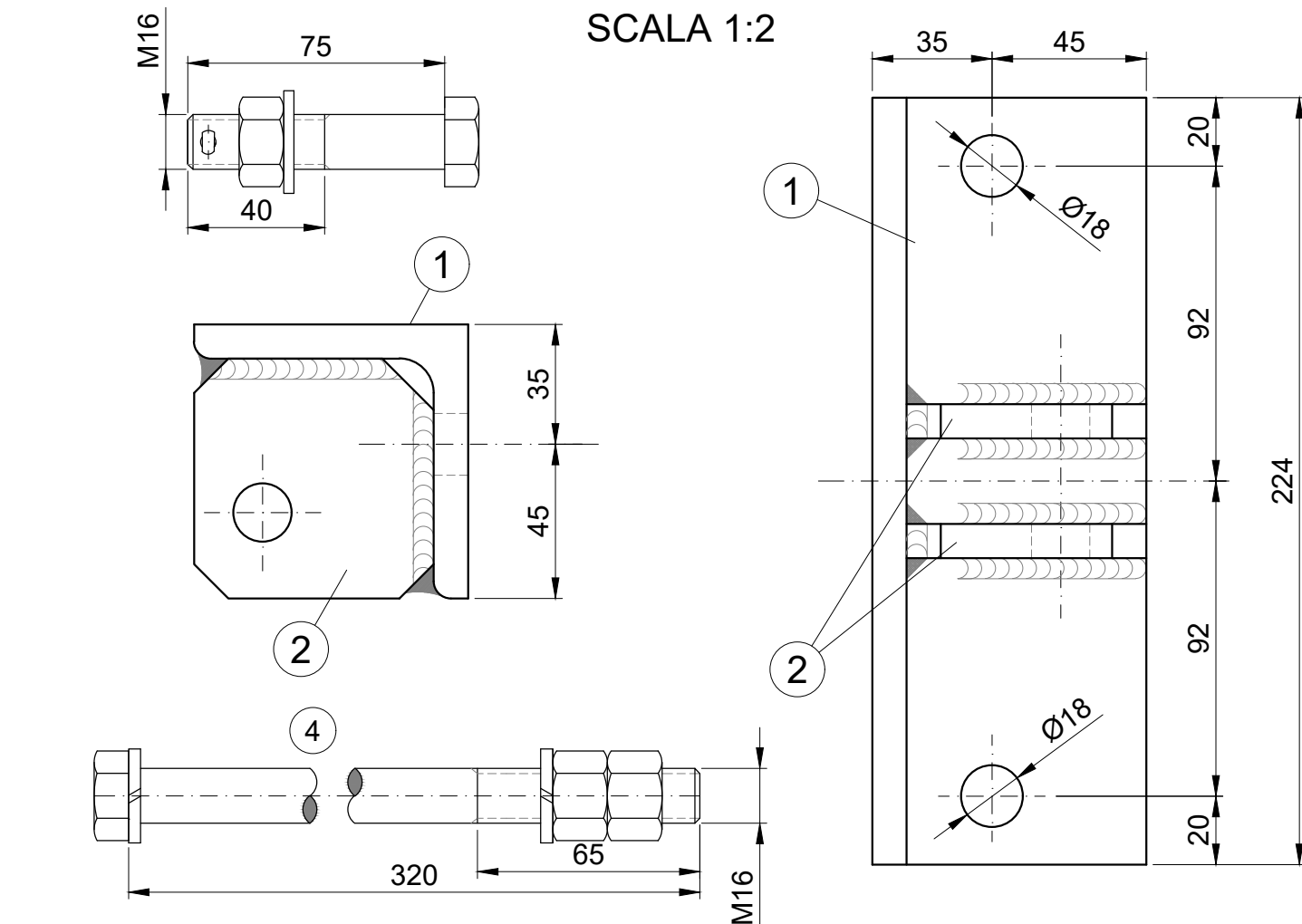
| COD. | DESCRIZIONE | PAG. |
|--------|---|----------|
| FC.001 | ATTACCO TIRANTE - PENDULO DI SOSPENSIONE | 3 |
| FC.002 | ATTACCO MENSOLA - PENDULO DI SOSPENSIONE | 4/5 |
| FC.003 | ATTACCO DOPPIO TIRANTI - PENDULO DI SOSPENSIONE | 6/7 |
| FC.004 | ATTACCO DOPPIO TIRANTI - PALO LSU16 | 8/9 |
| FC.005 | ATTACCO DOPPIO TIRANTI - PALO LSU18 | 8/9 |
| FC.006 | ATTACCO DOPPIO TIRANTI - PALO LSU20 | 8/9 |
| FC.007 | ATTACCO DOPPIO TIRANTI - PALO LSU24 | 8/9 |
| FC.008 | ORMEGGIO ALIMENTATORI - PALO LSU18 | 10/11/12 |
| FC.010 | SOSPENSIONE ALIMENTATORE - PALO LSU18 | 13/14 |
| | | |

ATTACCO TIRANTE - PENDULO DI SOSPENSIONE (FC.001)



PARTICOLARE

SCALA 1:1



SCALA 1:2

| POS. | DESCRIZIONE | MATERIALE | N° PEZZI |
|------------------|-----------------------------|---------------------------|----------|
| 1 | Angolare 80 x 10 UNI 5783 | Acciaio EN 10025 S 275 JR | 2 |
| 2 | Piatto 70 x 10 UNI 6014 | Acciaio EN 10025 S 275 JR | 2 |
| 3 | Vite M16x40 UNI 5727 | Acciaio 6.8 UNI 3740 | 1 |
| | Dado M16 UNI 5591 | Acciaio 5S UNI 3740 | 1 |
| | Rondella 16-100 HV ISO 7091 | Acciaio R40 | 1 |
| | Copiglia A 4x25 UNI 1336 | Rame | 1 |
| 4 | Vite M16x65 UNI 5727 | Acciaio 6.8 UNI 3740 | 2 |
| | Dado M16 UNI 5591 | Acciaio 5S UNI 3740 | 4 |
| | Rondella 16-100 HV ISO 7091 | Acciaio | 4 |
| Peso Totale [kg] | | | 8,2 |

NOTE:

- Materiale piegato a caldo zincato a caldo dopo ultimate le lavorazioni meccaniche.
- Materiale conforme alle Norme Tecniche IE/TE 90.
- Peso totale comprensivo di zincatura (10%)

ATTACCO MENSOLA -PENDULO DI SOSPENSIONE (FC.002)

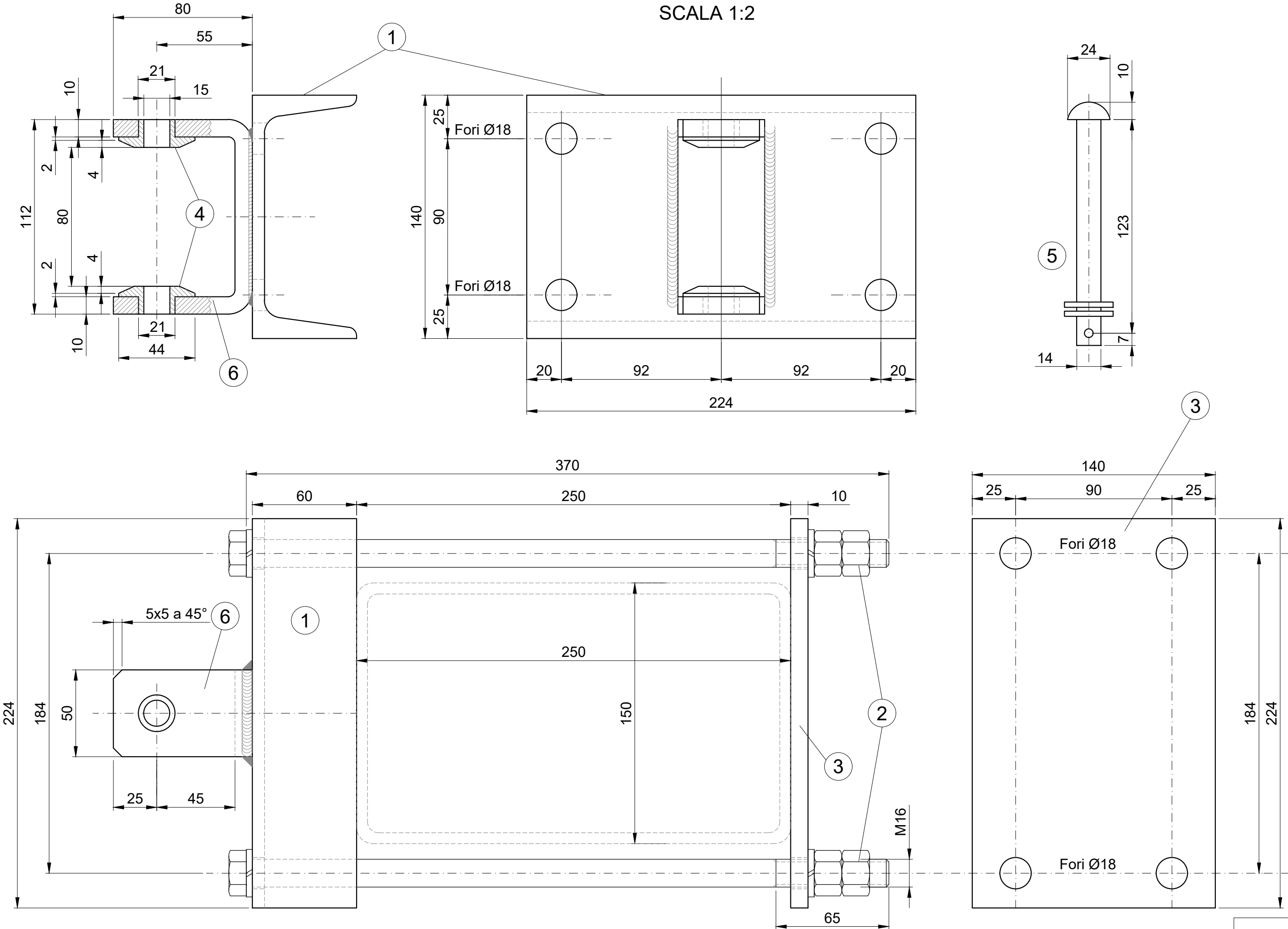
| POS. | DESCRIZIONE | MATERIALE | N° PEZZI |
|------|-----------------------------|-----------------------------|-------------|
| 1 | UPN 140 - UNI 5680 | Acciaio EN 10025 S 275 JR | 1 |
| 2 | Vite M16x65 UNI 5727 | Acciaio 6.8 UNI 3740 | 4 |
| | Dado M16 UNI 5591 | Acciaio 5S UNI 3740 | 8 |
| | Rondella 16-100 HV ISO 7091 | Acciaio R40 zincato | 8 |
| 3 | Piatto 140x10 - UNI EU58 | Acciaio EN 10025 S 275 JR | 1 |
| 4 | Bronzina - UNI 7013 | Bronzo G-CuSn10 - UNI7013/1 | 2 |
| 5 | Tondo Ø14 - UNI EU60 | Acciaio EN 10025 S 355 JR | 1 |
| | Rondella 15x28 - UNI 6592 | Acciaio R 40 | 2 |
| | Copiglia A5x30 - UNI 1336 | Acciaio | 1 |
| 6 | Piatto 50x10 - UNI EU58 | Acciaio EN 10025 S 275 JR | 1 |
| | | Peso Totale [kg] | 11,0 |

NOTE:

- Materiale piegato a caldo e zincato a caldo ultimate le lavorazioni
- Materiale conforme alle N.T. IE/TE/90
- Ricavato da dis. FS n.° E 54134
- Peso totale comprensivo di zincatura (10%)

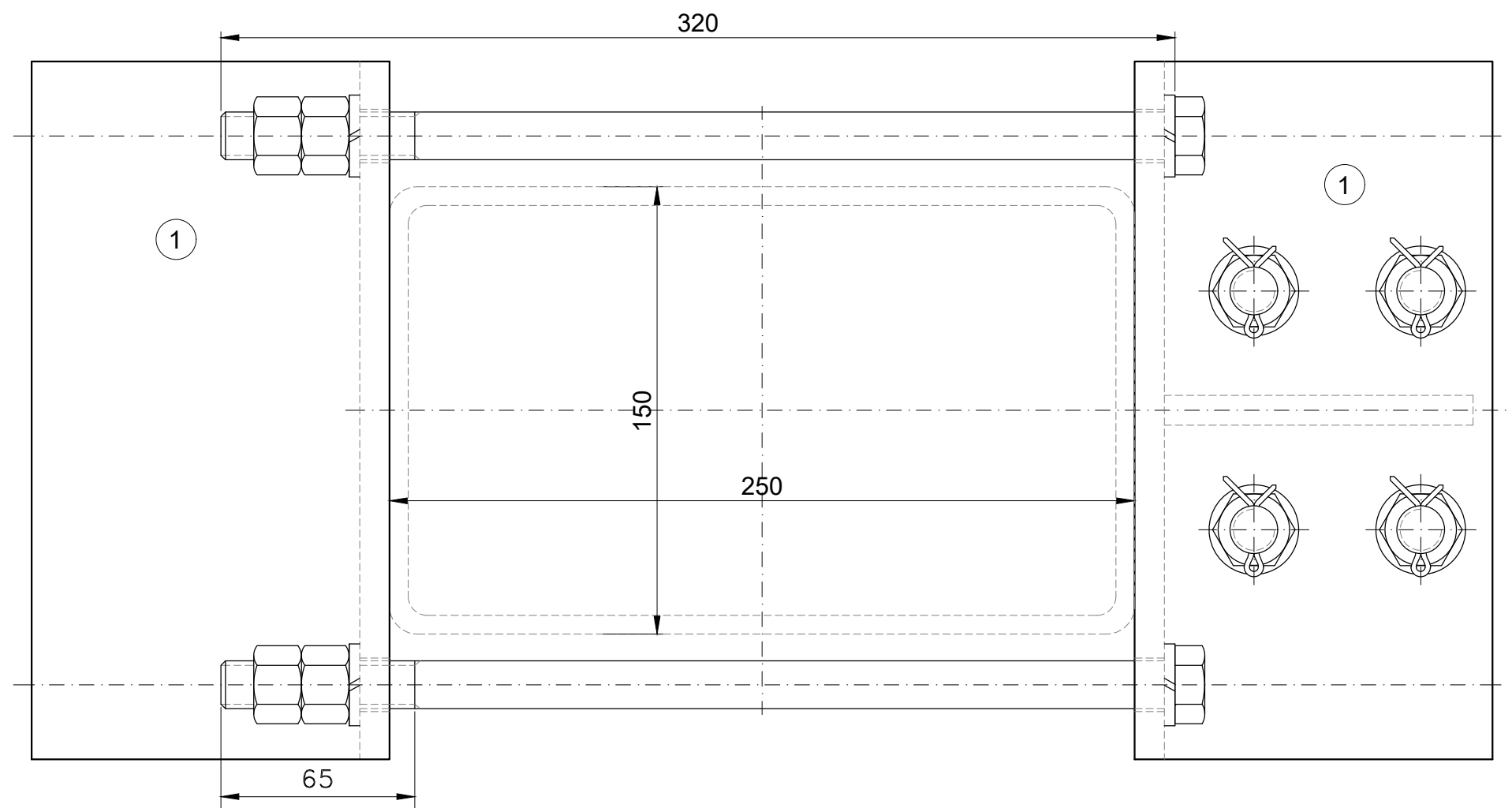
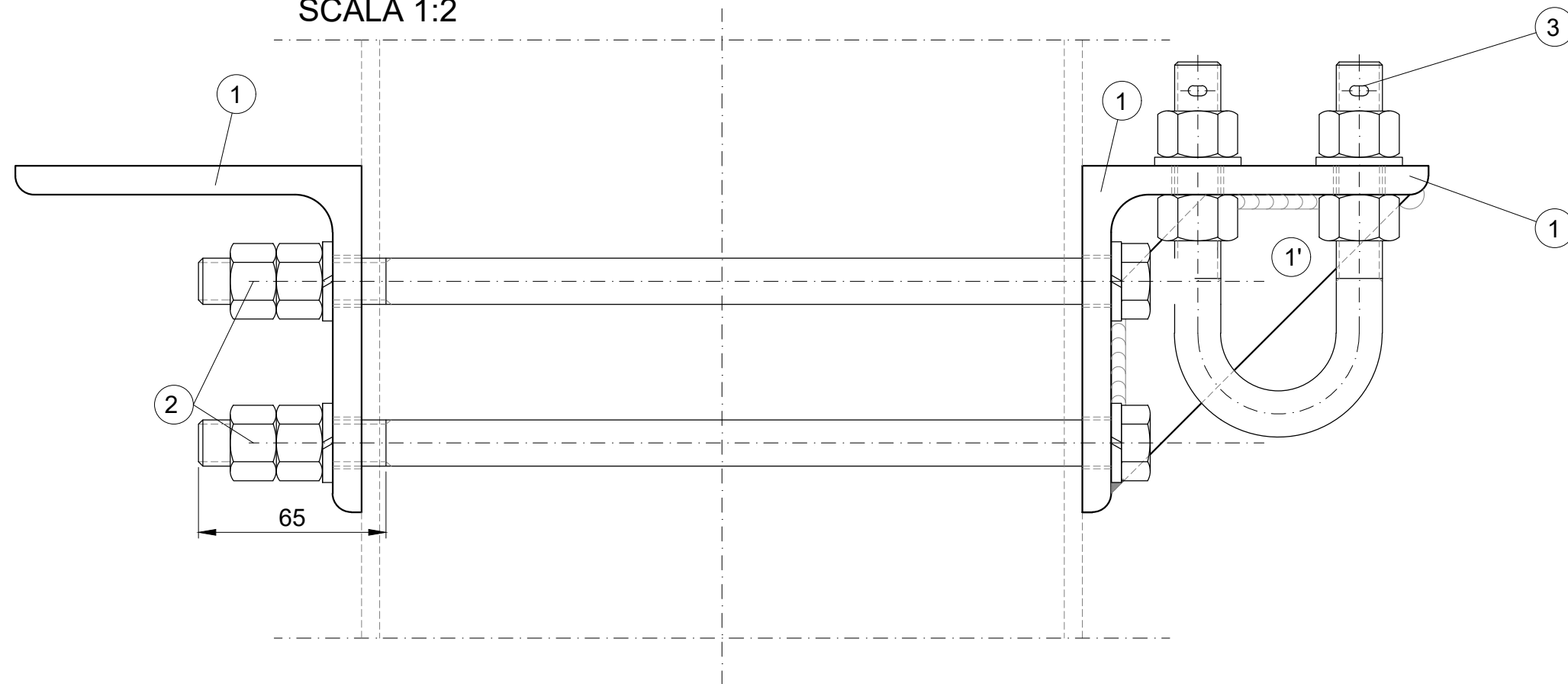
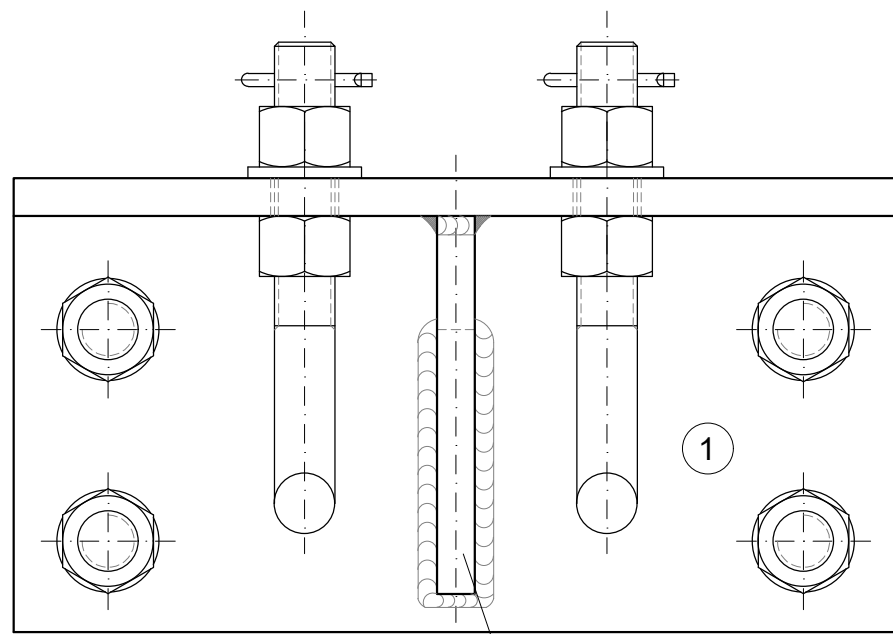
ATTACCO MENSOLA - PENDULO DI SOSPENSIONE (FC.002)

SCALA 1:2

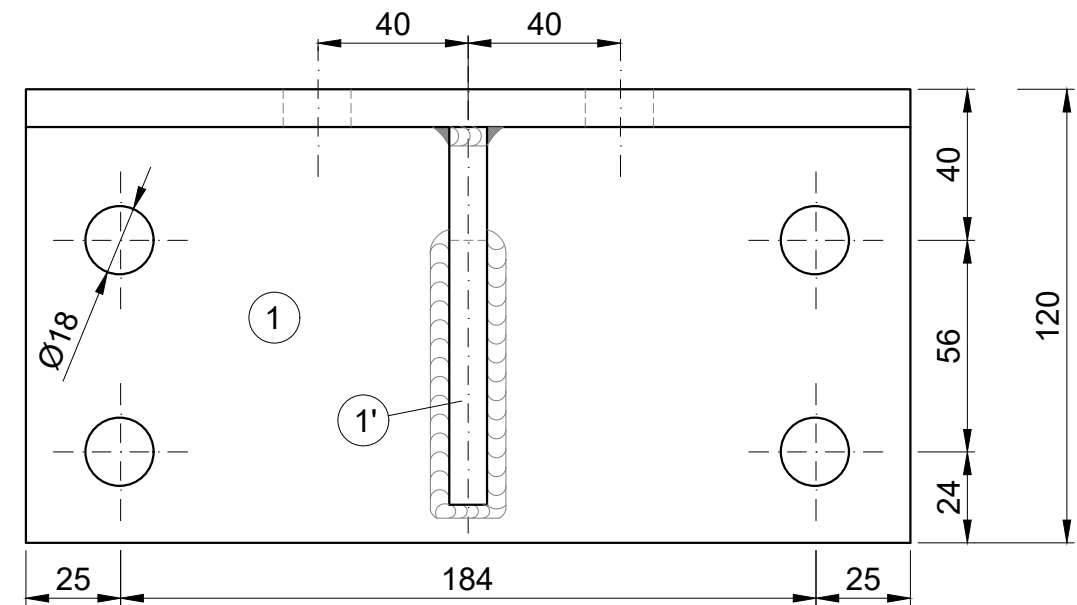
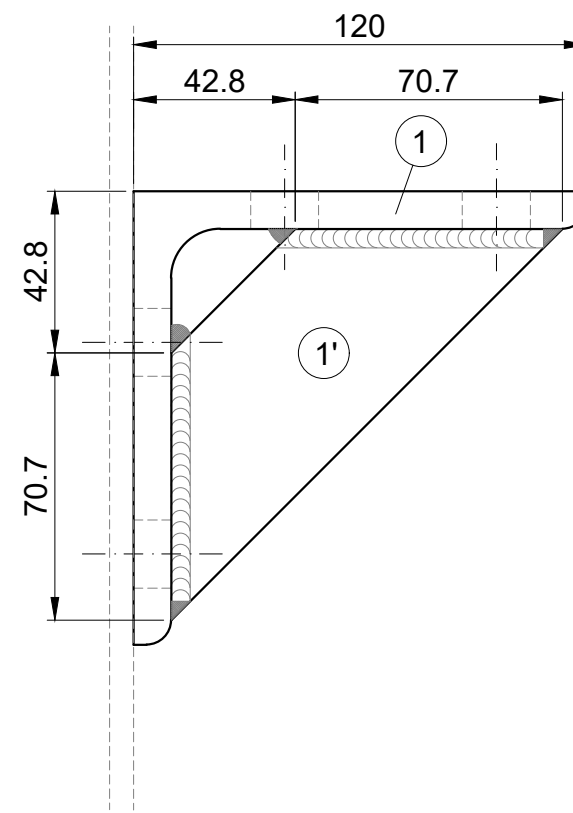
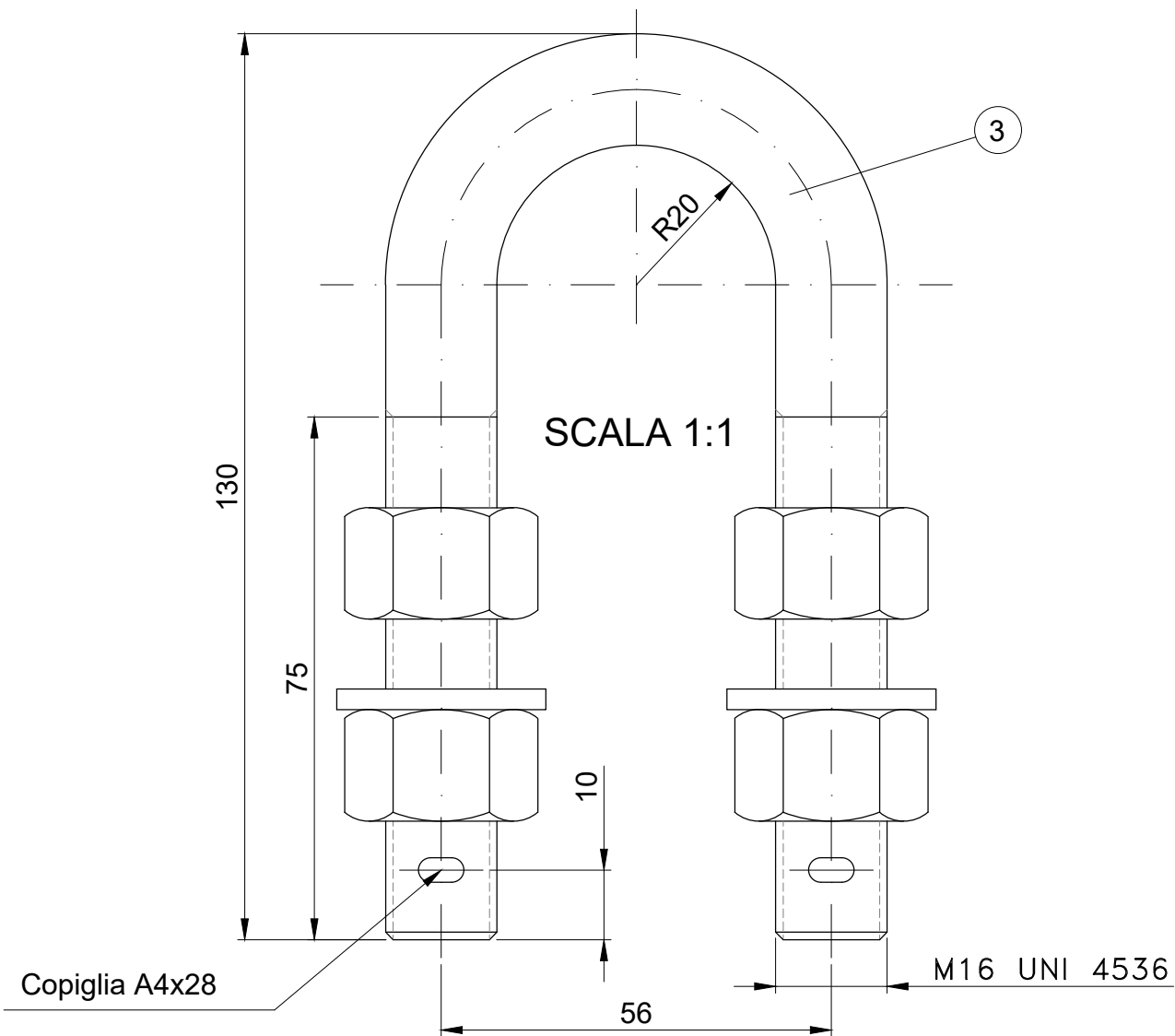


ATTACCO DOPPIO TIRANTI - PENDULO DI SOSPENSIONE (FC.003)

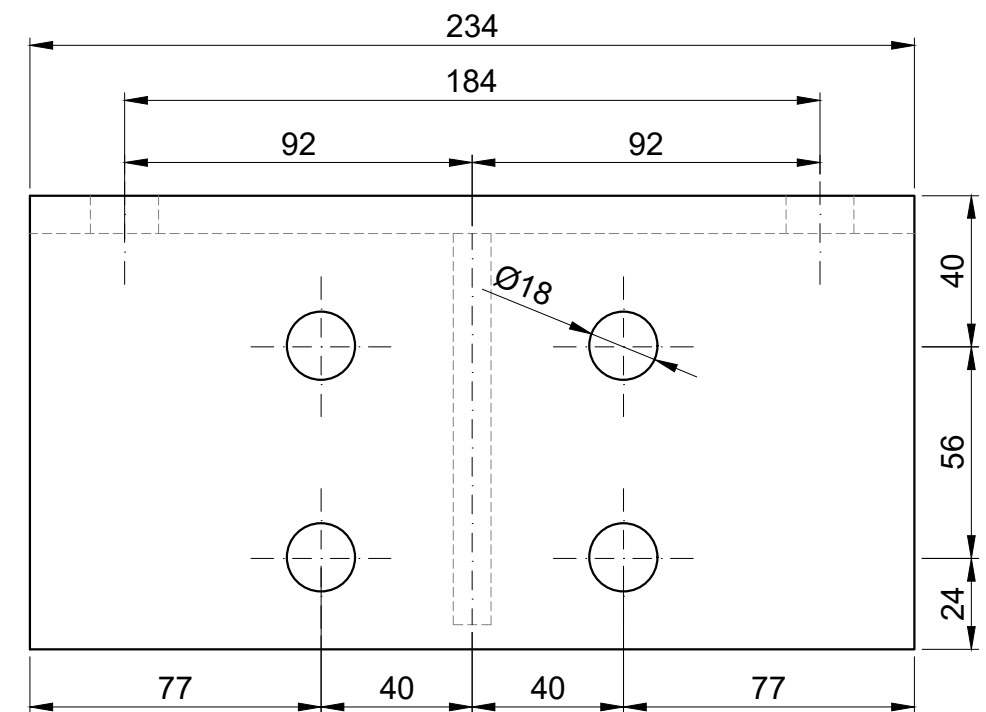
SCALA 1:2



ATTACCO DOPPIO TIRANTI - PENDULO DI SOSPENSIONE (FC.003)



SCALA 1:2

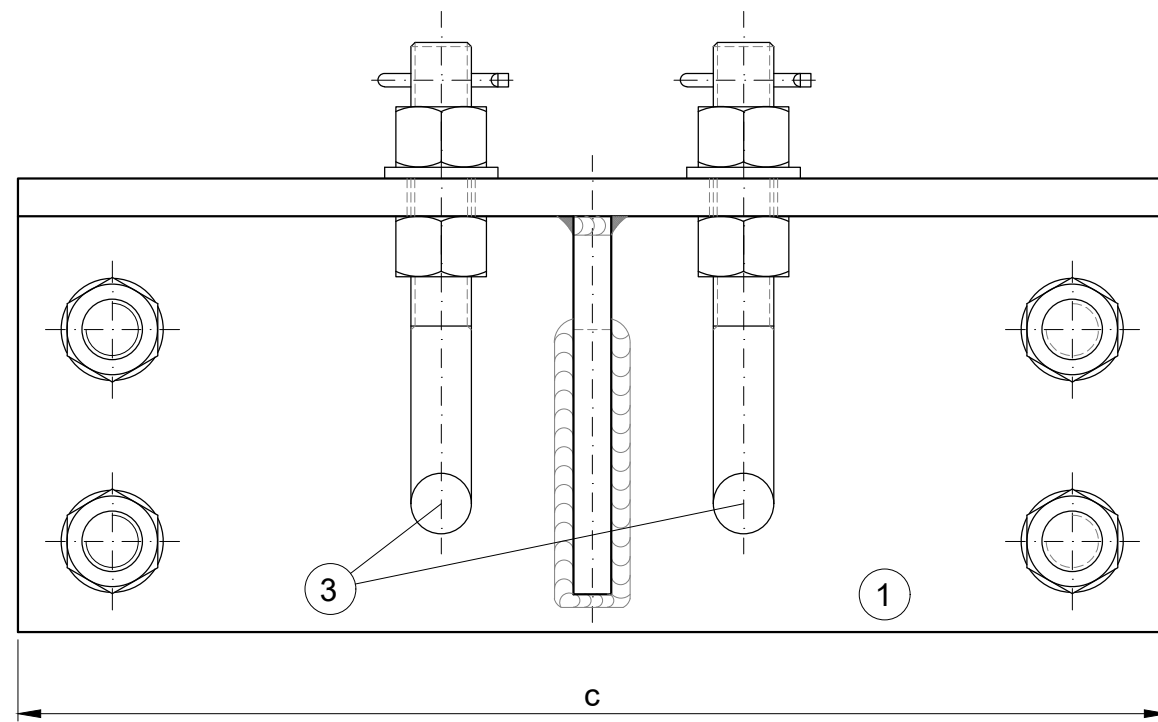


| POS. | DESCRIZIONE | MATERIALE | Q.tà |
|------------------|-----------------------------|---------------------------|------|
| 1 | Angolare 120 x 10 UNI 5783 | Acciaio EN 10025 S 275 JR | 2 |
| 1' | Piatto 50 x 10 UNI 6014 | | 1 |
| 2 | Vite M16x65 UNI 5727 | Acciaio 6.8 UNI 3740 | 4 |
| | Dado M16 UNI 5591 | Acciaio 5S UNI 3740 | 8 |
| | Rondella 16-100 HV ISO 7091 | Acciaio R 40 zincato | 8 |
| 3 | Tondo UNI 6012 M16 | Acciaio EN 10025 S 355 JR | 2 |
| | Dado M16 UNI 5591 | Acciaio 5S UNI 3740 | 8 |
| | Rondella 17x30 UNI 6592 | Acciaio R 40 | 4 |
| | Copiglia A4X28 UNI 1336 | Acciaio | 4 |
| Peso Totale [kg] | | | 13,3 |

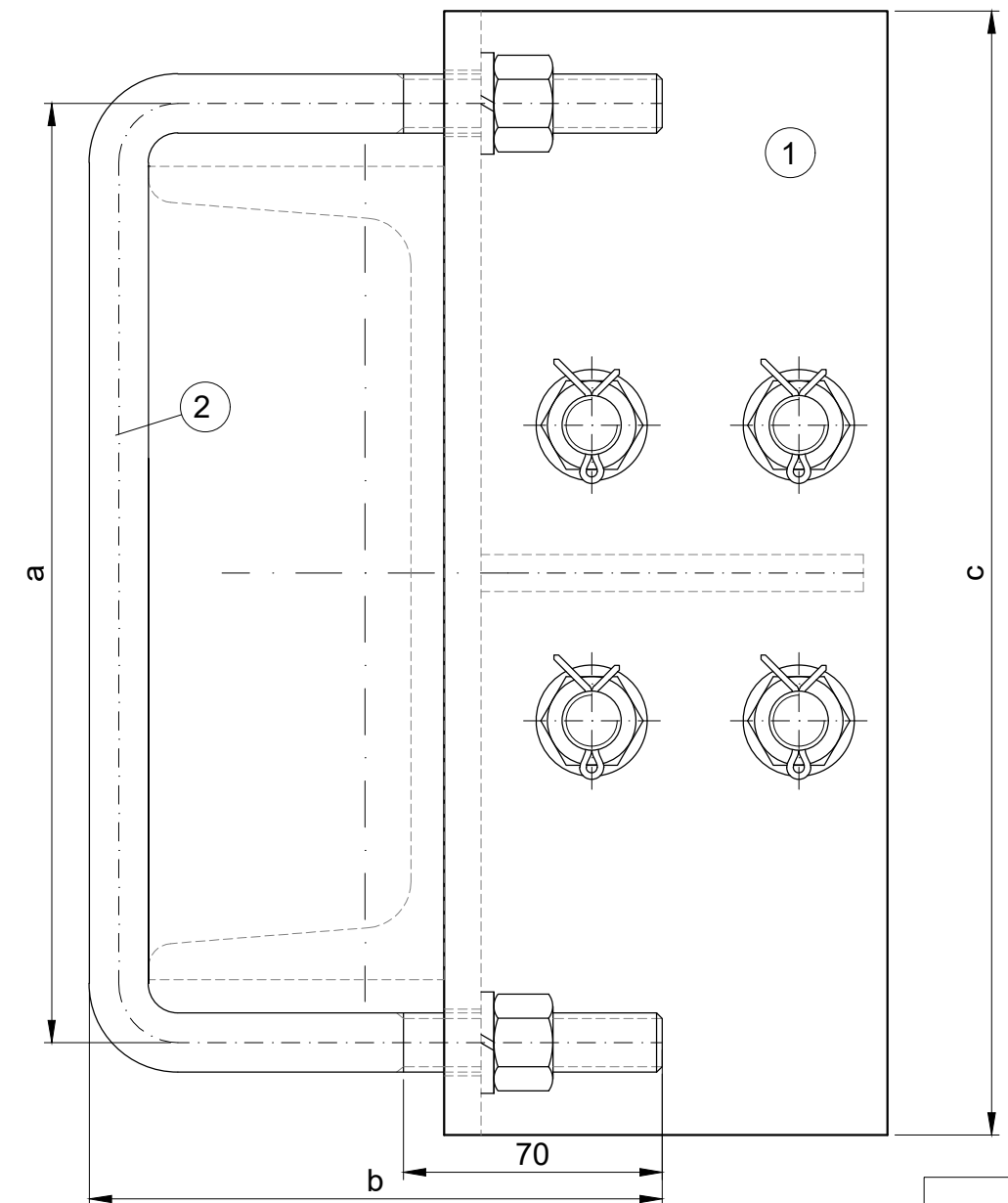
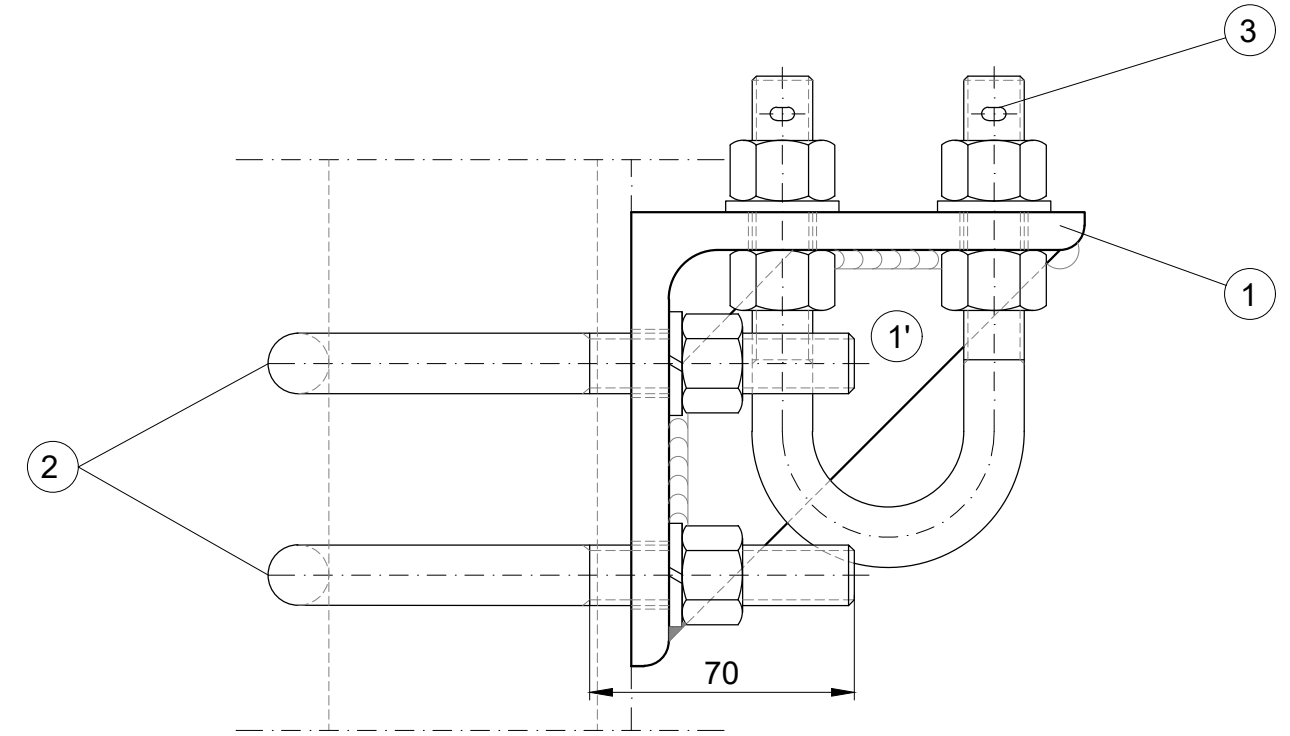
NOTE:

- Materiale piegato a caldo e zincato a caldo ultimate le lavorazioni
- Materiale conforme alle N.T. IE/TE/90
- Peso totale comprensivo di zincatura (10%)

ATTACCO DOPPIO TIRANTI - PALO LSU



SCALA 1:2

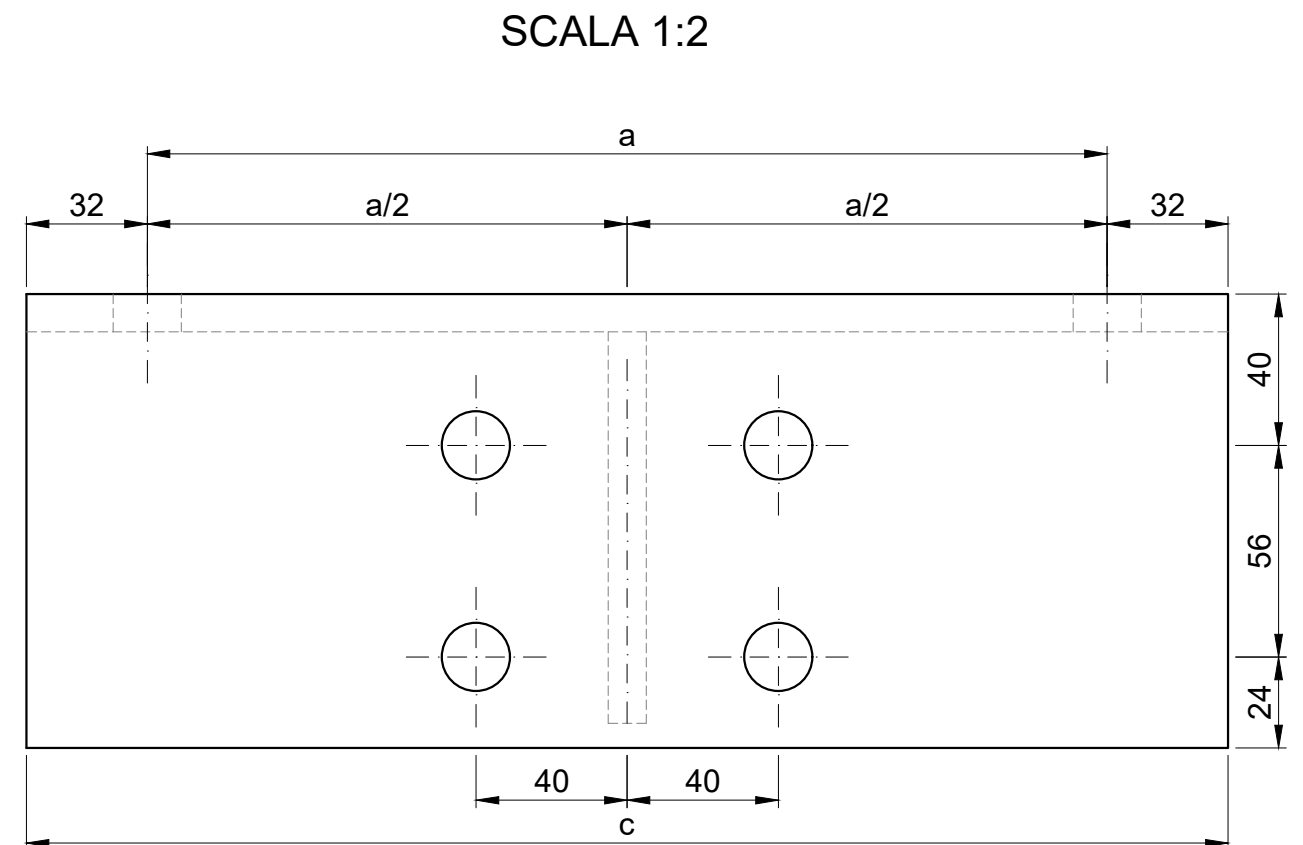
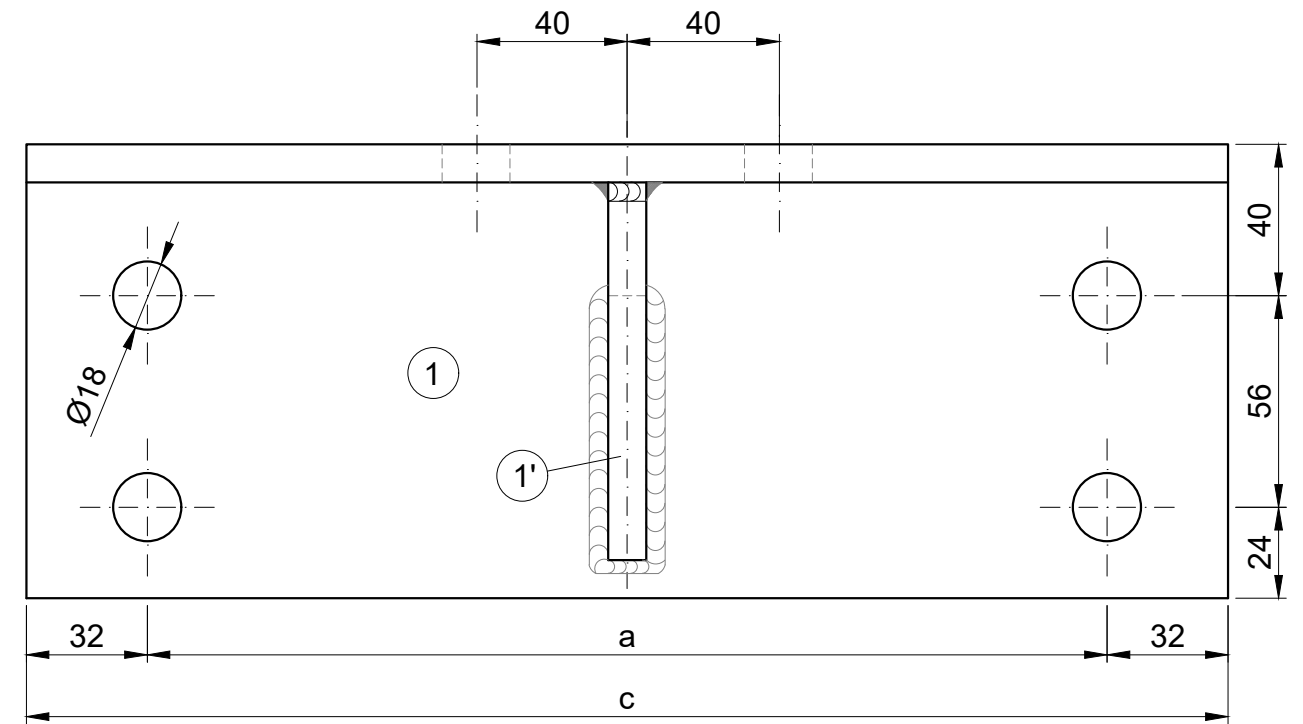
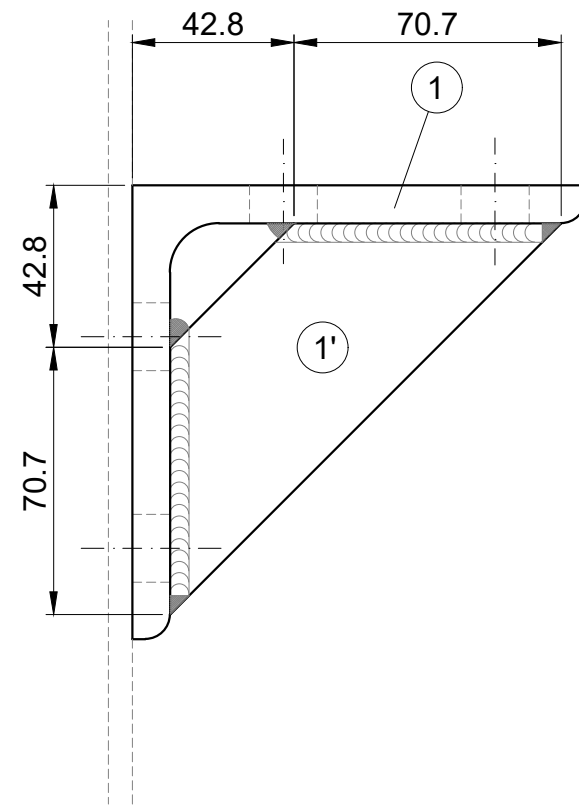
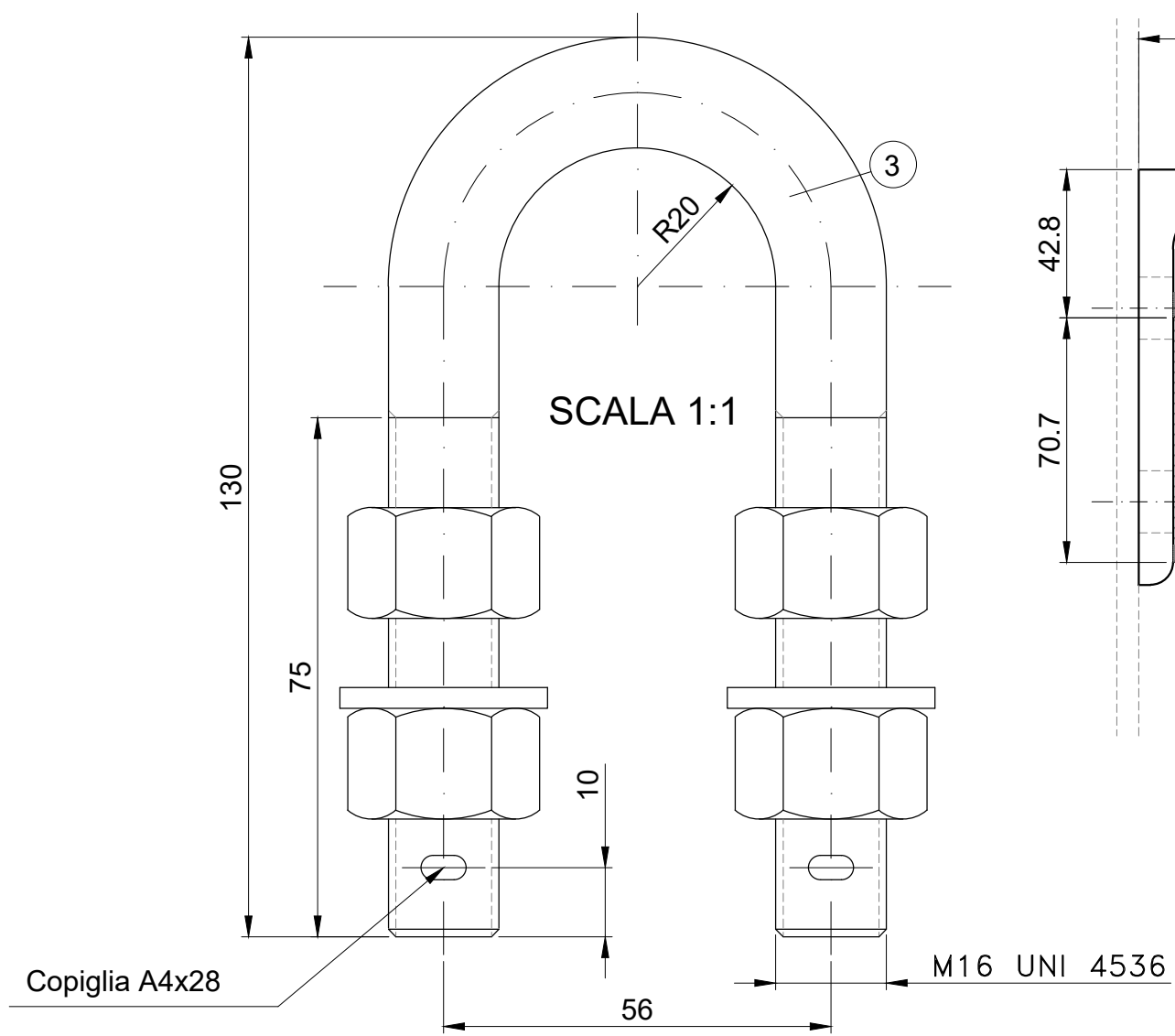


| POS. | DESCRIZIONE | MATERIALE | Q.tà |
|------|-----------------------------|---------------------------|------|
| 1 | Angolare 120 x 10 UNI 5783 | Acciaio EN 10025 S 275 JR | 1 |
| 1' | Piatto 50 x 10 UNI 6014 | | 1 |
| 2 | Tondo UNI 6012 M16 | Acciaio EN 10025 S 355 JR | 2 |
| | Dado M16 UNI 5591 | Acciaio 5S UNI 3740-74 | 4 |
| | Rondella 16-100 HV ISO 7091 | Acciaio R 40 | 4 |
| 3 | Tondo UNI 6012 M16 | Acciaio EN 10025 S 355 JR | 2 |
| | Dado M16 UNI 5591 | Acciaio 5S UNI 3740 | 8 |
| | Rondella 17x30 UNI 6592 | Acciaio R 40 | 4 |
| | Copiglia A4X28 UNI 1336 | Acciaio | 4 |

NOTE:

- Materiale piegato a caldo e zincato a caldo ultimate le lavorazioni
- Materiale conforme alle N.T. IE/TE/90
- Peso totale comprensivo di zincatura (10%)

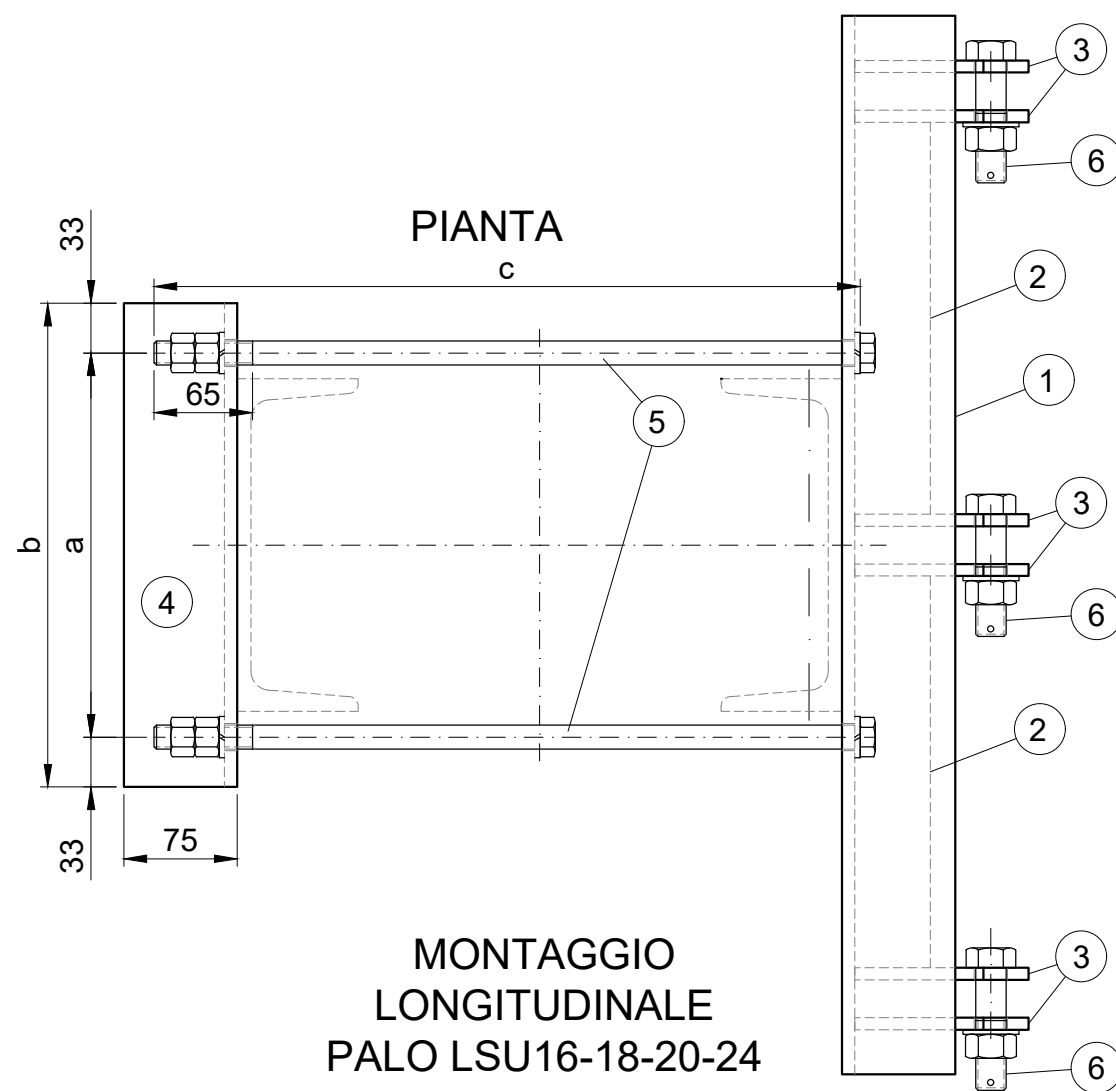
ATTACCO DOPPIO TIRANTI - PALO LSU



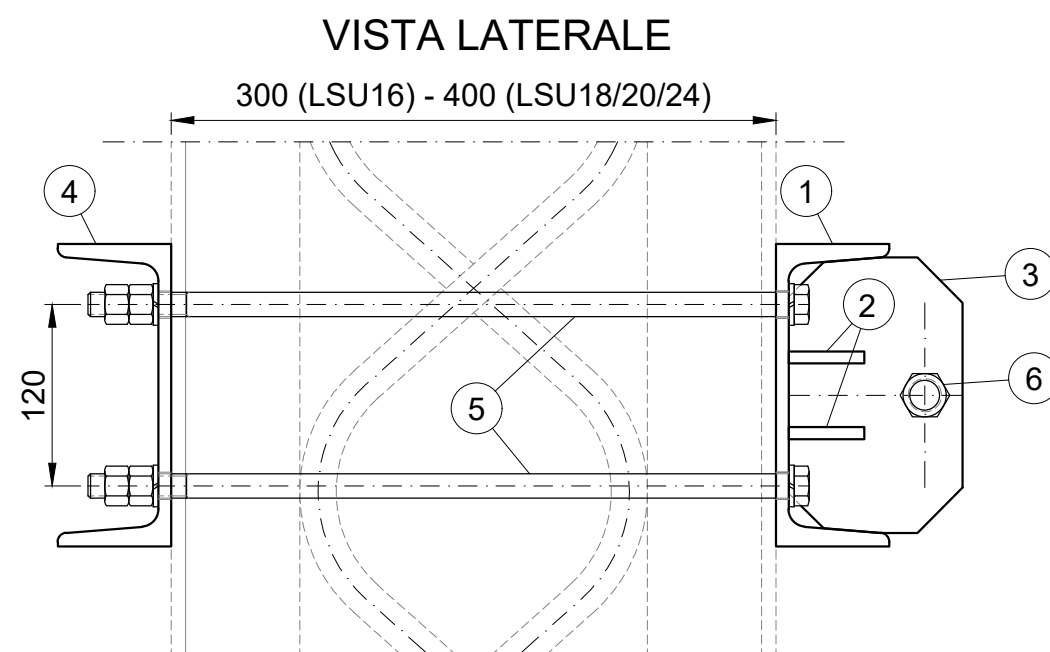
| COD. | PALO LSU | a | b | c | Peso tot. [kg] |
|--------|----------|-----|-----|-----|----------------|
| FC.004 | 16 | 194 | 125 | 258 | 8,3 |
| FC.005 | 18 | 214 | 130 | 278 | 8,7 |
| FC.006 | 20 | 234 | 135 | 298 | 9,2 |
| FC.007 | 24 | 274 | 145 | 338 | 10,2 |

ORMEGGIO ALIMENTATORI - PALO LSU

SCALA 1:5



MONTAGGIO
LONGITUDINALE
PALO LSU16-18-20-24



VISTA LATERALE

MONTAGGIO LONGITUDINALE

| COD. | PALO LSU | a | a1 | b | c | Peso tot. [kg] |
|--------|----------|-----|----|-----|-----|----------------|
| - | 16 | 194 | - | 260 | 367 | 50,2 |
| FC.008 | 18 | 214 | - | 280 | 467 | 52,0 |
| - | 20 | 234 | - | 300 | 467 | 53,1 |
| - | 22 | 254 | - | 320 | 467 | 54,2 |
| - | 24 | 274 | - | 340 | 467 | 55,4 |

- Peso totale comprensivo di zincatura (10%)

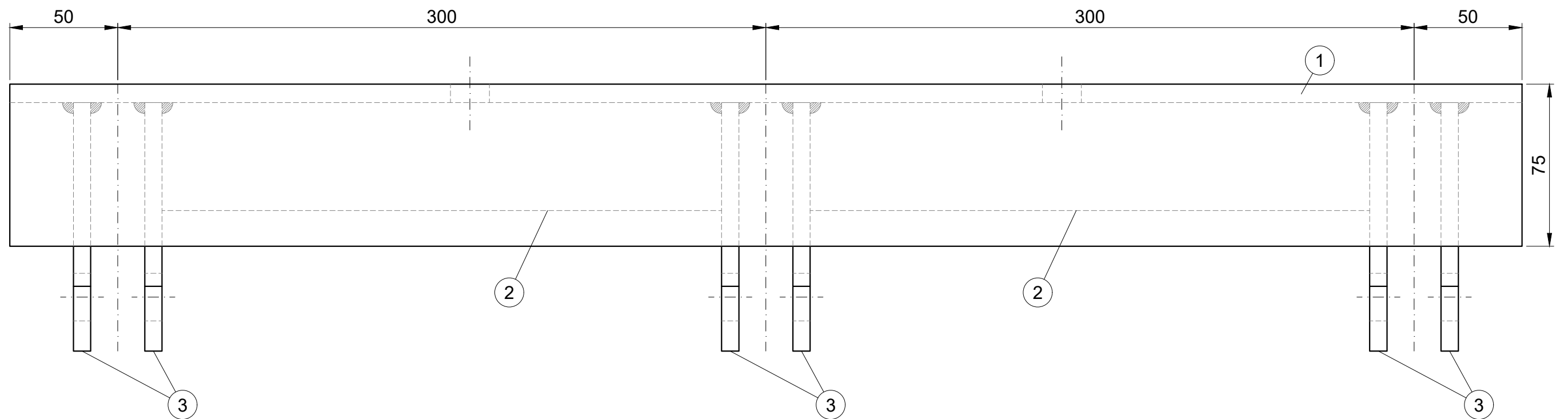
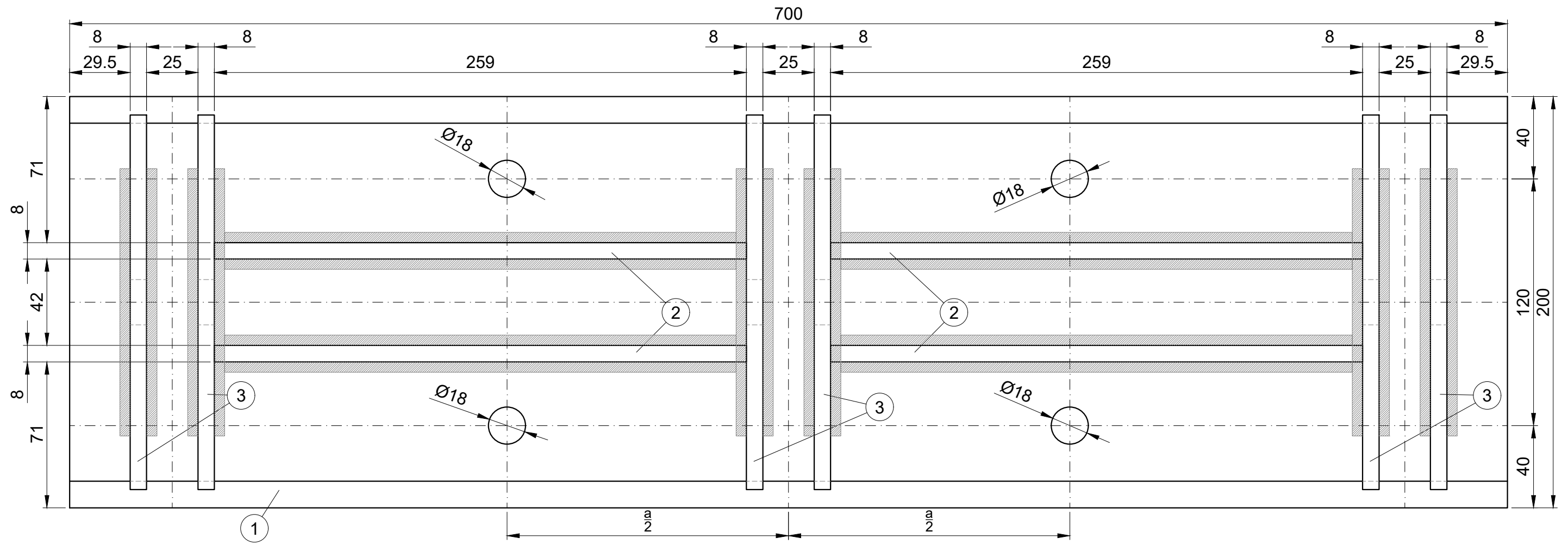
| POS. | DESCRIZIONE | MATERIALE | Q.tà |
|------|-----------------------------|---------------------------|------|
| 1 | UPN 200 - UNI 5680 | Acciaio EN 10025 S 275 JR | 1 |
| 2 | Piatto sp. 8 | Acciaio EN 10025 S 275 JR | 4 |
| 3 | Piatto sp. 8 | Acciaio EN 10025 S 275 JR | 6 |
| 4 | UPN 200 - UNI 5680 | Acciaio EN 10025 S 275 JR | 1 |
| 5 | Vite M16x65 UNI 5727 | Acciaio 6.8 UNI 3740 | 4 |
| | Dado M16 UNI 5591 | Acciaio 5S UNI 3740-74 | 8 |
| | Rondella 16-100 HV ISO 7091 | Acciaio R 40 | 8 |
| 6 | Vite M20x45 UNI 5727 | Acciaio 6.8 UNI 3740 | 3 |
| | Dado M20 UNI 5591 | Acciaio 5S UNI 3740-74 | 3 |
| | Rondella 20-100 HV ISO 7091 | Acciaio R 40 | 3 |
| | Copiglia A4X28 UNI 1336 | Acciaio | 3 |

NOTE:

- Materiale piegato a caldo e zincato a caldo ultimate le lavorazioni
- Materiale conforme alle N.T. IE/TE/90

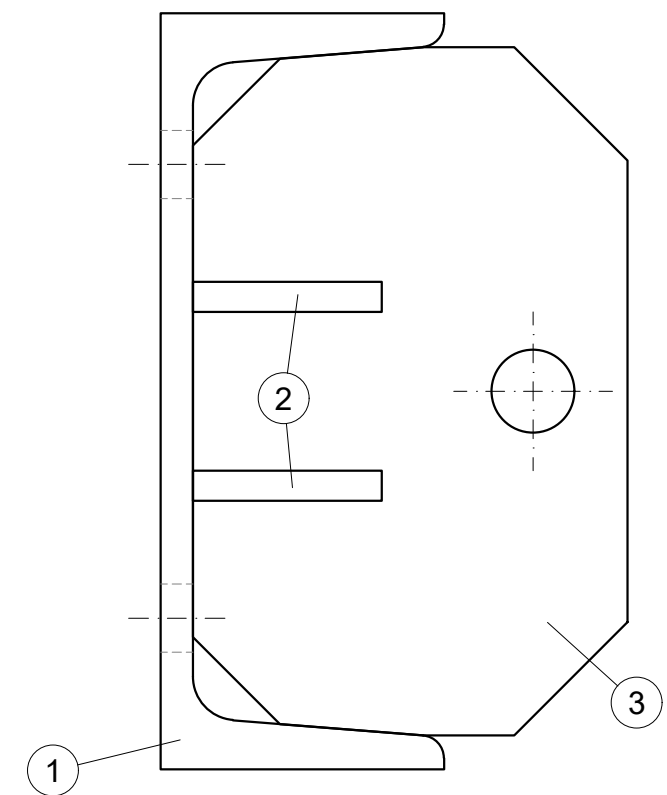
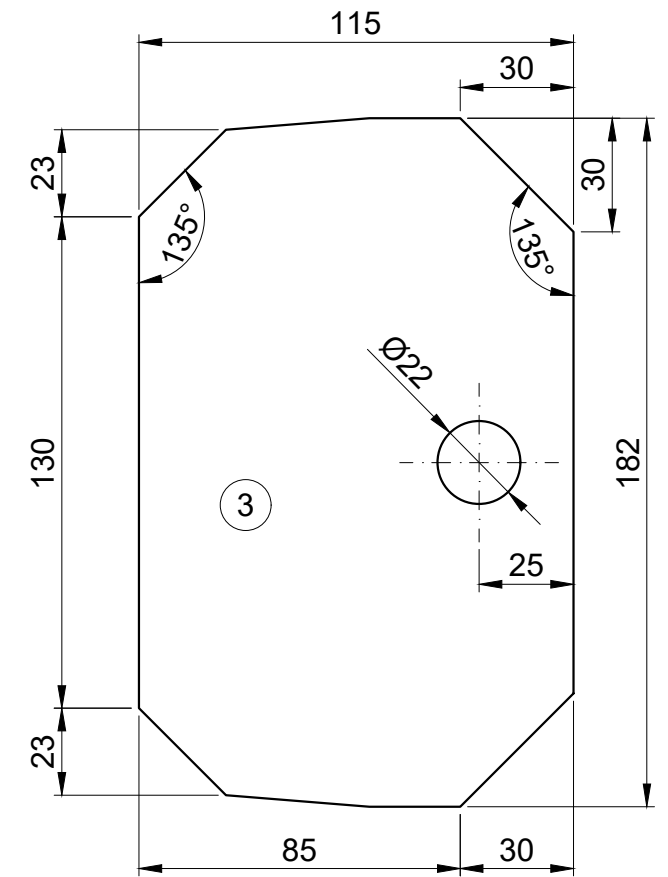
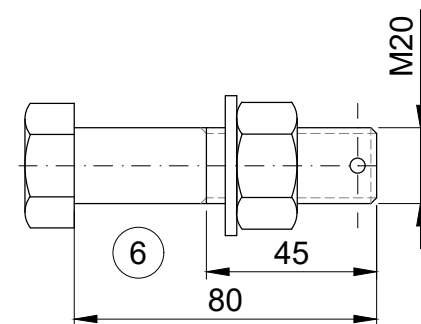
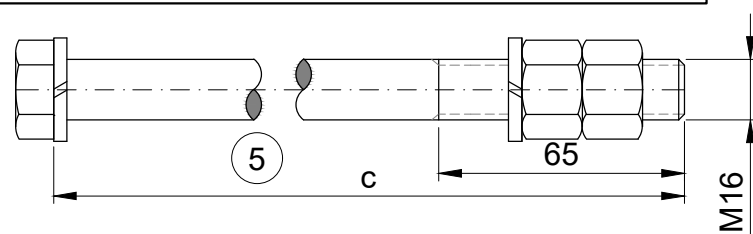
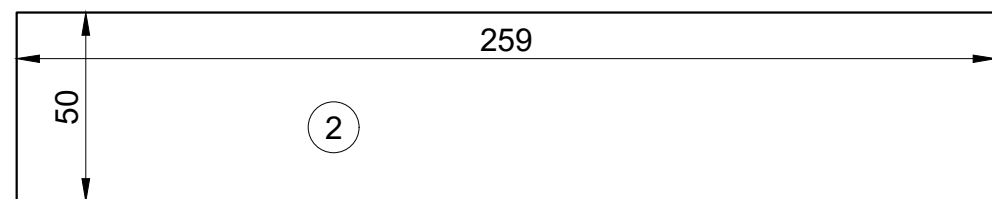
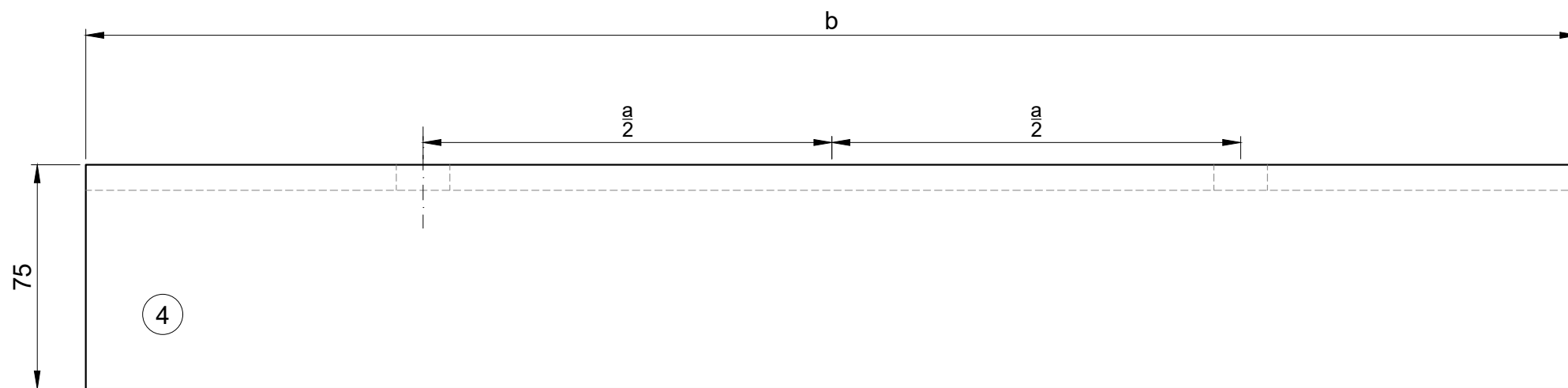
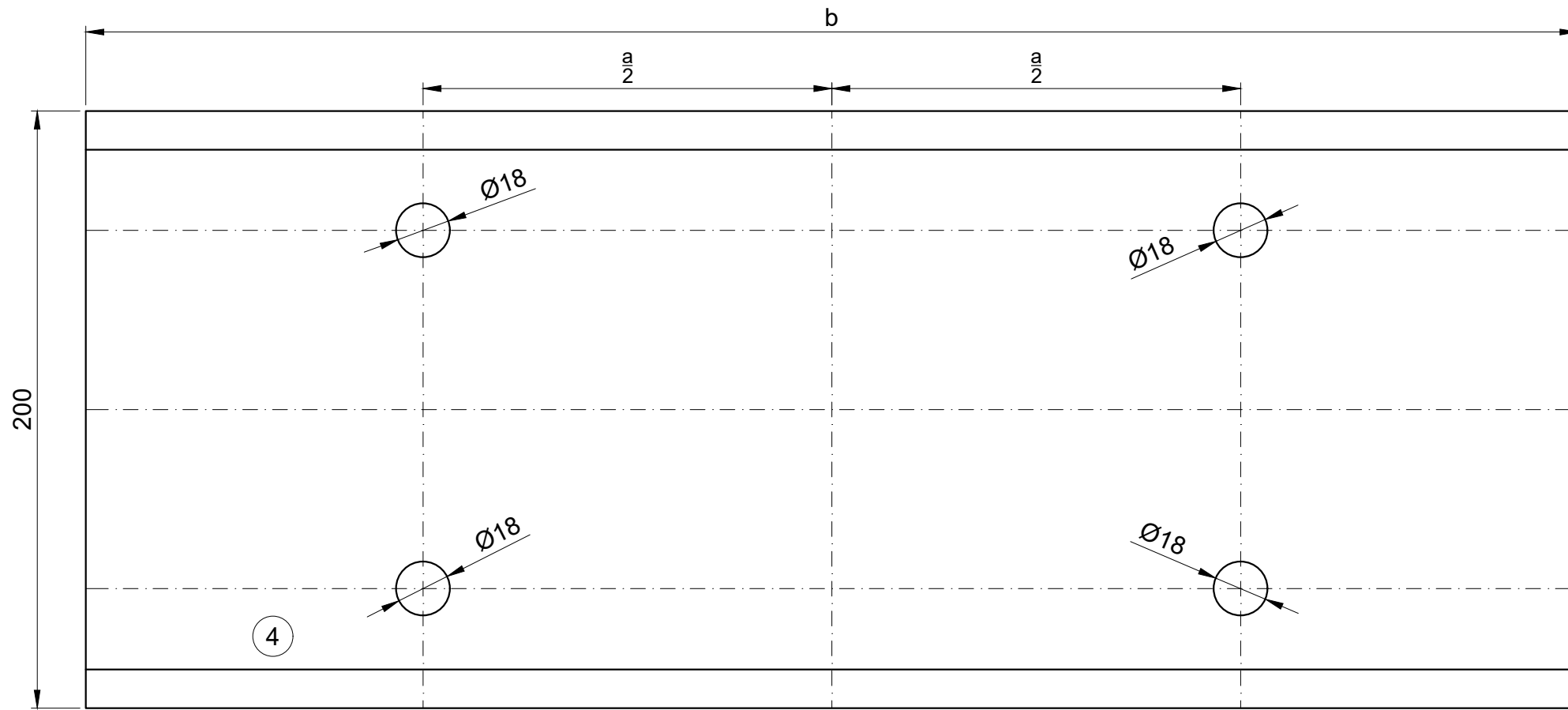
ORMEGGIO ALIMENTATORI - PALO LSU

SCALA 1:2



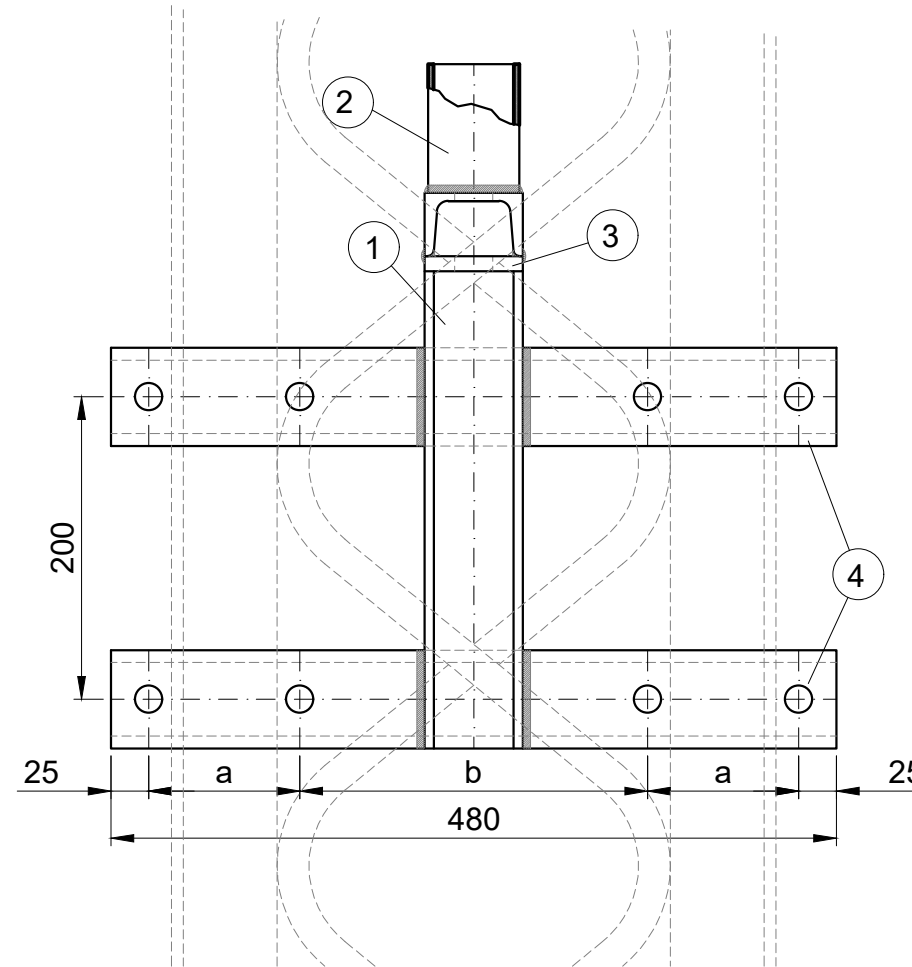
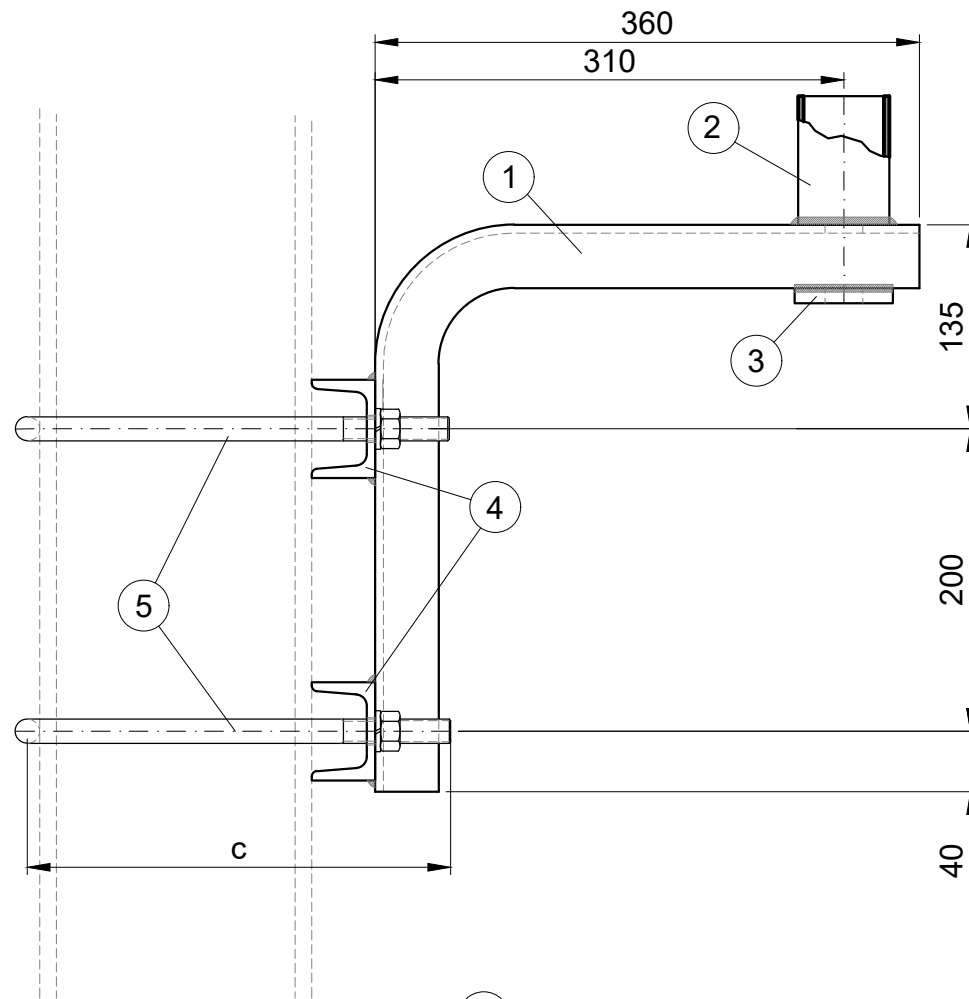
ORMEGGIO ALIMENTATORI - PALO LSU

SCALA 1:2



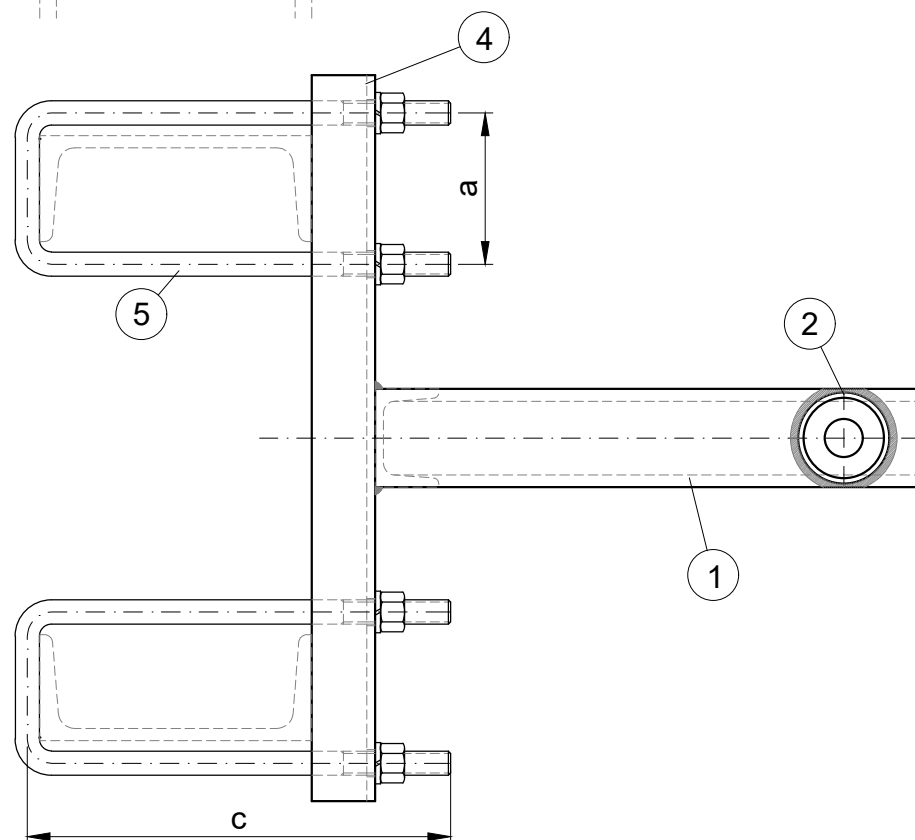
SOSPENSIONE ALIMENTATORE - PALO LSU

COMPLESSIVO - SCALA 1:5



| COD. | PALO LSU | a | b | c | Peso tot. [kg] |
|--------|----------|-----|-----|-----|----------------|
| FC.010 | 18 | 100 | 230 | 280 | 16,3 |
| - | 20 | 105 | 220 | 300 | 16,5 |
| - | 22 | 110 | 210 | 320 | 16,7 |
| - | 24 | 115 | 200 | 340 | 16,9 |

- Peso totale comprensivo di zincatura (10%)



| POS. | DESCRIZIONE | MATERIALE | Q.tà |
|------|-----------------------------|---------------------------|------|
| 1 | UPN 65 - UNI 5680 | Acciaio EN 10025 S 275 JR | 1 |
| 2 | Tubo 60,3x3,6 | Acciaio EN 10025 S 275 JR | 1 |
| 3 | Piatto sp. 10 | Acciaio EN 10025 S 275 JR | 1 |
| 4 | UPN 65 - UNI 5680 | Acciaio EN 10025 S 275 JR | 2 |
| 5 | Tondo UNI 6012 M16 | Acciaio EN 10025 S 355 JR | 4 |
| | Dado M16 UNI 5591 | Acciaio 5S UNI 3740-74 | 8 |
| | Rondella 16-100 HV ISO 7091 | Acciaio R 40 | 8 |

NOTE:

- Materiale piegato a caldo e zincato a caldo ultimate le lavorazioni
- Materiale conforme alle N.T. IE/TE/90

SOSPENSIONE ALIMENTATORE - PALO LSU

SCALA 1:2

