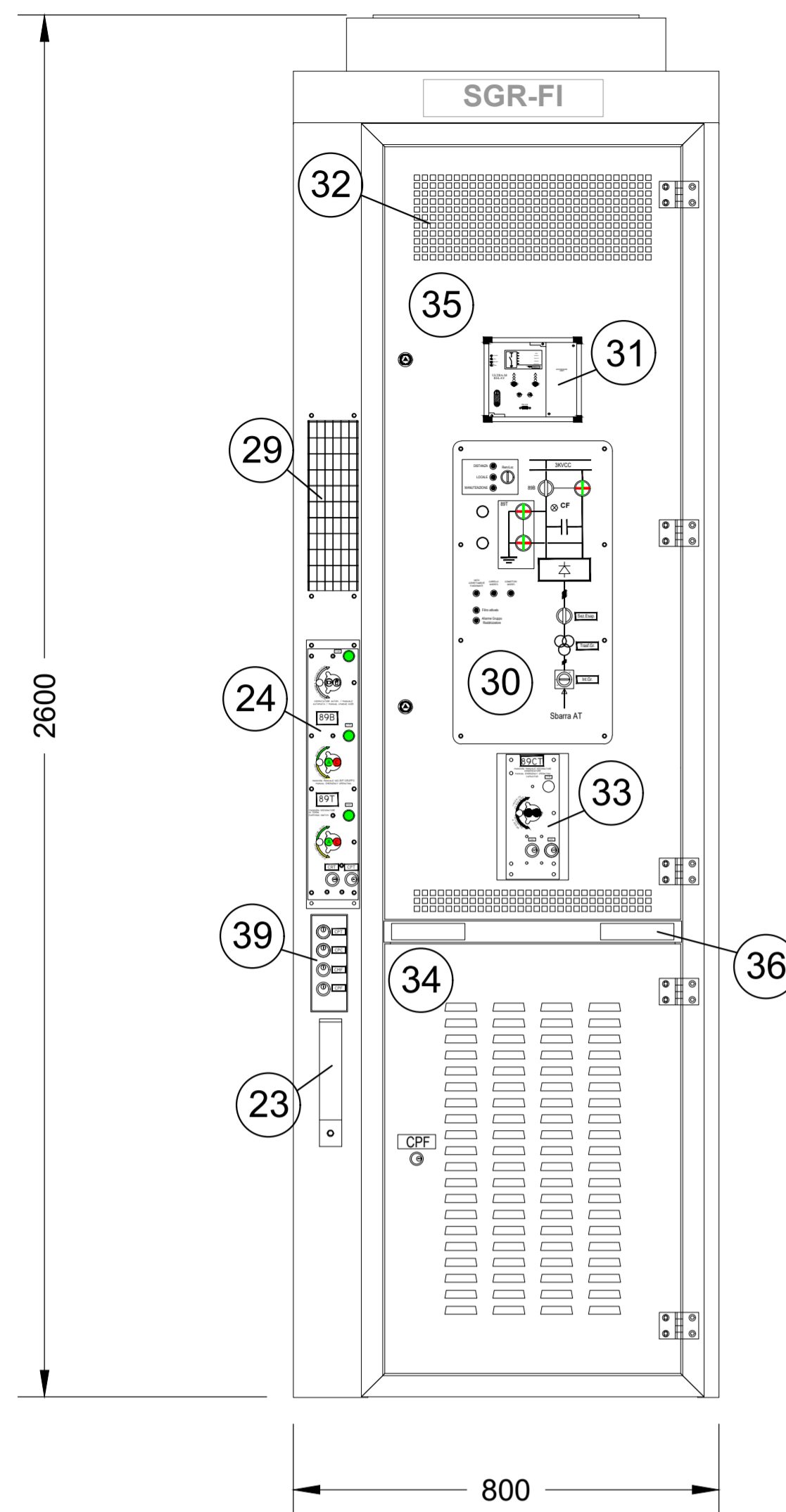
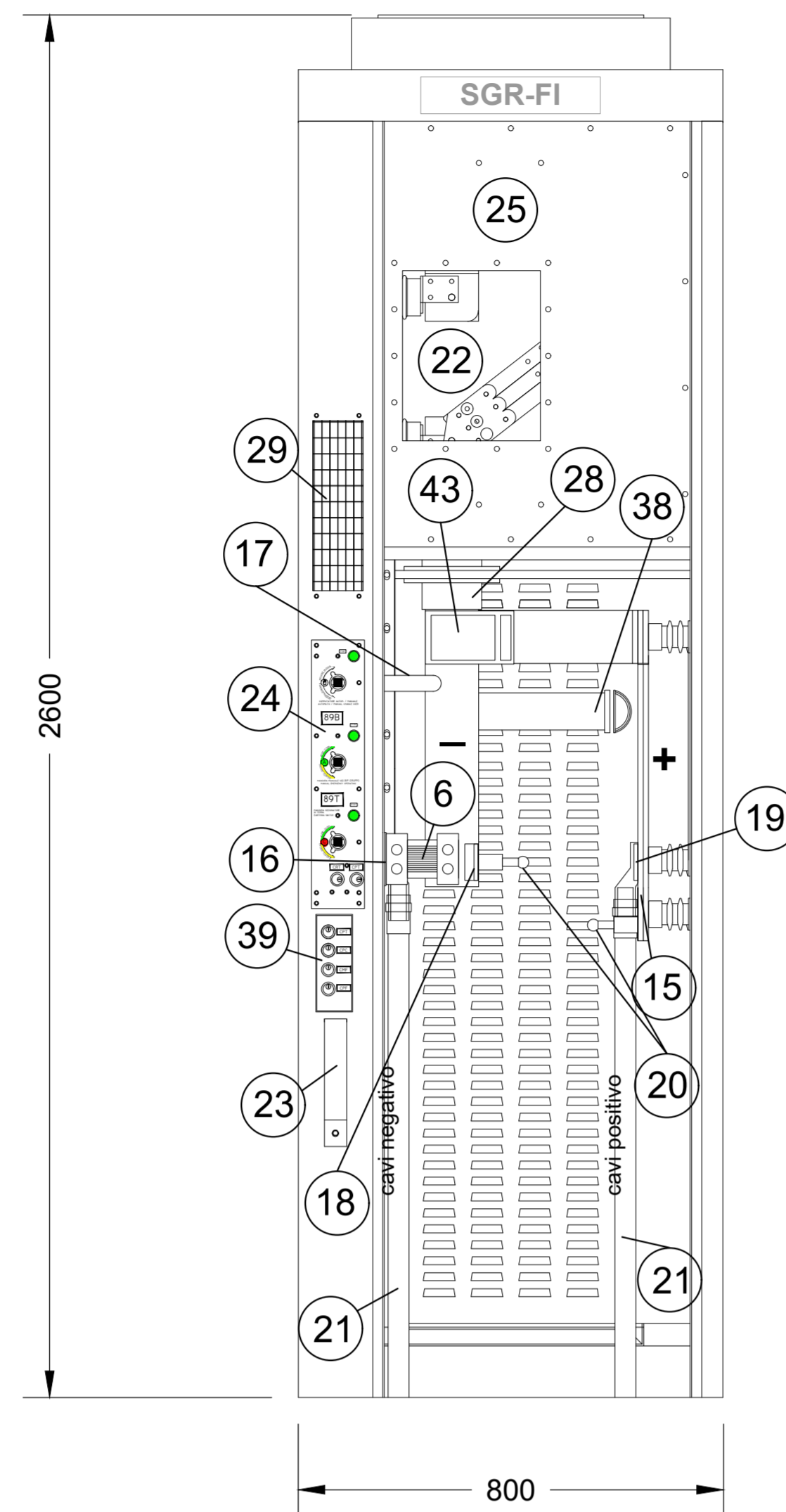


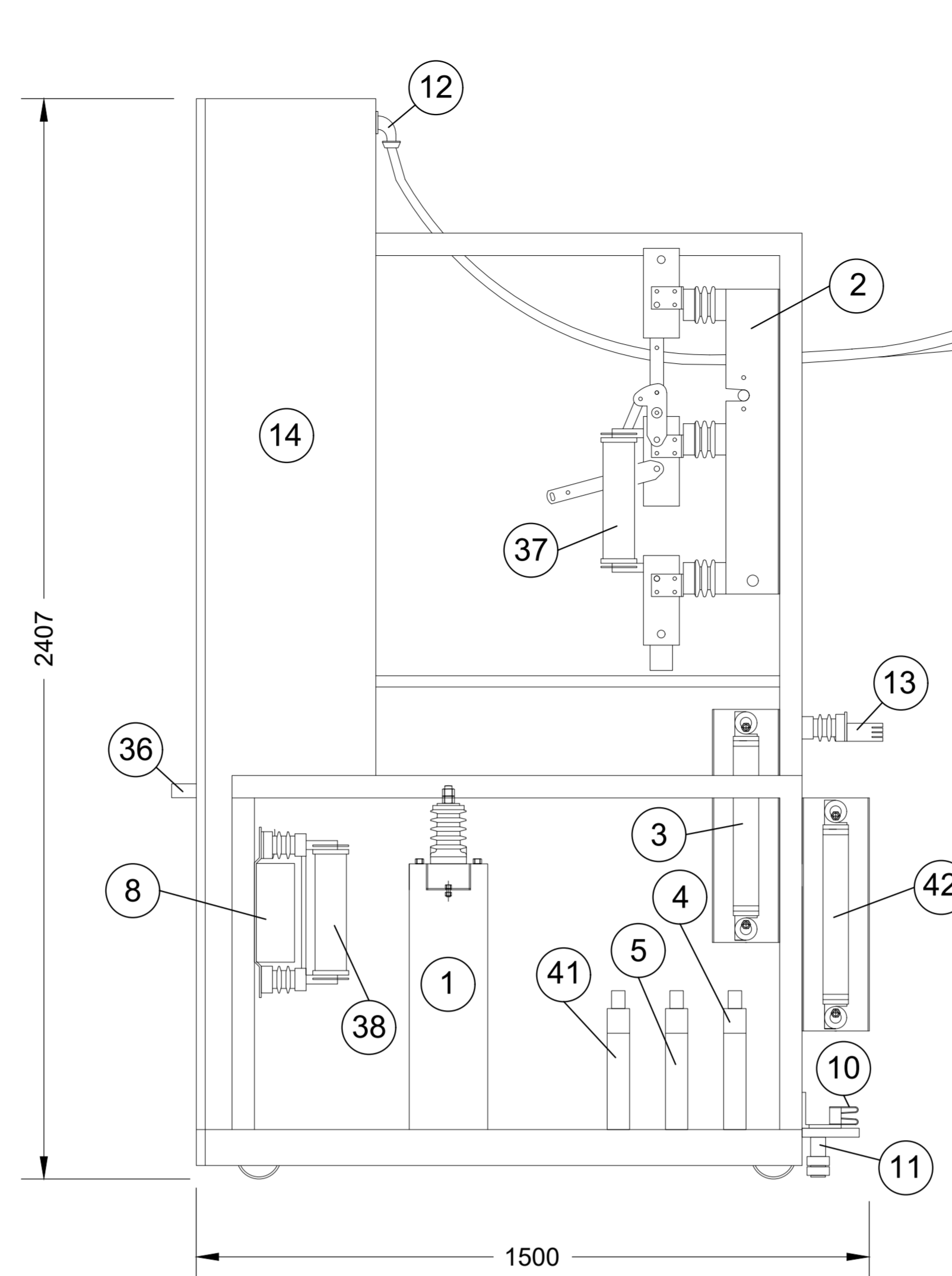
Fronte Unità con carrello inserito



Fronte Unità con carrello estratto



Fianco carrello estratto



SPECIFICHE TECNICHE DI RIFERIMENTO

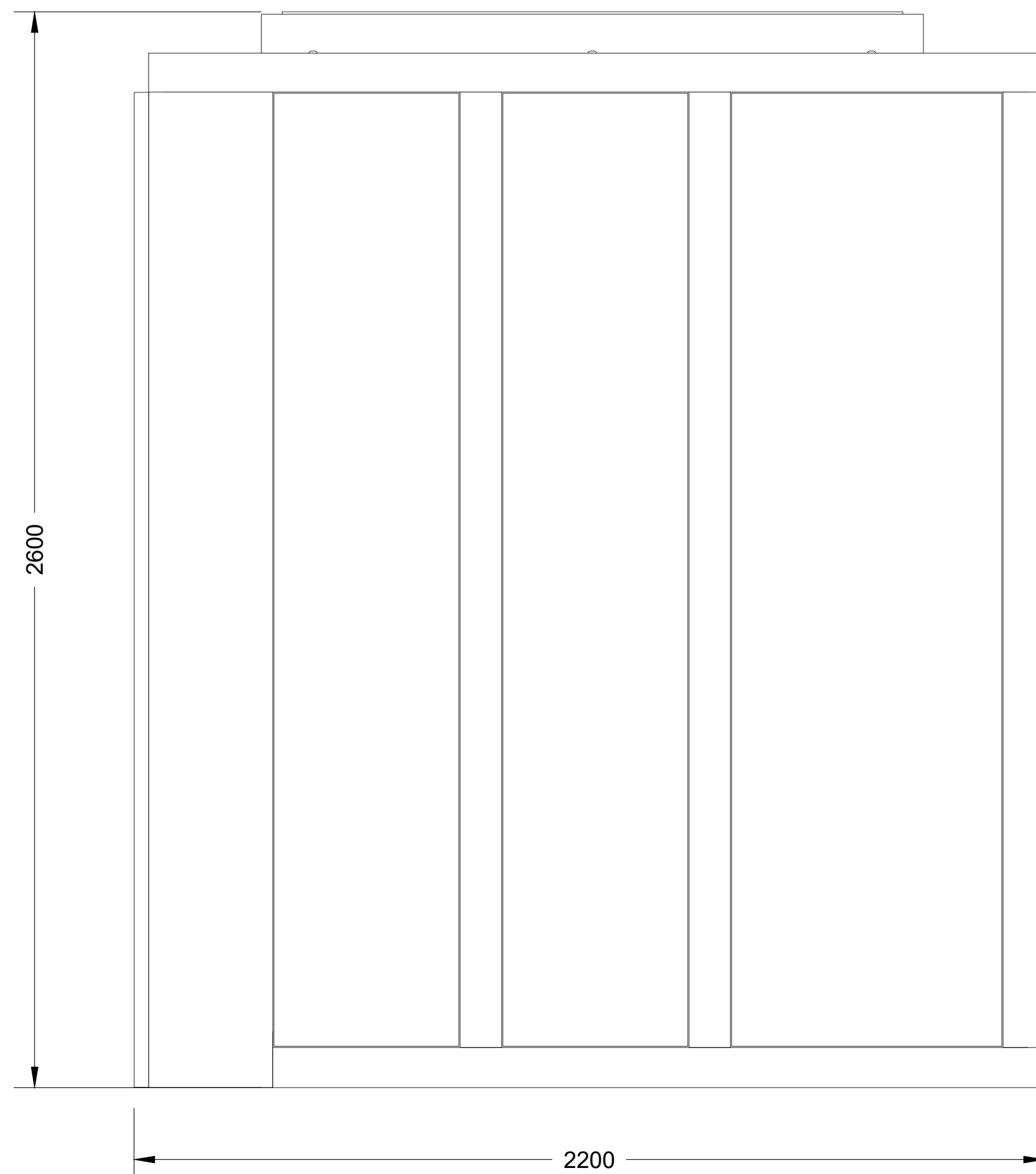
RFI.DMA.IM.LA.STC.SSE.400.B - UNITA' FUNZIONALI DI TIPO PREFABBRICATO IN CARPENTERIA METALLICA PER REPARTI A 3kV IN C.C. - CARATTERISTICHE COSTRUTTIVE GENERALI (Ed. 2009)

RFI.DMA.IM.LA.STC.SSE.403.A - UNITA' FUNZIONALI DI TIPO PREFABBRICATO IN CARPENTERIA METALLICA PER REPARTI A 3kV IN C.C. - CELLA SEZIONATORE BIPOLARE DI GRUPPO E FILTRO (Ed. 2011)

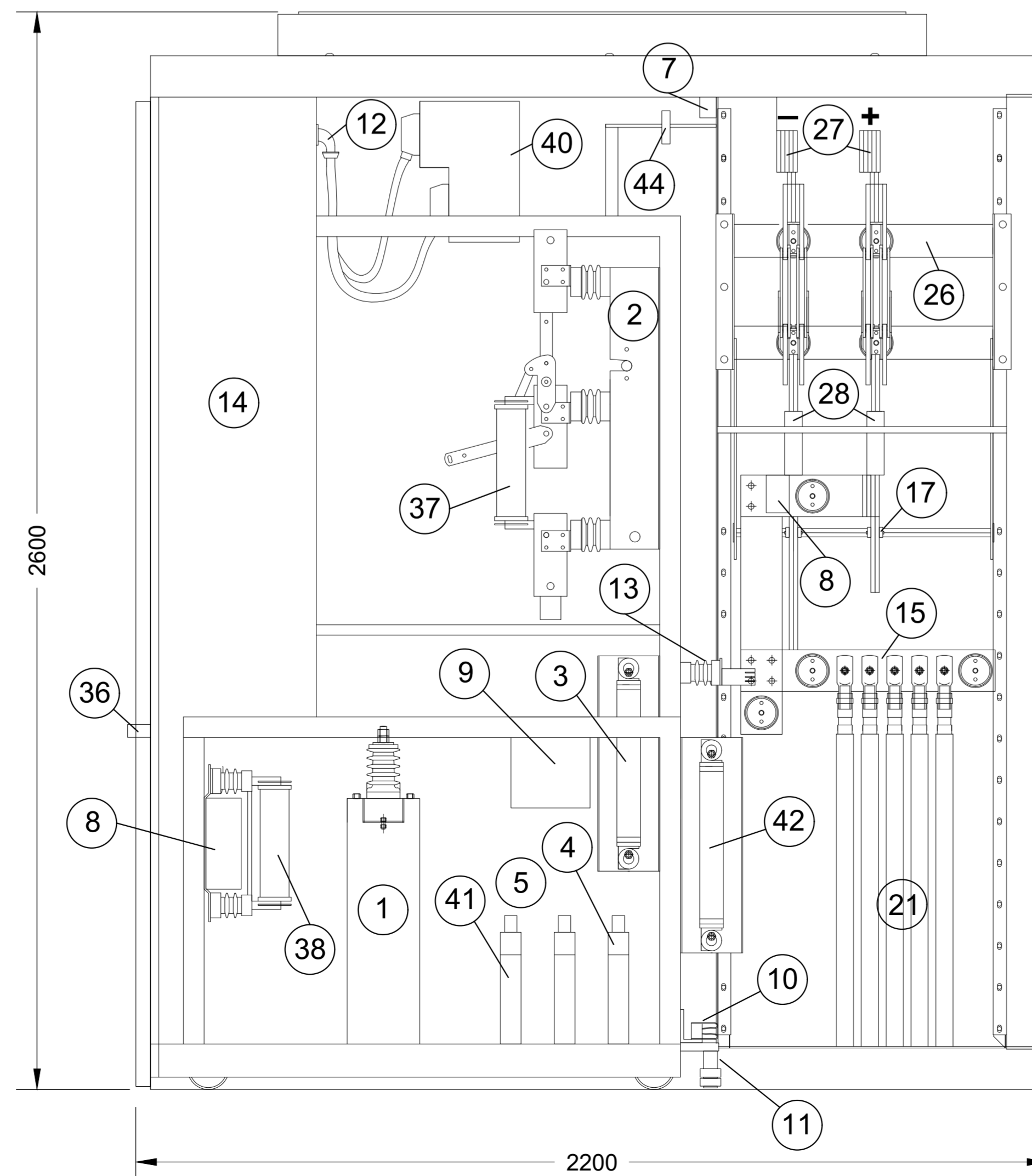
LEGENDA

- 1 CF - CONDENSATORE DI LIVELLAMENTO/FILTRO DA 360 microF. / 6800V
- 2 89CT- SEZIONATORE DI INSERZIONE E MESSA A TERRA ED IN C.TO C.TO DEI CONDENSATORI
- 3 RC - RESISTENZA LIMITATRICE DELLA CORRENTE DI CARICA CONDENSATORI 500 ohm
- 4 73A - CONTATTORE DI INSERZIONE/DEINS. CONDENS. A RIT. MECCANICA TIPO LTHH 250
- 5 42C - CONTATTORE DI PARALLELO RESIS. LIMITATRICE A RIT. MECCANICA TIPO LTHH 250
- 6 SH - SHUNT 3500A/60mV - CL. 0.5 (INSTALLATO SUL NEGATIVO)
- 7 SONDA DI RILEVAMENTO INCENDIO
- 8 TRASDUTTORE DI TENSIONE IN FIBRA OTTICA TvccF PER IL RILEVAMENTO DELLA TENSIONE SUL CONDENSATORE CF
- 9 TAcc/Tvcc COMPLESSO TRASDUTTORI DI MISURA AMPEROMETRICA E VOLTMETRICA (PARTE TRASMETTRITRICE) TIPO UNIT A CANALE RONDATO CON COLLEGAMENTO IN FIBRA OTTICA
- 10 PINZA DI INNESTO CIRCUITO DI TERRA
- 11 PERNO PER AUTOCENTRAMENTO CARRELLO NELLA SEDE FISSA DURANTE L'INSERIMENTO
- 12 CONNETTORE VOLANTE PER COLLEGAMENTO CIRCUITI AUSILIARI
- 13 PINZE DI INNESTO NEGLI ATTACCHI DI POTENZA DELLA PARTE FISSA (POSITIVO E NEGATIVO) SUL CARRELLO
- 14 COMPARTIMENTO BT PER CONTENIMENTO CIRCUITI DI COMANDO, AUSILIARI E PROTEZIONI
- 15 SBARRA DI POTENZA POSITIVO DI AMARRO CAVI MT PROVENIENTI DAI RADDRIZZATORI
- 16 SBARRA DI POTENZA NEGATIVO DI AMARRO CAVI MT PROVENIENTI DAI RADDRIZZATORI
- 17 89T - LAME SEZIONATORE DI MESSA A TERRA DELLE PARTI TENSIONABILI INTERNO COMPARTIMENTO MT
- 18 SBARRE SU PARTE FISSA PER INNESTO PINZA DEL NEGATIVO SUL CARRELLO
- 19 ATTACCHI SU PARTE FISSA PER INNESTO PINZA DEL POSITIVO SUL CARRELLO
- 20 PUNTI FISSI A SFERA PER DISPOSITIVI DI MESSA A TERRA (N° 2 PUNTI) DIAM. 25mm
- 21 CAVI MT RG7HR 1X500MMQ 8.7 / 15KV DAI RADDRIZZATORI (N° 5 PER POSITIVO - N° 5 PER NEGATIVO)
- 22 OBLO' DI ISPEZIONE POSIZIONE 89B SEZIONATORE BIPOLARE DI GRUPPO MOTORIZZATO 3000A-4.8KVCC
- 23 APPENDICE ESTERNA CIRCUITO DI TERRA PER APPLICAZIONE DISPOSITIVI DI MESSA A TERRA
- 24 PANNELLO DI MANOVRA 89B SEZIONATORE BIPOLARE MOTORIZZATO/MAN. DA 3000A CON COMMUTAZIONE AUTOMATICA/MANUALE E COMANDO MANUALE DELLE LAME DI TERRA (89T)
- 25 PANNELLO METALLICO VERTICALE DI SEGREGAZIONE DEL COMPARTIMENTO SBARRE OMNIBUS DAL COMPARTIMENTO MT
- 26 89B - SEZIONATORE BIPOLARE DI GRUPPO MOTORIZZATO DA 3000A - 4.8KVCC
- 27 SBARRE OMNIBUS POSITIVO E NEGATIVO (Piatto CU ETP 99.9 - 3x100x10 per il positivo - 3x100x10 per il negativo)
- 28 ISOLATORI PASSAPARATA IN GP03 PER PASSAGGIO SBARRE DA COMP. SO A COMP. MT
- 29 OBLO' DI ISPEZIONE SU FRONTE UNITA' (E' VISIBILE SIA IL SEZIONAMENTO DEL SEZIONATORE BIPOLARE DI GRUPPO SIA LA MESSA A TERRA DELLE SBARRE INTERNE)
- 30 PANNELLO DI COMANDO PRINCIPALE CON SINOTTICO SERIGRAFATO
- 31 UNITA' DI PROTEZIONE UPP
- 32 UNITA' DI AUTOMAZIONE UPC (ACCESSIBILE A SEGUITO APERTURA PORTELLA COMPARTIMENTO BT)
- 33 PANNELLO DI MANOVRA DEL SEZIONATORE 89CT DI APERTURA E MESSA A TERRA ED IN C.TO C.TO DEL CONDENSATORE (MANOVRA MANUALE)
- 34 PORTELLA DI ACCESSO AL DISPOSITIVO MECCANICO DI SBLOCCO/ESTRAZIONE CARRELLO A SEGUITO DELLA MESSA A TERRA DELLE PARTI TENSIONABILI INTERNE
- 35 PORTELLA DI ACCESSO ALL'INTERNO DEL COMPARTIMENTO BT
- 36 MANIGLIE DI ESTRAZIONE CARRELLO
- 37 F1 - FUSIBILE CON SEGNALAZIONE DI INTERVENTO DA 160A-7.2kV PROTEZIONE CONDENSATORI
- 38 F2 - FUSIBILE DA 2A DI PROTEZIONE COMPLESSO DI MISURA DI GRUPPO E TvccF
- 39 CASSETTA DI DISTRIBUZIONE CHIAVI (2 LIBERA 2) SU FRONTE SCOMPARTO CF8000
- 40 CASSETTA METALLICA PER COLLEGAMENTO CONNETTORI VOLANTI
- 41 42SC - CONTATTORE DI SCARICA A RIT. MECCANICA TIPO LTHH 250
- 42 RSC - RESISTENZA DI SCARICA CONDENSATORI 500 ohm
- 43 RELE' DI RITORNO DI ENERGIA A CAT. FS DI TIPO ELETTROMECCANICO
- 44 CANALE DI MISURA DELLA CORRENTE DI GUASTO VERSO TERRA DELL'UNITA' GRUPPO/FILTRO E CELLE RADDRIZZATORI

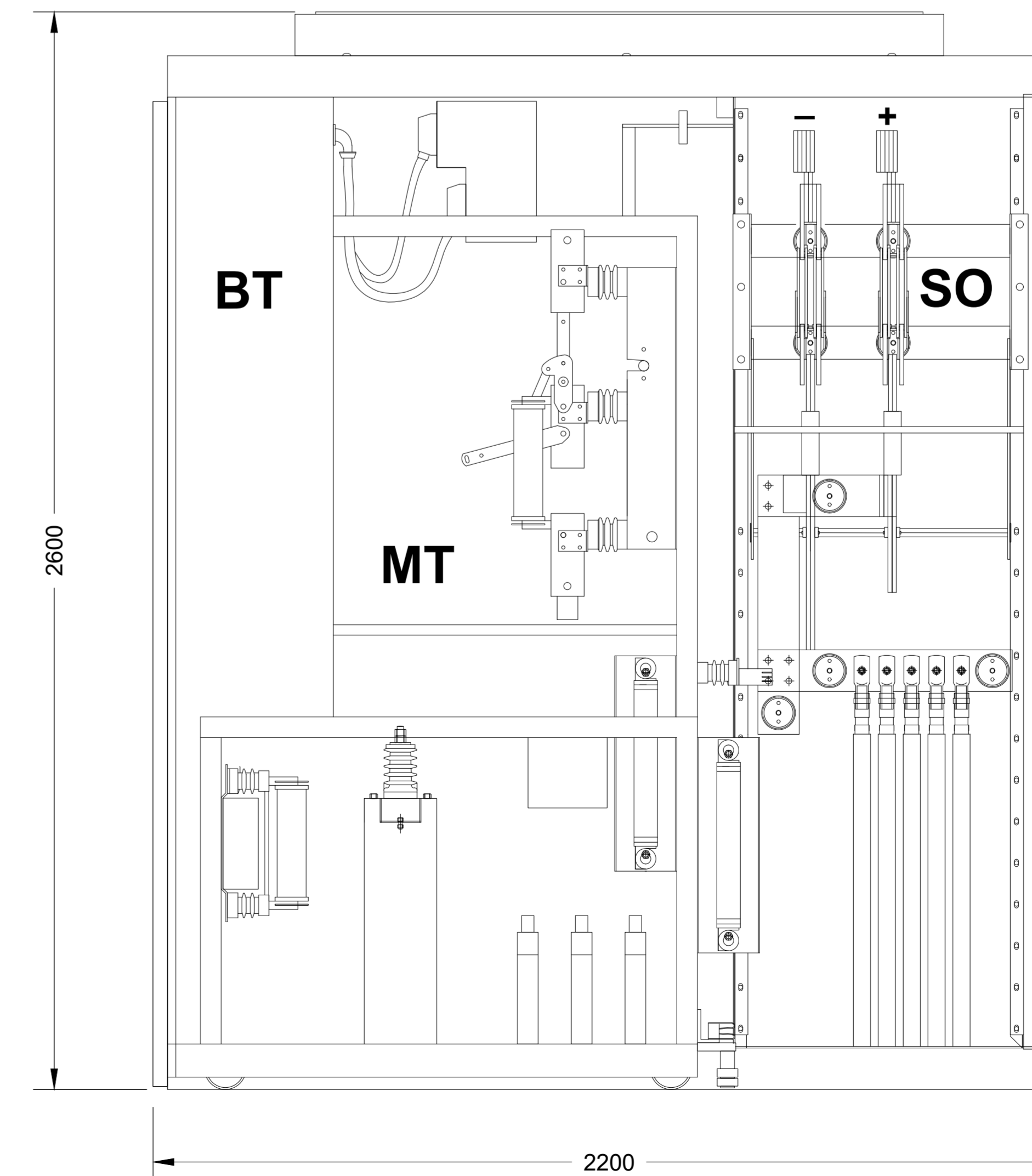
Fianco Unità



Fianco Unità (interno)



Fianco Unità (interno)



COMMITTENTE: **RFI** RETE FERROVIARIA ITALIANA GRUPPO FERROVIE DELLO STATO ITALIANE

PROGETTAZIONE: **ITALFERR** GRUPPO FERROVIE DELLO STATO ITALIANE

U.O. TECNOLOGIE SUD

PROGETTO DEFINITIVO

LINEA SALERNO - PONTECAGNANO AEROPORTO  
COMPLETAMENTO METROPOLITANA DI SALERNO  
TRATTA ARECHI - PONTECAGNANO AEROPORTO

IMPIANTI SSE E CABINA TE  
SSE Pontecagnano  
Viste di Assieme UF Sezionatore di Gruppo e Filtro

SCALA: 1 : 10

Rev.	Descrizione	Redatto	Data	Verificato	Data	Approvato	Data	Autorizzato Data
A	Emisione Esecutiva	D. D'Alagni	08/03/00	L. Surace	08/03/00	M. D'Alagni	08/03/00	A. Piretti 08/03/00

File: NN1X00D67BKSE000002A - ASSIEME UFGF\_DEF n. Elab.: