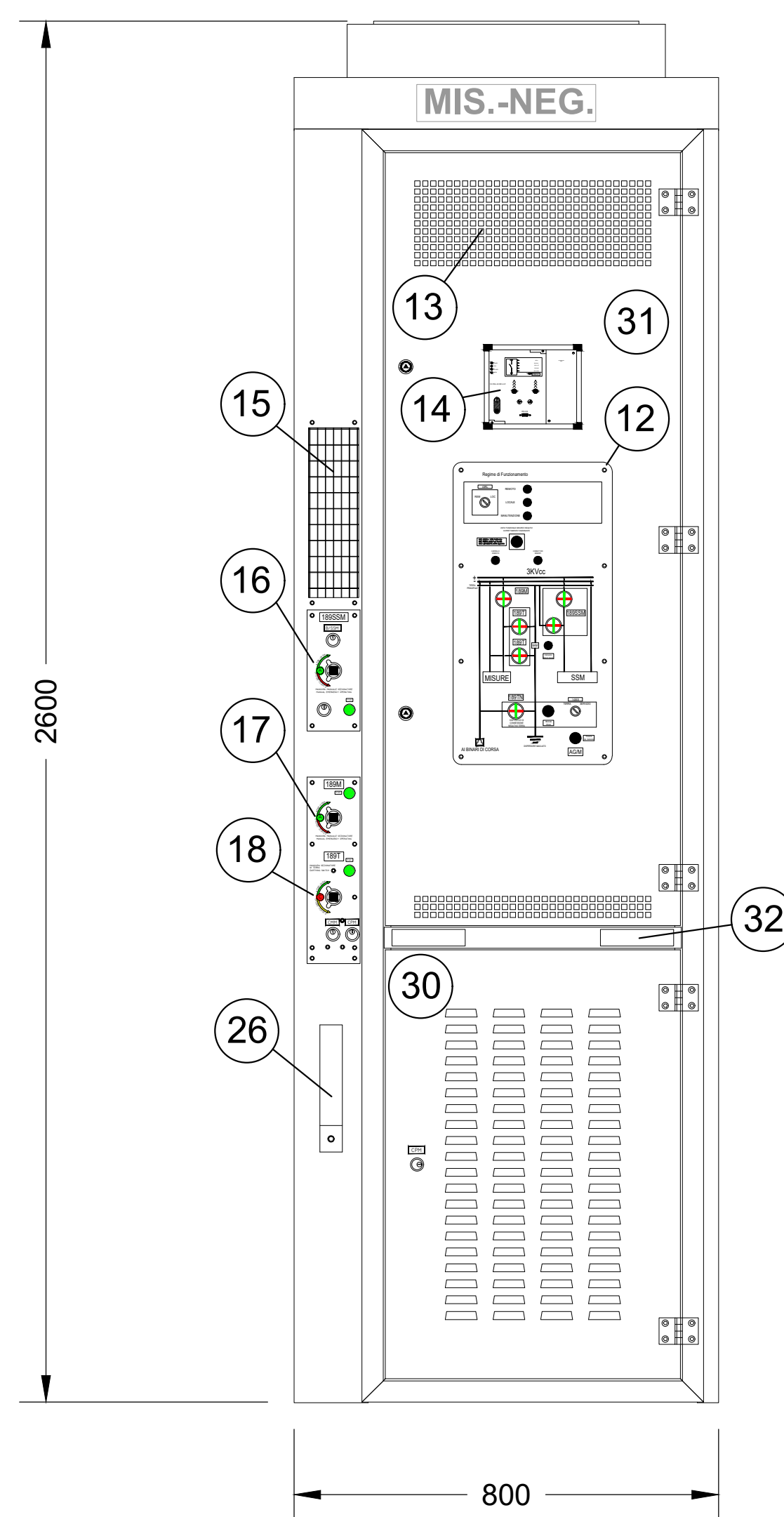
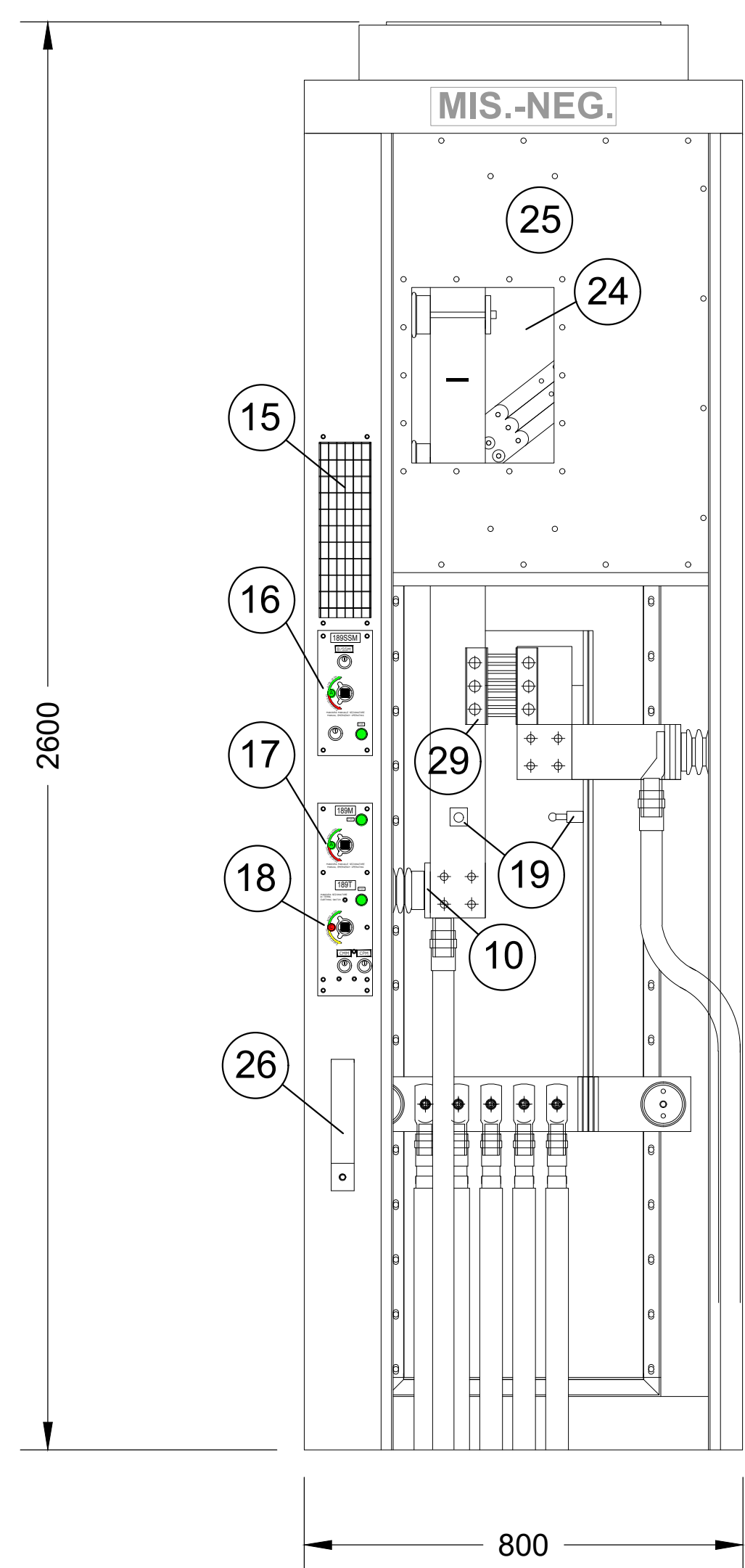


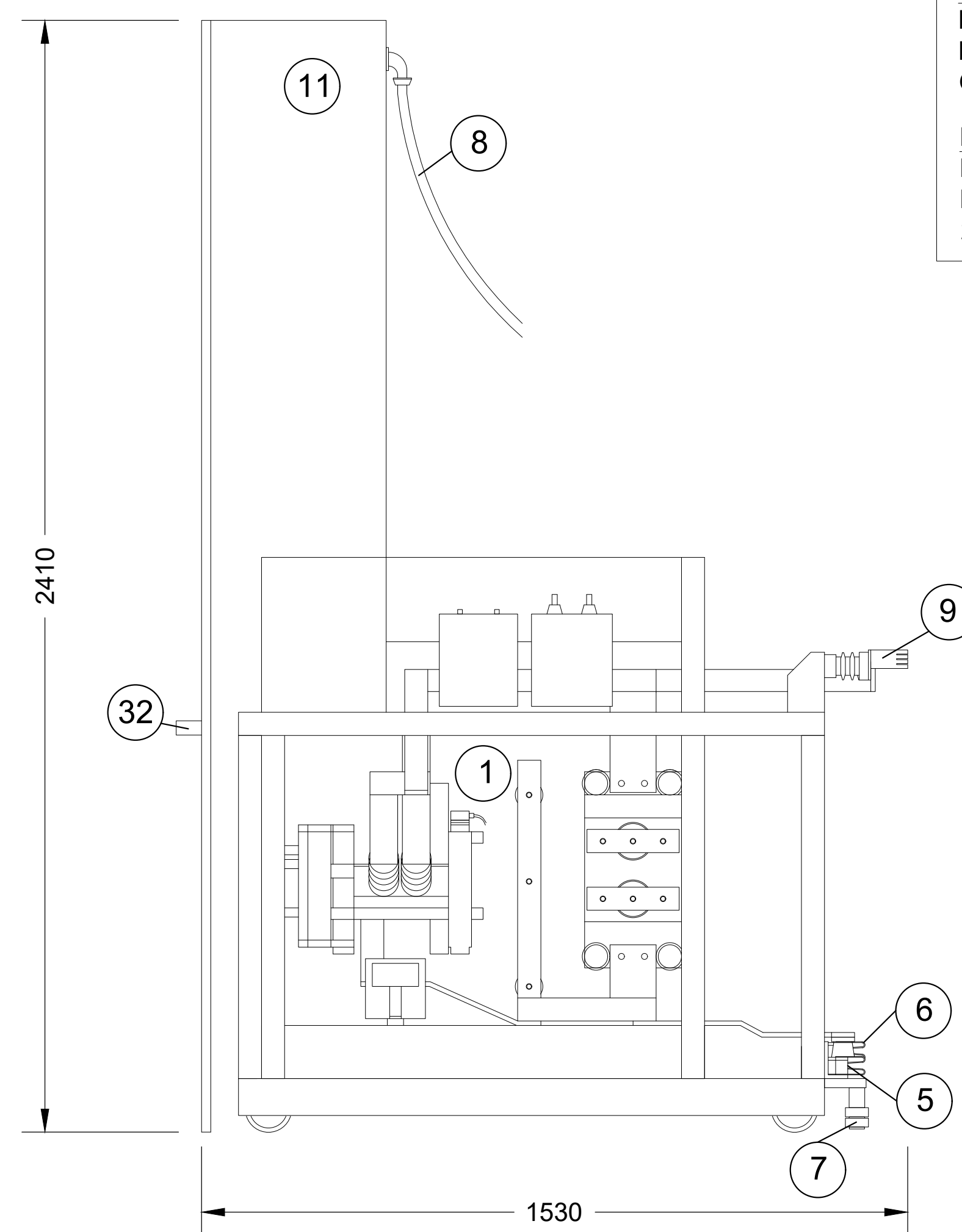
Fronte Unità con carrello inserito



Fronte Unità con carrello estratto



Fianco carrello estratto con a bordo cortocircuitatore 189TN



SPECIFICHE TECNICHE DI RIFERIMENTO

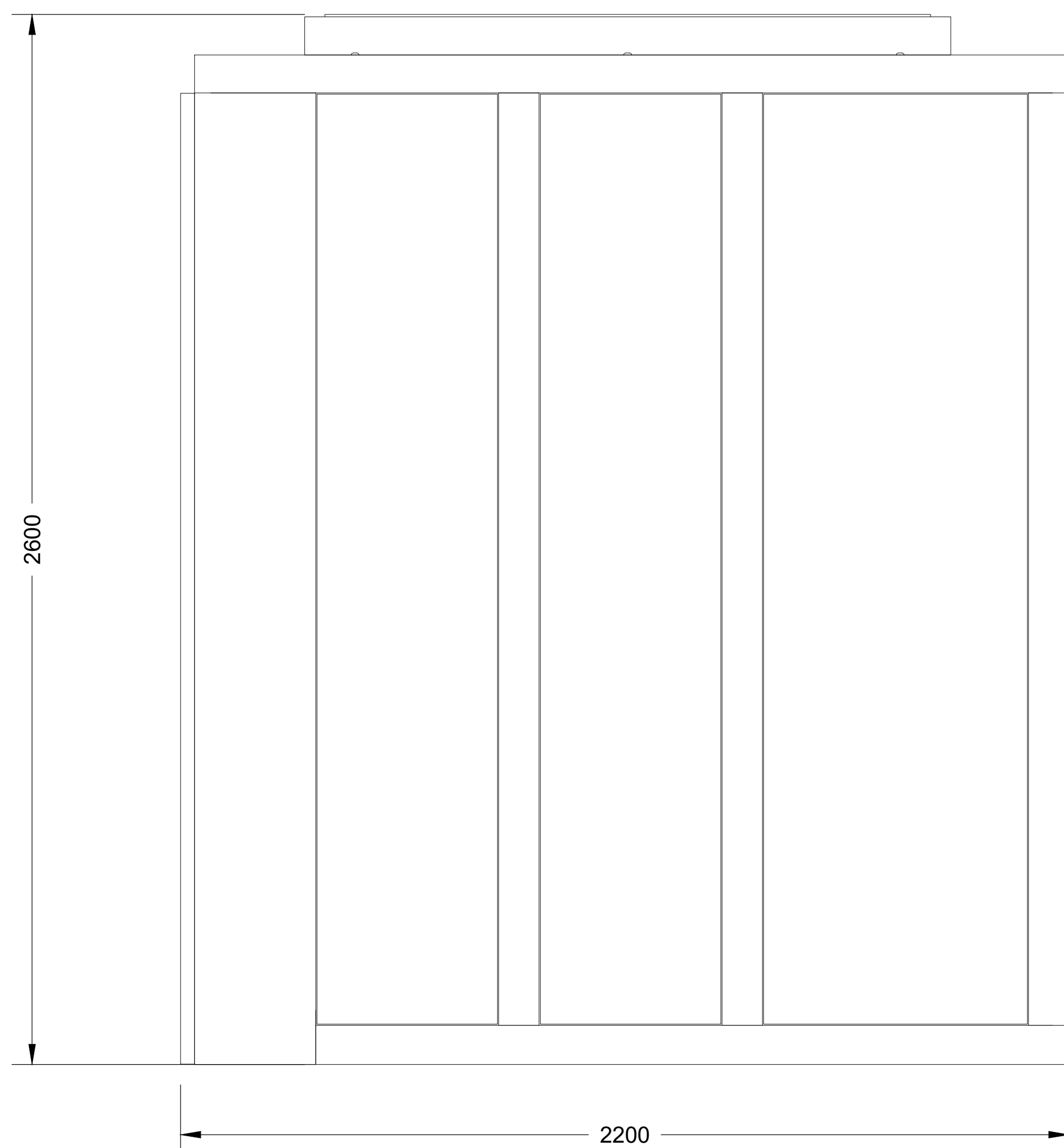
RFI.DMA.IM.LA.STC.SSE.400.B - UNITA' FUNZIONALI DI TIPO PREFABBRICATO IN CARPENTERIA METALLICA PER REPARTI A 3kV IN C.C. - CARATTERISTICHE COSTRUTTIVE GENERALI (Ed. 2009)

RFI.DMA.IM.LA.STC.SSE.402.A - UNITA' FUNZIONALI DI TIPO PREFABBRICATO IN CARPENTERIA METALLICA PER REPARTI A 3kV IN C.C. - CELLA MISURE - NEGATIVI (Ed. 2011)

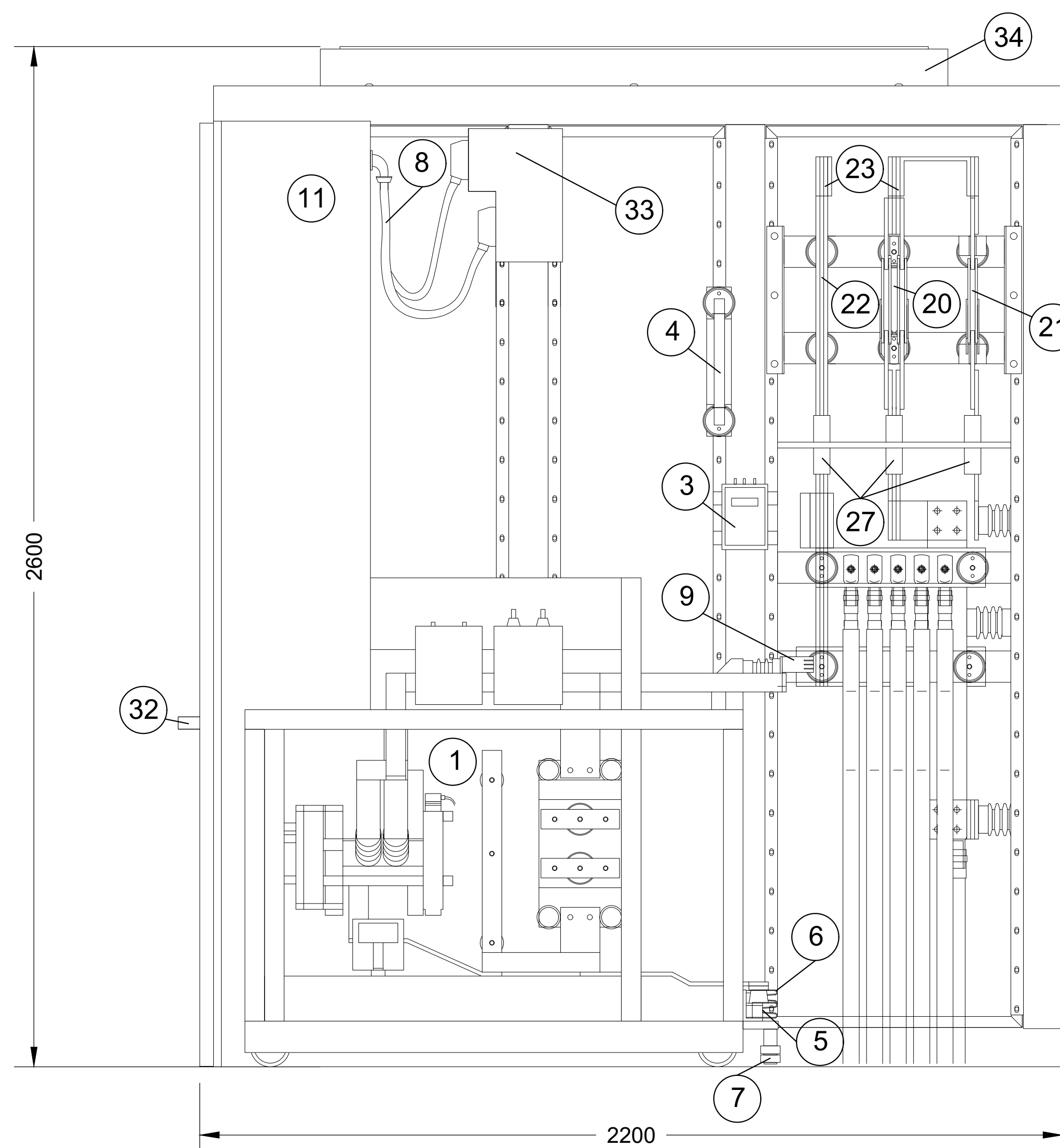
LEGENDA

- 1 189TN - DISPOSITIVO CORTOCIRCUITATORE TRA IMP. DI TERRA E NEGATIVO DI SSE (CONF. SPEC. RFI 370)
- 2 DISPONIBILE
- 3 Tacc + Tvcc COMPLESSO TRASDUTTORI DI MISURA IN FIBRA O. CON CANALE RIDONATO
- 4 FUSIBILE DA 2A DI PROTEZIONE CIRCUITI DI MISURA VOLTMETRICI
- 5 PINZA DI INNESTO CIRCUITO DI MESSA A TERRA TELAIO CARRELLO
- 6 PINZA DI INNESTO COLLEGAMENTO DI TERRA IN USCITA DAL DISPOSITIVO 189TN
- 7 PERNO PER AUTOCENTRAMENTO CARRELLO NELLA SEDE FISSA DURANTE L'INSERIMENTO
- 8 CONNETTORI VOLANTI PER COLLEGAMENTO CIRCUITI AUSILIARI
- 9 PINZA DI INNESTO PER COLLEGAMENTO DEL NEGATIVO AL DISPOSITIVO 189TN SUL CARRELLO
- 10 ATTACCO FISSO PER COLLEGAMENTO DEL NEGATIVO AL DISPOSITIVO 189TN
- 11 COMPARTIMENTO BT PER CONTENIMENTO CIRCUITI DI COMANDO, AUSILIARI E PROTEZIONI
- 12 PANNELLO DI COMANDO PRINCIPALE CON SINOTTICO SERIGRAFATO
- 13 UNITA' DI AUTOMAZIONE UPC (ACCESSIBILE A SEGUITO APERTURA PORTELLA COMPARTIMENTO BT)
- 14 UNITA' DI PROTEZIONE, MISURA E DIAGNOSTICA UPP (CONFORME A SPECIFICA RFI SSE 360 E RFI SSE 362)
- 15 OBLO' DI ISPEZIONE SU FRONTE UNITA' (E' VISIBILE IL SEZIONAMENTO DEL SEZIONATORE 189SSM E LA MESSA A TERRA DELLE SBARRE INTERNE)
- 16 PANNELLO DI MANOVRA MANUALE DEL SEZIONATORE DEL POSITIVO SSM (189SSM)
- 17 PANNELLO DI MANOVRA MANUALE DEL SEZIONATORE DEL POSITIVO PER MISURE (189M)
- 18 PANNELLO DI MANOVRA DEL SEZIONATORE DI MESSA A TERRA 189T DEL COMPARTIMENTO MT
- 19 PUNTI FISSI A SFERA PER DISPOSITIVI DI MESSA A TERRA
- 20 189SSM - SEZIONATORE UNIPOLARE MANUALE DA 3000A - 4.8KVCC DI SEZ. POSITIVO DALL'SSM E MESSA A TERRA
- 21 189M - SEZIONATORE UNIPOLARE MANUALE DA 1000A - 4.8KVCC DI SEZ. POSITIVO ALLE MISURE
- 22 SBARRA DI DISCESA NEGATIVO DALLE SBARRE OMNIBUS PER LE VARIE PARTENZE IN CAVO
- 23 SBARRE OMNIBUS POSITIVO E NEGATIVO
- 24 OBLO' DI ISPEZIONE POSIZIONE SEZIONATORE 189SSM
- 25 PANNELLO DI SEGREGAZIONE DEL COMPARTIMENTO SBARRE OMNIBUS DAL COMPARTIMENTO MT
- 26 APPENDICE ESTERNA CIRCUITO DI TERRA PER APPLICAZIONE DISPOSITIVI DI MESSA A TERRA
- 27 ISOLATORI PASSAPARATIA IN GP03 TRA SCOMPARTO SBARRE OMNIBUS E SCOMPARTI MT
- 28 DISPONIBILE
- 29 SH - SHUNT 6000A - 60mV PER MISURE DI CORRENTE SUL NEGATIVO
- 30 PORTELLA DI ACCESSO AL DISPOSITIVO MECCANICO DI SBLOCCO/ESTRAZIONE CARRELLO A SEGUITO DELLA MESSA A TERRA DELLE PARTI TENSIONABILI INTERNE
- 31 PORTELLA DI ACCESSO ALL'INTERNO DEL COMPARTIMENTO BT
- 32 MANIGLIE DI ESTRAZIONE CARRELLO
- 33 CASSETTA METALLICA PER COLLEGAMENTO CONNETTORI VOLANTI
- 34 CAMINETTO PER AREAZIONE E SFOGO INTERNO SCOMPARTO

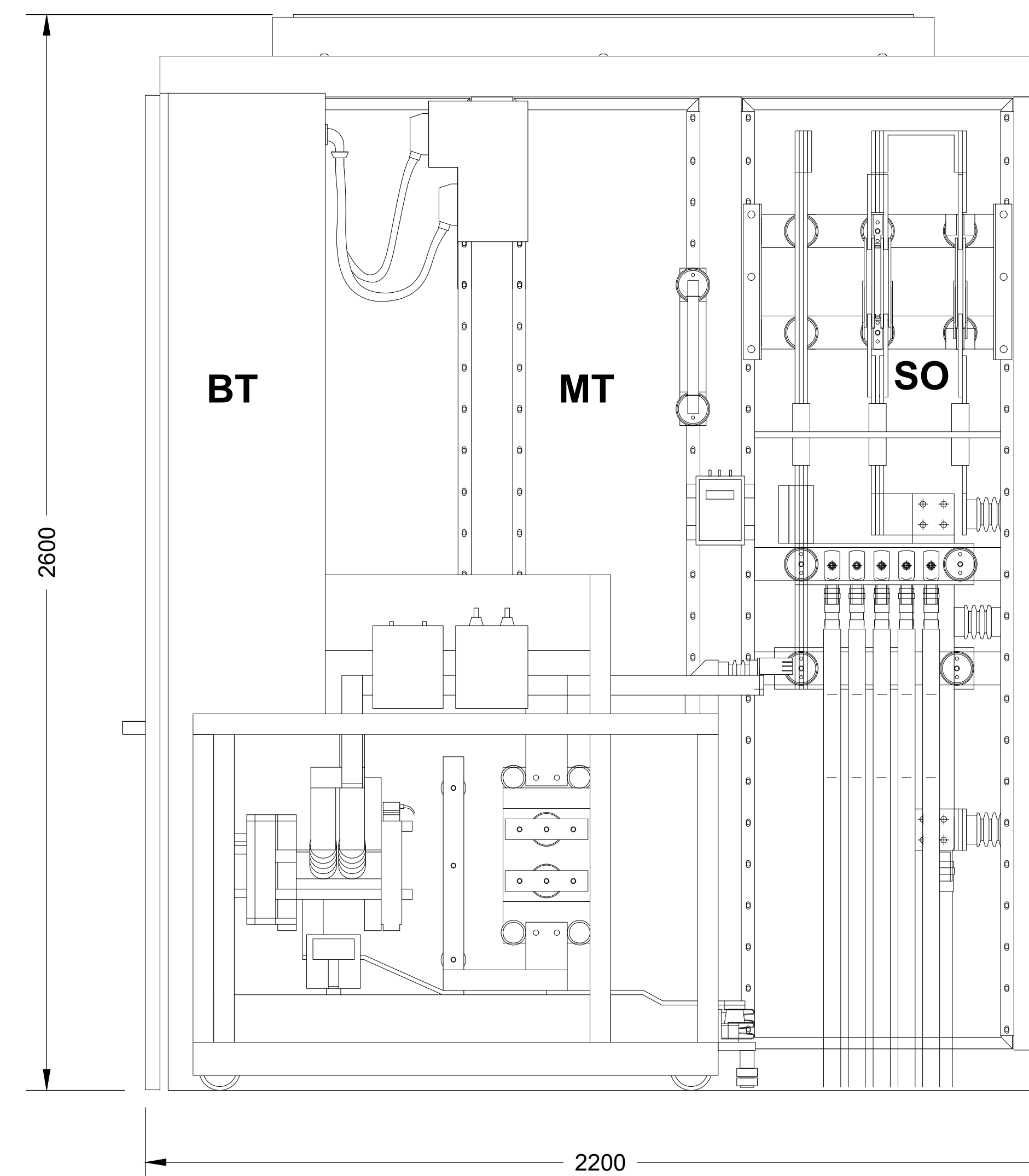
Fianco Unità



Fianco Unità (interno)



Fianco Unità (interno)



COMMITTENTE:  
  
 RETE FERROVIARIA ITALIANA  
 GRUPPO FERROVIE DELLO STATO ITALIANE

PROGETTAZIONE:  
  
 GRUPPO FERROVIE DELLO STATO ITALIANE

U.O. TECNOLOGIE SUD

PROGETTO DEFINITIVO

LINEA SALERNO - PONTECAGNANO AEROPORTO  
 COMPLETAMENTO METROPOLITANA DI SALERNO  
 TRATTA ARECHI - PONTECAGNANO AEROPORTO

IMPIANTI SSE E CABINA TE  
 SSE Pontecagnano  
 Viste di Assieme Unità Funzionale Misure e Negativo

SCALA:  
 1 : 10

COMMESSA LOTTO FASE ENTE TIPO DOC. OPERA/DISCIPLINA Progr. REV.  
 NN1X 00 D 67 BK SE0000 003 A

Rev.	Descrizione	Redatto	Data	Verificato	Data	Approvato	Data	Autorizzato Data
A	Emissione Esecutiva	D. D'Alagni	09/03/20	L. Surace	09/03/20	M. D'Alagni	09/03/20	A. Piretti 09/03/20