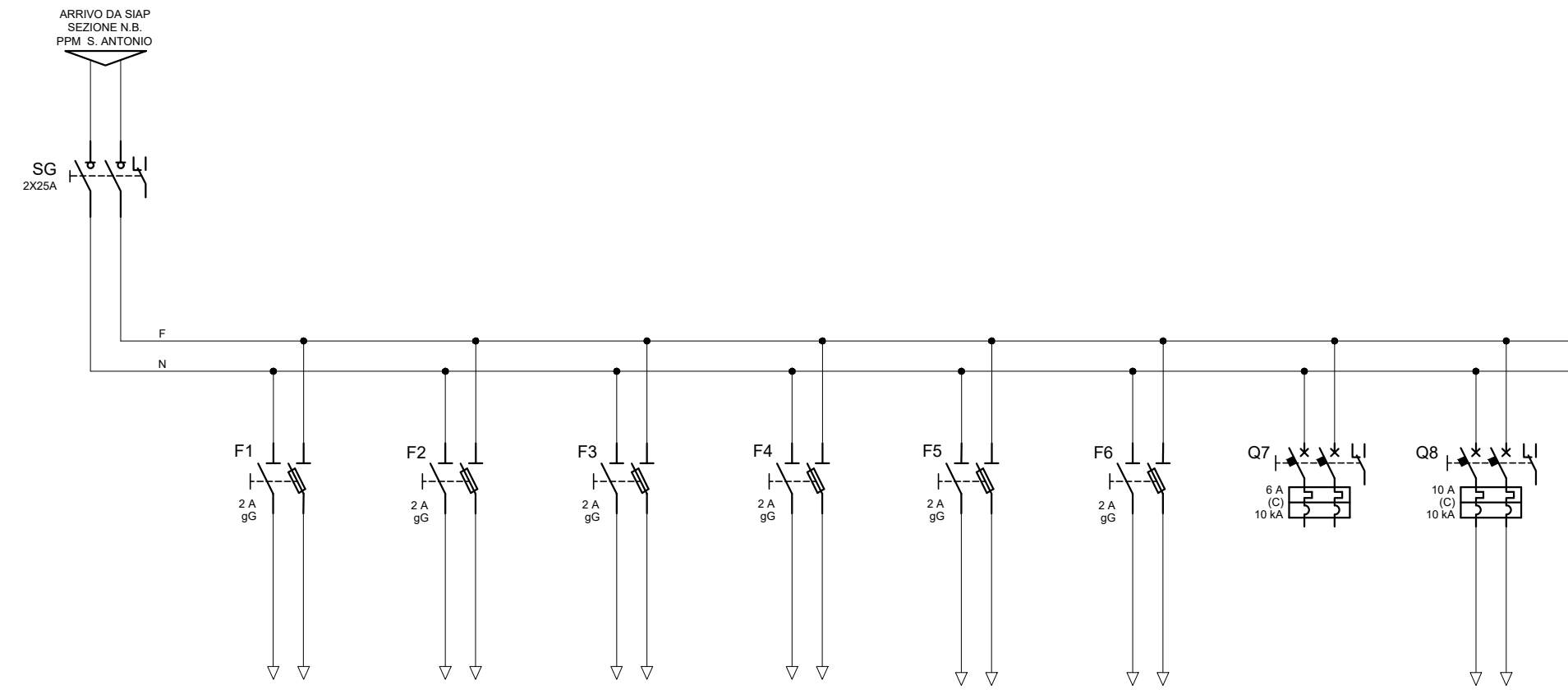


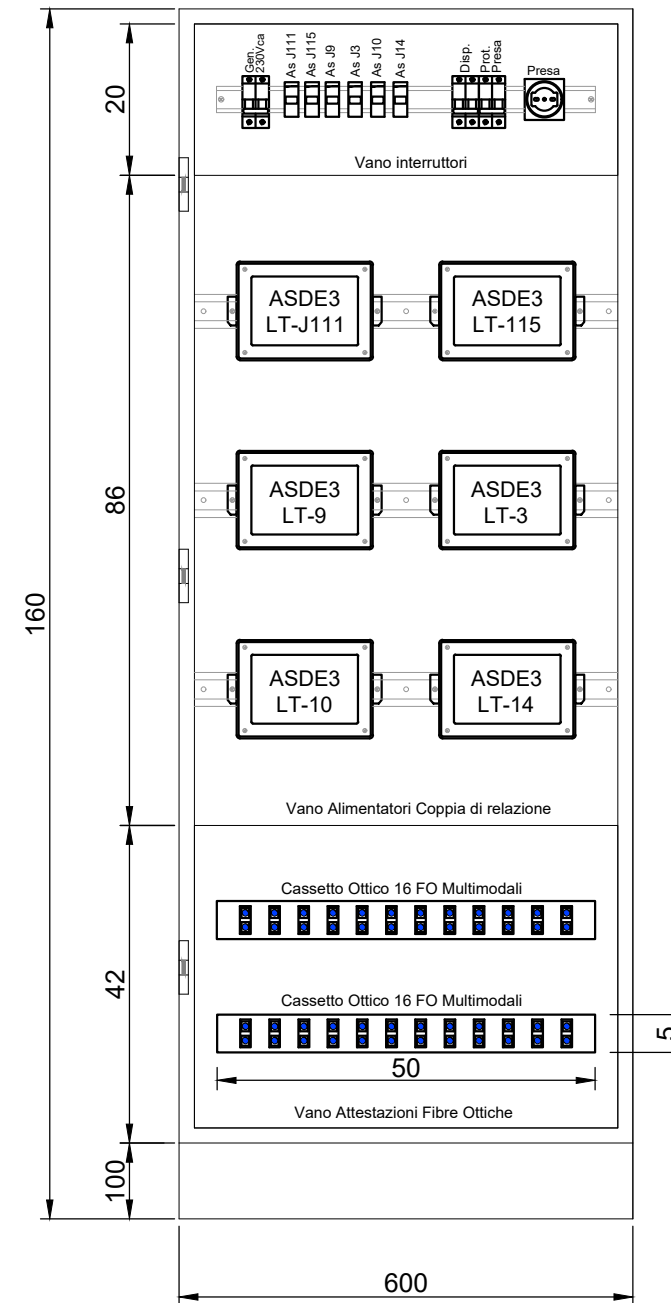
PARTICOLARE COMPLESSO DI BT ASDE-FT



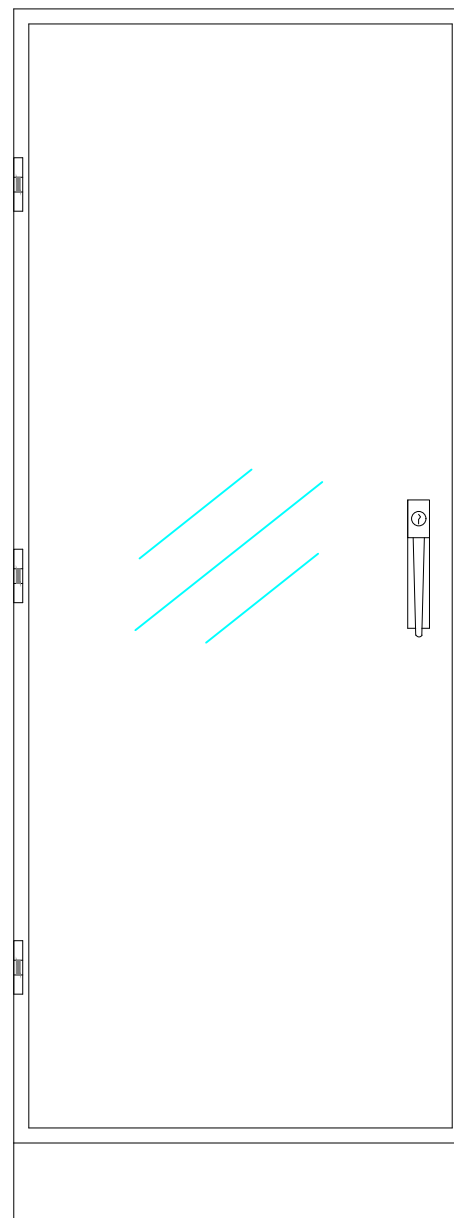
GENERALE	ALIM. COPPIA DI RELAZIONE ASDE-J111	ALIM. COPPIA DI RELAZIONE ASDE-J105	ALIM. COPPIA DI RELAZIONE ASDE-J9	ALIM. COPPIA DI RELAZIONE ASDE-J3	ALIM. COPPIA DI RELAZIONE ASDE-J10	ALIM. COPPIA DI RELAZIONE ASDE-J4	DISPONIBILE	PRESE
----------	-------------------------------------	-------------------------------------	-----------------------------------	-----------------------------------	------------------------------------	-----------------------------------	-------------	-------

ARMADIO ASDE 3-FV

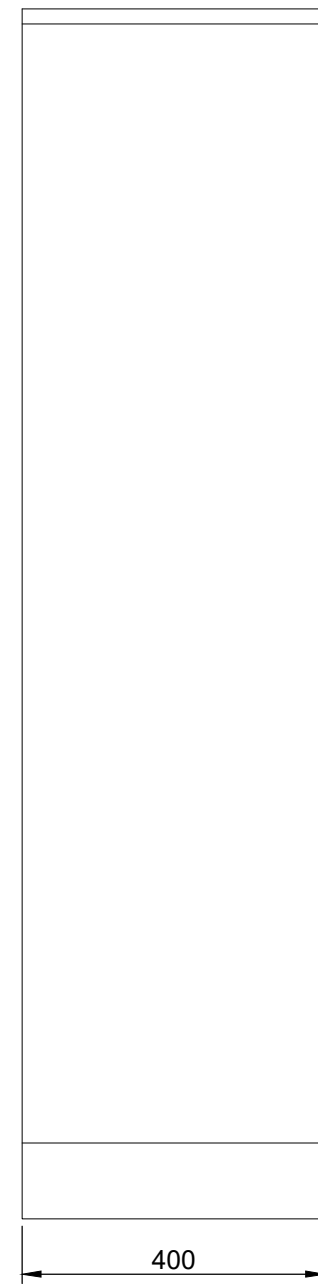
Vista di Dettaglio



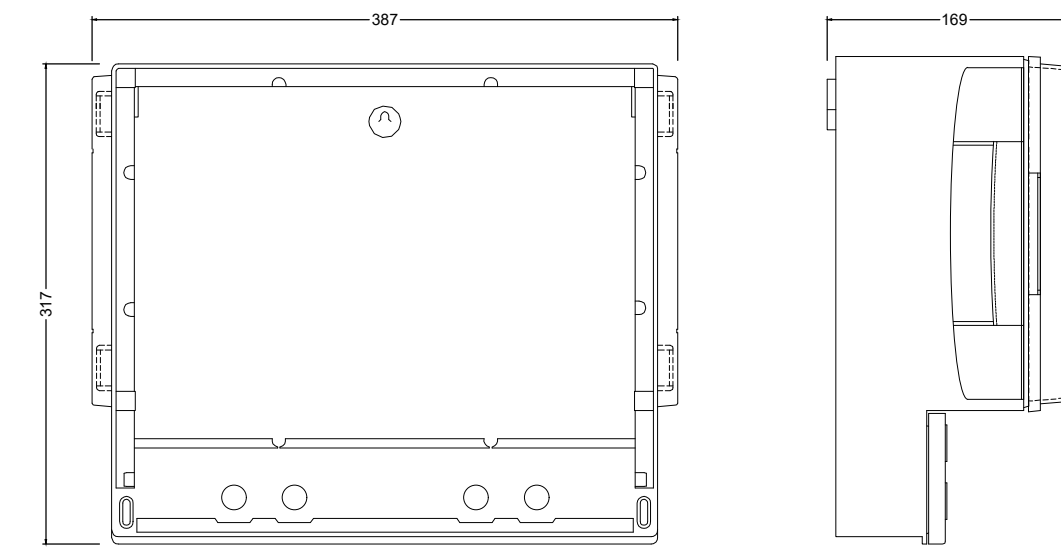
Vista Portella Chiusa



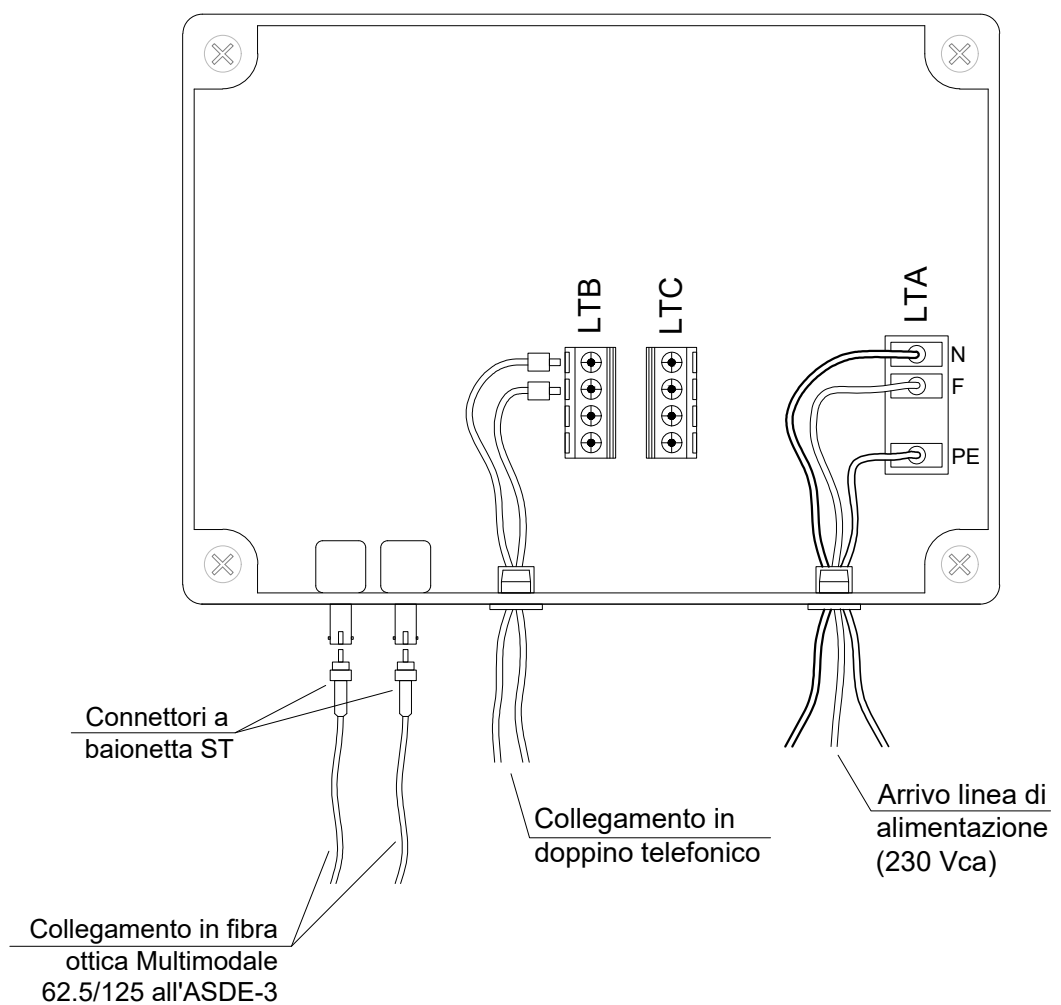
Vista Laterale



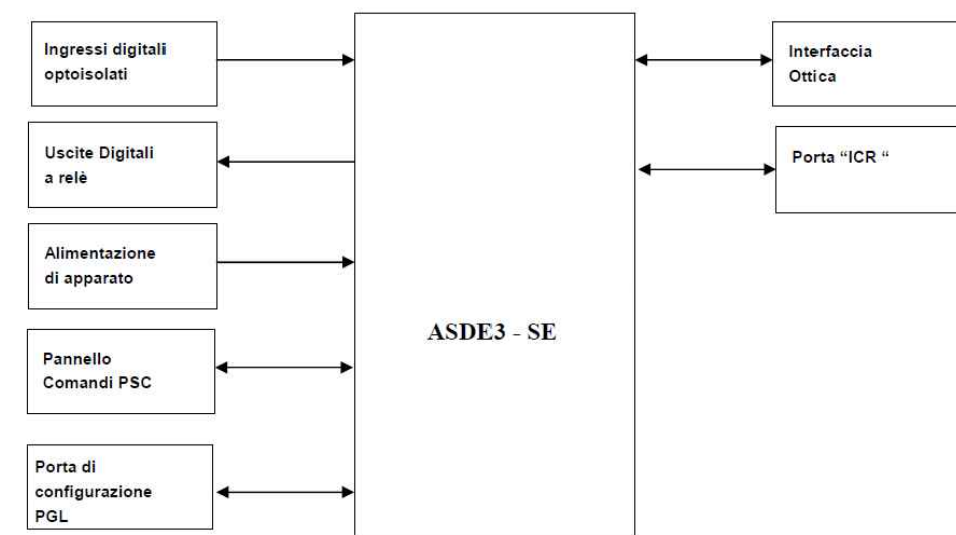
PARTICOLARE DISPOSITIVO ASDE 3-SSE



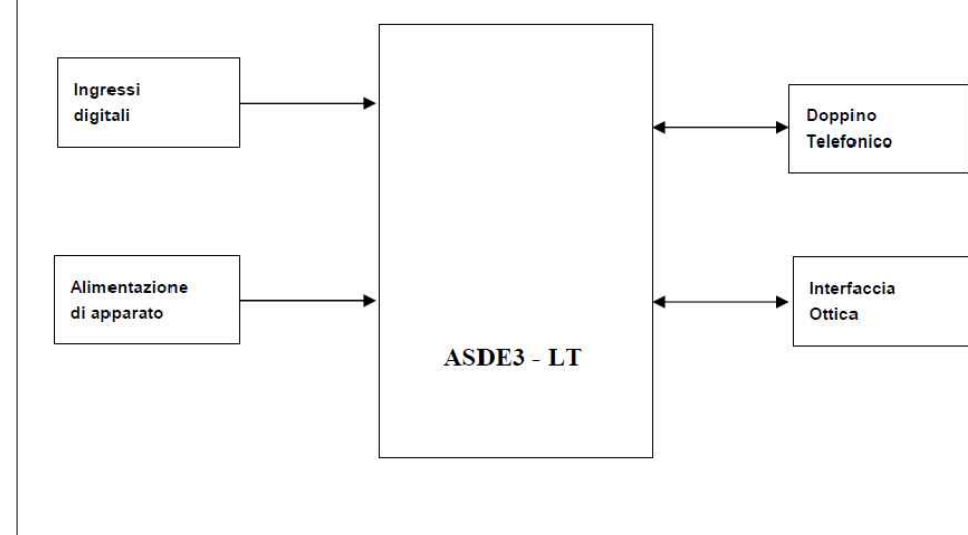
PARTICOLARE DI COLLEGAMENTO ASDE 3-LT



SCHEMA A BLOCCHI COLLEGAMENTI ASDE 3-SSE (SPECIFICA TECNICA RFI.DPRIM.STF.IFS.SS.361.A)



SCHEMA A BLOCCHI COLLEGAMENTI ASDE 3-LT (SPECIFICA TECNICA RFI.DPRIM.STF.IFS.SS.361.A)



NOTE:

- L'alimentazione a 230 Vca dell'armadio ASDE-LT sarà derivata da un interruttore dedicato posto sulla sezione No Break del SIAP del PPM S. Antonio
- Le coppie telefoniche necessarie per la comunicazione tra le protezioni a 3 kVcc, saranno spillate dal cavo in rame esistente, che collega la SSE di Salerno con la SSE di Battipaglia

COMMITTENTE:



PROGETTAZIONE:



U.O. TECNOLOGIE SUD

PROGETTO DEFINITIVO

LINEA SALERNO - PONTECAGNANO AEROPORTO
 COMPLETAMENTO METROPOLITANA DI SALERNO
 TRATTA ARECHI - PONTECAGNANO AEROPORTO

IMPIANTI SSE E CABINA TE
 SSE Pontecagnano
 Schema Elettrico Unifilare Armadio ASDE Fabricato Tecnologico

SCALA:

- : -

COMMESSA LOTTO FASE ENTE TIPO DOC. OPERA/DISCIPLINA Progr. REV.

NN1X 00 D 67 DX SE0000 008 A

Rev.	Descrizione	Redatto	Data	Verificato	Data	Approvato	Data	Autorizzato Data
A	Emissione Esecutiva	G. D'Addato	09/2020	Surace	09/2020	M. D'Amico	09/2020	A. Presta 09/2020

