

**QUADRO DI UNIONE**

PERMEABILITÀ DELLE UNITÀ IDROGEOLOGICHE appartenenti al COMPLESSO IDROGEOLOGICO ALLUVIONALE-COSTIERO	TIPO DI PERMEABILITÀ		GRADO DI PERMEABILITÀ (m/s)					
	Descrizione	Area	Superficiale	10 <sup>-1</sup>	10 <sup>-2</sup>	10 <sup>-3</sup>	10 <sup>-4</sup>	10 <sup>-5</sup>
Depositi a permeabilità medio-alta (MA) Questa classe comprende i corpi sedimentari prevalentemente ghiaiosi o conglomeratici, eterogenei, di origine alluvionale, con matrice sabbiosa e sabbioso-argillosa in strati ad alternanza. La permeabilità, esclusivamente per porosità, è attestata mediamente tra 1*10 <sup>-1</sup> e 1*10 <sup>-2</sup> m/s.								
Depositi a permeabilità media (M) Questa classe comprende i corpi sedimentari prevalentemente ghiaiosi o conglomeratici, eterogenei, di origine alluvionale, con matrice sabbiosa e sabbioso-argillosa in strati ad alternanza. La permeabilità, esclusivamente per porosità, è attestata mediamente tra 1*10 <sup>-2</sup> e 1*10 <sup>-3</sup> m/s.								
Depositi a permeabilità medio-bassa (MB) Questa classe comprende i corpi sedimentari prevalentemente ghiaiosi o conglomeratici, eterogenei, di origine alluvionale, con matrice sabbiosa e sabbioso-argillosa in strati ad alternanza. La permeabilità, esclusivamente per porosità, è attestata mediamente tra 1*10 <sup>-3</sup> e 1*10 <sup>-4</sup> m/s.								
Depositi a permeabilità bassa (B) Questa classe comprende i corpi sedimentari prevalentemente ghiaiosi o conglomeratici, eterogenei, di origine alluvionale, con matrice sabbiosa e sabbioso-argillosa in strati ad alternanza. La permeabilità è di tipo a matrice sabbiosa ed è attestata come compresa tra 1*10 <sup>-4</sup> e 1*10 <sup>-5</sup> m/s.								
Depositi siltificati e a permeabilità variabile (V) Questa classe comprende i corpi sedimentari prevalentemente ghiaiosi o conglomeratici, eterogenei, di origine alluvionale, con matrice sabbiosa e sabbioso-argillosa in strati ad alternanza. La permeabilità è di tipo a matrice sabbiosa ed è attestata come compresa tra 1*10 <sup>-5</sup> e 1*10 <sup>-6</sup> m/s.								

CAMPAGNA INDAGINI - Progetto Definitivo Metropolitana di Salerno, anno 2020

- Sondaggio geognostico a carotaggio continuo attrezzato a piezometro (BH15, BH16, BH17, BH18, BH19, BH20) prova Down-Hole (BH15, BH16, BH17, BH18, BH19, BH20, BH21, BH22, BH23, BH24). In parentesi quota di falda in m s.l.m. calcolata dai valori di soggiacenza minima misurata nei mesi di Marzo a Luglio 2020.
- ▲ Prozzetti esplorativi - prove di carico su piastra (P22-P25)
- ▼ Prova penetrometrica statica (CPTU 1+ CPTU12)

CAMPAGNA INDAGINI - PFTE Metropolitana di Salerno, anno 2019

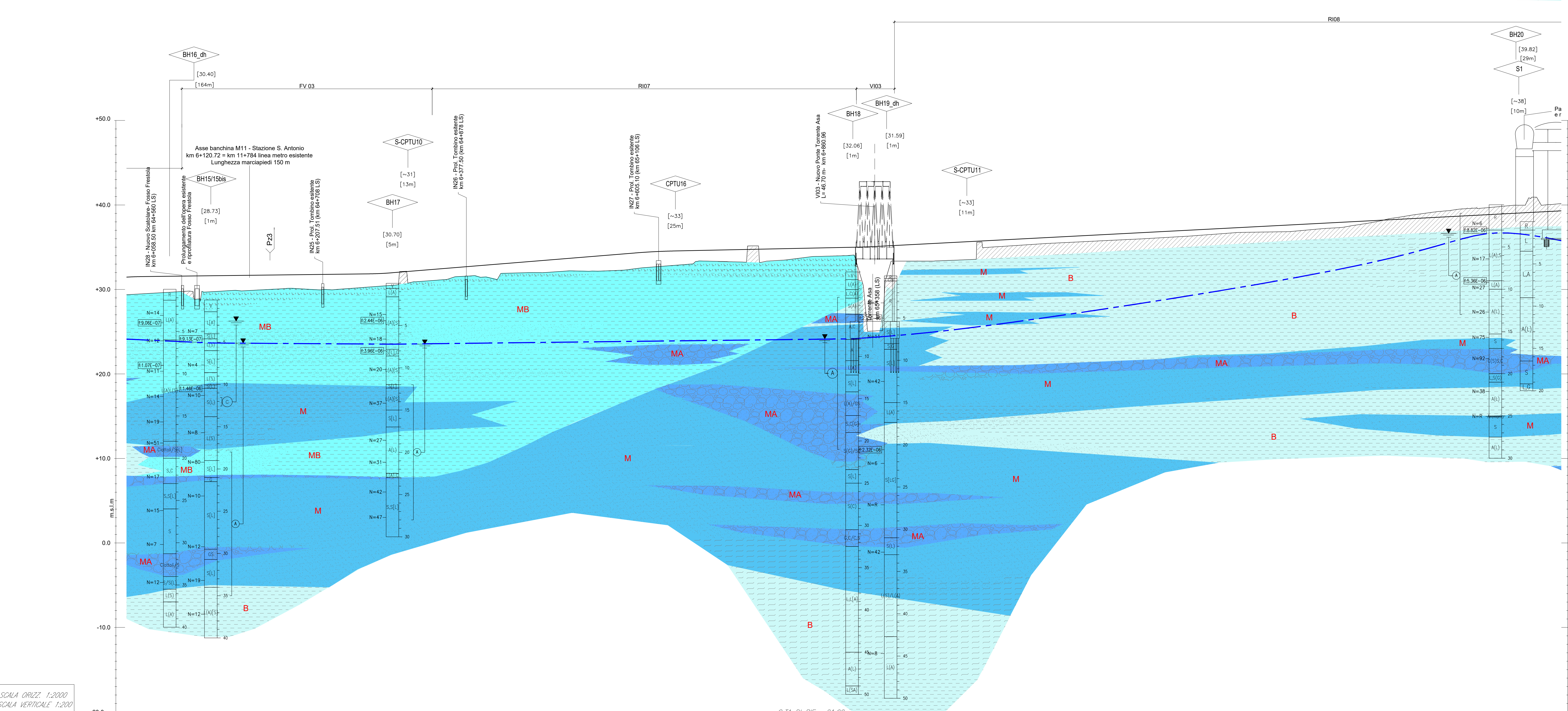
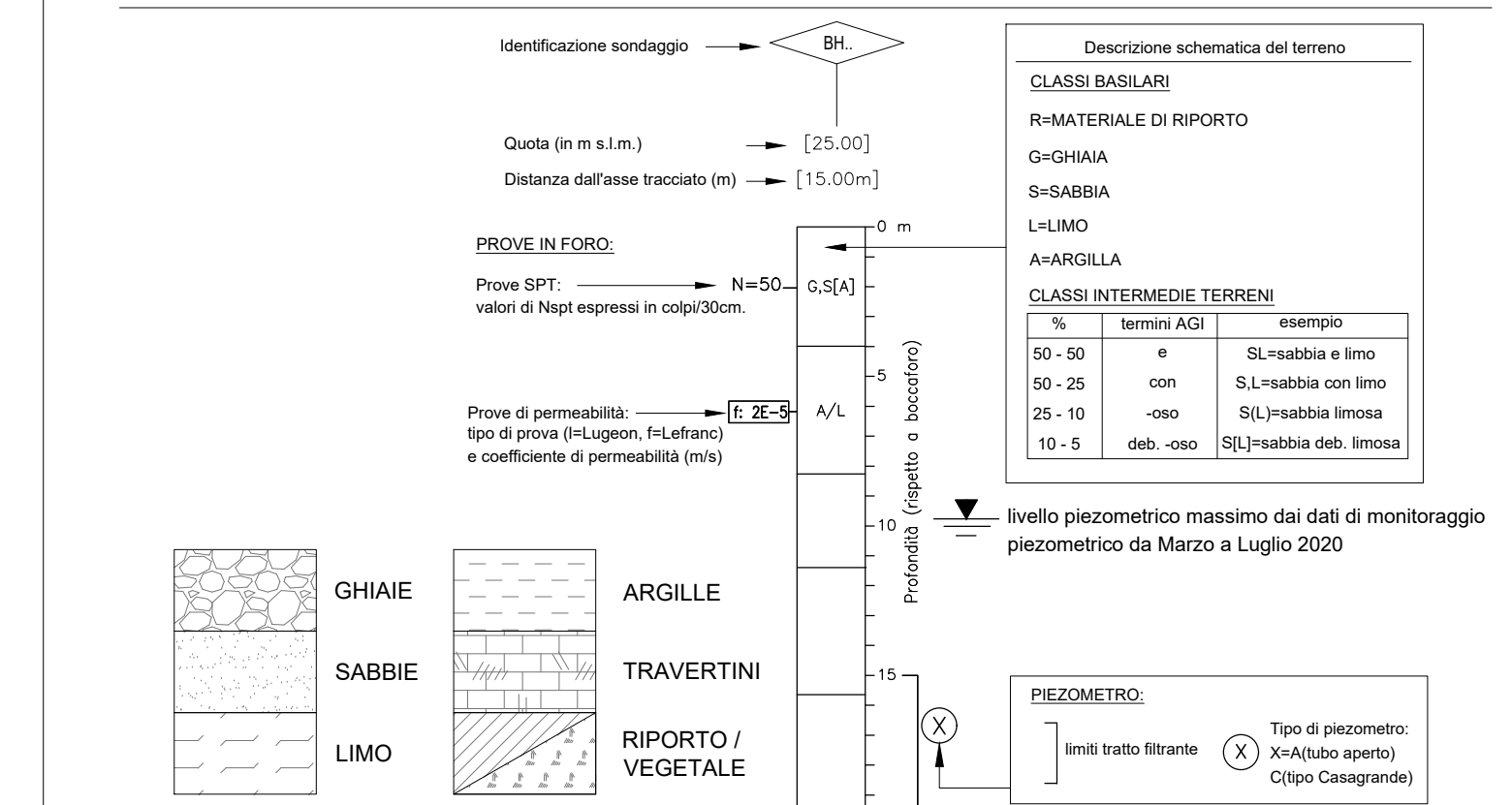
- ▼ Prova penetrometrica statica (CPTU 1+ CPTU12)

CAMPAGNA INDAGINI - Completamento della Metro di Salerno, anno 2000

- Sondaggio geognostico attrezzato a piezometro (S1-S6)
- Sondaggio geognostico a carotaggio continuo (S1-S3)
- ▼ Prova penetrometrica statica (CPT1-CPT2)

CAMPAGNA INDAGINI - Soppressori passaggi a livello della linea Napoli-Potenza, anno 2002

- Sondaggio geognostico a carotaggio continuo (S1-S3)
- ▼ Prova penetrometrica statica (CPT1-CPT2)



No. SEZIONI	120	121	122	123	124	125	126	127	128	129	130	131	132	133	134	135	136	137	138	139	140	141	142	143	144	145	146	147	148	149	150	151	152	153	154										
DISTANZE PROGRESSIVE	0	50,000	100,000	150,000	200,000	250,000	300,000	350,000	400,000	450,000	500,000	550,000	600,000	650,000	700,000	750,000	800,000	850,000	900,000	950,000	1000,000	1050,000	1100,000	1150,000	1200,000	1250,000	1300,000	1350,000	1400,000	1450,000	1500,000	1550,000	1600,000	1650,000	1700,000	1750,000	1800,000	1850,000	1900,000	1950,000	2000,000				
QUOTE TERRENO	29,212	29,622	29,778	29,848	29,908	29,942	29,962	29,972	29,978	29,982	29,988	29,992	29,998	30,002	30,008	30,012	30,018	30,022	30,028	30,032	30,038	30,042	30,048	30,052	30,058	30,062	30,068	30,072	30,078	30,082	30,088	30,092	30,098	30,102	30,108	30,112	30,118	30,122	30,128	30,132	30,138	30,142	30,148	30,152	
QUOTE PROGETTO	-31,208	-31,506	-31,597	-31,627	-31,658	-31,684	-31,706	-31,724	-31,738	-31,748	-31,756	-31,762	-31,768	-31,772	-31,778	-31,782	-31,788	-31,792	-31,798	-31,802	-31,808	-31,812	-31,818	-31,822	-31,828	-31,832	-31,838	-31,842	-31,848	-31,852	-31,858	-31,862	-31,868	-31,872	-31,878	-31,882	-31,888	-31,892	-31,898	-31,902	-31,908	-31,912	-31,918	-31,922	-31,928

COMMITTEE: **R.F.I. INFRASTRUTTURE FERROVIARIE ITALIANE**

PROGETTATION: **ITALFER**

**U.O. GEOLOGIA TECNICA, DELL'AMBIENTE E DEL TERRITORIO**

**PROGETTO DEFINITIVO**

**LINEA SALERNO - PONTECAGNANO AEROPORTO**

**COMPLETAMENTO METROPOLITANA DI SALERNO**

**TRATTA ARECHI - PONTECAGNANO AEROPORTO**

CARTA IDROGEOLOGICA E PROFILO IDROGEOLOGICO  
Tavola 5 di 6 (km 6+000 - km 7+500)

SCALA: 1:2000/200

Rev.	Descrizione	Redatto	Data	Verificato	Data	Approvato	Data	Autorizzato Data
A	Completamento cartella	[Signature]	10/06/2020	[Signature]	10/06/2020	[Signature]	10/06/2020	10/06/2020

File: NN1X00D69N6GE002005A.dwg n. Elab.: