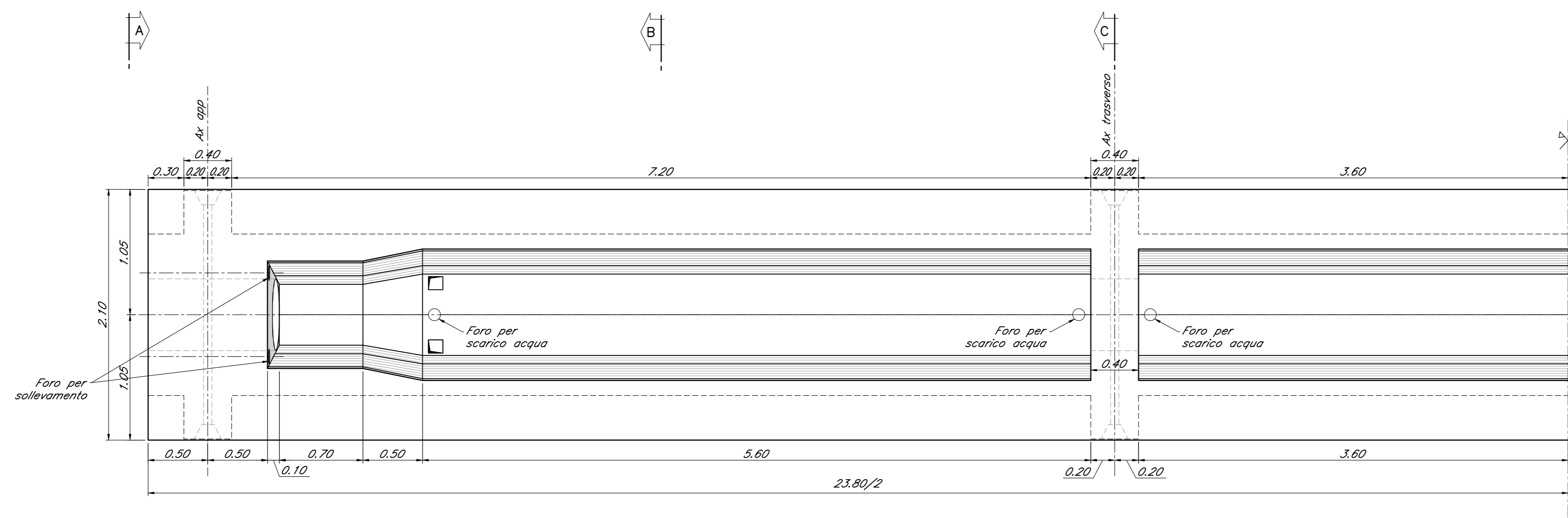
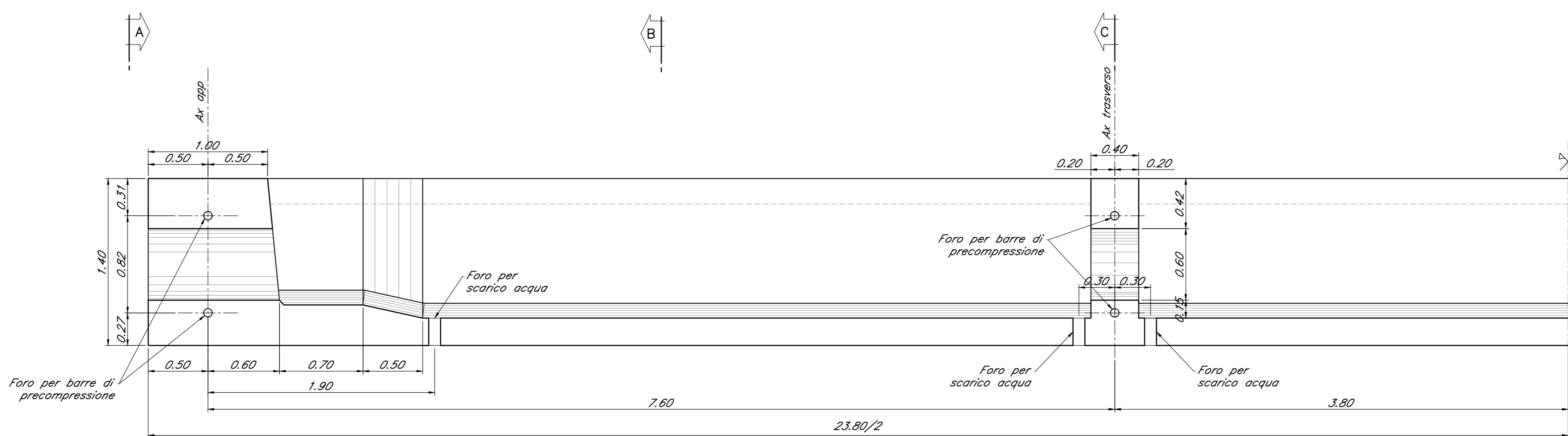


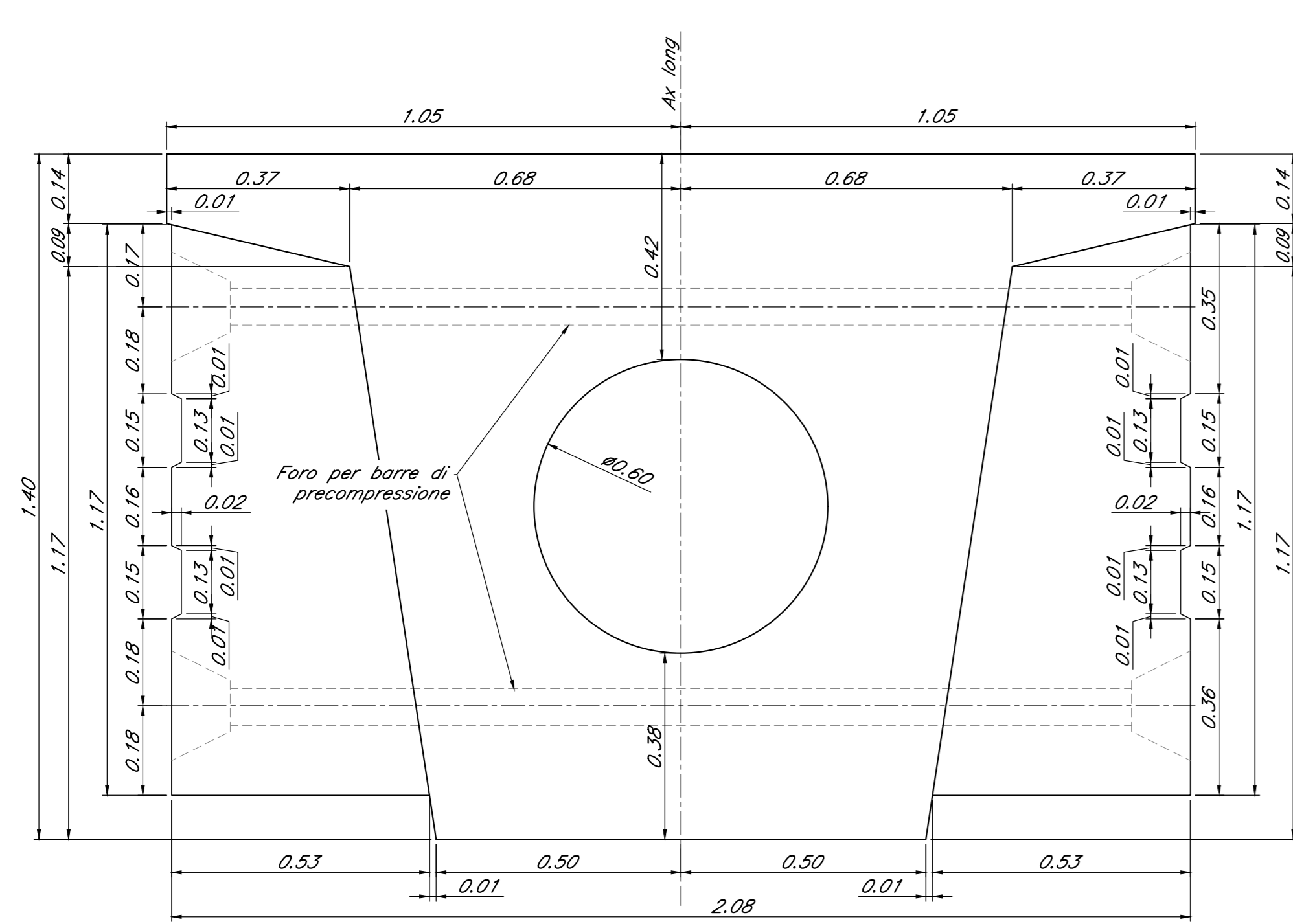
Vista superiore trave interna  
Scala 1:25



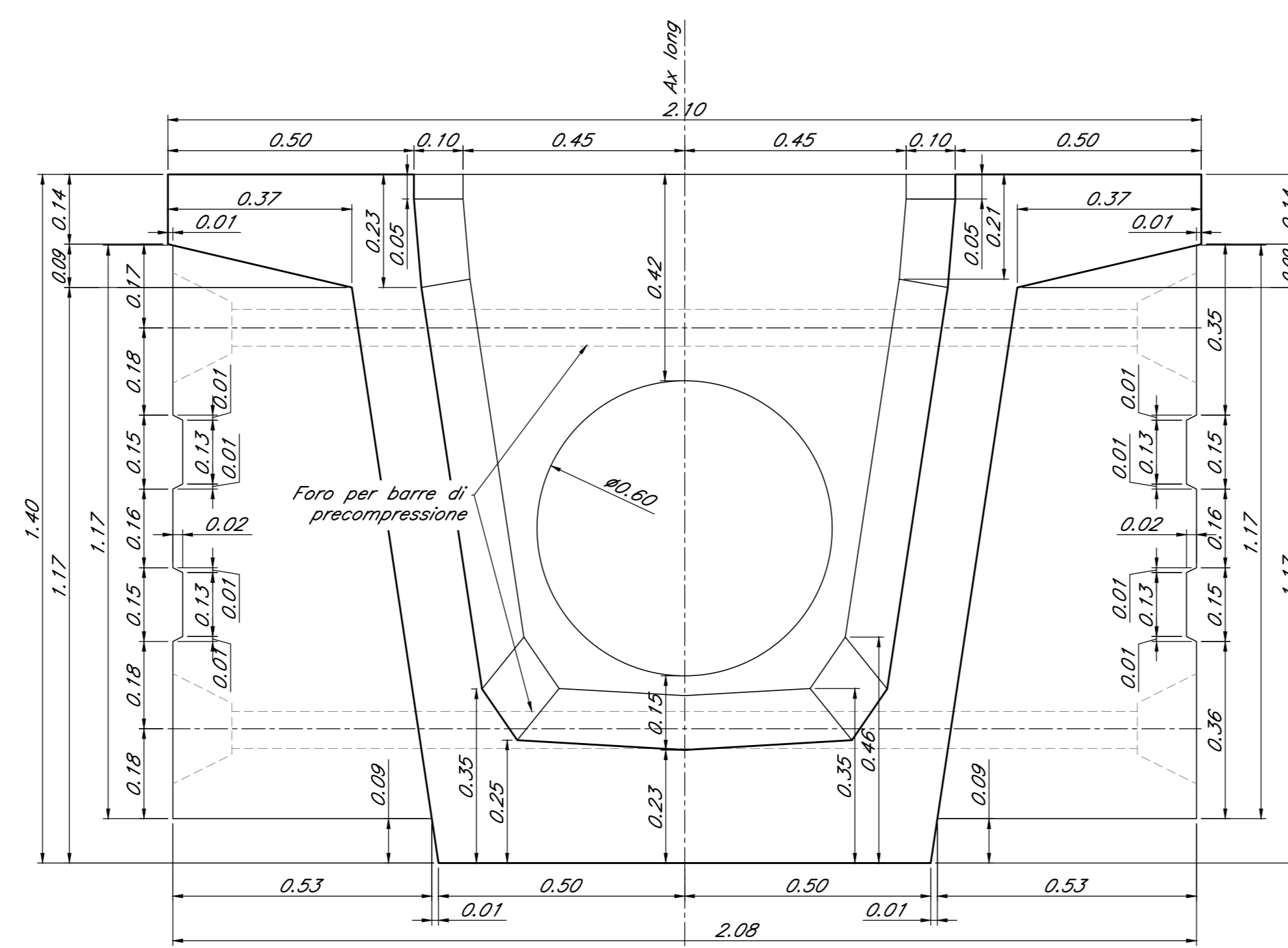
Sezione longitudinale in asse trave  
Scala 1:25



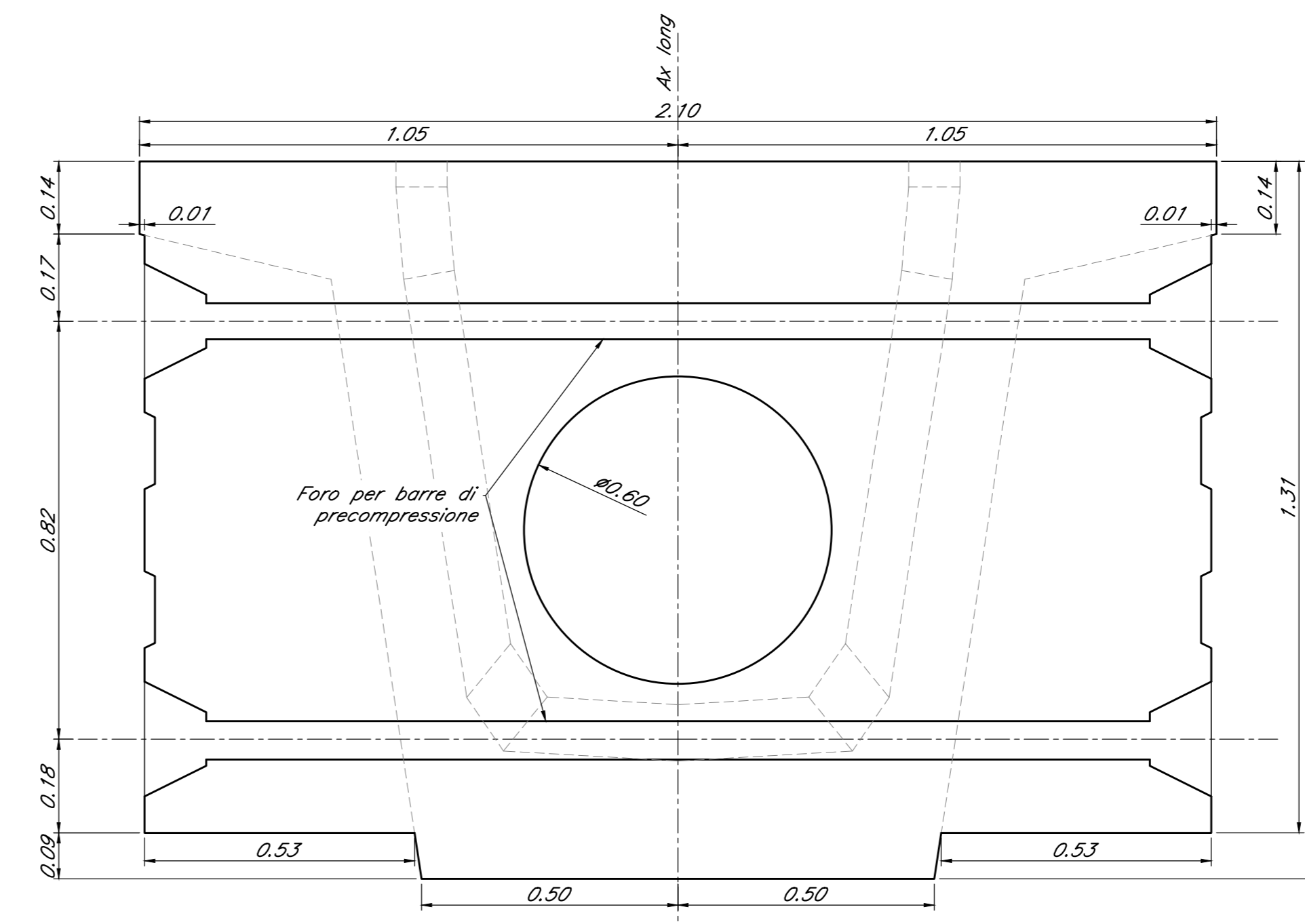
Sezione "A"  
Vista testata trave interna  
Scala 1:10



Sezione "B"  
Sezione trasversale trave interna  
Scala 1:10



Sezione "C"  
Sezione trasversale trave interna  
Scala 1:10



NOTA: per le caratteristiche dei materiali e per le incidenze si rimanda allo specifico elaborato di progetto "NW1400D781T000600001"

COMMITTENTE:



PROGETTAZIONE:



U.O. INFRASTRUTTURE SUD

PROGETTO DEFINITIVO

LINEA SALERNO - PONTECAGNANO AEROPORTO  
COMPLETAMENTO METROPOLITANA DI SALERNO  
TRATTA ARECHI - PONTECAGNANO AEROPORTO

NW - NUOVA VIABILITA'

NW01 - PONTE FOSSO FRESTOLA

Impalcato - Carpenteria 2/3

SCALA:

VARIE

COMMESSA LOTTO FASE ENTE TIPO DOC. OPERA/DISCIPLINA Progr. REV.

NN1X 00 D 78 BA NW0100 003 A

Rev.	Descrizione	Redatto	Data	Verificato	Data	Approvato	Data	Autorizzato Data
A	Emissione Esecutiva	A.Piselli	Set-2020	G.Piselli	Set-2020	M.Piselli	Set-2020	01/08/2020

NN1X00D78BANW010003A.DWG

n. Elab.: