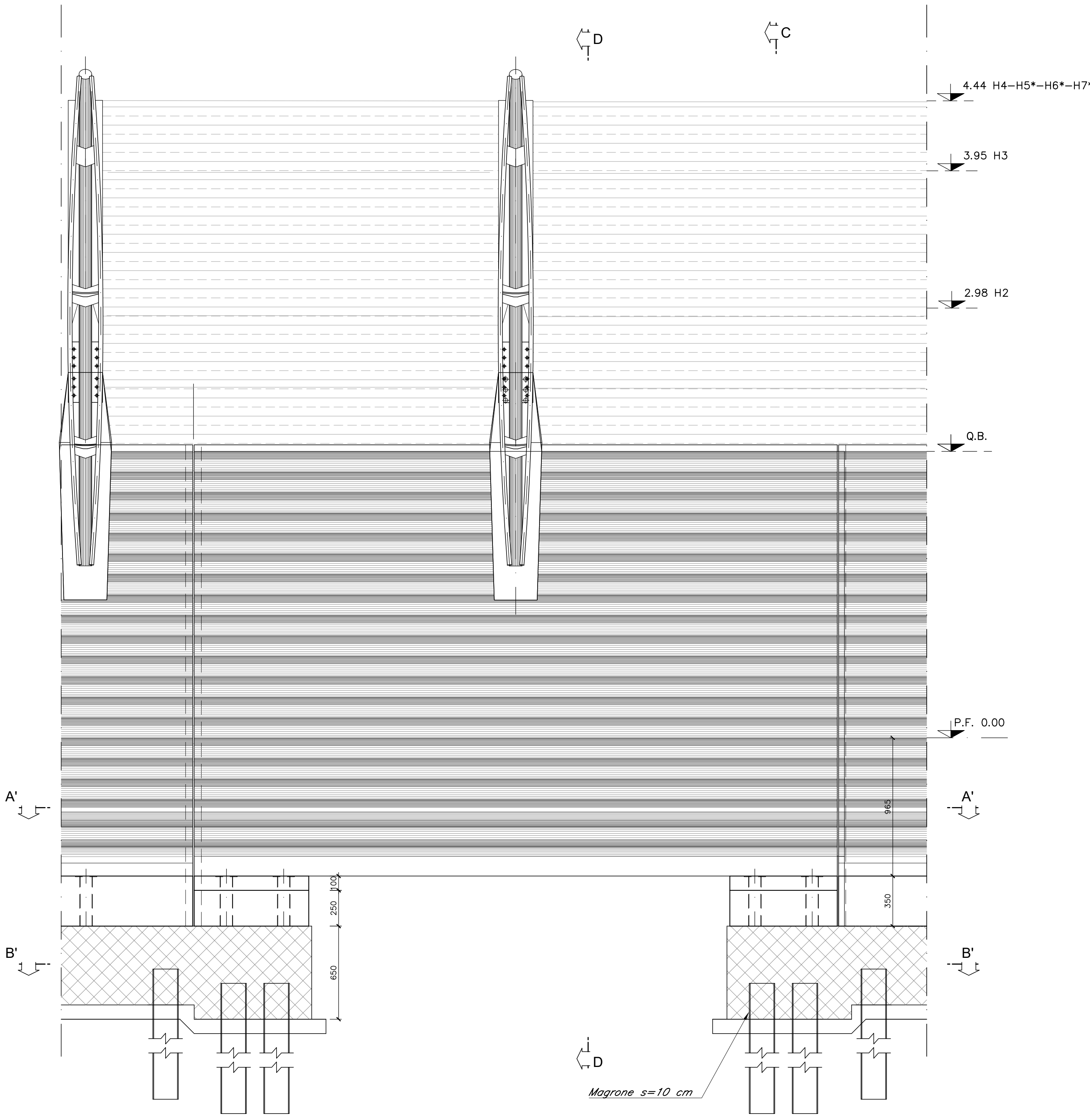
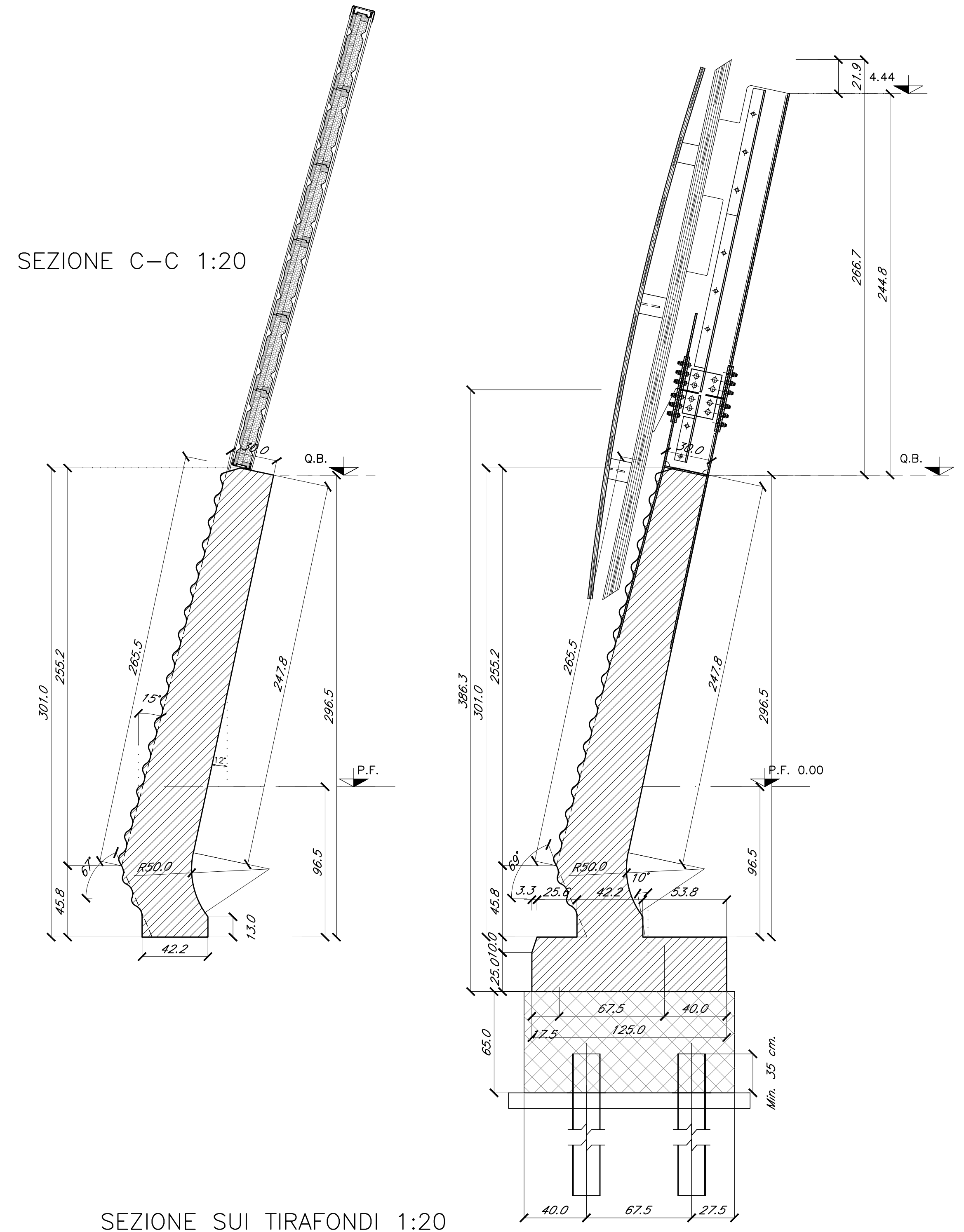


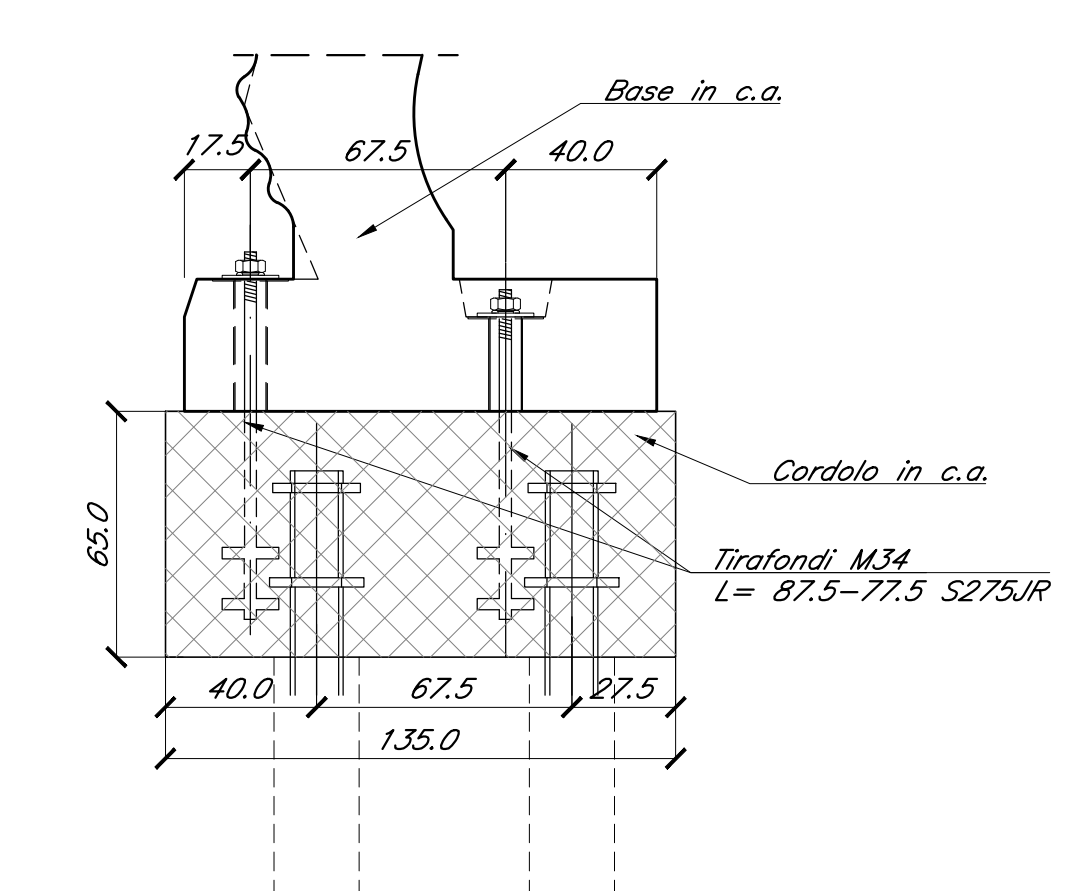
PROSPETTO LATO ESTERNO 1:20



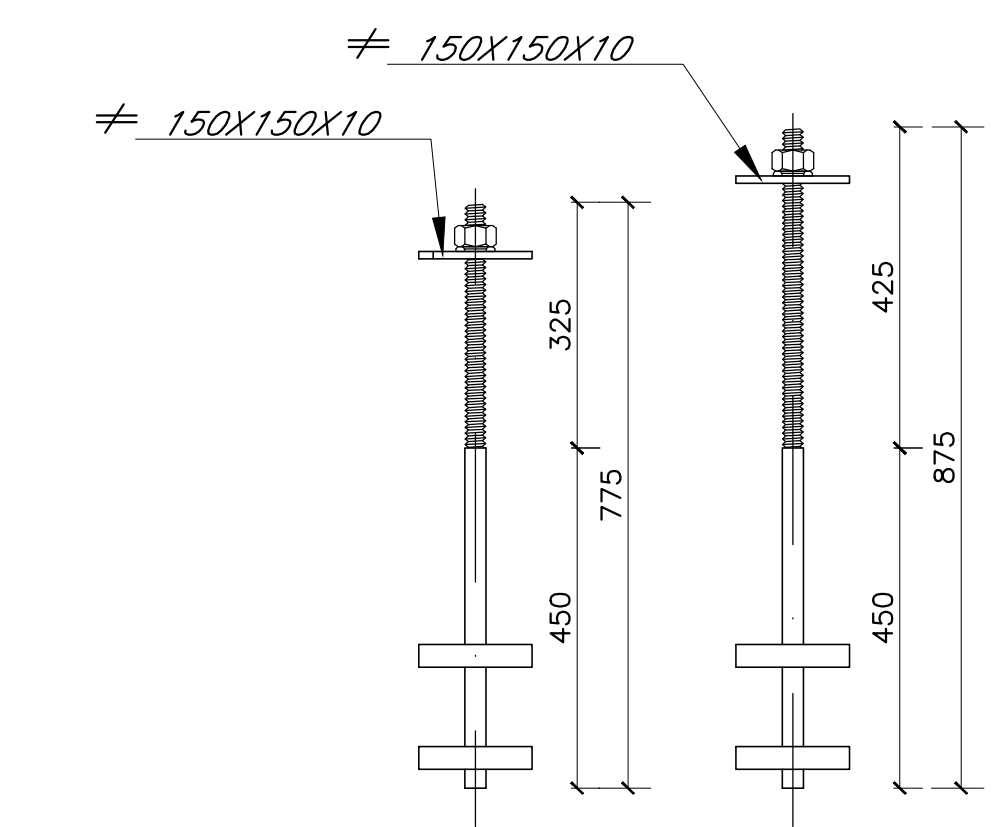
SEZIONE D-D 1:20



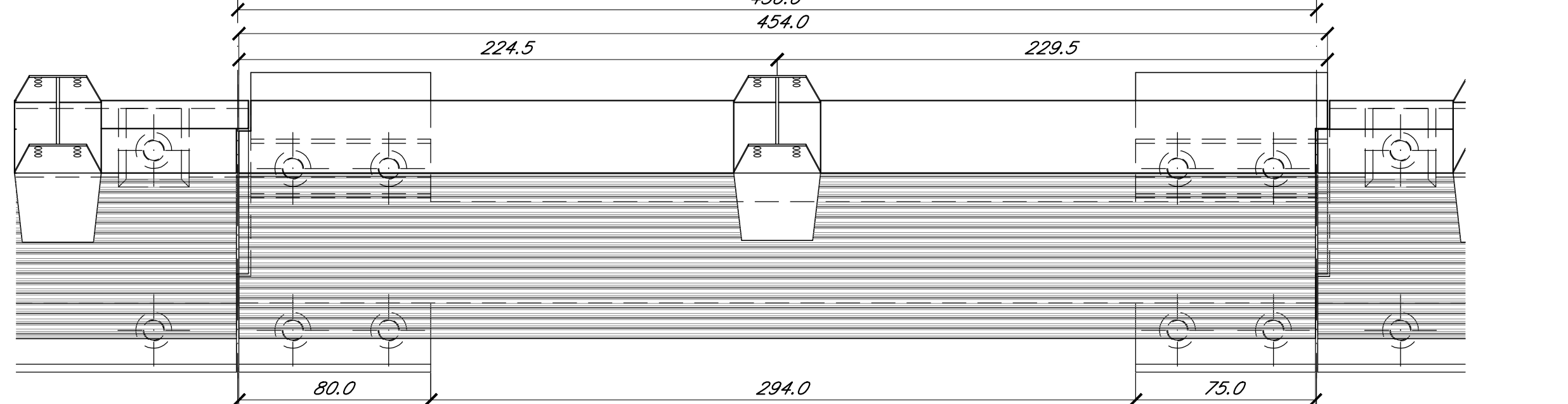
SEZIONE SUI TIRAFONDI 1:20



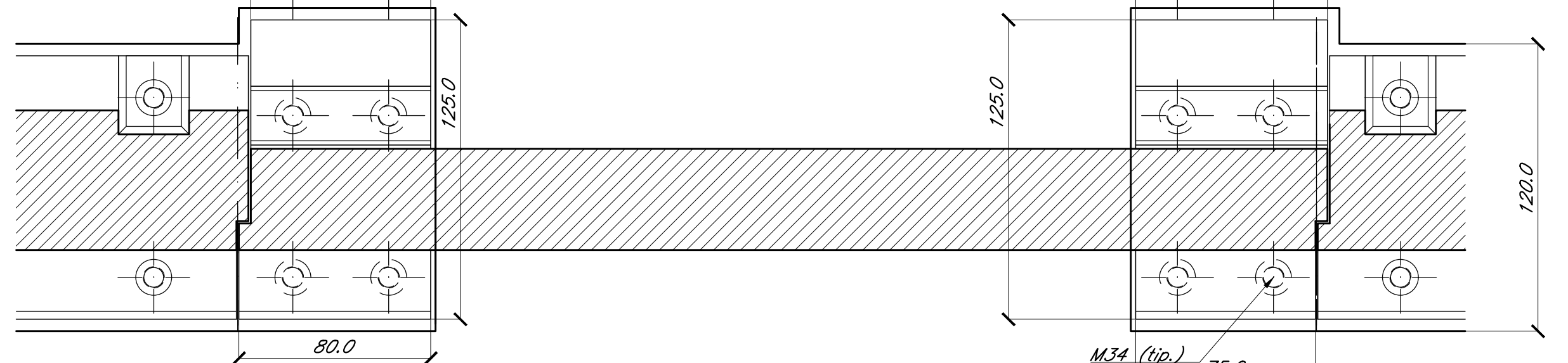
TIRAFONDO M34 1:10 (MISURE ESPRESSE IN mm)



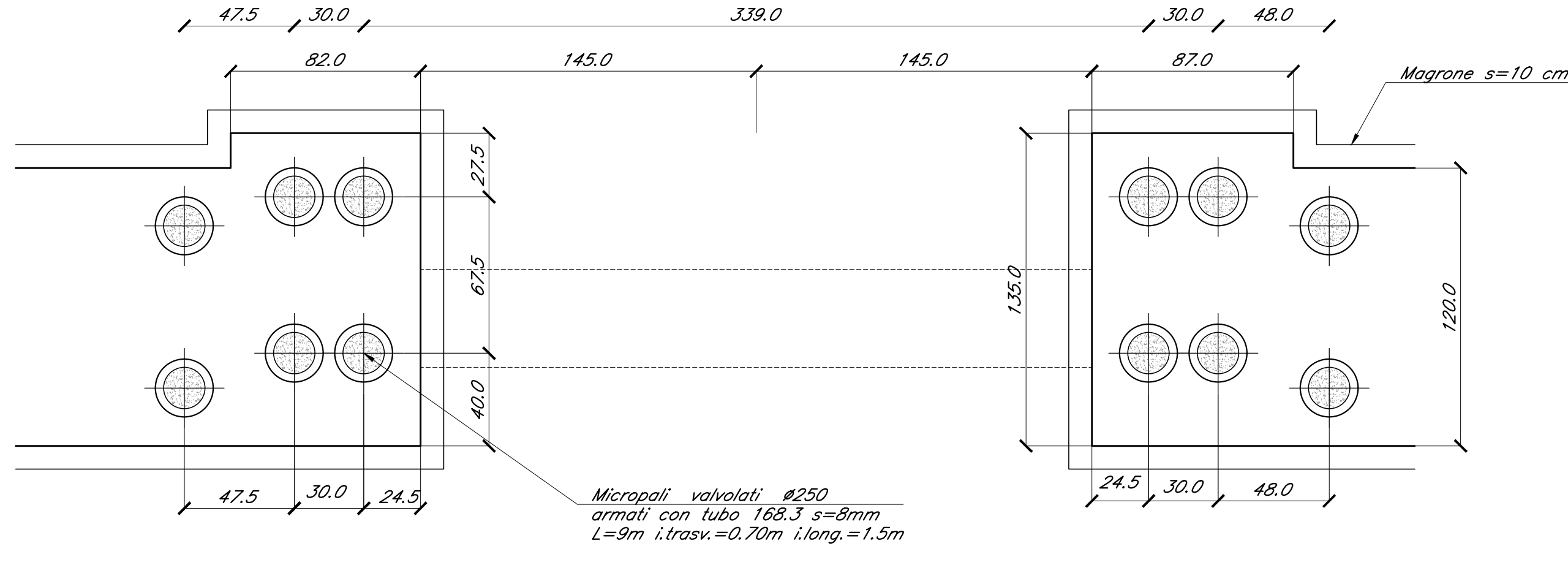
VISTA SUPERIORE 1:20



SEZIONE A'-A' 1:20

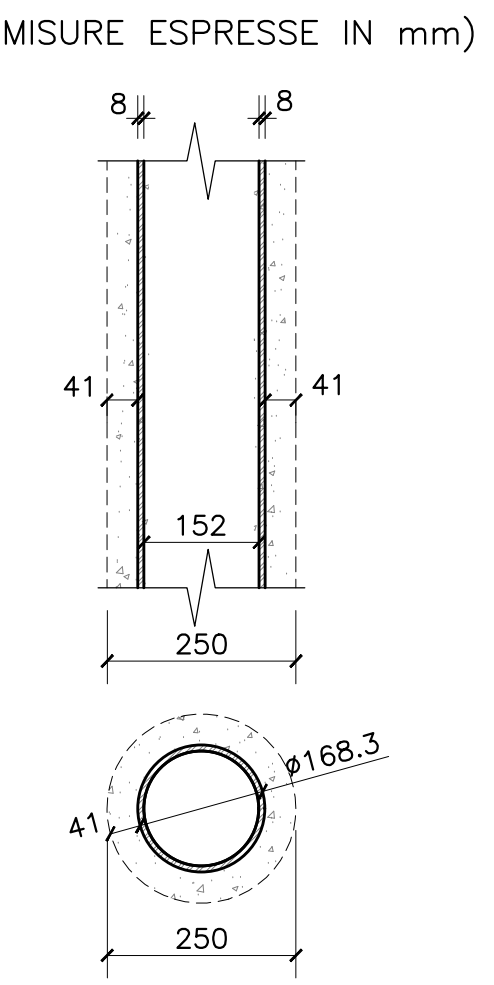


SEZIONE B'-B' 1:20

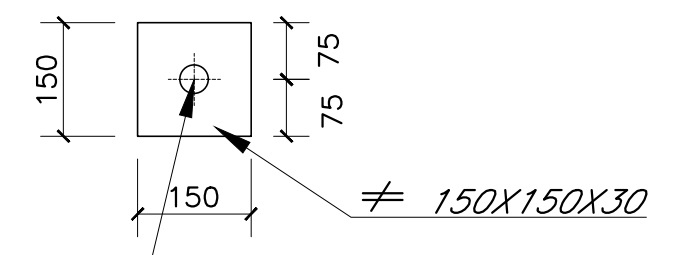


Micropali vaterati #250 armati con tubo 168.3 s=8mm L=9m i.trasc.=0.70m i.long.=1.5m

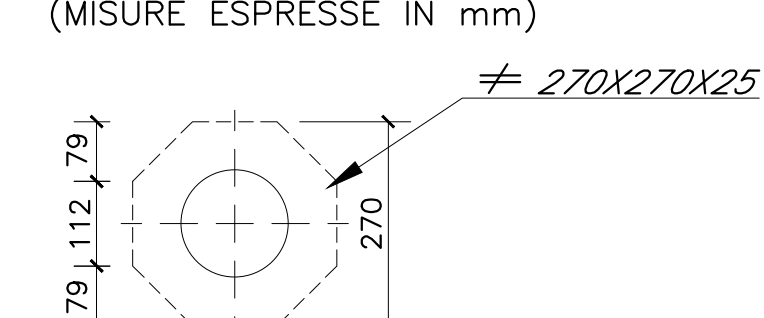
SEZIONE MICROPALO 1:10 (MISURE ESPRESSE IN mm)



PIASTRA TIRAFONDO 1:10 (MISURE ESPRESSE IN mm)



PIASTRA MICROPALO 1:10 (MISURE ESPRESSE IN mm)



Per tabella materiali e incidenza armature vedi elab. NN1X.0.0.D.78.CM.00.06.0.001  
Per le sezioni dei muri di interbinario vedi elab. NN1X.0.0.D.78.BB.MU.00.0.0.005

COMMITTENTE: **RFI** RETE FERROVIARIA ITALIANA GRUPPO FERROVIE DELLO STATO ITALIANE

PROGETTAZIONE: **ITALFERR** GRUPPO INFRASTRUTTURE DELLO STATO ITALIANE

**U.O. INFRASTRUTTURE SUD**  
**PROGETTO DEFINITIVO**  
**LINEA SALERNO - PONTECAGNANO AEROPORTO**  
**COMPLETAMENTO METROPOLITANA DI SALERNO**  
**TRATTA ARECHI - PONTECAGNANO AEROPORTO**  
BARRIERE ANTIRUMORE  
Lato metro Salerno  
Scavalco L=4.5 - Carpenteria Fondazioni e Particolari Costruttivi

SCALA: varie

Rev.	Descrizione	Redatto	Data	Verificato	Data	Approvato	Data	Autorizzato	Data
A	Emissione Esecutiva	F. Duranti	Set-2020	G. Ferrello	Set-2020	M. Di Stefano	Set-2020		
B	Emissione Esecutiva	F. Duranti	08-2021	G. Ferrello	08-2021	M. Di Stefano	08-2021		

COMMESSA LOTTO FASE ENTE TIPO DOC. OPERA/DISCIPLINA Progr. REV.  
NN1X 00 D 78 BZ BA0000 014 B

nn. Elab.: **BA0000 014 B**