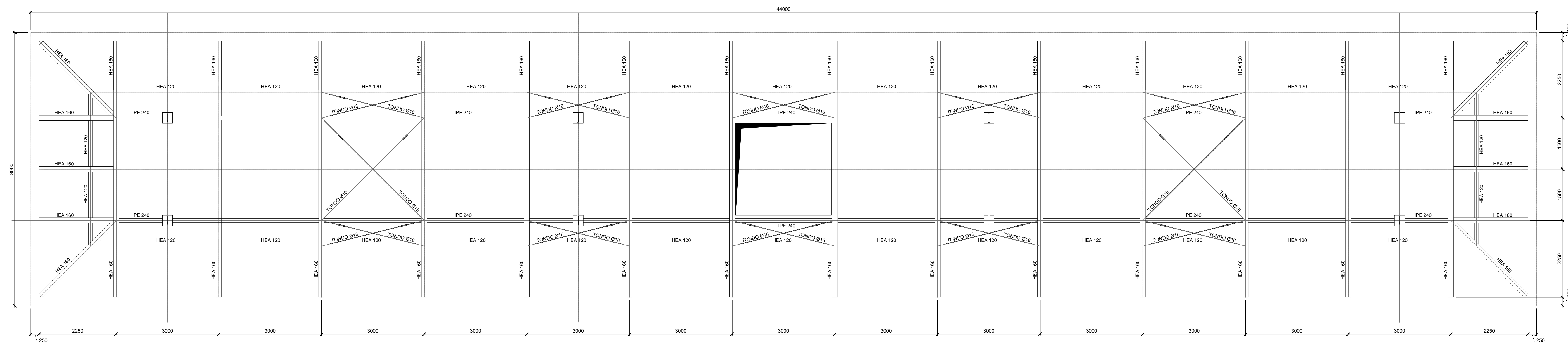


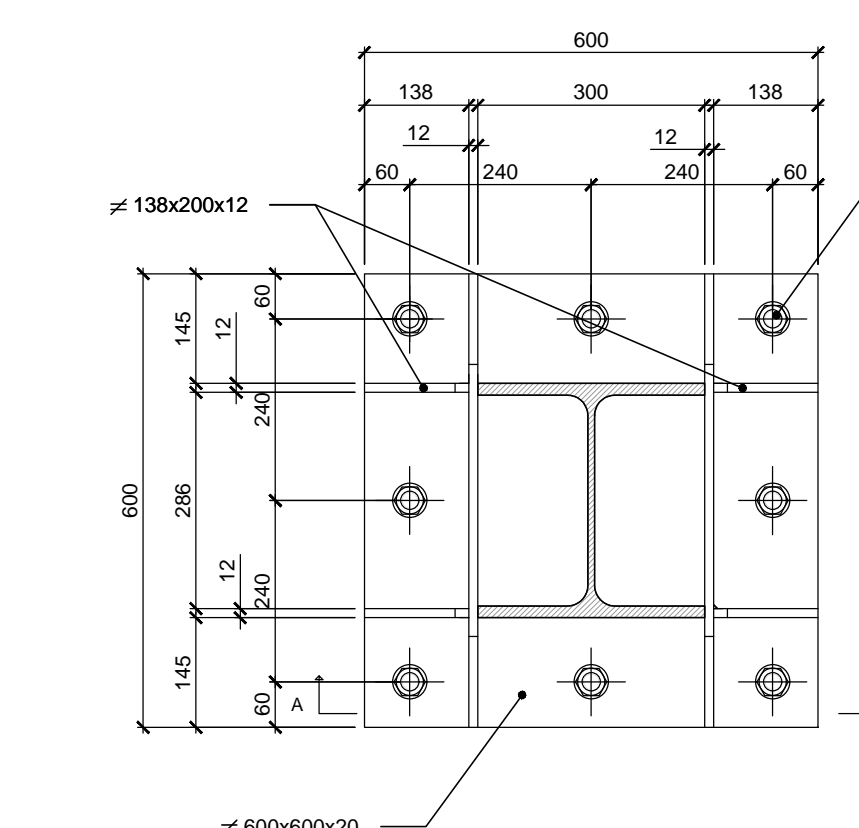
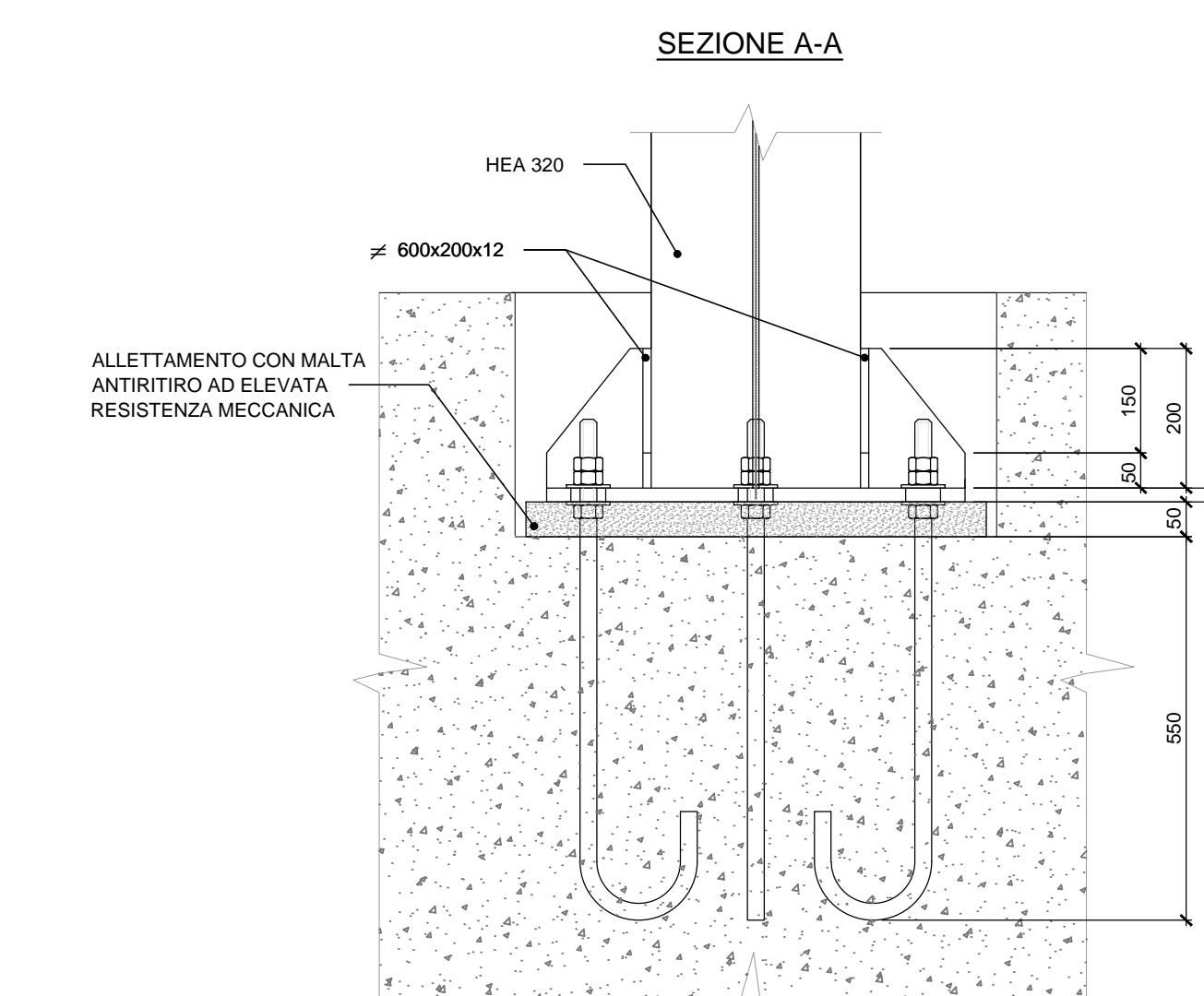
SEZIONE 4-4 (RIF. TAV. 01)

Scala 1:50



DETTAGLIO A - PIASTRA DI BASE (RIF. TAV. 01)

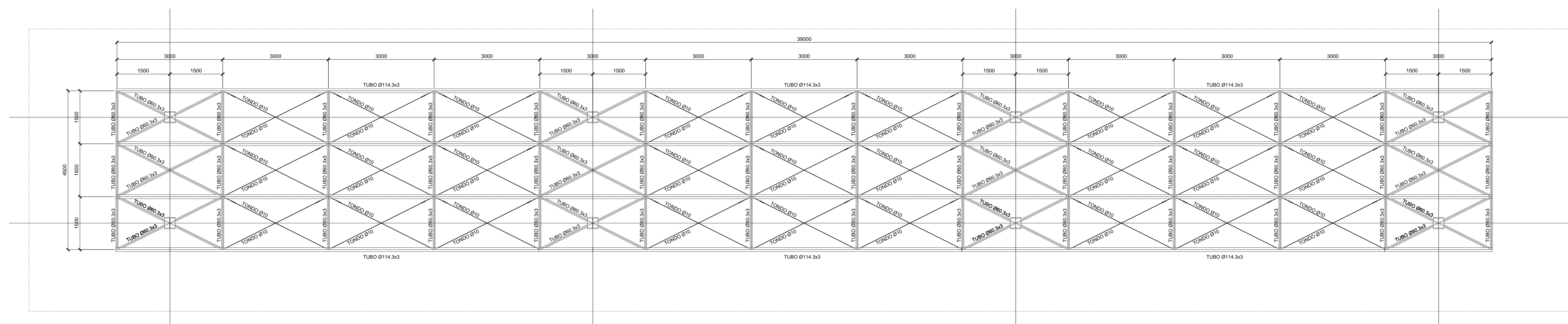
Scala 1:10



TUTTE LE STRUTTURE IN ACCIAIO SONO IN S275J0

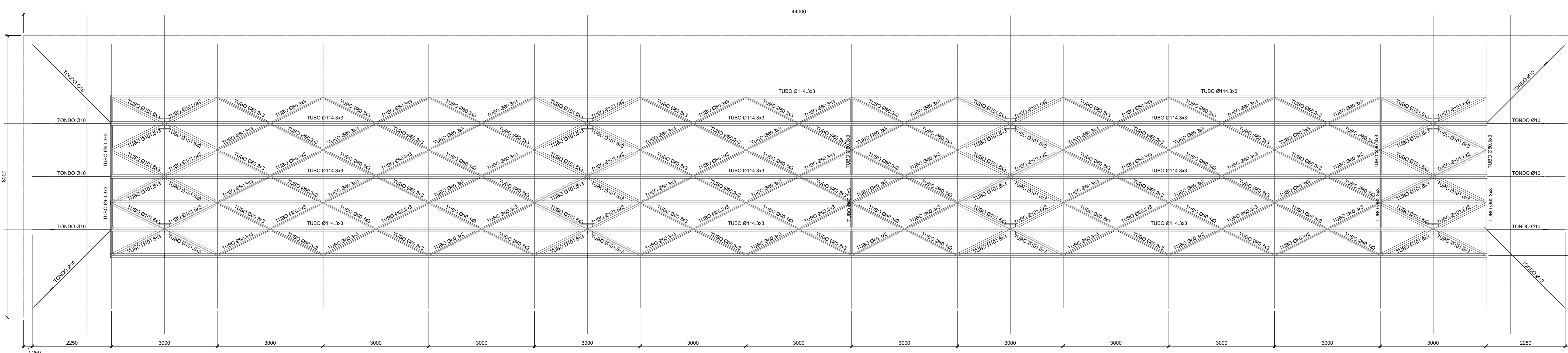
SEZIONE 3-3 (RIF. TAV. 01)

Scala 1:50



VISTA TRAVE RETICOLARE

Scala 1:50



COMMITTENTE: **RFI**  
 GRUPPO FERROVIARIO ITALIANO

PROGETTAZIONE: **ITALFERR**  
 GRUPPO INGENNERIA E PROGETTAZIONE

**U.O. INFRASTRUTTURE SUD**

**PROGETTO DEFINITIVO**

**LINEA SALERNO - PONTECAGNANO AEROPORTO**  
**COMPLETAMENTO METROPOLITANA DI SALERNO**  
**TRATTA ARECHI - PONTECAGNANO AEROPORTO**  
**FABBRICATI VIAGGIATORI**  
 Stazione S. Antonio - Pensilina di banchina  
 Tavola 2 di 2 - Pensilina tipo A2 - Vista trave reticolare e sezioni

SCALA: **VARIE**

Rev.	Descrizione	Redatto	Data	Verificato	Data	Approvato	Data	Autorezzato Data
A	Emissione Esecutiva	F. Scarpitta	08/2020	M. Di Biase	08/2020	M. Di Biase	08/2020	08/2020

COMMESSA LOTTO FASE ENTE TIPO DOC. OPERA/DISCIPLINA PROG. REV.  
**NN1X.0.0.D.78.BZ.FV.04.0.C.003.A**

in. Elab.: