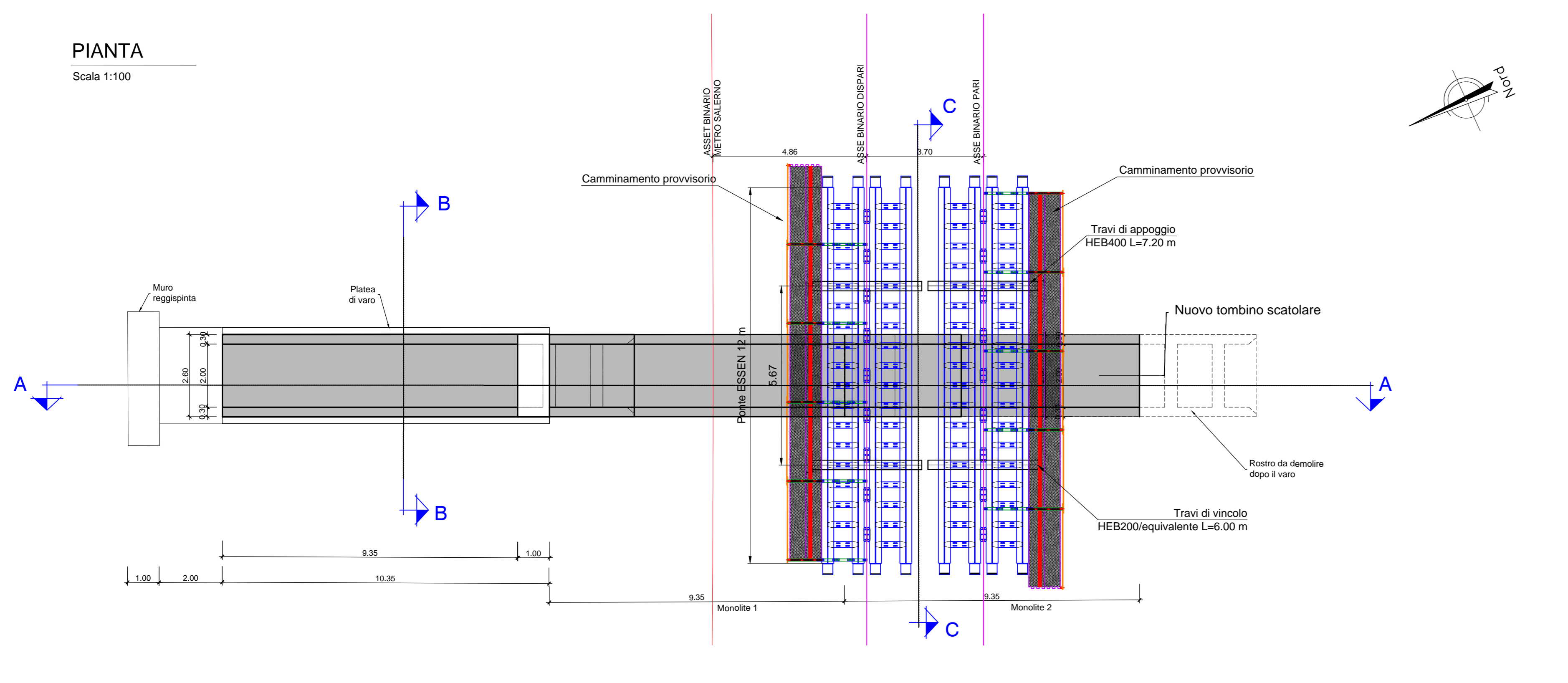
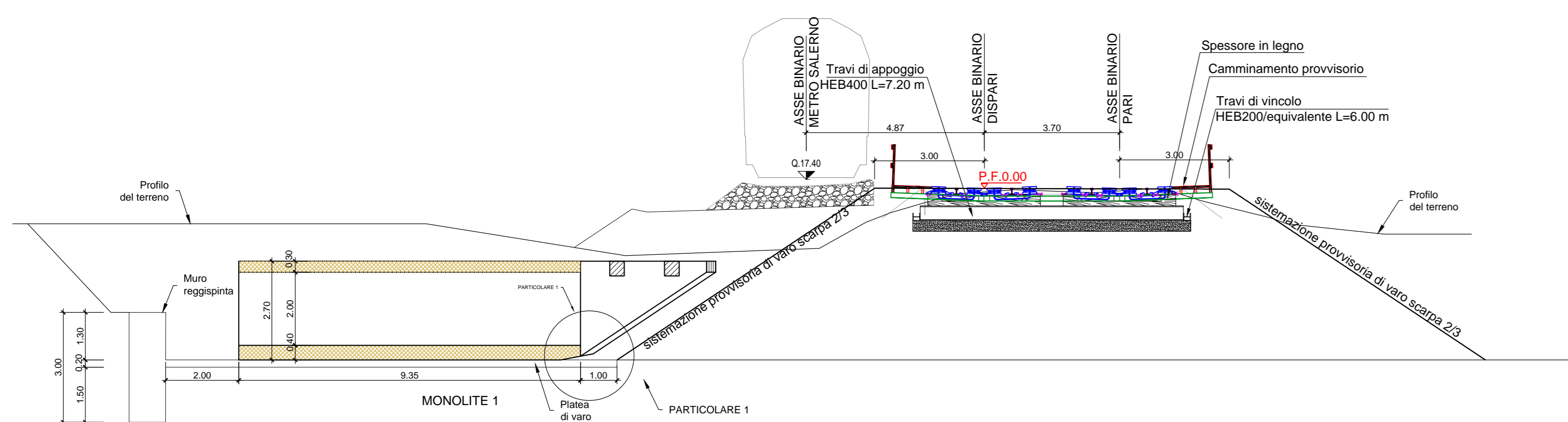


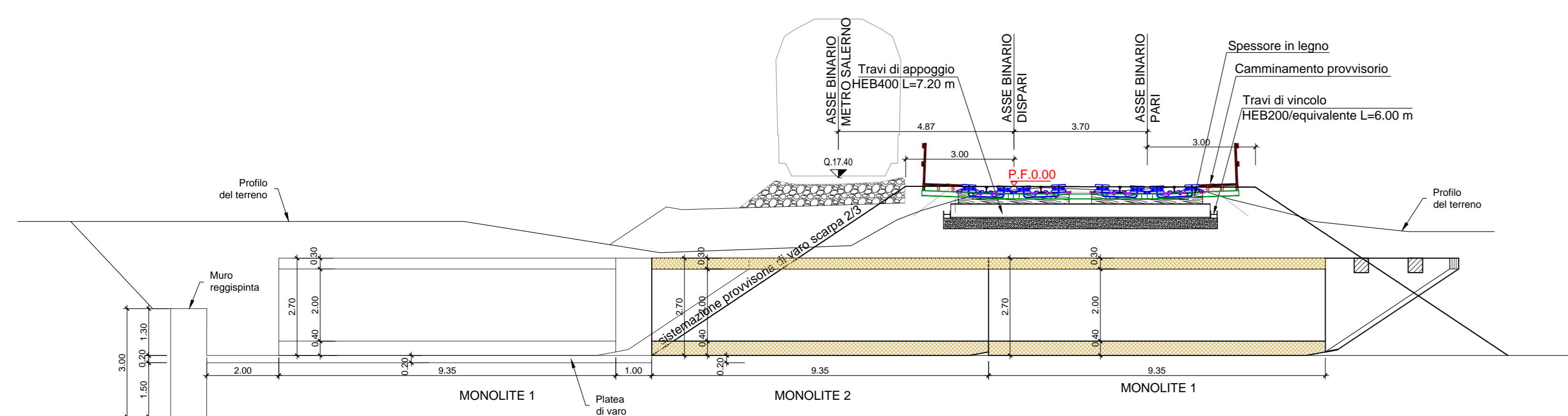
PIANTA
Scala 1:100



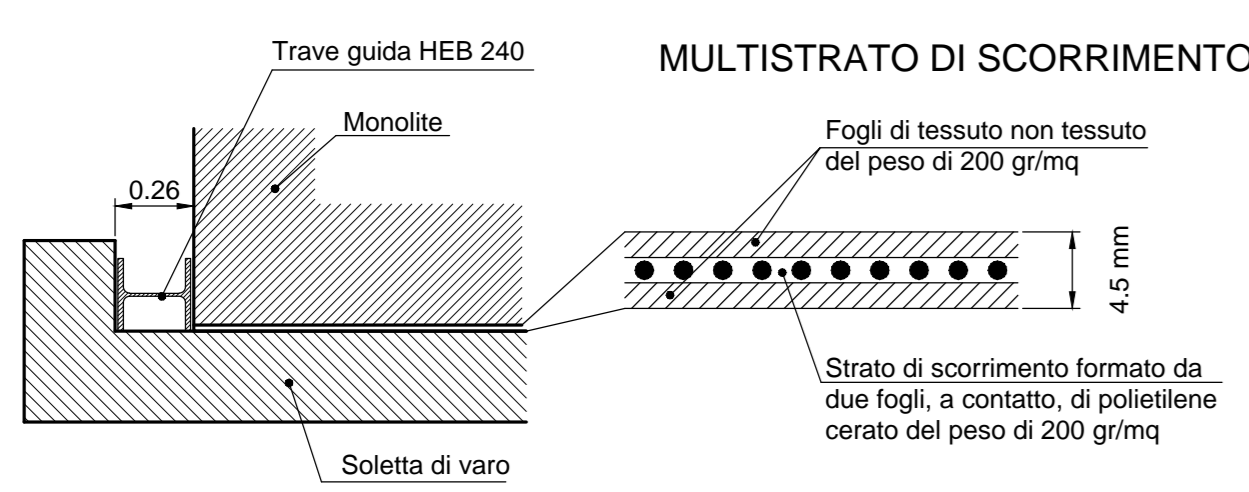
SEZIONE A-A FASE 1
Scala 1:100



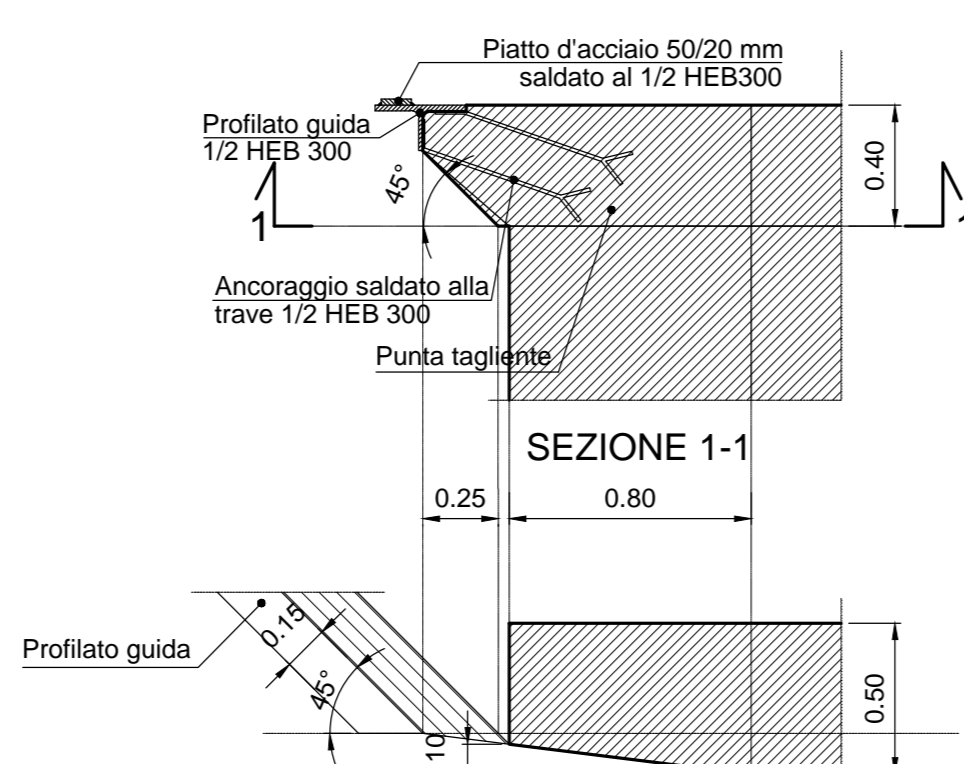
SEZIONE A-A FASE 1
Scala 1:100



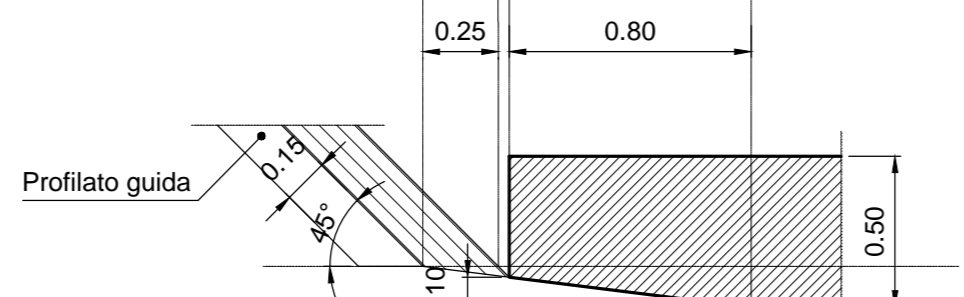
PARTICOLARE 2
Scala 1:25



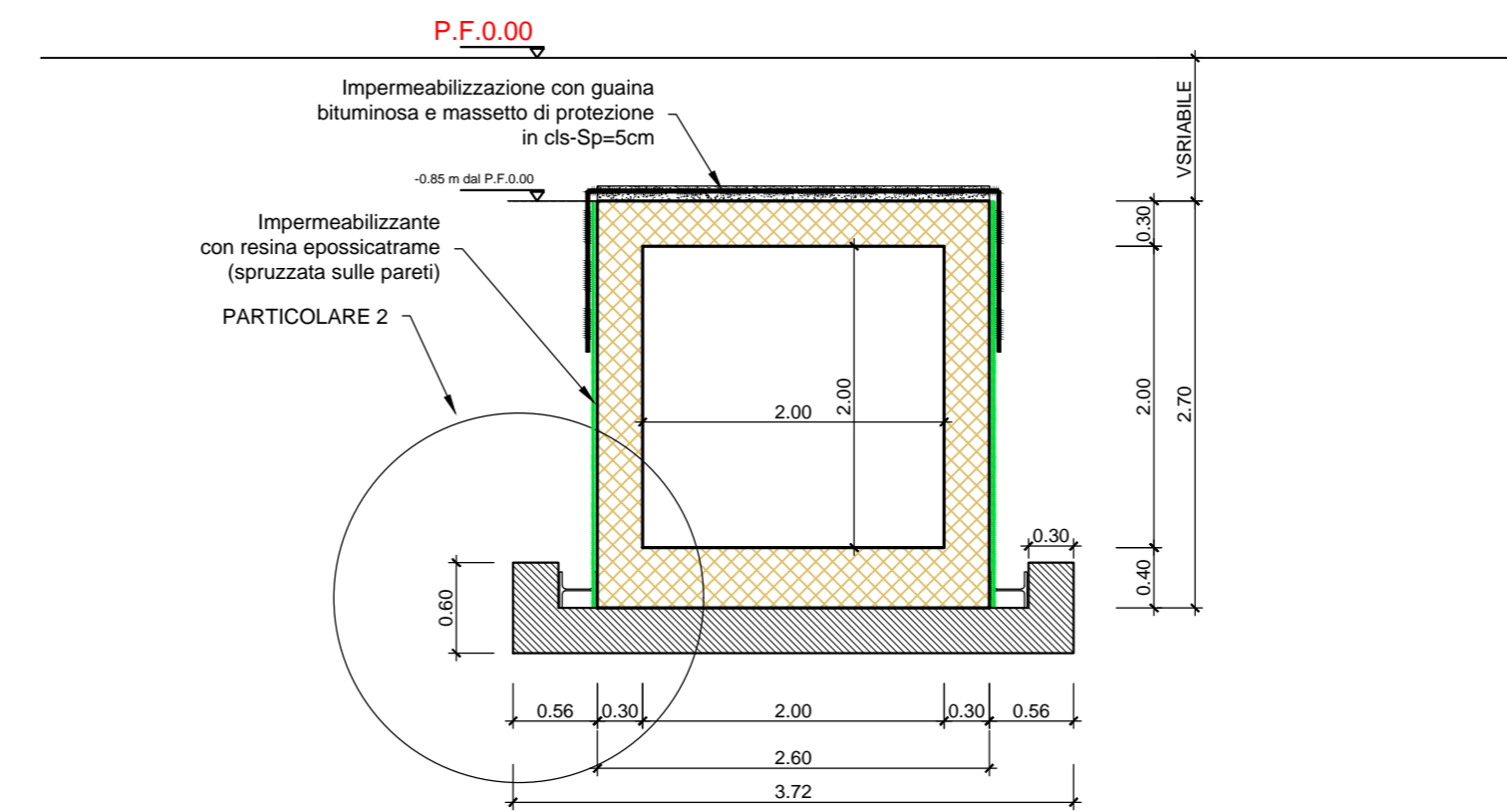
PARTICOLARE 1
Piedritto dx - Scala 1:25



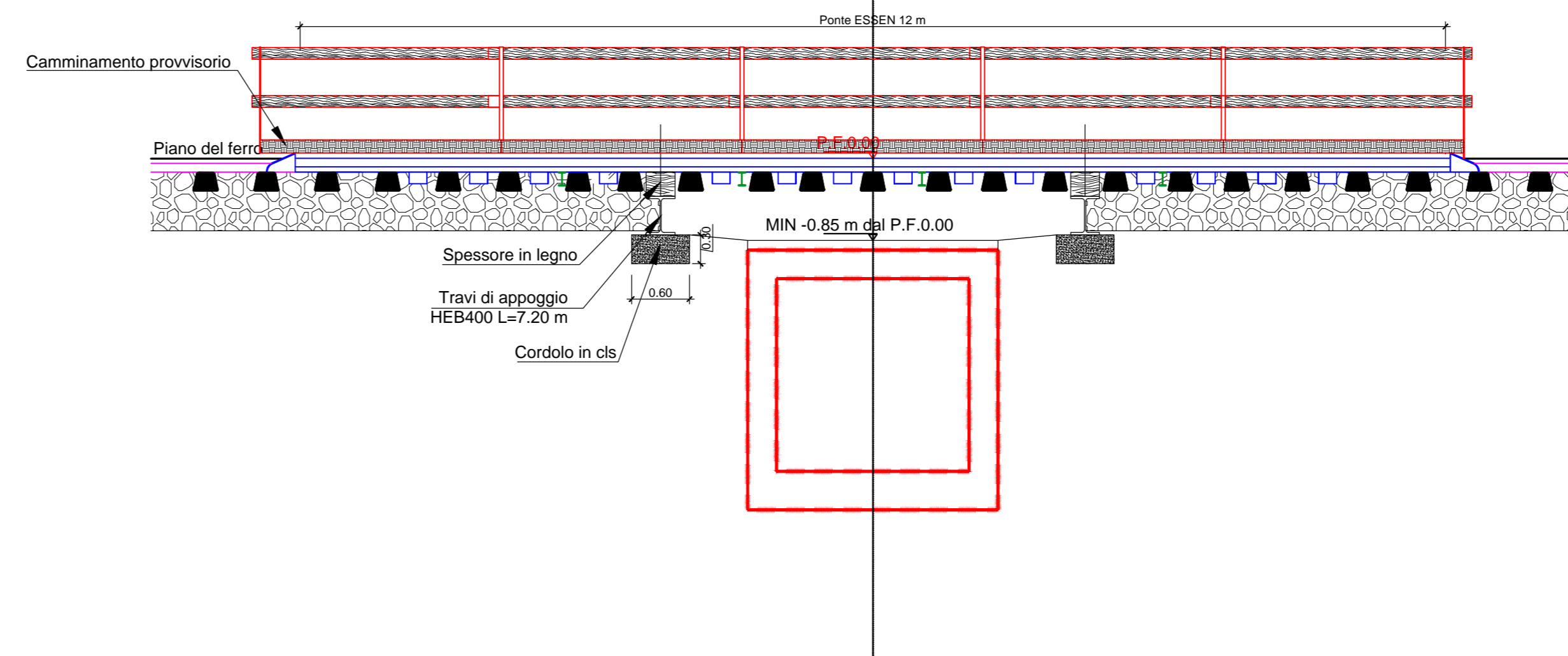
SEZIONE 1-1
0.80



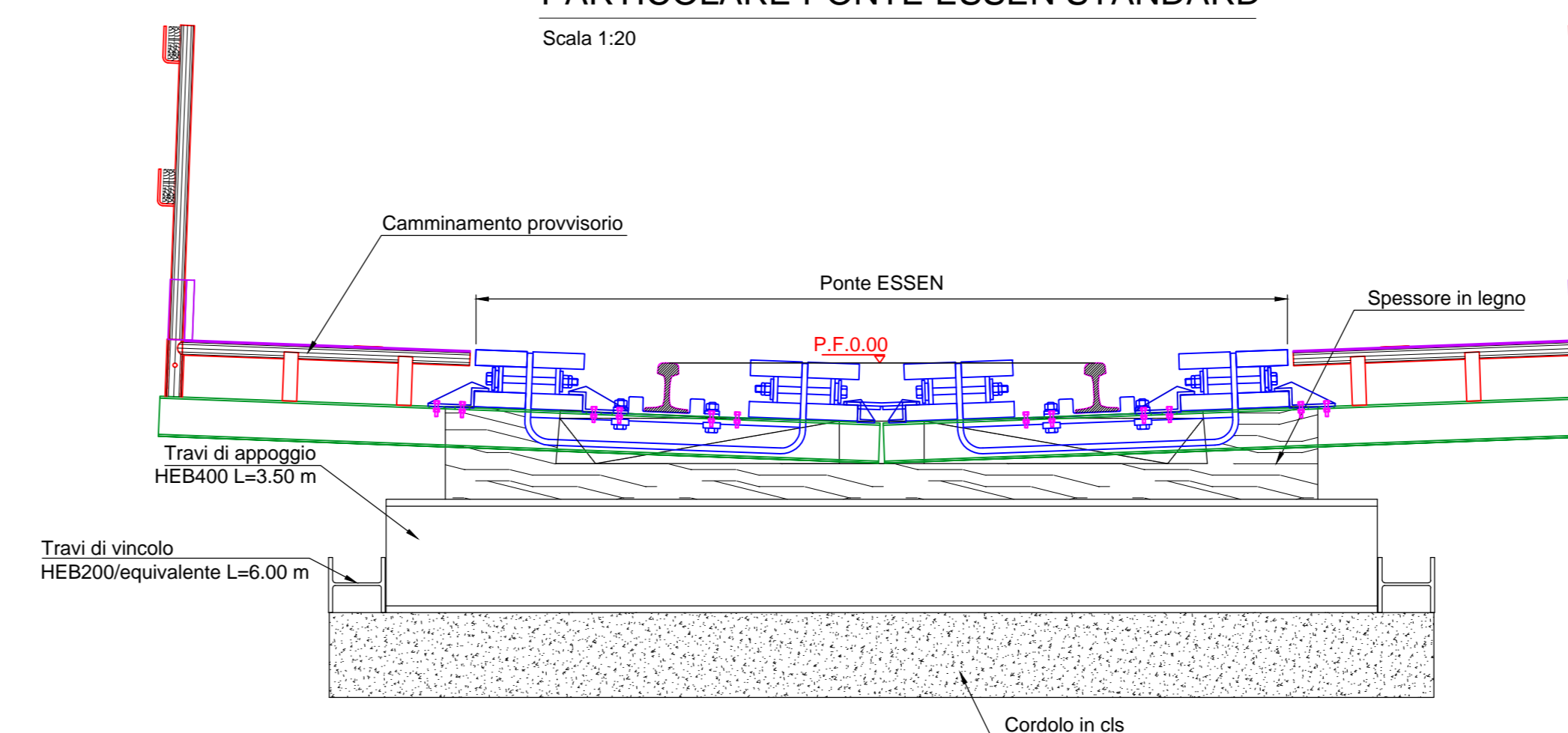
SEZIONE B-B
Scala 1:50



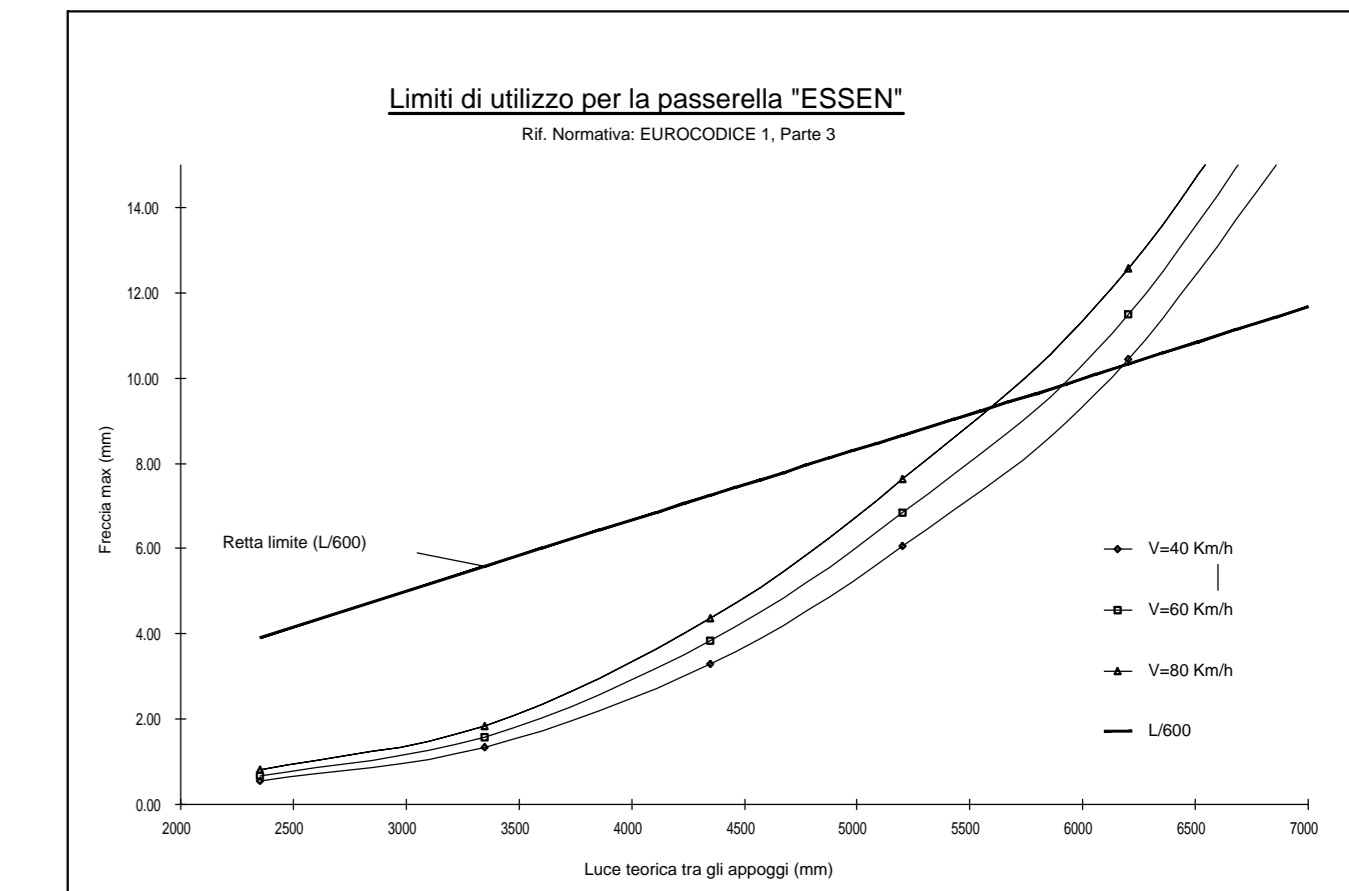
SEZIONE C-C
Scala 1:50



PARTICOLARE PONTE ESSEN STANDARD
Scala 1:20



Tombino	Tipo sostegno binario
IN02	Ponte Essen
IN05	Ponte Essen
IN06	Sistema Essen
IN07	Ponte Essen
IN08	Sistema Essen
IN09	Sistema Essen
IN10	Sistema Essen
IN11	Sistema Essen
IN12	Sistema Essen
IN15	Ponte Essen
IN16	Ponte Essen
IN17	Ponte Essen
IN18	Sistema Essen
IN19	Sistema Essen
IN20	Ponte Essen
IN22	Ponte Essen
IN23	Sistema Essen
IN24	Sistema Essen
IN25	Sistema Essen
IN26	Sistema Essen
IN27	Ponte Essen
IN28	Ponte Essen
IN29	Ponte Essen



CARATTERISTICHE DELL'OPERA

Altezza interna	2,80 m
Larghezza interna	3,40 m
Lunghezza soletta sup.	12,00 m
Peso	230 ton
Lunghezza di spinta	16,00 m
Direzione	Ortagonale

ATTREZZATURA DI SPINTA

Forza di spinta (-1.5 x Peso)	345 ton
N° martinetti da 300 ton	2

DISTINTA DEI MATERIALI PER IL SISTEMA ESSEN

RIF.	DESCRIZIONE	QUANTITA	LUNGH.
1	Ponti ESSEN	1	12,00 m
2	Travi di appoggio HEB 400	2	3,50 m
3	Travi di vincolo appoggi HEB 200 equivalente	2	6,00 m
4	Spessori in legno	2	3,00 m
5	Travi guida HEB 240	2	10,00 m

COMMITTENTE: **RFI** RETE FERROVIARIA ITALIANA GRUPPO FERROVIE DELLO STATO ITALIANO

PROGETTAZIONE: **ITALFERR** GRUPPO FERROVIE DELLO STATO ITALIANO

U.O. INFRASTRUTTURE SUD
 PROGETTO DEFINITIVO
 LINEA SALERNO - PONTECAGNANO AEROPORTO
 COMPLETAMENTO METROPOLITANA DI SALERNO
 TRATTA ARECHI - PONTECAGNANO AEROPORTO
 INTERFERENZE VIARIE ED IDRAULICHE
 Elaborati Generali
 Ponte di sostegno tipo Essen

SCALA: varie

Rev.	Descrizione	Redatto	Data	Verificato	Data	Approvato	Data	Autorizzato Data
A	Emissione Esecutiva	F. Curatola	08/2020	G. Ruggiero	08/2020	[Signature]	08/2020	07/2049 Sett. 2020

COMMESSA LOTTO FASE ENTE TIPO DOC. OPERA/DISCIPLINA Progr. REV. NN1X 00 D 78 BZ IN0000 001 A

nn1x.0.0.D.78.BZ.IN.00.0.001.A n. Elab.: