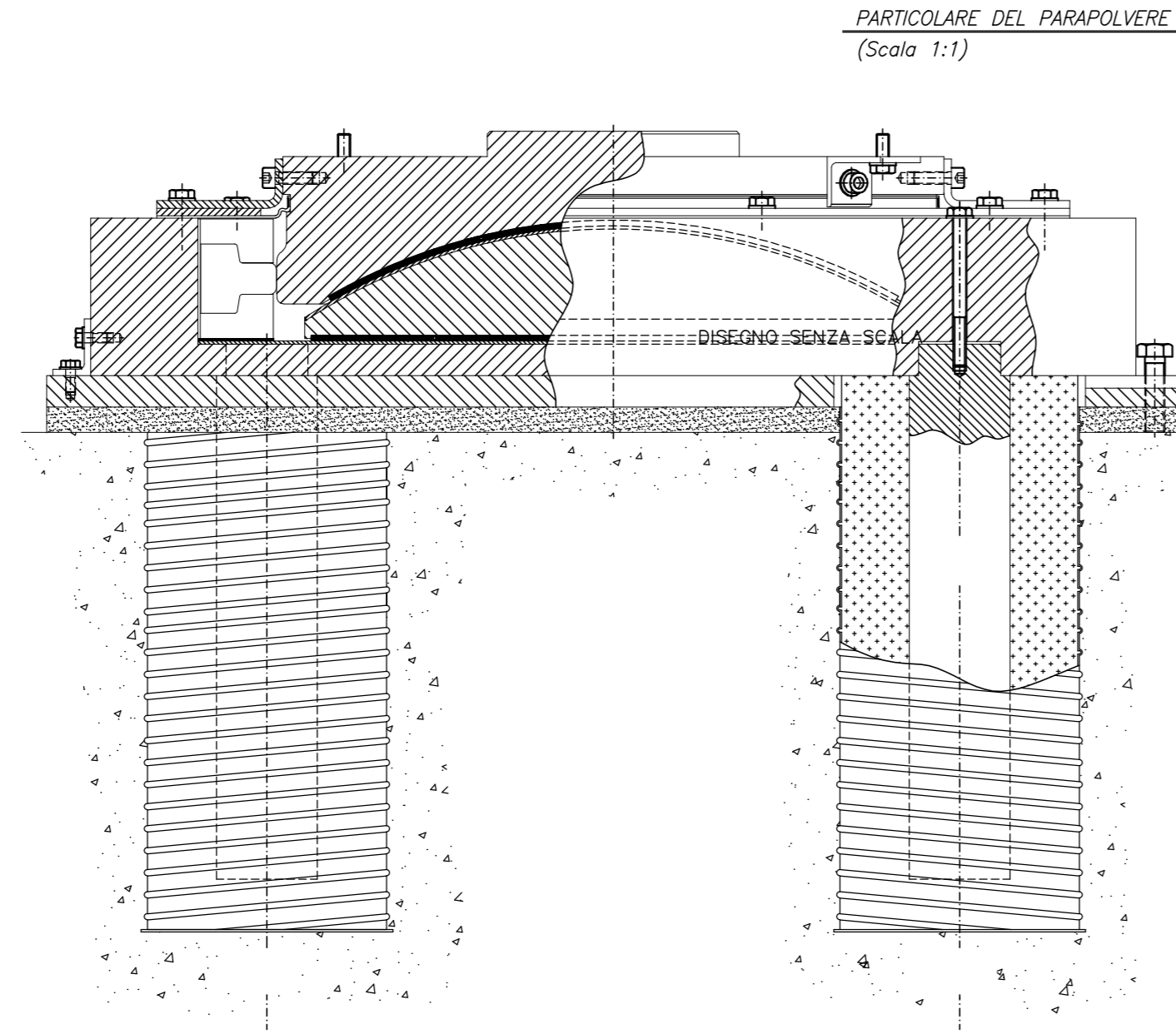
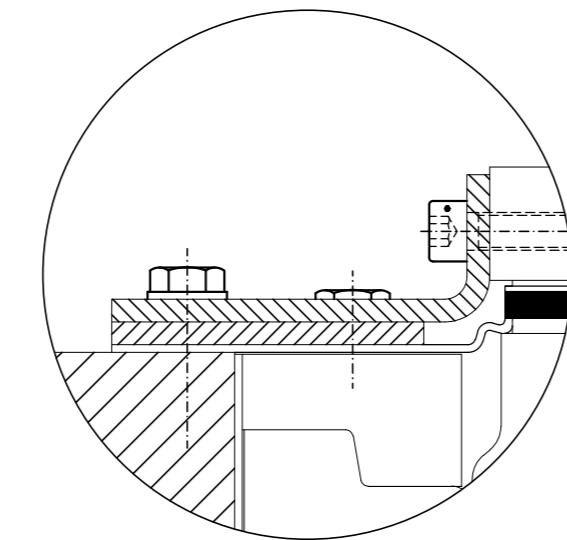
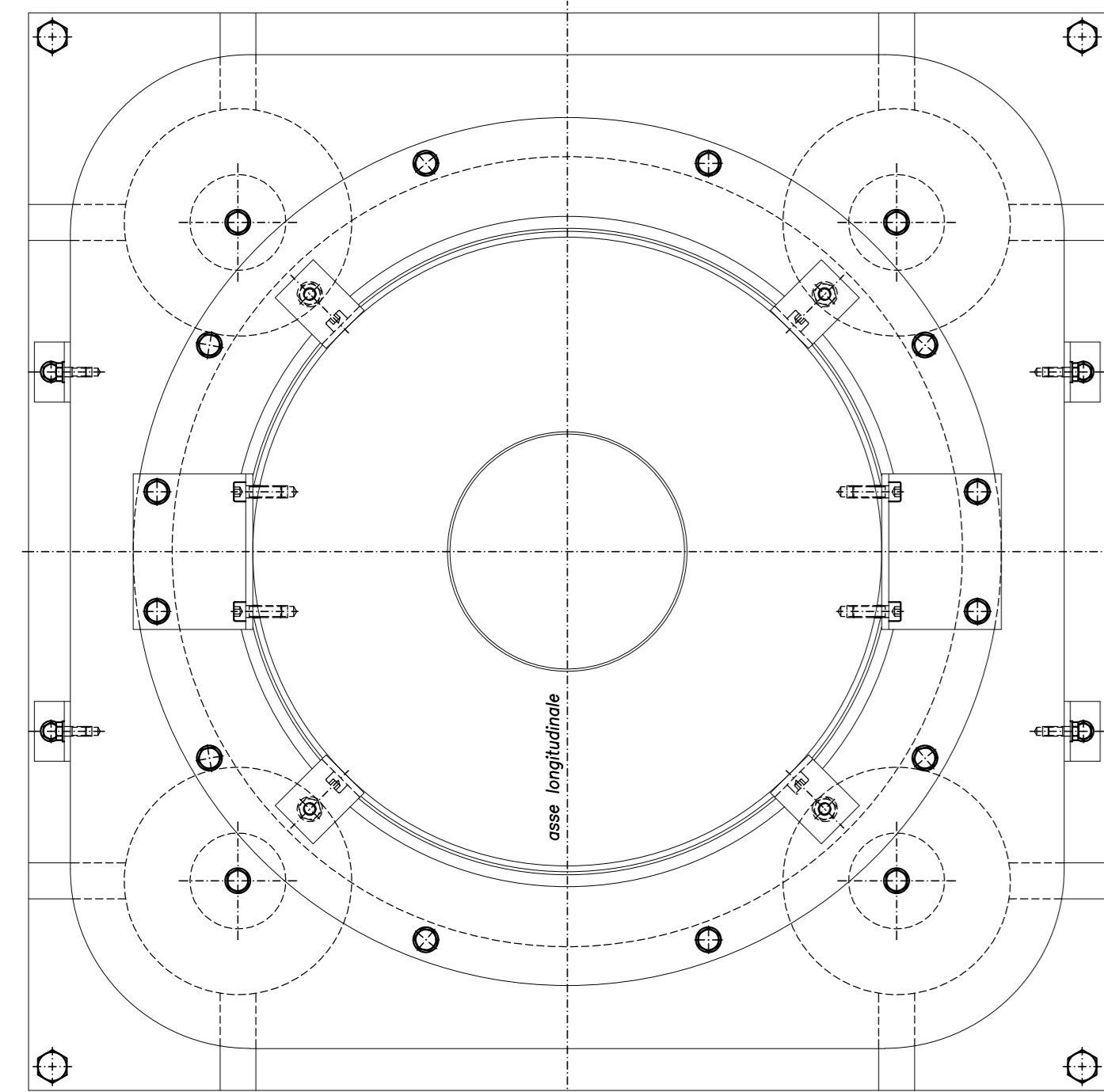


APPOGGIO A CERNIERA SFERICA DI TIPO FISSO

CARICO VERTICALE MAX $V=1200$ kN, $V_{min}=140$ kN
 CARICO ORIZZONTALE LONGITUDINALE $H=1800$ kN
 CARICO ORIZZONTALE TRASVERSALE $H=950$ kN

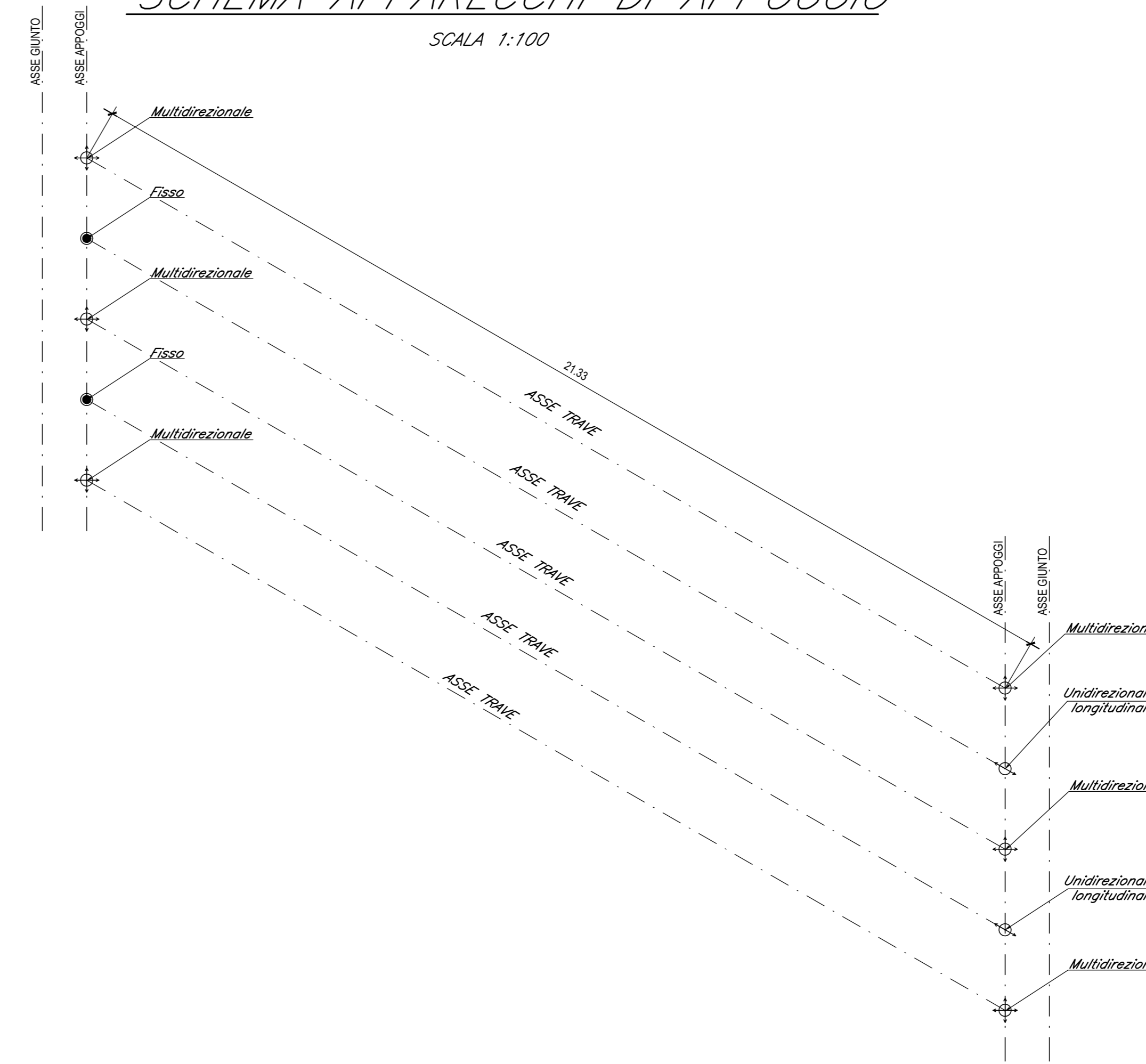
SCALA 1:2.5

VISTA DA A



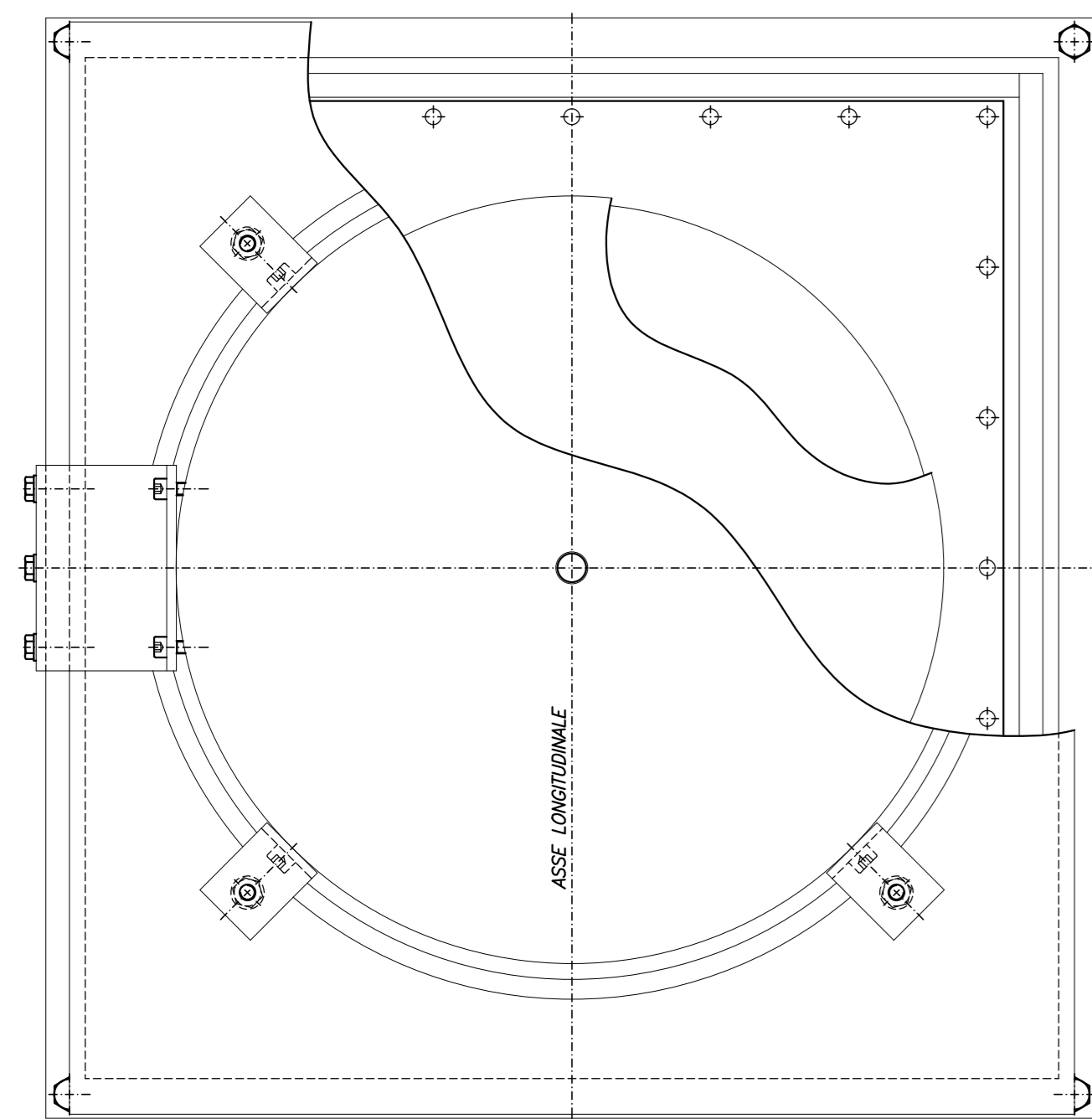
SCHEMA APPARECCHI DI APPOGGIO

SCALA 1:100

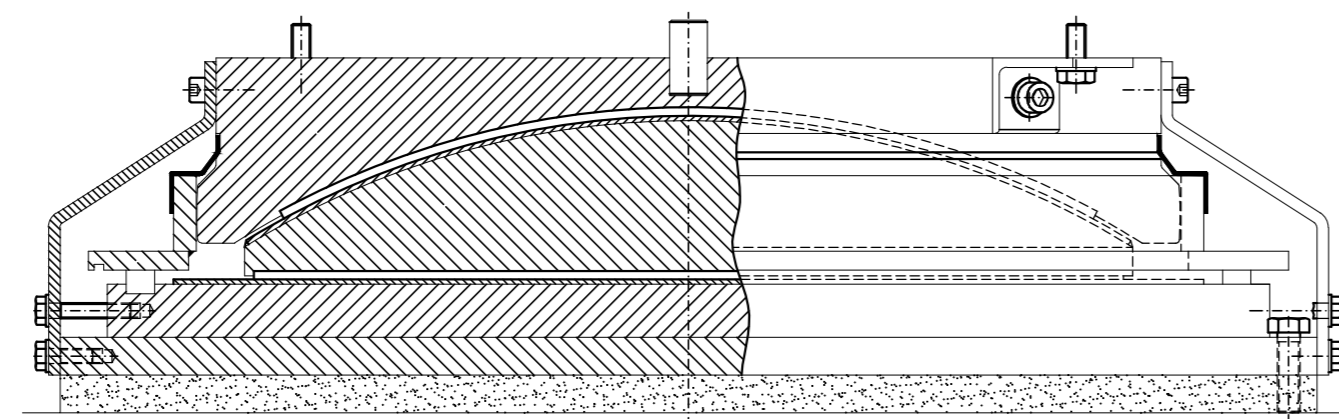


APPOGGIO RUNDFLON TIPO MULTIDIREZIONALE

SCALA 1:2.5



CARICO VERTICALE MAX $V=2150$ kN, $V_{min}=400$ kN
 SCORRIMENTO LONGITUDINALE $S_L=±50$ mm
 SCORRIMENTO TRASVERSALE $S_T=±25$ mm



DIREZIONE	TIPO
FISSO	o F
MOBILE UNIDIREZIONALE LONGITUDINALE	→← U
MOBILE MULTIDIREZIONALE	± M

APPOGGIO UNIDIREZIONALE			APPOGGIO FISSO		APPOGGIO MULTIDIR.	GIUNTO	VARCO
V (kN)	H (kN)	E _L (mm)	V (kN)	H (kN)	V (kN)	s (mm)	v (mm)
1200	950	±90	1200	1800	2150	±85	100

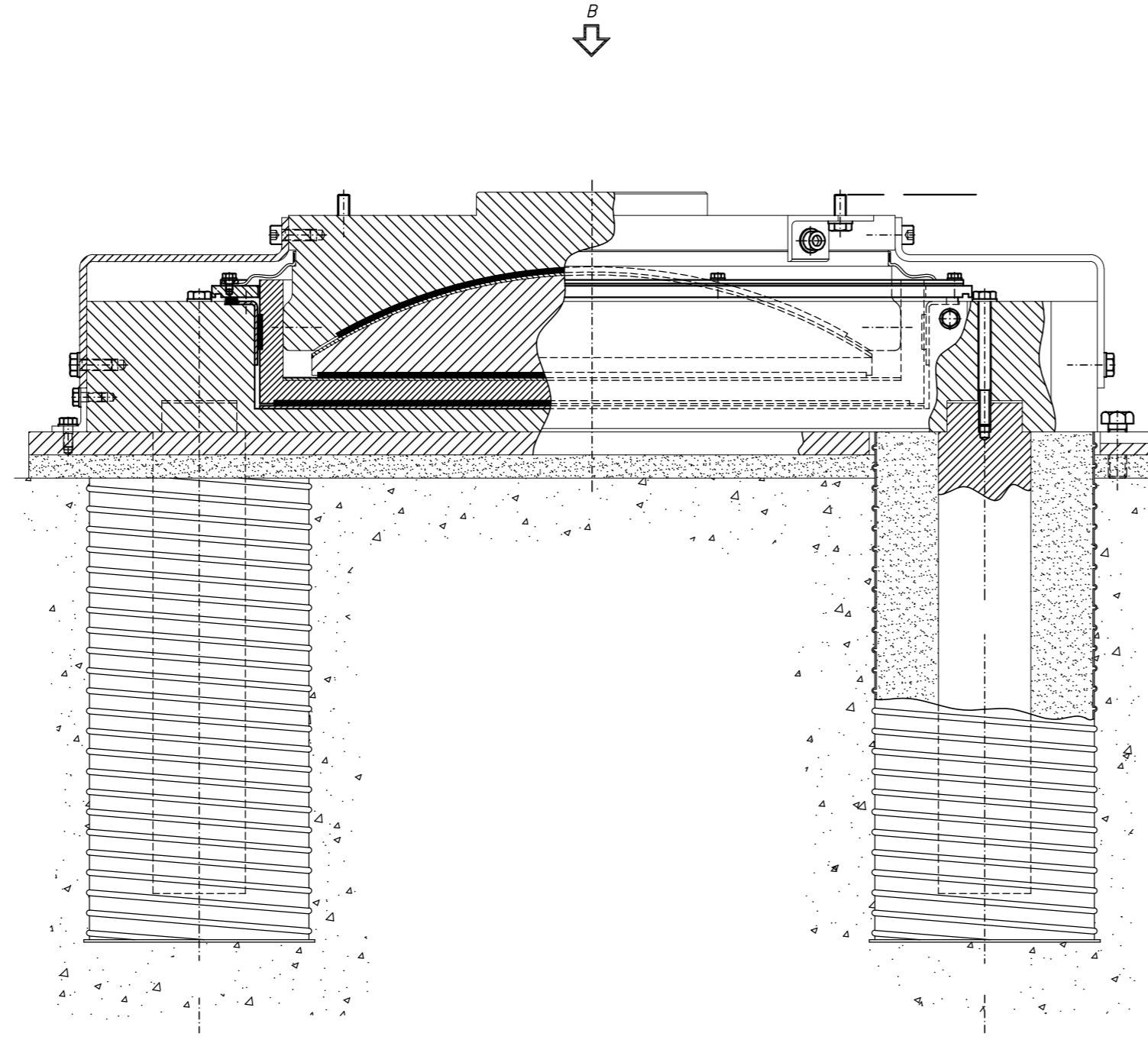
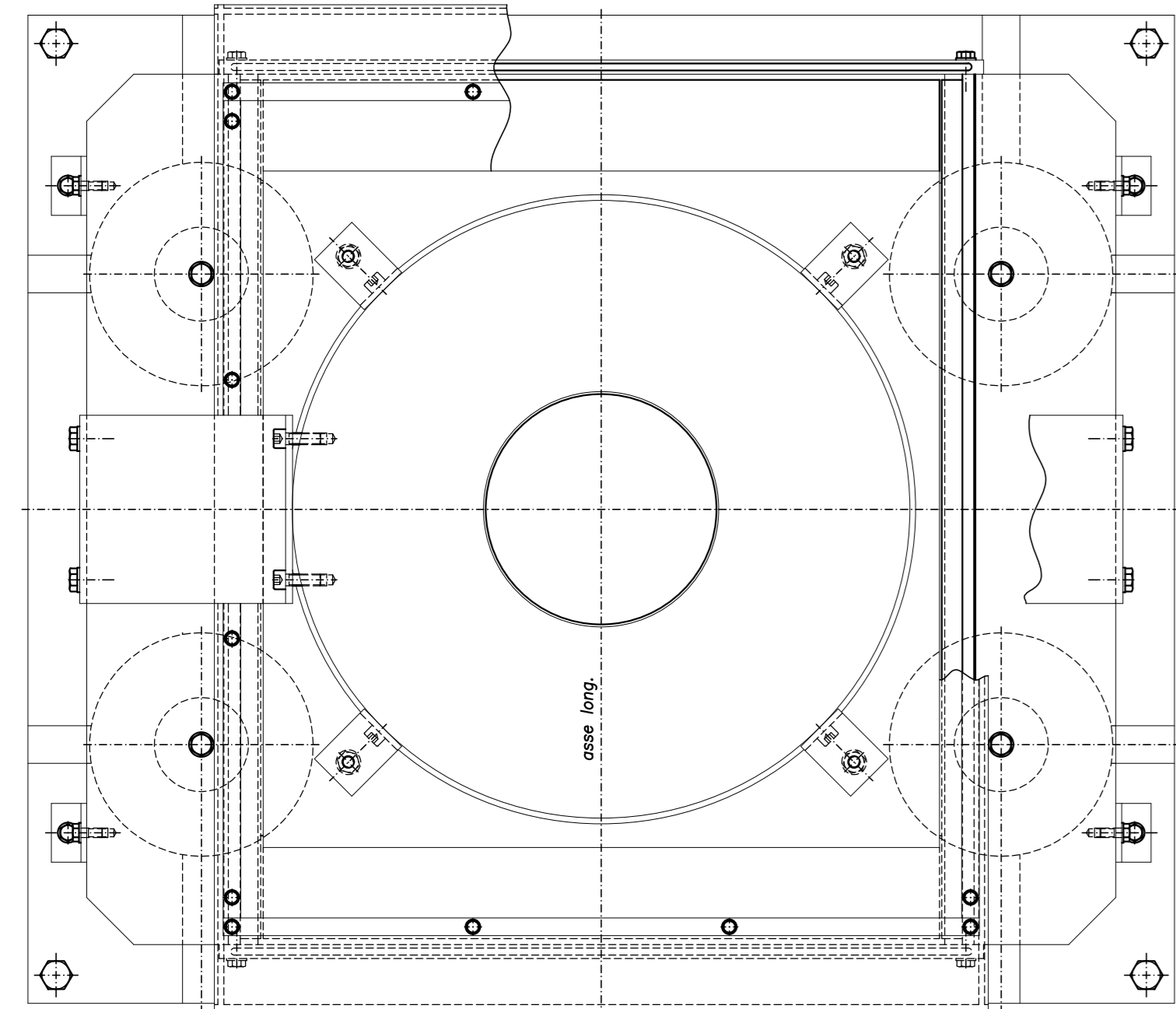
V: massimo carico verticale
 H: massimo carico orizzontale
 E_L: corsa apparecchio appoggio
 s: escursione giunto
 v: ampiezza varco

APPOGGIO A CERNIERA SFERICA DI TIPO UNIDIREZIONALE

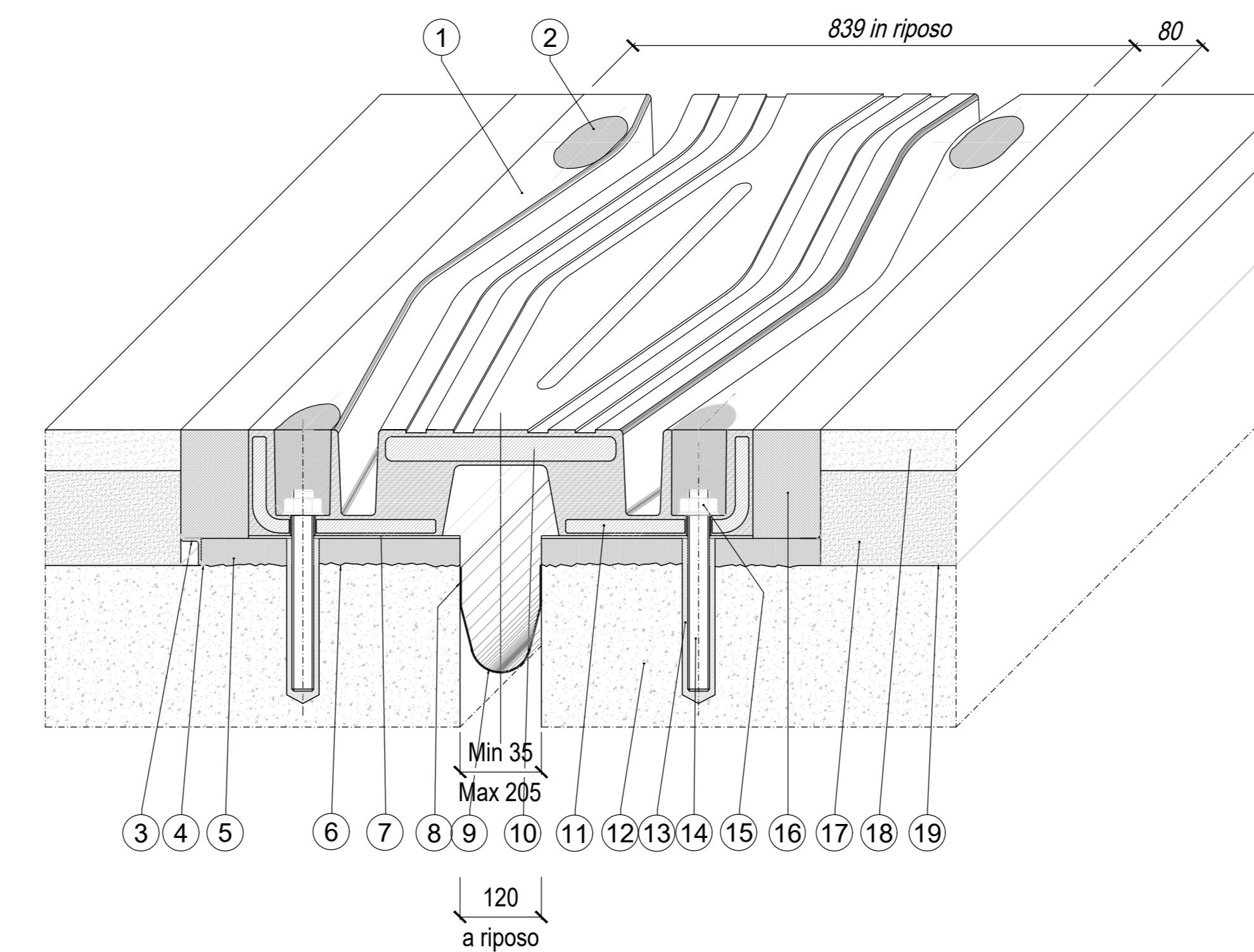
CARICO VERTICALE MAX $V=1200$ kN, $V_{min}=140$ kN
 SCORRIMENTO LONGITUDINALE $S_L=±50$ mm
 CARICO ORIZZONTALE TRASVERSALE $H=950$ kN

SCALA 1:2.5

VISTA DA B



GIUNTO DI DILATAZIONE TIPO GPE 200 O SIMILARE



POS.	DESCRIZIONE - DIMENSIONI	MATERIALE
19	Impermeabilizzazione impalcato	
18	Manto d'usura	
17	Binder	
16	Massello	EPOBLOCK ME 3C
15	Dado M 16 UNI 5687	Classe 8 EN 20898
14	Barra filettata M16x160	Classe B7 ASTM
13	Resina di ancoraggio	Primer P 150
12	Testata soletta	
11	Angolare	S355JR EN 10025
10	Placche ponte	S355Q3 EN 10025
9	Scossalina raccolta acque sp. 1.2 mm	Hypalon
8	Stesa e rasatura stucco pareti vert.	S FIP 180
7	Stuccatura	S FIP 180
6	Bocconatura e mano d'attacco	Primer P 150
5	Aietamento in malta	EPOBLOCK ME 3C
4	Stuccatura	S FIP 180
3	Profilo di ancoraggio a "L"	X5 CrNi 1810 EN 10088
2	Spallatura	EPOBLOCK ME sigillante
1	Elemento modulare	Gomma vulc. 6015 SIVA
POS.	DESCRIZIONE - DIMENSIONI	MATERIALE

COMMITTENTE:



PROGETTAZIONE:



U.O. INFRASTRUTTURE SUD

PROGETTO DEFINITIVO

LINEA SALERNO - PONTECAGNANO AEROPORTO
 COMPLETAMENTO METROPOLITANA DI SALERNO
 TRATTA ARECHI - PONTECAGNANO AEROPORTO
 IV - VIADOTTI IN INTERFERENZE
 IV01 - CAVALCAFERROVIA VIA WENNER km 1+828
 Impalcato - Schema apparecchi di appoggio e giunti

SCALA:

COMMESSA LOTTO FASE ENTE TIPO DOC. OPERA/DISCIPLINA Progr. REV.

NN1X 00 D 78 BZ IV0100 001 A

Rev.	Descrizione	Redatto	Data	Verificato	Data	Approvato	Data	Autorizzato Data
A	Emesso Esecutivo	A.Pasati	Set-2020	G.Remato	Set-2020	M.27	Set-2020	01/04/2020

NN1X00D78BZV0100001A.DWG

n. Elab.: