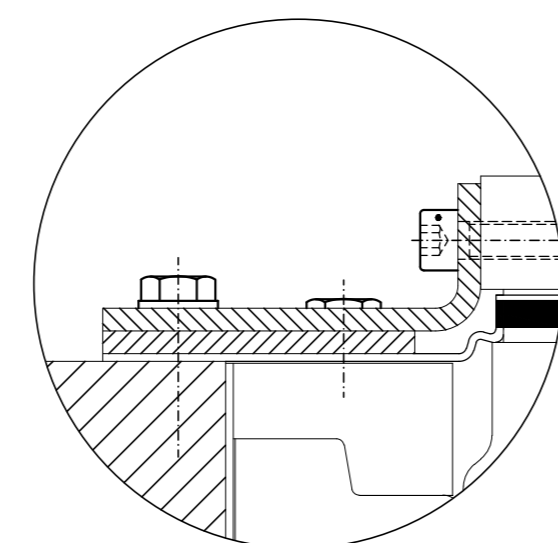
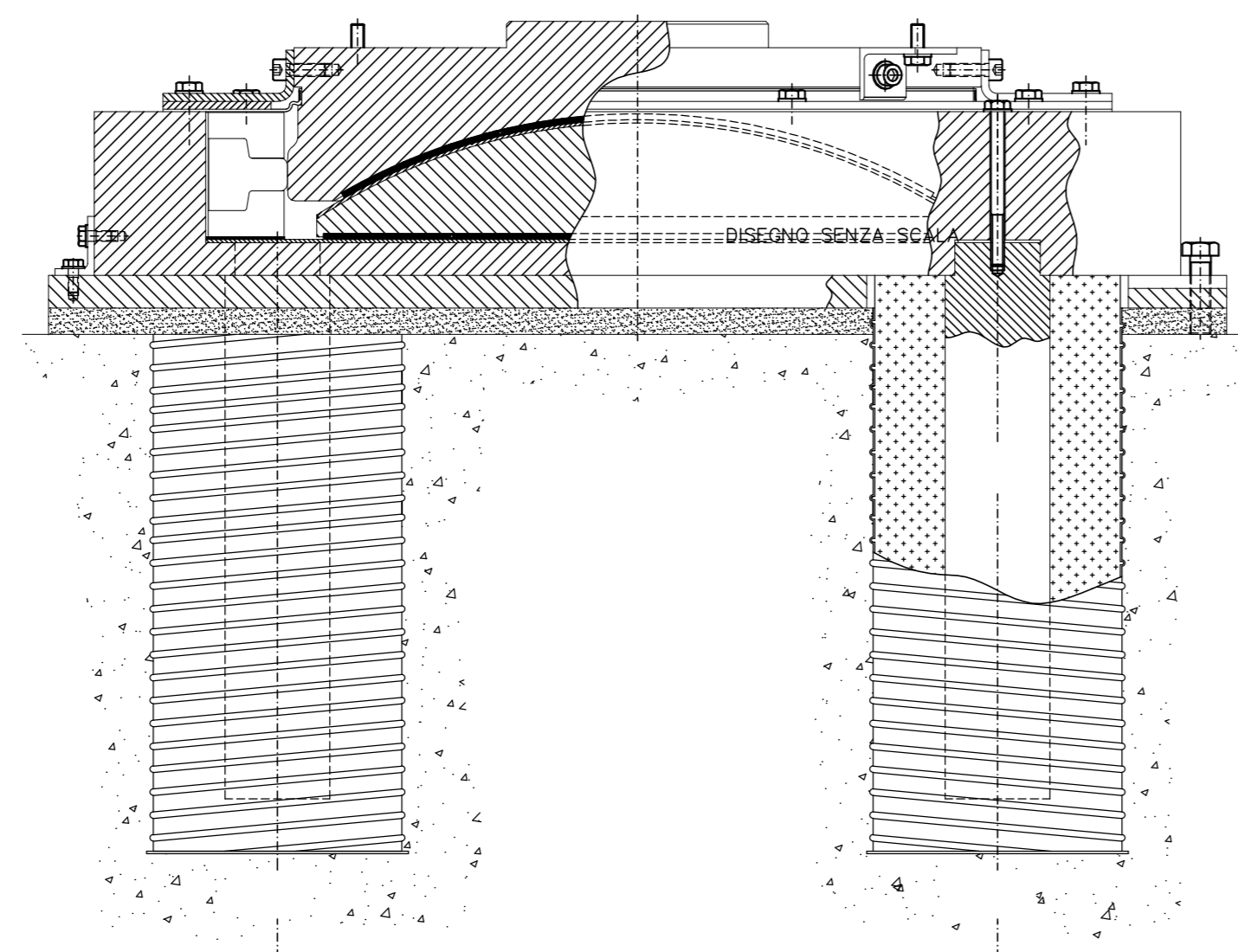


APPOGGIO A CERNIERA SFERICA DI TIPO FISSO

CARICO VERTICALE MAX V=1300 kN, V_{min}=450 kN
 CARICO ORIZZONTALE LONGITUDINALE H=1800 kN
 CARICO ORIZZONTALE TRASVERSALE H=950 kN

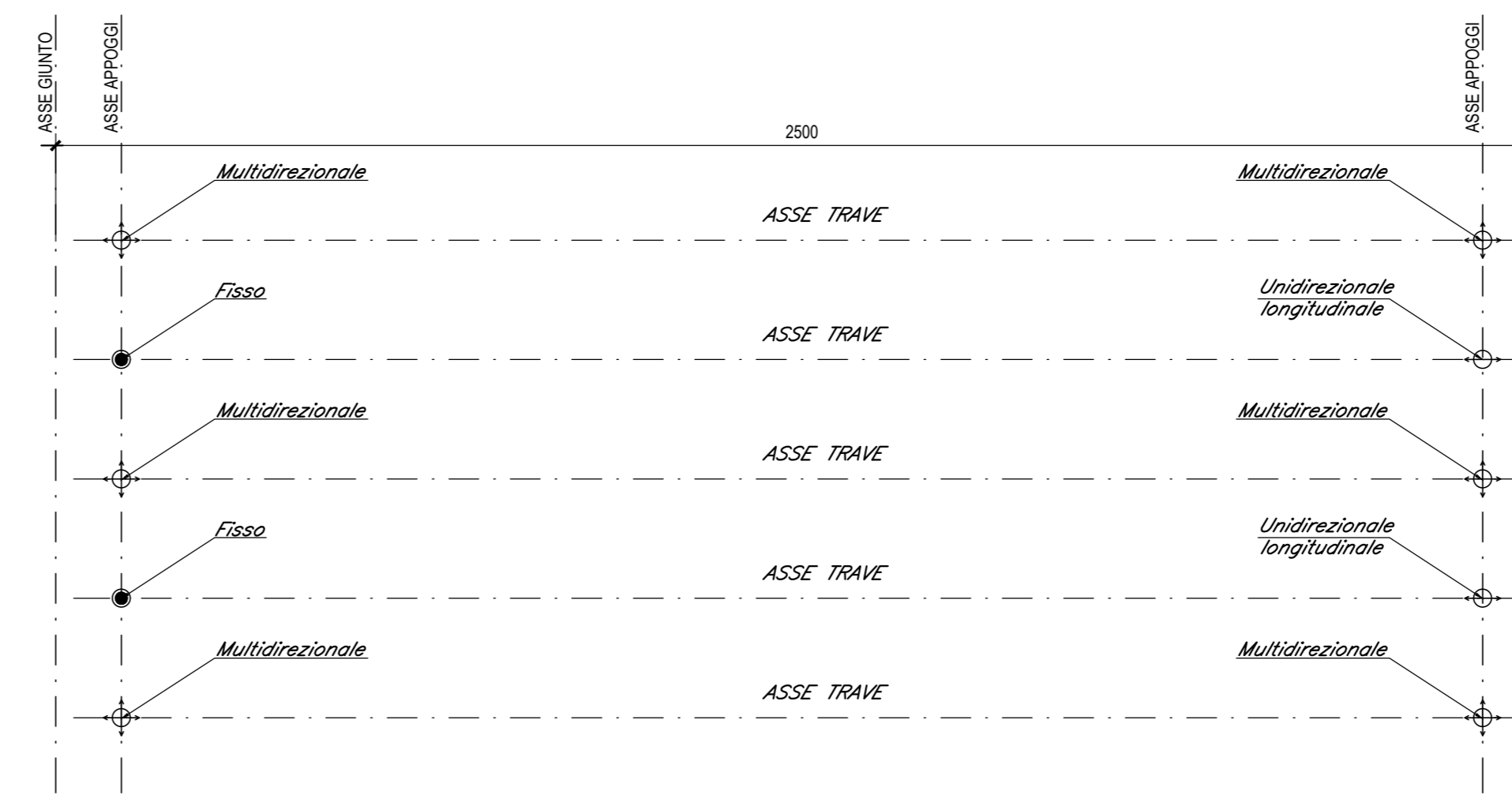


PARTICOLARE DEL PARAPOLVERE
 (Scala 1:1)



SCHEMA APPARECCHI DI APPOGGIO

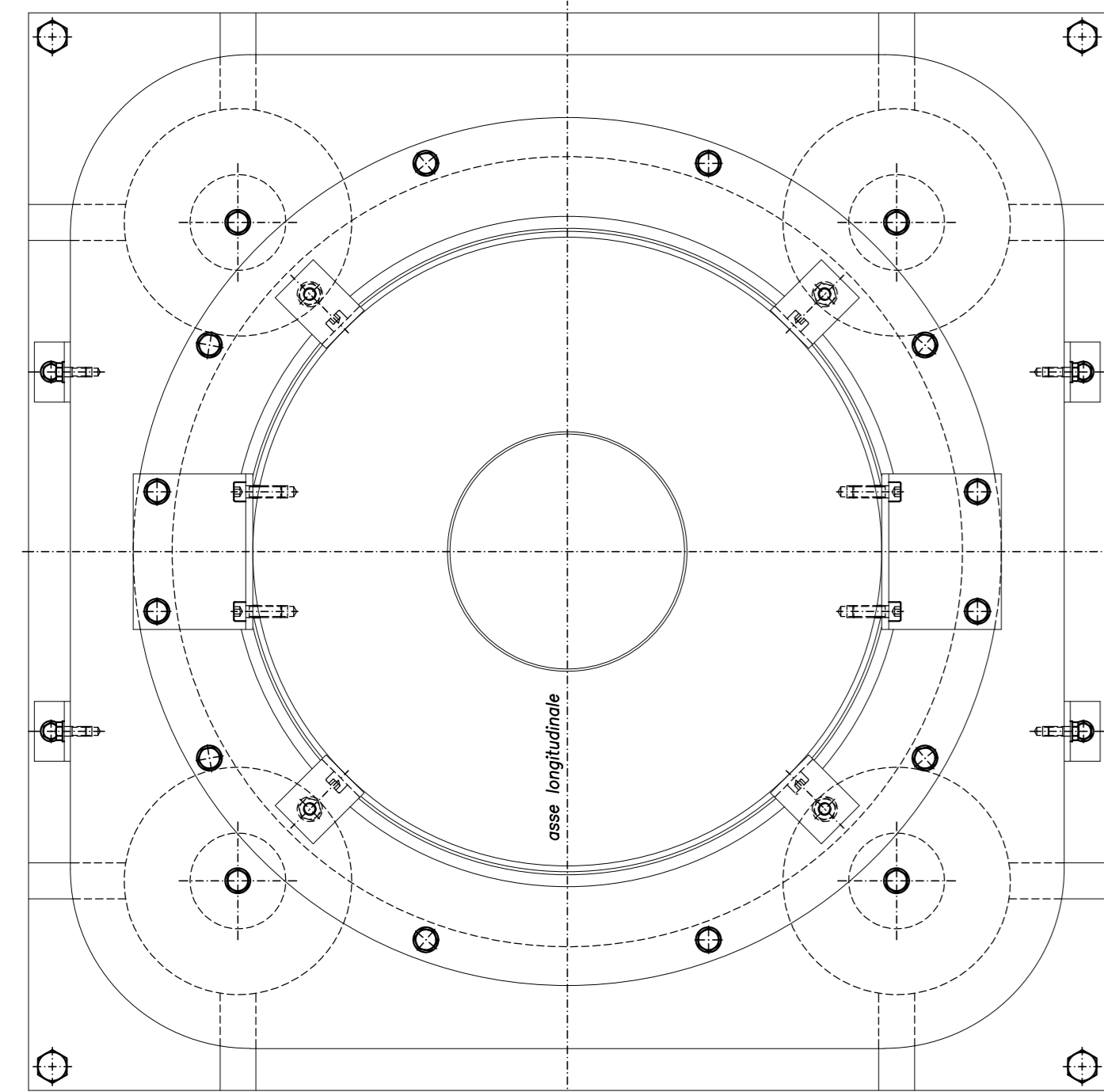
SCALA 1:100



DIREZIONE	TIPO
FISSO	o F
MOBILE UNIDIREZIONALE LONGITUDINALE	→→ UL
MOBILE MULTIDIREZIONALE	↑↓ M

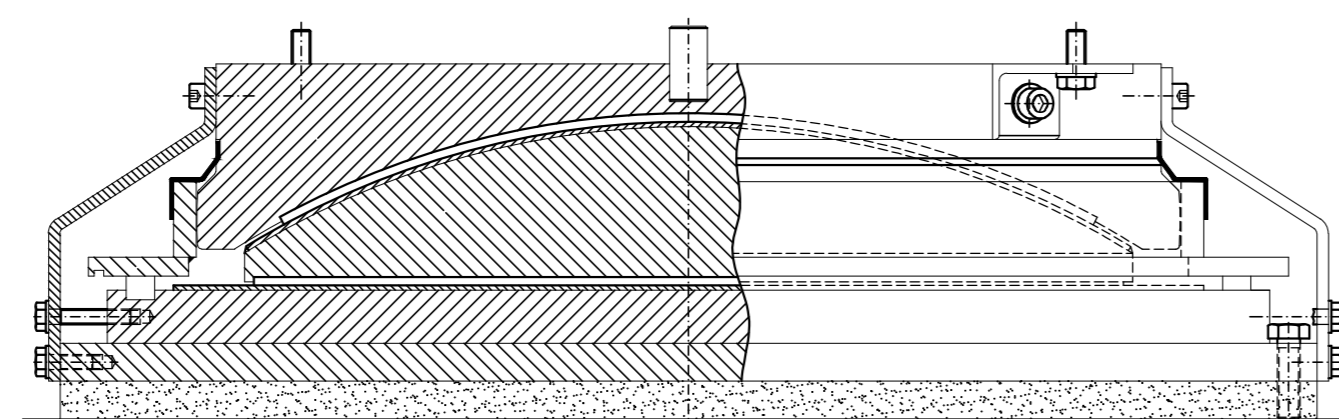
SCALA 1:2.5

VISTA DA A



APPOGGIO RUNDFLON TIPO MULTIDIREZIONALE

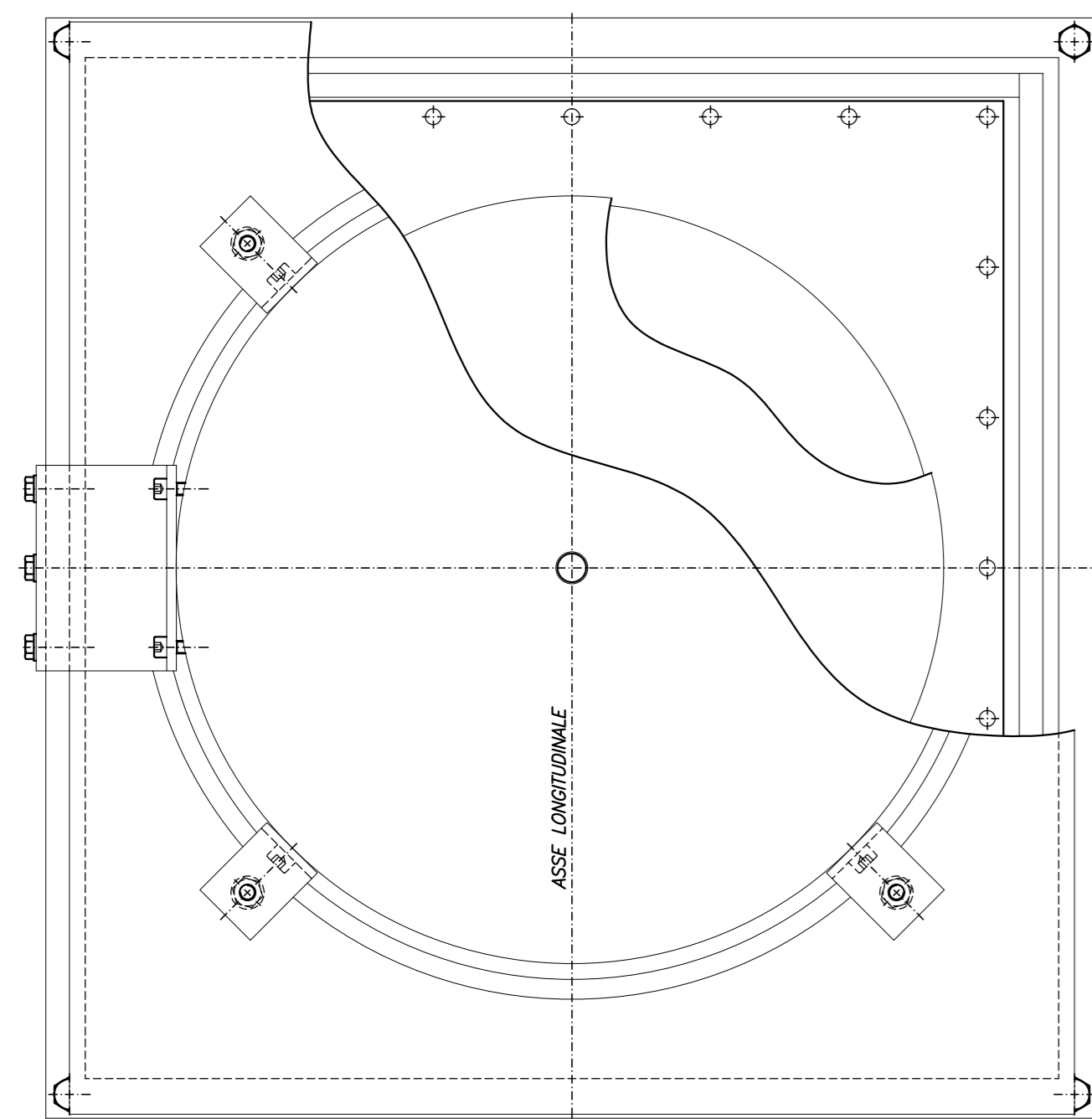
CARICO VERTICALE MAX V=1500 kN, V_{min}=450 kN
 SCORRIMENTO LONGITUDINALE S_L=±50mm
 SCORRIMENTO TRASVERSALE S_T=±25 mm



APPOGGIO UNIDIREZIONALE			APPOGGIO FISSO		APPOGGIO MULTIDIR.	GIUNTO	VARCO
V (kN)	H (kN)	E _L (mm)	V (kN)	H (kN)	V (kN)	s (mm)	v (mm)
1300	950	±90	1300	1800	1500	±85	100

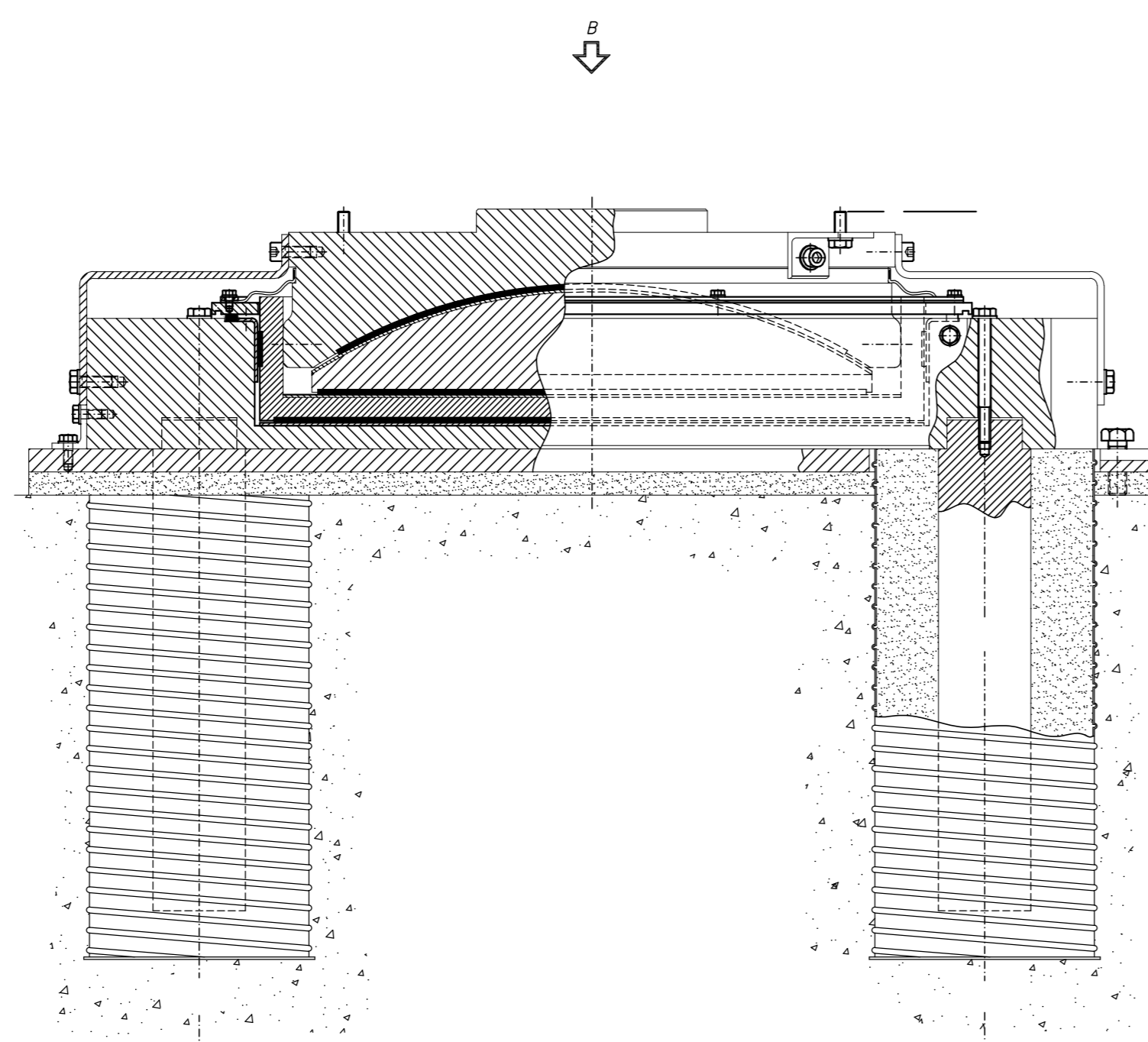
V: massimo carico verticale
 H: massimo carico orizzontale
 E_L: corsa apparecchio appoggio
 s: escursione giunto
 v: ampiezza varco

SCALA 1:2.5



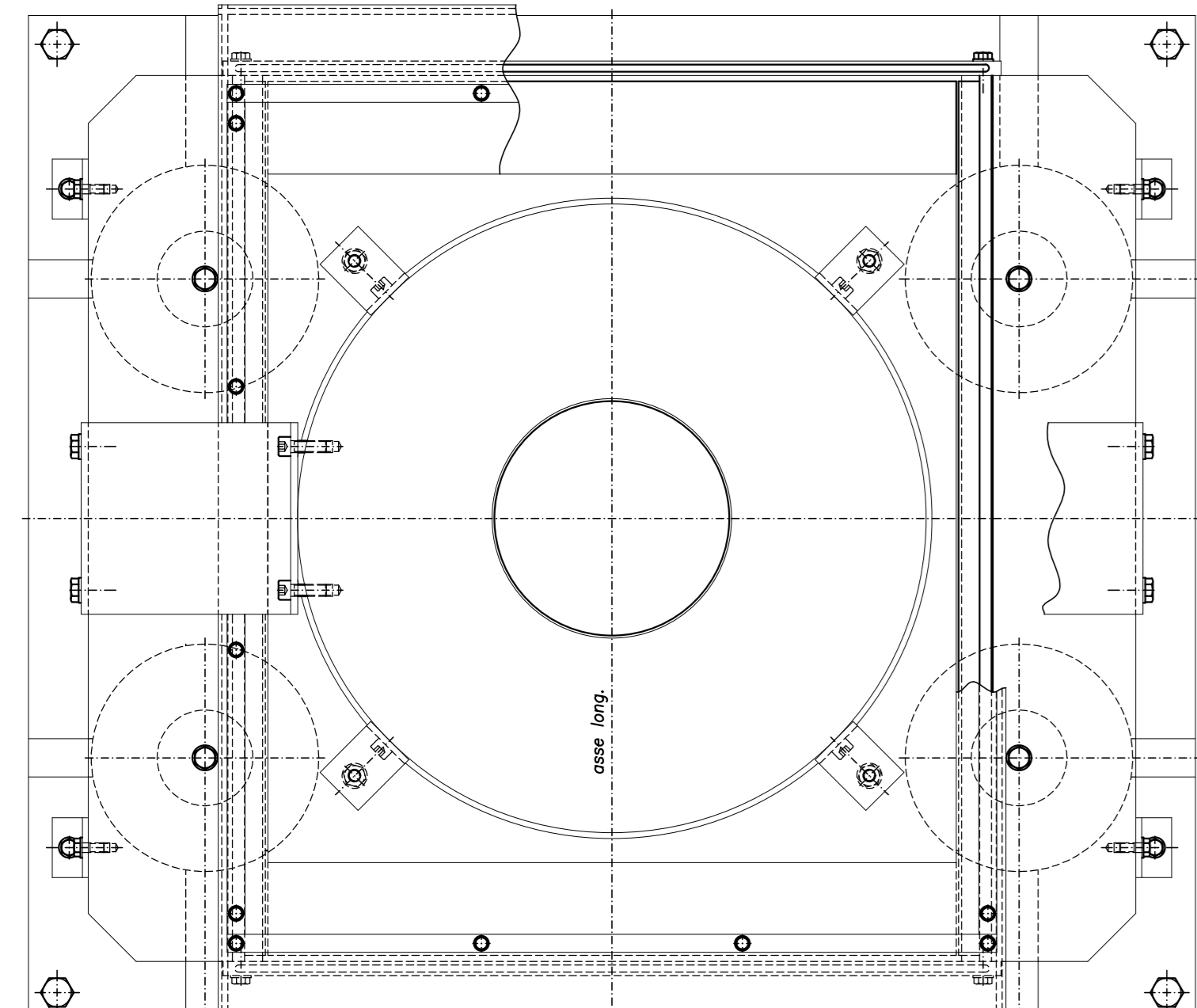
APPOGGIO A CERNIERA SFERICA DI TIPO UNIDIREZIONALE

CARICO VERTICALE MAX V=1300 kN, V_{min}=450 kN
 SCORRIMENTO LONGITUDINALE S_L=±50mm
 CARICO ORIZZONTALE TRASVERSALE H=950 kN

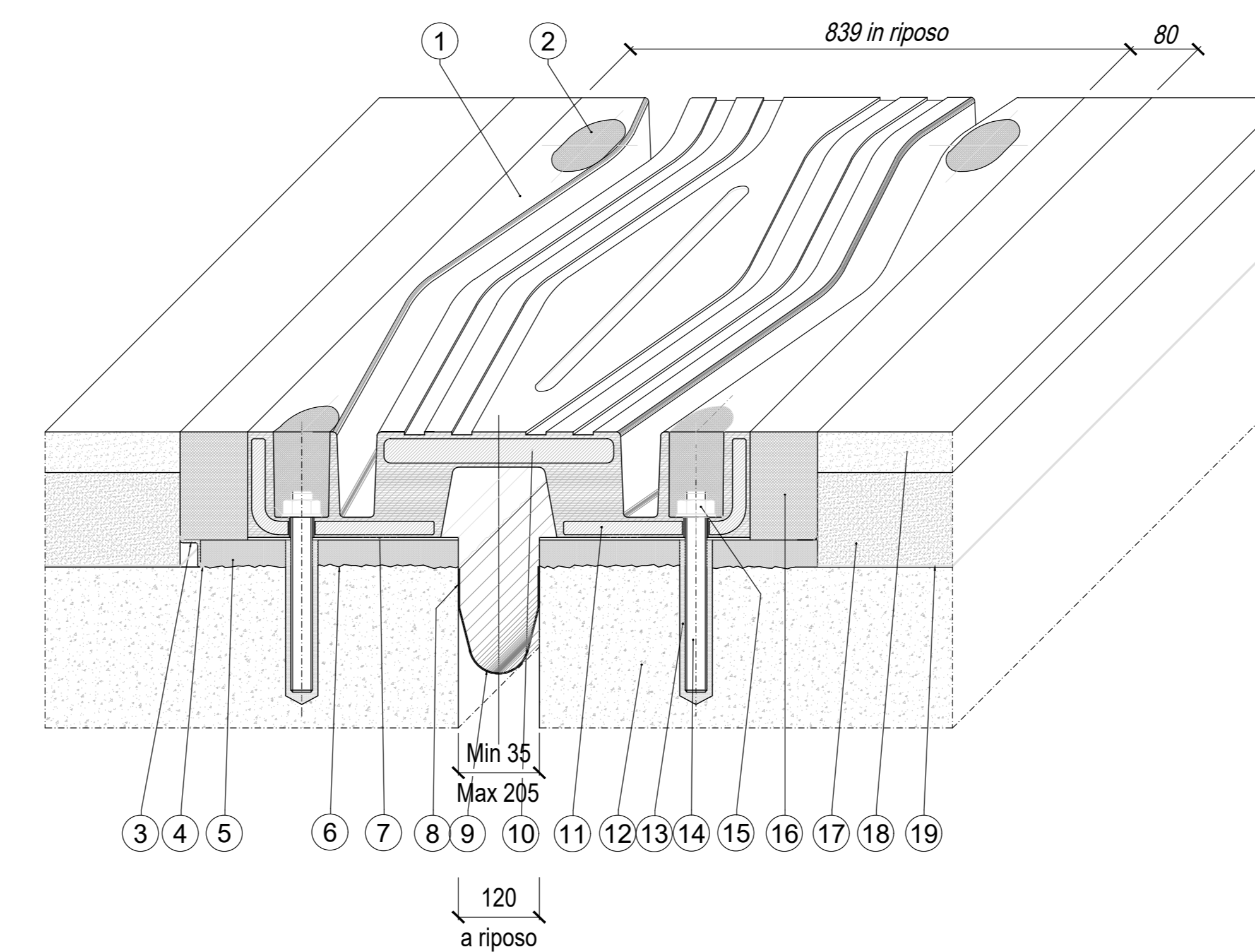


SCALA 1:2.5

VISTA DA B



GIUNTO DI DILATAZIONE TIPO GPE 200 O SIMILARE



POS.	DESCRIZIONE - DIMENSIONI	MATERIALE
19	Impermeabilizzazione impalcato	
18	Manto d'usura	
17	Binder	
16	Massello	EPOBLOCK ME 3C
15	Dado M 16 UNI 5687	Classe 8 EN 20898
14	Barra filettata M16x160	Classe B7 ASTM
13	Resina di ancoraggio	Primer P 150
12	Testata soletta	S35JR EN 10025
11	Angolare	S35JR EN 10025
10	Placca ponte	S355Q3 EN 10025
9	Scossalina raccolta acque sp. 1.2 mm	Hypalon
8	Stesa e rasatura stucco pareti vert.	S FIP 180
7	Stuccatura	S FIP 180
6	Bocconatura e mano d'attacco	Primer P 150
5	Allettamento in malta	EPOBLOCK ME 3C
4	Stuccatura	S FIP 180
3	Profilo di ancoraggio a "L"	X5 CNB 1810 EN 10380
2	Spallatura	EPOBLOCK ME sigillante
1	Elemento modulare	Gomma vulc. 60x5 SIVA
POS.	DESCRIZIONE - DIMENSIONI	MATERIALE

COMMITTENTE:



PROGETTAZIONE:



U.O. INFRASTRUTTURE SUD

PROGETTO DEFINITIVO

LINEA SALERNO - PONTECAGNANO AEROPORTO
 COMPLETAMENTO METROPOLITANA DI SALERNO
 TRATTA ARECHI - PONTECAGNANO AEROPORTO

NW - NUOVA VIABILITA'
 NW01 - PONTE FOSSO FRESTOLA

Impalcato - Schema apparecchi di appoggio e giunti

SCALA: _____

COMMESSA	LOTTO	FASE	ENTE	TIPO DOC.	OPERA/DISCIPLINA	PROGR.	REV.
NN1X	00	D	78	BZ	NW0100	001	A

Rev.	Descrizione	Redatto	Data	Verificato	Data	Approvato	Data	Autorizzato Data
A	Emesso Esecutivo	A.Pasati	Set-2020	G.Pasati	Set-2020	M.Pasati	Set-2020	07/04/2020

NN1X00D78BZNW0100001A.DWG

n. Elab.: _____