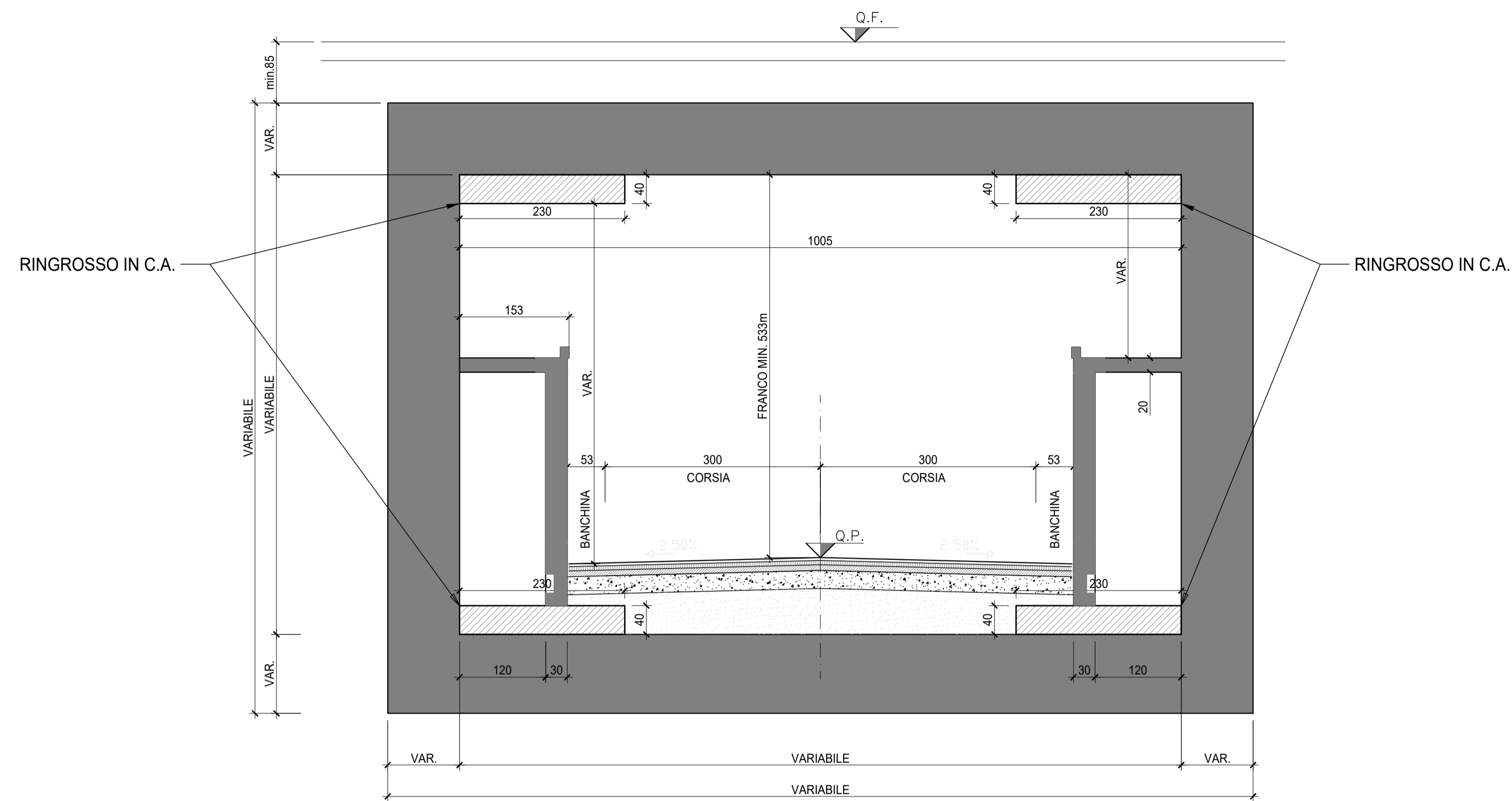


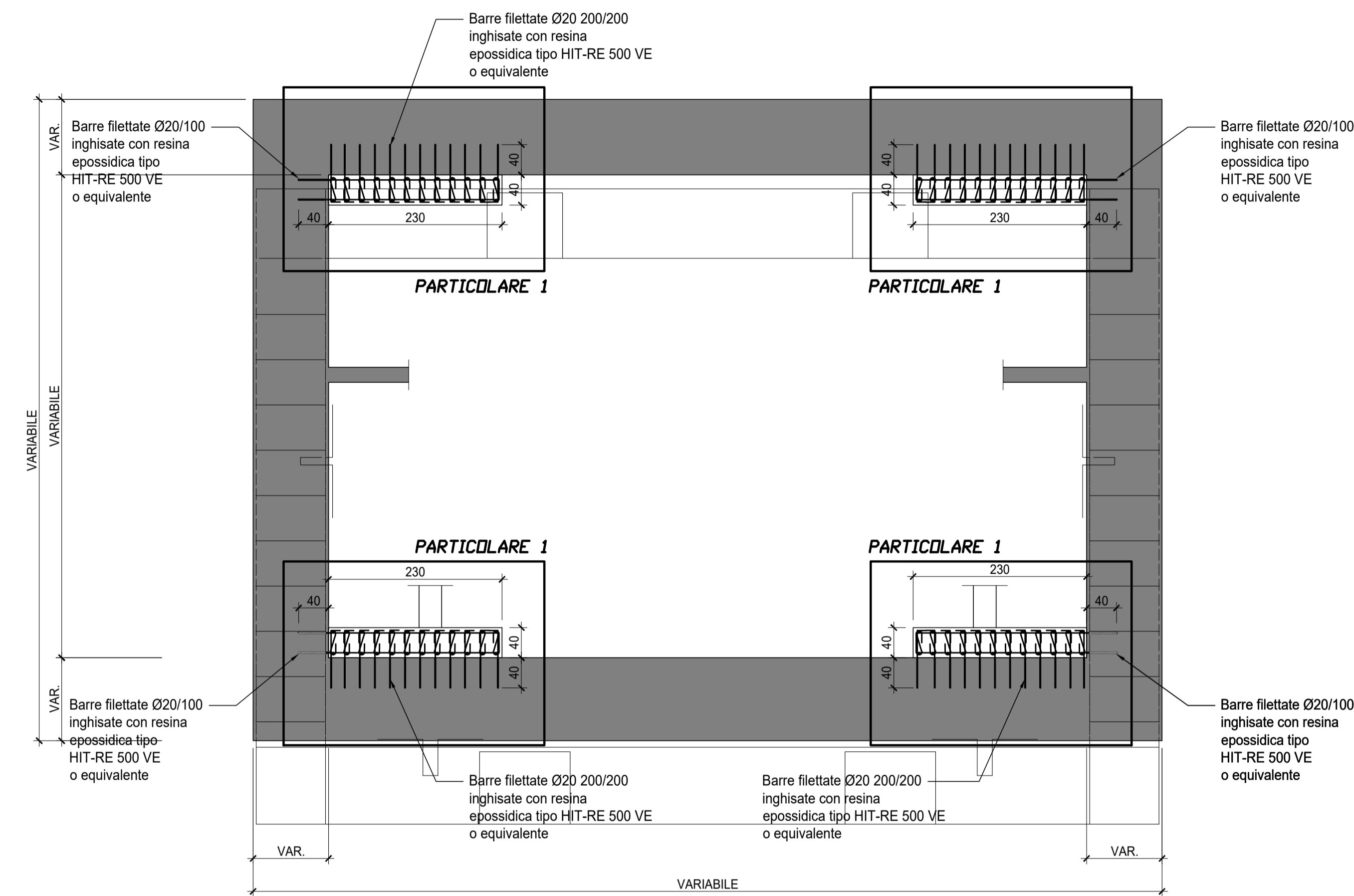
### SEZIONE TIPO DEL MONOLITE POST-INTERVENTO

Scala 1:50



### SEZIONE TRASVERSALE MONOLITE

Scala 1:50

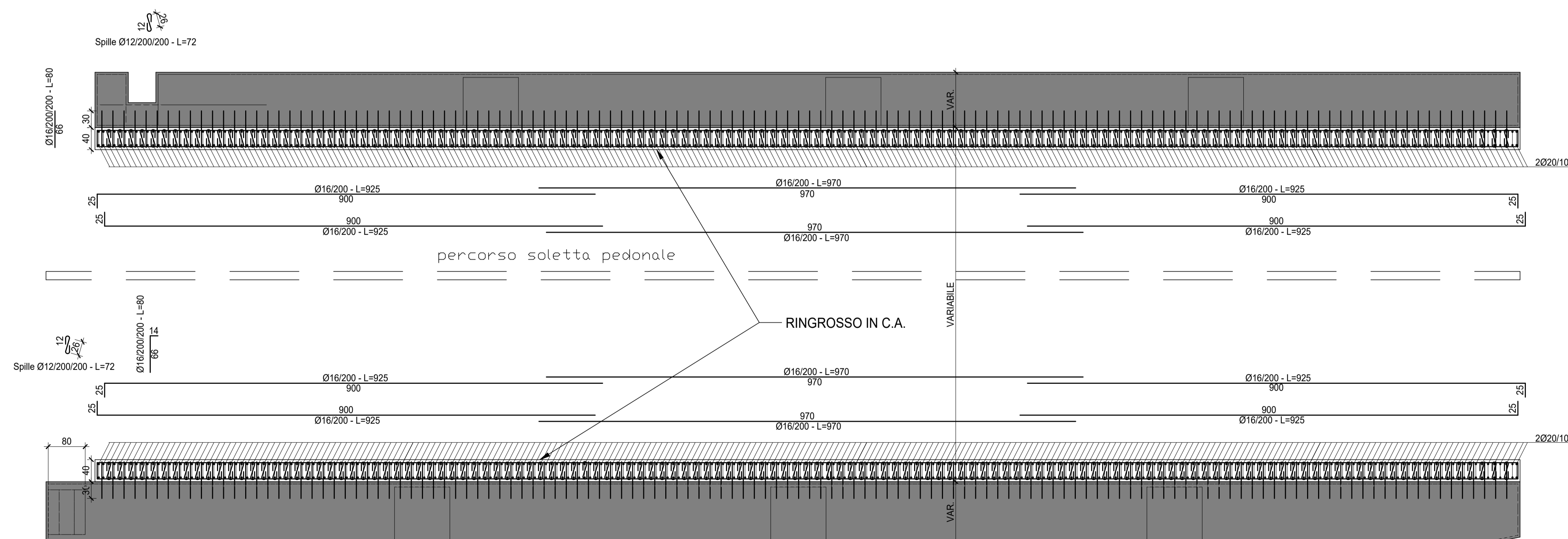


Copriferro	Piegature acciaio d'armatura	Quotatura ferri	
Armatura longitudinale		Ferri longitud.	Staffe
	$a > 10 \phi$ $d > 5\phi$ per $12mm \leq \phi \leq 16mm$ $8\phi$ per $16mm < \phi \leq 25mm$ $10\phi$ per $25mm < \phi \leq 40mm$		

NOTA: L'intervento in corrispondenza delle solette sarà realizzato per fasi successive prevedendo la parzializzazione delle corsie di marcia.

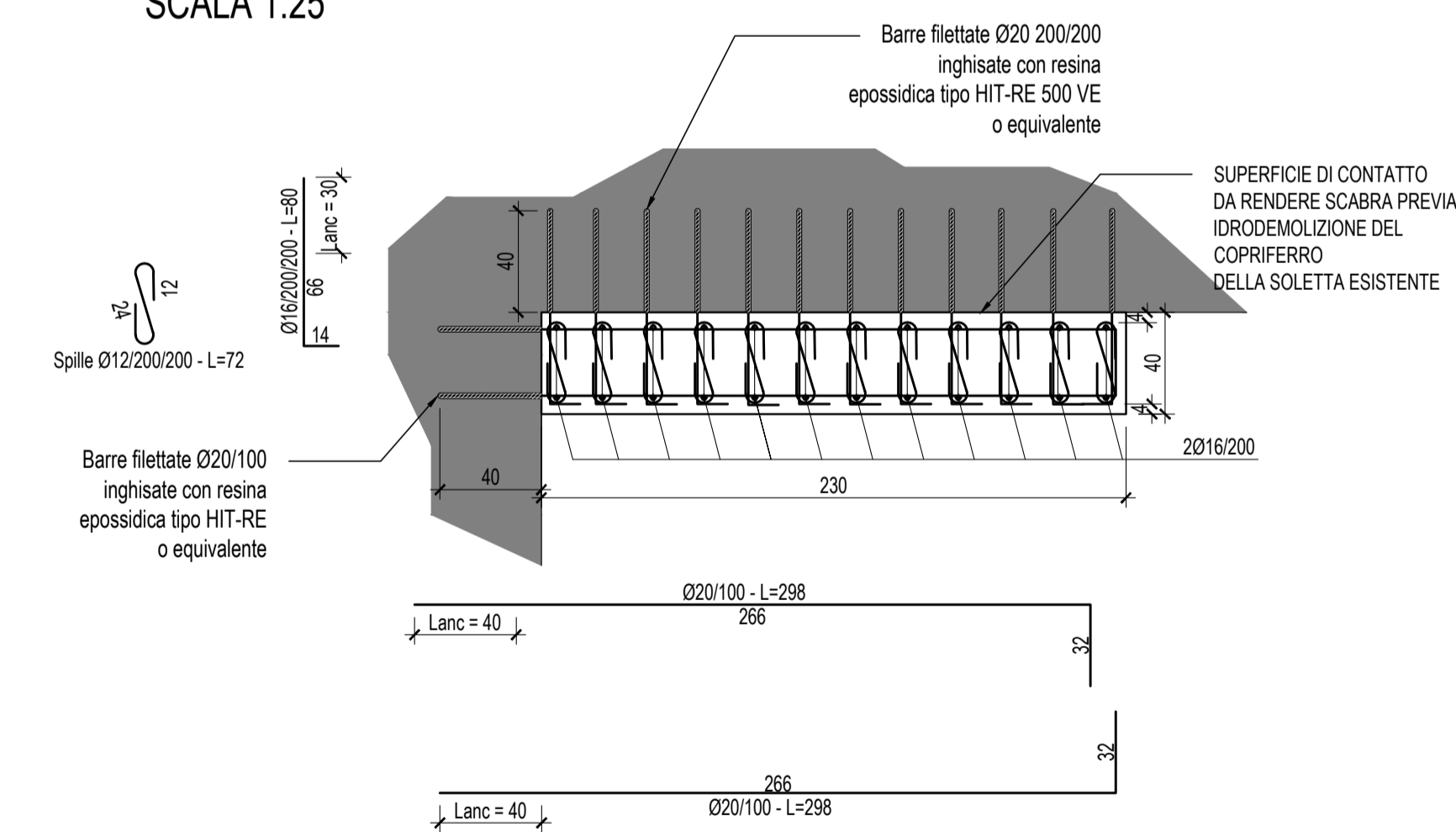
### SEZIONE LONGITUDINALE MONOLITE

Scala 1:50



### PARTICOLARE 1

Scala 1:25



COMMITTENTE: **RFI** RETE FERROVIARIA ITALIANA GRUPPO FERROVIE DELLO STATO ITALIANO

PROGETTAZIONE: **ITALFERR** GRUPPO FERROVIE DELLO STATO ITALIANO

**U.O. INFRASTRUTTURE SUD**

**PROGETTO DEFINITIVO**

**LINEA SALERNO - PONTECAGNANO AEROPORTO**  
**COMPLETAMENTO METROPOLITANA DI SALERNO**  
**TRATTA ARECHI - PONTECAGNANO AEROPORTO**  
**SOTTOVIA**

Elaborati Generali  
 Tipologico interventi soletta di copertura e di fondo

SCALA: **varie**

COMMESSA	LOTTO	FASE	ENTE	TIPO DOC.	OPERA/DISCIPLINA	PROGR.	REV.
NN1X	00	D	78	BZ	SL0000	001	A

Rev.	Descrizione	Redatto	Data	Verificato	Data	Approvato	Data	Autorizzato Data
A	Emissione Esecutiva	F. Diarantoni	Gen-2021	G. Ruffino	Gen-2021	M. Di Stefano	Gen-2021	G. Tassi

ITA FERROVIE S.p.A.  
 Direzione Generale  
 Ufficio Tecnico  
 Via Salaria, 1149 - 00198 Roma, Italia  
 Tel. +39 06 499791 - Fax +39 06 49979200

n. Elab.: **NN1X.0.0.D.78.BZ.SL.00.0.0.001.A**