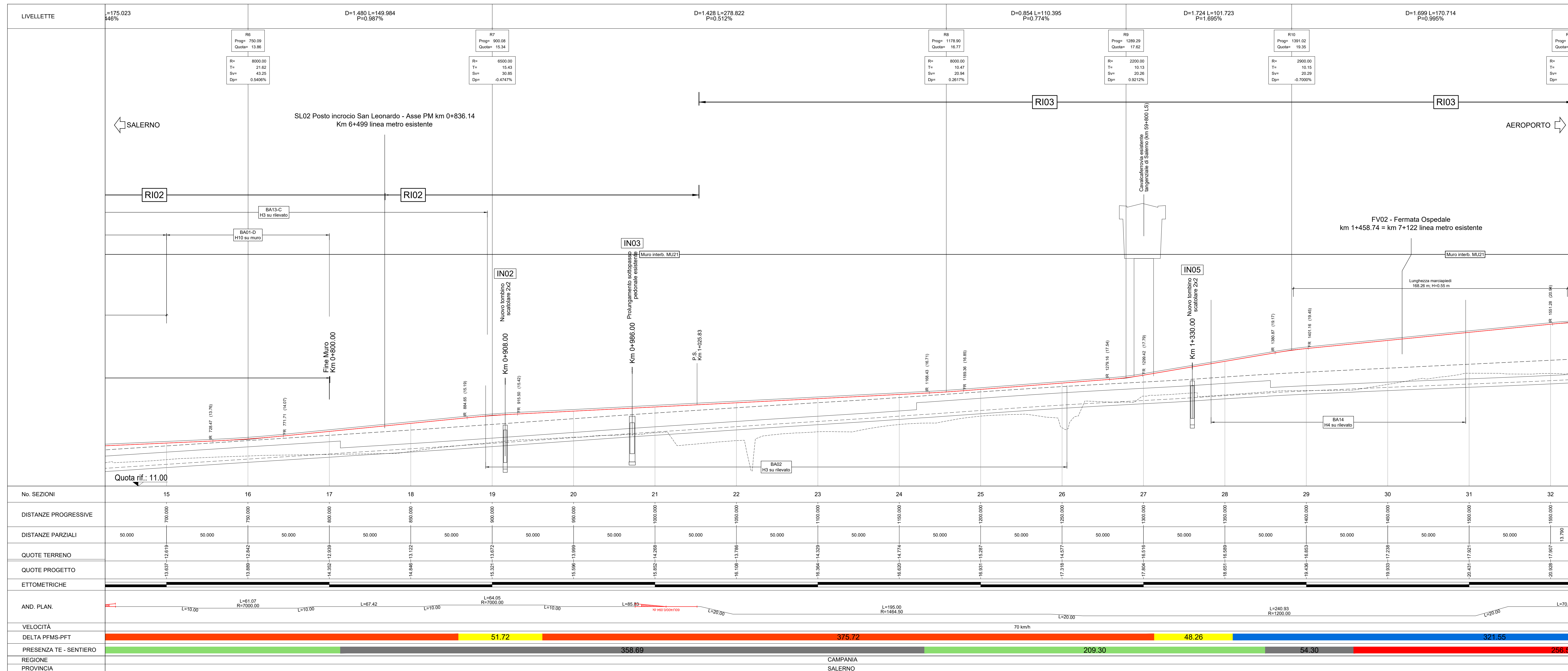
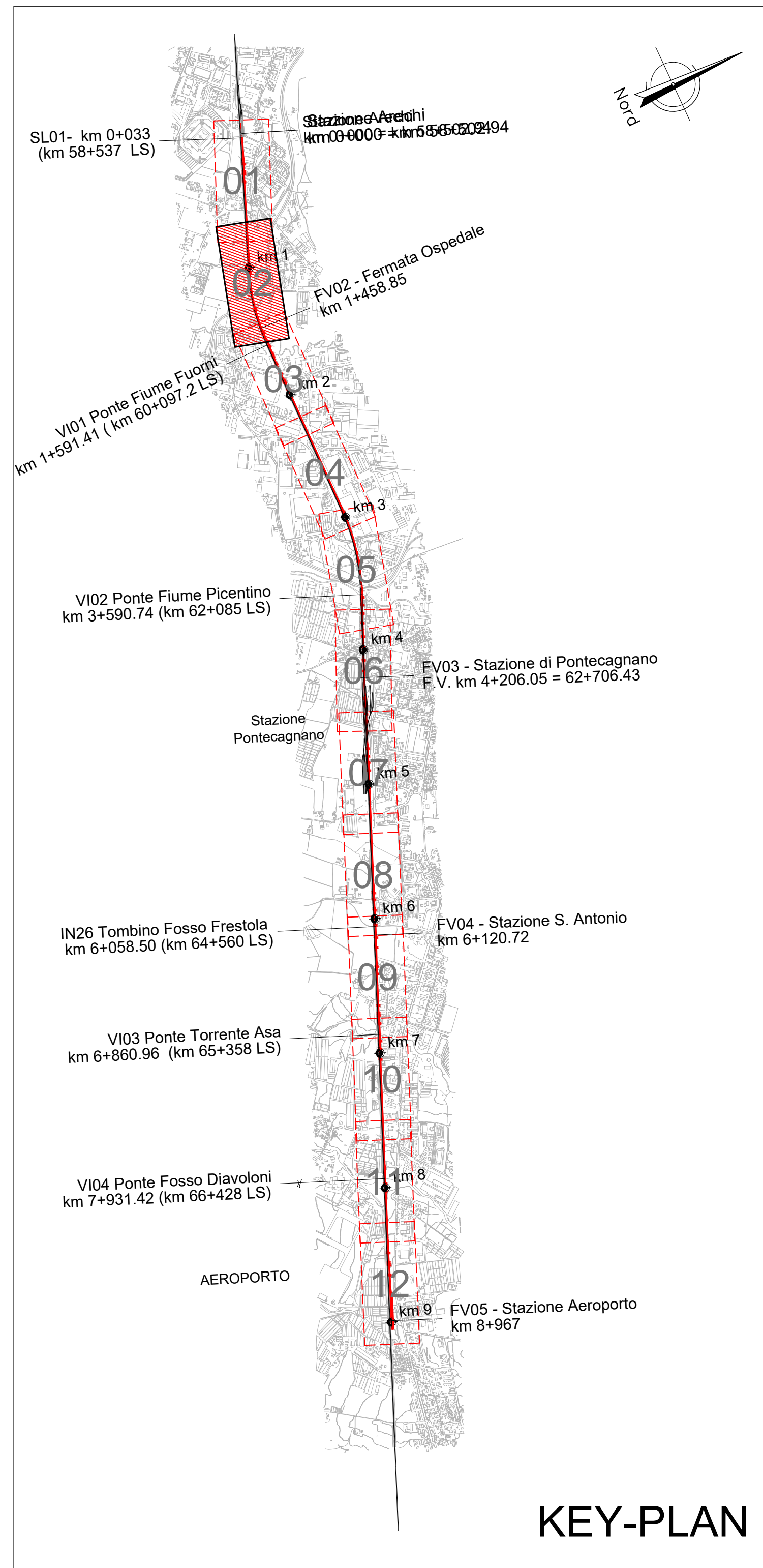
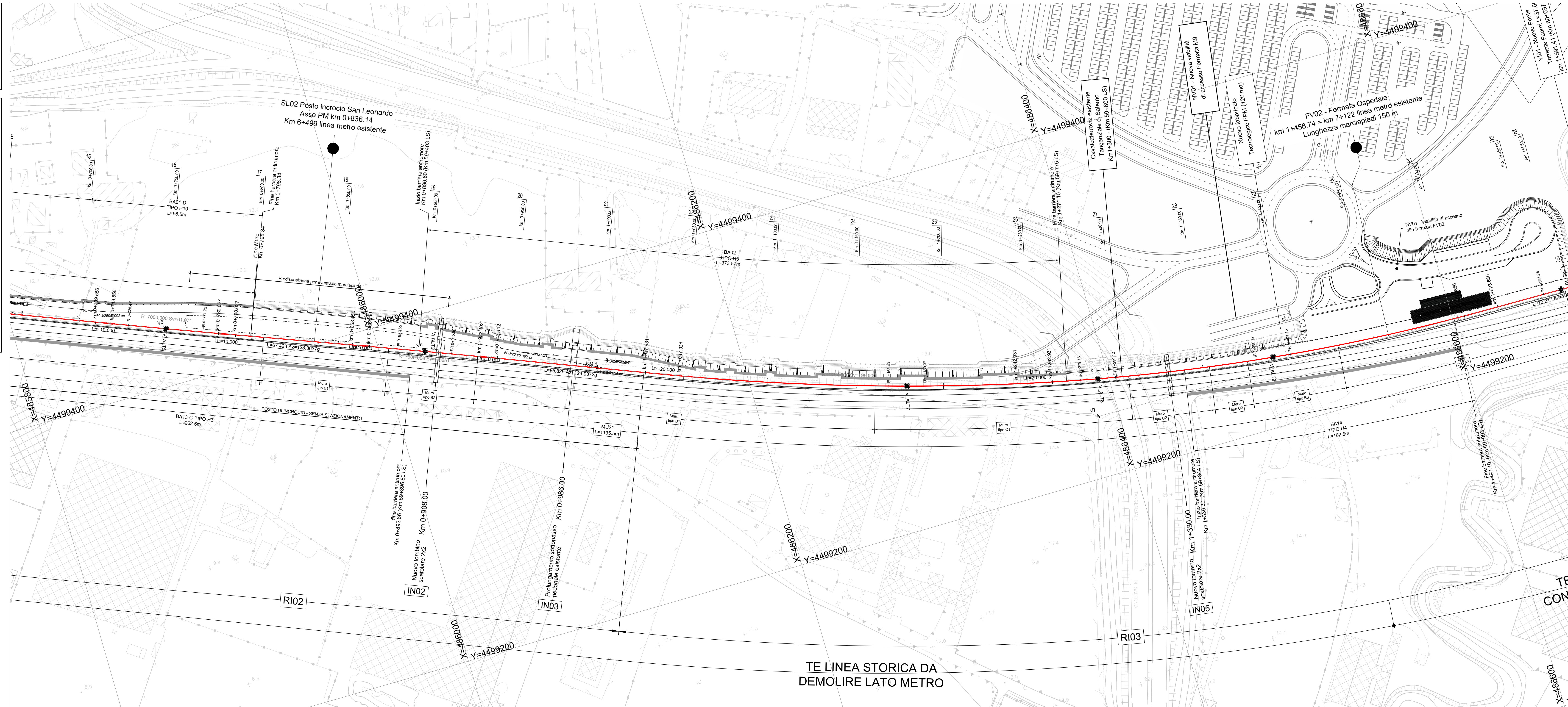


**VERTICI ALTIMETRICI**

VI ALTS	17792.000	VI ALTS	17792.000	VI ALTS	17792.000	VI ALTS	17792.000	VI ALTS	17792.000
PI	13.890	PI	13.890	PI	13.890	PI	13.890	PI	13.890
PA	0.0000	PA	0.0000	PA	0.0000	PA	0.0000	PA	0.0000
TA	0.0000	TA	0.0000	TA	0.0000	TA	0.0000	TA	0.0000
TI	0.0000	TI	0.0000	TI	0.0000	TI	0.0000	TI	0.0000
PI	0.0000	PI	0.0000	PI	0.0000	PI	0.0000	PI	0.0000
PI	0.0000	PI	0.0000	PI	0.0000	PI	0.0000	PI	0.0000

**VERTICI PLANIMETRICI**

V.5	10.000	V.6	10.000	V.7	20.000
Ang	0.04556	Ang	0.04556	Ang	0.04556
Int	5.001	Int	5.001	Int	5.001
R	7000.000	R	7000.000	R	14000.000
Ac	0.00000	Ac	0.00000	Ac	0.00000
Tan	30.339	Tan	30.339	Tan	30.339
Sv	10.000	Sv	10.000	Sv	10.000
Int	5.001	Int	5.001	Int	5.001
V	70	V	70	V	70



No. SEZIONI	15	16	17	18	19	20	21	22	23	24	25	26	27	28	29	30	31	32	33
DISTANZE PROGRESSIVE	700.000	750.000	800.000	850.000	900.000	950.000	1000.000	1050.000	1100.000	1150.000	1200.000	1250.000	1300.000	1350.000	1400.000	1450.000	1500.000	1550.000	1600.000
DISTANZE PARZIALI	50.000	50.000	50.000	50.000	50.000	50.000	50.000	50.000	50.000	50.000	50.000	50.000	50.000	50.000	50.000	50.000	50.000	50.000	50.000
QUOTE TERRENO	-13.887	-13.879	-13.872	-13.865	-13.857	-13.850	-13.843	-13.836	-13.829	-13.822	-13.815	-13.808	-13.801	-13.794	-13.787	-13.780	-13.773	-13.766	-13.759
QUOTE PROGETTO	-13.887	-13.879	-13.872	-13.865	-13.857	-13.850	-13.843	-13.836	-13.829	-13.822	-13.815	-13.808	-13.801	-13.794	-13.787	-13.780	-13.773	-13.766	-13.759
ETTOMETRICHE																			
AND. PLAN.																			
VELOCITÀ																			
DELTA PFMS-PFT																			
PRESENZA TE - SENTIERO																			
REGIONE																			
PROVINCIA																			

**LEGENDA**

Categorie basate su distanza planimetrica tra l'asse della linea Metro Salerno e quello della linea storica (PRESENZA TE - SENTIERO)

- CATEGORIA A (L=0-100m)
- CATEGORIA B (L=100-200m)
- CATEGORIA C (L=200-300m)
- CATEGORIA D (L=300-400m)
- CATEGORIA E (L=400-500m)
- CATEGORIA F (L=500-600m)
- CATEGORIA G (L=600-700m)
- CATEGORIA H (L=700-800m)
- CATEGORIA I (L=800-900m)
- CATEGORIA J (L=900-1000m)

Categorie basate su della altimetrica tra l'asse della linea Metro Salerno e quello della linea storica (DELTA PFMS-PFT)

- CATEGORIA 1 (DELTA < 0.05)
- CATEGORIA 2 (0.05 < DELTA < 0.1)
- CATEGORIA 3 (0.1 < DELTA < 0.15)
- CATEGORIA 4 (0.15 < DELTA < 0.2)
- CATEGORIA 5 (0.2 < DELTA < 0.25)
- CATEGORIA 6 (0.25 < DELTA < 0.3)
- CATEGORIA 7 (0.3 < DELTA < 0.35)
- CATEGORIA 8 (0.35 < DELTA < 0.4)
- CATEGORIA 9 (0.4 < DELTA < 0.45)
- CATEGORIA 10 (0.45 < DELTA < 0.5)

**Legenda demolizioni**

- ASSE DI PROGETTO
- OPERE DA DEMOLIRE
- BINARI DA DEMOLIRE
- EDIFICI DA DEMOLIRE
- PAVIMENTAZIONE DA DEMOLIRE
- MURI ESISTENTI DA DEMOLIRE

NOTA: le opere lato linea storica fanno parte del Lotto 01

COMMITTENTE: **RFI** RETE FERROVIARIA ITALIANA GRUPPO FERROVIE DELLO STATO ITALIANE

PROGETTAZIONE: **ITALFERR** GRUPPO FERROVIE DELLO STATO ITALIANE

**U.O. INFRASTRUTTURE SUD**

**PROGETTO DEFINITIVO**

**LINEA SALERNO - PONTECAGNANO AEROPORTO**

**COMPLETAMENTO METROPOLITANA DI SALERNO**

**TRATTA ARECHI - PONTECAGNANO AEROPORTO**

INFRASTRUTTURA

Elaborati Generali

Planoprofilo generale di progetto - Tav. 2

SCALA: 1:1000

COMMESSA LOTTO FASE ENTE TIPO DOC. OPERA/DISCIPLINA PROGR. REV.

11X 00 D 78 P7 I F00000 002 C

Rev.	Descrizione	Redatto	Verificato	Data	Approvato	Data	Autorizzato Data
A	Emissione Esecutiva	F. Donatelli	Gen-2021	Gen-2021	Gen-2021	Gen-2021	Gen-2021
B	Emissione Esecutiva	F. Donatelli	Gen-2021	Gen-2021	Gen-2021	Gen-2021	Gen-2021
C	Emissione Esecutiva	F. Donatelli	Gen-2021	Gen-2021	Gen-2021	Gen-2021	Gen-2021

NN1X.0.0.D.78.P7.FI.00.0.0.002.C