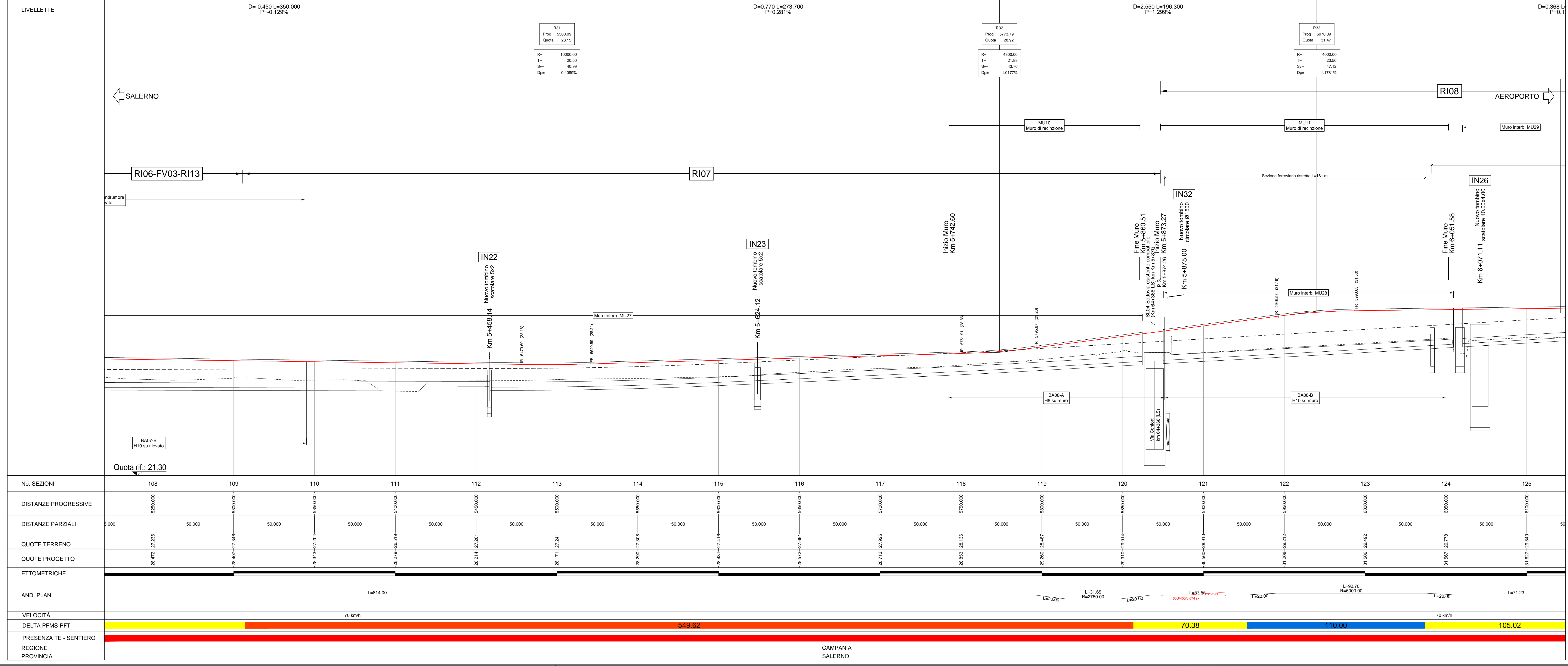
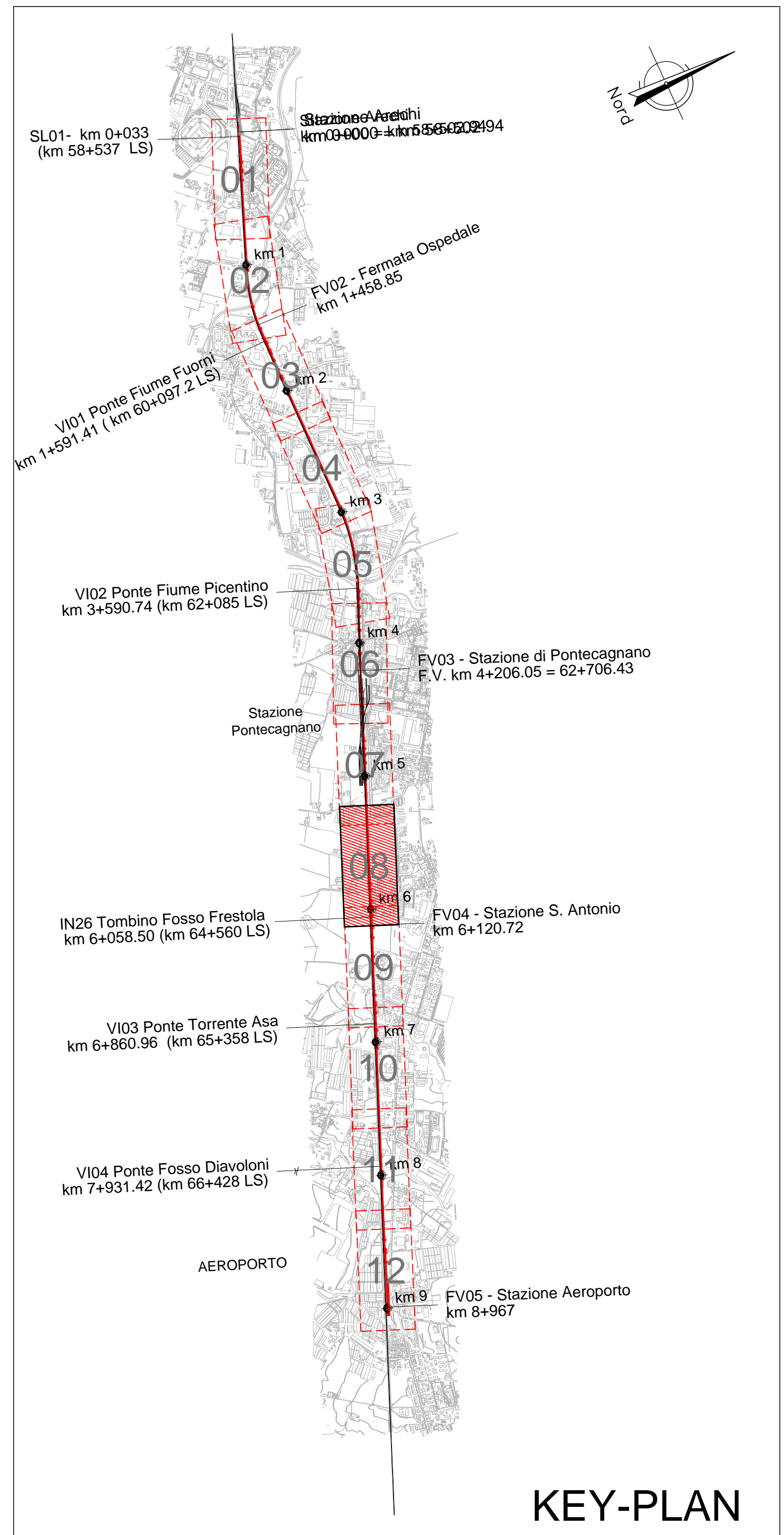
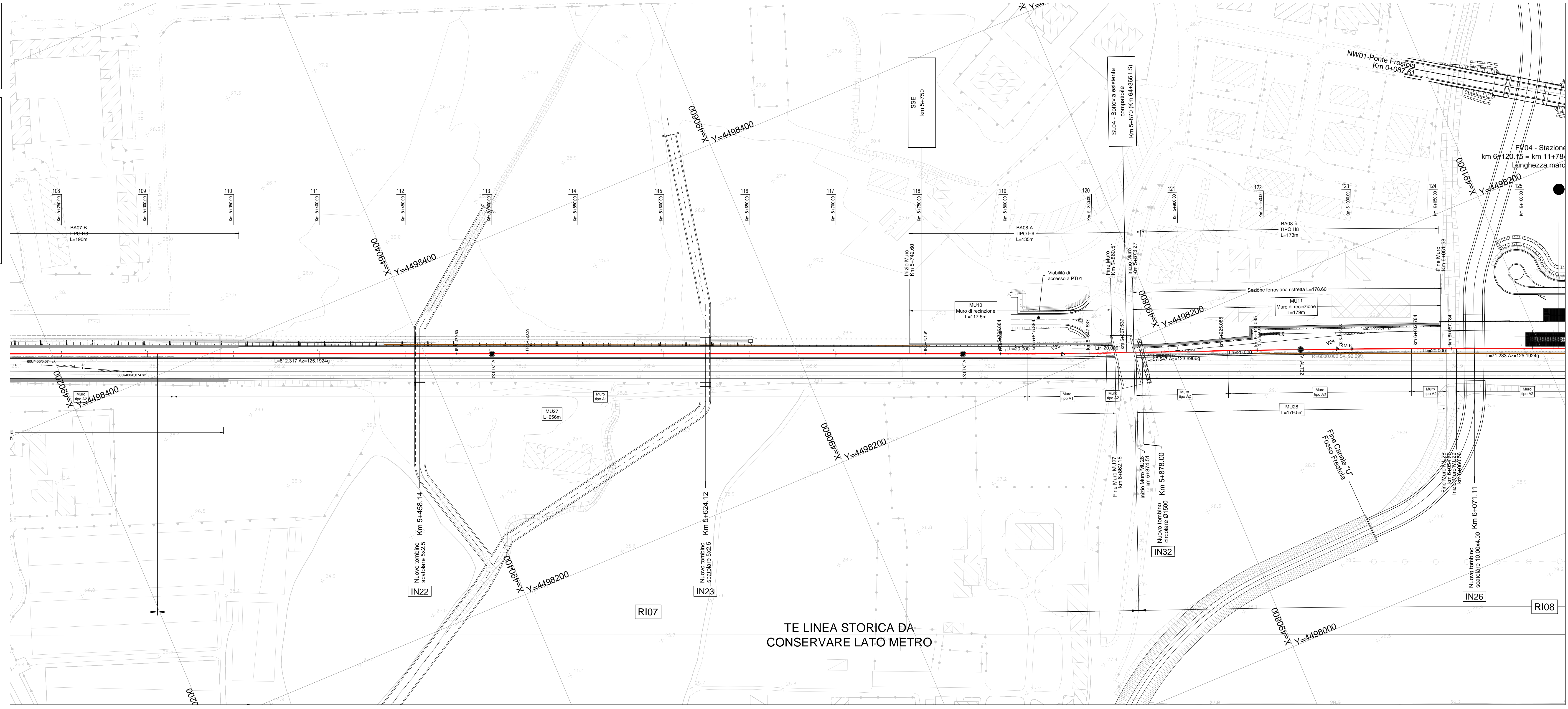


**VERTICI ALTIMETRICI**

IV ALTA	IV BASSA	IV ALTA
IV ALTA	IV BASSA	IV ALTA
IV ALTA	IV BASSA	IV ALTA
IV ALTA	IV BASSA	IV ALTA
IV ALTA	IV BASSA	IV ALTA
IV ALTA	IV BASSA	IV ALTA
IV ALTA	IV BASSA	IV ALTA
IV ALTA	IV BASSA	IV ALTA
IV ALTA	IV BASSA	IV ALTA
IV ALTA	IV BASSA	IV ALTA

**VERTICI PLANIMETRICI**

IV ALTA	IV BASSA	IV ALTA
IV ALTA	IV BASSA	IV ALTA
IV ALTA	IV BASSA	IV ALTA
IV ALTA	IV BASSA	IV ALTA
IV ALTA	IV BASSA	IV ALTA
IV ALTA	IV BASSA	IV ALTA
IV ALTA	IV BASSA	IV ALTA
IV ALTA	IV BASSA	IV ALTA
IV ALTA	IV BASSA	IV ALTA
IV ALTA	IV BASSA	IV ALTA



**LEGENDA**

Categorie basate su distanza planimetrica tra l'asse della linea Metro Salerno e quello della linea storica (PRESENZA TE - SENTIERO)

- CATEGORIA A (L=0m - L=100m)
- CATEGORIA B (L=100m - L=200m)
- CATEGORIA C (L=200m - L=300m)
- CATEGORIA D (L=300m - L=400m)
- CATEGORIA E (L=400m - L=500m)
- CATEGORIA F (L=500m - L=600m)
- CATEGORIA G (L=600m - L=700m)
- CATEGORIA H (L=700m - L=800m)
- CATEGORIA I (L=800m - L=900m)
- CATEGORIA J (L=900m - L=1000m)

Categorie basate su della altimetrica tra l'asse della linea Metro Salerno e quello della linea storica (DELTA PFMS-PFT)

- CATEGORIA 1 (DELTA PFMS-PFT < 0.50m)
- CATEGORIA 2 (0.50m < DELTA PFMS-PFT < 1.00m)
- CATEGORIA 3 (1.00m < DELTA PFMS-PFT < 1.50m)
- CATEGORIA 4 (1.50m < DELTA PFMS-PFT < 2.00m)
- CATEGORIA 5 (2.00m < DELTA PFMS-PFT < 2.50m)
- CATEGORIA 6 (2.50m < DELTA PFMS-PFT < 3.00m)
- CATEGORIA 7 (3.00m < DELTA PFMS-PFT < 3.50m)
- CATEGORIA 8 (3.50m < DELTA PFMS-PFT < 4.00m)
- CATEGORIA 9 (4.00m < DELTA PFMS-PFT < 4.50m)
- CATEGORIA 10 (4.50m < DELTA PFMS-PFT < 5.00m)

Per dettagli sulla sezione tipo delle categorie vedere l'elaborato: "Muri di interbando - Stazioni tipo e particolari costruttivi" NN1X.0.0.D.78.BB.MU10.0.0.005

**Legenda demolizioni**

- ASSE DI PROGETTO
- OPERE DA DEMOLIRE
- BINARI DA DEMOLIRE
- EDIFICI DA DEMOLIRE
- PAVIMENTAZIONE DA DEMOLIRE
- MURI ESISTENTI DA DEMOLIRE

NOTA: le opere lato linea storica fanno parte del Lotto 01

COMMITTENTE: **RFI** RETE FERROVIARIA ITALIANA GRUPPO FERROVIE DELLO STATO ITALIANE

PROGETTAZIONE: **ITALFERR** GRUPPO FERROVIE DELLO STATO ITALIANE

**U.O. INFRASTRUTTURE SUD**

**PROGETTO DEFINITIVO**

**LINEA SALERNO - PONTECAGNANO AEROPORTO**  
**COMPLETAMENTO METROPOLITANA DI SALERNO**  
**TRATTA ARECHI - PONTECAGNANO AEROPORTO**  
 INFRASTRUTTURA  
 Elaborati Generali  
 Planoprofilo generale di progetto - Tav. 8

SCALA: 1:1000

COMMESSA LOTTO FASE ENTE TIPO DOC. OPERA/DISCIPLINA PROG. REV.

Rev.	Descrizione	Redatto	Data	Verificato	Data	Approvato	Data	Autore	Data
A	Emissione Esecutiva	F. Donatelli	04/03/2021	G. Marone	04/03/2021	[Firma]	04/03/2021	[Firma]	04/03/2021
B	Emissione Esecutiva	F. Donatelli	08/03/2021	G. Marone	08/03/2021	[Firma]	08/03/2021	[Firma]	08/03/2021
C	Emissione Esecutiva	F. Donatelli	08/03/2021	G. Marone	08/03/2021	[Firma]	08/03/2021	[Firma]	08/03/2021

NN1X.0.0.D.78.PZ.IF.00.0.0.005.C