

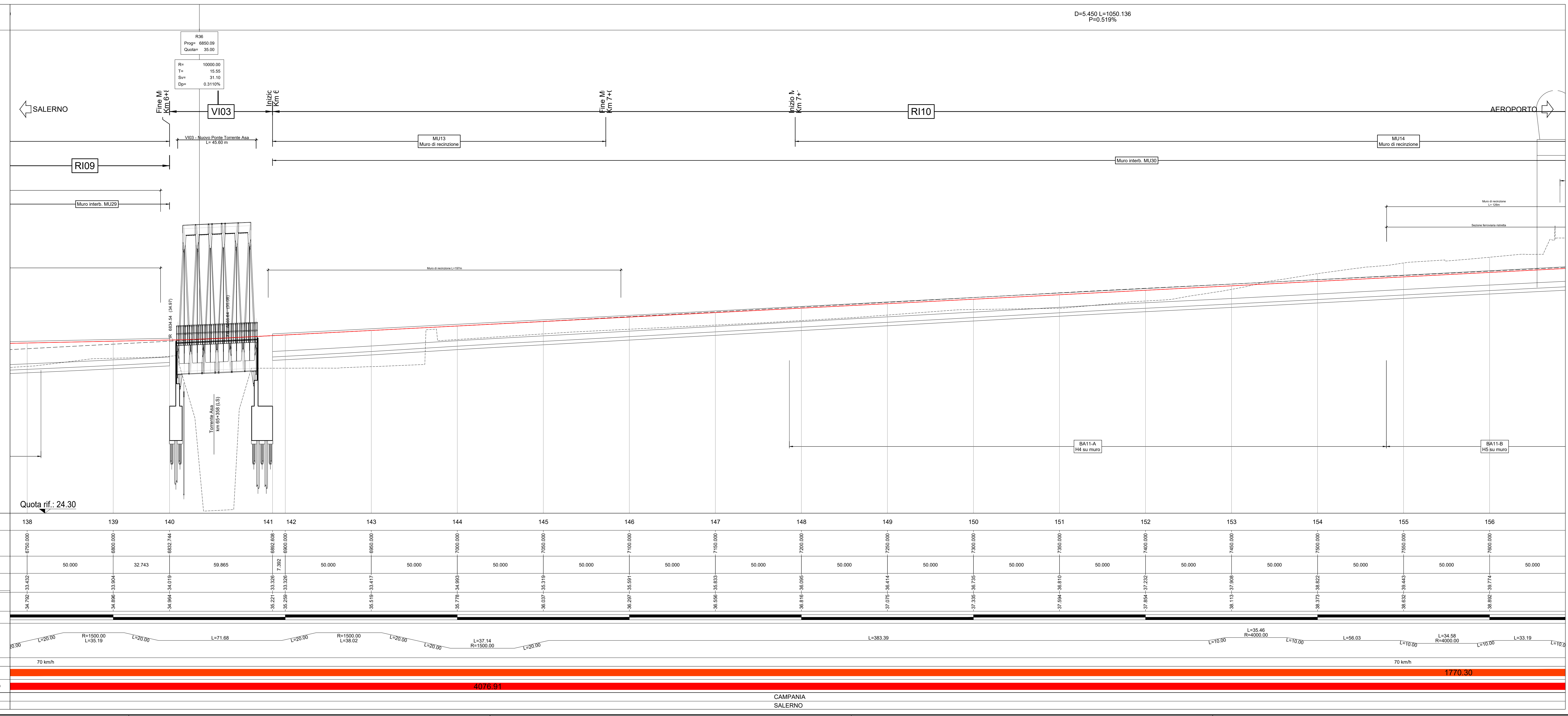
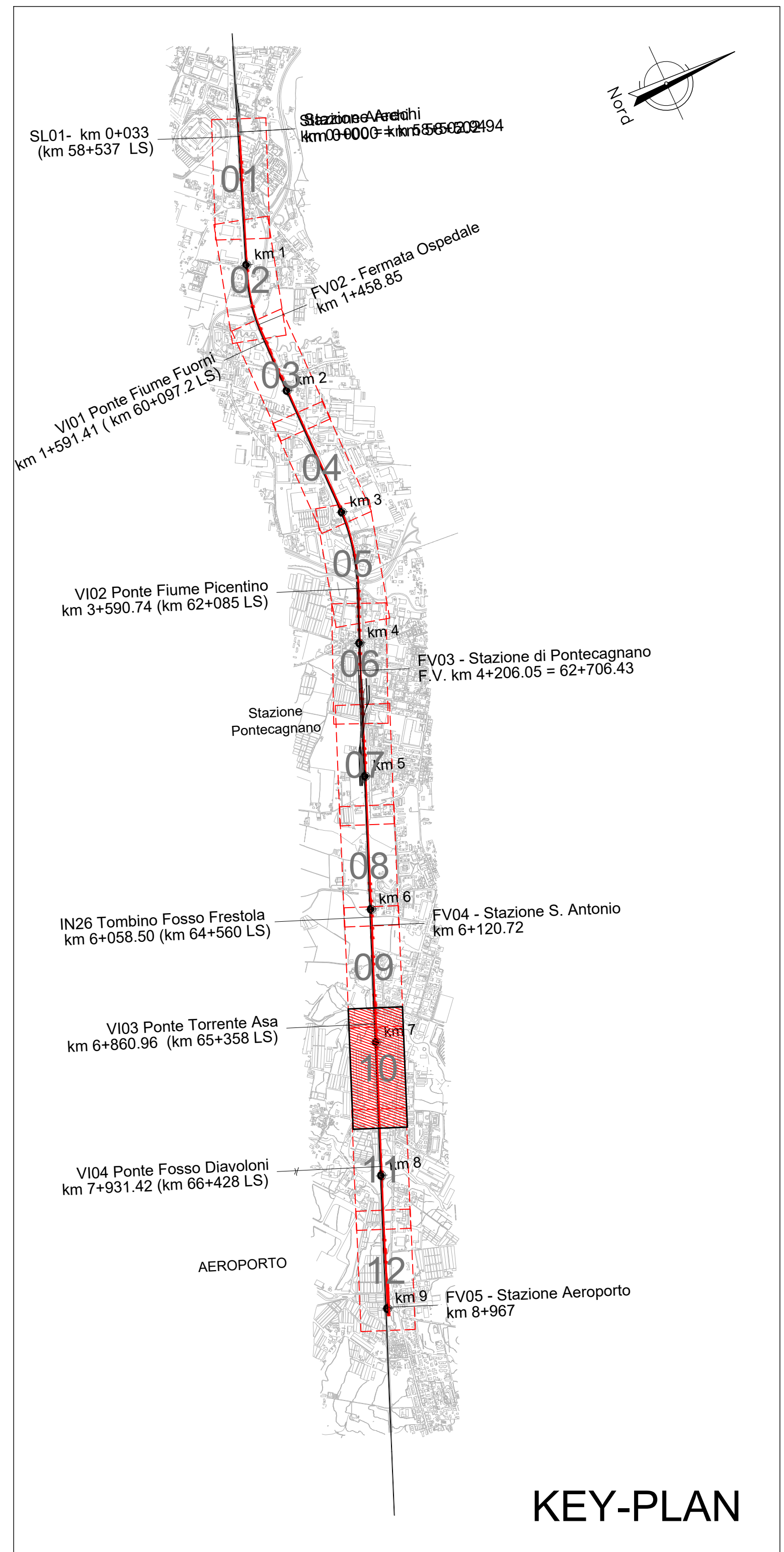
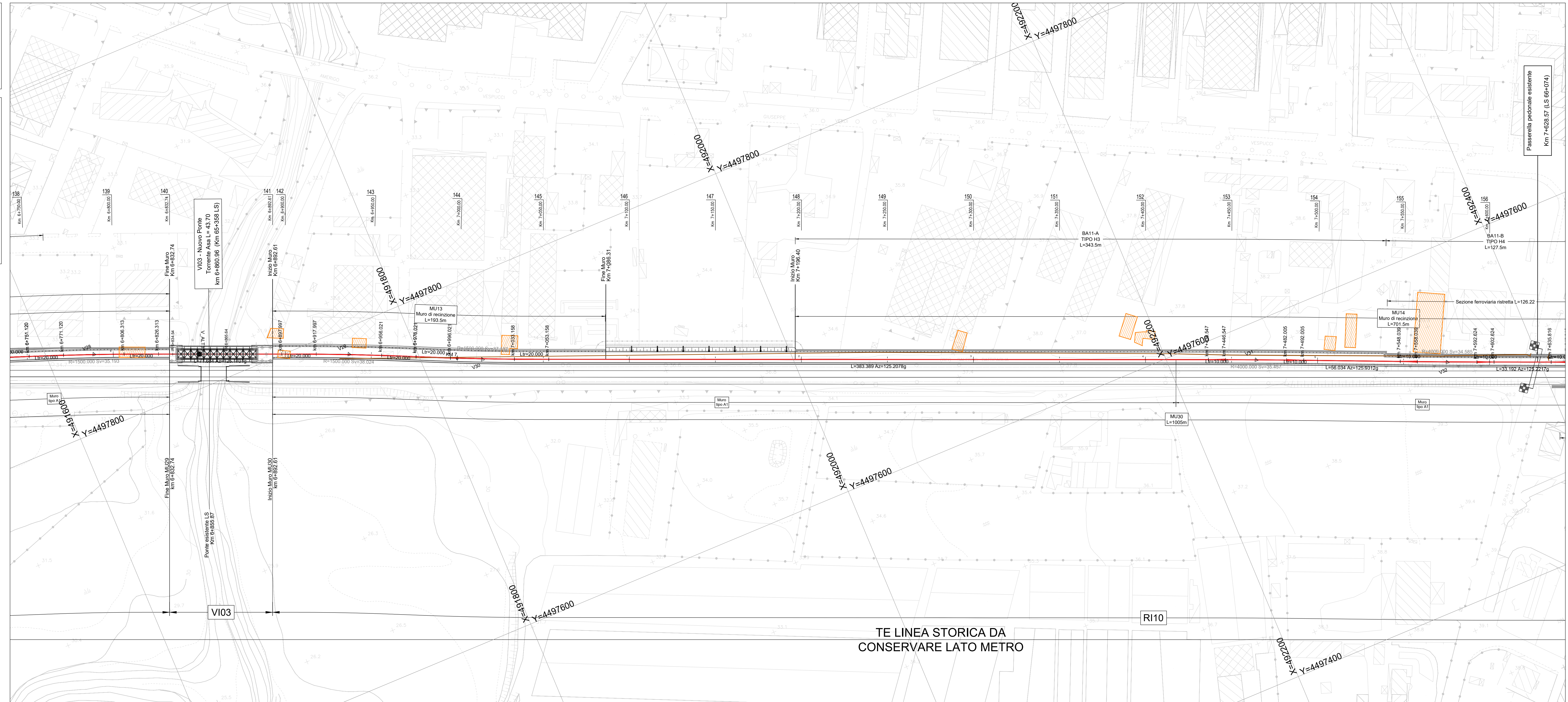
**VERTICI ALTIMETRICI**

V AL 13	491833.330	491782.750	491833.330	491782.750	491833.330
PC	491833.330	491782.750	491833.330	491782.750	491833.330
PI	491833.330	491782.750	491833.330	491782.750	491833.330
PA	491833.330	491782.750	491833.330	491782.750	491833.330
PC+L	491833.330	491782.750	491833.330	491782.750	491833.330
PI+L	491833.330	491782.750	491833.330	491782.750	491833.330
PA+L	491833.330	491782.750	491833.330	491782.750	491833.330
PC+L+T	491833.330	491782.750	491833.330	491782.750	491833.330
PI+L+T	491833.330	491782.750	491833.330	491782.750	491833.330
PA+L+T	491833.330	491782.750	491833.330	491782.750	491833.330
PC+L+T+I	491833.330	491782.750	491833.330	491782.750	491833.330
PI+L+T+I	491833.330	491782.750	491833.330	491782.750	491833.330
PA+L+T+I	491833.330	491782.750	491833.330	491782.750	491833.330

**VERTICI PLANIMETRICI**

V28	491833.330	491782.750	491833.330	491782.750	491833.330
PC	491833.330	491782.750	491833.330	491782.750	491833.330
PI	491833.330	491782.750	491833.330	491782.750	491833.330
PA	491833.330	491782.750	491833.330	491782.750	491833.330
PC+L	491833.330	491782.750	491833.330	491782.750	491833.330
PI+L	491833.330	491782.750	491833.330	491782.750	491833.330
PA+L	491833.330	491782.750	491833.330	491782.750	491833.330
PC+L+T	491833.330	491782.750	491833.330	491782.750	491833.330
PI+L+T	491833.330	491782.750	491833.330	491782.750	491833.330
PA+L+T	491833.330	491782.750	491833.330	491782.750	491833.330
PC+L+T+I	491833.330	491782.750	491833.330	491782.750	491833.330
PI+L+T+I	491833.330	491782.750	491833.330	491782.750	491833.330
PA+L+T+I	491833.330	491782.750	491833.330	491782.750	491833.330



**LEGENDA**

Categorie basate su distanza planimetrica tra l'asse della linea Metro Salerno e quello della linea storica (PRESENZA TE - SENTIERO)

- CATEGORIA A (0-100m)
- CATEGORIA B (100-200m)
- CATEGORIA C (200-300m)
- CATEGORIA D (300-400m)
- CATEGORIA E (400-500m)
- CATEGORIA F (500-600m)
- CATEGORIA G (600-700m)
- CATEGORIA H (700-800m)
- CATEGORIA I (800-900m)
- CATEGORIA J (900-1000m)

Categorie basate su della altimetrica tra l'asse della linea Metro Salerno e quello della linea storica (DELTA PFMS-PFT)

- CATEGORIA 1 (0-100m)
- CATEGORIA 2 (100-200m)
- CATEGORIA 3 (200-300m)
- CATEGORIA 4 (300-400m)
- CATEGORIA 5 (400-500m)
- CATEGORIA 6 (500-600m)
- CATEGORIA 7 (600-700m)
- CATEGORIA 8 (700-800m)
- CATEGORIA 9 (800-900m)
- CATEGORIA 10 (900-1000m)

Per dettagli sulla sezione tipo delle categorie vedere l'elaborato "Muri di interbando - Stazioni tipo e particolari costruttivi" NN19.0.0.78.88.MU.05.02.005

**Legenda demolizioni**

- ASSE DI PROGETTO
- OPERE DA DEMOLIRE
- BINARI DA DEMOLIRE
- EDIFICI DA DEMOLIRE
- PAVIMENTAZIONE DA DEMOLIRE
- MURI ESISTENTI DA DEMOLIRE

NOTA: le opere lato linea storica fanno parte del Lotto 01

COMMITTENTE: **RFI** RETE FERROVIARIA ITALIANA GRUPPO FERROVIE DELLO STATO ITALIANE

PROGETTAZIONE: **ITALFERR** GRUPPO FERROVIE DELLO STATO ITALIANE

**U.O. INFRASTRUTTURE SUD**

**PROGETTO DEFINITIVO**

**LINEA SALERNO - PONTECAGNANO AEROPORTO**  
**COMPLETAMENTO METROPOLITANA DI SALERNO**  
**TRATTA ARECHI - PONTECAGNANO AEROPORTO**

INFRASTRUTTURA  
 Elaborati Generali  
 Planoprofilo generale di progetto - Tav. 10

SCALA: 1:1000

COMMESSA LOTTO FASE ENTE TIPO DOC. OPERA/DISCIPLINA PROG. REV.

Rev.	Descrizione	Redatto	Data	Verificato	Data	Approvato	Data	Autorizzato	Data
A	Emissione Esecutiva	F. Duranti	04/2020	G. Marini	04/2020	M. Di Stefano	04/2020		
B	Emissione Esecutiva	F. Duranti	08/2020	G. Marini	08/2020	M. Di Stefano	08/2020		
C	Emissione Esecutiva	F. Duranti	09/2021	G. Marini	09/2021	M. Di Stefano	09/2021		

NN19.0.0.78.PZ.IF.00.0.0.015.C