

PROLUNGAMENTO METROPOLITANA DI SALERNO
Tratta Arechi - Pontecagnano
Schede di censimento dei ricettori

CODICE RICETTORE 2061

LOCALIZZAZIONE EDIFICIO

Regione Campania
Provincia Salerno
Comune Salerno
Progressiva 27390
**Distanza ferrovia esistente 15 m
**Distanza Metro Salerno 6 m

DATI CARATTERISTICI EDIFICIO

tipologia artigianale orientamento parallelo
destinazione d'uso artigianale/altro anno di costruzione

DATI CARATTERISTICI FERROVIA

raso/elevato trincea
viadotto

PROLUNGAMENTO METROPOLITANA DI SALERNO
Tratta Arechi - Pontecagnano
Schede di censimento dei ricettori

CODICE RICETTORE 3061

LOCALIZZAZIONE EDIFICIO

Regione Campania
Provincia Salerno
Comune Salerno
Progressiva 27390
**Distanza ferrovia esistente 15 m
**Distanza Metro Salerno 14,5 m

DATI CARATTERISTICI EDIFICIO

tipologia abitazione orientamento parallelo
destinazione d'uso residenziale anno di costruzione

DATI CARATTERISTICI FERROVIA

raso/elevato trincea
viadotto galleria

PROLUNGAMENTO METROPOLITANA DI SALERNO
Tratta Arechi - Pontecagnano
Schede di censimento dei ricettori

CODICE RICETTORE 2067

LOCALIZZAZIONE EDIFICIO

Regione Campania
Provincia Salerno
Comune Salerno
Progressiva 27390
**Distanza ferrovia esistente 27 m
**Distanza Metro Salerno 18 m

DATI CARATTERISTICI EDIFICIO

tipologia abitazione orientamento parallelo
destinazione d'uso residenziale anno di costruzione

DATI CARATTERISTICI FERROVIA

raso/elevato trincea
viadotto

PROLUNGAMENTO METROPOLITANA DI SALERNO
Tratta Arechi - Pontecagnano
Schede di censimento dei ricettori

CODICE RICETTORE 2068

LOCALIZZAZIONE EDIFICIO

Regione Campania
Provincia Salerno
Comune Salerno
Progressiva 27390
**Distanza ferrovia esistente 28 m
**Distanza Metro Salerno 16 m

DATI CARATTERISTICI EDIFICIO

tipologia abitazione orientamento parallelo
destinazione d'uso residenziale anno di costruzione

DATI CARATTERISTICI FERROVIA

raso/elevato trincea
viadotto

PROLUNGAMENTO METROPOLITANA DI SALERNO
Tratta Arechi - Pontecagnano
Schede di censimento dei ricettori

CODICE RICETTORE 2070

LOCALIZZAZIONE EDIFICIO

Regione Campania
Provincia Salerno
Comune Salerno
Progressiva 27390
**Distanza ferrovia esistente 27 m
**Distanza Metro Salerno 16 m

DATI CARATTERISTICI EDIFICIO

tipologia abitazione orientamento parallelo
destinazione d'uso residenziale anno di costruzione

DATI CARATTERISTICI FERROVIA

raso/elevato trincea
viadotto

PROLUNGAMENTO METROPOLITANA DI SALERNO
Tratta Arechi - Pontecagnano
Schede di censimento dei ricettori

CODICE RICETTORE 2071

LOCALIZZAZIONE EDIFICIO

Regione Campania
Provincia Salerno
Comune Salerno
Progressiva 27390
**Distanza ferrovia esistente 27 m
**Distanza Metro Salerno 19 m

DATI CARATTERISTICI EDIFICIO

tipologia abitazione orientamento parallelo
destinazione d'uso residenziale anno di costruzione

DATI CARATTERISTICI FERROVIA

raso/elevato trincea
viadotto

PROLUNGAMENTO METROPOLITANA DI SALERNO
Tratta Arechi - Pontecagnano
Schede di censimento dei ricettori

CODICE RICETTORE 2072

LOCALIZZAZIONE EDIFICIO

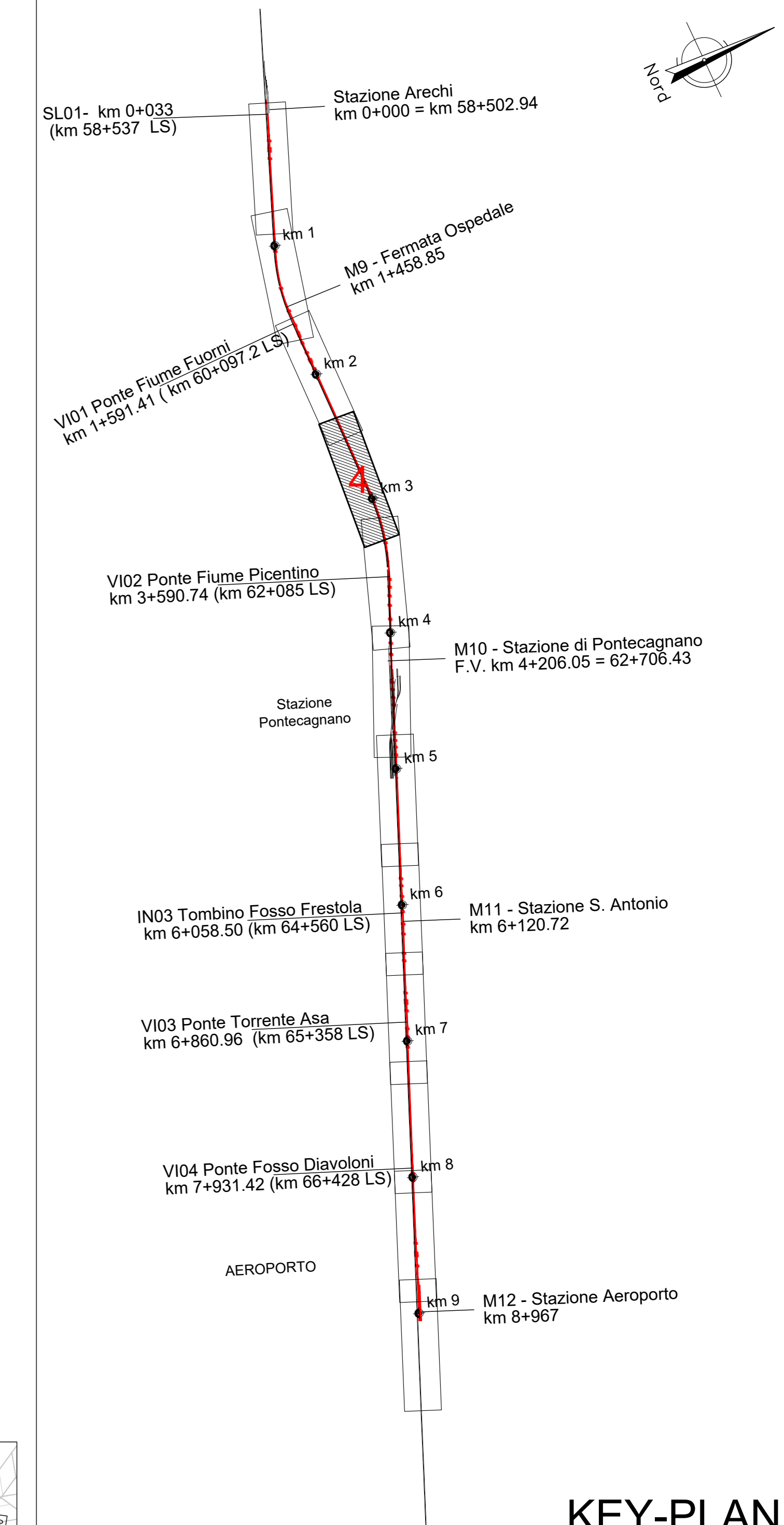
Regione Campania
Provincia Salerno
Comune Salerno
Progressiva 27390
**Distanza ferrovia esistente 16 m
**Distanza Metro Salerno 19 m

DATI CARATTERISTICI EDIFICIO

tipologia abitazione orientamento inclinato
destinazione d'uso residenziale anno di costruzione

DATI CARATTERISTICI FERROVIA

raso/elevato trincea
viadotto



- LEGENDA**
- ASSE DI PROGETTO
 - EDIFICI DA DEMOLIRE
 - OPERE DA DEMOLIRE
 - PAVIMENTAZIONE DA DEMOLIRE
 - BINARI DA DEMOLIRE
 - MURI ESISTENTI DA DEMOLIRE

COMMITTENTE: **RFI** RETE FERROVIARIA ITALIANA GRUPPO FERROVIE DELLO STATO ITALIANE

PROGETTAZIONE: **ITALFERR** SUPER INFRASTRUTTURE FERROVIARIE

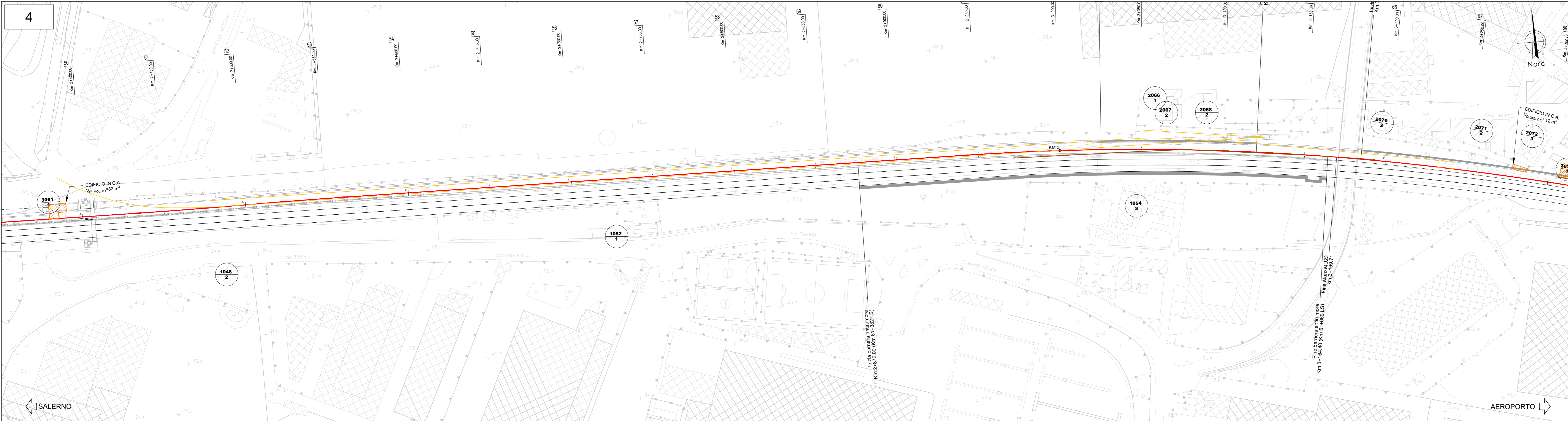
U.O. INFRASTRUTTURE SUD
PROGETTO DEFINITIVO
LINEA SALERNO - PONTECAGNANO AEROPORTO
COMPLETAMENTO METROPOLITANA DI SALERNO
TRATTA ARECHI - PONTECAGNANO AEROPORTO
Censimento edifici
Infrastruttura Ferroviaria
Planimetria censimento edifici - Tav. 4

SCALA: 1:1000

Rev.	Descrizione	Redatto	Data	Verificato	Data	Approvato	Data	Autorizzato Data
A	Emissione Esecutiva	F. Duranti	Gen-2021	C. Di Biase	Gen-2021	M. Di Biase	Gen-2021	Gen-2021

COMMESSA LOTTO FASE ENTE TIPO DOC. OPERA/DISCIPLINA PROGR. REV.
NN1X 00 D 78 P7 1F0001 008 A

nn1x.0.0.D.78.P7.FE.00.0.1.008.A n. Elab.:



PROLUNGAMENTO METROPOLITANA DI SALERNO
Tratta Arechi - Pontecagnano
Schede di censimento dei ricettori

CODICE RICETTORE 1052

LOCALIZZAZIONE EDIFICIO

Regione Campania
Provincia Salerno
Comune Salerno
Progressiva 27390
**Distanza ferrovia esistente 11 m
**Distanza Metro Salerno 22 m

DATI CARATTERISTICI EDIFICIO

tipologia artigianale orientamento parallelo
destinazione d'uso depositi/box anno di costruzione

DATI CARATTERISTICI FERROVIA

raso/elevato trincea
viadotto

PROLUNGAMENTO METROPOLITANA DI SALERNO
Tratta Arechi - Pontecagnano
Schede di censimento dei ricettori

CODICE RICETTORE 1054

LOCALIZZAZIONE EDIFICIO

Regione Campania
Provincia Salerno
Comune Salerno
Progressiva 27390
**Distanza ferrovia esistente 12 m
**Distanza Metro Salerno 22 m

DATI CARATTERISTICI EDIFICIO

tipologia abitazione orientamento parallelo
destinazione d'uso residenziale anno di costruzione

DATI CARATTERISTICI FERROVIA

raso/elevato trincea
viadotto