

PROLUNGAMENTO METROPOLITANA DI SALERNO
 Tratta Arechi - Pontecagnano
 Schede di censimento dei ricettoni

CODICE RICETTORE 3150

LOCALIZZAZIONE EDIFICIO

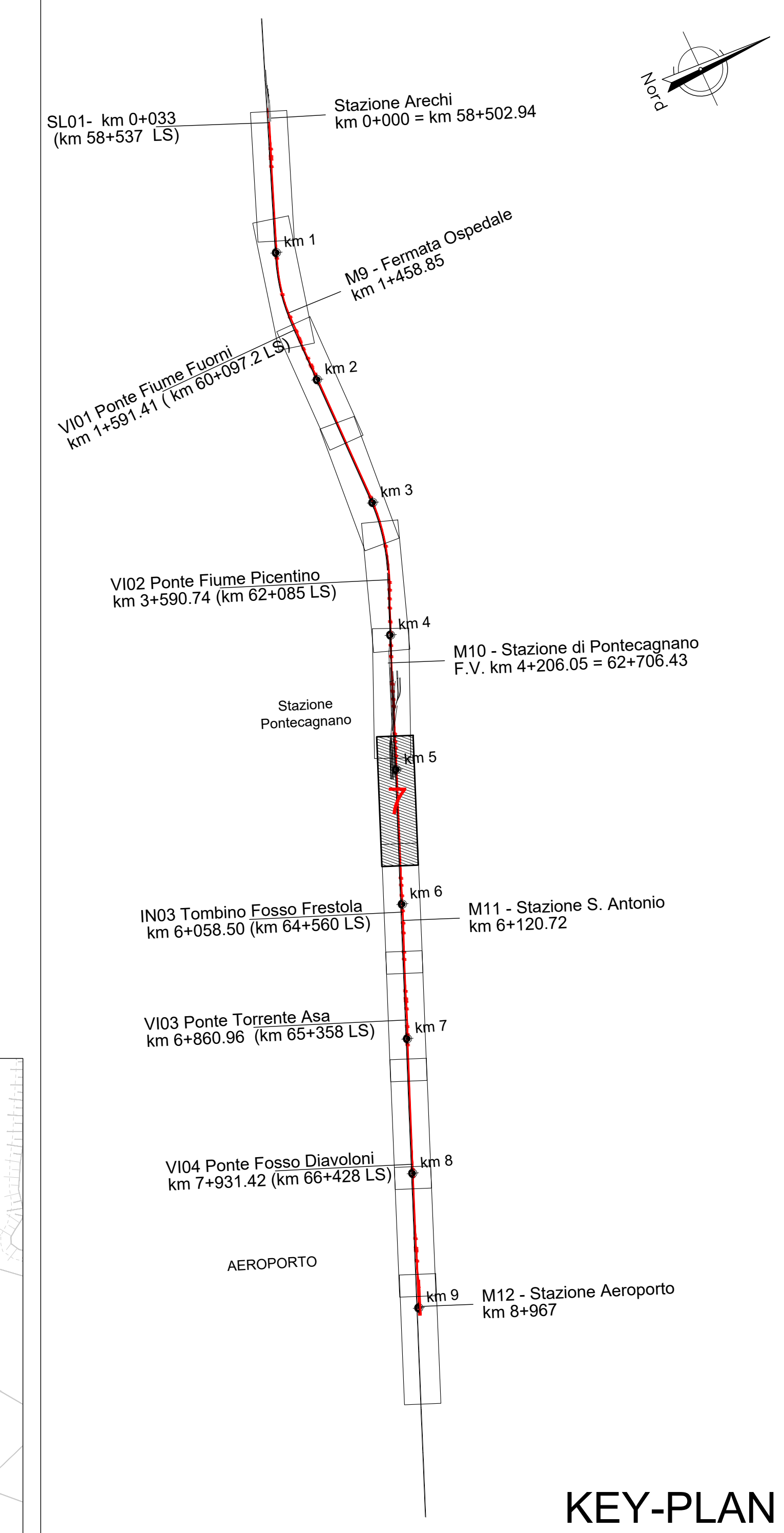
Regione Campania
 Provincia Salerno
 Comune Pontecagnano
 Progressiva 5*150
 **Distanza ferrovia esistente 10 m
 **Distanza Metro Salerno 7 m

DATI CARATTERISTICI EDIFICIO

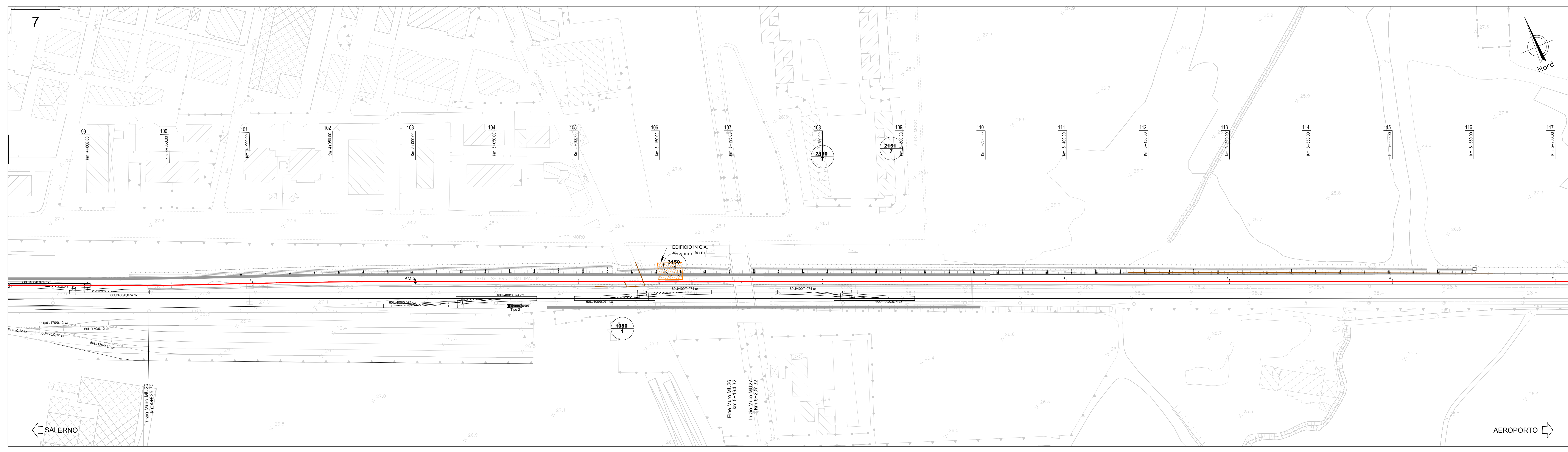
tipologia abitabile orientamento parallelo
 destinazione d'uso uffici/uffici/uffici anno di costruzione

DATI CARATTERISTICI FERROVIA

raso/elevato trincea
 viadotto galleria



- LEGENDA**
- ASSE DI PROGETTO
 - EDIFICI DA DEMOLIRE
 - OPERE DA DEMOLIRE
 - PAVIMENTAZIONE DA DEMOLIRE
 - BINARI DA DEMOLIRE
 - MURI ESISTENTI DA DEMOLIRE



PROLUNGAMENTO METROPOLITANA DI SALERNO
 Tratta Arechi - Pontecagnano
 Schede di censimento dei ricettoni

CODICE RICETTORE 1080

LOCALIZZAZIONE EDIFICIO

Regione Campania
 Provincia Salerno
 Comune Pontecagnano
 Progressiva 5*120
 **Distanza ferrovia esistente 12 m
 **Distanza Metro Salerno 24 m

DATI CARATTERISTICI EDIFICIO

tipologia abitabile orientamento perpendicolare
 destinazione d'uso uffici/uffici/uffici anno di costruzione

DATI CARATTERISTICI FERROVIA

raso/elevato trincea
 viadotto galleria

COMMITTENTE: **RFI** RETE FERROVIARIA ITALIANA GRUPPO FERROVIE DELLO STATO ITALIANE

PROGETTAZIONE: **ITALFER** GRUPPO FERROVIE DELLO STATO ITALIANE

U.O. INFRASTRUTTURE SUD

PROGETTO DEFINITIVO

LINEA SALERNO - PONTECAGNANO AEROPORTO
COMPLETAMENTO METROPOLITANA DI SALERNO
TRATTA ARECHI - PONTECAGNANO AEROPORTO
 Censimento edifici
 Infrastruttura Ferroviaria
 Planimetria censimento edifici - Tav. 7

SCALA: 1:1000

Rev.	Descrizione	Redatto	Data	Verificato	Data	Approvato	Data	Autorizzato Data
A	Emissione Esecutiva	F. Duranti	Gen-2021	G. Vignone	Gen-2021	[Signature]	Gen-2021	01/2021

COMMESSA LOTTO FASE ENTE TIPO DOC. OPERA/DISCIPLINA Progr. REV.
 NN1X 00 D 78 P7 1F0001 011 A

nn. Elab.: []