

PROLUNGAMENTO METROPOLITANA DI SALERNO
Tratta Arechi - Pontecagnano
Schede di censimento dei ricettori

CODICE RICETTORE 2161

LOCALIZZAZIONE EDIFICIO

Regione Campania
Provincia Salerno
Comune Pontecagnano
Progressiva 67-240
**Distanza ferrovia esistente 28 m
**Distanza Metro Salerno 16 m

DOCUMENTAZIONE FOTOGRAFICA

DATI CARATTERISTICI EDIFICIO

tipologia artigianale orientamento parallelo
destinazione d'uso uffici/terziario/com. anno di costruzione

DATI CARATTERISTICI FERROVIA

raso/rievato trincea
viadotto galleria

PROLUNGAMENTO METROPOLITANA DI SALERNO
Tratta Arechi - Pontecagnano
Schede di censimento dei ricettori

CODICE RICETTORE 2169

LOCALIZZAZIONE EDIFICIO

Regione Campania
Provincia Salerno
Comune Pontecagnano
Progressiva 67-300
**Distanza ferrovia esistente 26 m
**Distanza Metro Salerno 16 m

DOCUMENTAZIONE FOTOGRAFICA

DATI CARATTERISTICI EDIFICIO

tipologia artigianale orientamento parallelo
destinazione d'uso uffici/terziario/com. anno di costruzione

DATI CARATTERISTICI FERROVIA

raso/rievato trincea
viadotto galleria

PROLUNGAMENTO METROPOLITANA DI SALERNO
Tratta Arechi - Pontecagnano
Schede di censimento dei ricettori

CODICE RICETTORE 2170

LOCALIZZAZIONE EDIFICIO

Regione Campania
Provincia Salerno
Comune Pontecagnano
Progressiva 67-300
**Distanza ferrovia esistente 23 m
**Distanza Metro Salerno 12 m

DOCUMENTAZIONE FOTOGRAFICA

DATI CARATTERISTICI EDIFICIO

tipologia abitazione orientamento inclinato
destinazione d'uso residenziale anno di costruzione

DATI CARATTERISTICI FERROVIA

raso/rievato trincea
viadotto galleria

PROLUNGAMENTO METROPOLITANA DI SALERNO
Tratta Arechi - Pontecagnano
Schede di censimento dei ricettori

CODICE RICETTORE 2171

LOCALIZZAZIONE EDIFICIO

Regione Campania
Provincia Salerno
Comune Pontecagnano
Progressiva 67-300
**Distanza ferrovia esistente 23 m
**Distanza Metro Salerno 12 m

DOCUMENTAZIONE FOTOGRAFICA

DATI CARATTERISTICI EDIFICIO

tipologia abitazione orientamento inclinato
destinazione d'uso residenziale anno di costruzione

DATI CARATTERISTICI FERROVIA

raso/rievato trincea
viadotto galleria

PROLUNGAMENTO METROPOLITANA DI SALERNO
Tratta Arechi - Pontecagnano
Schede di censimento dei ricettori

CODICE RICETTORE 2176

LOCALIZZAZIONE EDIFICIO

Regione Campania
Provincia Salerno
Comune Pontecagnano
Progressiva 67-950
**Distanza ferrovia esistente 15 m
**Distanza Metro Salerno 16 m

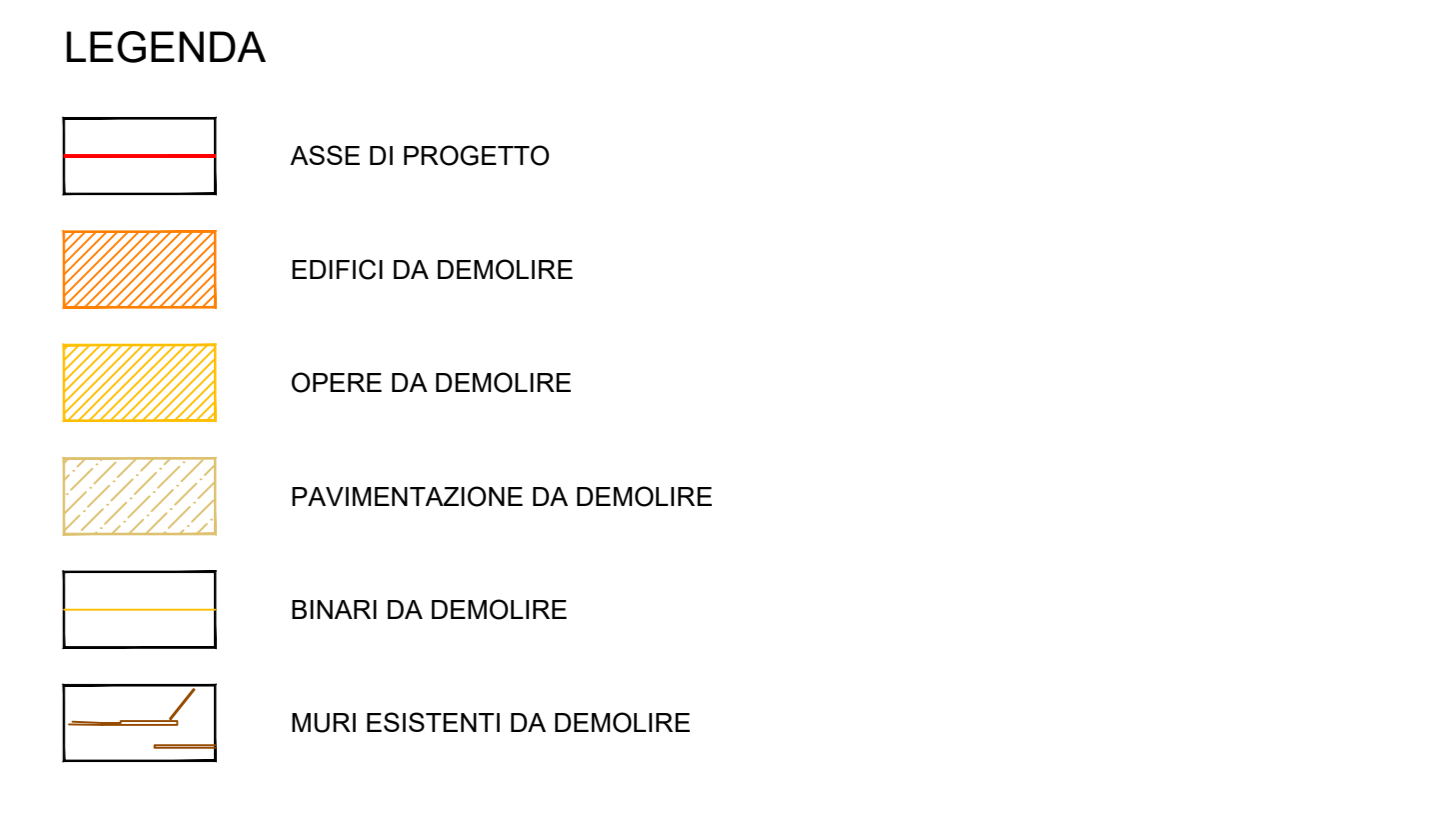
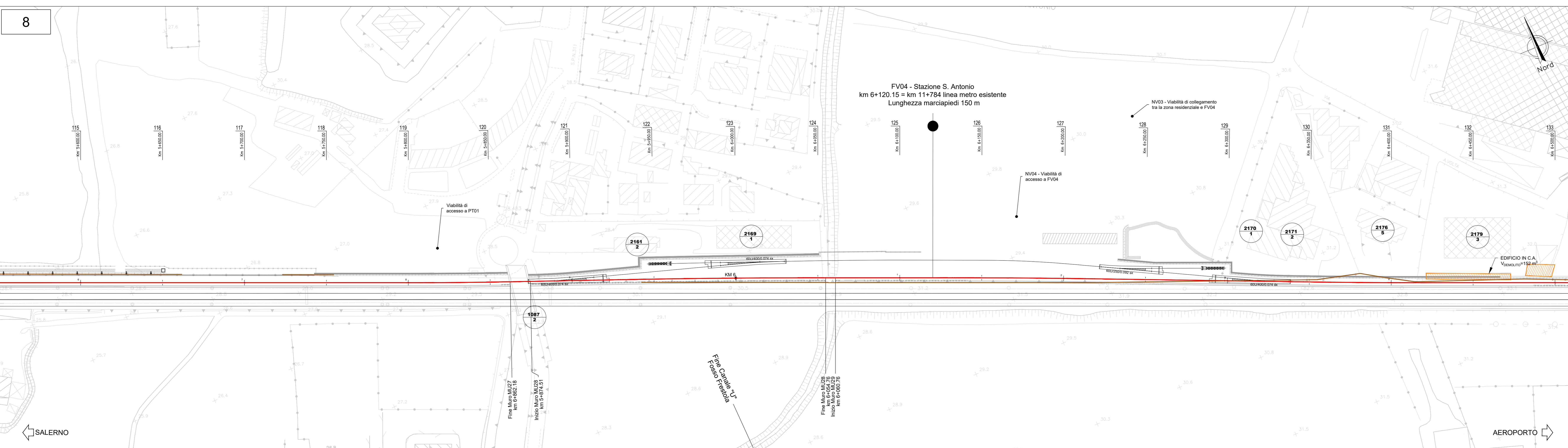
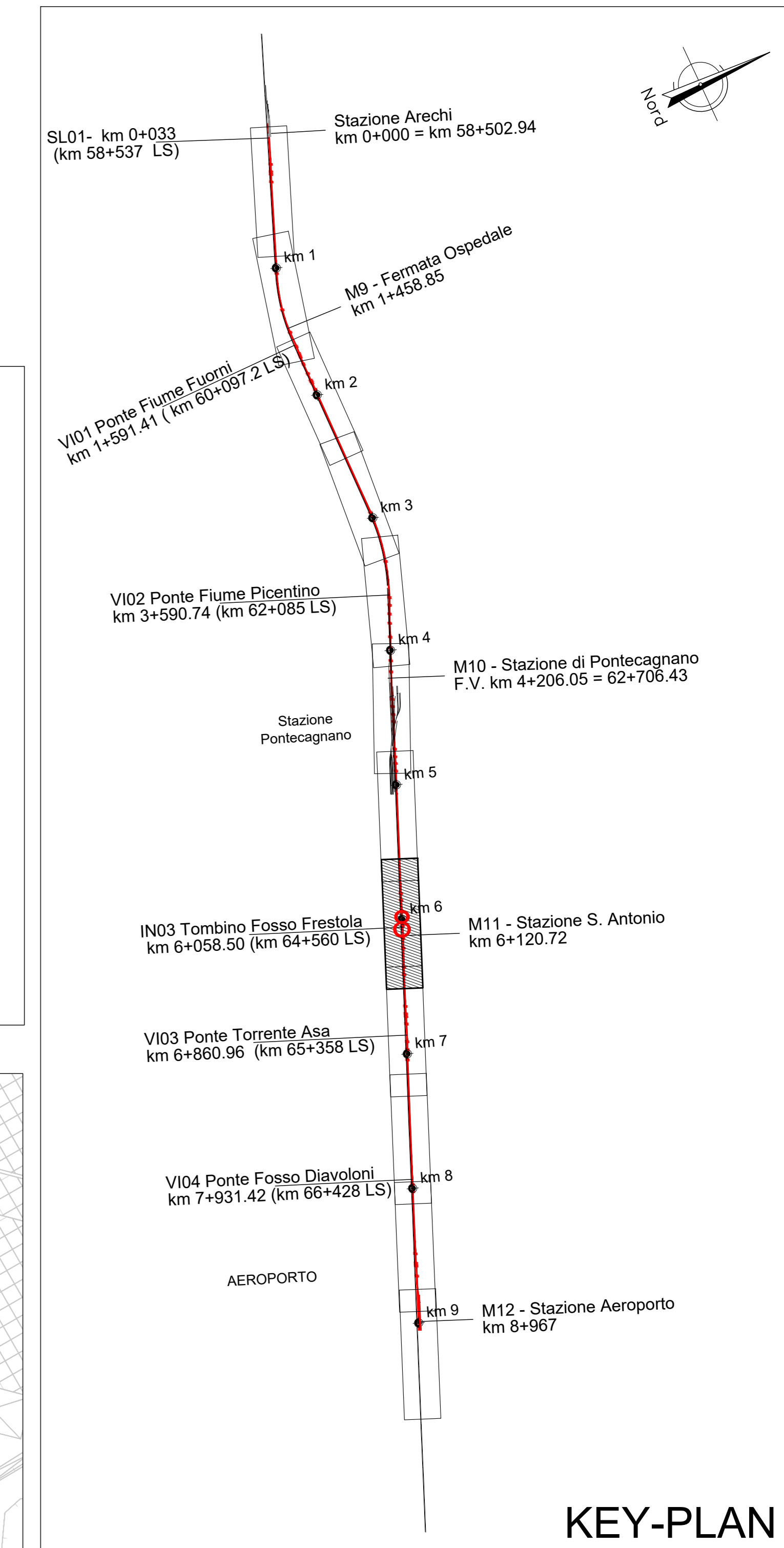
DOCUMENTAZIONE FOTOGRAFICA

DATI CARATTERISTICI EDIFICIO

tipologia abitazione orientamento inclinato
destinazione d'uso residenziale anno di costruzione

DATI CARATTERISTICI FERROVIA

raso/rievato trincea
viadotto galleria



PROLUNGAMENTO METROPOLITANA DI SALERNO
Tratta Arechi - Pontecagnano
Schede di censimento dei ricettori

CODICE RICETTORE 1087

LOCALIZZAZIONE EDIFICIO

Regione Campania
Provincia Salerno
Comune Pontecagnano
Progressiva 67-270
**Distanza ferrovia esistente 2 m
**Distanza Metro Salerno 15 m

DOCUMENTAZIONE FOTOGRAFICA

DATI CARATTERISTICI EDIFICIO

tipologia pertinenza FS orientamento perpendicolare
destinazione d'uso pertinenza FS anno di costruzione

DATI CARATTERISTICI FERROVIA

raso/rievato trincea
viadotto galleria

PROLUNGAMENTO METROPOLITANA DI SALERNO
Tratta Arechi - Pontecagnano
Schede di censimento dei ricettori

CODICE RICETTORE 2179

LOCALIZZAZIONE EDIFICIO

Regione Campania
Provincia Salerno
Comune Pontecagnano
Progressiva 67-450
**Distanza ferrovia esistente 25 m
**Distanza Metro Salerno 14 m

DOCUMENTAZIONE FOTOGRAFICA

DATI CARATTERISTICI EDIFICIO

tipologia artigianale orientamento parallelo
destinazione d'uso uffici/terziario/com. anno di costruzione

DATI CARATTERISTICI FERROVIA

raso/rievato trincea
viadotto galleria

COMMITTENTE: **RFI** RETE FERROVIARIA ITALIANA GRUPPO FERROVIE DELLO STATO ITALIANE

PROGETTAZIONE: **ITALFERR** GRUPPO FERROVIE DELLO STATO ITALIANE

U.O. INFRASTRUTTURE SUD

PROGETTO DEFINITIVO

LINEA SALERNO - PONTECAGNANO AEROPORTO
COMPLETAMENTO METROPOLITANA DI SALERNO
TRATTA ARECHI - PONTECAGNANO AEROPORTO
Censimento edifici
Infrastruttura Ferroviaria
Planimetria censimento edifici - Tav. 8

SCALA: 1:1000

COMMESSA LOTTO FASE ENTE TIPO DOC. OPERA/DISCIPLINA PROGR. REV.

NN1X 00 D 78 P7 1F0001 012 A

Rev.	Descrizione	Redatto	Data	Verificato	Data	Approvato	Data	Autorizzato Data
A	Emissione Esecutiva	F. Duranti	Gen-2021	G. Vignola	Gen-2021	M. Di Stefano	Gen-2021	01-Gen-2021

NN1X.0.0.D.78.P7.FI.00.0.1.012.A n. Elab.: