

PROLUNGAMENTO METROPOLITANA DI SALERNO
Tratta Arechi - Pontecagnano
Schede di censimento dei ricettori

CODICE RICETTORE 2206

LOCALIZZAZIONE EDIFICIO

Regione Campania
Provincia Salerno
Comune Pontecagnano
Progressiva 72270
**Distanza ferrovia esistente 25 m
**Distanza Metro Salerno 15 m

DOCUMENTAZIONE FOTOGRAFICA

DATI CARATTERISTICI EDIFICIO

tipologia artigianale orientamento inclinato
destinazione d'uso uffici/teatrino/comm. anno di costruzione

DATI CARATTERISTICI FERROVIA

raso/elevato trincea
viadotto galleria

PROLUNGAMENTO METROPOLITANA DI SALERNO
Tratta Arechi - Pontecagnano
Schede di censimento dei ricettori

CODICE RICETTORE 2209

LOCALIZZAZIONE EDIFICIO

Regione Campania
Provincia Salerno
Comune Pontecagnano
Progressiva 72270
**Distanza ferrovia esistente 26 m
**Distanza Metro Salerno 16 m

DOCUMENTAZIONE FOTOGRAFICA

DATI CARATTERISTICI EDIFICIO

tipologia artigianale orientamento inclinato
destinazione d'uso uffici/teatrino/comm. anno di costruzione

DATI CARATTERISTICI FERROVIA

raso/elevato trincea
viadotto galleria

PROLUNGAMENTO METROPOLITANA DI SALERNO
Tratta Arechi - Pontecagnano
Schede di censimento dei ricettori

CODICE RICETTORE 2214

LOCALIZZAZIONE EDIFICIO

Regione Campania
Provincia Salerno
Comune Pontecagnano
Progressiva 72480
**Distanza ferrovia esistente 26 m
**Distanza Metro Salerno 23 m

DOCUMENTAZIONE FOTOGRAFICA

DATI CARATTERISTICI EDIFICIO

tipologia artigianale orientamento parallelo
destinazione d'uso uffici/teatrino/comm. anno di costruzione

DATI CARATTERISTICI FERROVIA

raso/elevato trincea
viadotto galleria

PROLUNGAMENTO METROPOLITANA DI SALERNO
Tratta Arechi - Pontecagnano
Schede di censimento dei ricettori

CODICE RICETTORE 3214

LOCALIZZAZIONE EDIFICIO

Regione Campania
Provincia Salerno
Comune Pontecagnano
Progressiva 72530
**Distanza ferrovia esistente 16 m
**Distanza Metro Salerno 12 m

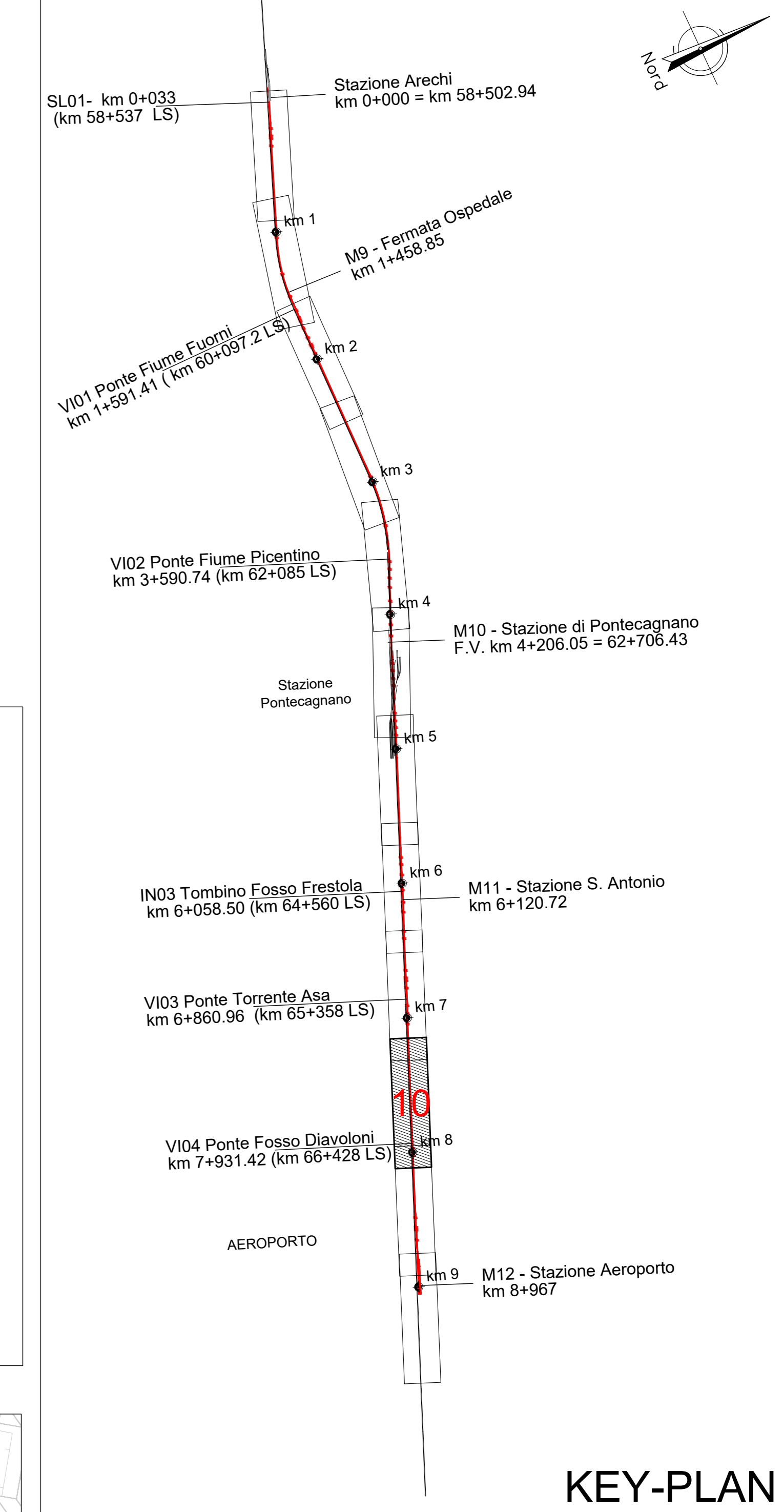
DOCUMENTAZIONE FOTOGRAFICA

DATI CARATTERISTICI EDIFICIO

tipologia artigianale orientamento perpendicolare
destinazione d'uso terra anno di costruzione

DATI CARATTERISTICI FERROVIA

raso/elevato trincea
viadotto galleria



PROLUNGAMENTO METROPOLITANA DI SALERNO
Tratta Arechi - Pontecagnano
Schede di censimento dei ricettori

CODICE RICETTORE 2218

LOCALIZZAZIONE EDIFICIO

Regione Campania
Provincia Salerno
Comune Pontecagnano
Progressiva 72530
**Distanza ferrovia esistente 25 m
**Distanza Metro Salerno 16 m

DOCUMENTAZIONE FOTOGRAFICA

DATI CARATTERISTICI EDIFICIO

tipologia artigianale orientamento parallelo
destinazione d'uso uffici/teatrino/comm. anno di costruzione

DATI CARATTERISTICI FERROVIA

raso/elevato trincea
viadotto galleria

PROLUNGAMENTO METROPOLITANA DI SALERNO
Tratta Arechi - Pontecagnano
Schede di censimento dei ricettori

CODICE RICETTORE 3218

LOCALIZZAZIONE EDIFICIO

Regione Campania
Provincia Salerno
Comune Pontecagnano
Progressiva 72530
**Distanza ferrovia esistente 15 m
**Distanza Metro Salerno 10 m

DOCUMENTAZIONE FOTOGRAFICA

DATI CARATTERISTICI EDIFICIO

tipologia artigianale orientamento perpendicolare
destinazione d'uso campo da tennis anno di costruzione

DATI CARATTERISTICI FERROVIA

raso/elevato trincea
viadotto galleria

PROLUNGAMENTO METROPOLITANA DI SALERNO
Tratta Arechi - Pontecagnano
Schede di censimento dei ricettori

CODICE RICETTORE 2220

LOCALIZZAZIONE EDIFICIO

Regione Campania
Provincia Salerno
Comune Pontecagnano
Progressiva 72530
**Distanza ferrovia esistente 17 m
**Distanza Metro Salerno 6 m

DOCUMENTAZIONE FOTOGRAFICA

DATI CARATTERISTICI EDIFICIO

tipologia artigianale orientamento perpendicolare
destinazione d'uso uffici/teatrino/comm. anno di costruzione

DATI CARATTERISTICI FERROVIA

raso/elevato trincea
viadotto galleria

PROLUNGAMENTO METROPOLITANA DI SALERNO
Tratta Arechi - Pontecagnano
Schede di censimento dei ricettori

CODICE RICETTORE 2228

LOCALIZZAZIONE EDIFICIO

Regione Campania
Provincia Salerno
Comune Pontecagnano
Progressiva 72530
**Distanza ferrovia esistente 22 m
**Distanza Metro Salerno 12 m

DOCUMENTAZIONE FOTOGRAFICA

DATI CARATTERISTICI EDIFICIO

tipologia artigianale orientamento parallelo
destinazione d'uso depositi/box anno di costruzione

DATI CARATTERISTICI FERROVIA

raso/elevato trincea
viadotto galleria

PROLUNGAMENTO METROPOLITANA DI SALERNO
Tratta Arechi - Pontecagnano
Schede di censimento dei ricettori

CODICE RICETTORE 2230

LOCALIZZAZIONE EDIFICIO

Regione Campania
Provincia Salerno
Comune Pontecagnano
Progressiva 72530
**Distanza ferrovia esistente 14 m
**Distanza Metro Salerno 4 m

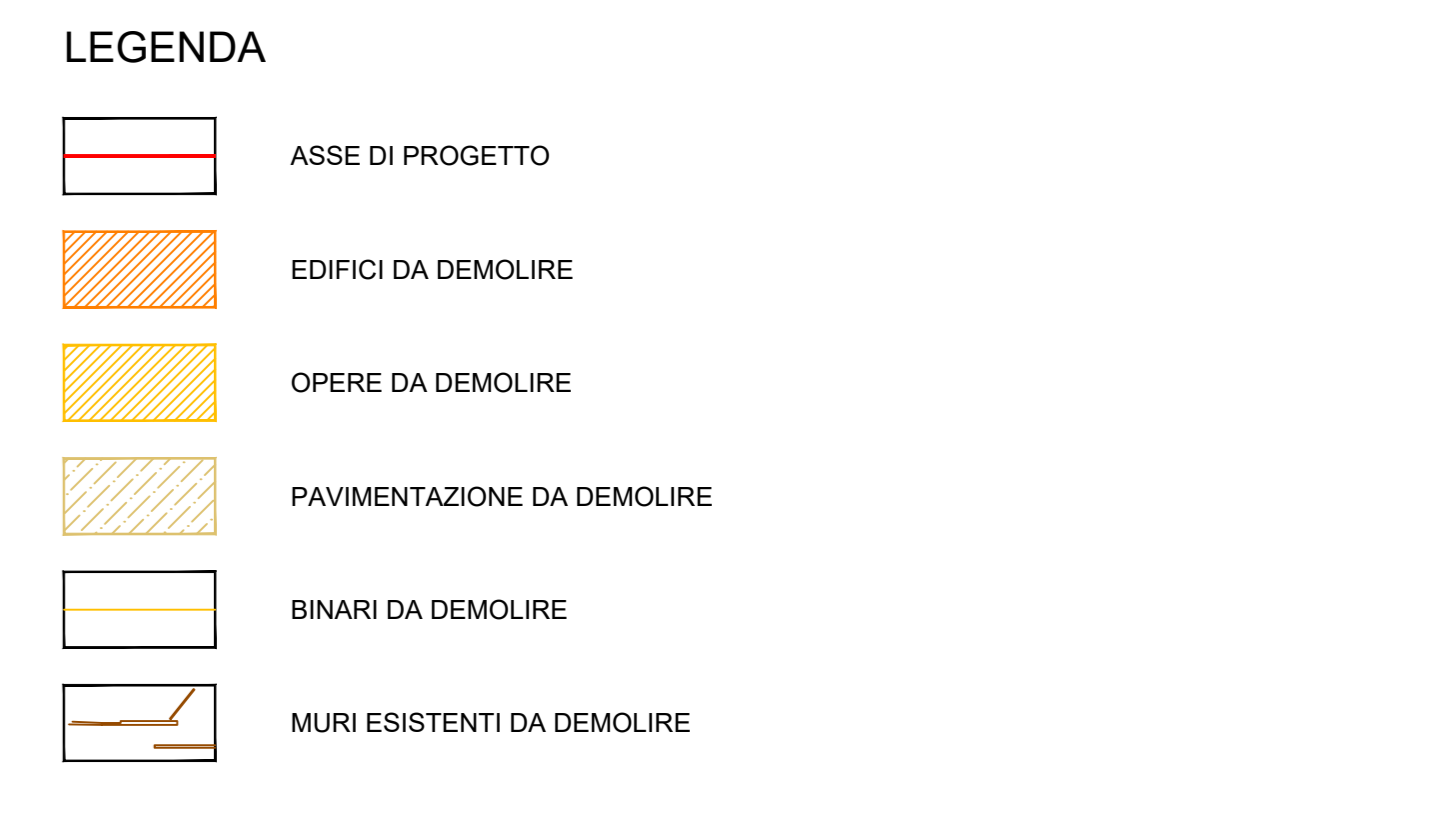
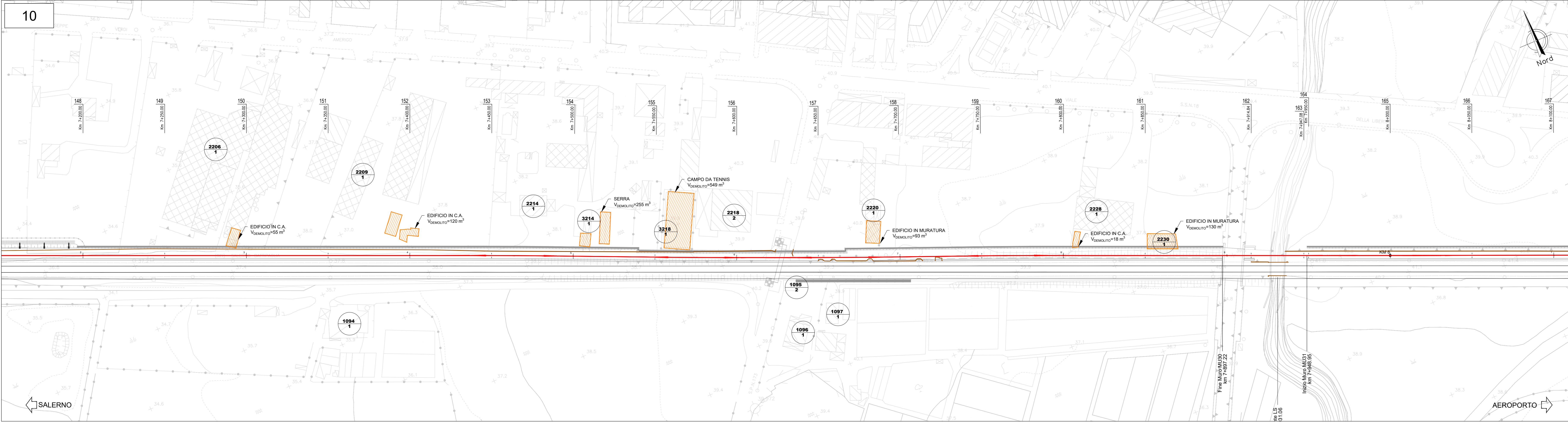
DOCUMENTAZIONE FOTOGRAFICA

DATI CARATTERISTICI EDIFICIO

tipologia artigianale orientamento parallelo
destinazione d'uso depositi/box anno di costruzione

DATI CARATTERISTICI FERROVIA

raso/elevato trincea
viadotto galleria



COMMITTENTE: **RFI** RETE FERROVIARIA ITALIANA GRUPPO FERROVIE DELLO STATO ITALIANE

PROGETTAZIONE: **ITALFER** INFRASTRUTTURE FERROVIARIE

U.O. INFRASTRUTTURE SUD

PROGETTO DEFINITIVO

LINEA SALERNO - PONTECAGNANO AEROPORTO

COMPLETAMENTO METROPOLITANA DI SALERNO

TRATTA ARECHI - PONTECAGNANO AEROPORTO

Censimento edifici
Infrastruttura Ferroviaria
Planimetria censimento edifici - Tav. 10

SCALA: 1:1000

COMMESSA LOTTO FASE ENTE TIPO DOC. OPERA/DISCIPLINA PROGR. REV.

NN1X 00 D 78 P7 1F0001 014 A

Rev.	Descrizione	Redatto	Data	Verificato	Data	Approvato	Data	Autorizzato Data
A	Emissione Esecutiva	F. Duranti	Gen-2021		Gen-2021		Gen-2021	Gen-2021

nn. 1197/22
n. Elab.:

PROLUNGAMENTO METROPOLITANA DI SALERNO
Tratta Arechi - Pontecagnano
Schede di censimento dei ricettori

CODICE RICETTORE 1094

LOCALIZZAZIONE EDIFICIO

Regione Campania
Provincia Salerno
Comune Pontecagnano
Progressiva 72530
**Distanza ferrovia esistente 15 m
**Distanza Metro Salerno 30 m

DOCUMENTAZIONE FOTOGRAFICA

DATI CARATTERISTICI EDIFICIO

tipologia artigianale orientamento parallelo
destinazione d'uso uffici/teatrino/comm. anno di costruzione FS

DATI CARATTERISTICI FERROVIA

raso/elevato trincea
viadotto galleria

PROLUNGAMENTO METROPOLITANA DI SALERNO
Tratta Arechi - Pontecagnano
Schede di censimento dei ricettori

CODICE RICETTORE 1095

LOCALIZZAZIONE EDIFICIO

Regione Campania
Provincia Salerno
Comune Pontecagnano
Progressiva 72530
**Distanza ferrovia esistente 5 m
**Distanza Metro Salerno 14 m

DOCUMENTAZIONE FOTOGRAFICA

DATI CARATTERISTICI EDIFICIO

tipologia pertinenza FS orientamento parallelo
destinazione d'uso pertinenza FS anno di costruzione

DATI CARATTERISTICI FERROVIA

raso/elevato trincea
viadotto galleria

PROLUNGAMENTO METROPOLITANA DI SALERNO
Tratta Arechi - Pontecagnano
Schede di censimento dei ricettori

CODICE RICETTORE 1097

LOCALIZZAZIONE EDIFICIO

Regione Campania
Provincia Salerno
Comune Pontecagnano
Progressiva 72530
**Distanza ferrovia esistente 19 m
**Distanza Metro Salerno 28 m

DOCUMENTAZIONE FOTOGRAFICA

DATI CARATTERISTICI EDIFICIO

tipologia artigianale orientamento parallelo
destinazione d'uso depositi/box anno di costruzione

DATI CARATTERISTICI FERROVIA

raso/elevato trincea
viadotto galleria