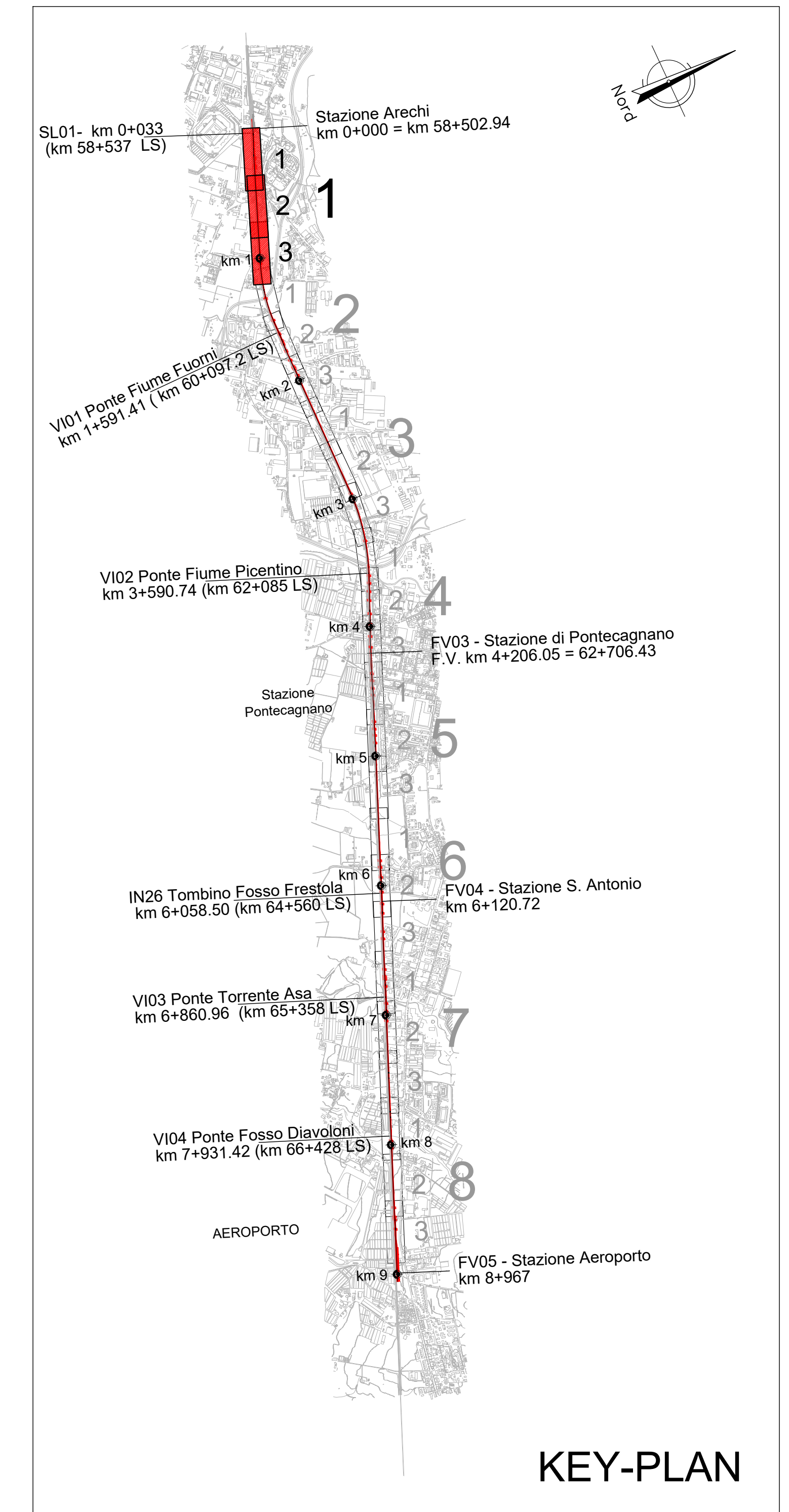
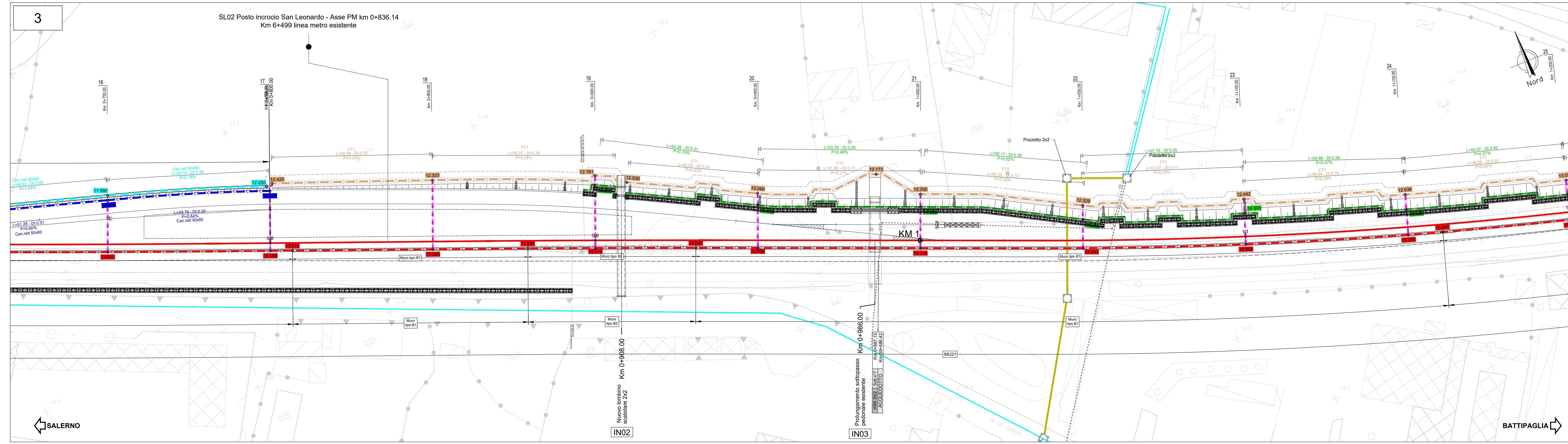
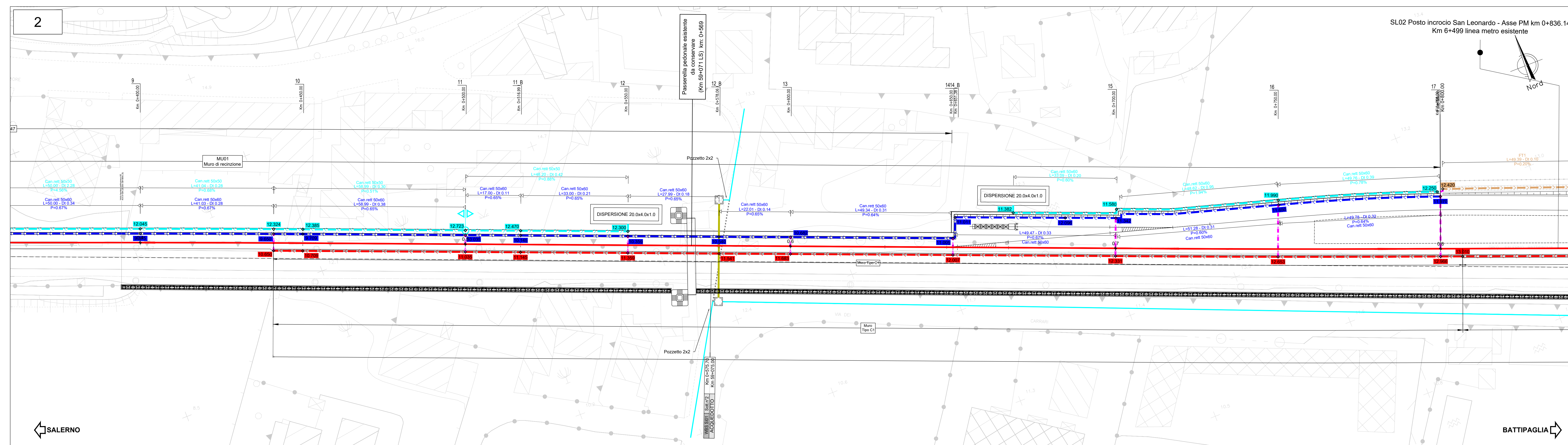
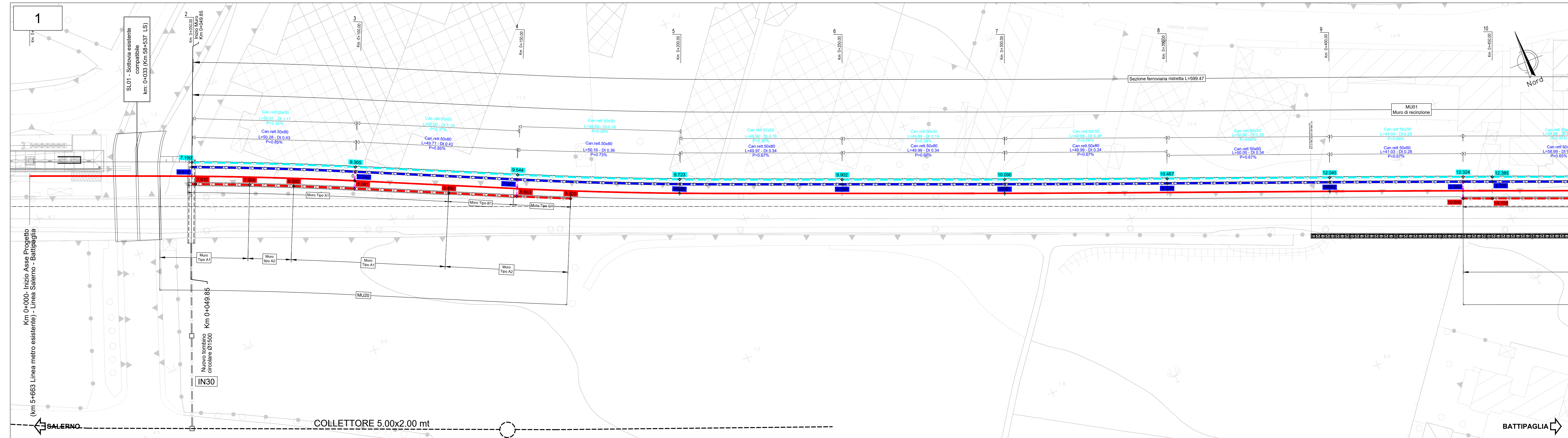


Sezione	Canaletta di barriera antirumore		Canaletta esterna		Manufatto centrale		Canaletta di piattaforma		Tubo DN500		Tubo DN800		Fosso di guardia	
	Quota (minima)	Quota (massima)	Quota (minima)	Quota (massima)	Quota (minima)	Quota (massima)	Quota (minima)	Quota (massima)	Quota (minima)	Quota (massima)	Quota (minima)	Quota (massima)	Quota (minima)	Quota (massima)
1	7.19	7.21	7.21	7.21	7.21	7.21	7.21	7.21	7.21	7.21	7.21	7.21	7.21	7.21
2	9.35	9.35	9.35	9.35	9.35	9.35	9.35	9.35	9.35	9.35	9.35	9.35	9.35	9.35
3	9.54	9.54	9.54	9.54	9.54	9.54	9.54	9.54	9.54	9.54	9.54	9.54	9.54	9.54
4	9.72	9.72	9.72	9.72	9.72	9.72	9.72	9.72	9.72	9.72	9.72	9.72	9.72	9.72
5	9.90	9.90	9.90	9.90	9.90	9.90	9.90	9.90	9.90	9.90	9.90	9.90	9.90	9.90
6	10.07	10.07	10.07	10.07	10.07	10.07	10.07	10.07	10.07	10.07	10.07	10.07	10.07	10.07
7	10.24	10.24	10.24	10.24	10.24	10.24	10.24	10.24	10.24	10.24	10.24	10.24	10.24	10.24
8	10.41	10.41	10.41	10.41	10.41	10.41	10.41	10.41	10.41	10.41	10.41	10.41	10.41	10.41
9	10.58	10.58	10.58	10.58	10.58	10.58	10.58	10.58	10.58	10.58	10.58	10.58	10.58	10.58
10	10.75	10.75	10.75	10.75	10.75	10.75	10.75	10.75	10.75	10.75	10.75	10.75	10.75	10.75
11	10.92	10.92	10.92	10.92	10.92	10.92	10.92	10.92	10.92	10.92	10.92	10.92	10.92	10.92
12	11.09	11.09	11.09	11.09	11.09	11.09	11.09	11.09	11.09	11.09	11.09	11.09	11.09	11.09
13	11.26	11.26	11.26	11.26	11.26	11.26	11.26	11.26	11.26	11.26	11.26	11.26	11.26	11.26
14	11.43	11.43	11.43	11.43	11.43	11.43	11.43	11.43	11.43	11.43	11.43	11.43	11.43	11.43
15	11.60	11.60	11.60	11.60	11.60	11.60	11.60	11.60	11.60	11.60	11.60	11.60	11.60	11.60
16	11.77	11.77	11.77	11.77	11.77	11.77	11.77	11.77	11.77	11.77	11.77	11.77	11.77	11.77
17	11.94	11.94	11.94	11.94	11.94	11.94	11.94	11.94	11.94	11.94	11.94	11.94	11.94	11.94
18	12.11	12.11	12.11	12.11	12.11	12.11	12.11	12.11	12.11	12.11	12.11	12.11	12.11	12.11
19	12.28	12.28	12.28	12.28	12.28	12.28	12.28	12.28	12.28	12.28	12.28	12.28	12.28	12.28
20	12.45	12.45	12.45	12.45	12.45	12.45	12.45	12.45	12.45	12.45	12.45	12.45	12.45	12.45
21	12.62	12.62	12.62	12.62	12.62	12.62	12.62	12.62	12.62	12.62	12.62	12.62	12.62	12.62
22	12.79	12.79	12.79	12.79	12.79	12.79	12.79	12.79	12.79	12.79	12.79	12.79	12.79	12.79
23	12.96	12.96	12.96	12.96	12.96	12.96	12.96	12.96	12.96	12.96	12.96	12.96	12.96	12.96
24	13.13	13.13	13.13	13.13	13.13	13.13	13.13	13.13	13.13	13.13	13.13	13.13	13.13	13.13
25	13.30	13.30	13.30	13.30	13.30	13.30	13.30	13.30	13.30	13.30	13.30	13.30	13.30	13.30



- LEGENDA**
- Asse linea Metro Salerno
 - Canaletta esterna al muro
 - Canaletta di piattaforma
 - Canaletta centrale
 - Tubo Ø500
 - Tubo Ø1500
 - Canale di drenaggio in viadotto
 - Canaletta barriera antirumore
 - Fosso di guardia
 - Risoluzione sottoservizi interferenti
 - Interventi sotto 10
- NOTE:**
- per i tipologie di drenaggio della piattaforma ferroviaria si rimanda agli elaborati: NN1X.00.D.78.BZ.ID0002.001 NN1X.00.D.78.BZ.ID0002.002
 - per le dimensioni strutturali della canaletta di piattaforma si rimanda alle sezioni trasversali di linea: NN1X.00.D.78.W9.FI.01.0.0.001-18
 - per le dimensioni strutturali della canaletta centrale si rimanda all'elaborato: NN1X.00.D.78.BB.MU.00.0.0.005
 - nella successiva fase progettuale si dovrà effettuare un rilievo di dettaglio della fognatura esistente

COMMITTENTE: **RFI** RETE FERROVIARIA ITALIANA GRUPPO FERROVIE DELLO STATO ITALIANE

PROGETTAZIONE: **ITALFERR** GRUPPO FERROVIE DELLO STATO ITALIANE

U.O. INFRASTRUTTURE SUD

PROGETTO DEFINITIVO

LINEA SALERNO - PONTECAGNANO AEROPORTO
COMPLETAMENTO METROPOLITANA DI SALERNO
TRATTA ARECHI - PONTECAGNANO AEROPORTO
IDROLOGIA E IDRAULICA SPECIALISTICA
 Idraulica di piattaforma
 Planimetria drenaggio di piattaforma - Tav. 1 di 8

SCALA: 1:500

COMMESSA LOTTO FASE ENTE TIPO DOC. OPERA/DISCIPLINA PROG. REV.

NN1X 00 D 78 P 8 ID0002 001 B

Rev.	Descrizione	Redatto	Verificato	Data	Approvato	Data	Autorizzato	Data
A	Emissione Esecutiva	F. Donatelli	CA. 2021	02/02/2021	CA. 2021	04/02/2021	CA. 2021	02/02/2021
B	Emissione Esecutiva	F. Donatelli	CA. 2021	02/02/2021	CA. 2021	04/02/2021	CA. 2021	02/02/2021

in Elaborazione