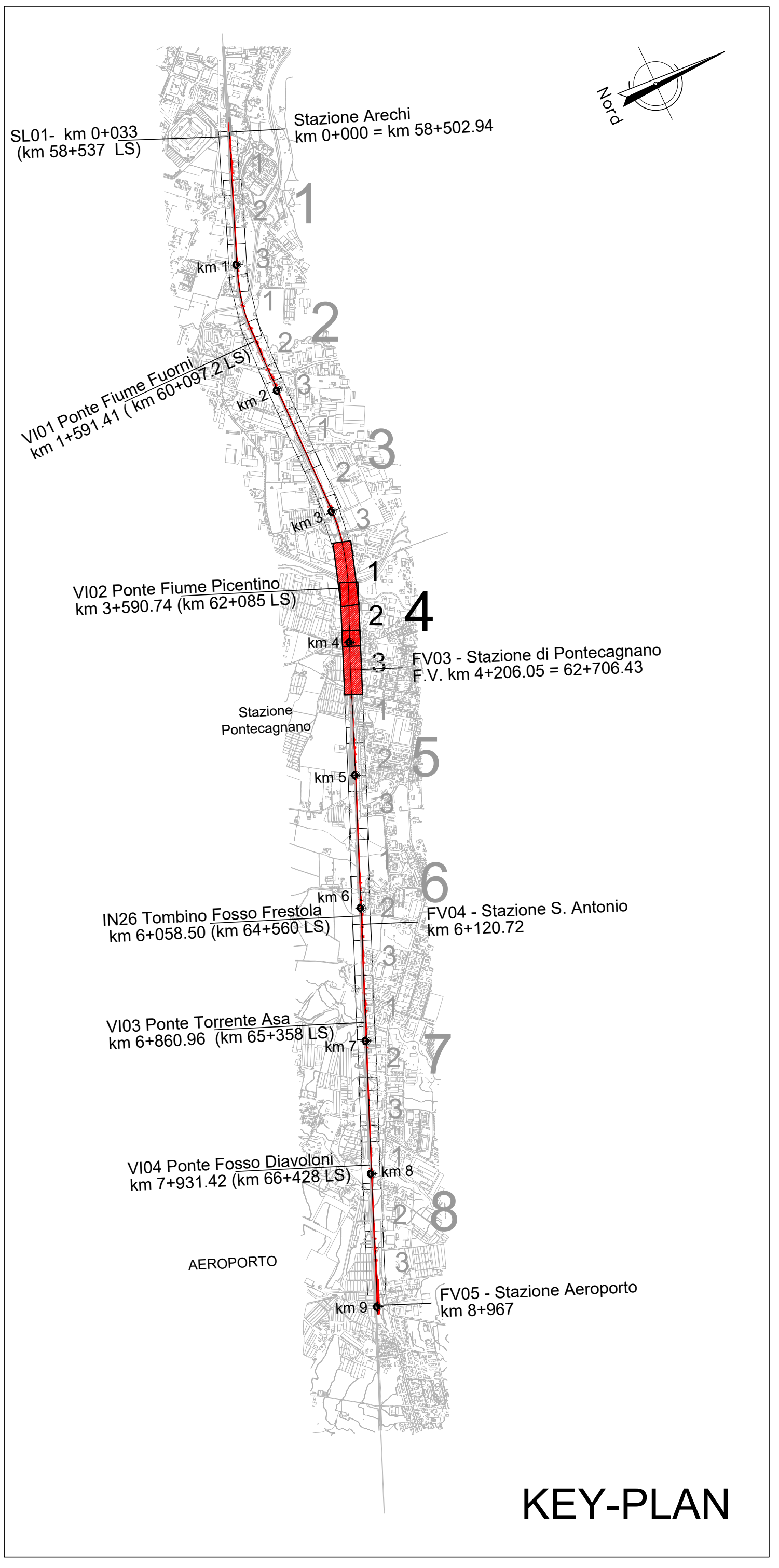
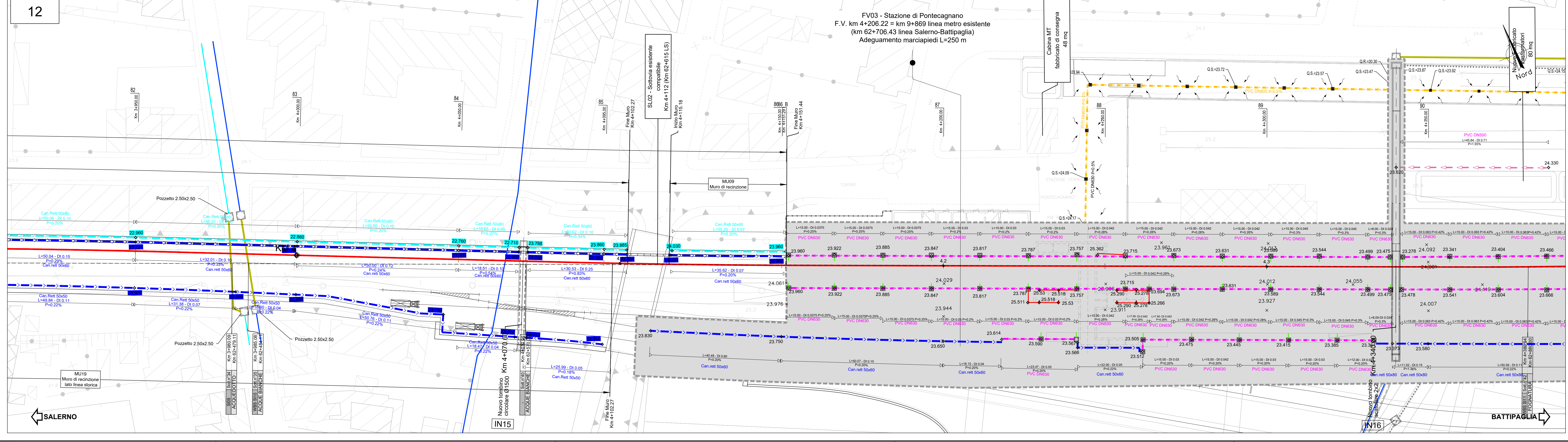
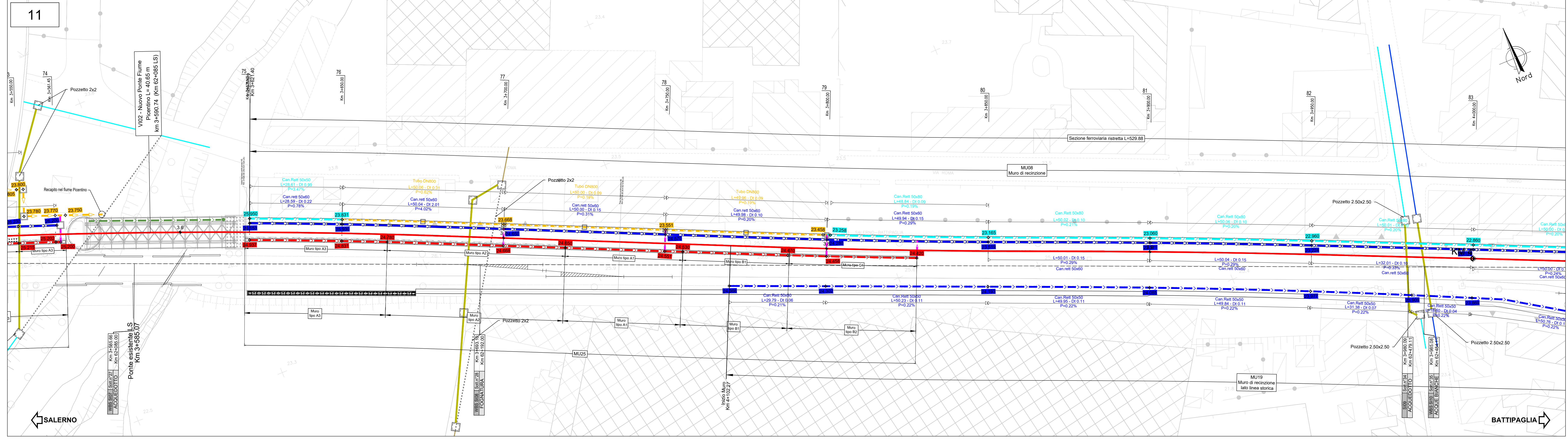
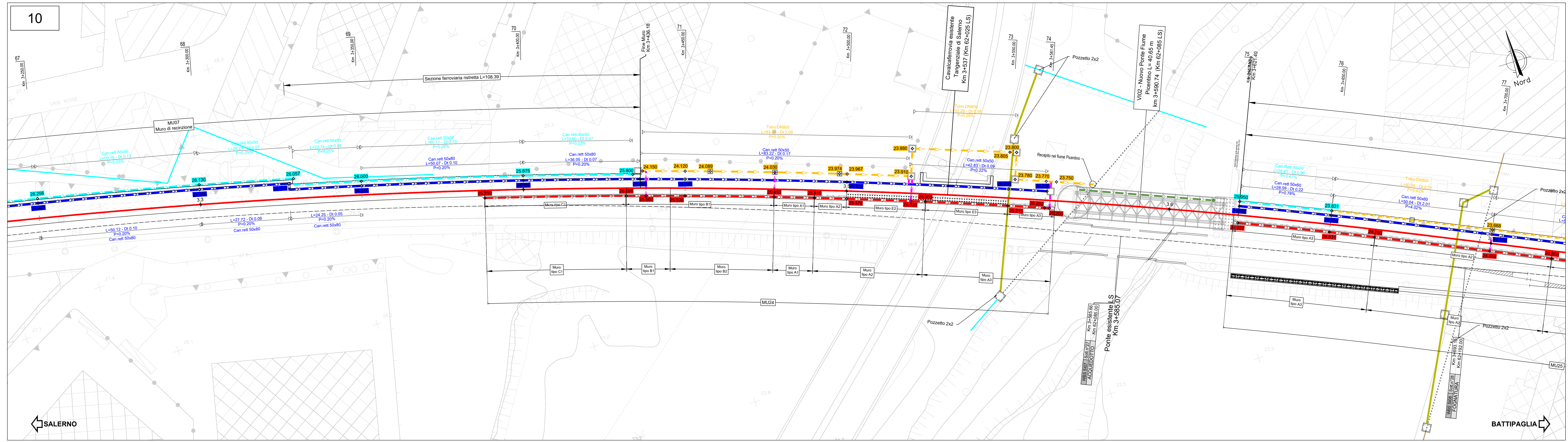


Sezione	Canaletta di barriera antirumore		Canaletta esterna		Manufatto centrale		Canaletta di piattaforma		Tubo DN50	Tubo DN80	Fosso di guardia
	Quota (mm)	Quota (mm)	Quota (mm)	Quota (mm)	Quota (mm)	Quota (mm)	Quota (mm)	Quota (mm)			
67	26.256	26.256	26.256	26.256	26.256	26.256	26.256	26.256			
68	26.19	26.19	26.19	26.19	26.19	26.19	26.19	26.19			
69	26.19	26.19	26.19	26.19	26.19	26.19	26.19	26.19			
70	25.875	25.875	25.875	25.875	25.875	25.875	25.875	25.875			
71			25.536	25.536	25.536	25.536	25.536	25.536			24.32
72			25.378	25.378	25.378	25.378	25.378	25.378			23.967
73			25.225	25.225	25.225	25.225	25.225	25.225			23.902
74			25.202	25.202	25.202	25.202	25.202	25.202			23.77
75	25.95	25.95	24.937	24.937	24.937	24.937	24.937	24.937			
76	23.831	23.831	24.831	24.831	24.831	24.831	24.831	24.831			
77			24.668	24.668	24.668	24.668	24.668	24.668			23.668
78			24.551	24.551	24.551	24.551	24.551	24.551			23.551
79	23.258	23.258	24.458	24.458	24.458	24.458	24.458	24.458			
80	24.185	24.185									
81	23.87	23.87									
82	23.976	23.976									
83	23.882	23.882									
84	23.788	23.788									
85	23.86	23.86									
86	23.96	23.96									
87											
88											
89											
90											



LEGENDA

- Asse linea Metro Salerno
- Canaletta esterna al muro
- Canaletta di piattaforma
- Canaletta centrale
- Tubo Ø500
- Tubo Ø1500
- Canale di drenaggio in viadotto
- Canaletta barriera antirumore
- Fosso di guardia
- Risoluzione sottosezioni interferenti
- Interventi sotto 10

NOTE:

- per i tipologie di drenaggio della piattaforma ferroviaria si rimanda agli elaborati: NN1X.0.0.D.78.BZ.ID0002.001 NN1X.0.0.D.78.BZ.ID0002.002
- per le dimensioni strutturali della canaletta di piattaforma si rimanda alle sezioni trasversali di linea: NN1X.0.0.D.78.W9.IF.01.0.0.001-18
- per le dimensioni strutturali della canaletta centrale si rimanda all'elaborato: NN1X.0.0.D.78.BB.MU.00.0.0.005
- nella successiva fase progettuale si dovrà effettuare un rilievo di dettaglio della fognatura esistente

COMMITTENTE: **RFI** RETE FERROVIARIA ITALIANA GRUPPO FERROVIE DELLO STATO ITALIANE

PROGETTAZIONE: **ITALFERR** GRUPPO FERROVIE DELLO STATO ITALIANE

U.O. INFRASTRUTTURE SUD

PROGETTO DEFINITIVO

LINEA SALERNO - PONTECAGNANO AEROPORTO
COMPLETAMENTO METROPOLITANA DI SALERNO
TRATTA ARECHI - PONTECAGNANO AEROPORTO
 IDROLOGIA E IDRAULICA SPECIALISTICA
 Idraulica di piattaforma

Planimetria drenaggio di piattaforma - Tav. 4 di 8

SCALA: 1:500

Rev.	Descrizione	Redatto	Verificato	Data	Approvato	Data	Autorizzato	Data
A	Emissione Esecutiva	F. Donatelli	Ch. Rossi	02/08/2024	Ch. Rossi	04/08/2024	Ch. Rossi	05/08/2024
B	Emissione Esecutiva	F. Donatelli	Ch. Rossi	05/08/2024	Ch. Rossi	05/08/2024	Ch. Rossi	05/08/2024

NN1X.0.0.D.78.P8.ID.00.0.2.004.B